



Araras Eco Lodge PDF

Reiscode: 143

4 dagen

De Araras Eco lodge ligt midden in de Pantanal aan de Transpantaneira. Dit is de onverharde weg die door dit prachtige natuurgebied gaat. De lodge bevindt zich in een zeer diverse en goed bewaarde regio van de Pantanal.

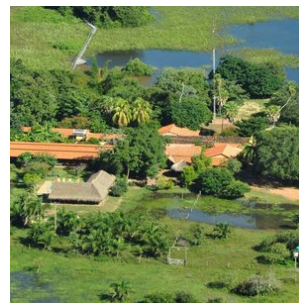
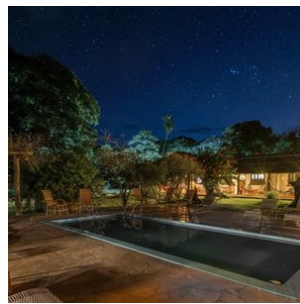
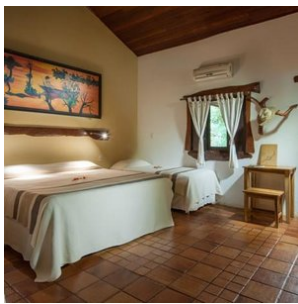
Boekingsprocedure:

Heeft u interesse in deze bouwsteen en wenst u deze los te boeken of op te nemen in een rondreis? Neem contact met ons op en ontvang een persoonlijk reisvoorstel.

Voordelen reisvoorstel:

- **Kosteloos en vrijblijvend:**
Uw persoonlijke reisvoorstel stellen wij gratis en vrijblijvend voor u samen. U bent dus nergens aan gebonden. Bovendien ontvangt u het voorstel meestal al binnen één werkdag.
- **Flexibiliteit:**
 - Inkorten of verlengen: Bent u in hoofdlijnen geïnteresseerd in deze voorbeeld bouwsteen en wenst u de reis te verlengen, in te korten, of het combineren met een andere bestemming in Brazilië? Geen probleem; wij verwerken dit in uw persoonlijke reisvoorstel.
- **Exacte reissom wordt berekend, rekening houdend met:**
 - de samenstelling van uw reisgezelschap en gewenste kamer indeling. De gemiddelde prijs per persoon verschilt namelijk, indien u alleen reist, met twee personen of bijvoorbeeld een reis met 4 personen boekt.

- ✓ **IDEALE LODGE VOOR VOGEL LIEFHEBBERS**
- ✓ **ONTDEK DE PANTANAL**
- ✓ **VERBLIJF OP BASIS VAN VOLPENSION, MET DAGELIJKSE EXCURSIES INBEGREPEN**



opmerkingen

- **Inbegrepen:**

- **Accommodatie;**

In het gewenste hotel is een standaard kamer inbegrepen. Upgrades zijn uiteraard mogelijk, zoals een upgrade naar een suite, deluxe kamer, of een familiekamer bijvoorbeeld. De mogelijkheden verschillen per hotel. Informeer bij ons naar de upgrade opties.

- **Maaltijden;**

Het arrangement is op basis van volpension, dus alle maaltijden zijn inbegrepen

- **Vervoer;**

Retour transfers van Cuiabá naar de Lodge zijn inbegrepen

- **Excursies;**

Dagelijks staan er excursies op het programma onder begeleiding van ervaren Engelssprekende natuurgidsen, inbegrepen in het arrangement. Andere talen zijn op aanvraag.

- **Reisbegeleiding;**

Gedurende de reis bieden wij per bestemming in Brazilië lokale vertegenwoordiging ter plaatse bij wie u terecht kunt voor tips, reisondersteuning en optionele excursies. Zo geniet u van de vrijheid van het individuele reizen, maar wel altijd met ondersteuning ter plaatse.

- **Zekerheden;**

Brazilië Reis Specialist is lid van de SGR, ANVR, DRV en het Calamiteitenfonds. Hierdoor bent u ervan verzekerd dat BRS voldoet aan de strengste normen die aan een Nederlandse reisorganisatie gesteld kunnen worden. Stichting Garantiefonds Reisgelden (SGR) beschermt vooruitbetaalde reisgelden van reizigers die bij een SGR-deelnemer een reis boeken. Alle reis- en verblijfsovereenkomsten zijn financieel gedekt door SGR conform de garantieregeling SGR (www.sgr.nl).

- **Niet inbegrepen:**

- **Vluchten;**

De vluchten naar- en in Brazilië worden aangeboden door verschillende luchtvaartmaatschappijen, aangezien er dagelijks diverse opties zijn om te vliegen naar- en in Brazilië. Wij zoeken altijd samen met u naar het best passende schema voor de scherpste tarieven op de gewenste reisdagen. Dit verschilt per dag en per klant en om deze reden zijn de vluchten niet opgenomen in de reissom van de voorbeeld arrangementen op onze site.

Voor deze reis adviseren wij aan te vliegen op Cuiabá, vanwaar het arrangement begint.

Neem contact met ons op en wij stellen een logistiek passend vluchtschema voor u samen.

- **Bijdrage calamiteitenfonds** á € 2,50 per boeking

- **Boekingskosten** á € 25,- per dossier

- **Reissom:**

- De vermelde reissom bij onze voorbeeldrondreizen betreft een hele goede indicatie. Het kan echter voorkomen dat uw reis kan net vallen tijdens een feestdag, of er gelden hoogseizoen prijzen, waardoor hotels gedurende die periode een afwijkende prijs hanteren. Neem daarom altijd eerst contact met ons op, zodat wij de beschikbaarheid kunnen checken en de exacte reissom kunnen berekenen voor u.

- De reissom is gebaseerd op deelname van 2 personen. Bij deelname van meerdere personen zakt de reissom per persoon iets, omdat de transfers en excursies gedeeld worden met de overige reisgenoten. Indien u deze reis wenst te boeken als éénpersoons reis, dan geldt er een toeslag. Informeer bij ons naar de meerkosten.

Reisdetails

1. Cuiabá - Pantanal - Araras Eco Lodge (Start Pantanal arrangement)

U wordt opgehaald in Cuiabá en met een transfer naar de Araras Eco Lodge gebracht, midden in de Pantanal gelegen. Tijdens de rit is het al mogelijk om de bijzondere flora en fauna te zien. Na aankomst kunt u even inchecken en in de namiddag staat er al een zonsondergang excursie op het programma om de omgeving te verkennen en dieren in het wild te zien.

Na het diner staat er een avondexcursie op het programma. Ga met heldere zoeklampen op zoek naar wildlife dat 's nachts actief is, zoals de reuzenmierener.

Het verblijf in de Araras Eco Lodge is op basis van volpension en met dagelijkse excursies inbegrepen.

2. Pantanal - Araras Eco Lodge (Dag 2, Pantanal arrangement)

Op de tweede dag van uw verblijf in de Araras Eco lodge, gelegen aan de Transpantaneira in de Pantanal, begint u de dag met een heerlijk ontbijt. Daarna gaat u op een fotografische safari en maakt u een tocht met een roeiboot. Tijdens de droogteperiode kunt u genieten van een lunch naast de rivier en anders in de pousada. In de namiddag staat er een wandeling op het programma die leidt naar de beroemde Bugio-toren van 25 meter hoog. Na het avondeten gaat u op pad voor nog een nachtelijke wildlife speurtocht, bekend als "focagem noturna".

3. Pantanal - Araras Eco Lodge (Dag 3, 4-daagse Pantanal arrangement)

Op de derde dag van uw arrangement in de Araras Eco lodge, begint u de ochtend met een smakelijk ontbijt. Daarna maakt u een wandeling over de Rondon-trail die u naar de Tuiuiu-toren van 12 meter hoogte brengt. Na deze wandeling kunt u genieten van een heerlijke lunch. In de middag staat er een paardrijtocht van 2 tot 3 uur op het programma. De dag wordt afgesloten met een diner, gevolgd door een typische Pantaneiro avond bij het kampvuur (Lual Pantaneiro) of een informatieve lezing.

4. Araras Eco Lodge - Cuiabá (Einde 4-daagse Pantanal arrangement)

Vandaag eindigt het fantastische verblijf in de Araras Eco Lodge. Na het ontbijt staat er nog een fantastische foto safari op het programma langs de Transpantaneira. Dit is de weg die de Pantanal met Cuiabá verbind. U arriveert omstreeks 16.30 in Cuiabá, waar u wordt afgezet op de luchthaven of het hotel, afhankelijk van uw vervolgreis.

Bestemmingen

1. Pantanal-Noord

Cuiabá, gelegen in het hart van Brazilië, vormt de toegangspoort tot het noordelijke gedeelte van de Pantanal, dat bekend staat als de ultieme plek om jaguars te spotten.

Dit immense laagland, dat tijdens het regenseizoen (december - maart) grotendeels overstroomt, is het grootste moerasgebied ter wereld. Met een indrukwekkende oppervlakte van ongeveer 150.000 vierkante kilometer is de Pantanal meer dan vier keer zo groot als Nederland. Dit unieke gebied biedt weelderige vegetatie, ontelbare riviertjes en meren, en staat bekend om zijn uitzonderlijke fauna. Hier kunt u de zeldzame en elegante jaguar, wilde papegaaien, miereneters, wilde zwijnen, capibara's, zwarte kaaimannen en meer dan 600 verschillende vogelsoorten, waaronder de imposante jabiru, bewonderen. Een safari door deze bijzondere wildernis is een unieke ervaring en biedt volop mogelijkheden om zeldzame vogels en dieren te spotten en te fotograferen.

Een bezoek aan de Pantanal is zonder twijfel een hoogtepunt van elke reis. Er zijn diverse lodges in verschillende comfortklassen beschikbaar, vaak op basis van volpension en inclusief dagelijkse excursies. Geniet van de authentieke gastvrijheid, comfortabele accommodaties en deskundige lokale gidsen die u zullen begeleiden op uw avontuurlijke ontdekkingsstocht door dit adembenemende natuurgebied.

Beste reistijd voor de Pantanal:

Het Pantanal landschap varieert per seizoen, maar blijft steeds prachtig. De jaarlijkse neerslag bedraagt gemiddeld 1500mm, voornamelijk tussen november en maart.

NAT-seizoen (januari-maart): De zomerregens revitaliseren de flora en fauna, met prachtige waterlandschappen en een rijke dierenwereld.

TUSSEN-seizoen (april-juni): Na de regens vormen zich lagoons die een rijke voedselbron vormen voor watervogels. Het weer is milder en dieren worden actiever.

DROOG-seizoen (juli-oktober): Het ideale moment voor dierenobservatie, met velden die drogen en dieren die zich verzamelen rond waterbronnen.

REGEN-seizoen (november-december): Er valt veel regen, maar niet genoeg voor overstromingen. Dit seizoen is perfect voor vogelobservatie.

Combinatie met andere natuurgebieden

De Noordelijke Pantanal kan perfect gecombineerd worden met een bezoek aan de adembenemende bestemmingen Chapada dos Guimarães en Nobres, want deze bestemmingen liggen op rijafstand van Cuiaba (2 uurtjes naar Chapada dos Guimarães).

Chapada dos Guimarães, een indrukwekkend nationaal park met majestueuze kliffen en watervallen, ligt op korte afstand van Cuiabá. Hier kunt u genieten van uitdagende wandelingen, panoramische uitzichten en unieke geologische formaties. Het is een paradijs voor avonturiers en natuurliefhebbers.

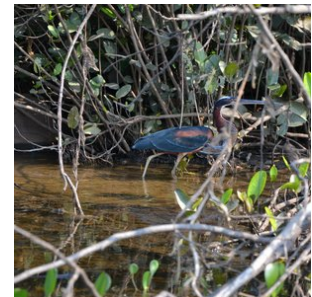
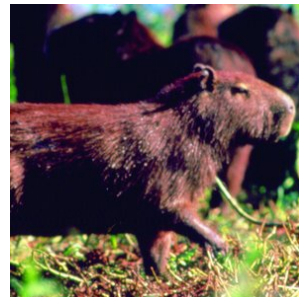
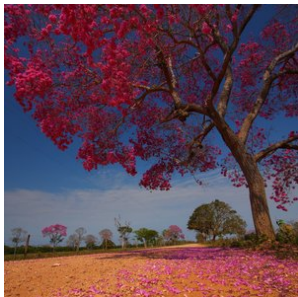
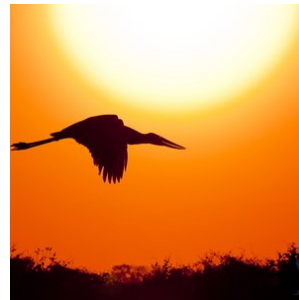
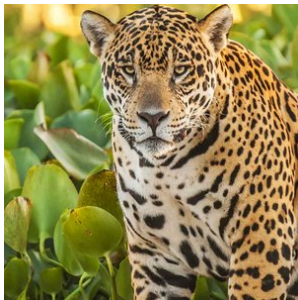
Nobres, gelegen in de buurt van Chapada dos Guimarães, is een verborgen juweeltje met kristalheldere rivieren en natuurlijke zwemgaten. Snorkel tussen kleurrijke vissen, ontdek ondergrondse grotten en bewonder de overvloedige biodiversiteit van dit ecologische paradijs.

Door een bezoek aan de Noordelijke Pantanal te combineren met Chapada dos Guimarães en Nobres, kunt u een unieke reiservaring beleven. Van het spotten van jaguars en het ervaren van het weelderige moerasgebied tot het verkennen van prachtige kliffen en het genieten van verfrissende wateractiviteiten, deze combinatie van bestemmingen biedt een gevarieerd en onvergetelijk avontuur.

Brazilië Reis Specialist kan u helpen bij het plannen van een op maat gemaakte reisroute, zodat u het beste uit uw bezoek aan de Noordelijke Pantanal, Chapada dos Guimarães en Nobres kunt halen. Laat ons uw reiswensen kennen en wij zorgen ervoor dat uw reis een onvergetelijke ervaring wordt.

Voor het zuidelijke gedeelte van de Pantanal kunt u beter uitwijken naar Campo Grande, waar u de Pantanal tevens met Bonito kunt combineren, waar je kan riviernorkelen en genieten van prachtige natuur. Tussen Cuiaba en Campo Grande zijn nachtbusen beschikbaar of u kunt een binnenlandse vlucht nemen.

[Ontdek hier onze arrangementen voor de Zuidelijke Pantanal.](#)



Hotels

Toeristenklasse Hotels

1. Pantanal - Araras Eco Lodge

Locatie:

Araras Eco Lodge ligt ongeveer 135 km ten zuidoosten van Cuiaba, in de nabijheid van de Transpantaneira, een onverharde weg van 150 km die het hart van de noordelijke Pantanal doorsnijdt. De lodge kijkt uit over een prachtig

mozaïek van oxbow-meren, savannegraslanden en boomeilanden.

Vervoer:

De transfer van Cuiaba naar de lodge duurt iets minder dan 3 uur. De route naar de lodge loopt langs Poconé, een 18e eeuwse goudmijnstadje. Vanaf Poconé is het laatste stuk van 33 km langs de Transpantaneira een onverharde weg.

Grootte en structuur van de lodge:

Araras is een van de top Lodges van de Noord-Pantanal met 22 ruime suites (13 DBL, 1 TPL en 8 QPL). Elke suite combineert modern comfort met die speciale touch van rustiek en mix met de natuur die gebruikelijk is voor safari lodges. Elke suite is uitgerust met split airconditioning, plafondventilatoren, boxspring bedden en een moderne badkamer met warm water douches. Elke suite heeft zijn eigen gezellige veranda, compleet met fauteuils en hangmatten. Uitgebreide maaltijden in buffetvorm worden geserveerd in het restaurant van de lodge, of onder de met palmbomen bedekte cabanas die het eveneens uitnodigende zwembad omringen, een tropisch paradijs op zich. Verschillende hangende houten paden lopen van de lodge naar drie uitkijktorens, waarvan de hoogste 25 meter hoog is! De torens zijn het perfecte uitkijkpunt om wilde dieren te spotten of gewoon te genieten van het panoramische uitzicht over het Pantanal landschap.

Unieke kenmerken:

Araras Eco Lodge blinkt niet alleen uit in comfort en stijl, de enorme ervaring en professionaliteit in het ecotoerisme komt tot uiting in elk aspect van de operatie, van het niveau van onderhoud en service in de lodge tot de zorg voor de veiligheid van de klant en de kwaliteit van hun gidsen. Araras is al sinds 1976 pionier op het gebied van duurzaam toerisme in de Pantanal en hun zorg voor het milieu is voorbeeldig. Het Hyacint ara behoud project is een van de vlaggenschip projecten van de lodge, die heeft geholpen de lokale populatie van deze iconische soort te verdrievoudigen. Andere initiatieven zijn het Giant Otter Conservation Project en het ASAS project, dat is opgezet om de illegale handel in vogels te bestrijden. De gidsen van Araras zijn bijzonder goed bekend met de avifauna van de Pantanal en de lodge biedt verschillende gespecialiseerde vogelarrangementen aan.

Niet uniek voor Araras, maar wel het vermelden waard is de (optionele) Jaguar-spot-excursie van een hele dag in Porto Jofre, een opwindende riviertocht per motorboot op zoek naar de jaguar in het Meeting of the Waters Conservation Area. Deze privé- of gezamenlijke excursie wordt alleen aangeboden tijdens het laagwaterseizoen van juli tm oktober. Waarnemingen zijn vrijwel gegarandeerd.

