



Reisinspiratie 6812 - Natuur rondreis Brazilië, september 2024 PDF

Hierbij ontvangt u het reisvoorstel voor een prachtige natuur rondreis door Brazilië in september 2024. Ontdek de adembenemende natuur van Brazilië tijdens deze unieke rondreis. Beginnend in Barreiras, neemt deze reis je mee door de ongerepte schoonheid van Wolf Camp, de Parnaíba River Headwaters National Park, en eindigt met een avontuur in de Pantanal, waar je verblijft in de Jaguar Flotel. Onderweg geniet je van ongeëvenaarde kansen om zeldzame dieren in het wild te spotten, zoals de Hyacinth Macaws, Maned Wolves, en Bearded Capuchins. Je verblijft in comfortabele kampen en lodges, waarbij elke dag vol zit met natuurlijke wonderen en dierenobservaties. Laat je leiden door ervaren natuurgidsen en ontdek de verborgen schatten van Brazilië op deze onvergetelijke reis.

Uiteraard zijn wijzigingen nog mogelijk in het offertetraject. Het is immers een reis op maat. Neem het rustig door en dan verneem ik graag uw terugkoppeling.

- Om het landarrangement te boeken, ontvangen wij graag de volgende gegevens:
 - Namen zoals vermeld in het paspoort
 - Geboortedata
 - Paspoortnummers
 - Adres voor vermelding op de factuur
 - Mobiel nummer waarop het reisgezelschap tijdens de reis bereikbaar is
 - Contactgegevens van kennis of familie die niet meegaat tijdens de reis

- Deze gegevens kunt u via het aanvraag tabblad van het reisvoorstel versturen. Uw gegevens worden via een beveiligde HTTPS verbinding naar ons verstuurd.

Uitkijkend naar uw reactie.

Hartelijke groet namens het Brazilië Reis Specialist team,

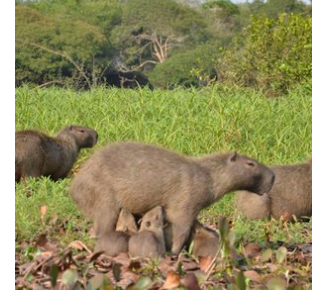
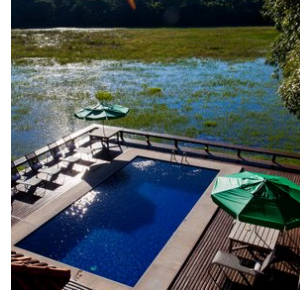
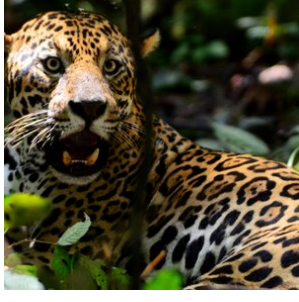
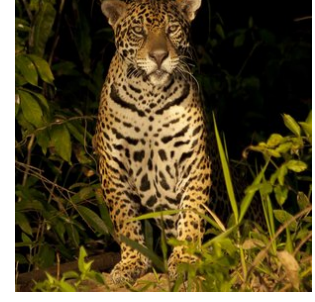
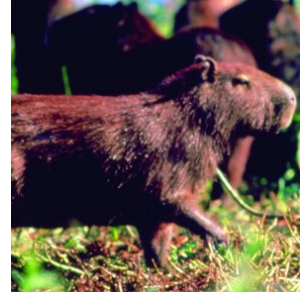
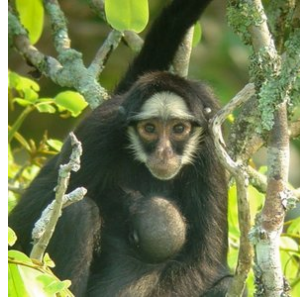
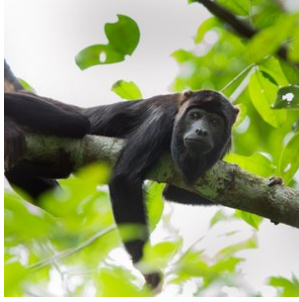
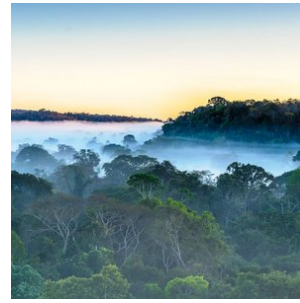
Gustavo Lucena Lage
Reisadviseur

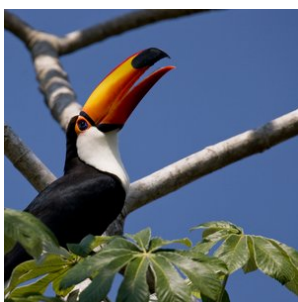
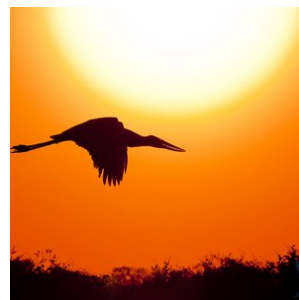
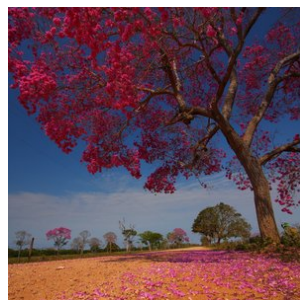
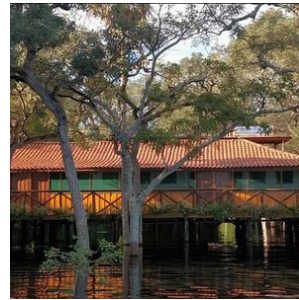
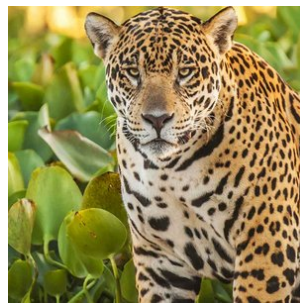
Reiscode: 6812

17.709,00 € p.p.

32 dagen
2 personen

- ✓ **ZONSOPGANG BIJ WOLF VALLEY CAMP MET HYACINTH MACAWS IN DE DROGE BOSOPENINGEN**
- ✓ **AVONDONTMOETINGEN MET DE BEDREIGDE MANED WOLF IN HET PARNAÍBA RIVER HEADWATERS NATIONAL PARK**
- ✓ **INTIEME OBSERVATIE VAN BEARDED CAPUCHINS, DESKUNDIGE NOTENKRAKERS, IN HUN NATUURLIJKE HABITAT**
- ✓ **BOOTTOCHT OP DE JURUENA RIVIER, OMGEVEN DOOR ONGEREPTTE AMAZONEBOS EN EXOTISCHE DIEREN**
- ✓ **CANOPY TORENS IN SOUTHWILD AMAZON LODGE VOOR UNIEKE UITZICHTEN OP REGENWOUDLEVEN**
- ✓ **SPANNENDE ZOEKTOCHTEN NAAR JAGUARS EN REUZENOTTERS IN DE WATERWEGEN VAN JAGUARLAND**





opmerkingen

- Dag 01: 31 augustus 2024 (Begin landarrangement)
- Dag 32: 01 oktober 2024 (Einde landarrangement)

Reissom landarrangement:

- € 17.709,- per persoon, op basis van deelname van 2 personen

- **Wij bieden verder een korting van € 500,- per persoon wanneer u deze reis boekt voor 1 april 2024. Vervolgens gaan wij alle reisonderdelen boeken en sturen na ontvangst van alle bevestigde reiselementen (hier gaan een aantal dagen overheen) de reisbescheiden en factuur. De korting is geldig bij betaling per reguliere bankoverschrijving.**
- **De aanbetaling van deze reis bedraagt 20% van de reissom en het restant bedrag dient 6 weken voor vertrek te worden overgemaakt**

Reissom vluchtarrangement:

- **€ 2.830,- per persoon, inclusief 1x ruimbagage (max 23kg) per persoon(Dagprijs 7 maart 2024) zie tabblad vluchtschema (alle vluchten)**

Wij adviseren de vluchten te boeken die in het tabblad vluchtschema van de offerte staan vermeld. Deze passen bij dit landarrangement. De vluchten kunt u zelf boeken of wij boeken het voor jullie. De vermelde prijs zijn dagprijzen en kunnen fluctueren. De vluchten dienen 100% aanbetaald te worden en worden separaat gefactureerd. Op het moment dat we de tickets daadwerkelijk uitgeven, is de prijs gegarandeerd. Hiervoor hebben wij alle gegevens nodig van de passagiers, zie info 'Boek uw reis'.

Voorwaarden voor annuleren, wijzigen en 'no show' van vluchten: aan ieder vliegticket zijn voorwaarden ten aanzien van wijzigen en annuleren verbonden. In de meeste gevallen betaalt u een vergoeding of toeslag hiervoor of is wijzigen van vluchtdatum, -tijd of -route niet mogelijk. U kunt een annuleringsverzekering afsluiten, zodat u gedekt bent, mocht er onverhoopt iets gebeuren waardoor de vluchten geannuleerd dienen te worden. Wanneer de airline zelf de vlucht annuleert of wijzigt en u accepteert deze wijziging niet, dan heeft u uiteraard recht op een full refund.

Inbegrepen Landarrangement:

- **Alle vermelde hotels en maaltijden, zie tabblad hotels**

Bij alle hotels is het ontbijt inbegrepen, tenzij anders vermeld.

- **Vervoer;**

Transfers kunnen op privé basis of in gezelschap van andere toeristen worden aangeboden. Bij de beschrijving wordt per transfer aangegeven of deze op privé basis is of in gezelschap van andere toeristen.

- **Excursies;**

Excursies die vermeld zijn in het excursie tabblad of de dag tot dag beschrijving.

- **Reisbegeleiding;**

Gedurende de reis bieden wij per bestemming in Brazilië lokale vertegenwoordiging ter plaatse bij wie u terecht kunt voor tips, reisondersteuning en optionele excursies. Zo geniet u van de vrijheid van het individuele reizen, maar wel altijd met ondersteuning ter plaatse.

- Op deze reis zijn de algemene voorwaarden van BRS van toepassing. <https://www.braziliereisspecialist.nl/footer-navigation/algemene-voorwaarden.html>

- **Zekerheden;**

Brazilië Reis Specialist is lid van VZR Garant, VvKR, DRV en het Calamiteitenfonds. Hierdoor bent u ervan verzekerd dat BRS voldoet aan de strengste normen die aan een Nederlandse reisorganisatie gesteld kunnen worden. VZR Garant beschermt vooruitbetaalde reisgelden van reizigers die bij een VZR Garant-deelnemer een pakketreis boeken. Alle reis- en verblijfsovereenkomsten zijn financieel gedekt door VZR-Garant conform de garantieregeling <https://vzr-garant.nl/reizigers>

- **Reisadvies Brazilië:**

Zorg ervoor dat je een reisverzekering afsluit die dekking biedt in geval van code oranje, corona, repatriëring en verlengd verblijf.

Het meest recente reisadvies voor reizen naar Brazilië kunt u vinden op de website van het Ministerie van Buitenlandse Zaken. <https://www.nederlandwereldwijd.nl/landen/brazilie/reizen/reisadvies>

Niet inbegrepen:

- **Bijdrage calamiteitenfonds** á € 2,50 per boeking
- **Boekingskosten** á € 15,- per persoon
- **Entrees Nationale parken Foz do Iguacu**, circa USD 35 per persoon per park (2 parken)
- **Bijdrage VZR Garant** a € 7,50 per persoon
- **Alle vluchten.** Deze kunt u via zelf of via ons boeken, zie reissom vluchtarrangement voor alle vermelde vluchten

Reisdetails

1. Belo Horizonte - Aankomst (Airport hotel)

Na aankomst in Belo Horizonte kunt u met de shuttlebus naar het airport hotel. De rest van de dag kan naar eigen inzicht worden besteed.

- Zie tabblad hotels voor de accommodatie selectie tijdens uw verblijf in Belo Horizonte

2. Quote 1 - 19 september 2024

Day 1 – Barreiras – Wolf Camp - September 1, 2024

Upon landing at Barreiras, you will be met by Leilda, the adult daughter of the great wildlife expert, Lourival Lima, the project director. Leilda has guided in English for years now, and although her English is not perfect, she knows the wildlife so well that we are happy to work with her!. Drive in an air-conditioned vehicle for 150 miles north on an asphalt road to the scenic cliff and valley region of Wolf Camps. Lunch on your own before flying. Dinner included at Wolf Valley Camp. Overnight at Wolf Valley Camp (-/-/D)

Day 2 –Wolf Valley Camp - Wolf Cliffs Camp - September 2, 2024

Coffee and light breakfast are served 0430h (4:30 am). Daybreak is at 5:30 am, and we aim to be seated in the Hyacinth “blind” (or “hide”) by that time, before the first macaws arrive to forage on rock-hard palm nuts at this dry forest clearing. The spacious blind can hold up to 10 people, with eight front row seats, and it looks out upon a traditional feeding site for a large flock of Hyacinth Macaws. We watch them feed on their staple, namely golf-ball-sized palm nuts, and playfully jockey for position on favorite perches in the trees that surround the blind. The birds usually arrive at 6 a.m. and leave by 8:30 or 9 a.m. We then return to camp for a full, relaxing breakfast.

After breakfast, we will embark on a 25 km, 50-min-long drive into the heart of the 1.7-million-acre Parnaíba River Headwaters National Park. Here, you'll have the opportunity to marvel at the stunning cliff scenery and seek out various bird species, including Burrowing Owls, Red-legged Seriemas, Greater Rheas, and nesting Blue-and-Yellow Macaws. In the evening, there's a good chance of encountering the beautiful and endangered Maned Wolf, which holds the title of the tallest wild canid in the world (though not the heaviest!).

Our accommodation for the night will be at SouthWild Wolf Cliffs Camp, the sole lodging within the national park. You'll stay in rustic but spacious bungalows, each equipped with en suite facilities. Overnight at Wolf Cliffs Camp (B/L/D)

Day 3 –Wolf Camp - September 3, 2024

The group may decide to stay at Wolf Cliffs Camp another night, we might drive back to the Valley Camp. In some years, such as 2023, the wolf viewing is better at Wolf Valley Camp than at Wolf Cliffs Camp. The Wolf Valley Camp normally features good opportunities to view incredibly-cute Tufted-eared Marmosets and some fancy birds at a feeder at camp.

Overnight at Wolf Valley Camp (B/L/D)

Day 4 –Wolf Valley Camp - September 4, 2024

On this day, we will drive 30 minutes from WVC to a small rocky gorge to view up close a troop of world-famous Bearded Capuchins, which use their own specially-selected igneous hammer rocks to smash open the very same kind of rock-hard, nutritious palm nuts that the Hyacinth Macaws love to eat. Viewing these nut-cracking monkeys is yet another SouthWild exclusive and delights our visitors. This nut-cracking behavior is the world's most complex tool use by any monkey species.

In the afternoon, we return to Wolf Valley Camp or perhaps to Wolf Cliffs Camp for one last visit with the Hyacinth Macaws or the Maned Wolves, respectively, though in 2024, the wolves might prove to be better at WVC than at WCC.

Overnight at Wolf Valley or Cliffs Camp (B/L/D)

Day 5 –Wolf Camp – Barreiras – Belo Horizonte - Cuiaba - September 5, 2024

After breakfast, a chance to enjoy wildlife such as the Tufted-eared Marmosets or the Celeus woodpecker near the camp and then transfer 3.5 h to Barreiras airport (BRA) for your return flight to Cuiaba (CGB) the return is through Belo Horizonte (CNF). We suggest Azul flight number 5023, which departs Barreiras (BRA) at 1050h and arrives at Belo Horizonte (CNF) at 1305h. Stop 1h30m, connecting with Flight number 4256, which departs Belo Horizonte (CNF) at 1435h arriving Cuiaba at 1550h.

Upon arrival, take the free shuttle to the Hotel Slaviero.

Overnight at Hotel Slaviero (B/-/-)

Day 6 – Cuiabá – Alta Floresta - SouthWild Amazon Lodge - September 6, 2024

Breakfast and then take the shuttle to the airport to fly to Alta Floresta (AFL), namely Azul flight number 4534, which departs Cuiabá (CGB) at 1140h and arrives to Alta Floresta (AFL) at 1255h. Upon landing your naturalist guide meets you at the airport and takes you to a sumptuous, included buffet lunch restaurant near the airport. Leave town at 1345h to drive 3-3.5 h to the east bank of the mighty, 900-meter-wide Juruena River, a large southern tributary of the main Amazon.

Cross the river in our spacious, custom-built wildlife viewing boat, making a small detour to see the Amazon's kooky-looking "punk chickens" ---the strange and beautiful Hoatzins.

Upon reaching the SWA property on the west bank, drive 10 minutes straight to the lodge, or stop for an hour or two at a palm grove to try to spot one of our local Brazilian Tapirs, which often visit there soon after sunset.

Enjoy a delicious buffet dinner and then a refreshing night's sleep in your large, air-conditioned bedroom with en suite facilities.

Overnight at SouthWild Amazon Lodge - B/L/D)

Day 7 –Southwild Amazon - September 7, 2024

After brief, optional birding at dawn in forest near the lodge, a delectable buffet breakfast followed by a spectacular, 4-hour-long wildlife-watching boat ride on the stunning Juruena River.

Charles Munn says this river's completely intact riverbank forests, abundant river islands covered with tall forest, rock formations jutting out of the water, and gentle rapids combine to make the Juruena by far the most beautiful of the more than 100 rivers he has seen in the Amazon.

Boat trips on the Juruena often produce Amazonian Umbrellabirds, Hoatzins, Razor-billed Curassows, comical White-nosed Bearded Saki Monkeys, and even 600-pound Brazilian Tapirs, which are the largest land animals in South America.

After buffet lunch at the lodge, and a short nap, marvel at the flagship exclusive of SouthWild Amazon: open-topped safari

truck wildlife outing on some of the 40 km of private rainforest roads inside SouthWild Amazon Lodge's 26,000-acre (10,300-hectare) property.

Surely you will visit one of our four canopy towers, which all are located in primary rainforest.

Optional early evening visit to the Tapir Palm Grove, which is a five-minute drive from the lodge.

Outstanding buffet dinner, and off to visit the Sandman in your air-conditioned bedroom.

Overnight at SouthWild Amazon Lodge - B/L/D)

Day 8 –Southwild Amazon - September 8, 2024

Today is TOWER DAY.

After a filling breakfast, this morning you visit one or two of the four canopy towers located strategically in tall, mature, wildlife-rich forest.

SouthWild Amazon has more canopy access in wildlife-rich, un hunted tropical rainforest than any other site in the world.

Lunch at the lodge, and then a short rest.

Then, visit one or two of the remaining canopy towers.

So very many species of birds, monkeys, blooming epiphytes, and butterflies can only be seen well from up in the canopy, so our towers are a special treat.

In reality, you could spend ALL day in a single one of our towers and it would be well worth it, so having four towers to choose from is truly an embarrassment of riches. And unlike the fewer, steep, steep towers at some other lodges, our tower stairs are low-rise and wide, making them easy on the legs.

Dinner and overnight at the lodge.

Overnight at SouthWild Amazon Lodge (B/L/D)

Day 9 –Southwild Amazon – Alta Floresta – Cuiaba - Chapada do Guimaraes - September 9, 2024

On this last morning, a hearty breakfast followed by an hour-long, farewell boat ride among the scenic forest islands on the Juruena, where we might see Giant Otters, Tapirs, or more large macaws and Amazonian Umbrellabirds.

The boat ride ends on the east bank of the river, where we board our closed, air-conditioned vehicle to drive 3.5 hours back to Alta Floresta.

Once in the city, we treat you to a final celebratory lunch at Cambalacho Restaurant and then help you check-in for your 1345h flight back to Cuiabá.

We suggest Azul flight number 4535, which departs Alta Floresta (AFL) at 1345h and arrives Cuiabá (CGB) at 1500h.

Meet your SouthWild Pantanal guide at the Airport and depart from Cuiabá for a 1.5-h-long drive to chapada do Guimaraes

Overnight at Pousada do Parque (B/L/D)

Day 10,11 –Chapada do Guimaraes - September 10,11 2024

Breakfast, after this you will have your guide and car at disposal to observe the birds and other animals around the lodge.

Lunch and dinner at the lodge.

Overnight at Pousada do Parque (B/L/D)

Day 12–Chapada do Guimaraes - Porto Jofre - Jaguar Flotel- September 12, 2024

Observe abundant fauna around lodge, breakfast and at some moment between 0700h and 0800h, depart in open-sided, roofed safari truck or closed, air-conditioned van (depending on the logistics of the day) to drive for 100-180 min to cover the 80 km distance to the end of road at Porto Jofre.

Depending on how many stops you make en route to observe wildlife right next to the Transpantaneira raised road, you arrive to end of the road at 0900h-1000h and then board Jaguar search boats to navigate 16 km upstream to Jaguar Suites and Jaguar Flotel, which are our two 100-foot-long floating hotels tied end-to-end to make what amounts to a small floating city. JS and JF are anchored right in the middle of the 250,000-acre wilderness of Jaguarland, a name that we coined in 2007 for the uniquely-Jaguar-rich savannas and forests that are crisscrossed by a network of 100 km of river channels. Jaguarland represents only one half of one percent of the 50 million acres of the Pantanal.

The entire Pantanal is approximately 200,000 square km, which means about 50% the size of California. Lunch. At 2 pm, embark on a 4-h boat outing on the rivers of Jaguarland to search for Jaguars, Giant Otters, and other wildlife. Dinner, and then a unique SouthWild science lecture about favorite wildlife species of the Pantanal.

Overnight at Jaguar Flotel. (B/L/D)

Day 13 –Jaguarland - September 13, 2024

Breakfast. Two 4-4.5-h-long boat outings per day to search for Jaguars, Giant Otters, and other wildlife on some of these river channels: the Cuiabá River between Porto Jofre and the the mouth of the Perigara River, the Upper and Lower sections of the Three Brothers River, the Caxirí Canal, the Canal de Carmindo, the Black Channel, and the lowest 40 km of the Piquirí River. Guests enjoy a large buffet lunch and dinner.

After dinner, a science lecture about Pantanal wildlife.

Overnight at Jaguar Flotel. (B/L/D)

Day 14 Jaguarland - SWP– September 14, 2024

Breakfast, check-out, and morning boat outing conducted at modest 29 km/h “Jaguar-search-speed”, ending at the roadhead at Porto Jofre, where we transfer 16 km downstream to Porto Jofre, followed by 2-3-h-long road transfer to SouthWild Pantanal. The road transfer will be either in an open-sided, roofed safari truck (more wildlife visible) or in an enclosed, air-conditioned vehicle (if it happens to be raining, though rain is only 2% likely on any given day in the dry season month of July) .

Lunch (12:00 -13:30). Then enjoy an afternoon activity on the SouthWild Pantanal property. The activity should be chosen according to your interests, recent wildlife sightings, and the weather.

One forest walk and one boat outing per day are included, and we wait for the Ocelot in the early evening. One or the other of those delightful cats comes on 50-85% of the evenings, with the probability varying due to factors that we cannot predict, as those inconsiderate wild cats do not tell us when they plan to pay a visit.

Overnight at SouthWild Pantanal. (B/L/D)

Day 15, 16 –Southwild Pantanal - September 15,16, 2024

Breakfast. Activities at the lodge, particularly boat rides on the Pixaim River to see abundant birdlife and the Ocelot Experience, and now, a new attraction. Specifically, In February 2024, we inaugurated another SouthWild Global Exclusive, the SouthWild Howler Monkey Experience. There are 15 species of Howler Monkeys in the world, and they are distributed from southern Mexico to SE Brazil. Despite the huge distribution of these howler species, there is only one location where you predictably can watch any of the 15 species from up close, and that is SWP. In our case, the species is the beautiful Black-and-Gold Howler Monkey. On 9 out of 10 mornings, a family of these howlers shows up between 6:30 am and 8:00 am at specific trees, and we can view them from only 5-6 meters for 10-15 minutes. Each morning, our howler research assistants wait in the forest, and if they see howlers approaching, they radio to the lodge, and guests have to be ready to board a boat for a 4-minute ride followed by a 5 minute walk.

Overnight at Southwild Pantanal. (B/L/D)

Day 17 –SWP – Cuiaba – Piuval - September 17, 2024

Observe fauna right around lodge, or also enjoy the Howler Monkey Experience, a morning boat ride, lunch at the lodge, and then leave the lodge at 1pm to drive to Pousada Piuval.

Pousada Piuval is located 110 km from Cuiabá and 10 km from Poconé - MT. It is the first inn on the Transpantaneira Highway.

It has an area of 7,000 hectares of land, and has one of the most beautiful natural landscapes in the Pantanal. There is a

diverse fauna and flora of the Pantanal, where tourists can observe and admire its biodiversity.

The tours will have a maximum duration of 2:00 hours, after this time, they will charging per hour, the tours will have pre-programmed departures and scheduled by the inn's reception depending on availability or weather conditions.

- Pay attention to the departure times of the Tours, being at the indicated location 5 minutes before your departure.
- Tours at Pousada Piuval are regular and are shared with other guests at the Pousada.

TOURS (1 per day)

- DAWN SAFARI
- NIGHT FOCUS
- PHOTOGRAPHIC SAFARI
- ECOLOGICAL TRAIL
- HORSE

Overnight at Piuval (B/L/D) (Check in: 15.00hrs - Check out: 13.00hrs)

Day 18: Piuval - September 18, 2024

Breakfast. Activities at the lodge.

Tours at Pousada Piuval are regular and are shared with other guests at the Pousada.

TOURS (1 per day)

- DAWN SAFARI
- NIGHT FOCUS
- PHOTOGRAPHIC SAFARI
- ECOLOGICAL TRAIL
- HORSE

Overnight at Piuval (B/L/D) (Check in: 15.00hrs - Check out: 13.00hrs)

Day 19: Piuval - Cuiaba - Rio de Janeiro - September 19, 2024

Breakfast and morning activity, then private transportation to the airport (B). Flight to Rio de Janeiro and shuttlebus to airport hotel.

3. Rio de Janeiro - Eco Lodge Itororo (Start arrangement)

Vandaag start het natuurarrangement in het Atlantisch regenwoud. U wordt opgehaald bij het hotel en met een transfer van 2,5u naar de lodge gebracht.

Na het inchecken kunnen gasten genieten van de omgeving en de vogelactiviteit bij de voeders op het terras van de lodge bekijken. Na een typisch Braziliaanse maaltijd volgt een wandeling door de Orchideeën- en Bromelia Tuin voor een eerste indruk van het Atlantische Regenwoud. Er wordt ook aandacht besteed aan het milieuproject van de lodge, dat zich in een van de vijf belangrijkste biologische hotspots op aarde bevindt. In het Atlantische Regenwoud leven naar schatting 131 zoogdiersoorten en meer dan 800 vogelsoorten. Dit vormt de perfecte setting voor natuurreizigers, fotografen en vogelspotters.

- Het arrangement is op basis van volpension en met dagelijkse excursies inbegrepen

4. Atlantisch regenwoud - Eco Lodge Itororo (Dag 2 arrangement)

Na een heerlijk ontbijt met tropisch fruit, verse sappen en Braziliaanse koffie start de wandeltocht naar de Porcelet, op 5,5 km afstand en 250 meter hoger. Bovenop wacht een prachtig uitzicht over de omgeving. Terug bij de lodge in de vroege middag, is er tijd om te zwemmen, te genieten van een natuurlijke massage bij de waterval of te wandelen. De avond sluit af

met een gezellig kampvuur. Een normaal gezondheids- en fitnessniveau is vereist.

*het is mogelijk om een andere excursie in te plannen vandaag, indien u specifieke voorkeuren heeft voor het observeren van bepaalde avifauna. Geef deze voorkeuren van tevoren door

5. Atlantisch regenwoud - Eco Lodge Itororo (Dag 3 arrangement - bezoek gouden leeuwaapjes)

Vandaag start de dag vroeg met het ontbijt en een transfer naar het project.

Bezoektijden zijn vroeg in de ochtend, wanneer de gouden leeuwaapjes dichterbij de grond komen. Na 10 uur trekken ze zich terug naar de hogere boomtoppen, waardoor ze moeilijk te spotten zijn. Het bedreigde gouden leeuwaapje, een kleine primaat uit het Atlantisch regenwoud, heeft een wilde populatie van iets meer dan 2000 individuen, verspreid over enkele plekken in Zuidoost-Brazilië. Dit project is cruciaal voor de bescherming van de soort.

Na afloop weer terug naar de lodge en wordt de rest van de dag ingedeeld in overleg met uw natuurgids.

6. Atlantisch regenwoud - Eco Lodge Itororo (Dag 4 arrangement)

Geniet vandaag van de omgeving in het Atlantisch regenwoud. De vijf duidelijk gemarkeerde en in kaart gebrachte paden op het terrein van Eco Lodge Itororo bieden de kans om zelfstandig de natuur te verkennen. Geniet van een wandeling naar een uitkijkpunt, de natuurlijke orchideeën- en bromeliatuin in het bos, met zijn prachtige boomvarens, een vijver vol amfibieën en meer. Er is ook de mogelijkheid om vogels en fauna te observeren, waarbij je met wat geluk dieren zoals de tayra, gespikkelde toekans, saffraantoeke, een boskwartel, een oncilla of een luiaard kunt zien en fotograferen. Het is ook mogelijk om een extra excursie te boeken vandaag in overleg met uw gids.

7. Eco Lodge Itororo - regio Paraty Vila Mont (Privé transfer)

Vandaag eindigt het arrangement in dit prachtige natuurgebied en gaat de reis verder naar Costa Verde. U wordt bij het hotel opgehaald en met een privé transfer naar Paraty gebracht, duur circa 6 uur. U verblijft de komende dagen midden in de natuur in een prachtige lodge, op slechts 20 minuten rijden van de koloniale kustplaats Paraty, met een prachtig en gezellig historisch centrum. De komende dagen ga je samen met een lokale natuur gids deze prachtige omgeving verkennen en is er uiteraard de gelegenheid om het gezellige Paraty te bezoeken en de prachtige stranden in de omgeving.

Vila Mont is een prachtig ontworpen lodge met smaakvolle interieurs. De geweldige tuin en het omliggende subtropisch woud brengen je terug bij jezelf. 's Avonds laat de sterrenhemel je één voelen met de natuur. Kortom, een heerlijke plek voor rust en natuurbeleving. Er heerst een familiale sfeer met persoonlijk contact.

- Verblijf in de Vila Mont Lodge, zie tabblad hotels

8. Paraty regio - verblijf in de Vila Mont lodge

Verblijf in Vila Mont. Deze dagen verblijft u in een prachtig gelegen accommodatie niet ver van Paraty. De accommodatie beschikt over vrijstaande kamers voor twee personen, een centraal hoofdgebouw met keuken en verblijfruimte, een prachtige zeer vogelrijke tuin en een bosterrein erachter met prachtige natuur.

Tijdens het verblijf in Vila Mont heeft u de beschikking over een zeer goede natuur gids, zoals bijvoorbeeld Chico, die tevens uw chauffeur is (inclusief). Hij is een lokale natuurgids die alle plekken kent en tevens een zeer goede vogelaar is. Hij kent de beste plekken voor natuurwandelingen in het Atlantisch regenwoud en biedt avontuurlijke activiteiten zoals kajakken, raften en het bezoeken van verborgen watervallen en afgelegen stranden, eventueel met boottochten.

Naast de al genoemde activiteiten, biedt de omgeving van Vila Mont ook volop mogelijkheden voor andere avontuurlijke activiteiten zoals canyoning en rappel. Deze activiteiten bieden een opwindende en unieke manier om het Atlantische regenwoud in deze kustregio te ontdekken.

In overleg met u stelt de gids een programma samen dat volledig op uw wensen is afgestemd. De gids Chico is ook surfinstructeur en hij kan u meenemen naar de mooiste stranden voor een surfworkshop, als dat u aanspreekt. Mocht Chico niet beschikbaar zijn, dan zijn er nog een aantal andere hele goede gidsen die we kunnen kiezen.

9. Paraty regio - verblijf in de Vila Mont lodge

Verblijf in Vila Mont. Deze dagen verblijft u in een prachtig gelegen accommodatie niet ver van Paraty. De accommodatie beschikt over vrijstaande kamers voor twee personen, een centraal hoofdgebouw met keuken en verblijfruimte, een prachtige zeer vogelrijke tuin en een bosterrein erachter met prachtige natuur.

Tijdens het verblijf in Vila Mont heeft u de beschikking over een zeer goede natuur gids, zoals bijvoorbeeld Chico, die tevens uw chauffeur is (inclusief). Hij is een lokale natuurgids die alle plekken kent en tevens een zeer goede vogelaar is. Hij kent de beste plekken voor natuurwandelingen in het Atlantisch regenwoud en biedt avontuurlijke activiteiten zoals kajakken, raften en het bezoeken van verborgen watervallen en afgelegen stranden, eventueel met boottochten.

Naast de al genoemde activiteiten, biedt de omgeving van Vila Mont ook volop mogelijkheden voor andere avontuurlijke activiteiten zoals canyoning en rappel. Deze activiteiten bieden een opwindende en unieke manier om het Atlantische regenwoud in deze kustregio te ontdekken.

In overleg met u stelt de gids een programma samen dat volledig op uw wensen is afgestemd. De gids Chico is ook surfinstructeur en hij kan u meenemen naar de mooiste stranden voor een surfworkshop, als dat u aanspreekt. Mocht Chico niet beschikbaar zijn, dan zijn er nog een aantal andere hele goede gidsen die we kunnen kiezen.

10. Paraty regio - verblijf in de Vila Mont lodge

Verblijf in Vila Mont. Deze dagen verblijft u in een prachtig gelegen accommodatie niet ver van Paraty. De accommodatie beschikt over vrijstaande kamers voor twee personen, een centraal hoofdgebouw met keuken en verblijfruimte, een prachtige zeer vogelrijke tuin en een bosterrein erachter met prachtige natuur.

Tijdens het verblijf in Vila Mont heeft u de beschikking over een zeer goede natuur gids, zoals bijvoorbeeld Chico, die tevens uw chauffeur is (inclusief). Hij is een lokale natuurgids die alle plekken kent en tevens een zeer goede vogelaar is. Hij kent de beste plekken voor natuurwandelingen in het Atlantisch regenwoud en biedt avontuurlijke activiteiten zoals kajakken, raften en het bezoeken van verborgen watervallen en afgelegen stranden, eventueel met boottochten.

Naast de al genoemde activiteiten, biedt de omgeving van Vila Mont ook volop mogelijkheden voor andere avontuurlijke activiteiten zoals canyoning en rappel. Deze activiteiten bieden een opwindende en unieke manier om het Atlantische regenwoud in deze kustregio te ontdekken.

In overleg met u stelt de gids een programma samen dat volledig op uw wensen is afgestemd. De gids Chico is ook surfinstructeur en hij kan u meenemen naar de mooiste stranden voor een surfworkshop, als dat u aanspreekt. Mocht Chico niet beschikbaar zijn, dan zijn er nog een aantal andere hele goede gidsen die we kunnen kiezen.

11. Paraty regio - verblijf in de Vila Mont lodge

Verblijf in Vila Mont. Deze dagen verblijft u in een prachtig gelegen accommodatie niet ver van Paraty. De accommodatie beschikt over vrijstaande kamers voor twee personen, een centraal hoofdgebouw met keuken en verblijfruimte, een prachtige zeer vogelrijke tuin en een bosterrein erachter met prachtige natuur.

Tijdens het verblijf in Vila Mont heeft u de beschikking over een zeer goede natuur gids, zoals bijvoorbeeld Chico, die tevens uw chauffeur is (inclusief). Hij is een lokale natuurgids die alle plekken kent en tevens een zeer goede vogelaar is. Hij kent de beste plekken voor natuurwandelingen in het Atlantisch regenwoud en biedt avontuurlijke activiteiten zoals kajakken, raften en het bezoeken van verborgen watervallen en afgelegen stranden, eventueel met boottochten.

Naast de al genoemde activiteiten, biedt de omgeving van Vila Mont ook volop mogelijkheden voor andere avontuurlijke activiteiten zoals canyoning en rappel. Deze activiteiten bieden een opwindende en unieke manier om het Atlantische regenwoud in deze kustregio te ontdekken.

In overleg met u stelt de gids een programma samen dat volledig op uw wensen is afgestemd. De gids Chico is ook surfinstructeur en hij kan u meenemen naar de mooiste stranden voor een surfworkshop, als dat u aanspreekt. Mocht Chico niet beschikbaar zijn, dan zijn er nog een aantal andere hele goede gidsen die we kunnen kiezen.

12. Paraty regio - verblijf in de Vila Mont lodge

Verblijf in Vila Mont. Deze dagen verblijft u in een prachtig gelegen accommodatie niet ver van Paraty. De accommodatie beschikt over vrijstaande kamers voor twee personen, een centraal hoofdgebouw met keuken en verblijf ruimte, een prachtige zeer vogelrijke tuin en een bosterrein erachter met prachtige natuur.

Tijdens het verblijf in Vila Mont heeft u de beschikking over een zeer goede natuur gids, zoals bijvoorbeeld Chico, die tevens uw chauffeur is (inclusief). Hij is een lokale natuurgids die alle plekken kent en tevens een zeer goede vogelaar is. Hij kent de beste plekken voor natuurwandelingen in het Atlantisch regenwoud en biedt avontuurlijke activiteiten zoals kajakken, raften en het bezoeken van verborgen watervallen en afgelegen stranden, eventueel met boottochten.

Naast de al genoemde activiteiten, biedt de omgeving van Vila Mont ook volop mogelijkheden voor andere avontuurlijke activiteiten zoals canyoning en rappel. Deze activiteiten bieden een opwindende en unieke manier om het Atlantische regenwoud in deze kustregio te ontdekken.

In overleg met u stelt de gids een programma samen dat volledig op uw wensen is afgestemd. De gids Chico is ook surfinstructeur en hij kan u meenemen naar de mooiste stranden voor een surfworkshop, als dat u aanspreekt. Mocht Chico niet beschikbaar zijn, dan zijn er nog een aantal andere hele goede gidsen die we kunnen kiezen.

13. Verblijf in de Vila Mont Lodge (vrije dag)

Vrije dag om naar eigen inzicht te besteden, te relaxen en alle indrukken van de afgelopen dagen op je in te laten werken. Mocht je een extra excursie wensen (niet inbegrepen), dan kan dat uiteraard geregeld worden via Vila Mont.

14. Paraty - Sao Paulo luchthaven (privé transfer)

Vandaag komt er een einde aan het verblijf in Paraty. U wordt bij het hotel opgehaald en met een privé transfer naar de luchthaven van Sao Paulo gebracht, duur 4 a 5 uur. Einde arrangement.

Vluchtschema

| Datum: | Van: | Naar: | Vertrek: | Aankomst: | Overstap: | Airline: |
|------------|-----------|----------------|----------|-----------|-----------|---------------------------|
| 31/08/2024 | Amsterdam | Belo Horizonte | 13:00 | 23:55 | 1 | KLM en GOL, via Sao Paulo |

| | | | | | | |
|------------|----------------|----------------|-------|-------------------------------|---|---|
| 01/09/2024 | Belo Horizonte | Barreiras | 14:00 | 16:25 | 0 | AZUL |
| 05/09/2024 | Barreiras | Cuiabá | 17:00 | 00:45 | 2 | AZUL, via Belo Horizonte en Campinas, check in en bagage wordt doorgelabeld |
| 06/09/2024 | Cuiabá | Alta Floresta | 11:40 | 12:55 | 0 | AZUL |
| 09/09/2024 | Alta Floresta | Cuiabá | 13:45 | 15:00 | 0 | AZUL |
| 19/09/2024 | Cuiabá | Rio de Janeiro | 16:35 | 22:10 | 1 | AZUL, via Belo Horizonte, check in en bagage wordt doorgelabeld |
| 01/10/2024 | Sao Paulo GRU | Amsterdam | 21:45 | 14:20 - aankomst volgende dag | 0 | KLM |

Bestemmingen

1. Pantanal - Porto Jofre - Jaguar regio

Porto Jofre – Ein Paradies für Natur- und Jaguar-Liebhaber im Herzen des Pantanal

Porto Jofre, am Ende der berühmten Transpantaneira-Straße im Herzen des brasilianischen Pantanal gelegen, ist eine wahre Oase für Naturliebhaber und Abenteurer, die davon träumen, Jaguare in ihrer natürlichen Umgebung zu beobachten. Dieses abgelegene und faszinierende Reiseziel bietet unvergleichliche Möglichkeiten, diese majestätischen Raubkatzen entlang der gewundenen Flussufer zu entdecken, die das riesige Feuchtgebiet durchziehen. Porto Jofre gilt als einer der besten Orte weltweit zur Jaguar-Beobachtung, da diese beeindruckenden Tiere besonders in den kühleren Morgen- und späten Nachmittagsstunden häufig gesichtet werden.

Neben der atemberaubenden Begegnung mit Jaguaren können Besucher von Porto Jofre eine unglaubliche Vielfalt an Wildtieren erleben, darunter Kaimane, Wasserschweine (Capybaras), Riesenotter und eine außergewöhnliche Vogelwelt. Die einzigartige Lage von Porto Jofre, an der der Cuiabá-Fluss mit anderen Wasserwegen zusammentrifft, schafft ein artenreiches Ökosystem, das eine beeindruckende Biodiversität beherbergt.

Für alle, die die Magie des Pantanal und die faszinierende Welt der Jaguare hautnah erleben möchten, bietet Porto Jofre nicht nur spektakuläre Tierbeobachtungen, sondern auch eine willkommene Auszeit vom hektischen Alltag. Hier kann man sich vollkommen der Ruhe und Schönheit der Natur hingeben. Mit spezialisierten Touren und erfahrenen Guides wird ein Besuch in Porto Jofre zu einem unvergesslichen Abenteuer, das Sie näher an die Wildnis bringt als je zuvor. Ob leidenschaftlicher Naturfotograf oder begeisterter Tierfreund – Porto Jofre verspricht ein unvergleichliches Erlebnis im Herzen des Pantanal.

Unterkunftsmöglichkeiten

In Porto Jofre gibt es eine Auswahl an Unterkünften für unterschiedliche Budgets – von einfachen, authentischen Lodges bis hin zu komfortablen Hotels, die eine intensive Naturerfahrung im Pantanal ermöglichen.

Für Reisende, die eine preiswerte, aber authentische Unterkunft suchen, ist **Berço Pantaneiro** eine hervorragende Wahl. Diese charmante Lodge bietet schlichte, aber gemütliche Zimmer und ist bekannt für ihre herzliche Gastfreundschaft sowie die Nähe zur lokalen Natur und Kultur.

Wer etwas mehr Komfort bevorzugt, findet in **Santa Rosa** und dem **Hotel Porto Jofre** zwei ausgezeichnete Optionen. Santa Rosa besticht durch eine familiäre Atmosphäre, gut ausgestattete Zimmer und vielfältige Naturaktivitäten. Das Hotel Porto Jofre hingegen bietet großzügige Unterkünfte mit hochwertigen Annehmlichkeiten, sodass Gäste ihren Aufenthalt inmitten der Wildnis in vollen Zügen genießen können.

Für ein einmaliges Jaguar-Erlebnis bieten die **Jaguar Suites** und das **Flotel** eine unvergleichliche Möglichkeit, mitten auf dem Fluss zu übernachten. Diese schwimmenden Hotels sind speziell für Naturbegeisterte und Fotografen konzipiert, die die majestätischen Jaguare in ihrer natürlichen Umgebung beobachten möchten. Die komfortablen und geräumigen Zimmer mit Flussblick ermöglichen eine hautnahe Begegnung mit der Tierwelt und bieten gleichzeitig eine ruhige, besondere Atmosphäre auf dem Wasser. Das Erlebnis, in einer dieser schwimmenden Unterkünfte zu übernachten, ist einzigartig – begleitet vom Klang der Natur und dem Anblick der atemberaubenden Pantanal-Landschaft.

Egal, ob Sie eine preisgünstige Option oder luxuriösen Komfort bevorzugen – Porto Jofre bietet die ideale Basis, um die Wunder des Pantanal zu erkunden und die beeindruckenden Jaguare, die unangefochtenen Könige dieser Wildnis, hautnah zu erleben.



2. Amazone-Zuid

Ontdek de Zuidelijke Amazone. De Jardim da Amazônia lodge bevindt zich in de gemeente São José do Rio Claro, op het Chapadão dos Parecis, een uitgestrekt zandsteenplateau waar de Cerrado, de savanne van Brazilië, de Amazone ontmoet, de geboorteplaats van vele bronnen en een rijke biodiversiteit.

Dit gedeelte van de jungle staat bekend om de schilderachtige schoonheid, dat een belangrijke ecologische corridor vormt in de valleien van de Rio Claro en Arinos, behorend tot het stroomgebied van de Tapajós.

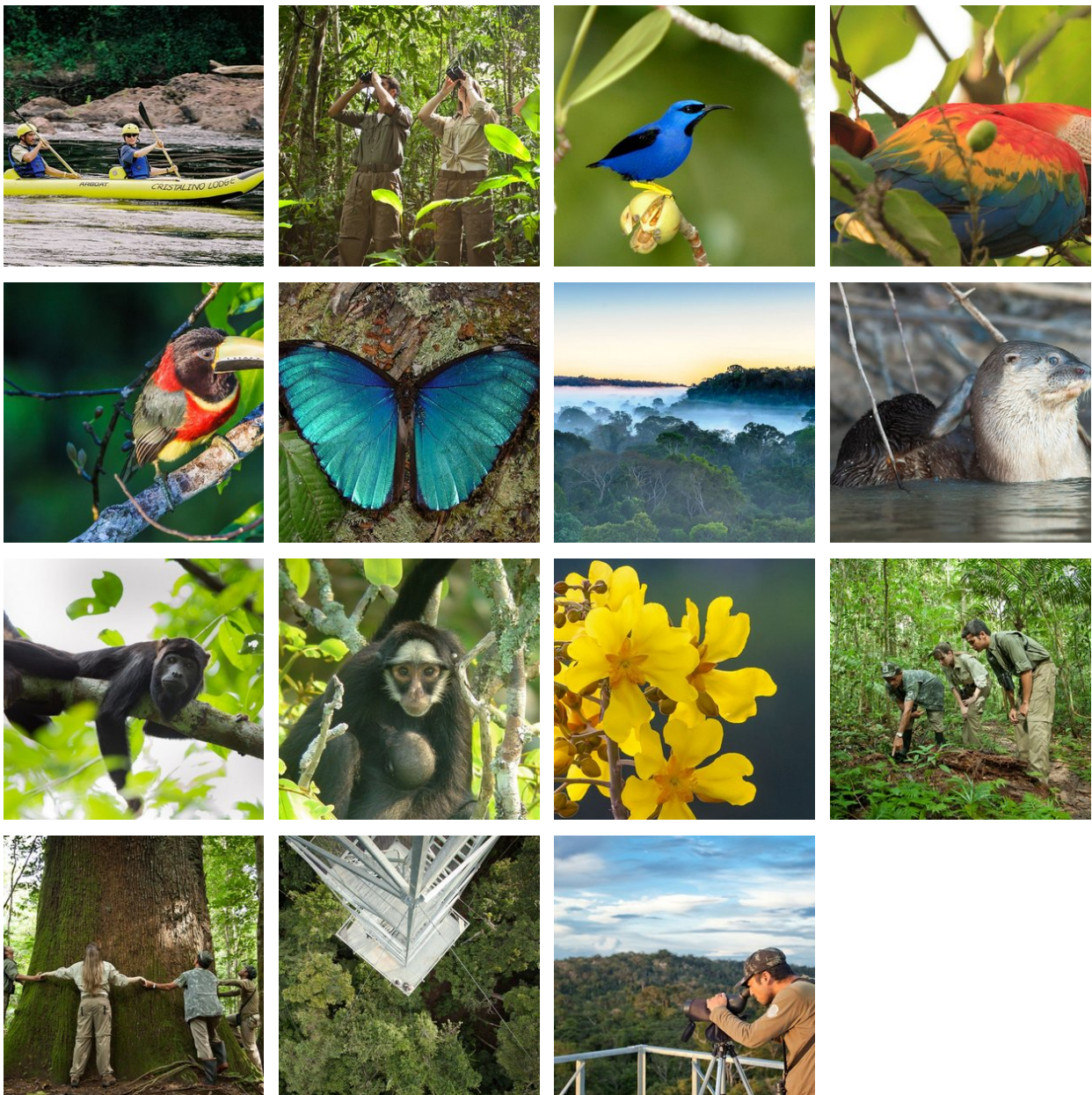
Bekroond met het 'Tesouro Verde' duurzaamheidslabel, heeft de Jardim da Amazônia lodge een oppervlakte van 100 hectare met meer dan 20 duizend vierkante meter aan wateroppervlak aan de oevers van de Rio Claro, en grenst aan een gebied van 80 duizend hectare Amazonewoud.

De ecologische visie en het pionierswerk in de regio hebben geleid tot de instandhouding van een groot ongerept gebied van primair Amazonewoud.

Een andere plek van de Zuidelijke Amazone is Alta Floresta.

Alta floresta is een magische plaats dat zich bevindt aan de rand van het zuidelijke Amazonegebied, waar het tropisch oerwoud het hooggelegen loofwoud ontmoet. Alta Floresta ontwikkelt zich razendsnel tot hoofdstad van het ecotoerisme in de zuidelijke Amazone en een reis hierheen is heel goed te combineren met de Noordelijke Pantanal. Middenin een groot privé reservaat bevindt zich de Cristalino Jungle Lodge, ongetwijfeld de beste plek om de bijzondere natuur in de regio te beleven. Het is een zeer belangrijk gebied dat gekenmerkt wordt door de biodiversiteit en een grote variëteit aan diersoorten, zelfs voor Amazone begrippen. Het is één van de beste plekken om vogels, zoogdieren, vlinders en orchideeën te spotten in een natuurlijke omgeving.

De Cristalino Jungle lodge is een begrip voor vogelaars!

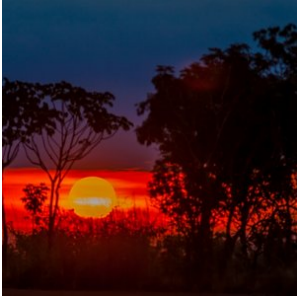
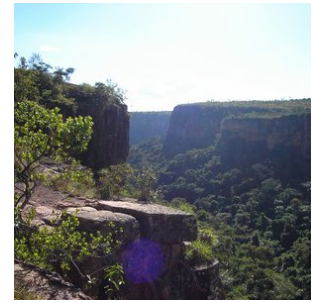
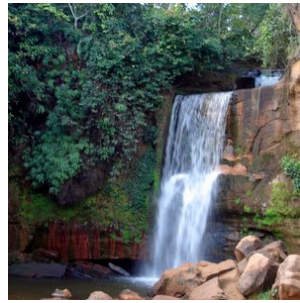


3. Chapada dos Guimarães

Gelegen op slechts 64 km van Cuiaba in Mato Grosso, treft u het majestueuze nationale park Chapada dos Guimarães aan. Dit park wordt gekenmerkt door zijn hoge bergplateaus (600 - 800 meter), millennia-oude rotsformaties en grotten, spectaculaire watervallen, schilderachtige wandelpaden en een rijke diversiteit aan flora en fauna. Het is een paradijs voor natuurliefhebbers en herbergt een van de zeldzaamste diersoorten van Brazilië, de 'Loboguará', ook bekend als de gemaande wolf. Ook vogelliefhebbers zullen gefascineerd zijn door de talloze unieke vogelsoorten die hier te vinden zijn.

Maar Chapada dos Guimarães biedt meer dan alleen adembenemende natuur. Het staat ook bekend om zijn archeologische en paleontologische rijkdom, waaronder talrijke prehistorische rotsschilderingen, waardoor het een interessante bestemming is voor geschiedenislijfhebbers. Daarnaast wordt de regio als heilig beschouwd door de inheemse bevolking en wordt het vaak geassocieerd met mystieke verhalen en ufologische verschijnselen, wat het een fascinerende bestemming maakt voor avontuurlijke reizigers en liefhebbers van folklore.

Het park biedt ook een scala aan activiteiten voor de avontuurlijke reiziger, van wandelen en vogels kijken tot raften en abseilen. Of je nu wilt ontspannen in de schoonheid van de natuur, de lokale cultuur wilt ontdekken, of een adrenaline-gevulde vakantie zoekt, Chapada dos Guimarães heeft het allemaal.



4. Pantanal-Noord

Cuiabá, gelegen in het hart van Brazilië, vormt de toegangspoort tot het noordelijke gedeelte van de Pantanal, dat bekend staat als de ultieme plek om jaguars te spotten.

Dit immense laagland, dat tijdens het regenseizoen (december - maart) grotendeels overstroomt, is het grootste moerasgebied ter wereld. Met een indrukwekkende oppervlakte van ongeveer 150.000 vierkante kilometer is de Pantanal meer dan vier keer zo groot als Nederland. Dit unieke gebied biedt weelderige vegetatie, ontelbare riviertjes en meren, en staat bekend om zijn uitzonderlijke fauna. Hier kunt u de zeldzame en elegante jaguar, wilde papegaaien, miereneters, wilde zwijnen, capibara's, zwarte kaaimannen en meer dan 600 verschillende vogelsoorten, waaronder de imposante jabiru, bewonderen. Een safari door deze bijzondere wildernis is een unieke ervaring en biedt volop mogelijkheden om zeldzame vogels en dieren te spotten en te fotograferen.

Een bezoek aan de Pantanal is zonder twijfel een hoogtepunt van elke reis. Er zijn diverse lodges in verschillende comfortklassen beschikbaar, vaak op basis van volpension en inclusief dagelijkse excursies. Geniet van de authentieke gastvrijheid, comfortabele accommodaties en deskundige lokale gidsen die u zullen begeleiden op uw avontuurlijke ontdekkingsstocht door dit adembenemende natuurgebied.

Beste reistijd voor de Pantanal:

Het Pantanal landschap varieert per seizoen, maar blijft steeds prachtig. De jaarlijkse neerslag bedraagt gemiddeld 1500mm, voornamelijk tussen november en maart.

NAT-seizoen (januari-maart): De zomerregens revitaliseren de flora en fauna, met prachtige waterlandschappen en een rijke dierenwereld.

TUSSEN-seizoen (april-juni): Na de regens vormen zich lagoons die een rijke voedselbron vormen voor watervogels. Het weer is milder en dieren worden actiever.

DROOG-seizoen (juli-oktober): Het ideale moment voor dierenobservatie, met velden die drogen en dieren die zich verzamelen rond waterbronnen.

REGEN-seizoen (november-december): Er valt veel regen, maar niet genoeg voor overstromingen. Dit seizoen is perfect voor vogelobservatie.

Combinatie met andere natuurgebieden

De Noordelijke Pantanal kan perfect gecombineerd worden met een bezoek aan de adembenemende bestemmingen Chapada dos Guimarães en Nobres, want deze bestemmingen liggen op rijafstand van Cuiaba (2 uurtjes naar Chapada dos Guimarães).

Chapada dos Guimarães, een indrukwekkend nationaal park met majestueuze kliffen en watervallen, ligt op korte afstand van Cuiabá. Hier kunt u genieten van uitdagende wandelingen, panoramische uitzichten en unieke geologische formaties.

Het is een paradijs voor avonturiers en natuurliefhebbers.

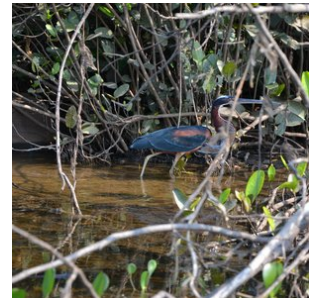
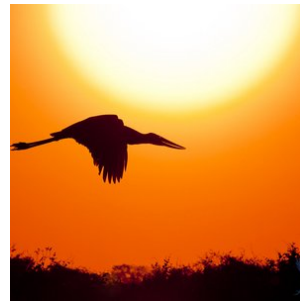
Nobres, gelegen in de buurt van Chapada dos Guimarães, is een verborgen juweeltje met kristalheldere rivieren en natuurlijke zwemgaten. Snorkel tussen kleurrijke vissen, ontdek ondergrondse grotten en bewonder de overvloedige biodiversiteit van dit ecologische paradijs.

Door een bezoek aan de Noordelijke Pantanal te combineren met Chapada dos Guimarães en Nobres, kunt u een unieke reiservaring beleven. Van het spotten van jaguars en het ervaren van het weelderige moerasgebied tot het verkennen van prachtige kliffen en het genieten van verfrissende wateractiviteiten, deze combinatie van bestemmingen biedt een gevarieerd en onvergetelijk avontuur.

Brazilië Reis Specialist kan u helpen bij het plannen van een op maat gemaakte reisroute, zodat u het beste uit uw bezoek aan de Noordelijke Pantanal, Chapada dos Guimarães en Nobres kunt halen. Laat ons uw reiswensen kennen en wij zorgen ervoor dat uw reis een onvergetelijke ervaring wordt.

Voor het zuidelijke gedeelte van de Pantanal kunt u beter uitwijken naar Campo Grande, waar u de Pantanal tevens met Bonito kunt combineren, waar je kan riviernorkelen en genieten van prachtige natuur. Tussen Cuiaba en Campo Grande zijn nachtbusen beschikbaar of u kunt een binnenlandse vlucht nemen.

[Ontdek hier onze arrangementen voor de Zuidelijke Pantanal.](#)



5. Pantanal - Porto Jofre - Jaguar regio

Porto Jofre, gelegen aan het einde van de Transpantaneira weg in het hart van Brazilië's Pantanal, is een ware oase voor natuurliefhebbers en avonturiers die dromen van het spotten van Jaguars in hun natuurlijke habitat. Deze afgelegen en betoverende bestemming biedt ongeëvenaarde kansen om de majestueuze Jaguars te observeren langs de oevers van de kronkelende rivieren die dit uitgestrekte moerasland doorkruisen. Porto Jofre staat bekend als één van de beste plekken ter wereld voor Jaguar-spotting, waar deze indrukwekkende roofdieren vaak gezien worden tijdens de koelere uren van de ochtend en late namiddag.

Naast het spotten van Jaguars, kunnen bezoekers van Porto Jofre genieten van een rijkdom aan andere wilde dieren, zoals kaaimannen, capibara's, reuzenotters en een verbazingwekkende diversiteit aan vogels. De unieke ligging van Porto Jofre, waar de rivier de Cuiabá samenkomt met andere waterwegen, creëert een rijk ecosysteem dat een thuis biedt aan een verbazingwekkende biodiversiteit.

Voor diegenen die de magie van de Pantanal en het spotten van Jaguars willen ervaren, biedt Porto Jofre niet alleen spectaculaire wildwaarnemingen, maar ook de kans om te ontsnappen aan de drukte van het dagelijks leven en zich onder te dompelen in de rust en schoonheid van de natuur. Met gespecialiseerde tours en ervaren gidsen is een bezoek aan Porto Jofre een onvergetelijk avontuur dat je dichterbij de natuur brengt dan ooit tevoren. Of je nu een fervente natuurfotograaf bent of simpelweg de schoonheid van de wilde dieren wilt bewonderen, Porto Jofre belooft een ongeëvenaarde ervaring in het hart

van de Pantanal.

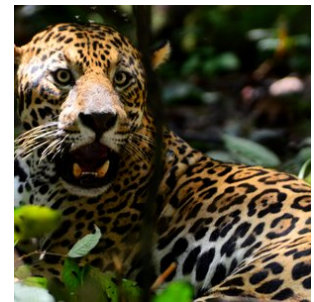
Accommodatie keuze

In Porto Jofre vind je een divers aanbod aan accommodaties, variërend van budgetvriendelijke opties tot comfortabele verblijven, elk met hun unieke charme en mogelijkheden om de rijke natuur van de Pantanal te ervaren. Voor reizigers die op zoek zijn naar een betaalbare optie zonder in te boeten aan de authenticiteit van de Pantanal-ervaring, is Berço Pantaneiro een uitstekende keuze. Deze lodge biedt eenvoudige, maar comfortabele kamers en staat bekend om zijn gastvrijheid en de mogelijkheid om de lokale cultuur en natuur van dichtbij te beleven.

Voor diegenen die iets meer comfort wensen, zijn Santa Rosa en Hotel Porto Jofre uitstekende keuzes. Santa Rosa biedt een gezellige en intieme sfeer, met goed uitgeruste kamers en toegang tot diverse activiteiten in de natuur. Hotel Porto Jofre, aan de andere kant, staat bekend om zijn ruimere accommodatie en hoogwaardige voorzieningen, waardoor gasten in alle comfort kunnen genieten van hun verblijf in deze wilde regio.

Voor de ultieme Jaguar-spotervaring bieden de Jaguar Suites en het Flotel een unieke kans om midden op de rivier te verblijven. Deze drijvende hotels zijn speciaal ontworpen voor natuurliefhebbers en fotografen die de majestueuze Jaguars willen observeren in hun natuurlijke omgeving. Met comfortabele en ruime kamers die uitkijken op de rivier, bieden de Jaguar Suites en het Flotel niet alleen een ongeëvenaarde nabijheid tot de wilde dieren, maar ook de rust en het unieke perspectief van het leven op het water. Het verblijf in deze drijvende accommodaties is een ervaring op zich, waarbij je elke ochtend en avond wordt omringd door de geluiden en het zicht op de prachtige Pantanal.

Of je nu op zoek bent naar een budgetvriendelijke optie of de voorkeur geeft aan het comfort van een luxe lodge, in Porto Jofre vind je de perfecte uitvalsbasis om de wonderen van de Pantanal te verkennen en de kans om de koning van de Pantanal, de Jaguar, van dichtbij te ontmoeten.



6. Paraty

Voordat Rio überhaupt nog belangrijk was, was Paraty één van de rijkste steden van Brazilië. Door de opkomst van Rio de Janeiro keerde het economische tij echter, waardoor de modernisering nooit echt op gang kwam. Daardoor is de authentieke koloniale architectuur behouden gebleven. De huisjes en hobbelige straatjes zijn nagenoeg identiek gebleven sinds de 17e eeuw. Een tour door Paraty is dan ook een reis door de geschiedenis van Brazilië.

Het historische dorpje Paraty ligt aan de kust op zo'n drie uur rijden van Rio de Janeiro en ligt midden op de route tussen Rio de Janeiro en São Paulo aan de 'Costa Verde', de groene kust. We bieden een prachtige self drive aan van Rio naar São Paulo, waarbij je Paraty aandoet. Uiteraard kunnen er ook transfers worden geregeld vanuit Rio. Vaak wordt Paraty gecombineerd met een bezoek aan Ilha Grande.

Paraty heeft een ruim aanbod aan bars, restaurants en er zijn tal van excursiemogelijkheden, zoals Schooner boottochten of met de kajak langs de vele mooie eilandjes voor de kust.

De actieve reiziger kan ook mooie wandel-, fiets-, paardrij tochten, en jeep tours beleven door het met watervallen doorspekte Atlantische regenwoud.

Hier zijn enkele restauranttips voor het historische centrum van Paraty:

Quintal das Letras:

Gelegen in de Pousada Literária, biedt dit restaurant zowel traditionele Braziliaanse gerechten als hedendaagse internationale keuken. De ambiance is zowel elegant als ontspannen.

Punto Divino:

Voor liefhebbers van Italiaans eten is dit een must-visit. Ze bieden heerlijke pizza's, pasta's en risotto's, allemaal bereid met verse ingrediënten.

Restaurante Banana da Terra:

Biedt traditionele Braziliaanse gerechten met een moderne twist. Het staat bekend om zijn gebruik van lokale ingrediënten en verse zeevruchten.

Bendita's Restaurante:

Gelegen in een charmant koloniaal huis, biedt Bendita's een mix van Braziliaanse en mediterrane keuken. Ze hebben ook een geweldige wijnkaart.

Café Paraty:

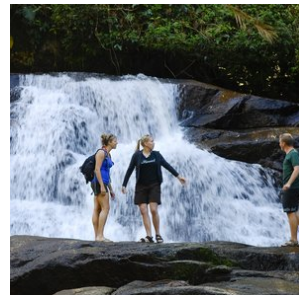
Ideaal voor een lichte lunch of een kopje koffie in de middag. Het café heeft ook heerlijke zoetigheden en is een populaire plek onder zowel toeristen als locals.

Margaret Atelie Gourmet:

Als je op zoek bent naar een intiemere eetervaring, biedt dit restaurant een menu met beperkte gerechten maar met veel aandacht voor detail en kwaliteit.

Camoka Lanches & Pastéis:

Voor degenen die iets snels en lokaals willen, zijn de pasteis (Braziliaanse pasteitjes) van Camoka een heerlijke keuze.





Hotels

Toeristenklasse Hotels

1. Belo Horizonte - Linx airport hotel

Kamerstype: standaard 2-persoonskamer

Maaltijd type: Ontbijt inbegrepen

Aantal nachten: 1

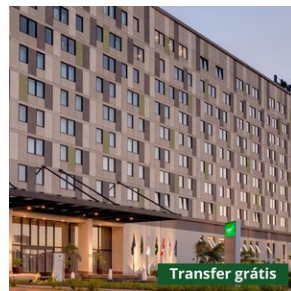
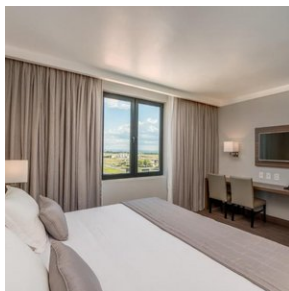
Aantal kamers: 1

Het Linx Hotel, strategisch gelegen op slechts 500 meter van het Confins Airport en op een steenworp afstand van diverse industrieën, biedt accommodatie met gratis WiFi. Tevens is er een restaurant ter plaatse voor uw culinaire genot.

Elke kamer in dit hotel is voorzien van airconditioning en uitgerust met een flatscreen-tv, een minibar, een kluis, een telefoon en een eigen badkamer. In de badkamer vindt u een warme douche, een haardroger en gratis toiletartikelen voor uw gemak.

Gasten hebben de mogelijkheid om te sporten in het fitnesscentrum en kunnen genieten van verfrissende drankjes aan de bar. Tot de overige faciliteiten behoren een congrescentrum en een gratis pendeldienst naar het vliegveld, die 24 uur per dag beschikbaar is.

Het hotel beschikt tevens over een 24-uursreceptie voor uw gemak en hulp op elk moment van de dag.



2. Barreiras – Wolf Camp

Kamerstype: Standaard 2-persoonskamer

Maaltijd type: Volpension

Aantal nachten: 4

Aantal kamers: 1

Our accommodation will be at SouthWild Wolf Cliffs Camp, the sole lodging within the national park. You'll stay in rustic but spacious bungalows, each equipped with en suite facilities. The group may decide to stay at Wolf Cliffs Camp another night, we might drive back to the Valley Camp. In some years, such as 2023, the wolf viewing is better at Wolf Valley

Camp than at Wolf Cliffs Camp. The Wolf Valley Camp normally features good opportunities to view incredibly-cute Tufted-eared Marmosets and some fancy birds at a feeder at camp.

3. Alta Floresta - Southwild Amazon

Kamertype: **Standaard 2-persoonskamer**

Maaltijd type: **Volpension**

Aantal nachten: **3**

Aantal kamers: **1**

Een rit van drie uur vanaf het vliegveld van Alta Floresta brengt je naar ons privé, niet-bejaagd, 10.000 hectare groot regenwoud vol met zichtbare, charismatische dieren die elders in de wereld zeer moeilijk goed te zien zijn. Ons eigendom pronkt met 12 kilometer ongerepte rivieroever langs de mooiste van de 3.000 bevaarbare rivieren van de hele Amazone. In het hart van dit eigendom liggen onze acht nieuwe, speciaal gebouwde, van airconditioning voorziene gastenkamers met en suite badkamers met warme douche.

Amazonewild Bekijken Zoals Het Hoort.

SouthWild Amazon Lodge is de eerste lodge in de gehele geschiedenis van de Amazone die alle vakjes aanvinkt: 1) het hele jaar door gemakkelijk toegankelijk vanaf een vliegveld met dagelijkse straalvluchten vanuit een stad waar ecotoeristen sowieso al naartoe zouden willen (Alta Floresta heeft dagelijkse vluchten vanuit de "Jaguar Hoofdstad", Cuiabá), 2) vierentwintig uur per dag elektriciteit van het nationale stroomnet (en een back-upgenerator, voor het geval dat), wat continue airconditioning van gastenkamers mogelijk maakt, 3) een totaal verbod op jagen voor meer dan 20 jaar (sinds 1998), 4) meer gewende, grote apen zichtbaar per dag dan ergens anders in de hele Nieuwe Wereld (voornamelijk Grijs Wolaapjes, Witneus Sakaapjes en Zwarte Spinaapjes), 5) meer toegangspunten tot het wildrijke bladerdak van beschermd tropisch regenwoud dan ergens anders ter wereld, 6) gegarandeerde waarneming van de grootste vliegende roofdier ter wereld, de Harpijarend, 7) gegarandeerde waarneming van het grootste landdier in Zuid-Amerika: de 250 kilo zware Braziliaanse Tapir, 8) uitstekende arafotografie bij een traditionele palm moeras roest- en nestplaats, 9) de mooiste landschappen van elke Amazone-rivier gezien door zowel de CEO van SouthWild als door Dr. Paulo Petry, de Braziliaanse ichthyoloog van The Nature Conservancy, die uitgebreide Amazone-ervaring heeft, 10) toegankelijk, leuk het hele jaar door, aangezien er nooit meer dan een paar muggen zijn en de wegen altijd begaanbaar zijn. Een laatste, handig aspect van de route over de weg tussen Alta Floresta en SouthWild Amazon is 90% goede asfaltweg en slechts 10% onverharde weg, waardoor het in alle seizoenen uitermate beheersbaar is. Dit detail is belangrijk voor gasten die kleine, pluizige, witte Harpijarend kuikens willen zien die worden bewaakt door kolossale moederarenden, aangezien dat het vaakst gebeurt van december tot juni op een reis naar SWA.

Wanneer bezoeken?

Elke maand van het jaar is uitstekend om SouthWild Amazon Lodge te bezoeken. Allereerst is de weg van Alta Floresta het hele jaar door begaanbaar, waarvan 90% geasfalteerd is en slechts 10% uit onverharde weg bestaat. De rit vanaf het vliegveld van Alta Floresta naar de oevers van de ongerepte, 900 meter brede Jurueña Rivier, de locatie van SouthWild Amazon, duurt 3-3,5 uur. Degenen die SWA bezoeken voor of na een reis naar de Pantanal komen in juni tot november, aangezien dat de beste maanden zijn voor het bekijken van jaguars in Jaguarland. De beste maanden echter om kleine, pluizige witte Harpijarend nestelingen te zien die worden vertroeteld door gigantische moederarenden zijn december tot juni. De vele grote apen van SWA, Braziliaanse Tapirs, canopy platformen en grote ara's zijn het hele jaar door opmerkelijk, en volwassen of bijna volwassen Harpijarenden zijn ook het hele jaar door zichtbaar tijdens een SWA reis. SWA is werkelijk een bestemming zonder muggen voor alle seizoenen.

De enorme, smakelijke maaltijden worden geserveerd in SWA in de overgrote eetzaal, die een scène is zoals geen ander in een regenwoudlodge, aangezien onze gasten een tafel of twee innemen in de rustigste hoek terwijl professionele teams van herbebossers en regenwoudbiodiversiteitsonderzoekers grappen maken en discussiëren op de kenmerkend levendige Braziliaanse manier. Ecotoerisme mengen met onderzoek en heroïsche herbebossing lijkt misschien vreemd, maar het vertragen en vervolgens omkeren van de ontbossing van de Amazone is een "alle hens aan dek" taak die een mix van benaderingen vereist.

SouthWild Amazon Lodge Accommodaties

- **Kamers:** 7 kamers van elk 32 m² en 1 kamer van 24 m², allemaal voorzien van 24-uurs split airconditioning en ensuite badkamers met warme douche. WiFi beschikbaar, maar op een centrale locatie.
- **Eetzaal:** Een enorme, van ventilatoren voorziene, met horren afgeschermd eetzaal met een moderne industriële keuken die maaltijden serveert aan regenwoudonderzoekers, het team van het meest ambitieuze herbebossingsproject in de geschiedenis van de Amazone, en... onze ecotoerisme gasten. Regenwoudconservatie in actie.
- **Onderzoekslab/Lesruimte:** Een grote, van airconditioning voorziene onderzoekslab/lesruimte voor regenwoudonderzoekers, milieu-educatielessen voor kinderen van lokale boeren, en voor SouthWild's roulerende serie van wildlife lezingen over Harpijarenden, Grote Apen, Ara's, Braziliaanse Tapirs, en over Mogelijke Toekomst voor de Amazone.
- **Locatie:** Gelegen in het midden van een 100 km² groot, privé regenwoud eigendom compleet met 30 km aan goed onderhouden, enkelbaans, privé onverharde wegen en 12 km aan met bos bedekte rivieroever.

4. Chapada dos Guimarães - Pousada do Parque

Kamertype: **Standaard 2-persoonskamer**

Maaltijd type: **Volpension**

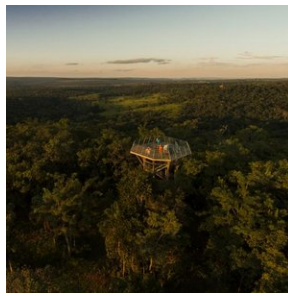
Aantal nachten: **3**

Aantal kamers: **1**

Pousada do Parque ligt strategisch midden in de natuur van het Nationaal Park Chapada dos Guimarães, slechts 15 kilometer van het stadje Chapada dos Guimarães. Het is een ideale plek voor natuurliefhebbers, wandelaars en milieuactivisten die op zoek zijn naar een vriendelijke, comfortabele verblijfplaats met een ruime keuze aan activiteiten. Acht gezellige kamers zijn ingericht in een rustieke stijl en - in overeenstemming met de natuurlijke omgeving - hebben geen telefoon, tv of internet. Voor ontspanning zijn er faciliteiten zoals een zwembad, een veranda uitgerust met hangmatten, en een kleine fitnessruimte. Het Teta da Loba restaurant (prijzen gewonnen) biedt prachtige uitzichten en smakelijke, huisgemaakte gerechten bereid op een traditioneel houtfornuis.

Deze plek is perfect voor wie de alledaagse hectiek wilt ontvluchten en zich volledig wilt onderdompelen in de rust en schoonheid van de natuur. Daarnaast biedt de Lodge verschillende activiteiten aan zoals wandeltochten, vogelspotexcursies en avondwandelingen om de unieke flora en fauna van het gebied te ontdekken. Je kan op eigen gelegenheid de wandelpaden in de omgeving verkennen en er zijn een aantal uitkijktorens, ideaal om vogels te spotten en van de zonsondergang te genieten.

De combinatie van de prachtige locatie, de duurzame aanpak en de nadruk op een persoonlijke en warme gastvrijheid maakt Pousada do Parque tot een onvergetelijke bestemming voor iedereen die het Braziliaanse Cerrado-ecosysteem en de spectaculaire landschappen van Chapada dos Guimarães wilt verkennen.



5. Pantanal - SouthWild Flotel & Jaguar Suites - Piquiri Rivier dichtbij Porto Jofre

Kamer type: **Standaard 2-persoonskamer**

Maaltijd type: **Volpension**

Aantal nachten: **2**

Aantal kamers: **1 - Flotel room**

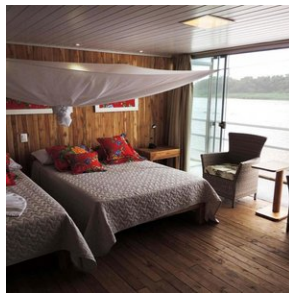
Twee speciaal gebouwde, airconditioned, drijvende hotels met WIFI, verankerd aan elkaar in het midden van Jaguarland, zonder reistijd naar Jaguars. Jaguars lopen zelfs langs onze drijvende hotels terwijl ze beide oevers van de 100 meter brede Piquiri Rivier patrouilleren tijdens hun dagelijkse jacht op zonnende kaaimannen en grazende Capibara's. De beste gastenkamers in de hele Pantanal zijn de 12 ruime kamers van Jaguar Suites, allemaal voorzien van vier meter brede, van vloer tot plafond reikende, schuifdeuren van glas die uitkijken op de wilde bossen van het beroemd om Jaguars rijke, 270.000 hectare grote Meeting-of-the-Waters Staatspark.

Flotel & Jaguar Suites zijn strategisch gelegen in het centrale deel van Jaguarland, 16-18 km per rivier van de meeste lodges in Jaguarland, dus geen tweemaal daagse reistijd naar de Jags. Je bent BIJ de Jags.

Beste Licht van de Dag Professionele fotografen genieten van Jags in het beste vroege licht en gouden, laatste licht van de dag op wilde rivieren nabij ons Flotel & Jaguar Suites. Geen vertrek van de Jags 30 min voor zonsondergang voor een zinloze, lawaaiëre reis terug naar het drukke Porto Jofre.

12 kamers in Jaguar Suites (30 m² elk) en 8 kamers in Flotel (verschillende groottes, maar kleiner dan Jaguar Suites. Informeer bij naar de upgrade kosten voor Jaguar Suites kamers), allemaal met WIFI, gesplitste airconditioning en ensuite badkamers; Enorm, openlucht bovendeck op Jaguar Suites flotel, met schaduwrijke eettafels, zonnebadgebied, barbecue, natte bar en toiletten voor vrouwen en mannen; Enorme, afgesloten, airconditioned eetzaal met panoramisch uitzicht op de wilde Piquiri Rivier en het Rhode-Island-grote beschermd gebied; Grote lezingenzaal voor de roulerende reeks van wildlife lezingen door onze inwonende naturalist over Jaguars, Reuzenotters, Kaaimannen en Capibara's; Gelegen in het midden van de 100 km van "Jaguarland", dus geen lange ochtend- of middagreizen naar de Jags, en zelfs privé Jags worden vaak gezien op de Piquiri; Geniet van het vroegste en laatste, gouden licht op de rivier en met de Jaguars (niet verspild in lange, lawaaiëre, winderige boottochten van/naar Porto Jofre).

Wanneer SouthWild Flotel & Jaguar Suites te bezoeken Hoewel onze Jaguar bootbestuurders de grote katten het hele jaar door op de rivieren van Jaguarland zien, is er geen twijfel dat de beste maanden voor de Jags van juni tot november zijn. Elk van deze zes maanden van het "Jag Seizoen" heeft bepaalde voordelen en nadelen.



6. Pantanal - Southwild Pantanal

Kamer type: **Standaard 2-persoonskamer**

Maaltijd type: **Volpension**

Aantal nachten: **3**

Aantal kamers: **1**

De SouthWild Pantanal Lodge bevindt zich 2,5 km van de Transpantaneira Road, aan de beboste oevers van de Pixaim-rivier die rijk is aan wilde dieren. Met kamers voorzien van airconditioning en toegankelijke rivierbossen biedt SWP de beste waarde voor serieuze vogelaars, natuurliefhebbers en fotografen in de Pantanal. Ze bieden boottochten waarbij je de tamste Reuzenotters ter wereld kunt zien. Andere exclusiviteiten zijn de enige mobiele observatietorens in de Pantanal, strategisch gelegen bij vruchtdragende en bloeiende bomen, en stille, elektrische riviercatamarans voor fotografen die lange lenzen op statieven gebruiken. SWP biedt ook paardrijtochten, vee drijven, wandelingen op wetenschappelijk ontworpen bospaden, onderzoekslezingen, het spotten van zoogdieren, een sterrenkaart voor de studie van de spectaculaire nachtelijke hemel en Braziliaanse barbecues.

De lodge bestaat uit een grote, volledig afgeschermdde woonkamer/eetkamer met veel plafondventilatoren, buitenzitjes en een bibliotheek over de Braziliaanse natuur. Elk van de twaalf afgeschermdde gastenkamers heeft een eigen badkamer met warme douches, plafondventilatoren, airconditioning en een queensize bed of twee eenpersoonsbedden. Om plastic afval te vermijden, biedt de lodge nu gratis gekoeld drinkwater dat onbeperkt wordt verstrekt uit waterkoelers. Breng je eigen duurzame Nalgene-fles mee om bij te vullen.

De SouthWild Pantanal Lodge verbetert voortdurend zowel de hoeveelheid als de kwaliteit van de fantastische dierenobservaties. Je kunt het veld, het bos en de rivier op verschillende manieren verkennen: te paard, met boottochten, wandelingen op paden, mobiele observatietorens, elektrische fotocatarans en nachtelijke spotlighting vanuit onze speciale vrachtwagen met speciale foto-logistiek. De laatste drie zijn uniek voor onze lodges - geen enkele andere lodge in de Pantanal biedt ze aan. Opvallend is dat de lodge de enige observatietoren ter wereld heeft bij een nest van de Jabirustork. Dit 12 meter hoge platform is toegankelijk via een gebruiksvriendelijke spiraaltrap. De top van de toren bevindt zich op het niveau van het nest, dat slechts 15 meter verderop is. Onze speciaal opgeleide natuurgidsen hebben deze ooievaars jarenlang gewend gemaakt, zodat de vogels nu volledig de gasten negeren en al hun meest intieme nestgedrag in volledig zicht uitvoeren.

Inbegrepen in de tarieven: Volpension accommodatie, inclusief ontbijt, lunch en diner. Toegang tot het Ocelot Observatorium. Gebruik van de wandelpaden. Toegang tot twee observatietorens; een op 16 meter van het Tuiuíú-nest, de enige in zijn soort op de planeet, en een andere aan de oevers van de Pixaim-rivier. Een twee uur durende boottocht per dag. Voor gasten die 3 nachten verblijven, is een gratis 2 uur durende safari met de truck inbegrepen. Assistentie van het team van de herberg in het Portugees tijdens de opgegeven tijden. Een tweetalige natuurgids is niet inbegrepen. Mocht u er een nodig hebben, vraag ons dan naar de extra kosten.

Wanneer de SouthWild Pantanal Lodge bezoeken

De SouthWild Pantanal is het beste te bezoeken van mei tot december, waarbij elke maand zijn eigen voordelen biedt. De favoriete maanden zijn juni, juli en november, omdat het dan koeler is en de lucht helder is, zonder nevel die bijvoorbeeld de fotografie kan verstoren als een jaguar op meer dan 50 meter afstand is. Vanaf augustus begint het warmer te worden, en september en oktober zijn de heetste maanden van het jaar.

Elk jaar tussen 20 juli en 1 september vindt er een spectaculaire concentratie van duizenden reigers, ooievaars, kaaimannen en capibara's plaats bij de bruggen op kilometer 17 van de Transpantaneira. De piek van dit natuurfenomeen valt gemiddeld op 12 augustus. Afhankelijk van de hoeveelheid regen in de maanden december tot maart kan dit spektakel twee weken eerder of later plaatsvinden.

De massale bloei van de gele cambará-bomen vindt plaats eind juni tot begin juli. De bekende bloei van de felroze trompetbomen (*Tabebuia rosea*) duurt meestal 10 tot 15 dagen in augustus. De cambará-bomen bloeien in 8 van de 10 jaren goed, terwijl de trompetbomen slechts in 4 tot 5 van de 10 jaren bloeien, wat het altijd een beetje een gok maakt als je tijdens de bloei van de roze trompetbomen wilt verblijven. Ocelotten zijn het hele jaar door te zien, maar jaguars zijn het beste te spotten van juni tot november.

Seizoensgebondenheid:

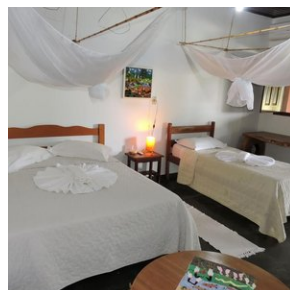
- **Groen, laagseizoen:** 10 januari t/m 31 maart
- **Tussenseizoen:** 1 april t/m 14 juni en 1 november t/m 9 januari
- **Hoogseizoen:** 15 juni t/m 31 juli en 1 september t/m 31 oktober
- **Super-piekseizoen:** 1 t/m 31 augustus

De ruime eetzaal van de lodge biedt aan drie zijden plafondhoge schermen met onbelemmerd zicht op de omliggende bomen, velden en de Pixaim-rivier. Hierdoor kunnen overdag vele vogels worden gezien, zoals buff-halsbissen, Toco-toekans en kuifhokko's, en zoogdieren zoals capibara's, krabbenvossen, moerasreeën, reuzenotters, tapirs en soms zelfs een reuzenmierener of jaguar. De maaltijden worden in buffetvorm geserveerd, met een ruime keuze aan vegetarische en veganistische opties naast traditionele vleesgerechten. De eetruimte wordt gekoeld door een reeks plafondventilatoren.

Na jaren van ervaring met diverse koks, heeft SouthWild Pantanal nu de meest getalenteerde lokale chefs, die maaltijden bereiden die vaak beter zijn dan die in de beste restaurants van Cuiabá. De kwaliteit van de bereiding en kruiden overtreft ruimschoots die van andere lodges langs de Transpantaneira.

De lodge ligt op slechts 30 meter van de 70 meter brede Pixaim-rivier, die tussen juni en december stopt met stromen en meer op een meer lijkt dan op een rivier. Kaaimannen zonnebaden en schuilen onder de overhangende vegetatie langs de oever en worden regelmatig aangevallen door jaguars. In de nabijheid van de lodge zijn er 5 tot 6 verschillende jaguars die binnen 15 minuten varen langs de rivier kunnen worden gezien.

Het zwembad is klein, maar groot genoeg om baantjes te trekken. Het is ideaal voor een verfrissende duik tijdens de warme dagen. Van juni tot 20 augustus zijn de nachten koel, wat ook het water koel maakt. Tussen 20 augustus en 1 november is het Pantanal echter zo warm dat het zwembadwater vaak 28 graden Celsius of meer bereikt, wat uitnodigt tot lange, ontspannen baden.



7. Pantanal - Pousada Piuval

Kamertype: **Standaard 2-persoonskamer**

Maaltijd type: **Volpension**

Aantal nachten: **2**

Aantal kamers: 1

Deze lodge ligt in de Pantanal aan de Transpantaneira. Dit is de onverharde weg die door dit prachtige natuurgebied gaat. Het is de eerste lodge die je tegenkomt op de Transpantaneira, dus het is op korte rijafstand van Cuiaba op ongeveer één uur rijafstand.

De 29 comfortabele kamers beschikken over airconditioning, minibar, plafondventilators, tv, wifi en een eigen badkamer. Tot de recreatieve faciliteiten behoren een zwembad, volleybalveld, speeltuin, mountainbikes en uitkijktorens. Gasten kunnen heerlijk ontspannen met een drankje aan de zwembad bar of in het restaurant genieten van verrukkelijke regionale Pantanal gerechten.

Er zijn diverse dagelijkse excursies zoals paardrijden, foto safari's, boottochten en wandeltours. In de omgeving kan je honderden soorten dieren, vogels en vissen zien.

Het verblijf is op basis van volpension met inbegrip van dagelijkse excursies en transfers van en naar Cuiabá.

Locatie:

Pousada Piuval ligt ongeveer 120 km ten zuidoosten van Cuiaba waar de Transpantaneira begint, een onverharde weg van 150 km die het hart van de noordelijke Pantanal doorsnijdt.

Om er te komen:

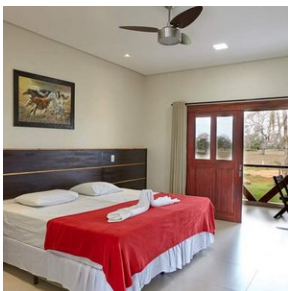
De transfer van Cuiaba naar de lodge duurt ongeveer 2½ uur. De route naar de lodge loopt langs Poconé, een 18e eeuwse goudmijnstadje. Vanaf Poconé is de laatste 10 km langs de Transpantaneira, een onverharde weg. De laatste 3 km naar de lodge gaan door seizoensgebonden overstromingsgebieden, en daarom zijn 4x4 transfers bij alle arrangementen inbegrepen.

Grootte en structuur van de lodge:

Behalve dat Pousada Piuval zijn "Pantaneiro" roots als werkende veehouderij heeft behouden, is het een solide middenklasse lodge met 29 ruime kamers in twee categorieën: 20 Standaard Tuinzicht kamers (25m²) met gedeelde veranda's, en 9 Deluxe Suites (36m²) met privé veranda's voorzien van hangmatten die uitkijken over de weilanden en uiterwaarden die de lodge omringen. Alle kamers zijn voorzien van split airconditioning, plafondventilatoren en douches met warm water. Met zijn aangename zwembad, speelkamer, biljart en kinderspeelplaats en volleybalveld is Piuval ook een zeer gezinsgerichte accommodatie. Het restaurant serveert maaltijden in buffetvorm en biedt een aangenaam uitzicht over de omliggende gazons, die zorgvuldig worden onderhouden door een familie capibara's, het grootste knaagdier ter wereld.

Unieke kenmerken:

Pousada Piuval is trots op een landgoed van 7000 ha dat een verscheidenheid aan landschappen omvat, van grasvlakten en intermitterende galerijbossen tot rivieren en lagunes. Hierdoor kunnen het hele jaar door boottochten worden gemaakt. Dit mozaïek van landschappen is een habitat voor een grote verscheidenheid aan wilde dieren, die tijdens de excursies uitgebreid aan bod komen. In het hart van deze natuurgebieden doorkruist een 450 m lange houten wandelbrug de moerassen naar een 15 m hoge uitkijktoren op een boseiland, de perfecte plek om de uitgestrektheid van de Pantanal te aanschouwen. De roze ipê boom, plaatselijk bekend als "Piuva" is een spektakel op zich en komt hier bijzonder veel voor, vandaar de naam van de lodge. Praktisch gezien ligt Pousada Piuval op slechts 120 km van Cuiaba en het feit dat de luchthaven van de stad in slechts 2 uur te bereiken is, kan van bijzonder belang zijn voor degenen die weinig tijd hebben.



8. Rio de Janeiro - Hotel Linx airport

Kamer type: **Standaard 2-persoonskamer**

Maaltijd type: **Ontbijt inbegrepen**

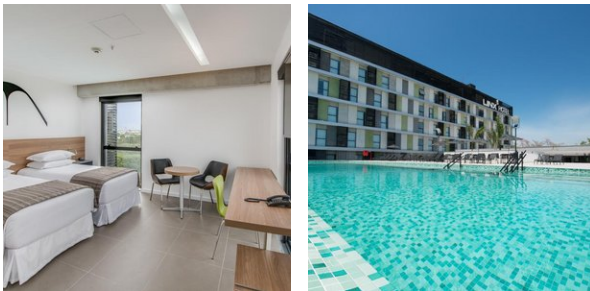
Aantal nachten: **1**

Aantal kamers: **1**

Deze gunstig gelegen accommodatie in Rio de Janeiro bevindt zich op slechts 500 meter van de internationale luchthaven Antônio Carlos Jobim van Rio de Janeiro. Hotel Linx biedt gratis WiFi, een bar, een zwembad en een 24-uursfitnessruimte. Het centrum van Rio de Janeiro ligt op 15 km afstand.

Alle kamers zijn voorzien van airconditioning, een minibar en een 32" (81 cm) led-tv met kabelzenders. Elke kamer is uitgerust met een eigen badkamer met douche en warm water.

U kunt elke dag goed beginnen met een ontbijtbuffet met vers fruit, broodjes en vleeswaren. In het eigen restaurant worden zowel regionale en internationale specialiteiten als een breed scala aan drankjes geserveerd. Linx Hotel International Airport Galeão biedt een gratis 24-uurspendeldienst en beschikt over diverse schermen met vluchttijden.



9. Atlantisch regenwoud - Eco Lodge Itororo

Kamer type: **Standaard 2-persoonskamer**

Maaltijd type: **Volpension**

Aantal nachten: **4**

Aantal kamers: **1**

Eco Lodge Itororo ligt op een eigen idyllische, echt bevoorrechte en rustige plek. Het is verstopt in een prachtige privévallei, met uitzicht op bergen en het omliggende ongerepte regenwoud. Dankzij een eigen netwerk van paden is het mogelijk om veel tropische soorten flora en fauna te zien binnen een korte wandeling van de accommodatie. Gelegen op een hoogte van 1200 meter boven zeeniveau, is er een perfect klimaat zonder behoefte aan airconditioning en zonder muggen in de kamers. De lodge biedt 8 suites en 2 hutten op 1200 meter hoogte, waar het klimaat aangenaam is. Er is een eetruimte, veranda en terras om te genieten van verse maaltijden met zicht op vogelvoerders. Wifi is overal beschikbaar. 's Avonds kan men op het terras bij de vuurschaal sterren kijken en luisteren naar het regenwoud.

Slechts 2,5 uur verwijderd van Rio de Janeiro, biedt Eco Lodge Itororó de mogelijkheid om volledig op te gaan in het tropische regenwoud en de prachtige bergen van de Serra do Mar. Dit is ideaal voor vogelspotten, wandelen, vogelfotografie en vele andere buitenactiviteiten voor iedereen die geïnteresseerd is in natuurhistorie, of gewoon voor een paar dagen wil ontsnappen naar een vreedzame plek.

De gezellige eetruimte, veranda en het terras zijn perfect om te genieten van vers bereide maaltijden terwijl men kijkt naar drukbezochte vogelvoerders die veel soorten kleurrijke tropische vogels aantrekken. Wifi is beschikbaar in alle kamers, de eetruimte, veranda en op het terras. De vuurschaal op het terras vormt het perfecte middelpunt om 's avonds rond te zitten en te ontspannen, kijkend naar de sterren en luisterend naar de geluiden van het regenwoud.

Eco Lodge Itororó is een toplocatie voor vogelspotten. Er zijn meer dan 200 vogelsoorten waargenomen binnen het terrein van de lodge, waarvan 60 endemisch zijn voor het Atlantische Regenwoud.

Het arrangement is op basis van volpension en met excursies inbegrepen, onder begeleiding van een ervaren natuurgids. De selectie van de excursies worden vooraf met u besproken op basis van uw voorkeuren.



10. Atlantisch regenwoud Costa Verde - Vila Mont lodge

Kamertype: **Standaard 2-persoonskamer**

Maaltijd type: **Halfpension**

Aantal nachten: **7**

Aantal kamers: **1**

Vila Mont bevindt zich op een uitgestrekt, bergachtig landgoed van ongeveer 40 hectare, genesteld tussen schitterende tuinen in de ongerepte natuur en op slechts een korte autorit van 20 minuten verwijderd van het charmante koloniale stadje Paraty. De lodge heeft capaciteit voor ongeveer 18 bezoekers. De accommodatie ligt zeer rustig, midden in het Atlantisch regenwoud. Vila Mont beschikt over vrijstaande lodges voor twee personen, een centrale hoofdgebouw met keuken en verblijfruimte, een prachtige zeer vogelrijke tuin en een bosterrein erachter met een uitgebreide vogelrijkdom. Geniet er van het meest uitgebreide ontbijt van heel Brazilië. Het arrangement is op basis van halfpension, dus diner is ook inbegrepen. Het Ook kunt u in de lodge zelf eten klaar maken. Of de nationale cocktail Caipirinha. Er zijn verder twee natuurlijke zwembaden om in te zwemmen, met zulk schoon water dat je het kan drinken.

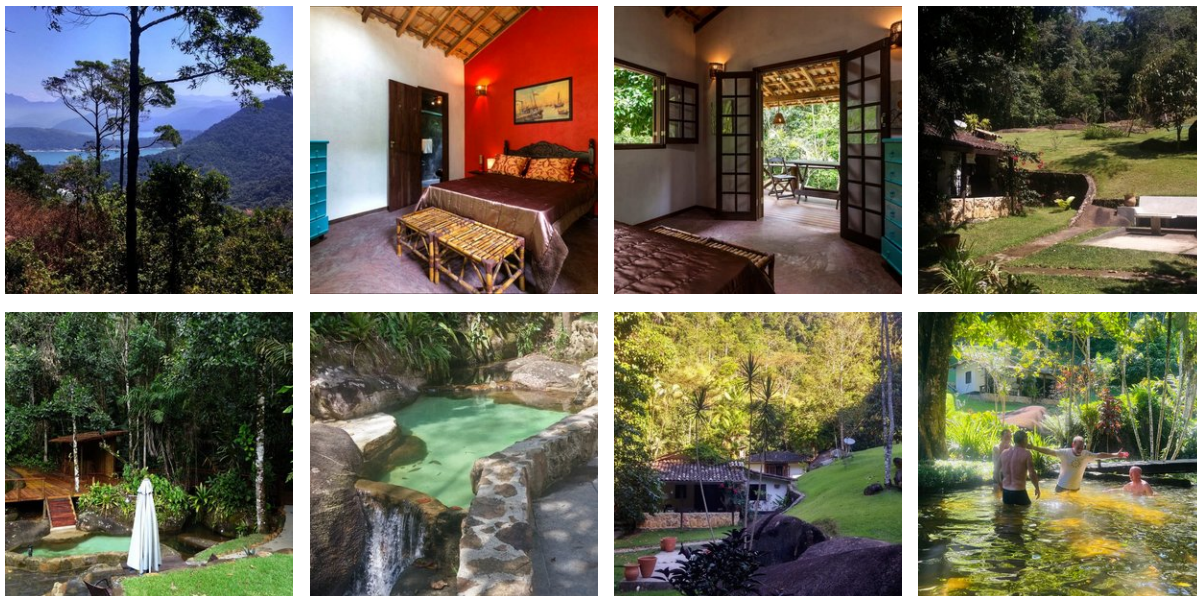
Het is opmerkelijk dat een dergelijke plek nog bestaat, relatief nabij de metropolen Rio de Janeiro en Sao Paulo. Beide steden zijn ongeveer 4 uur rijden, wat in Braziliaanse termen niet ver is. Vila Mont bevindt zich er precies tussenin, aan de Costa Verde, op het Caicara-schiereiland (Juatinga). Tijdens het verblijf kan de gids uiteraard ook een uitstapje inplannen naar het koloniale Paraty met zijn gezellige centrum met bars en restaurants.

Net over de berg, hemelsbreed op ongeveer 2 ½ km, ligt Saco de Mamangua, het grootste fjord van Brazilië, gezegend met oogverblindende stranden. Een stevige wandeling van ongeveer 2 uur brengt je hier naartoe.

Alles hier ademt puur natuur, inclusief een groente tuin, zonneboiler, meerdere open haarden, veranda's en terrassen, en natuurlijke zwembaden met kleine watervallen. Het zachte geluid ervan brengt je in een staat van diepe ontspanning. Het water, rechtstreeks afkomstig uit het kabbelende beekje, is zuiver en schoon (Boviswaarde ruim boven de 15.000). Wees welkom in Vila Mont!

* De arrangementen naar Vila Mont worden aangeboden met een Self-drive of met verzorgde transfers. Indien er gekozen

wordt voor verzorgde transfers, dan zal de gids u rondrijden in de auto van de pousada naar de excursie punten. In dat geval is 1 volle tank inbegrepen in het complete arrangement. Bijtanken is voor kosten van de klant.



Excursies

Excursies inbegrepen

1. Atlantisch regenwoud - Activiteiten Eco Lodge Itororo (zonder Mico)

Eco Lodge Itororó biedt een verscheidenheid aan activiteiten die zijn inbegrepen in het arrangement. voor een actieve vakantie in het tropische regenwoud en de bergen, zoals vogelspotten, wandelen, wildleven, vogel- en landschapsfotografie. Het biedt ook de perfecte omgeving voor buitenreizigers die willen genieten van de rust van de natuur. Activiteiten omvatten onder meer 'Rainforest Impressions', een begeleide tour om de Gouden Leeuwaapjes te zien (optioneel bij te boeken, van tevoren doorgeven), wandeltochten naar de Porcelet en het Très Picos Park en vogelkijktours.

De ervaren natuurgids bespreekt met u exacte excursie volgorde bij aankomst en kan deze aanpassen op basis van uw wensen, bijvoorbeeld als u specifieke vogels wenst te spotten. Geef deze van tevoren door.

De paden bij Eco Lodge Itororó stellen bezoekers ook in staat op eigen houtje natuur te verkennen, inclusief een uitkijkpunt en een tuin met orchideeën en bromelia's. Er is een kans om vogels en fauna zoals toekans en tangaren te observeren. Zoogdieren spotten is uitdagend door hun schuwheid. Deze activiteit is minder geschikt voor mensen met mobiliteitsbeperkingen of ernstige gezondheidsproblemen.

2. Paraty - Vila Mont Lodge (Bird watching)

Tijdens het verblijf in Vila Mont heeft u de beschikking over een zeer goede natuur en bird guide, zoals bijvoorbeeld Chico, die tevens uw chauffeur is tot uw beschikking (inclusief). Dit is een lokale gids en zeer goede vogelaar, die de beste plekken kent en in overleg met u de komende dagen de excursie doelen kiest. Mocht Chico niet beschikbaar zijn, dan zijn er nog een aantal andere hele goede gidsen waaruit we kunnen kiezen.

U kunt daarbij kiezen uit het bezoeken van verschillende goede gebieden maar er is ook een mogelijkheid een reservaat met enkele zeldzaamheden in te gaan en te combineren met raften (niet wild maar relaxed) door een natuurgebied. Dat is een betaalde excursie die je ter plekke bij kan boeken. Verder is er een kolibrietuin, met een bescheiden entreeprijs (die

soms niet eens gevraagd wordt) waar het zeer goed mogelijk is 6-9 soorten kolibries van zeer dichtbij te zien en/of fotograferen. Bovendien zijn er ook nog veel andere vogelsoorten te zien.

Door de centrale ligging tussen prachtige kusten en rijke natuurgebieden is dit een ideaal uitgangspunt voor meerdaagse arrangementen: Wandelen in en rond het historische plaatsje Paraty, een autorit langs de fraaie kust. (Een twee- of driedaagse trekking op het schiereiland Juatinga behoort ook tot de mogelijkheden (niet inclusief)).

Als fotografie uw hobby is maakt u hier de mooiste foto's van het historische Paraty, de kustlijn, het landschap en de vogels en andere dieren die u ziet. Een boottocht na een wandeling van zo'n 3 uurtjes brengt u langs de prachtige stranden en vergezichten van Saco de Mamangua (inclusief). U hoeft niet te speuren naar vogels, door de 'feeders' ziet u prachtige soorten rond uw vakantieverblijf. Chico kan u ook meenemen naar andere bijzondere plekken die wat hoger liggen in de Mata Atlantica. Meer dan 400 soorten zijn hier waargenomen, waarvan 100 alleen al in het Atlantische regenwoud voorkomen. De routes bevatten bezoeken aan verschillende leefgebieden via bospaden met een mogelijkheid om een grote hoeveelheid soorten te zien. De dagindeling wordt ter plekke besproken met de gids, waarin alle onderdelen aan bod zullen komen. Een dagje rust in Vila Mont is een must, om alle indrukken eens rustig op u te laten inwerken! Het is natuurlijk mogelijk om hier langer te verblijven, want U zult versteld staan wat deze omgeving U nog meer te bieden heeft!

Vogelsoorten rond Vila Mont:

Veel fraaie en interessante soorten in deze regio. Een beknopt overzicht in het Engels omdat de vogelboeken ook Engelse namen gebruiken: Rufous Tailed Jacamar, Puffbirds, Black Necked Aracari, Channel Billed Toucan, Piculets, Woodpeckers en Woodcreepers, Kingfishers (Ringed, Amazon and Green), Rufous Capped Motmot, Trogons (White-tailed, Collared, Black-throated,, Surucua, Blue-crowned), vele Kolibris (Hermits, Violet ear, Mango, Jacobin, Woodnymph, Hummingbird, Coquette, Emerald, Starthroat, Woodstar), Nightjars and Owls, Squirrel Cuckoo, Guira Cuckoo, Ani's, Parrots (Red capped, Scaly Headed, Blue Fronted), Parakeets (Plain, Yellow Chevroned, Orange winged, Mealy, Blue winged, Maroon bellied, White eyed, Golden capped, Peach fronted), Blue winged Macaw, Red shouldered Macaw, Doves and Pigeons, Guan's, Red winged Tinamou, veel roofvogels waaronder Caracara's en Swallow tailed Kite, Reigers en Ibissen, Antshrikes, Antwreos, Antwrens (waaronder de zeer lokale Black hooded Antwren), Antbirds, Gnateaters, Antpitta's, Manakins (Blue, Pin-tailed etc), Flycatchers en Kingbirds, Oropendola's, Oriole, Troupial, Marshbird, vele soorten Tanagers en heel veel andere kleine zangvogels.

