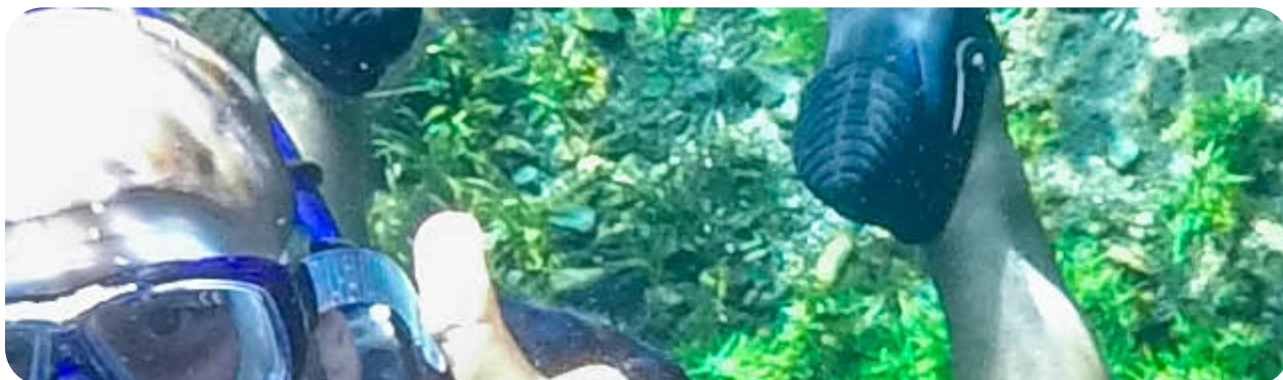




Beleef Brazilië
met Brazilië Reis Specialist



Telefoon 035-6284427
E-mail info@braziliereisspecialist.nl



Reisinspiratie 7122-v2 - Rondreis Brazilië, Augustus 2025 PDF

Reiscode: 7122

1.989,00 € p.p.

9 dagen
2 personen

Bekijk hier de reisinspiratie voor een complete ontdekkingsstocht van Bonito en de Zuidelijke Pantanal.

Deze prachtige reis voert u langs enkele van de meest iconische en diverse natuur bestemmingen in Brazilië. In Brasilia gaat u op eigen gelegenheid verder. De terugvlucht vertrekt op de 28e vanuit Sao Paulo.

Uiteraard zijn wijzigingen nog mogelijk in het offertetraject. Het is immers een reis op maat. Neem het rustig door en dan verneem ik graag uw terugkoppeling.

- Om het landarrangement te boeken, ontvangen wij graag de volgende gegevens:
 - Namen zoals vermeld in het paspoort
 - Geboortedata
 - Paspoortnummers
 - Adres voor vermelding op de factuur
 - Mobiel nummer waarop het reisgezelschap tijdens de reis bereikbaar is
 - Contactgegevens van kennis of familie die niet meegaat tijdens de reis
- Deze gegevens kunt u via het aanvraag tabblad van het reisvoorstel versturen. Uw gegevens worden via een beveiligde HTTPS verbinding naar ons verstuurd.

Uitkijkend naar uw reactie.

Hartelijke groet namens het Brazilië Reis Specialist team,

Gustavo Lucena Lage
Reisadviseur

- ✓ **WILDLIFE SPOTTEN IN DE PANTANAL**
- ✓ **RIVIERSNORKELEN IN BONITO**



opmerkingen

- **Dag 01: 07 augustus 2025 (Begin landarrangement)**
- **Dag 09: 15 augustus 2025 (Einde landarrangement)**

Reissom landarrangement:

- € 1.989,- per persoon, op basis van deelname van 2 personen
- Wij bieden verder een korting van € 100,- per persoon wanneer u deze reis boekt voor 05 februari 2025. Vervolgens gaan wij alle reisonderdelen boeken en sturen na ontvangst van alle bevestigde reiselementen (hier gaan een aantal dagen overheen) de reisbescheiden en factuur. De korting is geldig bij betaling per reguliere bankoverschrijving.
- De aanbetaling van deze reis bedraagt 20% van de reissom en het restant bedrag dient 6 weken voor vertrek te worden overgemaakt

Reissom vluchtarrangement:

- € 1.654,- per persoon, inclusief 1x ruimbagage (max 23kg) per persoon zie tabblad vluchtschema (dagprijs 24/01/2025)

Wij adviseren de vluchten te boeken die in het tabblad vluchtschema van de offerte staan vermeld. Deze passen bij dit landarrangement. De vluchten kunt u zelf boeken of wij boeken het voor jullie. De vermelde prijs zijn dagprijzen en kunnen fluctueren. De vluchten dienen 100% aanbetaald te worden en worden separaat gefactureerd. Op het moment dat we de tickets daadwerkelijk uitgeven, is de prijs gegarandeerd. Hiervoor hebben wij alle gegevens nodig van de passagiers, zie info 'Boek uw reis'.

Voorwaarden voor annuleren, wijzigen en 'no show' van vluchten: aan ieder vliegticket zijn voorwaarden ten aanzien van wijzigen en annuleren verbonden. In de meeste gevallen betaalt u een vergoeding of toeslag hiervoor of is wijzigen van vluchtdatum, -tijd of -route niet mogelijk. U kunt een annuleringsverzekering afsluiten, zodat u gedekt bent, mocht er onverhoopt iets gebeuren waardoor de vluchten geannuleerd dienen te worden. Wanneer de airline zelf de vlucht annuleert of wijzigt en u accepteert deze wijziging niet, dan heeft u uiteraard recht op een full refund.

Inbegrepen:

- **Alle vermelde hotels en maaltijden, zie tabblad hotels**

Bij alle hotels is het ontbijt inbegrepen, tenzij anders vermeld.

- **Vervoer;**

Transfers kunnen op privé basis of in gezelschap van andere toeristen worden aangeboden. Bij de beschrijving wordt per transfer aangegeven of deze op privé basis is of in gezelschap van andere toeristen.

- **Excursies;**

Excursies die vermeld zijn in het excursie tabblad of de dag tot dag beschrijving.

- **Reisbegeleiding;**

Gedurende de reis bieden wij per bestemming in Brazilië lokale vertegenwoordiging ter plaatse bij wie u terecht kunt voor tips, reisondersteuning en optionele excursies. Zo geniet u van de vrijheid van het individuele reizen, maar wel altijd met ondersteuning ter plaatse.

- Op deze reis zijn de algemene voorwaarden van BRS van toepassing. <https://www.braziliereisspecialist.nl/footer-navigation/algemene-voorwaarden>

- **Duurzaam reizen:** Onze missie is niet alleen om u de adembenemende schoonheid van Brazilië te laten ervaren, maar ook om actief bij te dragen aan het behoud ervan. Door te kiezen voor een reis met Brazilië Reis Specialist, draagt u direct bij aan de herbebossingsinspanningen van de Black Jaguar Foundation. Voor elke boeking gaat een deel van de opbrengst naar het planten van bomen langs de Araguaia-rivier, een cruciale biodiversiteitscorridor die de Amazonerivier en de Cerrado-savanne met elkaar verbindt.

Elke reiziger die bij ons boekt, ontvangt een certificaat van de Black Jaguar Foundation als bewijs van de bijdrage aan dit transformerende project. Dit certificaat geeft niet alleen voldoening over de steun aan de natuur, maar dient ook als een blijvende herinnering aan uw unieke reiservaring in Brazilië. [Bekijk hier meer informatie over het project.](#)

- **Zekerheden;**

Brazilië Reis Specialist is lid van VZR Garant, VvKR, DRV en het Calamiteitenfonds. Hierdoor bent u ervan verzekerd dat BRS voldoet aan de strengste normen die aan een Nederlandse reisorganisatie gesteld kunnen worden. VZR Garant beschermt vooruitbetaalde reisgelden van reizigers die bij een VZR Garant-deelnemer een pakketreis boeken. Alle reis- en verblijfsvereenkomsten zijn financieel gedekt door VZR-Garant conform de garantieregeling <https://vzr-garant.nl/reizigers>

- **Reisadvies Brazilië:**

Zorg ervoor dat je een reisverzekering afsluit die dekking biedt in geval van code oranje, corona, repatriëring en verlengd verblijf.

Het meest recente reisadvies voor reizen naar Brazilië kunt u vinden op de website van het Ministerie van Buitenlandse Zaken. <https://www.nederlandwereldwijd.nl/landen/brazilie/reizen/reisadvies>

Niet inbegrepen:

- **Bijdrage calamiteitenfonds** á € 2,50 per boeking

- **Boekingskosten** á € 15,- per persoon

- **Bijdrage VZR Garant** a € 7,50 per persoon

- **Alle vluchten.** Deze kunt u zelf boeken of via BRS, zie tabblad vluchtschema

Reisdetails

1. Lissabon - aankomst

Na aankomst in Lissabon wordt u verwelkomd op de luchthaven en met een privé transfer naar het hotel gebracht. De rest van de dag kan naar eigen inzicht worden besteed. Lissabon, de hoofdstad van Portugal, staat bekend om haar charmante wijken zoals Alfama en Bairro Alto, waar kronkelende straatjes, traditionele Fadohuizen en uitstekende zeevruchtenrestaurants te vinden zijn. Verken de historische bezienswaardigheden zoals de Torre de Belém en het Jerónimos klooster of geniet van een ritje met tram 28 voor een authentieke ervaring. Mis ook niet de kans om de spectaculaire uitzichten vanaf Miradouro de Santa Luzia te bewonderen.

- Zie tabblad hotels voor de accommodatie selectie tijdens uw verblijf in Lissabon.

2. Lissabon - Campo Grande

Vandaag eindigt het arrangement in Lissabon en is er een vlucht naar Campo Grande (overstap onderweg). Na aankomst wordt u verwelkomd op de luchthaven en naar het hotel gebracht.

- Zie tabblad hotels voor de accommodatie selectie tijdens uw verblijf in Campo Grande

3. Campo Grande - Pousada Aguape Pantanal

Vandaag start de reis naar de Pantanal. U wordt opgehaald bij het hotel in Campo Grande en met een transfer naar Pousada Aguape gebracht, gelegen in een prachtige ongerepte regio van de Pantanal in de omgeving van Aquidauana. De transfer duurt circa 4 uur. De laatste 25 kilometers gaan over een onverharde weg. Bij aankomst wordt bij de receptie de planning van alle excursies doorgenomen die de komende dagen op het programma staan. Zie tabblad excursies voor het excursieoverzicht dat is inbegrepen. Vandaag staat er na aankomst al een excursie op het programma en verder staan er gemiddeld 2 excursies per dag op het programma om wildlife te spotten en de Pantanal te ontdekken.

- Het verblijf in Pousada Aguape is op basis van volpension en met dagelijkse excursies inbegrepen.

4. Pousada Aguape (Dag 2 arrangement)

Tijdens uw verblijf in de Pantanal is het arrangement op basis van volpension, met dagelijkse excursies inbegrepen. De aangeboden excursies zijn onder andere natuurwandelingen, piranha vissen, kano tochten, paardrijtochten, zonsopgang- en zonsondergang tours. Ook staan er avondexcursies op het programma om op zoek te gaan naar dieren in het wild die 's nachts actief zijn.

Dagelijks staan er gemiddeld twee excursies op het programma. Één in de ochtend en één in de middag na de lunch als het wat koeler is. Tussen beide excursies door is er de gelegenheid om te ontspannen en te genieten van de faciliteiten op de lodge en een heerlijke Braziliaanse buffet lunch.

Tijdens het verblijf in de Pantanal is er minimaal één avondexcursie ingepland. Alle tours zijn bedoeld om te genieten van de natuur en op zoek te gaan naar de unieke dieren van de Pantanal. Neem uw verrekijker mee en ga op zoek naar de Jaguar, honderden soorten vogels, reuzenmiereners, kaaimannen en Capibara's.

De receptie van de lodge bepaalt de exacte volgorde van de excursies. Zie tabblad excursies voor de excursies die zijn inbegrepen.

5. Pousada Aguape (Dag 3 arrangement)

Tijdens uw verblijf in de Pantanal is het arrangement op basis van volpension, met dagelijkse excursies inbegrepen. De aangeboden excursies zijn onder andere natuurwandelingen, piranha vissen, kano tochten, paardrijtochten, zonsopgang- en zonsondergang tours. Ook staan er avondexcursies op het programma om op zoek te gaan naar dieren in het wild die 's nachts actief zijn.

Dagelijks staan er gemiddeld twee excursies op het programma. Één in de ochtend en één in de middag na de lunch als het wat koeler is. Tussen beide excursies door is er de gelegenheid om te ontspannen en te genieten van de faciliteiten op de lodge en een heerlijke Braziliaanse buffet lunch.

Tijdens het verblijf in de Pantanal is er minimaal één avondexcursie ingepland. Alle tours zijn bedoeld om te genieten van de natuur en op zoek te gaan naar de unieke dieren van de Pantanal. Neem uw verrekijker mee en ga op zoek naar de Jaguar, honderden soorten vogels, reuzenmiereners, kaaimannen en Capibara's.

De receptie van de lodge bepaalt de exacte volgorde van de excursies. Zie tabblad excursies voor de excursies die zijn inbegrepen.

6. Zuidelijke Pantanal - Bonito

Vandaag eindigt het arrangement in de Pantanal. U wordt in de loop van de dag opgehaald bij de lodge en met een privé transfer naar Bonito gebracht (duur aantal uur). De rest van de dag kunt u naar eigen inzicht besteden.

- Zie tabblad hotels voor accommodatie selectie tijdens het verblijf in Bonito

7. Bonito - Rivier snorkelen en bezoek 'Buraco das Araras'

Vandaag staat er een fantastische dagexcursie op het programma. Deze combineert het rivier snorkelen in de rivier 'Rio da Prata' met het bezoek aan 'Buraco das Araras'. u wordt opgehaald bij het hotel en naar de 2 plekken van de excursies gebracht met een prive transfer. Na afloop wordt u weer afgezet bij het hotel.

8. Bonito -Boca da Onça Ecotour

Vandaag staat de Boca da Onça ecotour op het programma. Het is een heerlijke dagexcursie waarbij u prachtige wandelingen maakt door de natuur in combinatie met het zwemmen bij verborgen watervallen. Lunch is inbegrepen tijdens de excursie. U wordt opgehaald bij het hotel en met een transfer naar het natuurgebied gebrach aan het begin van de dag en in de middag wordt u weer in Bonito afgezet.

9. Bonito - Brasilia airport hotel

Vandaag eindigt het arrangement in Bonito. U wordt bij het hotel opgehaald en met een prive transfer naar de luchthaven van Campo Grande gebracht, duur circa 4 uur. Aansluitend is de vlucht naar Brasilia, waar u verblijft in een airport hotel, zie tabblad hotels.

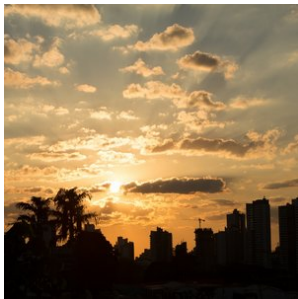
Vluchtschema

Datum:	Van:	Naar:	Vertrek:	Aankomst:	Overstap:	Airline:
07/08/2025	Amsterdam	Lissabon	17:25	19:35	0	TAP
08/08/2025	Lissabon	Campo Grande	13:05	00:40	1	TAP, via Sao Paulo
15/08/2025	Campo Grande	Brasilia	17:20	19:55	0	LATAM
28/08/2025	Sao Paulo GRU	Amsterdam	20:45	16:35 - aankomst volgende dag	1	TAP

Bestemmingen

1. Campo Grande

Campo Grande ligt in de staat Mato Grosso do Sul en heeft zich in de laatste 40 jaar ontwikkeld van een kleine stad tot een metropool van bijna 1 miljoen inwoners. Het is het economisch hart van een enorm gebied dat wordt gedreven door de veehouderij. Campo Grande is de hoofdstad van de staat en vanwege de grotere luchthaven dient het als toegangspoort tot de zuidelijke Pantanal en de 'Serra da Bodoquena' regio, dat met Bonito het eco-toeristisch centrum van heel Brazilië huist.



2. Pantanal-Zuid

De Zuidelijke Pantanal is gemakkelijker te bereiken vanuit Campo Grande en biedt een fantastische combinatie met Bonito, de hoofdstad van het Braziliaanse ecotoerisme. Bonito staat bekend om zijn kristalheldere rivieren en prachtige natuurlijke meren, waar u kunt genieten van riviersnorkelen en andere wateractiviteiten. Door een bezoek aan de Zuidelijke Pantanal te combineren met Bonito, kunt u de ultieme wildlife- en natuurbeleving ervaren.

De Pantanal is een enorm laagland dat tijdens het regenseizoen gedeeltelijk overstromt, waardoor het het grootste moerasgebied ter wereld vormt. Met een oppervlakte van meer dan 150.000 vierkante kilometer is de Pantanal meer dan vier keer zo groot als Nederland. Het gebied is bezaaid met weelderige vegetatie, riviertjes en meren, en biedt een thuis aan een unieke verscheidenheid aan dieren en vogels. Naast jaguars, kunt u ook wilde papagaaien, miereneters, wilde zwijnen, capibara's, zwarte kaaimannen en meer dan 600 verschillende vogelsoorten, zoals de majestueuze Jabiru, tegenkomen. Een safari door dit gebied is een onvergetelijke ervaring en biedt volop mogelijkheden om zeldzame dieren en prachtige vogels te spotten en te fotograferen.

Een bezoek aan de Pantanal is zonder twijfel een hoogtepunt van elke reis naar Brazilië. Het gebied biedt diverse lodges in verschillende comfortklassen, vaak op basis van volpension en inclusief dagelijkse excursies. Of u nu kiest voor de Zuidelijke Pantanal met Bonito of de Noordelijke Pantanal met zijn jaguars, u zult worden ondergedompeld in de overweldigende schoonheid van de natuur en de ongerepte wildernis van dit unieke gebied.

Wanneer is de beste reistijd om Pantanal te bezoeken?

Het landschap van de Pantanal verandert bij elk nieuw seizoen, maar het blijft altijd uitbundig. Elk seizoen heeft zijn eigen kenmerken, varieert jaarlijks afhankelijk van de aan- of afwezigheid van regen. De gemiddelde jaarlijkse neerslag is 1500mm, waarvan het merendeel valt tussen de maanden november en maart.

NATTE Seizoen (januari tot maart): Met de zomerregens, omdat delen van de Pantanal overstromen, revitaliseren de fauna en flora en toont de Pantanal een van zijn meest levendige seizoenen. De belangrijkste kenmerken van dit seizoen zijn de prachtige waterlandschappen en veel watervogels zoals de Jabiru Ooievaar, Houtoievaars, Limpkins, eenden, talingen en reigers. Onder de gebruikelijke zoogdieren vinden we de Capibara's, Krab-etende Vossen en de Grijs-brocket en Pampa herten. De waterplanten bloeien met verschillende vormen en kleuren door de meren en rivieren. Ook vlinders en andere interessante insecten zijn volop aanwezig. Het natte seizoen is ook de beste tijd om de mooiste zonsondergang van het jaar te bekijken.

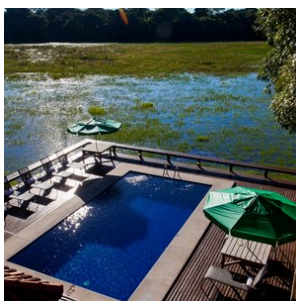
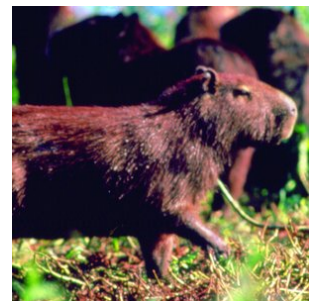
TUSSEN Seizoen (april tot juni): In april stoppen de regens en begint het waterpeil te dalen, waardoor er lagunes en waterplassen ontstaan. Hier worden duizenden vissen gevangen, wat een voedselbanket vormt voor de watervogels die zich in deze regio's concentreren. De temperatuur wordt milder en de nachtelijke hemel is gevuld met sterren. De zoogdieren, die zich verspreiden in het natte seizoen, beginnen terug te komen en zich te vertonen. Soorten zoals de Witlippekari's, Kraagpekari's, Moeras Herten en de Brulaap en Kapucijnaap kunnen vaak worden gezien.

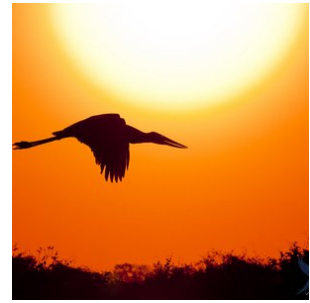
DROGE Seizoen (juli tot oktober): De beste tijd om dieren in het wild te observeren. Het gebrek aan regen vermindert de lagunes, onthult de vlakke gronden en helpt bij vervoer over land. De velden beginnen te drogen, wat uitgestrekte graasgebieden biedt waar zoogdieren op zoek gaan naar voedsel en water in de overgebleven waterplassen. Vanaf augustus bloeien de Tabebuia bomen – lokaal bekend als Piuvas (met roze bloemen) en Paratudos (gele bloemen). Dit is het broedseizoen voor vogels – hun verenkleed is in de beste staat en hun roepen kunnen overal in de Pantanal worden gehoord. Dit is ook het beste seizoen om reuzenmiereners, Krab-etende Wasberen en Zuid-Amerikaanse Coatis te observeren.

REGEN Seizoen (november tot december): De periode waarin het veel regent in de Pantanal, maar niet genoeg om te overstromen. Door het lange droge seizoen duurt het even voordat de grond zo verzadigd is dat hij overstromt. Het is ook een seizoen van overvloedig voedsel voor vogels die in de afgelopen maanden zijn begonnen met broeden. Het is heel gebruikelijk om kuikens te zien die door hun ouders worden gevoerd.

Aan de andere kant dient Cuiabá als de toegangspoort tot de **Noordelijke Pantanal**, waar een andere sfeer en bijzondere lodges te vinden zijn. Deze lodges zijn gespecialiseerd in het spotten van jaguars, vooral in de buurt van Porto Jofre. Hier kunt u de kans krijgen om deze prachtige en elegante dieren in hun natuurlijke habitat te zien. In de Zuidelijke Pantanal zijn er ook enkele lodges, zoals de Pantanal Jungle Lodge nabij Corumbá, waar u de mogelijkheid hebt om jaguars te spotten.

Laat Brazilië Reis Specialist u helpen bij het plannen van een op maat gemaakte reisroute, zodat u het meeste uit uw avontuur in de Pantanal kunt halen.





3. Bonito

Bonito, het ecotoerisme paradijs van Brazilië, is gelegen in een adembenemende omgeving met kalkstenen plateaus, uitgestrekte graslanden en betoverende valleien. Voor avontuurlijke natuurliefhebbers biedt dit gebied talloze mogelijkheden voor spannende activiteiten, zoals trektochten, fietstochten, paardrijdtochten, kajakken, riviersnorkelen en duiken in mysterieuze grotten met kristalhelder water.

De rivieren in Bonito staan bekend om hun kristalheldere water, dat ontstaat doordat regenwater door de kalkrijke grond sijpelt voordat het in de rivieren terechtkomt. Tijdens het riviersnorkelen in de Rio Sucuri of Rio da Prata rivier kun je van dichtbij genieten van de overvloed aan kleurrijke vissen, terwijl je rustig met de stroming meedrijft.

Een absolute aanrader is een excursie naar de "Gruta do Lago Azul" (de grot van het blauwe meer). Via een stenen trap daal je af naar de diepte van de grot, waar je wordt begroet door het mysterieuze en kristalheldere blauwe meer. Deze excursie is alleen beschikbaar in de ochtenduren, dus het is raadzaam om van tevoren te reserveren. Houd er rekening mee dat de beschikbaarheid beperkt is vanwege de populariteit van Bonito, dus zorg ervoor dat je op tijd reserveert.

Bonito zelf is een sfeervol dorpje met een levendige hoofdstraat vol met gezellige bars, restaurants en boetiekjes. Naast het verkennen van Bonito, is het sterk aanbevolen om een bezoek aan de nabijgelegen Pantanal toe te voegen aan je reis. De Pantanal is het grootste wetlandgebied ter wereld en herbergt een unieke flora en fauna. Het is de ideale bestemming om de prachtige natuur van Brazilië te ervaren en te genieten van onvergetelijke wildlife-observaties. Combineer dus zeker je reis naar Bonito met een bezoek aan de Pantanal voor een complete en onvergetelijke natuurexpeditie.

Voor een onbezorgde ervaring in Bonito en de Pantanal, raden we aan om vooraf je excursies te reserveren en te genieten van de begeleiding van lokale gidsen, die een schat aan kennis en expertise hebben. Vergeet niet dat Bonito en de Pantanal populaire bestemmingen zijn, dus plan je reis ruim van tevoren om teleurstelling te voorkomen.

Hier zijn enkele restauranttips voor Bonito:

1. Casa do João:

- o **Beschrijving:** Dit is een van de meest traditionele restaurants van Bonito en staat bekend om zijn regionale gerechten, vooral vis en andere zeevruchten. De sfeer is gezellig met kunstwerken die de cultuur van de regio uitbeelden.

2. Juanita Restaurante:

- o **Beschrijving:** Juanita biedt een mix van Braziliaanse en internationale gerechten. Het restaurant heeft een charmante en rustieke sfeer, perfect voor gezinnen.

3. Oca Lanches:

- **Beschrijving:** Voor degenen die op zoek zijn naar snelle en smakelijke snacks, zoals pasteitjes en sandwiches, is Oca Lanches een populaire keuze.

4. Taboa Bar & Restaurante:

- **Beschrijving:** Een eclectische plek met zowel traditionele als innovatieve gerechten. Ze staan ook bekend om hun ambachtelijke cachaças.

5. Zapi Zen:

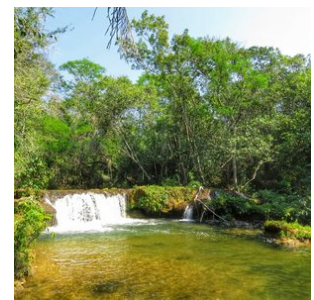
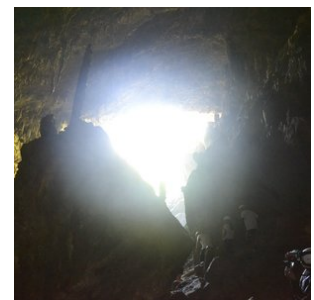
- **Beschrijving:** Voor diegenen die op zoek zijn naar gezondere en vegetarische opties, biedt Zapi Zen een gevarieerd menu met salades, sandwiches en sappen.

6. Palácio dos Sorvetes:

- **Beschrijving:** Als u uw maaltijd wilt afsluiten met iets zoets, is dit ijssalon een uitstekende keuze. Ze bieden een verscheidenheid aan smaken, waaronder enkele gemaakt van lokale vruchten.

7. Restaurante Pantanal:

- **Beschrijving:** Zoals de naam al doet vermoeden, is dit restaurant gespecialiseerd in gerechten uit de Pantanal-regio, waaronder verschillende vlees- en visgerechten.



4. Brasilia

Brasilia is de hoofdstad van Brazilië en nog maar een jonge stad. In 1956 werd het ontworpen op een tekentafel en drie en een half jaar later werd de stad geïnaugureerd die symbool moet staan voor een modern Brazilië. De stad telt inmiddels ruim 2,5 miljoen inwoners, ligt in het geografische midden van het land en is de zetel van de Braziliaanse federale regering.

De architectuur van Brasilia is uniek, modern en doorspekt van symboliek. De wereldberoemde architect Oscar Niemeyer heeft een grote stempel op de stad gedrukt. Zijn stijl staat bekend om de grootste projecten en zuivere geometrische vormen.

Niemeyer's Kathedraal en Nationaal Congres moet je in een bezoek aan Brasilia zeker gezien hebben.

Er zijn stadsexcursies te boeken om deze en andere trekpleisters te bezoeken onder begeleiding van een deskundige gids. Brasilia is ook een knooppunt in het Braziliaanse luchtverkeer. Dus als je aan het rondreizen bent in Brazilië, maak je hier vaak een tussenlanding. Dit is een goede gelegenheid om de stad te leren kennen. Een bezoek aan Brasilia is verder zeer goed te combineren met een reis aan het op zo'n 230 km afstand gelegen natuurpark Chapada dos Veadeiros, de warmwaterbronnen bij Caldas Novas of het historische dorpje en de watervallen van Pirenópolis. Verder zijn de rivieren in de naburige staat Goias zeer populair bij sportvissers.



Hotels

Middenklasse hotels

1. Lissabon - Ibis Styles Lisboa Aeroporto

Kamertype: **Superieure 2-persoonskamer**

Maaltijd type: **Ontbijt inbegrepen**

Aantal nachten: **1**

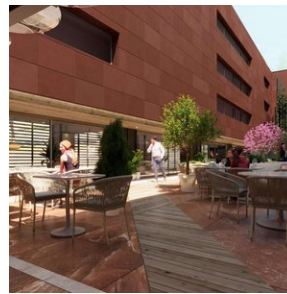
Aantal kamers: **1**

Ibis Styles Lisboa Aeroporto ligt in Lissabon, op slechts 4,1 km van station Gare do Oriente, en biedt moderne accommodaties met een tuin, privéparkeergelegenheid, een gedeelde lounge en een restaurant. Dit 4-sterrenhotel beschikt over roomservice en een geldautomaat. Gasten kunnen genieten van een 24-uursreceptie, luchthaventransfers, een kinderclub en gratis WiFi in de hele accommodatie.

De kamers zijn voorzien van airconditioning, een bureau, een koffiezetapparaat, minibar, kluisje, flatscreen-tv en een eigen badkamer met douche. Bedlinnen en handdoeken zijn inbegrepen.

Iedere ochtend wordt er een uitgebreid ontbijtbuffet of een Amerikaans ontbijt geserveerd.

Het Oceanário de Lisboa ligt op 5,3 km afstand, en Rossio bevindt zich op 9,3 km. Luchthaven Humberto Delgado ligt op slechts 1 km, waardoor de locatie ideaal is voor reizigers.



2. Pantanal - Pousada Aguape

Kamer type: **Standaard 2-persoonskamer**

Maaltijd type: **Volpension**

Aantal nachten: **3**

Aantal kamers: **1**

Upgrade optie: **Engelstalige gids inbegrepen in de reissom**

Pousada Aguape bevindt zich te midden van de natuur in de Pantanal, op 195 km van Luchthaven Campo Grande in de Aquidauana regio gelegen. Tot de faciliteiten behoren een zwembad, gratis privéparkeergelegenheid, een beachvolleybalveld en kamers met airconditioning en een badkamer. Er is ook gratis WiFi beschikbaar. Pousada Aguape is een lodge met een hele goede prijs/kwaliteitverhouding. Kom dus heerlijk ontspannen in deze authentieke pousada en ontdek de unieke wildlife van de Pantanal. Bij vogelaars is Pousada Aguape ook een geliefde locatie. De blauwe Hyacint-Ara's komen veelvuldig voor rondom de pousada, met soms wel 4 of 5 ara's naast elkaar. Het arrangement is op basis van volpension en met dagelijkse excursies inbegrepen, gemiddeld 2 excursies per dag.

Locatie:

Aguapé lodge ligt ongeveer 200 km ten westen van Campo Grande, en ongeveer 60 km ten noorden van Aquidauana, langs een onverharde weg die de meanderende Aquidauana rivier naar de Pantanal volgt.

Bereikbaarheid:

Vanuit Campo Grande of Bonito duurt de transfer naar de lodge ongeveer 4 uur, waarvan het grootste deel over een geasfalteerde weg. Wie vanuit Bonito naar de lodge rijdt, doet dat via Miranda. Vanaf Aquidauana is de laatste 45 km naar de lodge een onverharde weg. Je kan er komen met een Self-drive of met verzorgde prive transfers.

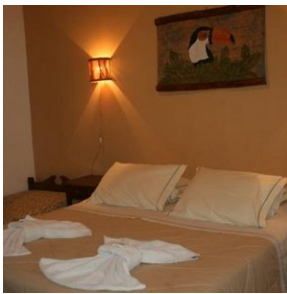
Grootte en structuur van de lodge:

Aguapé is een middelgrote familie lodge met 15 ruime, smaakvol ingerichte kamers voorzien van airconditioning en boxspring bedden. Het hoofdcomplex heeft een (tweetalige) receptie, lounge en een ruim openluchtrestaurant met uitzicht op het zwembad.

Unieke kenmerken:

Aguapé is een zeer familiegerichte lodge en heeft een heerlijk gezellige sfeer. Het rustieke openluchtrestaurant, waar een voortreffelijk buffet wordt geserveerd, is de plek waar u zich kunt mengen met andere gasten, maar ook met enkele van de wilde bewoners van de lodge: af en toe een gordeldier, toekans en ara's, die zich ook rond het zwembad verzamelen - een heerlijke plek om rond te hangen! Gelegen op slechts 200 meter van de meanderende Aquidauana rivier en omgeven door 2700 ha privéland, stellen excursies in Aguapé zelden teleur. Reuzenmiereners komen hier bijzonder veel voor, zozeer zelfs dat Aguapé nu ook fungeert als permanente onderzoeksbasis voor het Reuzenmierenerproject.

*De excursies van de lodge worden standaard aangeboden met lokale gidsen van de Pousada Aguape. Dit zijn locals die er zijn opgegroeid en de wilde dieren heel goed kunnen spotten, maar ze spreken niet goed Engels. Het is mogelijk een tweetalige gids van tevoren via ons bij te boeken. Informeer naar de meerkosten.



3. Brasilia - Ibis Styles aeroporto

Kamerstype: **Standaard 2-persoonskamer**

Maaltijd type: **Ontbijt inbegrepen**

Aantal nachten: **1**

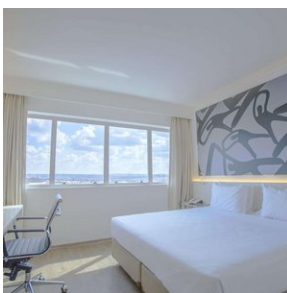
Aantal kamers: **1**

Designhotel voor een betaalbare prijs, open voor creatieve geesten

Een hotel in Brasília dat comfort en gemak biedt. Het ibis Styles Brasília Aeroporto biedt dit en nog veel meer. Gedecoreerd met de beroemde architectuur van de stad, zijn de kamers gezellig, voorzien van airconditioning, gratis wifi en geluidsisolatie. Het hotel beschikt ook over ontbijt en een restaurant dat zijn menu dagelijks wisselt, en een 24-uurs bar beschikbaar met biljart en flipperkast, naast een TV met sportkanalen.

Als u tijd heeft, geniet dan van de architectuur van de hoofdstad. Bezoek het Palácio da Alvorada en het Palácio do Planalto, en het Nationaal Congres op het Plein van de Drie Machten en de Kathedraal Metropolitana Nossa Senhora Aparecida, allemaal op 20 minuten rijden van het hotel. Als u meer geniet van een wandeling in de natuur, ligt de Botanische Tuin van Brasília op 30 minuten van het hotel. En voor een mooie wandeling, bij het Pontão do Lago Sul kunt u genieten van goed eten in de bars van dit openlucht winkelcentrum.

Of u nu op een snelle reis bent of van uw vakantie wilt genieten, verblijf in een hotel in Brasilia DF met alle gemakken en gemakkelijke mobiliteit door de stad voor een betaalbare prijs. Boek uw verblijf bij ibis Styles Brasília Aeroporto.



Superieure klasse hotels

1. Campo Grande - Hotel Deville Prime

Kamerstype: **Deluxe 2-persoonskamer**

Maaltijd type: **Ontbijt inbegrepen**

Aantal nachten: **1**

Aantal kamers: 1

Deville Prime Campo Grande heeft een buitenzwembad en een restaurant en ligt in Campo Grande, op slechts 220 meter van het park Parque das Nações Indígenas. Er is gratis WiFi beschikbaar. Alle kamers hebben een smaakvolle eigentijdse inrichting, airconditioning, een flatscreen-tv met satellietzenders en een telefoon. De eigen badkamer heeft een douche, een haardroger en gratis toiletartikelen. De kamers beschikken tevens over een bureau en 2 kluisjes, waarvan 1 voor een laptop.



2. Bonito - Pousada Boyra

Kamer type: **Suite**

Maaltijd type: **Halfpension**

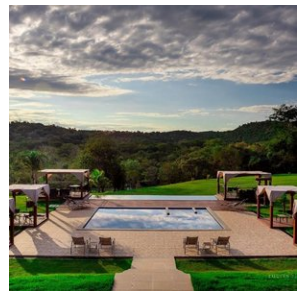
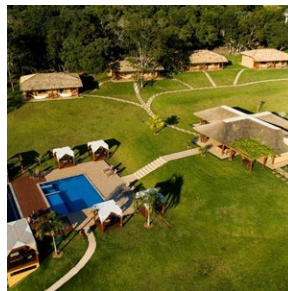
Aantal nachten: **3**

Aantal kamers: **1**

Pousada Boyrá heeft een landelijke ligging nabij Bonito, aan de rand van de rivier de Formoso. Er is een buitenzwembad met een overloopzwembad en een restaurant. Er is gratis WiFi en gratis parkeergelegenheid beschikbaar.

De kamers zijn voorzien van een televisie, een minibar, airconditioning en een balkon. De eigen badkamer is uitgerust met een douche en gratis toiletartikelen. Verder is er een patio met een hangmat waar u kunt ontspannen terwijl u geniet van een panoramisch uitzicht op de weelderige natuur van Bonito.

Dit is een erg mooie accommodatie en bij Pousada Boyrá kunt u genieten van een tuin, een terras en een bar. Tot de overige faciliteiten behoren een gemeenschappelijke lounge en een recreatieruimte. Bij de accommodatie en in de omgeving kunt u tal van activiteiten ondernemen, zoals wandelen.



Excursies

Excursies inbegrepen

1. Pantanal - Excursies Pousada Aguape

Pousada Aguape bevindt zich te midden van de prachtige natuur in de Pantanal. Het arrangement is op basis van volpension met 2 excursies per dag inbegrepen. Deze worden samen met de gast ingepland en besproken bij aankomst in de lodge. De volgende excursies zijn inbegrepen in het arrangement (minimaal 3 nachten). Indien u iets korter verblijft wordt er een keuze uit de onderstaande excursies aangeboden.

- Boottocht in de Aquidauana rivier

Dit is de beste manier om de Aquidauana rivier en de schoonheid en uitbundigheid van het woud te leren kennen. Het is de natuurlijke habitat van vogels, zoogdieren en reptielen die op de oevers liggen of geniet gewoon van het gezang van de vogels horen.

Op deze tocht, die ongeveer 2 uur tot 2.30 uur duurt, is het dragen van een zwemvest (verstrekkt door de lodge) verplicht. De tocht wordt uitgevoerd in een motorboot, met een capaciteit voor 06 personen.

- Trekking

De trekking wordt gedaan in dichtbebost woud en open velden. Tijdens deze tocht krijgt u een beter contact met de flora en fauna van de regio en leert u over hun functie en belang in het Pantanal ecosysteem.

Het is een goede gelegenheid om de dieren van dichterbij te zien. Er zijn verschillende routes die je kunt volgen die tussen 1u30 en 04u00 duren.

In sommige seizoenen kunnen delen van de paden ondergelopen zijn. Kleding en schoeisel kunnen nat worden.

- Pantanal Fotosafari

De fotosafari wordt gedaan in een 4x4 open voertuig. Deze tour geeft u de mogelijkheid om een groter gebied te bestrijken en door verschillende landschappen te gaan zoals cerrado (plekken met begroeide vegetatie), open graslanden, "vazantes" (laaggelegen gebieden die vaak in het seizoen onder water staan), "brejos" (moerassen) en baaien die permanent onder water staan.

Het is ook een perfecte tour om de dieren van de Pantanal te zien en te observeren.

Deze tour duurt ongeveer 2:30 tot 3 uur en kan al dan niet gecombineerd worden met de nachttour, afhankelijk van het tijdstip van de zonsondergang.

- Nachtelijk wild spotten

Dit is een activiteit die 's nachts wordt gedaan in een 4X4 voertuig of in een boot, om de nachtdieren zoals miereneters, vossen, capibara's en kaaimannen te observeren. Maar ook om het geluid van kikkers en insecten 's nachts te horen en de prachtige nachthemel van de Pantanal te observeren.

De duur van deze tour is ongeveer een uur.

- Piranha vissen

Het vissen op piranha's gebeurt in een baai van de Aquidauana rivier, die vlakbij de lodge ligt.

De piranha wordt voornamelijk gebruikt om een typisch gerecht van de regio, piranha soep, te bereiden. Het is ook een goede manier om de kaaimannen te zien die naar de vissers kijken om hun piranha's te stelen.

Het is belangrijk de instructies van de gids op te volgen, want zelfs na het vissen kunnen de piranha's nog bijten. Alle vis moet dus door de gids worden teruggehaald.

De duur van deze activiteit hangt af van de toerist, of hij de activiteit leuk vindt of niet.

- Paardrijtocht

Alle tours leiden door de unieke landschappen van de Pantanal, maar het paard is één van de belangrijkste attracties van de Aguapé Lodge, het is de beste manier om het moeras te verkennen.

Rijdend door de open velden, moerassen, caápões, bergkammen, beken en baaien, komen we een rijke variëteit aan weelderige flora en fauna tegen, typisch voor een regio die goed bewaard is gebleven. De paarden zijn rustig, wat betekent dat zelfs degenen die nog nooit op een paard hebben gereden deze rit kunnen maken. Er zijn verschillende tracks met kortere of langere routes, die zowel in het hoog- als droogseizoen kunnen worden gemaakt, altijd met ervaren lokale gidsen.

Voor het paardrijden wordt een veiligheidsbeheersysteem ingevoerd dat voldoet aan de eisen van ABNT NBR-15331 - Eisen voor een veiligheidsbeheersysteem. In dit systeem is het volgende opgenomen:

Voorafgaand aan de paardrijtocht wordt een uitleg gegeven. De gids zal de basisregels van het paardrijden uitleggen: hoe te monteren, het hoofdstel en de stijgbeugel te gebruiken.

Nadat alle gasten op het paard zijn geplaatst, begint de rit, die afhankelijk van het gebruikte parcours 1.30 tot 3 uur kan duren, en begint en eindigt bij de lodge. Er wordt onderweg gestopt om te rusten en te hydrateren.

Bij paardrijden is het alleen toegestaan stapvoets te rijden, u mag niet draven of galopperen. De paarden moeten altijd in lijn achter de gids lopen.

Het paardrijden is alleen toegestaan voor kinderen vanaf 06 jaar. Het is niet toegestaan om kinderen op de stuit van het paard mee te nemen. Kinderen van 06-11 jaar moeten altijd begeleid worden door een ouder of voogd. De uitrusting die voor deze tocht gebruikt wordt, namelijk de zadels, heeft een gewichtslimiet, met een maximum gewicht van 120kg.

In sommige seizoenen gaat de rit te paard door paden met water. Kleding en schoeisel kunnen nat worden.

Voor degenen die niet te paard kunnen rijden, hebben we de mogelijkheid om een koets te regelen, die het gezelschap volgt.

- Paardenkoets

Een aangename tocht door de velden van de boerderij en ook een goede optie voor wie niet graag of niet kan paardrijden.

Met de paardenkoets is het mogelijk om dezelfde route van de tocht te paard af te leggen, waardoor de toegang tot verschillende paden mogelijk is, zelfs in het regenseizoen. Naast het comfort van de paardenkoets is de stilte een voordeel van deze tour.

De duur van de tocht is ongeveer 1.30 tot 3 uur, afhankelijk van de gebruikte route.

- Vee drijven met de lokale Cowboys

Gedurende de ochtend of middag kunt u de cowboys begeleiden in hun werkrouetine met het vee. Verplaatst het vee naar andere delen van de boerderij (cattle drive), verzorg de kalveren of zie de cowboys werken in de kraal.

Het is ook een goede gelegenheid om iets meer te weten te komen over de cultuur en gewoonten van de mensen uit Pantanal.

Deze excursie is afhankelijk van de beschikbaarheid en het soort dienst dat door de cowboys zal worden verricht.



2. Bonito - Rivier snorkelen Rio da Prata en bezoek 'Buraco das Araras'

Deze dagexcursie combineert twee onvergetelijke natuurbelevissen: snorkelen in de kristalheldere Rio da Prata en een bezoek aan het indrukwekkende Buraco das Araras. U wordt 's ochtends opgehaald bij uw hotel door uw privéchauffeur en comfortabel naar de locaties van de excursies gebracht. Ter plaatse wordt u begeleid door een ervaren lokale gids, die u alles uitlegt over de unieke natuur van Bonito.

Buraco das Araras

De eerste stop van de dag is bij Buraco das Araras, een indrukwekkende ingestorte grot en een van de grootste sinkholes ter wereld. Dit ravijn, met een diepte van **124 meter** en een breedte van **500 meter**, biedt een thuis aan vele soorten vogels, waaronder de iconische rood-en-blauwe ara's (macaws).

Tijdens een ontspannen wandeling langs het speciaal aangelegde pad rondom de sinkhole geniet u van spectaculaire uitzichten vanaf meerdere observatiepunten. Vooral in de vroege ochtend, wanneer de ara's uitvliegen, of tegen de avond, wanneer ze terugkeren naar hun nesten, zijn deze kleurrijke vogels van dichtbij te bewonderen. Onderaan het ravijn ligt een klein meer waar vaak kaaimannen te zien zijn, wat een extra bijzondere dimensie toevoegt aan uw bezoek.

Riviersnorkelen in Rio da Prata

Na Buraco das Araras wordt u door uw chauffeur naar Rio da Prata gebracht, een van de mooiste snorkellocaties in de regio. De excursie begint met een korte wandeling door het bos, waar u de kans krijgt om exotische dieren zoals vogels en apen te spotten. Eenmaal bij het water begint het echte avontuur: snorkelen in het kristalheldere water van de Rio da Prata.

Het snorkeltraject van ongeveer **2 kilometer** voert u moeiteloos mee door de stroming van de rivier, terwijl u geniet van een spectaculair onderwaterlandschap. Kleurrijke vissen, waterplanten en het buitengewoon heldere water geven u het gevoel dat u in een reusachtig natuurlijk aquarium bent. Dankzij de kalme stroming is deze activiteit geschikt voor vrijwel iedereen, ongeacht ervaring.

Alle benodigde apparatuur, zoals wetsuits, snorkels en speciale schoenen, is inbegrepen. Na het snorkelen kunt u genieten van een heerlijke lunch in de lodge van Rio da Prata, waar lokale gerechten worden geserveerd in een rustieke, ontspannen sfeer.

Privé retourtransfer

Na deze indrukwekkende dag vol natuur en avontuur wordt u weer comfortabel teruggebracht naar uw hotel in Bonito door uw privéchauffeur.

De gidsen tijdens de excursies zijn lokale Portugees sprekende gidsen. De excursies gaan ook met name om de natuurbeleving, dus er is niet veel tekstuele uitleg tijdens de excursies. Uiteraard is het mogelijk om tegen meerkosten een Engelssprekende gids te regelen. Maar deze zit er niet standaard bij inbegrepen. Informeer bij ons naar de meerkosten.



3. Bonito - Boca da Onça Ecotour

Vandaag staat de spectaculaire **Boca da Onça Ecotour** op het programma. U wordt 's ochtends opgehaald bij uw accommodatie door uw privéchauffeur, die u naar het prachtige natuurgebied brengt. De rit biedt u de kans om al wat van het landschap rondom Bonito te bewonderen. Bij aankomst wordt u verwelkomd door een ervaren lokale gids van Boca da Onça, die u tijdens de hele tour zal begeleiden.

De Boca da Onça Ecotour is een unieke kans om de ongerepte natuur van deze regio te ervaren. U begint de dag met een afdaling in de indrukwekkende canyon. Er zijn twee opties: u kunt de ruim 900 treden van een speciaal aangelegde trap aflopen, of, voor de avonturiers, kiezen voor een spannende abseil van 90 meter langs de steile rotswand. Beide opties bieden adembenemende uitzichten over de vallei en het omliggende regenwoud. Voor het abseilen rekenen ze een toeslag (ter plaatse te betalen).

Eenmaal onderaan bereikt u de prachtige **Boca da Onça-waterval**, de hoogste waterval van de staat Mato Grosso do Sul. Hier kunt u genieten van een verfrissende zwemstop in het heldere water. De wandeling van ongeveer 4 kilometer voert verder door de canyon, langs de rivier en door het bos. Onderweg passeert u meer dan vijf kleinere watervallen, waarvan enkele met natuurlijke zwembaden waar u opnieuw een duik kunt nemen.

De tour heeft een **medium moeilijkheidsgraad**, geschikt voor wie houdt van een actieve dag in de natuur. Aan het einde van de dag wordt er een heerlijke, traditionele lunch geserveerd op de lodge van Boca da Onça, met een uitgebreid buffet van lokale gerechten.

Aan het einde van de tour wordt u weer comfortabel teruggebracht naar uw accommodatie in Bonito door uw privéchauffeur.

Moeilijkheidsgraad tour: Medium

De gids tijdens de excursie is een lokale Portugees sprekende gids. De excursies gaan ook met name om de natuurbeleving, dus er is niet veel tekstuele uitleg tijdens de excursies. Uiteraard is het mogelijk om tegen meerkosten een Engelssprekende gids te regelen. Maar deze zit er niet standaard bij inbegrepen. Informeer bij ons naar de meerkosten.

