



## Arrangement Porto Jofre (Jaguar regio) PDF

---

Hotel Porto Jofre en Hotel Santa Rosa liggen in de Pantanal aan het einde van de onverharde 'Transpantaneira' weg in het gelijknamige plaatje Porto Jofre. Dit is een van de meest zuidelijk gelegen accommodaties van de Transpantaneira, maar de extra reistijd is zeker de moeite waard. De afgelegen locatie biedt de mogelijkheid om van de Pantanal te genieten in haar meest ongerepte vorm. In het droge seizoen tussen juni en half oktober bereikt deze regio haar piek in natuurlijke schoonheid. Tijdens deze periode zullen de gasten de grootste verscheidenheid aan vogels, kaaimannen, capibara's, poema's, emoës, herten en nog veel meer diersoorten kunnen observeren. Beide zijn goede hotels die veel comfort bieden. Een goedkopere optie is om te verblijven in Pousada Berco Pantaneiro. Informeer bij ons naar de beschikbaarheid.

Dit specifieke gebied en de omliggende omgeving behoort tot de beste plaatsen om de illustere Jaguar te kunnen spotten in het wild!

### **Boekingsprocedure:**

Heeft u interesse in deze bouwsteen en wenst u deze los te boeken of op te nemen in een rondreis? Neem contact met ons op en ontvang een persoonlijk reisvoorstel.

### **Voordelen reisvoorstel:**

- **Kosteloos en vrijblijvend:**  
Uw persoonlijke reisvoorstel stellen wij gratis en vrijblijvend voor u samen. U bent dus nergens aan gebonden. Bovendien ontvangt u het voorstel meestal al binnen één werkdag.
- **Flexibiliteit:**

- Inkorten of verlengen: Bent u in hoofdlijnen geïnteresseerd in deze voorbeeld bouwsteen en wenst u de reis te verlengen, in te korten, of het combineren met een andere bestemming in Brazilië? Geen probleem; wij verwerken dit in uw persoonlijke reisvoorstel.

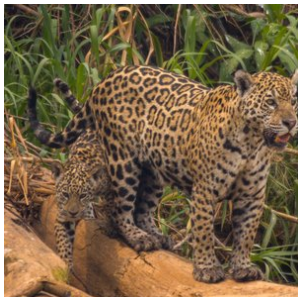
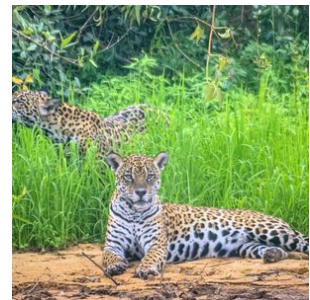
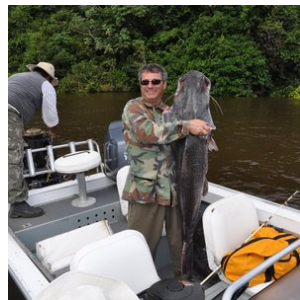
Reiscode: 149

4 dagen

- **Exacte reissom wordt berekend, rekening houdend met:**

- de samenstelling van uw reisgezelschap en gewenste kamer indeling. De gemiddelde prijs per persoon verschilt namelijk, indien u alleen reist, met twee personen of bijvoorbeeld een reis met 4 personen boekt.

- ✓ **ÉÉN VAN DE BESTE LODGES VAN DE PANTANAL OM DE JAGUAR TE SPOTTEN**
- ✓ **SUPERIEURE KLASSE LODGE**
- ✓ **ONTDEK DEZE PRACHTIGE REGIO VAN DE PANTANAL**



## opmerkingen

- **Inbegrepen:**

- **Accommodatie;**

In het gewenste hotel is een standaard kamer inbegrepen. Upgrades zijn uiteraard mogelijk, zoals een upgrade naar een suite, deluxe kamer, of een familiekamer bijvoorbeeld. De mogelijkheden verschillen per hotel. Informeer bij ons naar de upgrade opties.

- **Maaltijden;**

Het arrangement is op basis van volpension, dus alle maaltijden zijn inbegrepen

- **Vervoer;**

Retour transfers Cuiaba - Porto Jofre op prive basis

- **Excursies;**  
Excursies conform dag tot dagbeschrijving
- **Reisbegeleiding;**  
Gedurende de reis bieden wij per bestemming in Brazilië lokale vertegenwoordiging ter plaatse bij wie u terecht kunt voor tips, reisondersteuning en optionele excursies. Zo geniet u van de vrijheid van het individuele reizen, maar wel altijd met ondersteuning ter plaatse.
- **Zekerheden;**  
Brazilië Reis Specialist is lid van VZR Garant, VvKR, DRV en het Calamiteitenfonds. Hierdoor bent u ervan verzekerd dat BRS voldoet aan de strengste normen die aan een Nederlandse reisorganisatie gesteld kunnen worden. VZR Garant, beschermt vooruitbetaalde reisgelden van reizigers die bij een VZR Garant,-deelnemer een reis boeken. Alle reis- en verblijfsvereenkomsten zijn financieel gedekt door VZR Garant, conform de garantieregeling VZR Garant, <https://vzr-garant.nl/reizigers>.

- **Niet inbegrepen:**

- **Vluchten;**  
De vluchten naar- en in Brazilië worden aangeboden door verschillende luchtvaartmaatschappijen, aangezien er dagelijks diverse opties zijn om te vliegen naar- en in Brazilië. Wij zoeken altijd samen met u naar het best passende schema voor de scherpste tarieven op de gewenste reisdagen. Dit verschilt per dag en per klant en om deze reden zijn de vluchten niet opgenomen in de reissom van de voorbeeld arrangementen op onze site.

Voor deze reis adviseren wij aan te vliegen op Cuiabá, vanwaar het arrangement begint.

Neem contact met ons op en wij stellen een logistiek passend vluchtschema voor u samen.

- **Bijdrage calamiteitenfonds** á € 2,50 per boeking
- **Bijdrage VZR Garant** á € 7,50 per persoon
- **Boekingskosten** á € 15,- per persoon

- **Reissom:**

- De vermelde reissom bij onze voorbeeldrondreizen betreft een hele goede indicatie. Het kan echter voorkomen dat uw reis kan net vallen tijdens een feestdag, of er gelden hoogseizoen prijzen, waardoor hotels gedurende die periode een afwijkende prijs hanteren. Neem daarom altijd eerst contact met ons op, zodat wij de beschikbaarheid kunnen checken en de exacte reissom kunnen berekenen voor u.
- De reissom is gebaseerd op deelname van 2 personen. Bij deelname van meerdere personen zakt de reissom per persoon iets, omdat de transfers en excursies gedeeld worden met de overige reisgenoten. Indien u deze reis wenst te boeken als éénpersoons reis, dan geldt er een toeslag. Informeer bij ons naar de meerkosten.

## Reisdetails

---

### 1. Cuiabá - Porto Jofre (Start Pantanal Jaguar arrangement)

U wordt in Cuiabá opgehaald bij het hotel of de luchthaven en met een transfer naar Porto Jofre gebracht. Onderweg kunt u genieten van spectaculaire rotsformaties van het savannah ecosysteem en de lokale flora en fauna ontdekken. De transfer zelf is een foto safari met foto stops als u dieren onderweg tegenkomt.

Na aankomst kunt u inchecken en na het diner ontspannen en even wennen aan de Pantanal.

- Het verblijf in het hotel in Porto Jofre is op basis van volpension en met dagelijkse excursies inbegrepen.

## 2. Porto Jofre (Dag 2, Pantanal Jaguar arrangement)

Na het ontbijt vertrekt u voor een 6 uur durende bootexcursie om Jaguars te spotten. Zorg dat u uw camera en verrekijker bij de hand heeft. Onze stuurman speurt de oevers af op zoek naar deze prachtige dieren. Eenmaal terug kunt u genieten van een heerlijk diner en vervolgens de dagelijkse ervaringen op u in laten werken. Tussen juli en oktober is de kans zeer groot dat u Jaguars ziet. En houd uw camera gereed voor de indrukwekkende reuzenrivierotters en andere wilde dieren.

## 3. Porto Jofre (Dag 3, Pantanal Jaguar arrangement)

Na het ontbijt gaat u weer op zoek naar Jaguars in een 6 uur durende bootexcursie. Neem uw camera en verrekijker mee. We zullen de waterkant afspeuren naar de Jaguars. Na terugkomst is er het diner, waarna u de avond kunt nagenieten van de beleving overdag.

## 4. Porto Jofre - Cuiabá (Einde 4-daagse Pantanal Jaguar arrangement)

Vandaag eindigt het Jaguar avontuur en hopelijk heeft u deze mooie dieren kunnen spotten in hun natuurlijke omgeving. U wordt opgehaald bij de accommodatie na het ontbijt en met een transfer naar Cuiabá gebracht, waar u wordt afgezet op de luchthaven of het hotel, afhankelijk van uw vervolg reis.

## Bestemmingen

---

### 1. Pantanal-Noord

Cuiabá, gelegen in het hart van Brazilië, vormt de toegangspoort tot het noordelijke gedeelte van de Pantanal, dat bekend staat als de ultieme plek om jaguars te spotten.

Dit immense laagland, dat tijdens het regenseizoen (december - maart) grotendeels overstroomt, is het grootste moerasgebied ter wereld. Met een indrukwekkende oppervlakte van ongeveer 150.000 vierkante kilometer is de Pantanal meer dan vier keer zo groot als Nederland. Dit unieke gebied biedt weelderige vegetatie, ontelbare riviertjes en meren, en staat bekend om zijn uitzonderlijke fauna. Hier kunt u de zeldzame en elegante jaguar, wilde papegaaien, miereneters, wilde zwijnen, capibara's, zwarte kaaimannen en meer dan 600 verschillende vogelsoorten, waaronder de imposante jabiru, bewonderen. Een safari door deze bijzondere wildernis is een unieke ervaring en biedt volop mogelijkheden om zeldzame vogels en dieren te spotten en te fotograferen.

Een bezoek aan de Pantanal is zonder twijfel een hoogtepunt van elke reis. Er zijn diverse lodges in verschillende comfortklassen beschikbaar, vaak op basis van volpension en inclusief dagelijkse excursies. Geniet van de authentieke gastvrijheid, comfortabele accommodaties en deskundige lokale gidsen die u zullen begeleiden op uw avontuurlijke ontdekkingsstocht door dit adembenemende natuurgebied.

#### **Beste reistijd voor de Pantanal:**

Het Pantanal landschap varieert per seizoen, maar blijft steeds prachtig. De jaarlijkse neerslag bedraagt gemiddeld 1500mm, voornamelijk tussen november en maart.

NAT-seizoen (januari-maart): De zomerregens revitaliseren de flora en fauna, met prachtige waterlandschappen en een rijke dierenwereld.

**TUSSEN**-seizoen (april-juni): Na de regens vormen zich lagoons die een rijke voedselbron vormen voor watervogels. Het weer is milder en dieren worden actiever.

**DROOG**-seizoen (juli-oktober): Het ideale moment voor dierenobservatie, met velden die drogen en dieren die zich verzamelen rond waterbronnen.

**REGEN**-seizoen (november-december): Er valt veel regen, maar niet genoeg voor overstromingen. Dit seizoen is perfect voor vogelobservatie.

### **Combinatie met andere natuurgebieden**

De Noordelijke Pantanal kan perfect gecombineerd worden met een bezoek aan de adembenemende bestemmingen Chapada dos Guimarães en Nobres, want deze bestemmingen liggen op rijafstand van Cuiaba (2 uurtjes naar Chapada dos Guimarães).

Chapada dos Guimarães, een indrukwekkend nationaal park met majestueuze kliffen en watervallen, ligt op korte afstand van Cuiabá. Hier kunt u genieten van uitdagende wandelingen, panoramische uitzichten en unieke geologische formaties. Het is een paradijs voor avonturiers en natuurliefhebbers.

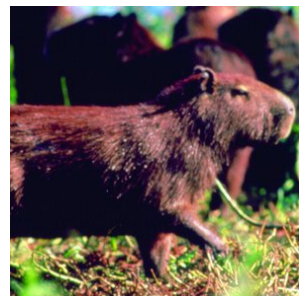
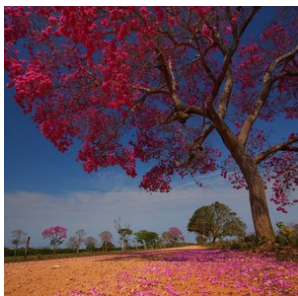
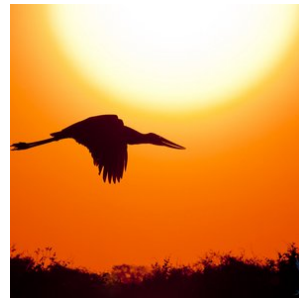
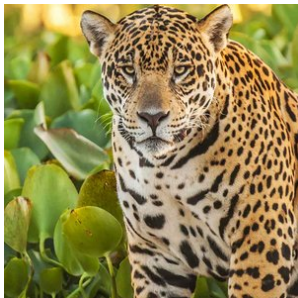
Nobres, gelegen in de buurt van Chapada dos Guimarães, is een verborgen juweeltje met kristalheldere rivieren en natuurlijke zwemgaten. Snorkel tussen kleurrijke vissen, ontdek ondergrondse grotten en bewonder de overvloedige biodiversiteit van dit ecologische paradijs.

Door een bezoek aan de Noordelijke Pantanal te combineren met Chapada dos Guimarães en Nobres, kunt u een unieke reiservaring beleven. Van het spotten van jaguars en het ervaren van het weelderige moerasgebied tot het verkennen van prachtige kliffen en het genieten van verfrissende wateractiviteiten, deze combinatie van bestemmingen biedt een gevarieerd en onvergetelijk avontuur.

Brazilië Reis Specialist kan u helpen bij het plannen van een op maat gemaakte reisroute, zodat u het beste uit uw bezoek aan de Noordelijke Pantanal, Chapada dos Guimarães en Nobres kunt halen. Laat ons uw reiswensen kennen en wij zorgen ervoor dat uw reis een onvergetelijke ervaring wordt.

Voor het zuidelijke gedeelte van de Pantanal kunt u beter uitwijken naar Campo Grande, waar u de Pantanal tevens met Bonito kunt combineren, waar je kan riviersnorkelen en genieten van prachtige natuur. Tussen Cuiaba en Campo Grande zijn nachtbusen beschikbaar of u kunt een binnenlandse vlucht nemen.

[Ontdek hier onze arrangementen voor de Zuidelijke Pantanal.](#)



## 2. Pantanal - Porto Jofre - Jaguar regio

Porto Jofre, gelegen aan het einde van de Transpantaneira weg in het hart van Brazilië's Pantanal, is een ware oase voor natuurliefhebbers en avonturiers die dromen van het spotten van Jaguars in hun natuurlijke habitat. Deze afgelegen en betoverende bestemming biedt ongeëvenaarde kansen om de majestueuze Jaguars te observeren langs de oevers van de kronkelende rivieren die dit uitgestrekte moerasland doorkruisen. Porto Jofre staat bekend als één van de beste plekken ter wereld voor Jaguar-spotting, waar deze indrukwekkende roofdieren vaak gezien worden tijdens de koelere uren van de ochtend en late namiddag.

Naast het spotten van Jaguars, kunnen bezoekers van Porto Jofre genieten van een rijkdom aan andere wilde dieren, zoals kaaimannen, capibara's, reuzenotters en een verbazingwekkende diversiteit aan vogels. De unieke ligging van Porto Jofre, waar de rivier de Cuiabá samenkomt met andere waterwegen, creëert een rijk ecosysteem dat een thuis biedt aan een verbazingwekkende biodiversiteit.

Voor diegenen die de magie van de Pantanal en het spotten van Jaguars willen ervaren, biedt Porto Jofre niet alleen spectaculaire wildwaarnemingen, maar ook de kans om te ontsnappen aan de drukte van het dagelijks leven en zich onder te dompelen in de rust en schoonheid van de natuur. Met gespecialiseerde tours en ervaren gidsen is een bezoek aan Porto Jofre een onvergetelijk avontuur dat je dichtbij de natuur brengt dan ooit tevoren. Of je nu een fervente natuurfotograaf bent of simpelweg de schoonheid van de wilde dieren wilt bewonderen, Porto Jofre belooft een ongeëvenaarde ervaring in het hart van de Pantanal.

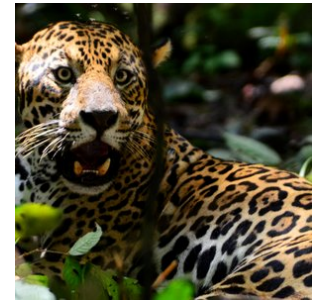
### Accommodatie keuze

In Porto Jofre vind je een divers aanbod aan accommodaties, variërend van budgetvriendelijke opties tot comfortabele verblijven, elk met hun unieke charme en mogelijkheden om de rijke natuur van de Pantanal te ervaren. Voor reizigers die op zoek zijn naar een betaalbare optie zonder in te boeten aan de authenticiteit van de Pantanal-ervaring, is Berço Pantaneiro een uitstekende keuze. Deze lodge biedt eenvoudige, maar comfortabele kamers en staat bekend om zijn gastvrijheid en de mogelijkheid om de lokale cultuur en natuur van dichtbij te beleven.

Voor diegenen die iets meer comfort wensen, zijn Santa Rosa en Hotel Porto Jofre uitstekende keuzes. Santa Rosa biedt een gezellige en intieme sfeer, met goed uitgeruste kamers en toegang tot diverse activiteiten in de natuur. Hotel Porto Jofre, aan de andere kant, staat bekend om zijn ruimere accommodatie en hoogwaardige voorzieningen, waardoor gasten in alle comfort kunnen genieten van hun verblijf in deze wilde regio.

Voor de ultieme Jaguar-spotervaring bieden de Jaguar Suites en het Flotel een unieke kans om midden op de rivier te verblijven. Deze drijvende hotels zijn speciaal ontworpen voor natuurliefhebbers en fotografen die de majestueuze Jaguars willen observeren in hun natuurlijke omgeving. Met comfortabele en ruime kamers die uitkijken op de rivier, bieden de Jaguar Suites en het Flotel niet alleen een ongeëvenaarde nabijheid tot de wilde dieren, maar ook de rust en het unieke perspectief van het leven op het water. Het verblijf in deze drijvende accommodaties is een ervaring op zich, waarbij je elke ochtend en avond wordt omringd door de geluiden en het zicht op de prachtige Pantanal.

Of je nu op zoek bent naar een budgetvriendelijke optie of de voorkeur geeft aan het comfort van een luxe lodge, in Porto Jofre vind je de perfecte uitvalsbasis om de wonderen van de Pantanal te verkennen en de kans om de koning van de Pantanal, de Jaguar, van dichtbij te ontmoeten.



## Hotels

---

### Toeristenklasse Hotels

#### 1. Porto Jofre - Pousada Berço Pantaneiro

Maaltijd type: **Volpension**

Aantal nachten: **4**

Pousada Berço Pantaneiro is gelegen in Porto Jofre midden in de wilde natuur en dichtbij de rivier. Met persoonlijke service en een zeer gastvrije benadering krijgen de gasten een fantastische Pantaneiro-ervaring.

Structuur van de Pousada:

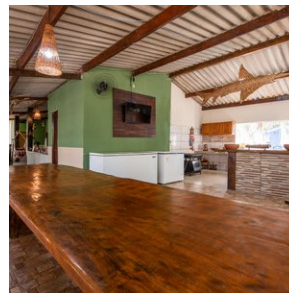
Met 11 appartementen werkt de pousada met een volpension systeem, inclusief ontbijt, lunch en diner. De kamers zijn uitgerust met airconditioning, een elektrische douche, en comfortabele bedden. De pousada biedt zeer snel Wi-Fi (starlink systeem). Er is een gemeenschappelijke ruimte waar de gasten zich aan het einde van de dag te verzamelen en ervaringen delen die gedurende de excursies zijn opgedaan, een tv-ruimte met betaalde zenders, een barbecueplek en een eetruimte waar maaltijden worden geserveerd.

Wildlife boot SAFARI :

De Berço Pantaneiro biedt niet alleen accommodatie, maar heeft ook eigen safari's over de Pantaneiro-rivieren. Met meer dan 8 boten, uitgerust met comfortabele stoelen en motoren van 40 en 50 pk, kunnen ze snel en behendig over de rivier navigeren.

De boot excursies duren gemiddeld 9 uur, beginnend om 7:30 uur en eindigend om 17:00 uur. Ondeweg is er een lunch op de boot (lunchpakket).

De ervaring in combinatie met uitgebreide kennis van de omgeving maakt hun experts in het organiseren van de bottours voor het observeren van wilde dieren. Onze route bestaat uit het verkennen van de rivieren die het Encontro das Águas Staatspark omringen, de plek met de hoogste concentratie jaguars ter wereld.



## Middenklasse hotels

### 1. Porto Jofre - Hotel Pantanal Norte - (Jaguar regio)

Maaltijd type: **Volpension**

Aantal nachten: **3**

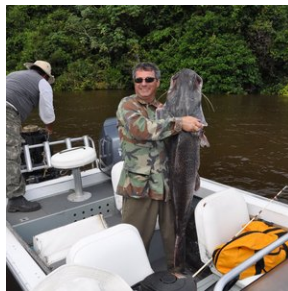
Lodge-kenmerken en structuur:

Hotel Pantanal Norte is een comfortabele lodge aan de rivier met 36 ruime, van airconditioning voorziene kamers verdeeld over diverse vrijstaande bungalows met gedeelde veranda's. Sommige bungalows hebben uitzicht op de rivier, terwijl andere uitkijken op de interne tuin waar vaak capibara's en Hyacinth ara's te zien zijn. Maaltijden worden in buffetstijl geserveerd in het restaurant van de lodge, grenzend aan de centrale tuin en het aangename zwembadterras - ideaal voor een drankje bij zonsondergang. Een houten brug leidt vanaf het zwembadgebied over een lagune vol met Victoria Amazonica, de grootste waterlelie ter wereld. Aan de andere kant van de rivier liggen diverse steigers, het vertrekpunt voor de jaguar excursies, uitgevoerd in lichtgewicht aluminium boten.

Unieke kenmerken:

Gelegen in het hart van het jaguar gebied, specialiseert de lodge zich in jaguar-spotting arrangementen, beschikbaar tussen mei en oktober. Sightings zijn vrijwel gegarandeerd. Sterker nog, het 1090 km<sup>2</sup> grote "Meeting of the Waters" staatspark (waar de excursies plaatsvinden) kent één van de hoogste concentraties jaguars in de regio. Veel van deze jaguars laten zich gemakkelijk fotograferen tijdens hun dagelijkse activiteiten. Dit maakt Porto Jofre dé plek voor diegenen die prijswinnende foto's van jaguars willen schieten.

Zoals de naam al doet vermoeden, biedt Hotel Pantanal Norte het comfort en de stijl van een hotel, ideaal voor bezoekers die waarde hechten aan gemak en luxe.





## 2. Pantanal - Santa Rosa Pantanal Hotel (Porto Jofre, Jaguar regio)

Maaltijd type: **Volpension**

Aantal nachten: **3**

Het Santa Rosa Pantanal Hotel heeft een uitstekende structuur, met moderne architectuur, verschillende ruimtes om uit te rusten, ongelooflijke uitzichten op de Pantanal en is een comfortabele accommodatie. Ze bieden de een uitstekende ervaring voor wie de fauna en flora van de Pantanal wil leren kennen en dan met name om de Jaguar te spotten.

Het ligt in een privé-reservaat van 10.000 hectare, met 7 km rivier, baaien en in de nabijheid van het staatspark 'Encontro das Águas', een beschermd gebied waar het hoogste aantal jaguars per vierkante kilometer ter wereld voorkomt.

### Structuur

Ze hebben 23 exclusieve suites, een luchtig en gezellig restaurant, ontspanningsruimte met snookertafel, groot zwembad en een pier om van de São Lourenço rivier te genieten.

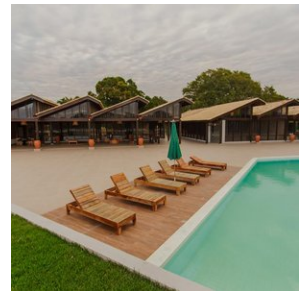
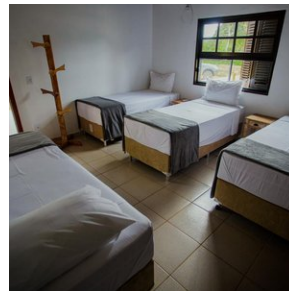
### Gastronomie

Geniet tijdens het verblijf in Santa Rosa Pantanal Hotel van heerlijke regionale Braziliaanse gerechten. Met ervaren koks en een menu herzien door een professionele chef-kok, bieden ze een onberispelijke gastronomie om alle smaken en behoeften te behagen en te bevredigen.

Ze accepteren graag vooraf suggesties voor het menu tijdens het verblijf van de gasten, variërend van een lekkere Pantanal barbecue tot vegetarische of speciale gerechten.

### Ligging

Het Santa Rosa Pantanal Hotel ligt op een van de meest bevoorrechte plaatsen in de Pantanal van Mato Grosso. Ze bevinden zich aan de oevers van de São Lourenço rivier, in de regio Porto Jofre, een district in de gemeente Poconé - MT. Van de hoofdstad Cuiabá tot het hotel zijn er 104 km asfalt en nog eens 147 km onverharde weg.



## Excursies

---

### Excursies inbegrepen

#### 1. Santa Rosa Pantanal Hotel - Dagexcursie Jaguars Spotten

Na het ontbijt gaat u op zoek naar Jaguars tijdens een 6 uur durende bootexcursie (boot 6m, 50 PK). Zorg dat u uw camera en verrekijker bij de hand heeft. De stuurman (local) speurt de oevers af op zoek naar deze prachtige dieren. Eenmaal terug kunt u genieten van een heerlijk diner en vervolgens de dagelijkse ervaringen op u in laten werken. Tussen juli en oktober is de kans zeer groot dat u Jaguars ziet, maar ook indrukwekkende reuzenrivierotters en andere wilde dieren.