

Reisinspiratie 6658 - Arrangement Pantanal, Chapada en Rio, oktober 2024 PDF

Hierbij ontvangt u het reisvoorstel voor uw reis door de Pantanal, Chapada de Guimarães en Rio de Janeiro in oktober 2024. Beginnend in Cuiaba, reist u naar de adembenemende Pantanal voor onvergetelijke jaguar-safari's en excursies om wildlife te spotten. Laat u vervolgens betoveren door de natuurlijke wonderen van Chapada dos Guimarães met haar imposante rotsformaties en panoramische uitzichten. Het is tevens een prachtige locatie om een enorme diversiteit aan vogels te spotten. Eindig uw reis in het levendige Rio de Janeiro, waar u de beroemde bezienswaardigheden bezoekt en geniet van een unieke fietstocht door de stad. Een reis vol verrassingen en ontdekkingen!

Uiteraard zijn wijzigingen nog mogelijk in het offertetraject. Het is immers een reis op maat. Neem het rustig door en dan verneem ik graag uw terugkoppeling.

Om het landarrangement te boeken, ontvangen wij graag de volgende gegevens:

- Namen zoals vermeld in het paspoort
 - Geboortedata
 - Paspoortnummers
 - Adres voor vermelding op de factuur
 - Mobiel nummer waarop het reisgezelschap tijdens de reis bereikbaar is
 - Contactgegevens van kennis of familie die niet meegaat tijdens de reis
-
- Deze gegevens kunt u via het aanvraag tabblad van het reisvoorstel versturen. Uw gegevens worden via een beveiligde HTTPS verbinding naar ons verstuurd.

Uitkijkend naar uw reactie.

Hartelijke groet namens het Brazilië Reis Specialist team,

Gustavo Lucena Lage

Reisadviseur

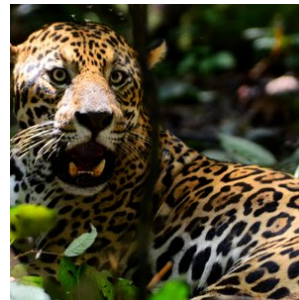
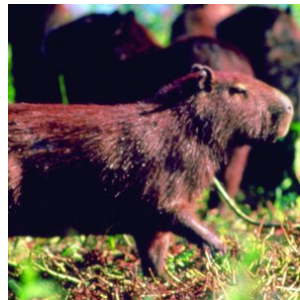
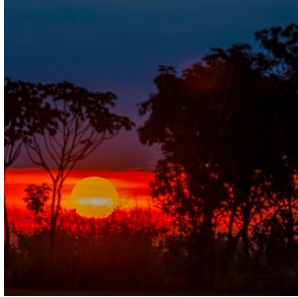
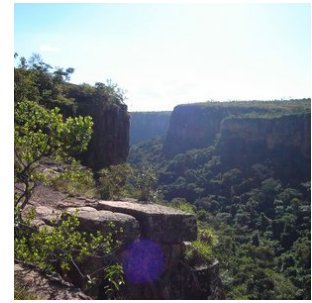
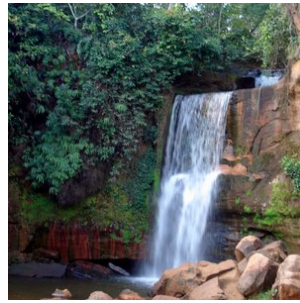
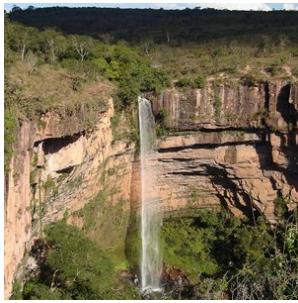
Reiscode: 6658

4.049,00 € p.p.

14 dagen

4 personen

- ✓ **LAAT U BETOVEREN DOOR DE ONGEREPTEN LANDSCHAPPEN EN DE WILDE FAUNA VAN BRAZILIË**
- ✓ **ONTDEK HET RIJKE DIERENLEVEN VAN DE PANTANAL, MET SPANNENDE JAGUAR-SAFARI'S LANGS DE RIVIER**
- ✓ **VERKEN DE FASCINERENDE ROTSFORMATIES EN VERBORGEN SCHATTEN VAN CHAPADA DOS GUIMARÃES**
- ✓ **DOMPEL UZELF ONDER IN DE ICONISCHE SCHOONHEID VAN RIO, MET UITZICHT OP ZEE VANUIT UW HOTEL**
- ✓ **BELEEF EEN UNIEKE STADSERVARING MET EEN FIETSTOUR DOOR HET BRUISENDE RIO.**
- ✓ **BEZOEK RIO'S BEROEMDSTE BEZIENSWAARDIGHEDEN, WAARBIJ CULTUUR EN NATUUR SAMENKOMEN**



opmerkingen

- **Dag 01: 01 oktober 2024 (Begin landarrangement)**
- **Dag 14: 14 oktober 2024 (Einde landarrangement)**

Reissom landarrangement:

- € 4.049,- per persoon, op basis van deelname van 4 personen
- Wij bieden verder een korting van € 120,- per persoon wanneer u deze reis boekt voor 30 november 2023. Vervolgens gaan wij alle reisonderdelen boeken en sturen na ontvangst van alle bevestigde reiselementen (hier gaan een aantal dagen overheen) de reisbescheiden en factuur. De korting is geldig bij betaling per reguliere bankoverschrijving.
- De aanbetaling van deze reis bedraagt 20% van de reissom en het restant bedrag dient 6 weken voor vertrek te worden overgemaakt

Inbegrepen:

- **Alle vermelde hotels en maaltijden, zie tabblad hotels**
Bij alle hotels is het ontbijt inbegrepen, tenzij anders vermeld.
- **Vervoer;**
Transfers kunnen op privé basis of in gezelschap van andere toeristen worden aangeboden. Bij de beschrijving wordt per transfer aangegeven of deze op privé basis is of in gezelschap van andere toeristen.
- **Excursies;**
Excursies die vermeld zijn in het excursie tabblad of de dag tot dag beschrijving.

- **Reisbegeleiding;**

Gedurende de reis bieden wij per bestemming in Brazilië lokale vertegenwoordiging ter plaatse bij wie u terecht kunt voor tips, reisondersteuning en optionele excursies. Zo geniet u van de vrijheid van het individuele reizen, maar wel altijd met ondersteuning ter plaatse.

- Op deze reis zijn de algemene voorwaarden van BRS van toepassing. <https://www.braziliereisspecialist.nl/footer-navigation/algemene-voorwaarden.html>

- **Zekerheden;**

Brazilië Reis Specialist is lid van VZR Garant, VvKR, DRV en het Calamiteitenfonds. Hierdoor bent u ervan verzekerd dat BRS voldoet aan de strengste normen die aan een Nederlandse reisorganisatie gesteld kunnen worden. VZR Garant beschermt vooruitbetaalde reisgelden van reizigers die bij een VZR Garant-deelnemer een pakketreis boeken. Alle reis- en verblijfsovereenkomsten zijn financieel gedekt door VZR-Garant conform de garantieregeling <https://vzr-garant.nl/reizigers>

- **Reisadvies Brazilië:**

Zorg ervoor dat je een reisverzekering afsluit die dekking biedt in geval van code oranje, corona, repatriëring en verlengd verblijf.

Het meest recente reisadvies voor reizen naar Brazilië kunt u vinden op de website van het Ministerie van Buitenlandse Zaken. <https://www.nederlandwereldwijd.nl/landen/brazilie/reizen/reisadvies>

Niet inbegrepen:

- **Bijdrage calamiteitenfonds** á € 2,50 per boeking
- **Boekingskosten** á € 15,- per persoon
- **Bijdrage VZR Garant** a € 7,50 per persoon
- **Alle vluchten.** Deze kunt u zelf boeken of wij sturen hiervoor een aparte offerte.

Reisdetails

1. Cuiaba - Aankomst

Na aankomst op de luchthaven wordt u verwelkomd op de luchthaven en met een transfer naar uw hotel gebracht. De rest van de dag kunt u naar eigen inzicht besteden.

- Zie tabblad hotels voor de accommodatie selectie tijdens uw verblijf in Cuiabá

2. Cuiabá - Pantanal - Araras Eco Lodge (Start Pantanal arrangement)

U wordt opgehaald in Cuiabá en met een transfer naar de Araras Eco Lodge gebracht, midden in de Pantanal gelegen. Tijdens de rit is het al mogelijk om de bijzondere flora en fauna te zien. Na aankomst kunt u even inchecken en in de namiddag staat er al een zonsondergang excursie op het programma om de omgeving te verkennen en dieren in het wild te zien.

Na het diner staat er een avondexcursie op het programma. Ga met heldere zoeklampen op zoek naar wildlife dat 's nachts actief is, zoals de reuzenmierener.

Het verblijf in de Araras Eco Lodge is op basis van volpension en met dagelijkse excursies inbegrepen.

3. Pantanal - Araras Eco Lodge (Dag 2, Pantanal arrangement)

Op de tweede dag van uw verblijf in de Araras Eco lodge, gelegen aan de Transpantaneira in de Pantanal, begint u de dag met een heerlijk ontbijt. Daarna gaat u op een fotografische safari en maakt u een tocht met een roeiboot. Tijdens de droogteperiode kunt u genieten van een lunch naast de rivier en anders in de pousada. In de namiddag staat er een wandeling op het programma die leidt naar de beroemde Bugio-toren van 25 meter hoog. Na het avondeten gaat u op pad voor nog een nachtelijke wildlife speurtocht, bekend als "focagem noturna".

4. Pantanal - Araras Eco Lodge (Dag 3, 4-daagse Pantanal arrangement)

Op de derde dag van uw arrangement in de Araras Eco lodge, begint u de ochtend met een smakelijk ontbijt. Daarna maakt u een wandeling over de Rondon-trail die u naar de Tuiuiú-toren van 12 meter hoogte brengt. Na deze wandeling kunt u genieten van een heerlijke lunch. In de middag staat er een paardrijtocht van 2 tot 3 uur op het programma. De dag wordt afgesloten met een diner, gevolgd door een typische Pantaneiro avond bij het kampvuur (Lual Pantaneiro) of een informatieve lezing.

5. Araras Eco Lodge - Hotel Porto Jofre (Start Pantanal Jaguar arrangement)

Vandaag eindigt het arrangement in de Araras Eco Lodge en wordt u naar Porto Jofre gebracht. Onderweg kunt u genieten van spectaculaire rotsformaties van het savannah ecosysteem en de lokale flora en fauna ontdekken. De transfer zelf is een foto safari met foto stops als u dieren onderweg tegenkomt.

Na aankomst kunt u inchecken en na het diner ontspannen en even wennen aan deze regio van de Pantanal.

Het verblijf in uw hotel in Porto Jofre is op basis van volpension en met dagelijkse excursies inbegrepen.

6. Santa Rosa Pantanal Hotel (Dag 2, Pantanal Jaguar arrangement)

Na het ontbijt gaat u op zoek naar Jaguars tijdens een 6 uur durende bootexcursie (boot 6m, 50 PK). Zorg dat u uw camera en verrekijker bij de hand heeft. De stuurman (local) speurt de oevers af op zoek naar deze prachtige dieren. Eenmaal terug kunt u genieten van een heerlijk diner en vervolgens de dagelijkse ervaringen op u in laten werken. Tussen juli en oktober is de kans zeer groot dat u Jaguars ziet, maar ook indrukwekkende reuzenrivierotters en andere wilde dieren.

7. Santa Rosa Pantanal Hotel (Dag 3, Pantanal Jaguar arrangement)

Na het ontbijt gaat u op zoek naar Jaguars tijdens een 6 uur durende bootexcursie (boot 6m, 50 PK). Zorg dat u uw camera en verrekijker bij de hand heeft. De stuurman (local) speurt de oevers af op zoek naar deze prachtige dieren. Eenmaal terug kunt u genieten van een heerlijk diner en vervolgens de dagelijkse ervaringen op u in laten werken. Tussen juli en oktober is de kans zeer groot dat u Jaguars ziet, maar ook indrukwekkende reuzenrivierotters en andere wilde dieren.

8. Noordelijke Pantanal - Chapada dos Guimarães (transfer)

Vandaag start de reis naar het natuurgebied Chapada dos Guimarães. U wordt opgehaald in de lodge en met een privé transfers naar Chapada dos Guimarães gebracht, duur aantal uur. De rest van de dag kunt u naar eigen inzicht besteden.

Informeer bij de receptie naar de mogelijkheden.

Deze reis biedt u de mogelijkheid om de verborgen schatten van Mato Grosso te ontdekken, zoals het nationale park 'Chapada dos Guimarães', gelegen op 64 km afstand van Cuiabá.

- Keuze uit toeristenklasse of superieure klasse accommodatie tijdens uw verblijf in Chapada dos Guimarães

9. Chapada dos Guimarães- Dagexcursie naar Cidade de Pedras en Vale do Rio Claro

Er staat een fantastische dagexcursie op het programma om het nationale park te ontdekken met een 4x4, samen met een Engelssprekende gids. U wordt opgehaald bij het hotel en wordt er weer afgezet na afloop van de excursie. Zie tabblad excursies voor de volledige beschrijving.

10. Chapada dos Guimarães - vrije dag

Vrije dag om naar eigen inzicht te besteden. Geniet van de adembenemende uitzichten en natuurlijke schoonheid die het nationaal park Chapada dos Guimarães te bieden heeft. Uiteraard is het mogelijk om een begeleide excursie erbij te boeken om de geologische wonderen en de rijke flora en fauna te ontdekken. Mis ook de beroemde watervallen niet, waar je kunt zwemmen in natuurlijke poelen. Sluit de dag af met een bezoek aan het charmante stadje met zijn lokale ambachten en gezellige restaurants, waar je kunt genieten van typische gerechten uit de regio.

11. Chapada dos Guimarães - Rio de Janeiro

Vandaag eindigt het arrangement in Chapada dos Guimarães. U wordt opgehaald bij het hotel en naar de luchthaven in Cuiabá gebracht, met aansluitend de binnenlandse vlucht naar Rio de Janeiro (overstap onderweg). Na aankomst wordt u verwelkomd op de luchthaven en naar het hotel gebracht met een privé transfer. De rest van de dag kan naar eigen inzicht worden besteed.

- Zie tabblad hotels voor de accommodatie selectie tijdens uw verblijf in Rio de Janeiro

12. Rio de Janeiro - Urban bike tour (op prive basis) (RIOEX17)

Vandaag staat de Urban bike tour op het programma in de ochtend, op prive basis.

Beschrijving Urban Bike tour:

De Stadstour is een 3 uur durende fietstour in Rio de Janeiro, die je meeneemt door het zuidelijk gedeelte van de strandstad, dat ingeklemd ligt tussen bergen en strand. We beginnen bij het strand van Copacabana, de plek waar de cariocas, zoals de inwoners van Rio worden genoemd, een belangrijk deel van hun sociale leven doorbrengen. Vanaf Copacabana fietsen we naar de Suikerbrood Berg, om zijn indrukwekkende omvang van dichtbij te bekijken. We stoppen ook bij het nabij gelegen Rode Strand (Praia Vermelha), een kleine oase van rust.

Na het Rode Strand, gaat de fietstour naar de levendige wijk Botafogo. Een mooie gelegenheid om van dichtbij te zien hoe het dagelijks leven van deze chaotische miljoenenstad eruit ziet. Het laatste gedeelte van de tocht brengt ons bij Lagoa, het imposante stadsmeer, omgeven door beboste heuvels en chique wijken.



13. Rio de Janeiro - dagexcursie Suikerbroodberg en Corcovado, met lunch (SIB) (RIOEX1)

Drie van de beroemdste bezienswaardigheden in Rio de Janeiro liggen binnen handbereik op deze daglange tour. De Suikerbroodberg en de Corcovado-berg, inclusief het indrukwekkende Christus de Verlosser standbeeld dat uitkijkt over de stad, en een stop bij het Maracanã-stadion, moeten zeker bovenaan je lijst staan. Gray Line Rio de Janeiro is de perfecte gids voor je dag.

In de ochtend, terwijl we langs de stranden van de Zuid-Zone van Rio gaan om gasten op te halen bij het hotel, en zul je genieten van mooie uitzichten op beroemde stranden zoals het Leblon-strand naast het beroemde Ipanema-strand. In Copacabana zul je getuige zijn van waarom cariocas zo'n mooie teint hebben. Terwijl je door deze buurten reist, zul je een paar tips horen over wat te doen in de omgeving en de interessante verhalen die zich op deze straten hebben afgespeeld.

We gaan richting Downtown via de charmante kustlijn van Botafogo, waar je de eerste glimp van de Suikerbroodberg opvangt. Daarna rijdt je door de historische wijk Laranjeiras, waar het Guanabara-paleis staat, de voormalige woning van prinses Isabel die de Gouden Wet ondertekende om alle slaven te bevrijden. Tegenwoordig is het paleis de officiële zetel van de regering van Rio de Janeiro.

Nadat we door de Santa Barbara-tunnel zijn gegaan, maken we een panoramische tour door het centrum van Rio, langs de Sambodrome en stoppen bij de Metropolitan Cathedral, gebouwd in een piramidevorm met een interne diameter van 96 meter en een hoogte van 80 meter.

Je krijgt een paar minuten om de kathedraal te bezoeken voordat het tijd is om terug te gaan naar de bus en een blik te werpen op het traditionele Cinelândia-plein met zijn historische gebouwen, en een kijkje te nemen naar het Municipal Theater met zijn Art Nouveau-architectuur. Van daaruit ga je naar Urca via Aterro do Flamengo en zijn parken, ontworpen door Burle Marx, en hoor je alles over de deelname van Brazilië aan de Tweede Wereldoorlog en de oprichting van de stad in de late 16e eeuw, net voordat je bij de Suikerbroodberg aankomt.

Je reist helemaal naar de top in twee stappen met de kabelbaan. De eerste kabelbaan brengt je naar Urca Hill, een uitkijkpunt 215 meter hoog dat al prachtige uitzichten biedt op de Guanabara-baai en de eilanden, de stranden van Flamengo en Botafogo, het Santos Dummont-vliegveld, de Rio-Niterói-brug, de wijk Urca en de Corcovado-berg.

Vanaf dit punt brengt een tweede kabelbaan je naar de top. Als je daar aankomt, begrijp je waarom Rio wordt beschouwd als een van de mooiste steden ter wereld. Op 395 meter hoogte geniet je van adembenemende uitzichten op het strand van Copacabana, Niterói en het fort Santa Cruz.

Verken de heuvels van Urca en de Suikerbroodberg ongeveer 45 minuten voordat je teruggaat naar de bus. Hier kun je genieten van het uitzicht op de charmante stad, het inheemse regenwoud zien en je beste foto's maken. Terug naar beneden bewonder je het landschap van Rio op weg naar een traditionele Barbecue Lunch, all-you-can-eat stijl. Braziliaanse Churrascarias (barbecueplaatsen) bieden een breed scala aan bijgerechten en alternatieve opties, dus ook als je voor een vegetarische optie kiest, ga je nog steeds tevreden weg.

Na de lunch gaan we naar het Maracanã-stadion waar we een panoramische ronde om het stadion maken en even stoppen zodat je de pracht van de tweevoudige gastheer van de Wereldbekerfinale kunt waarderen. Daar kun je je voorstellen hoeveel geschiedenis er heeft plaatsgevonden sinds de opening in 1950 toen Brazilië zijn eerste Wereldbeker organiseerde.

Van daaruit gaan we naar het treinstation van Cosme Velho in de wijk Laranjeiras, vanwaar we een treinrit van 20 minuten maken door het weelderige en dichte regenwoud van Tijuca naar het torenhoge Christus de Verlosser standbeeld. Het standbeeld, dat waakt over de stad Rio, is tot 38m hoog (125ft). Als je omhoog kijkt, zul je je gezegend en beschermd voelen door dit prachtige monument van Christus met open armen. Nu een van de nieuwe Zeven Wereldwonderen! Vanaf daar kun je het grootste deel van de stad zien, alle zuidelijke zone en helemaal tot aan Niterói. Het is een uniek uitzicht dat je zal

verbazen. Je krijgt ongeveer 40 minuten om alle kanten en uitzichten van de Corcovado en het wereldwijd bekende Christusstandbeeld te leren kennen.

Na de treinrit naar beneden, gaan de gasten terug naar hun hotels, terwijl ze de kans krijgen om te horen over de economie van Rio, de twee keer dat de Wereldbeker in Brazilië werd gehouden, en het leven in de Favela's.

Deze volledige dagtour geeft je heel Rio de Janeiro: zijn belangrijkste bezienswaardigheden, zijn geschiedenis, zijn levensstijl en heerlijk eten. Jouw kennismaking met de lokale cultuur.

14. Rio de Janeiro - Luchthaven

Vandaag eindigt het arrangement in Rio. U wordt opgehaald bij de accommodatie en naar de luchthaven gebracht met een prive transfer, einde arrangement.

Vluchtschema

Datum:	Van:	Naar:	Vertrek:	Aankomst:	Overstap:	Airline:
01/10/2024	Amsterdam	Cuiabá	12:55	01:05	1	KLM, via São Paulo
11/10/2024	Cuiabá	Rio de Janeiro	13:00	18:35	1	LATAM, via São Paulo, bagage wordt doorgelabeld
14/10/2024	Rio de Janeiro	Amsterdam	21:55	14:25	0	KLM

Bestemmingen

1. Cuiabá

Cuiabá is de hoofdstad van de Braziliaanse staat Matto Grosso. De stad dient als toegangspoort tot drie totaal verschillende, maar even imposante natuurgebieden: de zuidelijke Amazone, de noordelijke Pantanal en het nationale park Chapada dos Guimarães. Van deze drie gebieden wordt de noordelijke Pantanal het meest bezocht vanuit Cuiabá. Cuiabá zelf is een drukke en snelgroeïende stad met ruim een half miljoen inwoners. Het is een interessante mix van koloniale villa's en moderne wolkenkrabbers. Tijdens een bezoek aan de stad zijn er ook een aantal uitstekende musea te bezoeken zoals het museum 'Rondon do Índio', dat de grootste collectie ter wereld herbergt van kunstobjecten van inheemse bevolkingen.

Kortom, Cuiabá is de perfecte startplaats om diverse natuur bestemmingen te bezoeken in deze regio van Brazilië.



2. Pantanal-Noord

Cuiabá, gelegen in het hart van Brazilië, vormt de toegangspoort tot het noordelijke gedeelte van de Pantanal, dat bekend staat als de ultieme plek om jaguars te spotten.

Dit immense laagland, dat tijdens het regenseizoen (december - maart) grotendeels overstroomt, is het grootste moerasgebied ter wereld. Met een indrukwekkende oppervlakte van ongeveer 150.000 vierkante kilometer is de Pantanal meer dan vier keer zo groot als Nederland. Dit unieke gebied biedt weelderige vegetatie, ontelbare riviertjes en meren, en staat bekend om zijn uitzonderlijke fauna. Hier kunt u de zeldzame en elegante jaguar, wilde papegaaien, miereneters, wilde zwijnen, capibara's, zwarte kaaimannen en meer dan 600 verschillende vogelsoorten, waaronder de imposante jabiru, bewonderen. Een safari door deze bijzondere wildernis is een unieke ervaring en biedt volop mogelijkheden om zeldzame vogels en dieren te spotten en te fotograferen.

Een bezoek aan de Pantanal is zonder twijfel een hoogtepunt van elke reis. Er zijn diverse lodges in verschillende comfortklassen beschikbaar, vaak op basis van volpension en inclusief dagelijkse excursies. Geniet van de authentieke gastvrijheid, comfortabele accommodaties en deskundige lokale gidsen die u zullen begeleiden op uw avontuurlijke ontdekkingsstocht door dit adembenemende natuurgebied.

Beste reistijd voor de Pantanal:

Het Pantanal landschap varieert per seizoen, maar blijft steeds prachtig. De jaarlijkse neerslag bedraagt gemiddeld 1500mm, voornamelijk tussen november en maart.

NAT-seizoen (januari-maart): De zomerregens revitaliseren de flora en fauna, met prachtige waterlandschappen en een rijke dierenwereld.

TUSSEN-seizoen (april-juni): Na de regens vormen zich lagoons die een rijke voedselbron vormen voor watervogels. Het weer is milder en dieren worden actiever.

DROOG-seizoen (juli-oktober): Het ideale moment voor dierenobservatie, met velden die drogen en dieren die zich verzamelen rond waterbronnen.

REGEN-seizoen (november-december): Er valt veel regen, maar niet genoeg voor overstromingen. Dit seizoen is perfect voor vogelobservatie.

Combinatie met andere natuurgebieden

De Noordelijke Pantanal kan perfect gecombineerd worden met een bezoek aan de adembenemende bestemmingen Chapada dos Guimarães en Nobres, want deze bestemmingen liggen op rijafstand van Cuiaba (2 uurtjes naar Chapada dos Guimarães).

Chapada dos Guimarães, een indrukwekkend nationaal park met majestueuze kliffen en watervallen, ligt op korte afstand van Cuiabá. Hier kunt u genieten van uitdagende wandelingen, panoramische uitzichten en unieke geologische formaties. Het is een paradijs voor avonturiers en natuurliefhebbers.

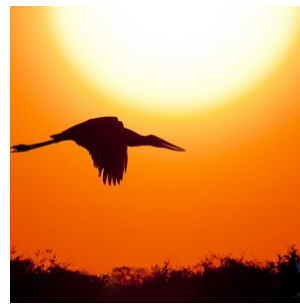
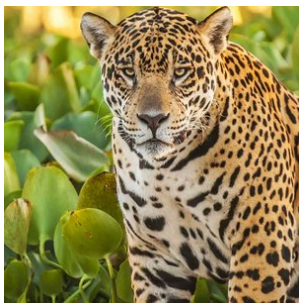
Nobres, gelegen in de buurt van Chapada dos Guimarães, is een verborgen juweeltje met kristalheldere rivieren en natuurlijke zwemgaten. Snorkel tussen kleurrijke vissen, ontdek ondergrondse grotten en bewonder de overvloedige biodiversiteit van dit ecologische paradijs.

Door een bezoek aan de Noordelijke Pantanal te combineren met Chapada dos Guimarães en Nobres, kunt u een unieke reiservaring beleven. Van het spotten van jaguars en het ervaren van het weelderige moerasgebied tot het verkennen van prachtige kliffen en het genieten van verfrissende wateractiviteiten, deze combinatie van bestemmingen biedt een gevarieerd en onvergetelijk avontuur.

Brazilië Reis Specialist kan u helpen bij het plannen van een op maat gemaakte reisroute, zodat u het beste uit uw bezoek aan de Noordelijke Pantanal, Chapada dos Guimarães en Nobres kunt halen. Laat ons uw reiswensen kennen en wij zorgen ervoor dat uw reis een onvergetelijke ervaring wordt.

Voor het zuidelijke gedeelte van de Pantanal kunt u beter uitwijken naar Campo Grande, waar u de Pantanal tevens met Bonito kunt combineren, waar je kan riviernorkelen en genieten van prachtige natuur. Tussen Cuiaba en Campo Grande zijn nachtbussen beschikbaar of u kunt een binnenlandse vlucht nemen.

[Ontdek hier onze arrangementen voor de Zuidelijke Pantanal.](#)

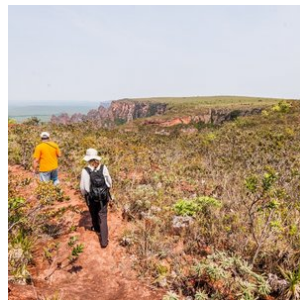
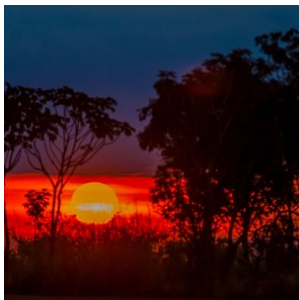
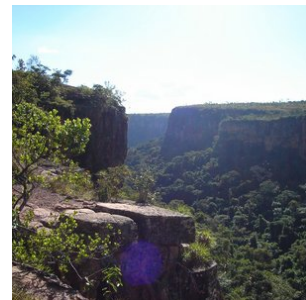
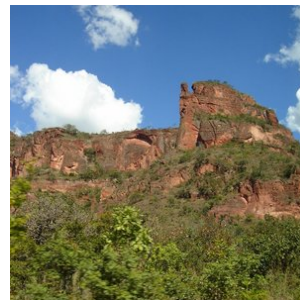
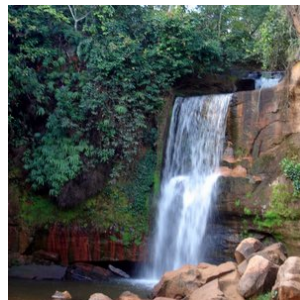


3. Chapada dos Guimarães

Gelegen op slechts 64 km van Cuiaba in Mato Grosso, treft u het majestueuze nationale park Chapada dos Guimarães aan. Dit park wordt gekenmerkt door zijn hoge bergplateaus (600 - 800 meter), millennia-oude rotsformaties en grotten, spectaculaire watervallen, schilderachtige wandelpaden en een rijke diversiteit aan flora en fauna. Het is een paradijs voor natuurliefhebbers en herbergt een van de zeldzaamste diersoorten van Brazilië, de 'Loboguará', ook bekend als de gemaande wolf. Ook vogelliefhebbers zullen gefascineerd zijn door de talloze unieke vogelsoorten die hier te vinden zijn.

Maar Chapada dos Guimarães biedt meer dan alleen adembenemende natuur. Het staat ook bekend om zijn archeologische en paleontologische rijkdom, waaronder talrijke prehistorische rotsschilderingen, waardoor het een interessante bestemming is voor geschiedenislijfhebbers. Daarnaast wordt de regio als heilig beschouwd door de inheemse bevolking en wordt het vaak geassocieerd met mystieke verhalen en ufologische verschijnselen, wat het een fascinerende bestemming maakt voor avontuurlijke reizigers en liefhebbers van folklore.

Het park biedt ook een scala aan activiteiten voor de avontuurlijke reiziger, van wandelen en vogels kijken tot raften en abseilen. Of je nu wilt ontspannen in de schoonheid van de natuur, de lokale cultuur wilt ontdekken, of een adrenaline-gevulde vakantie zoekt, Chapada dos Guimarães heeft het allemaal.



4. Rio de Janeiro

Rio de Janeiro, ook wel bekend als 'a cidade maravilhosa', de prachtige stad, behoort zonder twijfel tot de mooiste steden ter wereld. Het is een adembenemende mix van weelderig groene bergen, uitgestrekte zandstranden en de onmetelijkheid van de Atlantische Oceaan.

Naast de wereldberoemde bezienswaardigheden zoals de Suikerbroodberg (Pão de Açúcar), de Corcovado met het iconische Christusbeeld en de stranden van Copacabana en Ipanema, heeft Rio de Janeiro nog veel meer te bieden.

De stad bruist van energie en ritme, en de lokale bevolking, de 'cariocas', staan bekend om hun aanstekelijke vrolijkheid. Ervaar het zelf in de levendige uitgaanswijk Lapa, met zijn talloze dansgelegenheden en gezellige bars. Vergeet niet een bezoek te brengen aan de beroemde trappen van Santa Teresa, een kleurrijke en artistieke buurt.

Op zondagen wordt de boulevard in Rio vrijwel autovrij, waardoor het de perfecte gelegenheid is om kilometerslang te fietsen, skaten of wandelen langs de kust. Een van de meest prachtige, maar minder bekende uitzichten in Rio is vanaf de 'Vista Chinesa'. Vanuit het regenwoud in het hart van de stad, genaamd 'Floresta da Tijuca', kijk je uit over deze unieke metropool.

Waar anders kun je het beroemdste carnavalsfeest ter wereld meemaken, ontspannen op de prachtige stranden, feesten tot in de vroege uurtjes of simpelweg genieten van de adembenemende uitzichten? Rio is het perfecte startpunt voor een rondreis door Brazilië. Mocht je niet ver willen reizen, dan zijn er in de directe omgeving ook diverse plaatsen die het bezoeken waard zijn, zoals het prachtige schiereiland Buzios, het historische kustplaatsje Paraty of het weelderige tropische eiland Ilha Grande.

Bovendien biedt Rio de Janeiro een scala aan culinaire hoogstandjes en restaurants die de Braziliaanse keuken vertegenwoordigen. Proef heerlijke lokale gerechten zoals feijoada, pão de queijo en brigadeiro, of geniet van internationale culinaire ervaringen in de vele eetgelegenheden verspreid door de stad.

Kortom, Rio de Janeiro is een stad die je moet ervaren. Het is een feest voor alle zintuigen en biedt de perfecte mix van cultuur, natuur, stranden en entertainment. Plan je bezoek zorgvuldig en laat je betoveren door de magie van deze prachtige stad en de vele mogelijkheden die het te bieden heeft.

Restauranttips in Rio de Janeiro:

1. Churrascaria Palace: Deze bekroonde churrascaria, gelegen in de wijk Copacabana, is een favoriet onder vleesliefhebbers. Geniet van een uitgebreid assortiment heerlijk gegrild vlees, geserveerd op traditionele Braziliaanse wijze.
2. Aprazível: Dit restaurant in de charmante wijk Santa Teresa biedt een combinatie van heerlijke Braziliaanse gerechten en een prachtig uitzicht over de stad. Het menu omvat zowel traditionele als eigentijdse gerechten, bereid met verse en lokale ingrediënten.
3. Zaza Bistro Tropical: Gelegen in de wijk Ipanema, staat dit restaurant bekend om zijn creatieve fusiongerechten met invloeden uit verschillende keukens. Proef unieke smaken en geniet van de ontspannen sfeer en kleurrijke inrichting.
4. Bar do Mineiro: Voor een authentieke Braziliaanse ervaring moet je dit informele restaurant in de wijk Santa Teresa bezoeken. Probeer de traditionele Braziliaanse gerechten, zoals feijoada (zwarte bonen stoofpot) en pasteis (gefrituurde pasteitjes).
5. Sushi Leblon: Voor liefhebbers van sushi en Japanse gerechten is Sushi Leblon een must-visit. Dit gerenommeerde restaurant in de wijk Leblon staat bekend om zijn verse vis en creatieve sushi-rollen, bereid met vakmanschap en oog voor detail.

Dit zijn slechts enkele van de vele geweldige restaurants die Rio de Janeiro te bieden heeft. Het diverse culinaire landschap van de stad biedt voor elk wat wils, of je nu op zoek bent naar traditionele Braziliaanse gerechten, internationale smaken of fusionkeukens. Vergeet niet om vooraf te reserveren, vooral voor populaire restaurants, om teleurstellingen te voorkomen en een tafel te bemachtigen.



Hotels

Middenklasse hotels

1. Pantanal - Santa Rosa Pantanal Hotel (Porto Jofre, Jaguar regio)

Kamerstype: **Bungalow**

Maaltijd type: **Volpension**

Aantal nachten: **3**

Aantal kamers: **2**

Het Santa Rosa Pantanal Hotel heeft een uitstekende structuur, met moderne architectuur, verschillende ruimtes om uit te rusten, ongelooflijke uitzichten op de Pantanal en is een comfortabele accommodatie. Ze bieden de een uitstekende ervaring voor wie de fauna en flora van de Pantanal wil leren kennen en dan met name om de Jaguar te spotten.

Het ligt in een privé-reservaat van 10.000 hectare, met 7 km rivier, baaien en in de nabijheid van het staatspark 'Encontro das Águas', een beschermd gebied waar het hoogste aantal jaguars per vierkante kilometer ter wereld voorkomt.

Structuur

Ze hebben 23 exclusieve suites, een luchtig en gezellig restaurant, ontspanningsruimte met snookertafel, groot zwembad en een pier om van de São Lourenço rivier te genieten.

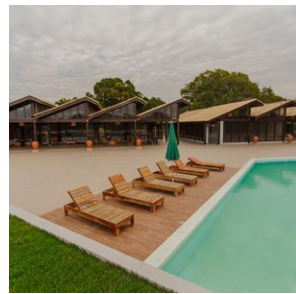
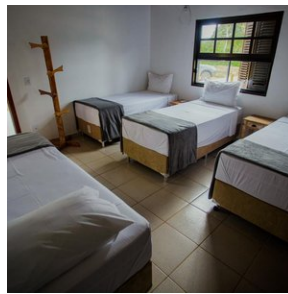
Gastronomie

Geniet tijdens het verblijf in Santa Rosa Pantanal Hotel van heerlijke regionale Braziliaanse gerechten. Met ervaren koks en een menu herzien door een professionele chef-kok, bieden ze een onberispelijke gastronomie om alle smaken en behoeften te behagen en te bevredigen.

Ze accepteren graag vooraf suggesties voor het menu tijdens het verblijf van de gasten, variërend van een lekkere Pantanal barbecue tot vegetarische of speciale gerechten.

Ligging

Het Santa Rosa Pantanal Hotel ligt op een van de meest bevoorrechte plaatsen in de Pantanal van Mato Grosso. Ze bevinden zich aan de oevers van de São Lourenço rivier, in de regio Porto Jofre, een district in de gemeente Poconé - MT. Van de hoofdstad Cuiabá tot het hotel zijn er 104 km asfalt en nog eens 147 km onverharde weg.



2. Chapada dos Guimarães - Pousada do Parque

Kamer type: **Standaard 4-persoonskamer**

Maaltijd type: **Ontbijt inbegrepen**

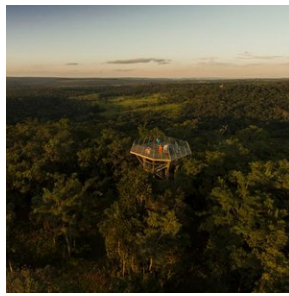
Aantal nachten: **3**

Aantal kamers: **1**

Pousada do Parque ligt strategisch midden in de natuur van het Nationaal Park Chapada dos Guimarães, slechts 15 kilometer van het stadje Chapada dos Guimarães. Het is een ideale plek voor natuurliefhebbers, wandelaars en milieuactivisten die op zoek zijn naar een vriendelijke, comfortabele verblijfplaats met een ruime keuze aan activiteiten. Acht gezellige kamers zijn ingericht in een rustieke stijl en - in overeenstemming met de natuurlijke omgeving - hebben geen telefoon, tv of internet. Voor ontspanning zijn er faciliteiten zoals een zwembad, een veranda uitgerust met hangmatten, en een kleine fitnessruimte. Het Teta da Loba restaurant (prijzen gewonnen) biedt prachtige uitzichten en smakelijke, huisgemaakte gerechten bereid op een traditioneel houtfornuis.

Deze plek is perfect voor wie de alledaagse hectiek wilt ontvluchten en zich volledig wilt onderdompelen in de rust en schoonheid van de natuur. Daarnaast biedt de Lodge verschillende activiteiten aan zoals wandeltochten, vogelspotexcursies en avondwandelingen om de unieke flora en fauna van het gebied te ontdekken. Je kan op eigen gelegenheid de wandelpaden in de omgeving verkennen en er zijn een aantal uitkijktorens, ideaal om vogels te spotten en van de zonsondergang te genieten.

De combinatie van de prachtige locatie, de duurzame aanpak en de nadruk op een persoonlijke en warme gastvrijheid maakt Pousada do Parque tot een onvergetelijke bestemming voor iedereen die het Braziliaanse Cerrado-ecosysteem en de spectaculaire landschappen van Chapada dos Guimarães wilt verkennen.



3. Rio de Janeiro - Hotel Arena Leme

Kamerstype: **Deluxe 2-persoonskamer (Zeezicht)**

Maaltijd type: **Ontbijt inbegrepen**

Aantal nachten: **3**

Aantal kamers: **2**

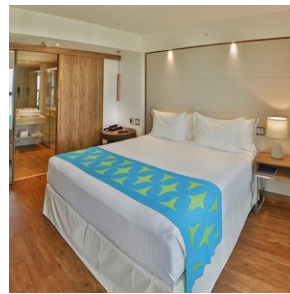
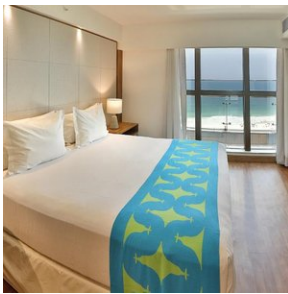
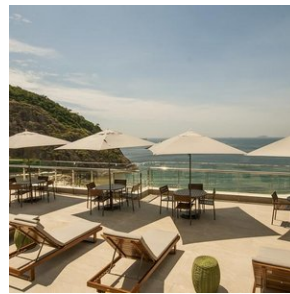
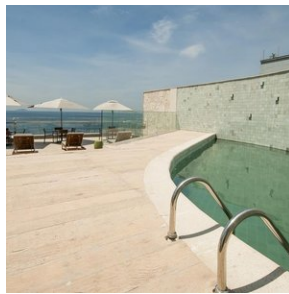
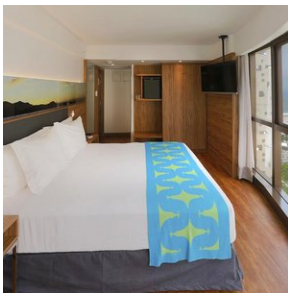
Het Arena Leme Hotel, gelegen in het serene en exclusieve buurt Leme in Rio de Janeiro, biedt een unieke combinatie van rust en toegankelijkheid. Met zijn gunstige ligging direct aan het strand, biedt het hotel gemakkelijke toegang tot de levendige strandpromenade van Copacabana, bekend om zijn restaurants, cafés en strandkiosken.

Het hotel telt 164 appartementen, waarvan de meeste een adembenemend uitzicht op de zee bieden. De kamers zijn modern ingericht en voorzien van ultramoderne faciliteiten zoals centrale airconditioning, geluiddichte ramen, gratis high-speed Wi-Fi, een minibar en comfortabele werkplekken. Gasten kunnen kiezen tussen uitzichten op de bergen of de oceaan, wat zorgt voor een rustgevende ervaring na een dag verkennen in Rio de Janeiro .

De eetgelegenheden in het Arena Leme Hotel zijn zowel gezellig als stijlvol, met opties voor zowel binnen als buiten dineren. De uitzichten op de oceaan vormen een prachtige achtergrond voor de uitstekende keuken en onberispelijke service. Hoewel het hotel zich op loopafstand van enkele van de beste restaurants van Leme bevindt, biedt het ook een eigen voortreffelijke eetervaring en mogelijkheden tot socialiseren .

Het restaurant Otaviano is beschikbaar voor privédinners en vergaderingen voor maximaal 130 gasten, compleet met volledige cateringdiensten, groepstarieven voor overnachtende gasten en een toegewijde evenementenorganisator ter plaatse .

Het Arena Leme Hotel is een uitstekende keuze en biedt een perfecte mix van ontspanning, modern comfort en toegang tot een van de meest iconische stranden ter wereld.



Superieure klasse hotels

1. Cuiaba - Hotel Deville Prime

Kamertype: Deluxe 2-persoonskamer

Maaltijd type: Ontbijt inbegrepen

Aantal nachten: 1

Aantal kamers: 2

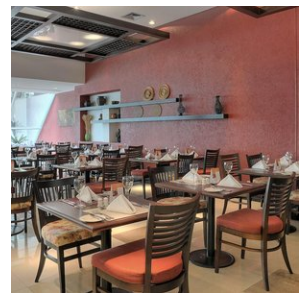
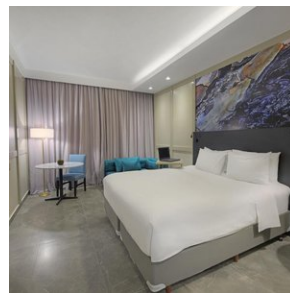
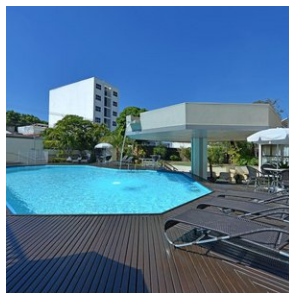
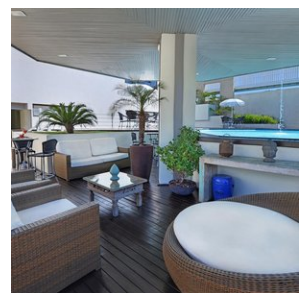
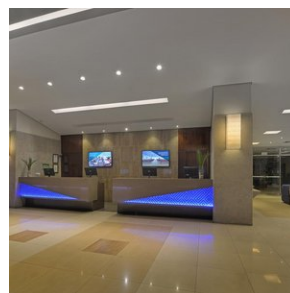
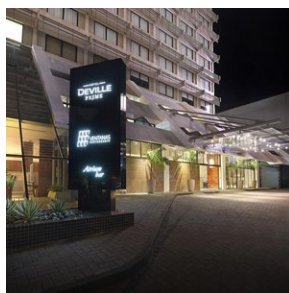
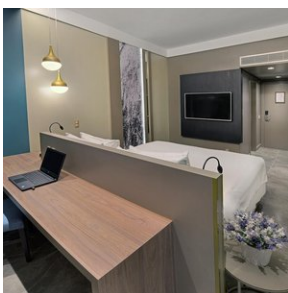
Hotel Deville Prime Cuiabá beschikt over een buitenzwembad en biedt moderne accommodatie met een lcd-kabeltelevisie en gratis WiFi. Parkeergelegenheid op het terrein en gevarieerde gastronomische opties zijn beschikbaar.

De 5-sterrenkamers van Hotel Deville Prime Cuiabá zijn voorzien van airconditioning, een kluisje en een minibar. Ook voorzien van een telefoon met voice-mail en een speciale extensie die alle diensten van het hotel concentreert.

Gasten kunnen gebruik maken van een goed uitgeruste fitnessruimte en een speelkamer met biljart.

In het ruime Ventanas Restaurant genieten de gasten van Braziliaanse en internationale gerechten. In de lobbybar wordt dagelijks een minibuffet geserveerd.

Hotel Deville Prime Cuiabá ligt in het centrum van Cuiabá.



2. Pantanal - Araras Eco Lodge

Kamer type: **Standaard 2-persoonskamer**

Maaltijd type: **Volpension**

Aantal nachten: **3**

Aantal kamers: **2**

Locatie:

Araras Eco Lodge ligt ongeveer 135 km ten zuidoosten van Cuiaba, in de nabijheid van de Transpantaneira, een onverharde weg van 150 km die het hart van de noordelijke Pantanal doorsnijdt. De lodge kijkt uit over een prachtig mozaïek van oxbow-meren, savannegraslanden en boomeilanden.

Vervoer:

De transfer van Cuiaba naar de lodge duurt iets minder dan 3 uur. De route naar de lodge loopt langs Poconé, een 18e eeuwse goudmijnstadje. Vanaf Poconé is het laatste stuk van 33 km langs de Transpantaneira een onverharde weg.

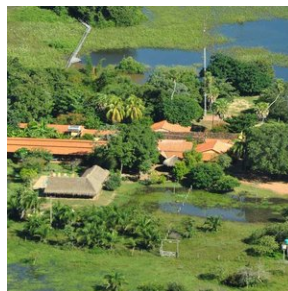
Grootte en structuur van de lodge:

Araras is een van de top Lodges van de Noord-Pantanal met 22 ruime suites (13 DBL, 1 TPL en 8 QPL). Elke suite combineert modern comfort met die speciale touch van rustiek en mix met de natuur die gebruikelijk is voor safari lodges. Elke suite is uitgerust met split airconditioning, plafondventilatoren, boxspring bedden en een moderne badkamer met warm water douches. Elke suite heeft zijn eigen gezellige veranda, compleet met fauteuils en hangmatten. Uitgebreide maaltijden in buffetvorm worden geserveerd in het restaurant van de lodge, of onder de met palmbomen bedekte cabanas die het eveneens uitnodigende zwembad omringen, een tropisch paradijs op zich. Verschillende hangende houten paden lopen van de lodge naar drie uitkijktorens, waarvan de hoogste 25 meter hoog is! De torens zijn het perfecte uitkijkpunt om wilde dieren te spotten of gewoon te genieten van het panoramische uitzicht over het Pantanal landschap.

Unieke kenmerken:

Araras Eco Lodge blinkt niet alleen uit in comfort en stijl, de enorme ervaring en professionaliteit in het ecotoerisme komt tot uiting in elk aspect van de operatie, van het niveau van onderhoud en service in de lodge tot de zorg voor de veiligheid van de klant en de kwaliteit van hun gidsen. Araras is al sinds 1976 pionier op het gebied van duurzaam toerisme in de Pantanal en hun zorg voor het milieu is voorbeeldig. Het Hyacint ara behoud project is een van de vlaggenschip projecten van de lodge, die heeft geholpen de lokale populatie van deze iconische soort te verdrievoudigen. Andere initiatieven zijn het Giant Otter Conservation Project en het ASAS project, dat is opgezet om de illegale handel in vogels te bestrijden. De gidsen van Araras zijn bijzonder goed bekend met de avifauna van de Pantanal en de lodge biedt verschillende gespecialiseerde vogelarrangementen aan.

Niet uniek voor Araras, maar wel het vermelden waard is de (optionele) Jaguar-spot-excursie van een hele dag in Porto Jofre, een opwindende riviertocht per motorboot op zoek naar de jaguar in het Meeting of the Waters Conservation Area. Deze privé- of gezamenlijke excursie wordt alleen aangeboden tijdens het laagwaterseizoen van juli tm oktober. Waarnemingen zijn vrijwel gegarandeerd.



Excursies

Excursies inbegrepen

1. Santa Rosa Pantanal Hotel - Dagexcursie Jaguars Spotten

Na het ontbijt gaat u op zoek naar Jaguars tijdens een 6 uur durende bootexcursie (boot 6m, 50 PK). Zorg dat u uw camera en verrekijker bij de hand heeft. De stuurman (local) speurt de oevers af op zoek naar deze prachtige dieren. Eenmaal terug kunt u genieten van een heerlijk diner en vervolgens de dagelijkse ervaringen op u in laten werken. Tussen juli en oktober is de kans zeer groot dat u Jaguars ziet, maar ook indrukwekkende reuzenrivierotters en andere wilde dieren.

2. Chapada dos Guimarães - Volledige dagtour (met 4x4) naar Cidade de Pedras en Vale do Rio Claro

Binnen de grenzen van het Nationaal Park Chapada dos Guimarães ligt de Cidade de Pedras, één van de meest spectaculaire plekken in deze regio met zijn opvallende en weelderige natuurlijke landschappen.

Deze magische plek staat bekend als het "mooiste uitkijkpunt van Chapada". De wandeltocht is gemakkelijk en ontspannen, waarbij je de iconische hoogtepunten van het gebied tegenkomt: torenhoge kliffen met hun rode gloed die zich tegen de horizon aftekenen, gebeeldhouwd door de tijd en die doen denken aan oude ruïnes maar volledig gevormd door de natuur.

De indrukwekkende kliffen rijzen tot wel 300 meter boven de grond uit en vormen enorme hoogteverschillen in het landschap. Langs het pad zijn verschillende uitkijkpunten die steeds een ander perspectief op het landschap bieden.

Vanaf de hoger gelegen delen kijk je uit over het Vale do Rio Claro, wat tevens de volgende stop van de tour is. Hier bezoek je eerst het bekende "Crista de Galo" uitkijkpunt met een panoramisch 360° uitzicht. Daarna volgt een verfrissende duik in het natuurlijke zwembad "Poço das Antas", zo genoemd vanwege de zeldzame tapir waarnemingen ter plaatse. De tour wordt afgerond met een spannende snorkeltocht in het Poço Verde, waarbij je kunt genieten van de onderwaterwereld met takken, kleine vissen en andere bewoners. Deze afdaling van de Rio Claro duurt ongeveer 10 minuten. Deze activiteit wordt aanbevolen voor diegenen die bekend zijn met snorkelen.

De excursie wordt aangeboden onder begeleiding van een Engelssprekende gids, in een 4x4 voertuig, aangezien er veel wordt gereden over zandwegen.

Tip; vraag bij je hotel of ze een lunchpakketje kunnen voorbereiden om te nuttigen tijdens de tour. Draag wandelschoenen en neem zwemkleding mee! Voor het snorkelen kan het prettig zijn als je van die rubberen waterschoenen bij je hebt. De gids neemt zwemvesten mee voor tijdens het snorkelen.

3. Rio de Janeiro - Urban Bike Tour, op prive basis (RIOEX17)

De Urban bike tour begint in de ochtend of de middag en start vanaf de fietswinkel in Copacabana, waar u een taxi heen kunt nemen of heen kunt lopen als u in een hotel in Copacabana verblijft

Fietsen in Rio de Janeiro geeft u de mogelijkheid om van dichtbij te ervaren hoe de carioca's leven. De Carioca's zijn de locals van Rio.

Natuurlijk, de tours gaan langs de beroemde plekken van de stad, maar er is meer dan alleen maar het strand van Copacabana, de Suikerbrood berg en het Christus beeld. Als insiders tonen wij ook de verborgen bezienswaardigheden, die we plaatsen tegen een achtergrond van heden en verleden. Tegelijkertijd proberen we het beeld van Rio de Janeiro, waar chique buurten en sloppenwijken op een steenworp afstand van elkaar liggen, niet mooier te maken dan het in werkelijkheid is. Fietsen in Rio de Janeiro met een Nederlandse gids is daarbij een milieuvriendelijk alternatief voor het traditionele bus toerisme, in een stad waar verkeersopstoppingen aan het toenemen zijn. Met de relatief ontspannen fietstours kan veel terrein worden bestreken in slechts een paar uur.

Maar wat natuurlijk het belangrijkste is: de tours zijn vooral spannende ontdekkingstochten met een Nederlandse of Engelstalige gids, op de fiets, door een mooie en bijzondere stad.

Beschrijving Urban Bike tour:

De Stadstour is een 3 uur durende fietstour in Rio de Janeiro, die je meeneemt door het zuidelijk gedeelte van de strandstad, dat ingeklemd ligt tussen bergen en strand. We beginnen bij het strand van Copacabana, de plek waar de cariocas, zoals de inwoners van Rio worden genoemd, een belangrijk deel van hun sociale leven doorbrengen. Vanaf Copacabana fietsen we naar de Suikerbrood Berg, om zijn indrukwekkende omvang van dichtbij te bekijken. We stoppen ook bij het nabij gelegen Rode Strand (Praia Vermelha), een kleine oase van rust.

Na het Rode Strand, gaat de fietstour naar de levendige wijk Botafogo. Een mooie gelegenheid om van dichtbij te zien hoe het dagelijks leven van deze chaotische miljoenenstad eruit ziet. Het laatste gedeelte van de tocht brengt ons bij Lagoa, het imposante stadsmeer, omgeven door beboste heuvels en chique wijken.

4. Rio de Janeiro - dagexcursie Suikerbroodberg en Corcovado, met lunch (SIB) (RIOEX1)

Drie van de beroemdste bezienswaardigheden in Rio de Janeiro liggen binnen handbereik op deze daglange tour. De Suikerbroodberg en de Corcovado-berg, inclusief het indrukwekkende Christus de Verlosser standbeeld dat uitkijkt over de stad, en een stop bij het Maracanã-stadion, moeten zeker bovenaan je lijst staan. Gray Line Rio de Janeiro is de perfecte gids voor je dag.

In de ochtend, terwijl we langs de stranden van de Zuid-Zone van Rio gaan om gasten op te halen bij het hotel, en zul je genieten van mooie uitzichten op beroemde stranden zoals het Leblon-strand naast het beroemde Ipanema-strand. In Copacabana zul je getuige zijn van waarom cariocas zo'n mooie teint hebben. Terwijl je door deze buurten reist, zul je een paar tips horen over wat te doen in de omgeving en de interessante verhalen die zich op deze straten hebben afgespeeld.

We gaan richting Downtown via de charmante kustlijn van Botafogo, waar je de eerste glimp van de Suikerbroodberg opvangt. Daarna rijd je door de historische wijk Laranjeiras, waar het Guanabara-paleis staat, de voormalige woning van prinses Isabel die de Gouden Wet ondertekende om alle slaven te bevrijden. Tegenwoordig is het paleis de officiële zetel van de regering van Rio de Janeiro.

Nadat we door de Santa Barbara-tunnel zijn gegaan, maken we een panoramische tour door het centrum van Rio, langs de Sambodrome en stoppen bij de Metropolitan Cathedral, gebouwd in een piramidevorm met een interne diameter van 96 meter en een hoogte van 80 meter.

Je krijgt een paar minuten om de kathedraal te bezoeken voordat het tijd is om terug te gaan naar de bus en een blik te werpen op het traditionele Cinelândia-plein met zijn historische gebouwen, en een kijkje te nemen naar het Municipal Theater met zijn Art Nouveau-architectuur. Van daaruit ga je naar Urca via Aterro do Flamengo en zijn parken, ontworpen door Burle Marx, en hoor je alles over de deelname van Brazilië aan de Tweede Wereldoorlog en de oprichting van de stad in de late 16e eeuw, net voordat je bij de Suikerbroodberg aankomt.

Je reist helemaal naar de top in twee stappen met de kabelbaan. De eerste kabelbaan brengt je naar Urca Hill, een uitkijkpunt 215 meter hoog dat al prachtige uitzichten biedt op de Guanabara-baai en de eilanden, de stranden van Flamengo en Botafogo, het Santos Dummont-vliegveld, de Rio-Niterói-brug, de wijk Urca en de Corcovado-berg.

Vanaf dit punt brengt een tweede kabelbaan je naar de top. Als je daar aankomt, begrijp je waarom Rio wordt beschouwd als een van de mooiste steden ter wereld. Op 395 meter hoogte geniet je van adembenemende uitzichten op het strand van Copacabana, Niterói en het fort Santa Cruz.

Verken de heuvels van Urca en de Suikerbroodberg ongeveer 45 minuten voordat je teruggaat naar de bus. Hier kun je genieten van het uitzicht op de charmante stad, het inheemse regenwoud zien en je beste foto's maken. Terug naar beneden bewonder je het landschap van Rio op weg naar een traditionele Barbecue Lunch, all-you-can-eat stijl. Braziliaanse Churrascarias (barbecueplaatsen) bieden een breed scala aan bijgerechten en alternatieve opties, dus ook als je voor een vegetarische optie kiest, ga je nog steeds tevreden weg.

Na de lunch gaan we naar het Maracanã-stadion waar we een panoramische ronde om het stadion maken en even stoppen zodat je de pracht van de tweevoudige gastheer van de Wereldbekerfinale kunt waarderen. Daar kun je je

voorstellen hoeveel geschiedenis er heeft plaatsgevonden sinds de opening in 1950 toen Brazilië zijn eerste Wereldbeker organiseerde.

Van daaruit gaan we naar het treinstation van Cosme Velho in de wijk Laranjeiras, vanwaar we een treinrit van 20 minuten maken door het weelderige en dichte regenwoud van Tijuca naar het torenhoge Christus de Verlosser standbeeld. Het standbeeld, dat waakt over de stad Rio, is tot 38m hoog (125ft). Als je omhoog kijkt, zul je je gezegend en beschermd voelen door dit prachtige monument van Christus met open armen. Nu een van de nieuwe Zeven Wereldwonderen! Vanaf daar kun je het grootste deel van de stad zien, alle zuidelijke zone en helemaal tot aan Niterói. Het is een uniek uitzicht dat je zal verbazen. Je krijgt ongeveer 40 minuten om alle kanten en uitzichten van de Corcovado en het wereldwijd bekende Christusstandbeeld te leren kennen.

Na de treinrit naar beneden, gaan de gasten terug naar hun hotels, terwijl ze de kans krijgen om te horen over de economie van Rio, de twee keer dat de Wereldbeker in Brazilië werd gehouden, en het leven in de Favela's.

Deze volledige dagtour geeft je heel Rio de Janeiro: zijn belangrijkste bezienswaardigheden, zijn geschiedenis, zijn levensstijl en heerlijk eten. Jouw kennismaking met de lokale cultuur.