



Reisinspiratie 6666 - Arrangement Pantanal met strandafsluiting - Juni 2024 PDF

Hierbij ontvangt u het reisvoorstel voor het landarrangement tijdens een reis in juni 2024 naar de Pantanal met een strandafsluiting in Ilha Grande. Bewonder het kleurrijke vogel spektakel, de fantastische flora en spectaculaire fauna van de Pantanal, een ongerept paradijs vol exotische dieren en adembenemende landschappen. Sluit af met een ontspannen verblijf aan de schitterende stranden van Ilha Grande. Een onvergetelijke ontdekkingsreis naar het wilde hart van Brazilië!.

Uiteraard zijn wijzigingen nog mogelijk in het offertetraject. Het is immers een reis op maat. Neem het rustig door en dan verneem ik graag uw terugkoppeling.

- Om het landarrangement te boeken, ontvangen wij graag de volgende gegevens:
 - Namen zoals vermeld in het paspoort
 - Geboortedata
 - Paspoortnummers
 - Adres voor vermelding op de factuur
 - Mobiel nummer waarop het reisgezelschap tijdens de reis bereikbaar is
 - Contactgegevens van kennis of familie die niet meegaat tijdens de reis
- Deze gegevens kunt u via het aanvraag tabblad van het reisvoorstel versturen. Uw gegevens worden via een beveiligde HTTPS verbinding naar ons verstuurd.

Uitkijkend naar uw reactie.

Hartelijke groet namens het Brazilië Reis Specialist team,

Gustavo Lucena Lage

Reisadviseur

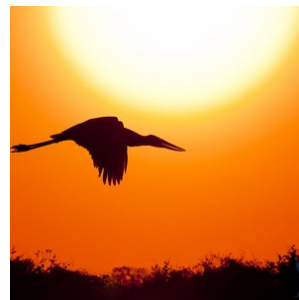
Reiscode: 6666

1.575,00 € p.p.

12 dagen

2 personen

- ✓ **ERVAAR DE ONGEREPTEN EN ADEMBENEMENDE PANTANAL-LANDSCHAPPEN**
- ✓ **LAAT JE BETOVEREN DOOR DE KLEURRIJKE VOGELSPEKTAKEL**
- ✓ **SPOT DE UNIEKE FAUNA VAN HET GROOTSTE MOERASGEBIED OP AARDE**
- ✓ **STA OOG IN OOG MET EEN JAGUAR**
- ✓ **SLUIT AF AAN DE IDYLLISCHE STRANDEN VAN ILHA GRANDE**
- ✓ **EEN REIS NAAR HET WILDE HART VAN BRAZILIË**





opmerkingen

- **Dag 01: 05 juni 2024 (Begin landarrangement)**
- **Dag 12: 16 juni 2024 (Einde landarrangement)**

Reissom landarrangement:

- € 1.575,- per persoon, op basis van deelname van 2 personen
- Wij bieden verder een korting van € 50,- per persoon wanneer u deze reis boekt voor 07 december 2023. Vervolgens gaan wij alle reisonderdelen boeken en sturen na ontvangst van alle bevestigde reiselementen (hier gaan een aantal dagen overheen) de reisbescheiden en factuur. De korting is geldig bij betaling per reguliere bankoverschrijving.
- De aanbetsaling van deze reis bedraagt 20% van de reissom en het restant bedrag dient 6 weken voor vertrek te worden overgemaakt

Inbegrepen:

- **Alle vermelde hotels en maaltijden, zie tabblad hotels**
- **Vervoer;**
Transfers kunnen op privé basis of in gezelschap van andere toeristen worden aangeboden. Bij de beschrijving wordt per transfer aangegeven of deze op privé basis is of in gezelschap van andere toeristen.
- **Excursies;**
Excursies die vermeld zijn in het excursie tabblad of de dag tot dag beschrijving.
- **Reisbegeleiding;**
Gedurende de reis bieden wij per bestemming in Brazilië lokale vertegenwoordiging ter plaatse bij wie u terecht kunt voor tips, reisondersteuning en optionele excursies. Zo geniet u van de vrijheid van het individuele reizen, maar wel altijd met ondersteuning ter plaatse.
- Op deze reis zijn de algemene voorwaarden van BRS van toepassing. <https://www.braziliereisspecialist.nl/footer-navigation/algemene-voorwaarden.html>
- **Zekerheden;**
Brazilië Reis Specialist is lid van VZR Garant, VvKR, DRV en het Calamiteitenfonds. Hierdoor bent u ervan verzekerd dat BRS voldoet aan de strengste normen die aan een Nederlandse reisorganisatie gesteld kunnen worden. VZR Garant beschermt vooruitbetaalde reisprijden van reizigers die bij een VZR Garant-deelnemer een pakketreis boeken. Alle reis- en verblijfsovereenkomsten zijn financieel gedekt door VZR-Garant conform de garantieregeling <https://vzr-garant.nl/reizigers>
- **Reisadvies Brazilië:**
Zorg ervoor dat je een reisverzekering afsluit die dekking biedt in geval van code oranje, corona, repatriëring en verlengd verblijf.

Het meest recente reisadvies voor reizen naar Brazilië kunt u vinden op de website van het Ministerie van Buitenlandse Zaken. <https://www.nederlandwereldwijd.nl/landen/brazilie/reizen/reisadvies>

Niet inbegrepen:

- **Bijdrage calamiteitenfonds** á € 2,50 per boeking
- **Boekingskosten** á € 15,- per persoon
- **Bijdrage VZR Garant** á € 7,50 per persoon
- **Alle vluchten. Deze kunt u zelf boeken of wij sturen hiervoor een aparte offerte.**

Reisdetails

1. Campo Grande - Aankomst

Na aankomst in Campo Grande wordt u verwelkomd op de luchthaven en met een privé transfer naar het hotel gebracht. Het is vandaag te laat om nog door te rijden naar Bonito of de Pantanal. Vandaar een overnachting in Campo Grande eerst, waarna u morgen door reist naar Bonito of de Pantanal.

- Zie tabblad hotels voor de accommodatie selectie tijdens uw verblijf in Campo Grande

2. Campo Grande - Pousada Aguape Pantanal

Vandaag start de reis naar de Pantanal. U wordt opgehaald bij het hotel in Campo Grande en met een transfer naar Pousada Aguape gebracht, gelegen in een prachtige ongerepte regio van de Pantanal in de omgeving van Aquidauana. De transfer duurt circa 4 uur. De laatste 25 kilometers gaan over een onverharde weg. Bij aankomst wordt bij de receptie de planning van alle excursies doorgenomen die de komende dagen op het programma staan. Zie tabblad excursies voor het excursieoverzicht dat is inbegrepen. Vandaag staat er na aankomst al een excursie op het programma en verder staan er gemiddeld 2 excursies per dag op het programma om wildlife te spotten en de Pantanal te ontdekken.

- Het verblijf in Pousada Aguape is op basis van volpension en met dagelijkse excursies inbegrepen.

3. Pantanal - Verblijf in de lodge

Tijdens uw verblijf in de Pantanal is het arrangement op basis van volpension, met dagelijkse excursies inbegrepen. De aangeboden excursies zijn onder andere natuurwandelingen, piranha vissen, kano tochten, paardrijtochten, zonsopgang- en zonsondergang tours. Ook staan er avondexcursies op het programma om op zoek te gaan naar dieren in het wild die 's nachts actief zijn.

Dagelijks staan er gemiddeld twee excursies op het programma. Één in de ochtend en één in de middag na de lunch als het wat koeler is. Tussen beide excursies door is er de gelegenheid om te ontspannen en te genieten van de faciliteiten op de lodge en een heerlijke Braziliaanse buffet lunch.

Tijdens het verblijf in de Pantanal is er minimaal één avondexcursie ingepland. Alle tours zijn bedoeld om te genieten van de natuur en op zoek te gaan naar de unieke dieren van de Pantanal. Neem uw verrekijker mee en ga op zoek naar de Jaguar, honderden soorten vogels, reuzenmiereners, kaaimannen en Capibara's.

Iedere lodge heeft een iets ander programma, maar de basis is zoals hierboven beschreven. Bij de beschrijving van de lodge ziet u een link met het exacte dag tot dag programma tijdens uw verblijf in de Pantanal.

4. Pantanal - Verblijf in de lodge

Tijdens uw verblijf in de Pantanal is het arrangement op basis van volpension, met dagelijkse excursies inbegrepen. De aangeboden excursies zijn onder andere natuurwandelingen, piranha vissen, kano tochten, paardrijtochten, zonsopgang- en zonsondergang tours. Ook staan er avondexcursies op het programma om op zoek te gaan naar dieren in het wild die 's nachts actief zijn.

Dagelijks staan er gemiddeld twee excursies op het programma. Één in de ochtend en één in de middag na de lunch als het wat koeler is. Tussen beide excursies door is er de gelegenheid om te ontspannen en te genieten van de faciliteiten op de lodge en een heerlijke Braziliaanse buffet lunch.

Tijdens het verblijf in de Pantanal is er minimaal één avondexcursie ingepland. Alle tours zijn bedoeld om te genieten van de natuur en op zoek te gaan naar de unieke dieren van de Pantanal. Neem uw verrekijker mee en ga op zoek naar de Jaguar, honderden soorten vogels, reuzenmiereners, kaaimannen en Capibara's.

Iedere lodge heeft een iets ander programma, maar de basis is zoals hierboven beschreven. Bij de beschrijving van de lodge ziet u een link met het exacte dag tot dag programma tijdens uw verblijf in de Pantanal.

5. Pantanal - Verblijf in de lodge

Tijdens uw verblijf in de Pantanal is het arrangement op basis van volpension, met dagelijkse excursies inbegrepen. De aangeboden excursies zijn onder andere natuurwandelingen, piranha vissen, kano tochten, paardrijtochten, zonsopgang- en zonsondergang tours. Ook staan er avondexcursies op het programma om op zoek te gaan naar dieren in het wild die 's nachts actief zijn.

Dagelijks staan er gemiddeld twee excursies op het programma. Één in de ochtend en één in de middag na de lunch als het wat koeler is. Tussen beide excursies door is er de gelegenheid om te ontspannen en te genieten van de faciliteiten op de lodge en een heerlijke Braziliaanse buffet lunch.

Tijdens het verblijf in de Pantanal is er minimaal één avondexcursie ingepland. Alle tours zijn bedoeld om te genieten van de natuur en op zoek te gaan naar de unieke dieren van de Pantanal. Neem uw verrekijker mee en ga op zoek naar de Jaguar, honderden soorten vogels, reuzenmiereners, kaaimannen en Capibara's.

Iedere lodge heeft een iets ander programma, maar de basis is zoals hierboven beschreven. Bij de beschrijving van de lodge ziet u een link met het exacte dag tot dag programma tijdens uw verblijf in de Pantanal.

6. Pantanal - Verblijf in de lodge

Tijdens uw verblijf in de Pantanal is het arrangement op basis van volpension, met dagelijkse excursies inbegrepen. De aangeboden excursies zijn onder andere natuurwandelingen, piranha vissen, kano tochten, paardrijtochten, zonsopgang- en zonsondergang tours. Ook staan er avondexcursies op het programma om op zoek te gaan naar dieren in het wild die 's nachts actief zijn.

Dagelijks staan er gemiddeld twee excursies op het programma. Één in de ochtend en één in de middag na de lunch als het wat koeler is. Tussen beide excursies door is er de gelegenheid om te ontspannen en te genieten van de faciliteiten op de lodge en een heerlijke Braziliaanse buffet lunch.

Tijdens het verblijf in de Pantanal is er minimaal één avondexcursie ingepland. Alle tours zijn bedoeld om te genieten van de natuur en op zoek te gaan naar de unieke dieren van de Pantanal. Neem uw verrekijker mee en ga op zoek naar de Jaguar, honderden soorten vogels, reuzenmiereners, kaaimannen en Capibara's.

Iedere lodge heeft een iets ander programma, maar de basis is zoals hierboven beschreven. Bij de beschrijving van de lodge ziet u een link met het exacte dag tot dag programma tijdens uw verblijf in de Pantanal.

7. Pantanal - Verblijf in de lodge

Tijdens uw verblijf in de Pantanal is het arrangement op basis van volpension, met dagelijkse excursies inbegrepen. De aangeboden excursies zijn onder andere natuurwandelingen, piranha vissen, kano tochten, paardrijtochten, zonsopgang- en zonsondergang tours. Ook staan er avondexcursies op het programma om op zoek te gaan naar dieren in het wild die 's nachts actief zijn.

Dagelijks staan er gemiddeld twee excursies op het programma. Één in de ochtend en één in de middag na de lunch als het wat koeler is. Tussen beide excursies door is er de gelegenheid om te ontspannen en te genieten van de faciliteiten op de lodge en een heerlijke Braziliaanse buffet lunch.

Tijdens het verblijf in de Pantanal is er minimaal één avondexcursie ingepland. Alle tours zijn bedoeld om te genieten van de natuur en op zoek te gaan naar de unieke dieren van de Pantanal. Neem uw verrekijker mee en ga op zoek naar de Jaguar, honderden soorten vogels, reuzenmiereners, kaaimannen en Capibara's.

Iedere lodge heeft een iets ander programma, maar de basis is zoals hierboven beschreven. Bij de beschrijving van de lodge ziet u een link met het exacte dag tot dag programma tijdens uw verblijf in de Pantanal.

8. Zuidelijke Pantanal - Rio de Janeiro airport hotel

Vandaag komt er een einde aan het Pantanal arrangement. U wordt na het ontbijt met een transfer terug naar Campo Grande gebracht en afgezet op de luchthaven. Aansluitend is de binnenlandse vlucht naar Rio de Janeiro. Na aankomst kunt u gebruik maken van de shuttlebus naar het airport hotel.

- Zie tabblad hotels voor hotelselectie

9. Rio de Janeiro hotel - Ilha Grande

In de loop van de ochtend wordt u opgehaald bij het hotel en met een transfer naar het haventje Angra dos Reis gebracht, in gezelschap van andere toeristen (prive transfer beschikbaar tegen meerkosten). Angra dos Reis ligt op circa 2 a 3 uur rijden van Rio de Janeiro, afhankelijk van de drukte.

Vanuit het haventje vertrekt u met de flexboot naar Ilha Grande (tickets inbegrepen), waarna u na aankomst wordt verwelkomd bij het haventje van Vila do Abraão op het eiland Ilha Grande en al wandelend naar de accommodatie wordt gebracht.

Tijdens het wandelen wordt u ondersteund met de bagage door locals (kleine fooi geven). Indien u verblijft in het Casa da Ilha Inn of Pousada Asalem, dan is de aankomst transfer iets anders. Zij hebben namelijk een eigen bootje en pikken u daarmee op bij het haventje van Vila do Abraão voor de transfer naar de accommodatie, dat een paar minuten verderop ligt nabij het dorpje.

- Zie tabblad hotels voor de hotelselectie tijdens uw verblijf op het eiland Ilha Grande

10. Ilha Grande - Vrije dag

Deze dag kunt u naar eigen inzicht besteden en genieten van Ilha Grande. Verken de ongerepte natuur door te wandelen op de talrijke paden van het met Atlantisch regenwoud overdekte eiland of ontspan op de serene stranden zoals Lopes Mendes. Kajakken of Suppen door de helderblauwe wateren is ook een uitstekende manier om de schoonheid van het eiland te ervaren. Proef de lokale keuken in het gezellige dorpje Vila do Abraao en dompel uzelf onder in de rustige sfeer van dit prachtige eiland.

11. Ilha Grande - Vrije dag

Deze dag kunt u naar eigen inzicht besteden en genieten van Ilha Grande. Verken de ongerepte natuur door te wandelen op de talrijke paden van het met Atlantisch regenwoud overdekte eiland of ontspan op de serene stranden zoals Lopes Mendes. Kajakken of Suppen door de helderblauwe wateren is ook een uitstekende manier om de schoonheid van het eiland te ervaren. Proef de lokale keuken in het gezellige dorpje Vila do Abraao en dompel uzelf onder in de rustige sfeer van dit prachtige eiland.

12. Ilha Grande - Rio de Janeiro Luchthaven (SIB)

Vandaag eindigt het arrangement op Ilha Grande. U neemt de flexboot (boottickets inbegrepen) terug naar het haventje van Angra dos Reis, met aansluitend de transfer in gezelschap van andere toeristen naar de luchthaven van Rio de Janeiro (privé transfer tegen meerkosten beschikbaar).

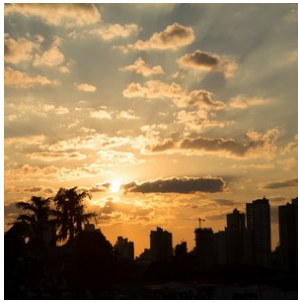
Vluchtschema

Datum:	Van:	Naar:	Vertrek:	Aankomst:	Overstap:	Airline:
05/06/2024	Amsterdam	Campo Grande	12:55	00:30	1	KLM, via São Paulo
12/06/2024	Campo Grande	Rio de Janeiro	18:20	23:55	1	GOL, via São Paulo, bagage wordt doorgelabeld
16/06/2024	Rio de Janeiro	Amsterdam	21:55	14:25	0	KLM

Bestemmingen

1. Campo Grande

Campo Grande ligt in de staat Mato Grosso do Sul en heeft zich in de laatste 40 jaar ontwikkeld van een kleine stad tot een metropool van bijna 1 miljoen inwoners. Het is het economisch hart van een enorm gebied dat wordt gedreven door de veehouderij. Campo Grande is de hoofdstad van de staat en vanwege de grotere luchthaven dient het als toegangspoort tot de zuidelijke Pantanal en de 'Serra da Bodoquena' regio, dat met Bonito het eco-toeristisch centrum van heel Brazilië huist.



2. Pantanal-Zuid

De Zuidelijke Pantanal is gemakkelijker te bereiken vanuit Campo Grande en biedt een fantastische combinatie met Bonito, de hoofdstad van het Braziliaanse ecotoerisme. Bonito staat bekend om zijn kristalheldere rivieren en prachtige natuurlijke meren, waar u kunt genieten van riviersnorkelen en andere wateractiviteiten. Door een bezoek aan de Zuidelijke Pantanal te combineren met Bonito, kunt u de ultieme wildlife- en natuurbeleving ervaren.

De Pantanal is een enorm laagland dat tijdens het regenseizoen gedeeltelijk overstroomt, waardoor het het grootste moerasgebied ter wereld vormt. Met een oppervlakte van meer dan 150.000 vierkante kilometer is de Pantanal meer dan vier keer zo groot als Nederland. Het gebied is bezaaid met weelderige vegetatie, riviertjes en meren, en biedt een thuis aan een unieke verscheidenheid aan dieren en vogels. Naast jaguars, kunt u ook wilde papagaaien, miereneters, wilde zwijnen, capibara's, zwarte kaaimannen en meer dan 600 verschillende vogelsoorten, zoals de majestueuze Jabiru, tegenkomen. Een safari door dit gebied is een onvergetelijke ervaring en biedt volop mogelijkheden om zeldzame dieren en prachtige vogels te spotten en te fotograferen.

Een bezoek aan de Pantanal is zonder twijfel een hoogtepunt van elke reis naar Brazilië. Het gebied biedt diverse lodges in verschillende comfortklassen, vaak op basis van volpension en inclusief dagelijkse excursies. Of u nu kiest voor de Zuidelijke Pantanal met Bonito of de Noordelijke Pantanal met zijn jaguars, u zult worden ondergedompeld in de overweldigende schoonheid van de natuur en de ongerepte wildernis van dit unieke gebied.

Wanneer is de beste reistijd om Pantanal te bezoeken?

Het landschap van de Pantanal verandert bij elk nieuw seizoen, maar het blijft altijd uitbundig. Elk seizoen heeft zijn eigen kenmerken, varieert jaarlijks afhankelijk van de aan- of afwezigheid van regen. De gemiddelde jaarlijkse neerslag is 1500mm, waarvan het merendeel valt tussen de maanden november en maart.

NATTE Seizoen (januari tot maart): Met de zomerregens, omdat delen van de Pantanal overstroomt, revitaliseren de fauna en flora en toont de Pantanal een van zijn meest levendige seizoenen. De belangrijkste kenmerken van dit seizoen zijn de prachtige waterlandschappen en veel watervogels zoals de Jabiru Ooievaar, Houtooievaars, Limpkins, eenden, talingen en reigers. Onder de gebruikelijke zoogdieren vinden we de Capibara's, Krab-etende Vossen en de Grijs-brocket en Pampa herten. De waterplanten bloeien met verschillende vormen en kleuren door de meren en rivieren. Ook vlinders en andere interessante insecten zijn volop aanwezig. Het natte seizoen is ook de beste tijd om de mooiste zonsondergang van het jaar te bekijken.

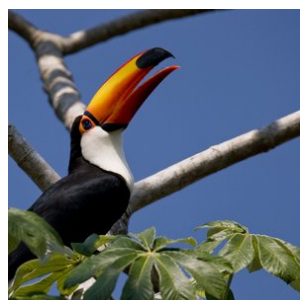
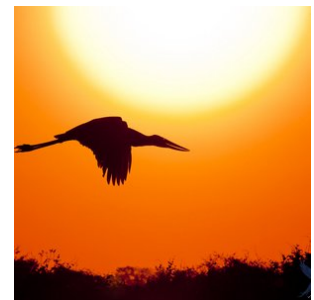
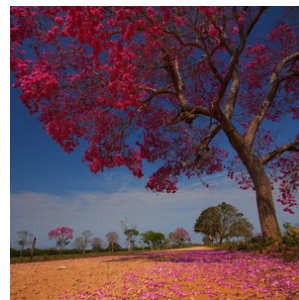
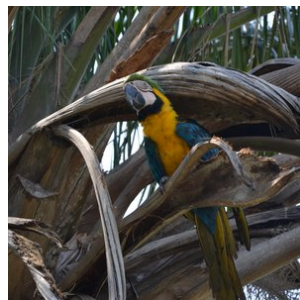
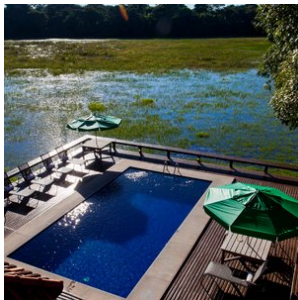
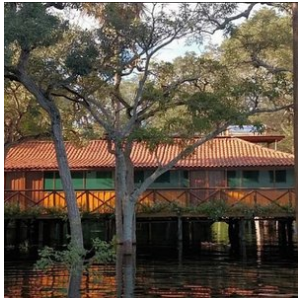
TUSSEN Seizoen (april tot juni): In april stoppen de regens en begint het waterpeil te dalen, waardoor er lagoons en waterplassen ontstaan. Hier worden duizenden vissen gevangen, wat een voedselbanket vormt voor de watervogels die zich in deze regio's concentreren. De temperatuur wordt milder en de nachtelijke hemel is gevuld met sterren. De zoogdieren, die zich verspreiden in het natte seizoen, beginnen terug te komen en zich te vertonen. Soorten zoals de Witlippekari's, Kraagpekari's, Moeras Herten en de Brulaap en Kapucijnaap kunnen vaak worden gezien.

DROGE Seizoen (juli tot oktober): De beste tijd om dieren in het wild te observeren. Het gebrek aan regen vermindert de lagunes, onthult de vlakke gronden en helpt bij vervoer over land. De velden beginnen te drogen, wat uitgestrekte graasgebieden biedt waar zoogdieren op zoek gaan naar voedsel en water in de overgebleven waterplassen. Vanaf augustus bloeien de Tabebuia bomen – lokaal bekend als Piuvas (met roze bloemen) en Paratudos (gele bloemen). Dit is het broedseizoen voor vogels – hun verenkleed is in de beste staat en hun roepen kunnen overal in de Pantanal worden gehoord. Dit is ook het beste seizoen om reuzenmiereneters, Krab-etende Wasberen en Zuid-Amerikaanse Coatis te observeren.

REGEN Seizoen (november tot december): De periode waarin het veel regent in de Pantanal, maar niet genoeg om te overstroomt. Door het lange droge seizoen duurt het even voordat de grond verzadigd is dat hij overstroomt. Het is ook een seizoen van overvloedig voedsel voor vogels die in de afgelopen maanden zijn begonnen met broeden. Het is heel gebruikelijk om kuikens te zien die door hun ouders worden gevoerd.

Aan de andere kant dient Cuiabá als de toegangspoort tot de **Noordelijke Pantanal**, waar een andere sfeer en bijzondere lodges te vinden zijn. Deze lodges zijn gespecialiseerd in het spotten van jaguars, vooral in de buurt van Porto Jofre. Hier kunt u de kans krijgen om deze prachtige en elegante dieren in hun natuurlijke habitat te zien. In de Zuidelijke Pantanal zijn er ook enkele lodges, zoals de Pantanal Jungle Lodge nabij Corumbá, waar u de mogelijkheid hebt om jaguars te spotten.

Laat Brazilië Reis Specialist u helpen bij het plannen van een op maat gemaakte reisroute, zodat u het meeste uit uw avontuur in de Pantanal kunt halen.



3. Rio de Janeiro

Rio de Janeiro, ook wel bekend als 'a cidade maravilhosa', de prachtige stad, behoort zonder twijfel tot de mooiste steden ter wereld. Het is een adembenemende mix van weelderig groene bergen, uitgestrekte zandstranden en de onmetelijkheid van de Atlantische Oceaan.

Naast de wereldberoemde bezienswaardigheden zoals de Suikerbroodberg (Pão de Açúcar), de Corcovado met het iconische Christusbeeld en de stranden van Copacabana en Ipanema, heeft Rio de Janeiro nog veel meer te bieden.

De stad bruist van energie en ritme, en de lokale bevolking, de 'cariocas', staan bekend om hun aanstekelijke vrolijkheid. Ervaar het zelf in de levendige uitgaanswijk Lapa, met zijn talloze dansgelegenheden en gezellige bars. Vergeet niet een bezoek te brengen aan de beroemde trappen van Santa Teresa, een kleurrijke en artistieke buurt.

Op zondagen wordt de boulevard in Rio vrijwel autovrij, waardoor het de perfecte gelegenheid is om kilometerslang te fietsen, skaten of wandelen langs de kust. Een van de meest prachtige, maar minder bekende uitzichten in Rio is vanaf de 'Vista Chinesa'. Vanuit het regenwoud in het hart van de stad, genaamd 'Floresta da Tijuca', kijk je uit over deze unieke metropool.

Waar anders kun je het beroemdste carnavalsfeest ter wereld meemaken, ontspannen op de prachtige stranden, feesten tot in de vroege uurtjes of simpelweg genieten van de adembenemende uitzichten? Rio is het perfecte startpunt voor een rondreis door Brazilië. Mocht je niet ver willen reizen, dan zijn er in de directe omgeving ook diverse plaatsen die het bezoeken waard zijn, zoals het prachtige schiereiland Buzios, het historische kustplaatsje Paraty of het weelderige tropische eiland Ilha Grande.

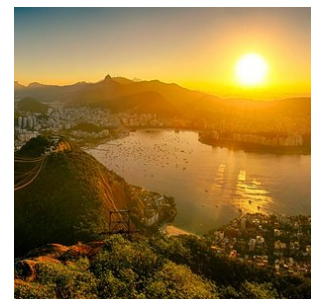
Bovendien biedt Rio de Janeiro een scala aan culinaire hoogstandjes en restaurants die de Braziliaanse keuken vertegenwoordigen. Proef heerlijke lokale gerechten zoals feijoada, pão de queijo en brigadeiro, of geniet van internationale culinaire ervaringen in de vele eetgelegenheden verspreid door de stad.

Kortom, Rio de Janeiro is een stad die je moet ervaren. Het is een feest voor alle zintuigen en biedt de perfecte mix van cultuur, natuur, stranden en entertainment. Plan je bezoek zorgvuldig en laat je betoveren door de magie van deze prachtige stad en de vele mogelijkheden die het te bieden heeft.

Restauranttips in Rio de Janeiro:

1. Churrascaria Palace: Deze bekroonde churrascaria, gelegen in de wijk Copacabana, is een favoriet onder vleesliefhebbers. Geniet van een uitgebreid assortiment heerlijk gegrild vlees, geserveerd op traditionele Braziliaanse wijze.
2. Aprazível: Dit restaurant in de charmante wijk Santa Teresa biedt een combinatie van heerlijke Braziliaanse gerechten en een prachtig uitzicht over de stad. Het menu omvat zowel traditionele als eigentijdse gerechten, bereid met verse en lokale ingrediënten.
3. Zaza Bistro Tropical: Gelegen in de wijk Ipanema, staat dit restaurant bekend om zijn creatieve fusiongerechten met invloeden uit verschillende keukens. Proef unieke smaken en geniet van de ontspannen sfeer en kleurrijke inrichting.
4. Bar do Mineiro: Voor een authentieke Braziliaanse ervaring moet je dit informele restaurant in de wijk Santa Teresa bezoeken. Probeer de traditionele Braziliaanse gerechten, zoals feijoada (zwarte bonen stoofpot) en pasteis (gefrituurde pasteitjes).
5. Sushi Leblon: Voor liefhebbers van sushi en Japanse gerechten is Sushi Leblon een must-visit. Dit gerenommeerde restaurant in de wijk Leblon staat bekend om zijn verse vis en creatieve sushi-rollen, bereid met vakmanschap en oog voor detail.

Dit zijn slechts enkele van de vele geweldige restaurants die Rio de Janeiro te bieden heeft. Het diverse culinaire landschap van de stad biedt voor elk wat wils, of je nu op zoek bent naar traditionele Braziliaanse gerechten, internationale smaken of fusionkeukens. Vergeet niet om vooraf te reserveren, vooral voor populaire restaurants, om teleurstellingen te voorkomen en een tafel te bemachtigen.



4. Ilha Grande

Ilha Grande: Tropisch Paradijs op een Steenworp van Rio de Janeiro

Ilha Grande is een idyllische bestemming die perfect te combineren is met een bezoek aan Rio de Janeiro. Dit tropische eiland, bedekt met weelderige jungle en omgeven door kristalhelder water, ligt slechts 100 km van Rio en 5 km van de kust. De serene afgelegen stranden en het rijke onderwaterleven maken het eiland een paradijs voor snorkelaars en strandliefhebbers.

Ilha Grande biedt talloze wandelmogelijkheden door de dichte Atlantische regenwouden die het eiland overwoekert. Van eenvoudige wandelroutes tot meerdaagse trektochten die je rond het hele eiland voeren, er is voor ieder wat wils. Één van de absolute hoogtepunten is het strand **Praia do Lopes Mendes**, dat vaak wordt genoemd als één van de mooiste stranden van Brazilië. Met zijn poederzachte zand en turquoise wateren is het de perfecte plek om tot rust te komen.

Het charmante dorpje **Vila do Abraão**, aan de noordoostzijde van het eiland, fungeert als het centrale punt voor toeristen. Vanuit hier kun je met boten diverse dagtochten boeken naar afgelegen stranden, verborgen baaien en andere natuurlijke wonderen. Ook zijn er boottochten mogelijk naar indrukwekkende snorkelplekken zoals **Lagoa Azul** (de Blauwe Lagune) en **Saco do Céu** (Hemelbaai).

Accommodatie en Bereikbaarheid

Vila do Abraão heeft een breed scala aan accommodaties, variërend van gezellige pousadas en hostels tot luxe boutique hotels. De meeste accommodaties hebben een ontspannen, tropische sfeer en liggen op loopafstand van het strand.

Ilha Grande is uitsluitend per boot bereikbaar vanuit de kustplaatsen **Angra dos Reis**, **Mangaratiba**, of **Conceição de Jacaréí**. Regelmatige veerboten en privéboottransfers zorgen voor een vlotte verbinding met het vasteland.

Restauranttips in Vila do Abraão

1. Lua e Mar

Dit populaire restaurant ligt direct aan het strand en biedt een idyllische setting. Hier kun je genieten van verse vis en zeevruchten, bereid met traditionele Braziliaanse smaken. Probeer de moqueca (Braziliaanse visstooftpot) – een aanrader!

2. Dom Mario

Bekend om zijn intieme sfeer en verfijnde gerechten, is Dom Mario een van de culinaire parels van Abraão. Het menu varieert, maar de visgerechten, steaks en handgemaakte pasta zijn favorieten onder bezoekers.

3. Restaurante Pé na Areia

Zoals de naam al doet vermoeden, eet je hier letterlijk met je voeten in het zand. Dit restaurant biedt een mix van Braziliaanse en internationale gerechten, met een focus op lokale ingrediënten. Het is een geweldige plek voor een ontspannen diner bij zonsondergang.

4. Café do Mar

Perfect voor zowel ontbijt als diner. Dit charmante café serveert verse fruitsappen, huisgemaakte taarten en eenvoudige, maar heerlijke lunch- en dinergerechten. De ligging aan het strand maakt het extra bijzonder.

5. O Pescador

Een gezellig restaurant dat gespecialiseerd is in gerechten met zeevruchten. De kreeft en gegrilde vis zijn hier bijzonder populair. De vriendelijke service maakt het een geliefde plek bij zowel locals als toeristen.

6. Creperia Tropicana

Voor een snelle en heerlijke maaltijd is deze crêperie een uitstekende keuze. Ze bieden zowel hartige als zoete crêpes, perfect als lichte lunch of snack na een dagje strand.



Hotels

Toeristenklasse Hotels

1. Campo Grande - Hotel Vale Verde

*Kamer*type: **Standaard 2-persoonskamer**

Maaltijd type: **Ontbijt inbegrepen**

Aantal nachten: **1**

Aantal kamers: **1**

Dit hotel ligt op een handige en comfortabele plek om te overnachten als je onderweg bent naar de Zuidelijke Pantanal vanuit Campo Grande. Er zijn 97 kamers in diverse categorieën met 24-uurs roomservice. Er is een zwembad, een kleine tuin, bar en een restaurant met regionale gerechten. Het autoverhuurbedrijf ligt naast het hotel.



2. Pantanal - Pousada Aguape

*Kamer*type: **Standaard 2-persoonskamer**

Maaltijd type: **Volpension**

Aantal nachten: **6**

Aantal kamers: **1**

Pousada Aguape bevindt zich te midden van de natuur in de Pantanal, op 195 km van Luchthaven Campo Grande in de Aquidauana regio gelegen. Tot de faciliteiten behoren een zwembad, gratis privéparkeergelegenheid, een beachvolleybalveld en kamers met airconditioning en een badkamer. Er is ook gratis WiFi beschikbaar. Pousada Aguape is een lodge met een hele goede prijs/kwaliteitverhouding. Kom dus heerlijk ontspannen in deze authentieke pousada en ontdek de unieke wildlife van de Pantanal. Bij vogelaars is Pousada Aguape ook een geliefde locatie. De blauwe Hyacint-Ara's komen veelvuldig voor rondom de pousada, met soms wel 4 of 5 ara's naast elkaar. Het arrangement is op basis van volpension en met dagelijkse excursies inbegrepen, gemiddeld 2 excursies per dag.

Locatie:

Aguapé lodge ligt ongeveer 200 km ten westen van Campo Grande, en ongeveer 60 km ten noorden van Aquidauana, langs een onverharde weg die de meanderende Aquidauana rivier naar de Pantanal volgt.

Bereikbaarheid:

Vanuit Campo Grande of Bonito duurt de transfer naar de lodge ongeveer 4 uur, waarvan het grootste deel over een geasfalteerde weg. Wie vanuit Bonito naar de lodge rijdt, doet dat via Miranda. Vanaf Aquidauana is de laatste 45 km naar de lodge een onverharde weg. Je kan er komen met een Self-drive of met verzorgde prive transfers.

Grootte en structuur van de lodge:

Aguapé is een middelgrote familie lodge met 15 ruime, smaakvol ingerichte kamers voorzien van airconditioning en boxspring bedden. Het hoofdcomplex heeft een (tweetalige) receptie, lounge en een ruim openluchtrestaurant met uitzicht op het zwembad.

Unieke kenmerken:

Aguapé is een zeer familiegerichte lodge en heeft een heerlijk gezellige sfeer. Het rustieke openluchtrestaurant, waar een voortreffelijk buffet wordt geserveerd, is de plek waar u zich kunt mengen met andere gasten, maar ook met enkele van de wilde bewoners van de lodge: af en toe een gordeldier, toekans en ara's, die zich ook rond het zwembad verzamelen - een heerlijke plek om rond te hangen! Gelegen op slechts 200 meter van de meanderende Aquidauana rivier en omgeven door 2700 ha privéland, stellen excursies in Aguapé zelden teleur. Reuzenmiereners komen hier bijzonder veel voor, zozeer zelfs dat Aguapé nu ook fungeert als permanente onderzoeksbasis voor het Reuzenmierenerproject.

*De excursies van de lodge worden standaard aangeboden met lokale gidsen van de Pousada Aguape. Dit zijn locals die er zijn opgegroeid en de wilde dieren heel goed kunnen spotten, maar ze spreken niet goed Engels. Het is mogelijk een tweetalige gids van tevoren via ons bij te boeken. Informeer naar de meerkosten.



3. Rio de Janeiro - Hotel Linx airport

Kamerstype: standaard 2-persoonskamer

Maaltijd type: Ontbijt inbegrepen

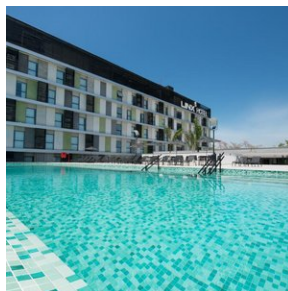
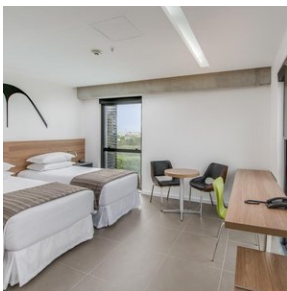
Aantal nachten: 1

Aantal kamers: 1

Deze gunstig gelegen accommodatie in Rio de Janeiro bevindt zich op slechts 500 meter van de internationale luchthaven Antônio Carlos Jobim van Rio de Janeiro. Hotel Linx biedt gratis WiFi, een bar, een zwembad en een 24-uursfitnessruimte. Het centrum van Rio de Janeiro ligt op 15 km afstand.

Alle kamers zijn voorzien van airconditioning, een minibar en een 32" (81 cm) led-tv met kabelzenders. Elke kamer is uitgerust met een eigen badkamer met douche en warm water.

U kunt elke dag goed beginnen met een ontbijtbuffet met vers fruit, broodjes en vleeswaren. In het eigen restaurant worden zowel regionale en internationale specialiteiten als een breed scala aan drankjes geserveerd. Linx Hotel International Airport Galeão biedt een gratis 24-uurspendienst en beschikt over diverse schermen met vluchttijden.



4. Ilha Grande - Pousada Recreio da Praia

Kamerstype: Standaard 2-persoonskamer

Maaltijd type: Ontbijt inbegrepen

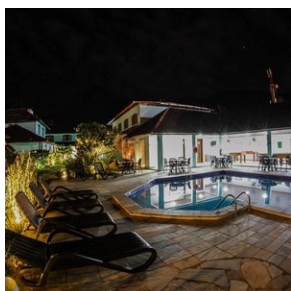
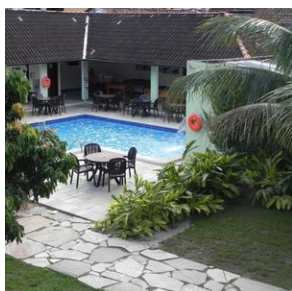
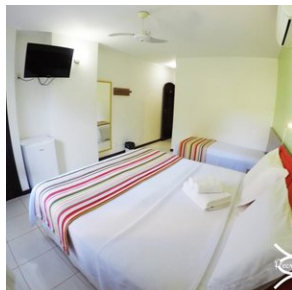
Aantal nachten: 3

Aantal kamers: 1

De Pousada Recreio da Praia, gelegen aan het strand Praia do Canto in het hart van het dorpje Abraão op Ilha Grande, biedt een uitzonderlijke ervaring met een schitterend uitzicht op de oceaan, de Pico do Papagaio en Ferreira. Deze pousada heeft een zwembad met een waterval, omgeven door een tropische tuin vol inheemse planten en fruitbomen.

De kamers van Pousada Recreio da Praia zijn ingericht in een charmante koloniale stijl en uitgerust met moderne voorzieningen zoals airconditioning, lcd-tv, en een minibar. Gasten kunnen elke ochtend genieten van een uitgebreid koloniaal ontbijtbuffet en ontspannen in de stoomsauna. Voor vermaak is er een spelletjesruimte en gratis WiFi is door de hele accommodatie beschikbaar.

Dankzij de centrale ligging van de pousada, zijn bars, restaurants, het kerkplein en de pier Cais da Vila gemakkelijk te voet bereikbaar. Deze ideale locatie, gecombineerd met de uitstekende faciliteiten en de vriendelijke sfeer, maakt Pousada Recreio da Praia tot een topkeuze voor een verblijf op Ilha Grande.



Excursies

Excursies inbegrepen

1. Pantanal - Excursies Pousada Aguape

Pousada Aguape bevindt zich te midden van de prachtige natuur in de Pantanal. Het arrangement is op basis van volpension met 2 excursies per dag inbegrepen. Deze worden samen met de gast ingepland en besproken bij aankomst in de lodge. De volgende excursies zijn inbegrepen in het arrangement (minimaal 3 nachten). Indien u iets korter verblijft wordt er een keuze uit de onderstaande excursies aangeboden.

- Boottocht in de aquidauana rivier

Dit is de beste manier om de Aquidauana rivier en de schoonheid en uitbundigheid van het woud te leren kennen. Het is de natuurlijke habitat van vogels, zoogdieren en reptielen die op de oevers liggen of geniet gewoon van het gezang van de vogels horen.

Op deze tocht, die ongeveer 2 uur tot 2.30 uur duurt, is het dragen van een zwemvest (verstrekkt door de lodge) verplicht. De tocht wordt uitgevoerd in een motorboot, met een capaciteit voor 06 personen.

- Trekking

De trekking wordt gedaan in dichtbebost woud en open velden. Tijdens deze tocht krijgt u een beter contact met de flora en fauna van de regio en leert u over hun functie en belang in het Pantanal ecosysteem.

Het is een goede gelegenheid om de dieren van dichterbij te zien. Er zijn verschillende routes die je kunt volgen die tussen 1u30 en 04u00 duren.

In sommige seizoenen kunnen delen van de paden ondergelopen zijn. Kleding en schoeisel kunnen nat worden.

- Pantanal Fotosafari

De fotosafari wordt gedaan in een 4x4 open voertuig. Deze tour geeft u de mogelijkheid om een groter gebied te bestrijken en door verschillende landschappen te gaan zoals cerrado (plekken met begroeide vegetatie), open graslanden, "vazantes" (laaggelegen gebieden die vaak in het seizoen onder water staan), "brejos" (moerassen) en baaien die permanent onder water staan.

Het is ook een perfecte tour om de dieren van de Pantanal te zien en te observeren.

Deze tour duurt ongeveer 2:30 tot 3 uur en kan al dan niet gecombineerd worden met de nachttour, afhankelijk van het tijdstip van de zonsondergang.

- Nachtelijk wild spotten

Dit is een activiteit die 's nachts wordt gedaan in een 4X4 voertuig of in een boot, om de nachtdieren zoals miereneters, vossen, capibara's en kaaimannen te observeren. Maar ook om het geluid van kikkers en insecten 's nachts te horen en de prachtige nachthemel van de Pantanal te observeren.

De duur van deze tour is ongeveer een uur.

- Piranha vissen

Het vissen op piranha's gebeurt in een baai van de Aquidauana rivier, die vlakbij de lodge ligt.

De piranha wordt voornamelijk gebruikt om een typisch gerecht van de regio, piranha soep, te bereiden. Het is ook een goede manier om de kaaimannen te zien die naar de vissers kijken om hun piranha's te stelen.

Het is belangrijk de instructies van de gids op te volgen, want zelfs na het vissen kunnen de piranha's nog bijten. Alle vis moet dus door de gids worden teruggehaald.

De duur van deze activiteit hangt af van de toerist, of hij de activiteit leuk vindt of niet.

- Paardrijtocht

Alle tours leiden door de unieke landschappen van de Pantanal, maar het paard is één van de belangrijkste attracties van de Aguapé Lodge, het is de beste manier om het moeras te verkennen.

Rijdend door de open velden, moerassen, caápoes, bergkammen, beken en baaien, komen we een rijke variëteit aan weelderige flora en fauna tegen, typisch voor een regio die goed bewaard is gebleven. De paarden zijn rustig, wat betekent dat zelfs degenen die nog nooit op een paard hebben gereden deze rit kunnen maken. Er zijn verschillende tracks met kortere of langere routes, die zowel in het hoog- als droogseizoen kunnen worden gemaakt, altijd met ervaren lokale gidsen.

Voor het paardrijden wordt een veiligheidsbeheersysteem ingevoerd dat voldoet aan de eisen van ABNT NBR-15331 - Eisen voor een veiligheidsbeheersysteem. In dit systeem is het volgende opgenomen:

Voorafgaand aan de paardrijtocht wordt een uitleg gegeven. De gids zal de basisregels van het paardrijden uitleggen: hoe te monteren, het hoofdstel en de stijgbeugel te gebruiken.

Nadat alle gasten op het paard zijn geplaatst, begint de rit, die afhankelijk van het gebruikte parcours 1.30 tot 3 uur kan duren, en begint en eindigt bij de lodge. Er wordt onderweg gestopt om te rusten en te hydrateren.

Bij paardrijden is het alleen toegestaan stapvoets te rijden, u mag niet draven of galopperen. De paarden moeten altijd in lijn achter de gids lopen.

Het paardrijden is alleen toegestaan voor kinderen vanaf 06 jaar. Het is niet toegestaan om kinderen op de stuit van het paard mee te nemen. Kinderen van 06-11 jaar moeten altijd begeleid worden door een ouder of voogd. De uitrusting die voor deze tocht gebruikt wordt, namelijk de zadels, heeft een gewichtslimiet, met een maximum gewicht van 120kg.

In sommige seizoenen gaat de rit te paard door paden met water. Kleding en schoeisel kunnen nat worden.

Voor degenen die niet te paard kunnen rijden, hebben we de mogelijkheid om een koets te regelen, die het gezelschap volgt.

- Paardenkoets

Een aangename tocht door de velden van de boerderij en ook een goede optie voor wie niet graag of niet kan paardrijden.

Met de paardenkoets is het mogelijk om dezelfde route van de tocht te paard af te leggen, waardoor de toegang tot verschillende paden mogelijk is, zelfs in het regenseizoen. Naast het comfort van de paardenkoets is de stilte een voordeel van deze tour.

De duur van de tocht is ongeveer 1.30 tot 3 uur, afhankelijk van de gebruikte route.

- Vee drijven met de lokale Cowboys

Gedurende de ochtend of middag kunt u de cowboys begeleiden in hun werkroutine met het vee. Verplaats het vee naar andere delen van de boerderij (cattle drive), verzorg de kalveren of zie de cowboys werken in de kraal.

Het is ook een goede gelegenheid om iets meer te weten te komen over de cultuur en gewoonten van de mensen uit Pantanal.

Deze excursie is afhankelijk van de beschikbaarheid en het soort dienst dat door de cowboys zal worden verricht.

