



## Zuidelijke Pantanal - 4 daagse arrangement Pantanal Hotel PDF

---

In 2010 verwierf Sir Pieter Emmers het Pantanal Hotel en Fazenda Hi, prachtig gelegen aan de zuidelijke rand van de Pantanal. Inmiddels volledig gerenoveerd (2025), behoort het tot de topaccommodaties in de regio. De fazenda ligt 21 km van Miranda, te midden van natuurpracht, en is goed bereikbaar via een asfaltweg en een korte onverharde route. De locatie combineert de hoogvlaktes van de Pantanal met elementen van de Cerrado, wat het landschap extra bijzonder maakt.

Het hotel biedt een uitgebreid ontbijtbuffet en comfortabele kamers met airconditioning, minibar, televisie en eigen badkamer. Voor gezinnen en stelletjes zijn er ruime kamers. Gasten genieten van een zwembad, uitstekende hygiëne, en de hartelijke ontvangst van bedrijfsleidster Carmen Omizolo.

De keuken serveert lokale fusiegerechten, zoals de unieke pacu-pizza en "**Pintado com Barru**", een visgerecht met kokossaus, vergezeld van versgeperst maracujasap.

### **Wildlife: Blauwe hyacintara's**

De fazenda is een paradijs voor natuurliefhebbers en een belangrijke broedplek voor de zeldzame blauwe hyacintara. Deze majestueuze papegaaien spotten tijdens wandelingen of excursies is een onvergetelijke ervaring.

### **Jaguar-safari**

Tijdens de dagexcursie naar Fazenda São Francisco ontdek je de wetlands en bossen, met een unieke kans om een jaguar in het wild te zien. Begeleid door gidsen, verkent u per jeep of boot het leefgebied van dit iconische roofdier.

Het arrangement omvat volpension en dagelijkse excursies, waarmee u de diversiteit en schoonheid van de Pantanal optimaal beleeft.

### Boekingsprocedure:

Heeft u interesse in deze bouwsteen en wenst u deze los te boeken of op te nemen in een rondreis? Neem contact met ons op en ontvang een persoonlijk reisvoorstel.

### Voordelen reisvoorstel:

- **Kosteloos en vrijblijvend:**

Uw persoonlijke reisvoorstel stellen wij gratis en vrijblijvend voor u samen. U bent dus nergens aan gebonden. Bovendien ontvangt u het voorstel meestal al binnen één werkdag.

- **Flexibiliteit:**

- Inkorten of verlengen: Bent u in hoofdlijnen geïnteresseerd in deze voorbeeld bouwsteen en wenst u de reis te verlengen, in te korten, of het combineren met een andere bestemming in Brazilië? Geen probleem; wij verwerken dit in uw persoonlijke reisvoorstel.

- **Exacte reissom wordt berekend, rekening houdend met:**

- de samenstelling van uw reisgezelschap en gewenste kamer indeling. De gemiddelde prijs per persoon verschilt namelijk, indien u alleen reist, met twee personen of bijvoorbeeld een reis met 4 personen boekt.

Reiscode: PH001

vanaf **798,00 €** p.p.

4 dagen

- ✓ **DIVERSE NATUURTOCHTEN EN WILDLIFE-SAFARI'S, MET KANS OP HET SPOTTEN VAN EXOTISCHE DIEREN IN HUN NATUURLIJKE HABITAT**
- ✓ **HEERLIJKE MAALTIJDEN MET LOKALE PANTANEIRO SPECIALITEITEN**
- ✓ **PERSOONLIJKE AANDACHT EN GASTVRIJHEID DOOR BEDRIJFSLEIDSTER CARMEN OMIZOLO EN HAAR DESKUNDIGE TEAM**
- ✓ **FOTOGRAFISCHE SAFARI'S VOOR HET VASTLEGGEN VAN DE ADEMBENEMENDE LANDSCHAPPEN EN HET DIVERSE DIERENLEVEN**
- ✓ **NACHTELIJKE WILDOBSERVATIE-ERVARINGEN, OM DE UNIEKE NACHTELIJKE FAUNA VAN DE PANTANAL TE ONTDEKKEN**
- ✓ **EDUCATIEVE TOURS OVER DE ECOLOGIE EN HET BEHOUD VAN DE PANTANAL, GELEID DOOR DESKUNDIGE GIDSEN**



## opmerkingen

- **Arrangement 2 personen:**

De reissom van het 3 nachten arrangement bedraagt € 798,- per persoon (deelname 2 personen), op basis van volpension en met verblijf in een 2-persoonskamer op de fazenda midden in de Pantanal

- **Arrangement 4 personen:**

De reissom van het 3 nachten arrangement bedraagt € 687,- per persoon (deelname 4 personen), op basis van volpension en met verblijf in een 4-persoonskamer op de fazenda midden in de Pantanal

- **Verlenging**

Indien u langer dan 3 nachten wenst te verblijven, dan bedraagt de toeslag € 175,- per persoon per nacht, op basis van volpension en met excursies inbegrepen.

- **Inbegrepen:**

- **Accommodatie;**

In het gewenste hotel is een standaard kamer inbegrepen. Upgrades zijn uiteraard mogelijk, zoals een upgrade naar een suite, deluxe kamer, of een familiekamer bijvoorbeeld. De mogelijkheden verschillen per hotel. Informeer bij ons naar de upgrade opties.

- **Maaltijden;**

Het arrangement is op basis van volpension, dus alle maaltijden zijn inbegrepen.

- **Vervoer;**

Privé transfers Campo Grande of Bonito - Pantanal - Campo Grande of Bonito. Iedere transfer duurt circa 3 uur. U kunt zowel in Bonito als Campo Grande worden opgehaald als afgezet. Het is ook mogelijk om de reis als Self-drive te boeken. De auto wordt in dit geval dan opgeleverd in Campo Grande en er na afloop weer ingeleverd.

- **Excursies;**

Zie tabblad excursies.

- **Reisbegeleiding;**

Gedurende de reis bieden wij per bestemming in Brazilië lokale vertegenwoordiging ter plaatse bij wie u terecht kunt voor tips, reisondersteuning en optionele excursies. Zo geniet u van de vrijheid van het individuele reizen, maar wel altijd met ondersteuning ter plaatse.

- **Zekerheden;**

Brazilië Reis Specialist is lid van VZR Garant, VvKR, DRV en het Calamiteitenfonds. Hierdoor bent u ervan verzekerd dat BRS voldoet aan de strengste normen die aan een Nederlandse reisorganisatie gesteld kunnen worden. VZR Garant, beschermt vooruitbetaalde reisgelden van reizigers die bij een VZR Garant,-deelnemer een reis boeken. Alle reis- en verblijfsovereenkomsten zijn financieel gedekt door VZR Garant, conform de garantieregeling VZR Garant, <https://vzr-garant.nl/reizigers>.

- **Niet inbegrepen:**

- **Vluchten;**

De vluchten naar- en in Brazilië worden aangeboden door verschillende luchtvaartmaatschappijen, aangezien er dagelijks diverse opties zijn om te vliegen naar- en in Brazilië. Wij zoeken altijd samen met u naar het best passende schema voor de scherpste tarieven op de gewenste reisdagen. Dit verschilt per dag en per klant en om deze reden zijn de vluchten niet opgenomen in de reissom van de voorbeeld arrangementen op onze site.

Voor deze reis adviseren wij aan te vliegen op Campo Grande, vanwaar het arrangement begint.

Neem contact met ons op en wij stellen een logistiek passend vluchtschema voor u samen.

- **Bijdrage calamiteitenfonds** á € 2,50 per boeking.

- **Boekingskosten** á € 15,- per persoon

- **Reissom:**

- De vermelde reissom bij onze voorbeeldrondreizen betreft een hele goede indicatie. Het kan echter voorkomen dat uw reis kan net vallen tijdens een feestdag, of er gelden hoogseizoen prijzen, waardoor hotels gedurende die periode een afwijkende prijs hanteren. Neem daarom altijd eerst contact met ons op, zodat wij de beschikbaarheid kunnen checken en de exacte reissom kunnen berekenen voor u.

- De reissom is gebaseerd op deelname van 2 personen. Bij deelname van meerdere personen zakt de reissom per persoon iets, omdat de transfers en excursies gedeeld worden met de overige reisgenoten. Indien u deze reis wenst te boeken als éénpersoons reis, dan geldt er een toeslag. Informeer bij ons naar de meerkosten.

## Reisdetails

---

### 1. Campo Grande hotel - Zuidelijke Pantanal

Vandaag start het Pantanal avontuur. U wordt opgehaald bij het hotel en met een privé transfer naar de Pantanal gebracht. Deze transfer duurt een paar uur. Na aankomst start het Pantanal arrangement op basis van volpension en met dagelijkse excursies inbegrepen.

- Zie tabblad hotels voor de accommodatie selectie tijdens uw verblijf in de Pantanal

## 2. Pantanal - Dag arrangement van het Pantanal hotel

Tijdens uw verblijf in de Pantanal is het arrangement op basis van volpension, inclusief dagelijkse excursies. Verken unieke ecosystemen, spot wildlife en ervaar de pracht van de Pantanal. Zie tabblad hotels voor het excursieoverzicht.

## 3. Pantanal - Dag arrangement van het Pantanal hotel

Tijdens uw verblijf in de Pantanal is het arrangement op basis van volpension, inclusief dagelijkse excursies. Verken unieke ecosystemen, spot wildlife en ervaar de pracht van de Pantanal. Zie tabblad hotels voor het excursieoverzicht.

## 4. Zuidelijke Pantanal - Campo Grande luchthaven

In de loop van de dag wordt u opgehaald bij de lodge en naar de luchthaven gebracht van Campo Grande met een privé transfer (duur circa 3 uur). Aansluitend is uw doorvlucht.

# Bestemmingen

---

## 1. Pantanal-Zuid

De Zuidelijke Pantanal is gemakkelijker te bereiken vanuit Campo Grande en biedt een fantastische combinatie met Bonito, de hoofdstad van het Braziliaanse ecotoerisme. Bonito staat bekend om zijn kristalheldere rivieren en prachtige natuurlijke meren, waar u kunt genieten van riviersnorkelen en andere wateractiviteiten. Door een bezoek aan de Zuidelijke Pantanal te combineren met Bonito, kunt u de ultieme wildlife- en natuurbeleving ervaren.

De Pantanal is een enorm laagland dat tijdens het regenseizoen gedeeltelijk overstroomt, waardoor het het grootste moerasgebied ter wereld vormt. Met een oppervlakte van meer dan 150.000 vierkante kilometer is de Pantanal meer dan vier keer zo groot als Nederland. Het gebied is bezaaid met weelderige vegetatie, riviertjes en meren, en biedt een thuis aan een unieke verscheidenheid aan dieren en vogels. Naast jaguars, kunt u ook wilde papagaaien, miereneters, wilde zwijnen, capibara's, zwarte kaaaimannen en meer dan 600 verschillende vogelsoorten, zoals de majestueuze Jabiru, tegenkomen. Een safari door dit gebied is een onvergetelijke ervaring en biedt volop mogelijkheden om zeldzame dieren en prachtige vogels te spotten en te fotograferen.

Een bezoek aan de Pantanal is zonder twijfel een hoogtepunt van elke reis naar Brazilië. Het gebied biedt diverse lodges in verschillende comfortklassen, vaak op basis van volpension en inclusief dagelijkse excursies. Of u nu kiest voor de Zuidelijke Pantanal met Bonito of de Noordelijke Pantanal met zijn jaguars, u zult worden ondergedompeld in de overweldigende schoonheid van de natuur en de ongerepte wildernis van dit unieke gebied.

Wanneer is de beste reistijd om Pantanal te bezoeken?

Het landschap van de Pantanal verandert bij elk nieuw seizoen, maar het blijft altijd uitbundig. Elk seizoen heeft zijn eigen kenmerken, varieert jaarlijks afhankelijk van de aan- of afwezigheid van regen. De gemiddelde jaarlijkse neerslag is 1500mm, waarvan het merendeel valt tussen de maanden november en maart.

**NATTE Seizoen (januari tot maart):** Met de zomerregens, omdat delen van de Pantanal overstroomd, revitaliseren de fauna en flora en toont de Pantanal een van zijn meest levendige seizoenen. De belangrijkste kenmerken van dit seizoen zijn de prachtige waterlandschappen en veel watervogels zoals de Jabiru Ooievaar, Houtooievaars, Limpkins, eenden, talingen en reigers. Onder de gebruikelijke zoogdieren vinden we de Capibara's, Krab-etende Vossen en de Grijs-brocket en Pampa herten. De waterplanten bloeien met verschillende vormen en kleuren door de meren en rivieren. Ook vlinders en andere interessante insecten zijn volop aanwezig. Het natte seizoen is ook de beste tijd om de mooiste zonsondergang van het jaar te bekijken.

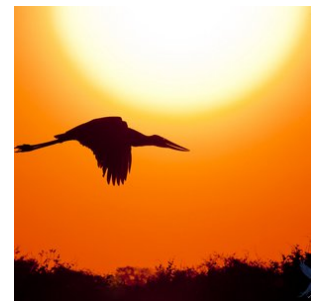
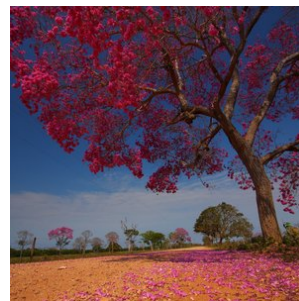
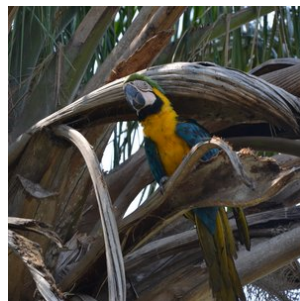
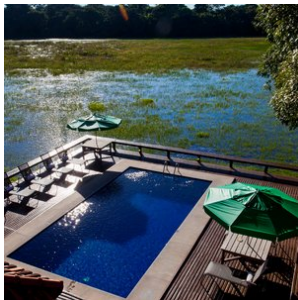
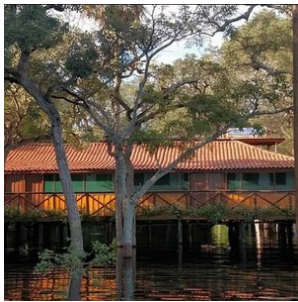
**TUSSEN Seizoen (april tot juni):** In april stoppen de regens en begint het waterpeil te dalen, waardoor er lagoons en waterplassen ontstaan. Hier worden duizenden vissen gevangen, wat een voedselbanket vormt voor de watervogels die zich in deze regio's concentreren. De temperatuur wordt milder en de nachtelijke hemel is gevuld met sterren. De zoogdieren, die zich verspreiden in het natte seizoen, beginnen terug te komen en zich te vertonen. Soorten zoals de Witlippekari's, Kraagpekari's, Moeras Herten en de Brulaap en Kapucijnaap kunnen vaak worden gezien.

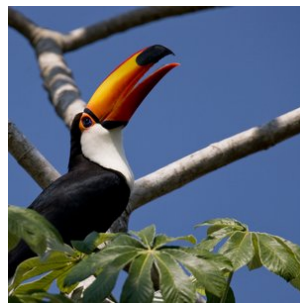
**DROGE Seizoen (juli tot oktober):** De beste tijd om dieren in het wild te observeren. Het gebrek aan regen vermindert de lagunes, onthult de vlakke gronden en helpt bij vervoer over land. De velden beginnen te drogen, wat uitgestrekte graasgebieden biedt waar zoogdieren op zoek gaan naar voedsel en water in de overgebleven waterplassen. Vanaf augustus bloeien de Tabebuia bomen – lokaal bekend als Piuvas (met roze bloemen) en Paratudos (gele bloemen). Dit is het broedseizoen voor vogels – hun verenkleed is in de beste staat en hun roepen kunnen overal in de Pantanal worden gehoord. Dit is ook het beste seizoen om reuzenmiereners, Krab-etende Wasberen en Zuid-Amerikaanse Coatis te observeren.

**REGEN Seizoen (november tot december):** De periode waarin het veel regent in de Pantanal, maar niet genoeg om te overstromen. Door het lange droge seizoen duurt het even voordat de grond zo verzadigd is dat hij overstroomt. Het is ook een seizoen van overvloedig voedsel voor vogels die in de afgelopen maanden zijn begonnen met broeden. Het is heel gebruikelijk om kuikens te zien die door hun ouders worden gevoerd.

Aan de andere kant dient Cuiabá als de toegangspoort tot de **Noordelijke Pantanal**, waar een andere sfeer en bijzondere lodges te vinden zijn. Deze lodges zijn gespecialiseerd in het spotten van jaguars, vooral in de buurt van Porto Jofre. Hier kunt u de kans krijgen om deze prachtige en elegante dieren in hun natuurlijke habitat te zien. In de Zuidelijke Pantanal zijn er ook enkele lodges, zoals de Pantanal Jungle Lodge nabij Corumbá, waar u de mogelijkheid hebt om jaguars te spotten.

Laat Brazilië Reis Specialist u helpen bij het plannen van een op maat gemaakte reisroute, zodat u het meeste uit uw avontuur in de Pantanal kunt halen.





## Hotels

---

### Toeristenklasse Hotels

#### 1. Zuidelijke Pantanal - Pantanal Hotel Fazenda HI

*Kamerstype:* **Standaard 2-persoonskamer**

*Maaltijd type:* **Volpension**

*Aantal nachten:* **3**

In 2010 verwierf Sir Pieter Emmers het Pantanal Hote en Fazenda Hi, prachtig gelegen aan de zuidelijke rand van de Pantanal. Tegenwoordig, anno 2025, is het hotel en de fazenda volledig gerenoveerd en behoort het tot de topaccommodaties in de Zuidelijke Pantanal. De fazenda ligt op 21 km van het centrum van het dorpje Miranda, midden in de natuur van de Pantanal, met gemakkelijke toegang via asphalt en een stukje onverharde weg. De regio maakt deel uit van de prachtige hoogvlaktes van de zuidelijke Pantanal en heeft al delen van Cerrado, wat het landschap nog ongelooflijker maakt.

Het hotel biedt een uitgebreid ontbijtbuffet met lokale lekkernijen, verse baksels, fruit en sapjes. Ideaal voor stelletjes en families, met ruime 2-persoonskamers en kamers voor 3-5 personen. Het comfortniveau is goed. Elke kamer is voorzien van moderne gemakken zoals airconditioning, een minibar, televisie, en een eigen badkamer.

Er is een zwembad en een gastvrije ontvangst door bedrijfsleidster Carmen Omizolo en haar toegewijde team. Hygiëne staat hoog in het vaandel. De Fazenda biedt uitgebreide faciliteiten in een heerlijke natuurlijke setting.

Geniet van lokale fusion gerechten, zoals hun unieke pacu-pizza, een creatie geïnspireerd op de pizza's van lokale vissers. Een persoonlijke favoriet is de "Pintadu com barru", een visgerecht met kokossaus, vergezeld van vers geperst maracujasap.

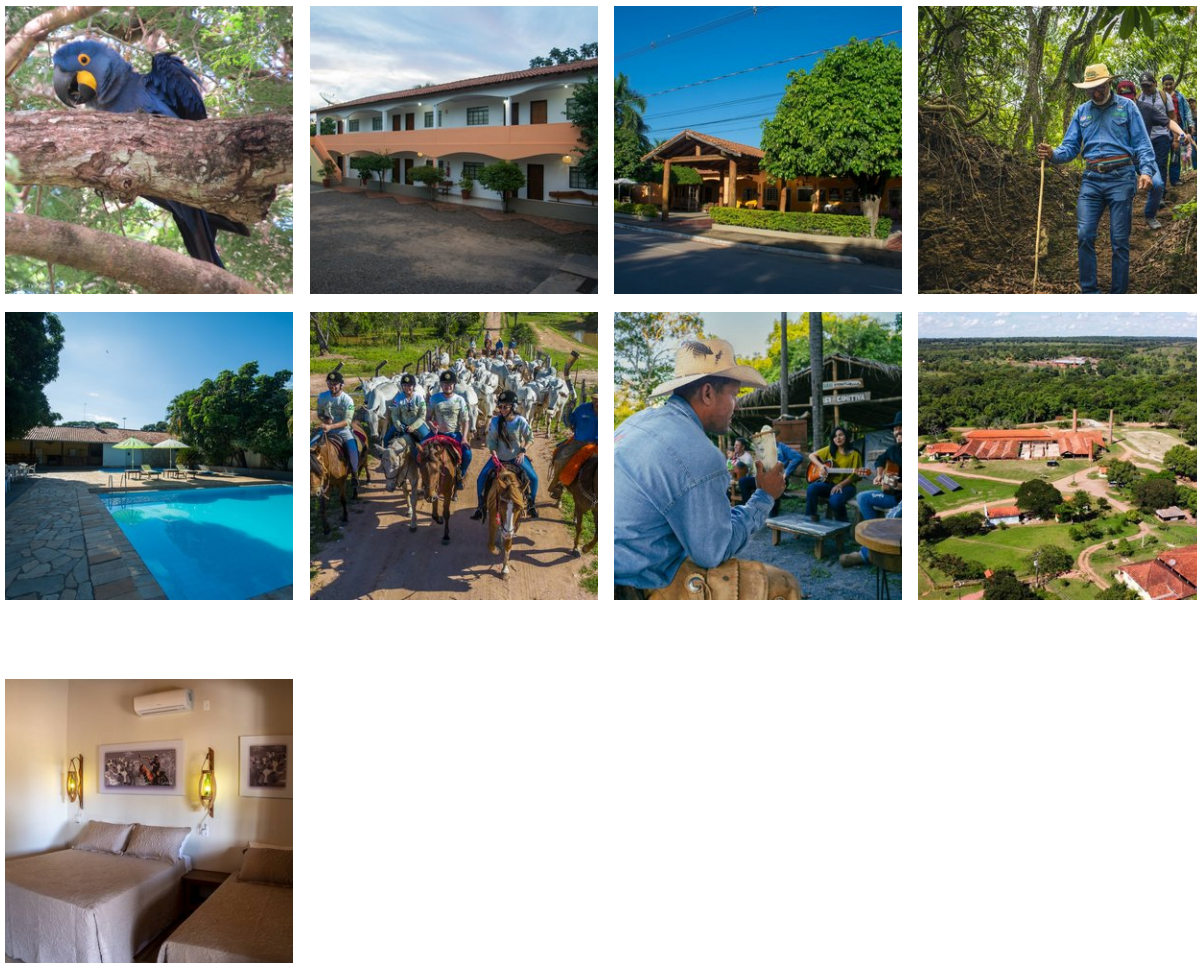
#### **blauwe hyacintara**

De fazenda is paradijs voor natuurliefhebbers. Het is een van de weinige plekken in de Pantanal waar tot wel tien nestjes van de zeldzame en majestueuze blauwe hyacintara – de grootste papegaai ter wereld – jaarlijks worden aangetroffen. Deze betoverende vogels, met hun heldere kobaltblauwe verenkleed en gele accenten, brengen een bijzondere magie aan het landschap. Bezoekers kunnen ze vaak spotten tijdens wandelingen over het terrein of tijdens begeleide excursies. Het geluid van hun roep echoot door de natuur, en het observeren van deze vogels in hun natuurlijke habitat is een onvergetelijke ervaring.

#### **Dagexcursie naar Fazenda São Francisco: Kans op een jaguar-ontmoeting**

Inbegrepen in het arrangement is ook een dagexcursie naar de nabijgelegen Fazenda São Francisco. Deze excursie is een hoogtepunt voor iedereen die de Pantanal echt wil beleven. Tijdens de tocht door de uitgestrekte wetlands en bossen bestaat de unieke kans om een van de meest iconische en zeldzame dieren van Zuid-Amerika te spotten: de jaguar. Onder begeleiding van ervaren gidsen trek je per boot of jeep door het leefgebied van dit indrukwekkende roofdier. Hoewel een ontmoeting met een jaguar nooit gegarandeerd is, behoort deze regio tot de beste plekken ter wereld om ze in het wild te zien.

Het arrangement is op basis van volpension en met dagelijkse excursies inbegrepen om de Pantanal in al haar diversiteit te beleven.



## Excursies

---

### Excursies inbegrepen

#### 1. Zuidelijke Pantanal - Excursies Pantanal Hotel (4d/3n) incl boottocht 1e dag

Tijdens uw verblijf in de Pantanal is het arrangement op basis van volpension, met dagelijkse excursies inbegrepen.

het excursiepakket bevat de volgende elementen, verspreid over het 4-daagse arrangement: De exacte volgorde van de excursies kan afwijken en wordt bepaald door het hotel en met u doorgenomen op de aankomstdag.

Dag 1

- **Boottocht** over de Rio Vermelho of Rio Sobrinha.
  - Aankomst met verse koffie en Paraguayaanse chipa; Rit in een tractor-aanhanger naar de haven; Pad door rivieroeverbos voor ongeveer 1km (vlak pad voor alle leeftijden); Rivierbad; Boottocht; Terugkeer naar de receptie en lunch in het Pantaneira-familiehuis;
  - Begin aan een unieke reis, ondergedompeld in de weelde van een natuurbeschermingsgebied, waar inheemse bossen en een ongerepte rivier met kristalhelder water op uw ontdekking wachten. Hier onthult de natuur haar geheimen en biedt de belofte van onvergetelijke ontmoetingen met de gevarieerde fauna die de Pantanal-vlakte bewoont. Om deze betoverende tour te beginnen, wordt u welkom geheten met een genot voor de zintuigen: verse koffie en Paraguayaanse chipa, die u voorbereiden op de wonderen die komen gaan. De ochtendreis ontvouwt zich soepel in een aanhanger getrokken door een tractor, volgend een 3 km lang pad naar de haven, omgeven



door de schoonheid van het bewaarde bos. Het Prainha-pad, grenzend aan het rivieroeverbos van de Salobra-rivier voor ongeveer 1 km, is een serene en meeslepende reis in de natuur. Vervolgens verandert het landschap met een boottocht langs de Salobra-rivier, waarbij het fascinerende "Samenkomen van de Wateren" wordt verkend, een natuurlijk fenomeen dat optreedt wanneer twee rivieren met verschillende kenmerken samenkomen. In dit geval getuigt u van de majestueuze ontmoeting van de Rio Salobra met de Rio Miranda, een van de belangrijkste rivieren in de Pantanal. Het Bacuri-pad, vlak en toegankelijk voor alle leeftijden, neemt u nog eens 1 km mee, en biedt een intiemere verbinding met de lokale flora en fauna. De "Baía das Arraias" boottocht is de volgende stop, belovend een unieke ervaring in de serene wateren. De terugkeer naar de receptie markeert het einde van de ochtendverkenning, en leidt tot een welverdiende lunch die de authentieke smaken van de regio viert. Elk moment van deze tour is een viering van de natuur, die een complete en onvergetelijke ervaring biedt, waarbij elk pad en elke rivier een uniek verhaal vertelt over het magnifieke landschap van de Pantanal.

## Dag 2

### • Full day Pantanal Experience bij Fazenda San Francisco;

08:30 uur - Fotografische Safari & Carandá-pad.

Deze tocht vindt plaats in comfortabele safariauto's. Reis langs wegen tussen reservaten van inheemse bossen en de Pantanal, geïrrigeerde rijstvelden en bezoek de veeoverwinteringsgebieden van de boerderij met als doel de fauna en flora van de Pantanal te zien en te leren kennen, naast de productieve activiteiten van de boerderij. Tijdens deze tour kun je de fauna van de Pantanal observeren en dieren zien zoals herten, capibara's, alligators en vele vogels zoals de tuiuiú - het symbool van de Pantanal. Als je geluk hebt, kun je miereneters, tapirs en zelfs de majestueuze jaguar spotten. Tijdens de safari kun je wandelen op het Carandá-pad, een hangend pad dat over het rivieroeverbos van de Miranda-rivier loopt. Deze wandeling duurt ongeveer 20 minuten. Je kunt de samenkomst van de wateren van de Corixo São Domingos met de Miranda-rivier zien. Verschillende vogels kunnen tijdens de wandeling worden gezien.

12:00 – LUNCH

14:00 uur - Chalana-boottocht in Corixo São Domingos en ambachtelijke Piranha-visserij.

De Chalana-tour vindt plaats op Corixo São Domingos – een zijtak van de Miranda-rivier. Tijdens deze tour kun je vogels zien die leven aan de oevers van rivieren, zoals ijsvogels, aalscholvers, reigers, socós, haviken en vele andere vogels. De alligator wordt vaak van dichtbij gezien. Als je geluk hebt, kunnen otters, otters en zelfs een tapir voor de boot oversteken! Er wordt ook ambachtelijke piranhavisserij uitgevoerd. Bomen zoals de Mata-Pau vijf, witte vijf, bacuri, piúva, angico, evenals verschillende wijnstokken, kunnen worden gezien.

16:30 uur – MIDDAGSNACK

18:00 uur – diner en aansluitend wildlife spotten in de avond

Nachtelijk spotten van wilde dieren. Deze tour is geschikt voor liefhebbers van avontuur en spanning. We vinden een grote diversiteit aan dieren met nachtelijke eetgewoonten in de Pantanal. Dieren zoals wolven, ocelots, tapirs, alligators, capibara's, herten, uilen, sommige vogels, en de indrukwekkende jaguar. 's Nachts reflecteert het sterke licht dat gebruikt wordt voor het focussen in de ogen van de dieren. We presenteren de MOGELIJKHEID dat de bezoeker een van deze dieren tegenkomt tijdens de 's nachts gehouden tour. De tour begint bij het hoofdkwartier van de San Francisco-boerderij en duurt ongeveer 2 en een half uur. Loop door het gebied van de geïrrigeerde rijstproductie (een goed gebied om zoogdieren te spotten) en het ecologisch behouden bosgebied. In het droge seizoen (over het algemeen van juni tot oktober) kunt u het prachtige gebied van Corixo Seco bezoeken, met dicht en ongerept bos. Onze auto's voor deze tour heten "Guará" (25 personen) en "Ocelot" (11 personen) en bestaan uit gevoerde auto's, uitgerust met stoelen op verschillende niveaus om het bekijken van de dieren te vergemakkelijken. De gidsen die deze tour begeleiden, zijn zeer goed voorbereid om 's nachts dieren te zoeken.

## Dag 3

### • Full day Pantanal Experience bij fazenda Hi

Optie 1 (ochtend 08.00-12.00): PAARDRIJDEN IN DE PANTANAL

08:00 Hoofdactiviteit - Paardrijden op een pad dat voor het grootste deel van de route in de schaduw van de bomen en langs de oevers van de Agachi-beek wordt uitgevoerd. Een unieke ervaring, waarbij de bezoeker actief deelneemt aan de ervaring van het werk van de lokale Pantaneiro, interactie met een echte kudde en het uitvoeren van echte functies door het hanteren van vee onder leiding van gespecialiseerde gidsen. Een route vol culturele evenementen en verschillende verrassingen onderweg. Uiteraard is het mogelijk om wildlife tegen te komen onderweg.

OF

#### Optie 2 (ochtend 08.00-12.00) – ECOLOGISCH WANDELING PAD PANTANAL EXPERIENCE

08:00 Hoofdactiviteit - Een route om je vijf zintuigen te scherpen en wildlife onderweg tegen te komen in de Pantanal, op het ritme van vogelgezang en het verkennen van de dagelijkse activiteiten van de omgeving. Contact met lokale cultuur maakt ook deel uit van de wandeling. Onderweg, een pad in de schaduw van Bacuri-palmbomen, vol met verhalen en legendes van de Pantanal. Op elk moment worden je zintuigen getest en nieuwsgierigheden aan de bezoeker gepresenteerd op dit pad dat sensaties opwekt die vaak worden vergeten in ons dagelijks leven.

#### VOOR IEDEREEN:

12:00 Regionale lunch met heerlijke gerechten van de karavaan - carreteiro-rijst, vette bonen, gebakken ei, pacu-ribben, vischips, salade en een heerlijk dessert. Rust (dutje) in de keramiekoven. Bezoek het Museum om meer te leren over de Fazenda (feiten, uitrusting en foto's) die haar geschiedenis portretteren.

14:00 Aanvullend – Bezoek de stallen om de dierentoonstelling (paarden, schapen en huisdieren) te zien, daarna, door middel van een aangename rit in een door een tractor getrokken wagen, is het mogelijk de viskwekerijfaciliteiten te bezoeken en zelfs te ontspannen met de activiteit vangen en vrijlaten.

17:00 We sluiten af met een heerlijke snack met taarten en regionale lekkernijen.

Dag 4: check out