



Reisinspiratie 6571 - Rondreis Brazilië, juli 2024 PDF

Hierbij ontvangt u het reisvoorstel voor het landarrangement tijdens een natuur rondreis door Brazilië in juli 2024.. De reis start in Rio de Janeiro, met vervolgens een bezoek aan de beroemde watervallen van Foz do Iguacu en vervolgens een natuurarrangement in de Pantanal (Wildlife spotten) met verblijf en aansluitend een Selfdrive naar Chapada dos Guimaraes, Nobres en de Zuidelijke Amazone voor een prachtig jungle arrangement. De reis sluit af met een aantal dagen heerlijk relaxen op het eiland Ilha Grande.

Uiteraard zijn wijzigingen nog mogelijk in het offertetraject. Het is immers een reis op maat. Neem het rustig door en dan verneem ik graag uw terugkoppeling.

- Om het landarrangement te boeken, ontvangen wij graag de volgende gegevens:
 - Namen zoals vermeld in het paspoort
 - Geboortedata
 - Paspoortnummers
 - Adres voor vermelding op de factuur
 - Mobiel nummer waarop het reisgezelschap tijdens de reis bereikbaar is
 - Contactgegevens van kennis of familie die niet meegaat tijdens de reis
- Deze gegevens kunt u via het aanvraag tabblad van het reisvoorstel versturen. Uw gegevens worden via een beveiligde HTTPS verbinding naar ons verstuurd.

Uitkijkend naar uw reactie.

Hartelijke groet namens het Brazilië Reis Specialist team,

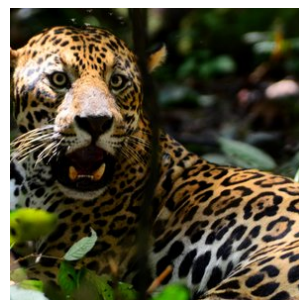
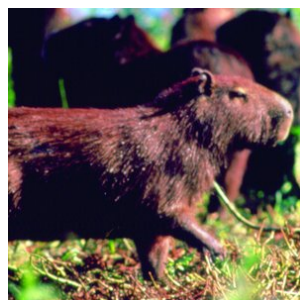
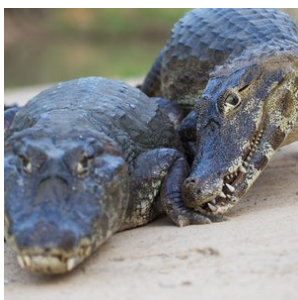
Gustavo Lucena Lage
Reisadviseur

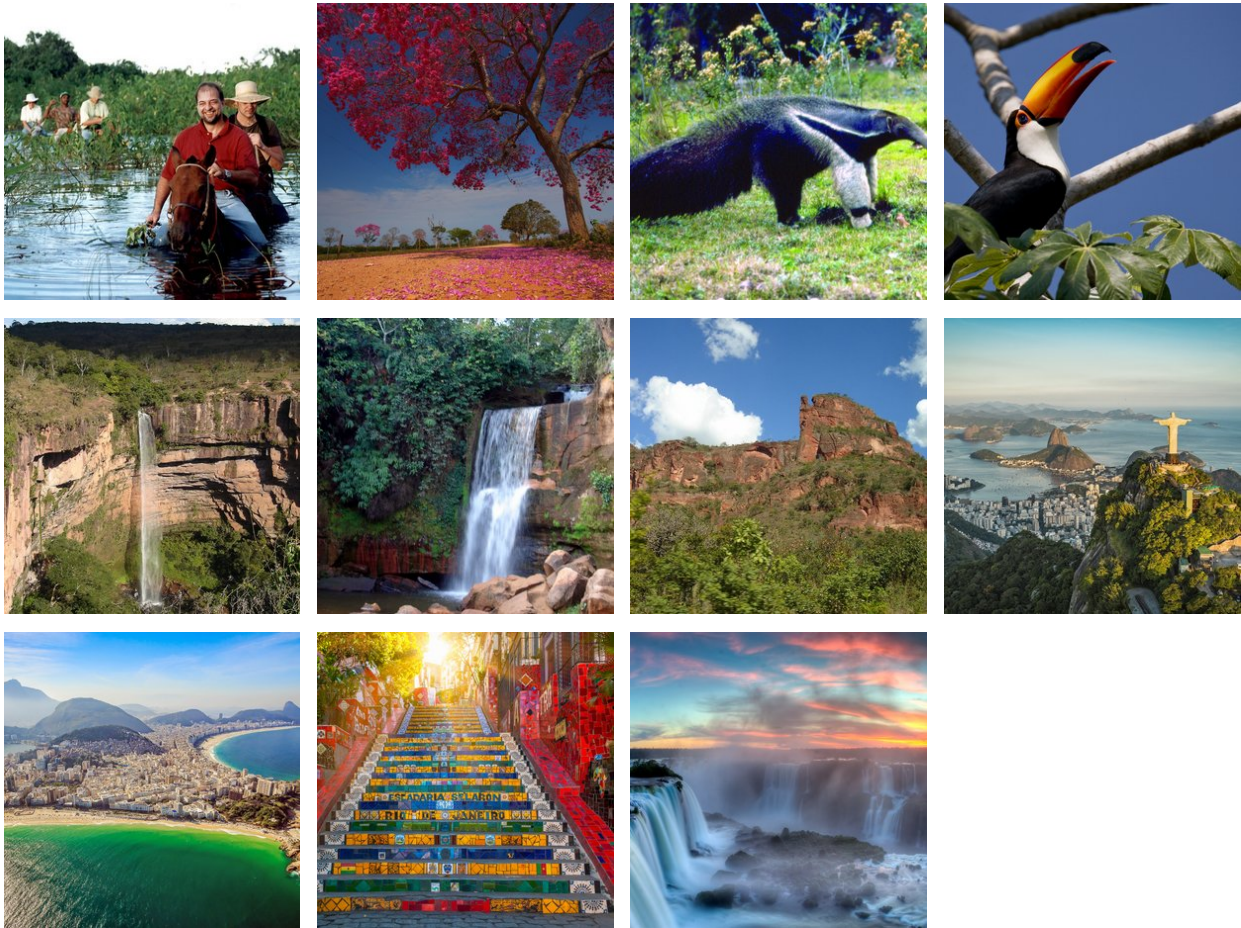
Reiscode: 6571

4.695,00 € p.p.

24 dagen
3 personen

- ✓ **START RONDREIS IN HET LEVENDIGE RIO DE JANEIRO**
- ✓ **BETOVEREND BEZOEK AAN DE WATERVALLEN VAN FOZ DO IGUAÇU**
- ✓ **EXCLUSIEF WILDLIFE SPOTTEN IN HET ONGEREPT PANTANAL**
- ✓ **AVONTUURLIJKE SELFDRIE: CHAPADA DOS GUIMARÃES, NOBRES EN DE ZUIDELIJKE AMAZONE**
- ✓ **ONTSPANNEN AFSLUITING OP HET PARADIJSELIJKE ILHA GRANDE**
- ✓ **ZIE TABBLAD HOTELS VOOR DE ACCOMMODATIE SELECTIE**





opmerkingen

- **Dag 01: 12 juli 2024 (Begin landarrangement, met vroege check-in inbegrepen)**
- **Dag 24: 03 augustus 2024 (Einde landarrangement)**

Reissom landarrangement:

- **€ 4.695,- per persoon, op basis van deelname van 3 personen**
- **Wij bieden verder een korting van € 150,- per persoon wanneer u deze reis boekt voor 25 september 2023. Vervolgens gaan wij alle reisonderdelen boeken en sturen na ontvangst van alle bevestigde reiselementen (hier gaan een aantal dagen overheen) de reisbescheiden en factuur. De korting is geldig bij betaling per reguliere bankoverschrijving.**
- **De aanbetaling van deze reis bedraagt 20% van de reissom en het restant bedrag dient 6 weken voor vertrek te worden overgemaakt**

Inbegrepen:

- **Alle vermelde hotels en maaltijden, zie tabblad hotels**
Bij alle hotels is het ontbijt inbegrepen, tenzij anders vermeld.
- **Vervoer;**
Transfers kunnen op privé basis of in gezelschap van andere toeristen worden aangeboden. Bij de beschrijving wordt per transfer aangegeven of deze op privé basis is of in gezelschap van andere toeristen.
- **Autohuur Self-drive, van 24 - 31 juli (Cuiaba pick up and drop off)**
Categorie GX Jeep renegade 1.3 of vergelijkbaar, A/C, automaat - air conditioning, vrij aantal kilometers, Inclusief

de volgende verzekeringen:

- Full protection: CDW in case of collision, fire, theft and robbery of the vehicle with limited deductible (co-participation): up to BRL 2000.00 for the categories C and F; BRL 4000 for the categories FX, M, R, RX, G and GX; up to BRL 4500 for category L; BRL 7500 for the remaining categories, except category P (BRL 7000).

- Third party liability coverage: property damage up to BRL 50,000.00, bodily injury up to BRL 100,000.00 and moral damage up to BRL 5000,00. Only in the case of property damage there will be a co-participation to a limit of BRL 1000,00 unless the customer is found not responsible for the damage

- o *ter plaatse is het mogelijk om uw eigen risico af te kopen of te reduceren.

• Excursies;

Excursies die vermeld zijn in het excursie tabblad of de dag tot dag beschrijving.

• Reisbegeleiding;

Gedurende de reis bieden wij per bestemming in Brazilië lokale vertegenwoordiging ter plaatse bij wie u terecht kunt voor tips, reisondersteuning en optionele excursies. Zo geniet u van de vrijheid van het individuele reizen, maar wel altijd met ondersteuning ter plaatse.

- Op deze reis zijn de algemene voorwaarden van BRS van toepassing. <https://www.braziliereisspecialist.nl/footer-navigation/algemene-voorwaarden.html>

• Zekerheden;

Brazilië Reis Specialist is lid van VZR Garant, VvKR, DRV en het Calamiteitenfonds. Hierdoor bent u ervan verzekerd dat BRS voldoet aan de strengste normen die aan een Nederlandse reisorganisatie gesteld kunnen worden. VZR Garant beschermt vooruitbetaalde reisgelden van reizigers die bij een VZR Garant-deelnemer een pakketreis boeken. Alle reis- en verblijfsovereenkomsten zijn financieel gedekt door VZR-Garant conform de garantieregeling <https://vzr-garant.nl/reizigers>

• Reisadvies Brazilië:

Zorg ervoor dat je een reisverzekering afsluit die dekking biedt in geval van code oranje, corona, repatriëring en verlengd verblijf.

Het meest recente reisadvies voor reizen naar Brazilië kunt u vinden op de website van het Ministerie van Buitenlandse Zaken. <https://www.nederlandwereldwijd.nl/landen/brazilie/reizen/reisadvies>

Niet inbegrepen:

- **Bijdrage calamiteitenfonds** á € 2,50 per boeking
- **Boekingskosten** á € 15,- per persoon
- **Bijdrage VZR Garant** a € 7,50 per persoon
- **Entree nationale parken Foz do Iguacu** (circa USD 30 per park en er zijn 2 parken)
- **Alle vluchten.** Deze kunt u zelf boeken of wij sturen hiervoor een aparte offerte.

Reisdetails

1. Rio de Janeiro - Aankomst

Na aankomst in Rio de Janeiro wordt u verwelkomd op de luchthaven en met een privé transfer naar het hotel gebracht in Rio de Janeiro. De rest van de dag kan naar eigen inzicht worden besteed om bijvoorbeeld het bruisende Rio alvast te ontdekken.

Overdag kan je heerlijk wandelen over de kilometerslange Copacabana boulevard, vol met leuke kioskjes waar je een heerlijke Braziliaanse Caipirinha (Braziliaanse cocktail) kan drinken.

- Zie tabblad hotels voor de accommodatie selectie tijdens uw verblijf in Rio de Janeiro

2. Rio de Janeiro - Urban bike tour (ochtend) - Bezoek voetbalwedstrijd

Vandaag staat de Urban bike tour op het programma in de ochtend, in gezelschap van andere toeristen en met Nederlandse en Engelstalige begeleiding. Deze excursie is perfect om Copacabana en de omliggende wijken goed te leren kennen.

Later vandaag gaat u een voetbalwedstrijd bezoeken in Rio.

Ervaar de opwinding van de meest fanatieke fans ter wereld. Volksliederen en wapperende vlaggen bepalen de sfeer en de elektrische atmosfeer rond het spektakel dat een Braziliaanse voetbalwedstrijd is.

De zitplaatsen zijn individueel, overdekt en onze gids is altijd aanwezig.

Houd er rekening mee dat de tour alleen wordt aangeboden op wedstrijddagen.

Hoogtepunten

De 4 sterkste teams in Rio - Botafogo, Flamengo, Fluminense en Vasco da Gama

De spanning van het Braziliaanse voetbal

Beleef de spanning van de wedstrijd op een van de Wereldbeker 2014 en Olympische Spelen 2016 podia.

Inclusief

Hotel pick-up en drop-off

Gids

Tickets voor het stadion (Maracanã of Nilton Santos)

3. Rio de Janeiro - dagexcursie Suikerbroodberg en Corcovado, met lunch (SIB) (RIOEX1)

Drie van de beroemdste bezienswaardigheden in Rio de Janeiro liggen binnen handbereik op deze daglange tour. De Suikerbroodberg en de Corcovado-berg, inclusief het indrukwekkende Christus de Verlosser standbeeld dat uitkijkt over de stad, en een stop bij het Maracanã-stadion, moeten zeker bovenaan je lijst staan. Gray Line Rio de Janeiro is de perfecte gids voor je dag.

In de ochtend, terwijl we langs de stranden van de Zuid-Zone van Rio gaan om gasten op te halen bij het hotel, en zul je genieten van mooie uitzichten op beroemde stranden zoals het Leblon-strand naast het beroemde Ipanema-strand. In Copacabana zul je getuige zijn van waarom cariocas zo'n mooie teint hebben. Terwijl je door deze buurten reist, zul je een paar tips horen over wat te doen in de omgeving en de interessante verhalen die zich op deze straten hebben afgespeeld.

We gaan richting Downtown via de charmante kustlijn van Botafogo, waar je de eerste glimp van de Suikerbroodberg opvangt. Daarna rijd je door de historische wijk Laranjeiras, waar het Guanabara-paleis staat, de voormalige woning van prinses Isabel die de Gouden Wet ondertekende om alle slaven te bevrijden. Tegenwoordig is het paleis de officiële zetel van de regering van Rio de Janeiro.

Nadat we door de Santa Barbara-tunnel zijn gegaan, maken we een panoramische tour door het centrum van Rio, langs de Sambodrome en stoppen bij de Metropolitan Cathedral, gebouwd in een piramidevorm met een interne diameter van 96 meter en een hoogte van 80 meter.

Je krijgt een paar minuten om de kathedraal te bezoeken voordat het tijd is om terug te gaan naar de bus en een blik te werpen op het traditionele Cinelândia-plein met zijn historische gebouwen, en een kijkje te nemen naar het Municipal

Theater met zijn Art Nouveau-architectuur. Van daaruit ga je naar Urca via Aterro do Flamengo en zijn parken, ontworpen door Burle Marx, en hoor je alles over de deelname van Brazilië aan de Tweede Wereldoorlog en de oprichting van de stad in de late 16e eeuw, net voordat je bij de Suikerbroodberg aankomt.

Je reist helemaal naar de top in twee stappen met de kabelbaan. De eerste kabelbaan brengt je naar Urca Hill, een uitkijkpunt 215 meter hoog dat al prachtige uitzichten biedt op de Guanabara-baai en de eilanden, de stranden van Flamengo en Botafogo, het Santos Dummont-vliegveld, de Rio-Niterói-brug, de wijk Urca en de Corcovado-berg.

Vanaf dit punt brengt een tweede kabelbaan je naar de top. Als je daar aankomt, begrijp je waarom Rio wordt beschouwd als een van de mooiste steden ter wereld. Op 395 meter hoogte geniet je van adembenemende uitzichten op het strand van Copacabana, Niterói en het fort Santa Cruz.

Verken de heuvels van Urca en de Suikerbroodberg ongeveer 45 minuten voordat je teruggaat naar de bus. Hier kun je genieten van het uitzicht op de charmante stad, het inheemse regenwoud zien en je beste foto's maken. Terug naar beneden bewonder je het landschap van Rio op weg naar een traditionele Barbecue Lunch, all-you-can-eat stijl. Braziliaanse Churrascarias (barbecueplaatsen) bieden een breed scala aan bijgerechten en alternatieve opties, dus ook als je voor een vegetarische optie kiest, ga je nog steeds tevreden weg.

Na de lunch gaan we naar het Maracanã-stadion waar we een panoramische ronde om het stadion maken en even stoppen zodat je de pracht van de tweevoudige gastheer van de Wereldbekerfinale kunt waarderen. Daar kun je je voorstellen hoeveel geschiedenis er heeft plaatsgevonden sinds de opening in 1950 toen Brazilië zijn eerste Wereldbeker organiseerde.

Van daaruit gaan we naar het treinstation van Cosme Velho in de wijk Laranjeiras, vanwaar we een treinrit van 20 minuten maken door het weelderige en dichte regenwoud van Tijuca naar het torenhoge Christus de Verlosser standbeeld. Het standbeeld, dat waakt over de stad Rio, is tot 38m hoog (125ft). Als je omhoog kijkt, zul je je gezegend en beschermd voelen door dit prachtige monument van Christus met open armen. Nu een van de nieuwe Zeven Wereldwonderen! Vanaf daar kun je het grootste deel van de stad zien, alle zuidelijke zone en helemaal tot aan Niterói. Het is een uniek uitzicht dat je zal verbazen. Je krijgt ongeveer 40 minuten om alle kanten en uitzichten van de Corcovado en het wereldwijd bekende Christusstandbeeld te leren kennen.

Na de treinrit naar beneden, gaan de gasten terug naar hun hotels, terwijl ze de kans krijgen om te horen over de economie van Rio, de twee keer dat de Wereldbeker in Brazilië werd gehouden, en het leven in de Favela's.

Deze volledige dagtour geeft je heel Rio de Janeiro: zijn belangrijkste bezienswaardigheden, zijn geschiedenis, zijn levensstijl en heerlijk eten. Jouw kennismaking met de lokale cultuur.

4. Rio de Janeiro - Mangrove en Jungletocht, privé (RIOEX9)

Mangrove en Jungletocht:

Rio heeft het geluk om zich te vestigen op een magische locatie, omringd door bergen, natuur en de jungle. Met deze tour ontdekt u een deel van het grootste stadsbos ter wereld, het Nationaal Park van Tijuca, na het rijden naar het begin van het pad beginnen we een korte wandeling (45 minuten) naar de top van Pedra Bonita piek (693m boven de zee) niveau). Deze piek heeft een van de meest indrukwekkende uitzichten over hele Rio! Na de wandeling en naar beneden rijden we verder naar het moderne stranddistrict Barra da Tijuca, dit gebied heeft een heel bijzonder karakter met veel lagunes met mangrove en moerassig gebied met veel vissen en dieren. Om dit te ontdekken maken we gebruik van een bootje voor een ritje tussen vele eilanden en smalle kanalen waar twee inheemse soorten dieren leven, met name de capibara en de breedsnuitkaaiman. De kans om beide te spotten is erg groot en een geweldige ervaring om ze in hun natuurlijke habitat in een grote stad te zien.

Duur 6 uur, start in de ochtend.

Inbegrepen:

- Vervoer met ophalen en wegbrengen
- Nederlands of Engelstalig begeleiding
- Junglewandeling naar de Pedra Bonita-piek

- Boottocht bij Barra Lagoons en Mangrove gebied
- Kaaiman en Capibara spotten

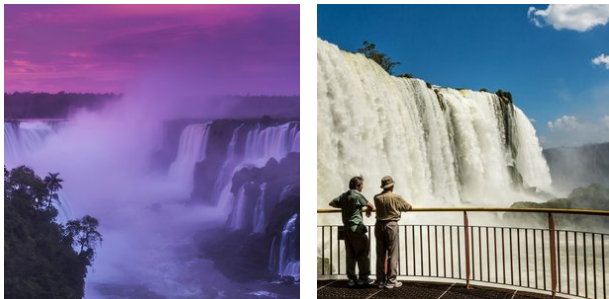
5. Rio de Janeiro - Foz do Iguaçu

Vandaag eindigt het arrangement in Rio de Janeiro. U wordt opgehaald bij het hotel en naar de luchthaven gebracht met een privé transfer, met aansluitend de binnenlandse vlucht naar Foz do Iguaçu. Na aankomst wordt u verwelkomd op de luchthaven en naar het hotel gebracht met een privé transfer. De rest van de dag kan naar eigen inzicht worden besteed.

- Zie tabblad hotels voor de accommodatie selectie tijdens uw verblijf in Foz do Iguaçu

6. Foz do Iguaçu - Excursie Braziliaanse zijde watervallen (prive) (IGUEX1)

Vandaag staat een 3 uur durende privé-excursie naar de Braziliaanse zijde van de watervallen op het programma. U wordt hiervoor opgehaald en weer afgezet bij het hotel.



7. Foz do Iguaçu - Excursie Argentijnse zijde watervallen en Gran Aventura bootexcursie (IGUEX4)

Vandaag staat een halve dag privé-excursie naar de Argentijnse zijde van de watervallen op het programma. U wordt hiervoor opgehaald en weer afgezet bij het hotel. Tijdens het bezoek aan de Argentijnse zijde van de watervallen is een fantastische jungle- en watervallen bootexcursie inbegrepen, de Gran Aventura Boat tour.

8. Foz do Iguaçu - Cuiabá

Vandaag eindigt het Foz do Iguaçu arrangement. U wordt opgehaald bij het hotel en met een privé transfer naar de luchthaven gebracht, met aansluitend de binnenlandse vlucht naar Cuiabá (overstap onderweg). Na aankomst wordt u verwelkomd op de luchthaven van Cuiabá en met een privé transfer naar het hotel gebracht.

- Zie tabblad hotels voor de accommodatiekeuze tijdens uw verblijf in Cuiabá

9. Cuiabá - Pantanal - Araras Eco Lodge (Start Pantanal arrangement)

U wordt opgehaald in Cuiabá en met een transfer naar de Araras Eco Lodge gebracht, midden in de Pantanal gelegen. Tijdens de rit is het al mogelijk om de bijzondere flora en fauna te zien. Na aankomst kunt u even inchecken en in de namiddag staat er al een zonsopgang excursie op het programma om de omgeving te verkennen en dieren in het wild te zien.

Na het diner staat er een avondexcursie op het programma. Ga met heldere zoeklampen op zoek naar wildlife dat 's nachts actief is, zoals de reuzenmierener.

Het verblijf in de Araras Eco Lodge is op basis van volpension en met dagelijkse excursies inbegrepen.

10. Pantanal - Araras Eco Lodge (Dag 2, Pantanal arrangement)

Op de tweede dag van uw verblijf in de Araras Eco lodge, gelegen aan de Transpantaneira in de Pantanal, begint u de dag met een heerlijk ontbijt. Daarna gaat u op een fotografische safari en maakt u een tocht met een roeiboot. Tijdens de droogteperiode kunt u genieten van een lunch naast de rivier en anders in de pousada. In de namiddag staat er een wandeling op het programma die leidt naar de beroemde Bugio-toren van 25 meter hoog. Na het avondeten gaat u op pad voor nog een nachtelijke wildlife speurtocht, bekend als "focagem noturna".

11. Araras Eco Lodge - Hotel Porto Jofre (Start Pantanal Jaguar arrangement)

Vandaag eindigt het arrangement in de Araras Eco Lodge en wordt u naar Porto Jofre gebracht. Onderweg kunt u genieten van spectaculaire rotsformaties van het savannah ecosysteem en de lokale flora en fauna ontdekken. De transfer zelf is een foto safari met foto stops als u dieren onderweg tegenkomt.

Na aankomst kunt u inchecken en na het diner ontspannen en even wennen aan deze regio van de Pantanal.

Het verblijf in uw hotel in Porto Jofre is op basis van volpension en met dagelijkse excursies inbegrepen.

12. Porto Jofre - Pousada Berco Pantaneiro (dagexcursie Jaguars spotten op de rivier) (POEX1)

Vandaag staat geheel in het teken van Jaguars spotten en uiteraard ook de andere geweldige natuur en wildlife van de Pantanal.

De Berço Pantaneiro heeft ook eigen boten voor safari's over de Pantaneiro-rivieren. Met meer dan 8 boten, uitgerust met comfortabele stoelen en motoren van 40 en 50 pk, kunnen ze snel en behendig over de rivier navigeren.

De boot excursie duurt gemiddeld 8 a 9 uur, beginnend om 7:30 uur en eindigend om 17:00 uur. Onderweg is er een lunch op de boot (lunchpakket).

De ervaring in combinatie met uitgebreide kennis van de omgeving maakt hun experts in het organiseren van de boottochten voor het observeren van wilde dieren. De route bestaat uit het verkennen van de rivieren die het Encontro das Águas Staatspark omringen, de plek met de hoogste concentratie jaguars ter wereld. In de periode juli - oktober is het spotten van de Jaguar bijna gegarandeerd tijdens deze excursie.

Tip; Neem zonnebrandcreme en insectenspray mee tijdens de excursie. En vergeet uw camera (en verrekijker) uiteraard niet.

13. Noordelijke Pantanal - Cuiabá - Chapada dos Guimarães (Start Self-drive)

Vandaag eindigt het arrangement in de Pantanal. U wordt met een transfer naar het autoverhuurbedrijf in Cuiaba gebracht. Aansluitend start de Self-drive naar het natuurgebied Chapada dos Guimarães. Oplevering van de huurauto in Cuiabá, waarna u verder reist naar het natuurpark. De rest van de dag kunt u naar eigen inzicht besteden en de omgeving verkennen.

Deze autorondreis biedt u de mogelijkheid om de verborgen schatten van Mato Grosso te ontdekken, zoals het nationale park 'Chapada dos Guimarães', gelegen op 64 km afstand van Cuiabá, en Bom Jardim in Nobres gelegen.

- Zie tabblad hotels voor de accommodatie selectie tijdens uw verblijf in Chapada dos Guimarães

14. Chapada dos Guimarães (Self-drive) (dag 2) - Volledige dagtour naar Cidade de Pedras en Vale do Rio Claro

Vandaag is de 2e dag van het Chapada dos Guimarães Self-drive arrangement. Er staat een fantastische dagexcursie op het programma om het nationale park te ontdekken, samen met een Engelssprekende gids. U wordt opgehaald bij het hotel of jullie spreken af bij een meeting point.

15. Chapada dos Guimarães (Self-drive) - Nobres (Excursie Salobra rivier + Lagoa das Araras trail)

Vandaag rijdt u verder naar Nobres en gaat u snorkelen bij de Aquarium en Salobra rivier in de middag. In de namiddag staat er een prachtige wandeling door het 'Lagoa das Araras' pad. Een Engelssprekende gids is niet inbegrepen vandaag. U wordt geholpen door lokale gidsen die ter plaatse aanwezig zijn.

- Zie tabblad hotels voor de accommodatie selectie tijdens uw verblijf in Bom Jardim - Nobres

16. Nobres - bezoek waterval "Cachoeira da Serra Azul" (Self-drive)

Na de lunch rijdt u 32 km (waarvan 29 km onverharde wegen) naar een fazenda. Op het terrein van deze fazenda bevindt zich een van de mooiste watervallen van de staat Mato Grosso, met een schitterende blauwe lagune. Ze noemen het "Cachoeira da Serra Azul" (waterval van het blauwe plateau). Een uniek natuurspektakel dat u niet mag missen. Vooraf wordt u uitgerust met een zwemvest en snorkeluitrusting.

Vervolgens moet de rest van het traject naar de waterval te voet worden afgelegd. De route is een beetje inspannend, dus neem zeker wandelschoenen mee. U loopt over een klein pad door een galerijbos, daarna klimt u ongeveer 250 stenen trappen omhoog en 250 trappen omlaag om de lagune te bereiken. In volledig afgezonderde, ongerepte natuur wordt u betoverd door het zicht, een grote blauw schitterende waterval spat voor u uit. Ga het water in om even heerlijk te zwemmen.

Na afloop loopt u weer terug over de trappen naar de auto. Het is mogelijk om halverwege de trappen de rest af te leggen via een 700 meter zipline, avontuur gegarandeerd. Indien u van de zipline gebruik wenst te maken, geef dit van tevoren aan de lokale gids door. Hiervoor berekenen ze een kleine toeslag, circa 10 euro per persoon.

Terugkeer naar de accommodatie in de namiddag, diner suggestie bij het restaurant Lukinhas, indien u verblijft in Bom Jardim.

17. Nobres - Zuid-Amazone (Self-drive)

Vandaag verlaat u het prachtige gebied bij Nobres en rijdt u verder naar de Zuidelijke Amazone, duur aantal uur. Na aankomst bij de accommodatie kunt u gebruik maken van de faciliteiten van de lodge en de omgeving verkennen. De lodge maakt gebruik van lokale gidsen.

- Het verblijf in de Zuid-Amazone is de lodge Jardim da Amazônia op basis van volpension, met dagelijkse excursies inbegrepen

18. Zuidelijke Amazone - Jardim Amazonia Ecolodge (Dag 2 arrangement)

Begin de dag met een ontbijt, Vervolg met een vroege fototocht (om 6 uur) op de Rio Claro en het meer, met een focus op de *Conothraupis mesoleuca* (Tiê-Bicudo), Maak daarna een wandeling over de Angelim-route. Geniet van een lunch in de pousada. Spendeer de namiddag aan het kanoën op het meer, bezoek de broedplaats van de Araras. Sluit de dag af met een diner en rustige overnachting.

19. Zuidelijke Amazone - Jardim Amazonia Ecolodge (Dag 3 arrangement)

Begin uw dag met een voedzaam ontbijt. Vervolgens begint u aan een kanotocht naar het Piquia-pad, een avontuur van ongeveer 3 uur. Lunch wordt geserveerd in de pousada. Vrije middag om te ontspannen of samen met de lokale gids nog even op pad te gaan in de omgeving van de lodge.

Geniet van een heerlijk diner en een comfortabele overnachting.

20. Zuidelijke Amazone - Cuiaba (einde Self-drive) - Rio de Janeiro airport hotel

Vandaag staat het laatste gedeelte van de Self-drive op het programma van de Zuidelijke Amazone naar Cuiaba. Dit is een lange rit van circa 4 uur, dus zorg dat u op tijd vertrekt, afhankelijk van het tijdstip van uw vlucht. Na aankomst op de luchthaven van Cuiaba levert u de huurauto in en staat de vlucht naar Rio de Janeiro op het programma. Hier overnacht u bij het airport hotel.

- Zie tabblad hotels voor de accommodatie selectie tijdens uw verblijf in Rio de Janeiro

21. Rio de Janeiro luchthaven - Ilha Grande (SIB)

Vanaf de luchthaven van Rio, staat de transfer naar het haventje van Angra dos Reis op het programma, in gezelschap van andere toeristen (prive transfer beschikbaar tegen meerkosten). Angra dos Reis ligt op circa 2 a 3 uur rijden van Rio de Janeiro, afhankelijk van de drukte.

Vanuit het haventje vertrekt u met de flexboot naar Ilha Grande (tickets inbegrepen), waarna u na aankomst wordt verwelkomd bij het haventje van Vila do Abraão op het eiland Ilha Grande en al wandelend naar de accommodatie wordt gebracht.

Tijdens het wandelen wordt u ondersteund met de bagage door locals (kleine fooi geven). Indien u verblijft in Casa da Ilha Inn, Pousada Asalam of Portal do Sol, dan is de aankomst transfer iets anders. Zij hebben namelijk een eigen bootje en pikken u daarmee op bij het haventje van Vila do Abraão voor de transfer naar de accommodatie, dat een paar minuten verderop ligt nabij het dorpje.

- Zie tabblad hotels voor de hotelselectie tijdens uw verblijf op het eiland Ilha Grande

22. Ilha Grande - Schooner boottocht Lagoa Azul

Vandaag staat de Schooner boottocht Lagoa Azul op het programma, duur circa 6 uur. Dit is een fantastische bootexcursie met tijd voor ontspanning, snorkelen en het ontdekken van prachtige baaien en strandjes.

23. Ilha Grande - Vrije dag

Deze dag kunt u naar eigen inzicht besteden en genieten van Ilha Grande. Verken de ongerepte natuur door te wandelen op de talrijke paden van het met Atlantisch regenwoud overdekte eiland of ontspan op de serene stranden zoals Lopes Mendes. Kajakken of Suppen door de helderblauwe wateren is ook een uitstekende manier om de schoonheid van het eiland te ervaren. Proef de lokale keuken in het gezellige dorpje Vila do Abraao en dompel uzelf onder in de rustige sfeer van dit prachtige eiland.

24. Ilha Grande - Einde arrangement

Vandaag eindigt het arrangement op Ilha Grande. U neemt de flexboot (boottickets inbegrepen) terug naar het haventje van Angra dos Reis, met aansluitend de transfer in gezelschap van andere toeristen naar Rio de Janeiro of Paraty, afhankelijk van uw doorreis.

Vluchtschema

Datum:	Van:	Naar:	Vertrek:	Aankomst:	Overstap:	Airline:
11/07/2024	Amsterdam	Rio de Janeiro	18:05	04:55	1	ITA Airways, via Rome, bagage wordt doorgelabeld
16/07/2024	Rio de Janeiro	Foz do Iguaçu	11:10	13:20	0	LATAM
19/07/2024	Foz do Iguaçu	Cuiabá	11:30	16:15	1	GOL, via Sao Paulo, bagage wordt doorgelabeld
31/07/2024	Cuiabá	Rio de Janeiro	16:45	22:30	1	Latam, via Sao Paulo, bagage wordt doorgelabeld
04/08/2024	Rio de Janeiro	Amsterdam	14:25	11:00, aankomst volgende dag lokale tijd NL	1	ITA Airways, via Rome, bagage wordt doorgelabeld

Bestemmingen

1. Rio de Janeiro

Rio de Janeiro, ook wel bekend als 'a cidade maravilhosa', de prachtige stad, behoort zonder twijfel tot de mooiste steden ter wereld. Het is een adembenemende mix van weelderig groene bergen, uitgestrekte zandstranden en de onmetelijkheid van de Atlantische Oceaan.

Naast de wereldberoemde bezienswaardigheden zoals de Suikerbroodberg (Pão de Açúcar), de Corcovado met het iconische Christusbeeld en de stranden van Copacabana en Ipanema, heeft Rio de Janeiro nog veel meer te bieden.

De stad bruist van energie en ritme, en de lokale bevolking, de 'cariocas', staan bekend om hun aanstekelijke vrolijkheid. Ervaar het zelf in de levendige uitgaanswijk Lapa, met zijn talloze dansgelegenheden en gezellige bars. Vergeet niet een bezoek te brengen aan de beroemde trappen van Santa Teresa, een kleurrijke en artistieke buurt.

Op zondagen wordt de boulevard in Rio vrijwel autovrij, waardoor het de perfecte gelegenheid is om kilometerslang te fietsen, skaten of wandelen langs de kust. Een van de meest prachtige, maar minder bekende uitzichten in Rio is vanaf de 'Vista Chinese'. Vanuit het regenwoud in het hart van de stad, genaamd 'Floresta da Tijuca', kijk je uit over deze unieke metropool.

Waar anders kun je het beroemdste carnavalsfeest ter wereld meemaken, ontspannen op de prachtige stranden, feesten tot in de vroege uurtjes of simpelweg genieten van de adembenemende uitzichten? Rio is het perfecte startpunt voor een rondreis door Brazilië. Mocht je niet ver willen reizen, dan zijn er in de directe omgeving ook diverse plaatsen die het bezoeken waard zijn, zoals het prachtige schiereiland Buzios, het historische kustplaatsje Paraty of het weelderige tropische eiland Ilha Grande.

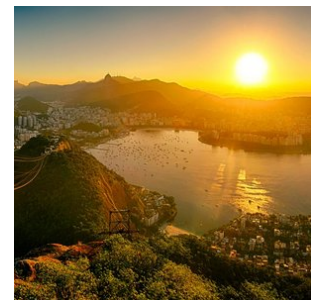
Bovendien biedt Rio de Janeiro een scala aan culinaire hoogstandjes en restaurants die de Braziliaanse keuken vertegenwoordigen. Proef heerlijke lokale gerechten zoals feijoada, pão de queijo en brigadeiro, of geniet van internationale culinaire ervaringen in de vele eetgelegenheden verspreid door de stad.

Kortom, Rio de Janeiro is een stad die je moet ervaren. Het is een feest voor alle zintuigen en biedt de perfecte mix van cultuur, natuur, stranden en entertainment. Plan je bezoek zorgvuldig en laat je betoveren door de magie van deze prachtige stad en de vele mogelijkheden die het te bieden heeft.

Restauranttips in Rio de Janeiro:

1. Churrascaria Palace: Deze bekroonde churrascaria, gelegen in de wijk Copacabana, is een favoriet onder vleesliefhebbers. Geniet van een uitgebreid assortiment heerlijk gegrild vlees, geserveerd op traditionele Braziliaanse wijze.
2. Aprazível: Dit restaurant in de charmante wijk Santa Teresa biedt een combinatie van heerlijke Braziliaanse gerechten en een prachtig uitzicht over de stad. Het menu omvat zowel traditionele als eigentijdse gerechten, bereid met verse en lokale ingrediënten.
3. Zaza Bistro Tropical: Gelegen in de wijk Ipanema, staat dit restaurant bekend om zijn creatieve fusiongerechten met invloeden uit verschillende keukens. Proef unieke smaken en geniet van de ontspannen sfeer en kleurrijke inrichting.
4. Bar do Mineiro: Voor een authentieke Braziliaanse ervaring moet je dit informele restaurant in de wijk Santa Teresa bezoeken. Probeer de traditionele Braziliaanse gerechten, zoals feijoada (zwarte bonen stoofpot) en pasteis (gefrituurde pasteitjes).
5. Sushi Leblon: Voor liefhebbers van sushi en Japanse gerechten is Sushi Leblon een must-visit. Dit gerenommeerde restaurant in de wijk Leblon staat bekend om zijn verse vis en creatieve sushi-rollen, bereid met vakmanschap en oog voor detail.

Dit zijn slechts enkele van de vele geweldige restaurants die Rio de Janeiro te bieden heeft. Het diverse culinaire landschap van de stad biedt voor elk wat wils, of je nu op zoek bent naar traditionele Braziliaanse gerechten, internationale smaken of fusionkeukens. Vergeet niet om vooraf te reserveren, vooral voor populaire restaurants, om teleurstellingen te voorkomen en een tafel te bemachtigen.



2. Foz do Iguaçu

Foz do Iguaçu, een van de meest adembenemende natuurwonderen van Brazilië, betovert reizigers met haar majestueuze watergordijn. Een oogverblindende cluster van maar liefst 275 watervallen strekt zich uit over een breedte van 2,7 kilometer, een natuurlijk meesterwerk dat de immense kracht en schoonheid van de natuur perfect belichaamt.

Centraal in dit waterige spektakel ligt de 'Devil's Throat', waar een intense symfonie van 14 watervallen samensmelt in een brullend crescendo van water en damp. Bezoekers kunnen op verschillende manieren dit schouwspel ervaren. Je kunt het pad van de loopbruggen volgen, die je bijna tot aan de waterige voet van de watervallen leiden, of deelnemen aan een

opwindende boottocht. Voor de adrenalinezoekers biedt een helikoptervlucht de meest sensationele ervaring, waarbij je een panoramisch uitzicht op dit waterwonderland krijgt.

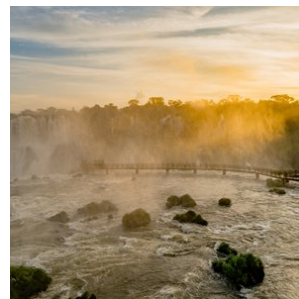
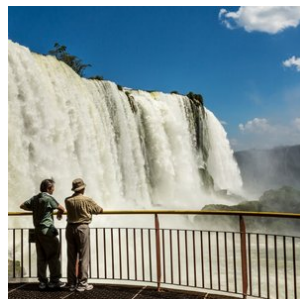
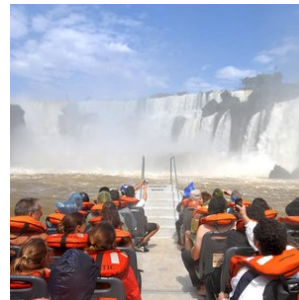
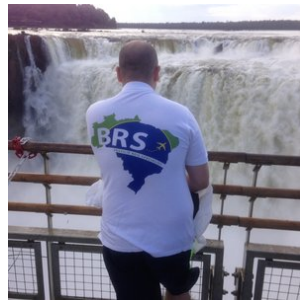
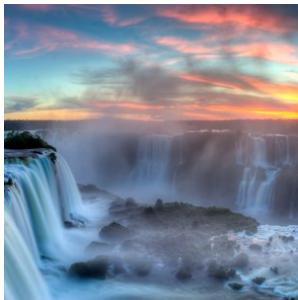
De omgeving van Foz do Iguaçu biedt ook een unieke geografische attractie, het drielandenpunt, waar de grenzen van Argentinië, Paraguay en Brazilië samenkomen. De aangrenzende nationale parken, opgezet om het kostbare ecosysteem te beschermen, bieden de mogelijkheid om het rijke, levendige regenwoud te verkennen. Hier leven meer dan 400 vogelsoorten, talloze zoogdieren, reptielen en een ontzagwekkende diversiteit van meer dan 2000 plantensoorten.

Als het gaat om accommodaties, biedt Foz do Iguaçu een scala aan opties die passen bij verschillende reisbehoeften. Degenen die zich willen onderdompelen in een luxueuze omgeving dicht bij de watervallen kunnen kiezen voor Hotel das Cataratas.

Het stadje Foz do Iguaçu zelf is ook niet te missen, met een overvloed aan hotels voor alle soorten comfort. Het hele jaar door zijn de watervallen toegankelijk voor bezoekers, maar de ideale periode om de waterkunstwerken in hun volle glorie te ervaren is tijdens de Braziliaanse zomer (onze winter in Nederland), wanneer de watervallen op hun krachtigst zijn door het enorme watervolume en er minimale regenval is.

Restaurant tips Foz do Iguaçu:

1. Churrascaria do Gaúcho: Dit is een populaire keuze voor liefhebbers van de Braziliaanse churrascaria - een traditionele barbecue-stijl met een verscheidenheid aan heerlijke, sappige vleeswaren. Het vlees wordt aan enorme spiesen gegrild en vervolgens aan tafel gesneden.
2. Restaurante Barracão: Dit lokale restaurant biedt een buffet met een uitgebreid aanbod aan Braziliaanse gerechten. Naast het vlees en de vis, vind je er ook een rijke selectie aan salades, groenten en typische Braziliaanse bijgerechten zoals feijoada (zwarte bonensoep met varkensvlees).
3. Itaipu Restaurant: Gelegen naast het fameuze Itaipu Dam, dit restaurant biedt een fantastisch uitzicht gecombineerd met een verscheidenheid aan zowel lokale als internationale gerechten. Het is de perfecte plek om te ontspannen na een rondleiding door de dam.
4. La Mafia Trattoria: Voor een verandering van tempo en smaak, biedt La Mafia Trattoria een selectie van heerlijke Italiaanse gerechten. De sfeer doet denken aan de jaren '20, met foto's van beroemde maffiosi aan de muren, wat een unieke ervaring biedt aan de bezoekers.
5. Capitão Bar: Als je zin hebt in een informele maaltijd met een geweldig uitzicht op de Paraná-rivier, dan is Capitão Bar de plek om te zijn. Hier kun je genieten van verse vis, zeevruchten en koude drankjes terwijl je ontspant op het terras. Het is een perfecte plek om de dag af te sluiten na een bezoek aan de watervallen.

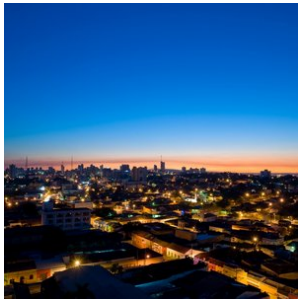




3. Cuiabá

Cuiabá is de hoofdstad van de Braziliaanse staat Mato Grosso. De stad dient als toegangspoort tot drie totaal verschillende, maar even imposante natuurgebieden: de zuidelijke Amazone, de noordelijke Pantanal en het nationale park Chapada dos Guimarães. Van deze drie gebieden wordt de noordelijke Pantanal het meest bezocht vanuit Cuiabá. Cuiabá zelf is een drukke en snelgroeïende stad met ruim een half miljoen inwoners. Het is een interessante mix van koloniale villa's en moderne wolkenkrabbers. Tijdens een bezoek aan de stad zijn er ook een aantal uitstekende musea te bezoeken zoals het museum 'Rondon do Índio', dat de grootste collectie ter wereld herbergt van kunstobjecten van inheemse bevolkingen.

Kortom, Cuiabá is de perfecte startplaats om diverse natuur bestemmingen te bezoeken in deze regio van Brazilië.



4. Pantanal-Noord

Cuiabá, gelegen in het hart van Brazilië, vormt de toegangspoort tot het noordelijke gedeelte van de Pantanal, dat bekend staat als de ultieme plek om jaguars te spotten.

Dit immense laagland, dat tijdens het regenseizoen (december - maart) grotendeels overstroomt, is het grootste moerasgebied ter wereld. Met een indrukwekkende oppervlakte van ongeveer 150.000 vierkante kilometer is de Pantanal meer dan vier keer zo groot als Nederland. Dit unieke gebied biedt weelderige vegetatie, ontelbare riviertjes en meren, en staat bekend om zijn uitzonderlijke fauna. Hier kunt u de zeldzame en elegante jaguar, wilde papegaaien, miereneters, wilde zwijnen, capibara's, zwarte kaaimannen en meer dan 600 verschillende vogelsoorten, waaronder de imposante jabiru, bewonderen. Een safari door deze bijzondere wildernis is een unieke ervaring en biedt volop mogelijkheden om zeldzame vogels en dieren te spotten en te fotograferen.

Een bezoek aan de Pantanal is zonder twijfel een hoogtepunt van elke reis. Er zijn diverse lodges in verschillende comfortklassen beschikbaar, vaak op basis van volpension en inclusief dagelijkse excursies. Geniet van de authentieke gastvrijheid, comfortabele accommodaties en deskundige lokale gidsen die u zullen begeleiden op uw avontuurlijke ontdekkingsstocht door dit adembenemende natuurgebied.

Beste reistijd voor de Pantanal:

Het Pantanal landschap varieert per seizoen, maar blijft steeds prachtig. De jaarlijkse neerslag bedraagt gemiddeld 1500mm, voornamelijk tussen november en maart.

NAT-seizoen (januari-maart): De zomerregens revitaliseren de flora en fauna, met prachtige waterlandschappen en een rijke dierenwereld.

TUSSEN-seizoen (april-juni): Na de regens vormen zich lagoons die een rijke voedselbron vormen voor watervogels. Het weer is milder en dieren worden actiever.

DROOG-seizoen (juli-oktober): Het ideale moment voor dierenobservatie, met velden die drogen en dieren die zich verzamelen rond waterbronnen.

REGEN-seizoen (november-december): Er valt veel regen, maar niet genoeg voor overstromingen. Dit seizoen is perfect voor vogelobservatie.

Combinatie met andere natuurgebieden

De Noordelijke Pantanal kan perfect gecombineerd worden met een bezoek aan de adembenemende bestemmingen Chapada dos Guimarães en Nobres, want deze bestemmingen liggen op rijafstand van Cuiaba (2 uurtjes naar Chapada dos Guimarães).

Chapada dos Guimarães, een indrukwekkend nationaal park met majestueuze kliffen en watervallen, ligt op korte afstand van Cuiabá. Hier kunt u genieten van uitdagende wandelingen, panoramische uitzichten en unieke geologische formaties. Het is een paradijs voor avonturiers en natuurliefhebbers.

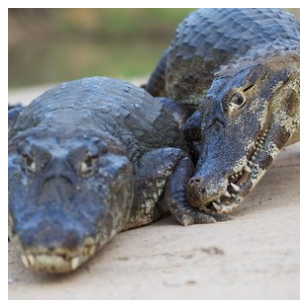
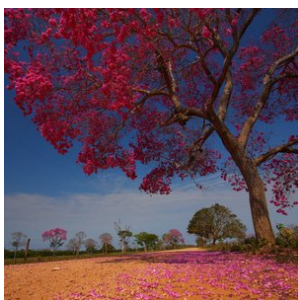
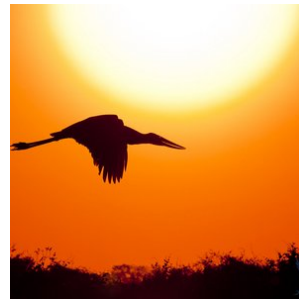
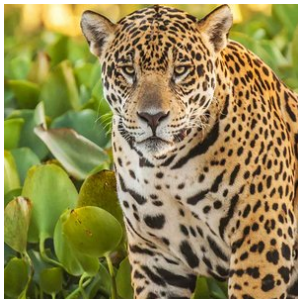
Nobres, gelegen in de buurt van Chapada dos Guimarães, is een verborgen juweeltje met kristalheldere rivieren en natuurlijke zwemgaten. Snorkel tussen kleurrijke vissen, ontdek ondergrondse grotten en bewonder de overvloedige biodiversiteit van dit ecologische paradijs.

Door een bezoek aan de Noordelijke Pantanal te combineren met Chapada dos Guimarães en Nobres, kunt u een unieke reiservaring beleven. Van het spotten van jaguars en het ervaren van het weelderige moerasgebied tot het verkennen van prachtige kliffen en het genieten van verfrissende wateractiviteiten, deze combinatie van bestemmingen biedt een gevarieerd en onvergetelijk avontuur.

Brazilië Reis Specialist kan u helpen bij het plannen van een op maat gemaakte reisroute, zodat u het beste uit uw bezoek aan de Noordelijke Pantanal, Chapada dos Guimarães en Nobres kunt halen. Laat ons uw reiswensen kennen en wij zorgen ervoor dat uw reis een onvergetelijke ervaring wordt.

Voor het zuidelijke gedeelte van de Pantanal kunt u beter uitwijken naar Campo Grande, waar u de Pantanal tevens met Bonito kunt combineren, waar je kan riviernorkelen en genieten van prachtige natuur. Tussen Cuiaba en Campo Grande zijn nachtbussen beschikbaar of u kunt een binnenlandse vlucht nemen.

[Ontdek hier onze arrangementen voor de Zuidelijke Pantanal.](#)



5. Nobres

Nobres, gelegen op ongeveer 2 uur rijden van zowel Cuiaba als het natuurreservaat Chapada dos Guimarães, is een verborgen parel in het hart van Brazilië. Het kleine dorpje Bom Jardim vormt de poort naar dit spectaculaire natuurgebied, omringd door rivieren en glasheldere lagunes.

Nobres staat vooral bekend om het riviersnokkelen. De transparante wateren geven u een uniek zicht op een breed scala aan zoetwatervis en plantensoorten. De ervaring wordt vaak vergeleken met die van Bonito, een bekende toeristische bestemming nabij de Zuidelijke Pantanal.

Een van de belangrijkste voordelen van Nobres is de strategische ligging. Het biedt uitstekende logistieke verbindingen met de Noordelijke Pantanal, Chapada dos Guimarães en zelfs de Zuidelijke Amazone, wat het een uitstekende uitvalsbasis maakt voor verder avontuur.

Bovendien bevindt Nobres zich in een overgangsgebied tussen de bergen en het Amazone regenwoud. Dit unieke ecosysteem leidt tot een bijzonder rijke biodiversiteit, waardoor het een geweldige plek is voor natuurliefhebbers en ecotoeristen.

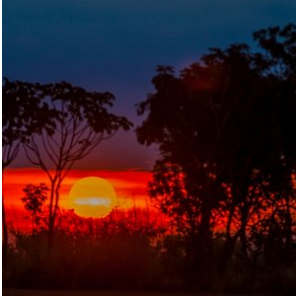
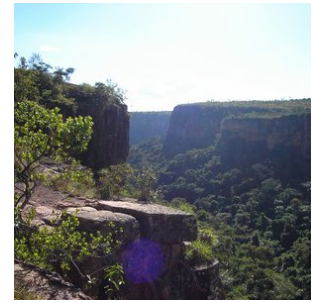
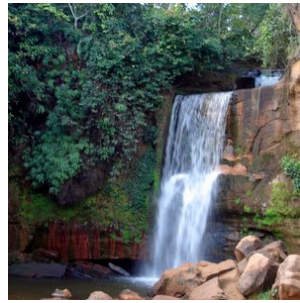


6. Chapada dos Guimarães

Gelegen op slechts 64 km van Cuiaba in Mato Grosso, treft u het majestueuze nationale park Chapada dos Guimarães aan. Dit park wordt gekenmerkt door zijn hoge bergplateaus (600 - 800 meter), millennia-oude rotsformaties en grotten, spectaculaire watervallen, schilderachtige wandelpaden en een rijke diversiteit aan flora en fauna. Het is een paradijs voor natuurliefhebbers en herbergt een van de zeldzaamste diersoorten van Brazilië, de 'Loboguará', ook bekend als de gemaande wolf. Ook vogelliefhebbers zullen gefascineerd zijn door de talloze unieke vogelsoorten die hier te vinden zijn.

Maar Chapada dos Guimarães biedt meer dan alleen adembenemende natuur. Het staat ook bekend om zijn archeologische en paleontologische rijkdom, waaronder talrijke prehistorische rotsschilderingen, waardoor het een interessante bestemming is voor geschiedenislijfhebbers. Daarnaast wordt de regio als heilig beschouwd door de inheemse bevolking en wordt het vaak geassocieerd met mystieke verhalen en ufologische verschijnselen, wat het een fascinerende bestemming maakt voor avontuurlijke reizigers en liefhebbers van folklore.

Het park biedt ook een scala aan activiteiten voor de avontuurlijke reiziger, van wandelen en vogels kijken tot raften en abseilen. Of je nu wilt ontspannen in de schoonheid van de natuur, de lokale cultuur wilt ontdekken, of een adrenaline-gevulde vakantie zoekt, Chapada dos Guimarães heeft het allemaal.



7. Amazone-Zuid

Ontdek de Zuidelijke Amazone. De Jardim da Amazônia lodge bevindt zich in de gemeente São José do Rio Claro, op het Chapadão dos Parecis, een uitgestrekt zandsteenplateau waar de Cerrado, de savanne van Brazilië, de Amazone ontmoet, de geboorteplaats van vele bronnen en een rijke biodiversiteit.

Dit gedeelte van de jungle staat bekend om de schilderachtige schoonheid, dat een belangrijke ecologische corridor vormt in de valleien van de Rio Claro en Arinos, behorend tot het stroomgebied van de Tapajós.

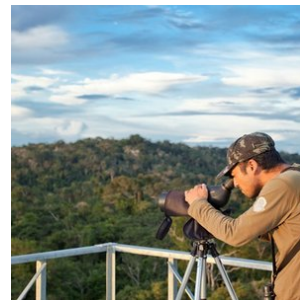
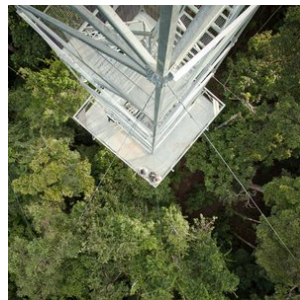
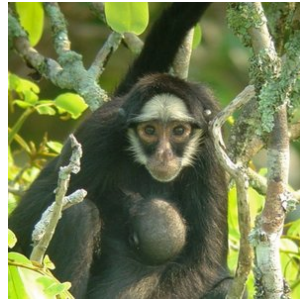
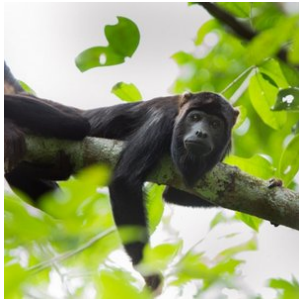
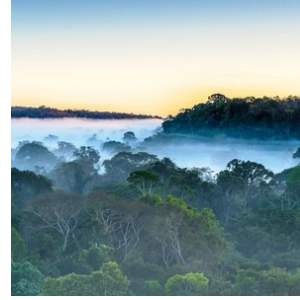
Bekroond met het 'Tesouro Verde' duurzaamheidslabel, heeft de Jardim da Amazônia lodge een oppervlakte van 100 hectare met meer dan 20 duizend vierkante meter aan wateroppervlak aan de oevers van de Rio Claro, en grenst aan een gebied van 80 duizend hectare Amazonewoud.

De ecologische visie en het pionierswerk in de regio hebben geleid tot de instandhouding van een groot ongerept gebied van primair Amazonewoud.

Een andere plek van de Zuidelijke Amazone is Alta Floresta.

Alta floresta is een magische plaats dat zich bevindt aan de rand van het zuidelijke Amazonegebied, waar het tropisch oerwoud het hooggelegen loofwoud ontmoet. Alta Floresta ontwikkelt zich razendsnel tot hoofdstad van het ecotoerisme in de zuidelijke Amazone en een reis hierheen is heel goed te combineren met de Noordelijke Pantanal. Middenin een groot privé reservaat bevindt zich de Cristalino Jungle Lodge, ongetwijfeld de beste plek om de bijzondere natuur in de regio te beleven. Het is een zeer belangrijk gebied dat gekenmerkt wordt door de biodiversiteit en een grote variëteit aan diersoorten, zelfs voor Amazone begrippen. Het is één van de beste plekken om vogels, zoogdieren, vlinders en orchideeën te spotten in een natuurlijke omgeving.

De Cristalino Jungle lodge is een begrip voor vogelaars!



8. Ilha Grande

Ilha Grande: Tropisch Paradijs op een Steenworp van Rio de Janeiro

Ilha Grande is een idyllische bestemming die perfect te combineren is met een bezoek aan Rio de Janeiro. Dit tropische eiland, bedekt met weelderige jungle en omgeven door kristalhelder water, ligt slechts 100 km van Rio en 5 km van de kust. De serene afgelegen stranden en het rijke onderwaterleven maken het eiland een paradijs voor snorkelaars en strandliefhebbers.

Ilha Grande biedt talloze wandelmogelijkheden door de dichte Atlantische regenwouden die het eiland overwoekert. Van eenvoudige wandelroutes tot meerdaagse trektochten die je rond het hele eiland voeren, er is voor ieder wat wils. Één van de absolute hoogtepunten is het strand **Praia do Lopes Mendes**, dat vaak wordt genoemd als één van de mooiste stranden van Brazilië. Met zijn poederzachte zand en turquoise wateren is het de perfecte plek om tot rust te komen.

Het charmante dorpje **Vila do Abraão**, aan de noordoostzijde van het eiland, fungeert als het centrale punt voor toeristen. Vanuit hier kun je met boten diverse dagtochten boeken naar afgelegen stranden, verborgen baaien en andere natuurlijke wonderen. Ook zijn er boottochten mogelijk naar indrukwekkende snorkelplekken zoals **Lagoa Azul** (de Blauwe Lagune) en **Saco do Céu** (Hemelbaai).

Accommodatie en Bereikbaarheid

Vila do Abraão heeft een breed scala aan accommodaties, variërend van gezellige pousadas en hostels tot luxe boutique hotels. De meeste accommodaties hebben een ontspannen, tropische sfeer en liggen op loopafstand van het strand.

Ilha Grande is uitsluitend per boot bereikbaar vanuit de kustplaatsen **Angra dos Reis**, **Mangaratiba**, of **Conceição de Jacaréí**. Regelmatige veerboten en privéboottransfers zorgen voor een vlotte verbinding met het vasteland.

Restauranttips in Vila do Abraão

1. Lua e Mar

Dit populaire restaurant ligt direct aan het strand en biedt een idyllische setting. Hier kun je genieten van verse vis en zeevruchten, bereid met traditionele Braziliaanse smaken. Probeer de moqueca (Braziliaanse visstooftpot) – een aanrader!

2. Dom Mario

Bekend om zijn intieme sfeer en verfijnde gerechten, is Dom Mario een van de culinaire parels van Abraão. Het menu varieert, maar de visgerechten, steaks en handgemaakte pasta zijn favorieten onder bezoekers.

3. Restaurante Pé na Areia

Zoals de naam al doet vermoeden, eet je hier letterlijk met je voeten in het zand. Dit restaurant biedt een mix van Braziliaanse en internationale gerechten, met een focus op lokale ingrediënten. Het is een geweldige plek voor een ontspannen diner bij zonsondergang.

4. Café do Mar

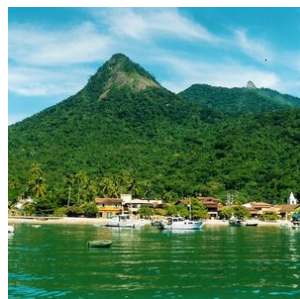
Perfect voor zowel ontbijt als diner. Dit charmante café serveert verse fruitsappen, huisgemaakte taarten en eenvoudige, maar heerlijke lunch- en dinergerechten. De ligging aan het strand maakt het extra bijzonder.

5. O Pescador

Een gezellig restaurant dat gespecialiseerd is in gerechten met zeevruchten. De kreeft en gegrilde vis zijn hier bijzonder populair. De vriendelijke service maakt het een geliefde plek bij zowel locals als toeristen.

6. Creperia Tropicana

Voor een snelle en heerlijke maaltijd is deze crêperie een uitstekende keuze. Ze bieden zowel hartige als zoete crêpes, perfect als lichte lunch of snack na een dagje strand.





Hotels

Toeristenklasse Hotels

1. Foz do Iguaçu - Hotel Pousada Guata Porã

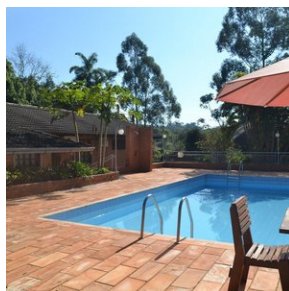
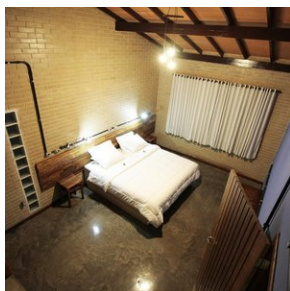
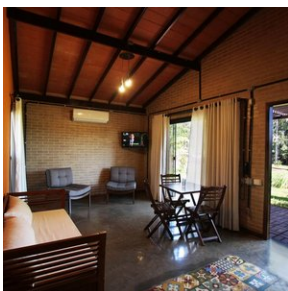
Kamertype: **Bungalow**

Maaltijd type: **Ontbijt inbegrepen**

Aantal nachten: **3**

Aantal kamers: **1, familie bungalow**

Het Pousada Guata Porã biedt gratis WiFi en ligt in Foz do Iguaçu, op 600 meter van het vogelpark en de beroemde watervallen van Iguaçu. Dit pension heeft een buitenbad, een bar en een restaurant. Alle accommodaties beschikken over een patio, airconditioning, een eethoek, een zithoek met een flatscreen-tv met satellietzenders en een eigen badkamer met een douche. Handdoeken worden verstrekt.



2. Cuiabá - Hotel Amazon Plaza

Kamertype: **Standaard 3-persoonskamer**

Maaltijd type: **Ontbijt inbegrepen**

Aantal nachten: **1**

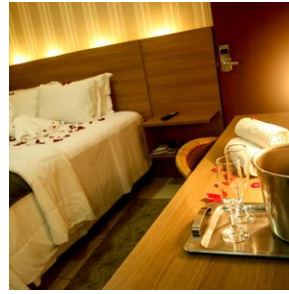
Aantal kamers: **1**

Gelegen in het centrum van Cuiabá, dichtbij winkels en restaurants, valt Amazon Plaza op door zijn Indiaas geïnspireerde inrichting. Het beschikt over een aantrekkelijk zwembad met waterval in een tuin en hangmatten, evenals gratis Wi-Fi.

Dit hotel biedt lichte kamers met kleurrijke accenten en moderne faciliteiten. Ze zijn ruim en voorzien van airconditioning, een kingsize bed, kabel-tv, telefoon en minibar. Er is 24 uur per dag roomservice beschikbaar.

Met uitzicht op de weelderige palmbomen in de tuin, kunnen gasten genieten van een buffetontbijt in een ruime eetruimte. Er worden vers bereide regionale lekkernijen, fruit, sappen en een assortiment aan broden en gebak geserveerd.

In lijn met het Indiaase thema, dat terug te zien is in de levendige muur- en plafondschilderingen, biedt de Amerikaanse bar van Amazon Plaza een selectie van verfrissingen en exotische regionale cocktails.



3. Porto Jofre - Pousada Berço Pantaneiro

Kamertype: **Standaard 3-persoonskamer**

Maaltijd type: **Volpension**

Aantal nachten: **2**

Aantal kamers: **1**

Pousada Berço Pantaneiro is gelegen in Porto Jofre midden in de wilde natuur en dichtbij de rivier. Met persoonlijke service en een zeer gastvrije benadering krijgen de gasten een fantastische Pantaneiro-ervaring.

Structuur van de Pousada:

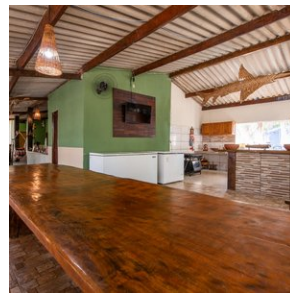
Met 11 appartementen werkt de pousada met een volpension systeem, inclusief ontbijt, lunch en diner. De kamers zijn uitgerust met airconditioning, een elektrische douche, en comfortabele bedden. De pousada biedt zeer snel Wi-Fi (starlink systeem). Er is een gemeenschappelijke ruimte waar de gasten zich aan het einde van de dag te verzamelen en ervaringen delen die gedurende de excursies zijn opgedaan, een tv-ruimte met betaalde zenders, een barbecueplek en een eetruimte waar maaltijden worden geserveerd.

Wildlife boot SAFARI :

De Berço Pantaneiro biedt niet alleen accommodatie, maar heeft ook eigen safari's over de Pantaneiro-rivieren. Met meer dan 8 boten, uitgerust met comfortabele stoelen en motoren van 40 en 50 pk, kunnen ze snel en behendig over de rivier navigeren.

De boot excursies duren gemiddeld 9 uur, beginnend om 7:30 uur en eindigend om 17:00 uur. Ondeweg is er een lunch op de boot (lunchpakket).

De ervaring in combinatie met uitgebreide kennis van de omgeving maakt hun experts in het organiseren van de bottours voor het observeren van wilde dieren. Onze route bestaat uit het verkennen van de rivieren die het Encontro das Águas Staatspark omringen, de plek met de hoogste concentratie jaguars ter wereld.



4. Nobres - Pousada Rota das Águas

Kamer type: **Standaard 3-persoonskamer**

Maaltijd type: **Ontbijt inbegrepen**

Aantal nachten: **2**

Aantal kamers: **1**

Pousada Rota das Águas is een recent gebouwde accommodatie en straalt een rustieke sfeer uit. De suites bieden een regionale decoratie van de Zuid Amazone. Uiteraard zijn de kamers van alle gemakken voorzien zoals airco, tv, minibar en een eigen badkamer. Iedere kamer heeft hangmatten om te relaxen omgeven door de prachtige tuin van de accommodatie. Een pure frisse lucht, rust, en ecotoerisme activiteiten kenmerken het verblijf in deze mooie pousada.

Er is gratis parkeergelegenheid op de accommodatie en gratis Wifi.



5. Zuid-Amazone - Jardim Amazonia Eco lodge

Kamer type: **Standaard 3-persoonskamer**

Maaltijd type: **Volpension**

Aantal nachten: **3**

Aantal kamers: **1**

Jardim da Amazônia Lodge – Een Oase van Natuurlijke Schoonheid

Gelegen aan de oevers van de kristalheldere Rio Claro, in het zuiden van het Amazonegebied, biedt **Jardim da Amazônia Lodge** een unieke natuurervaring waar de Cerrado en de Amazone samenkomen. Dit ecologische paradijs van 100 hectare grenst aan een beschermde natuurzone van 80.000 hectare en herbergt een ongelooflijke biodiversiteit.

Comfort in Harmonie met de Natuur

De lodge is ontworpen in de stijl van traditionele houten paalwoningen uit de jaren 80, met een rustieke en gezellige sfeer die perfect aansluit bij de omringende natuur. De warme aardetinten en natuurlijke materialen zorgen voor een authentieke, comfortabele ervaring.

Activiteiten en Natuurbeleving

- **Vogels spotten:** Jardim da Amazônia is een internationaal erkend vogelreservaat met meer dan **585 vogelsoorten**, waaronder zeldzame en bedreigde exemplaren.
- **Bootsafari op de Rio Claro:** Verken de rivier en de lagunes terwijl je unieke dieren spot, zoals de **Cone-billed Tanager**, een vogel die zeventig jaar als uitgestorven werd beschouwd.
- **Primate Watching:** Ontmoet zeldzame apensoorten zoals de **Mato Grosso Marmoset**, een bedreigde en endemische primatensoort.
- **Wandelen door ongerepte natuur:** Ontdek 15 km aan wandelpaden met eeuwenoude bomen zoals Pequiá, Angelim en Jatobá.

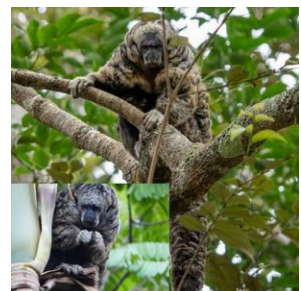
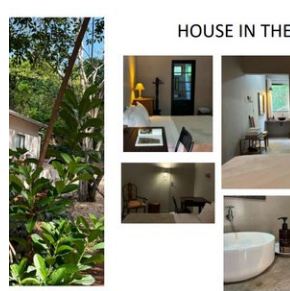
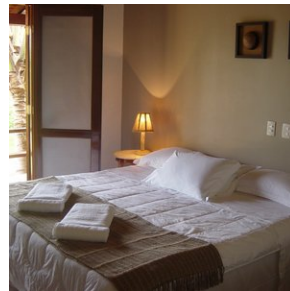
Culinair Genot – Farm to Table

In het restaurant, onder leiding van chef **Jose Sergio**, proef je de pure smaken van de Amazone en Cerrado. Met ingrediënten rechtstreeks uit de natuur, zoals exotische vruchten, verse vis en lokale kruiden, is elke maaltijd een culinaire reis.

Jardim da Amazônia Lodge is dé bestemming voor natuurliefhebbers, vogelspotters en avonturiers die op zoek zijn naar een unieke en duurzame ervaring in de Amazone.

ARARA BROEDPLAATS

Een belangrijke broedplaats is gevestigd in de regio met een diversiteit aan papegaaien, ibissen en ara's die over de buriti-palmen vliegen, waardoor de zonsondergang een onvergetelijk moment wordt.



6. Rio de Janeiro - Hotel Linx airport

Kamer type: **Standaard 3-persoonskamer**

Maaltijd type: **Ontbijt inbegrepen**

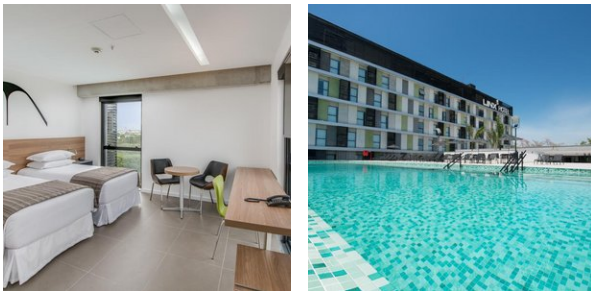
Aantal nachten: **1**

Aantal kamers: **1**

Deze gunstig gelegen accommodatie in Rio de Janeiro bevindt zich op slechts 500 meter van de internationale luchthaven Antônio Carlos Jobim van Rio de Janeiro. Hotel Linx biedt gratis WiFi, een bar, een zwembad en een 24-uursfitnessruimte. Het centrum van Rio de Janeiro ligt op 15 km afstand.

Alle kamers zijn voorzien van airconditioning, een minibar en een 32" (81 cm) led-tv met kabelzenders. Elke kamer is uitgerust met een eigen badkamer met douche en warm water.

U kunt elke dag goed beginnen met een ontbijtbuffet met vers fruit, broodjes en vleeswaren. In het eigen restaurant worden zowel regionale en internationale specialiteiten als een breed scala aan drankjes geserveerd. Linx Hotel International Airport Galeão biedt een gratis 24-uurspendeldienst en beschikt over diverse schermen met vluchttijden.



7. Ilha Grande - Pousada do Canto

Kamer type: **Standaard 3-persoonskamer**

Maaltijd type: **Ontbijt inbegrepen**

Aantal nachten: **3**

Aantal kamers: **1**

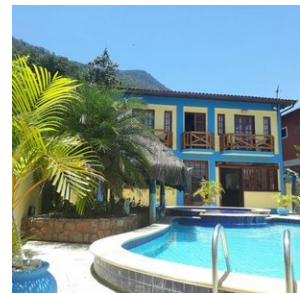
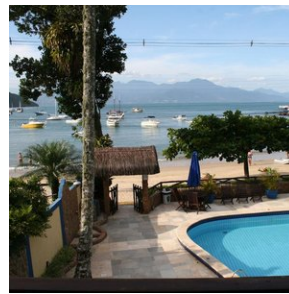
Gelegen op een gunstige locatie aan het Canto-strand op het betoverende eiland Ilha Grande, vindt u het charmante Pousada do Canto. Deze accommodatie biedt een zwembad met bubbelbad en een adembenemend panoramisch uitzicht op zee. Alle kamers zijn voorzien van airconditioning, zodat u kunt genieten van een aangenaam verblijf.

Deze pousada bevindt zich op een rustige locatie, op loopafstand van het levendige centrum van het eiland. Hier vindt u een scala aan bars, restaurants en winkels om te verkennen en van te genieten.

De kamers zijn smaakvol ingericht met tegelvloeren en kleurrijke regionale ornamenten. Elke kamer is uitgerust met een televisie en een minibar, en sommige bieden zelfs gedeeltelijk uitzicht op zee.

Vanuit de ontbijtzaal kunnen gasten ontspannen en genieten van het uitzicht op de vissersboten op het water terwijl ze zich tegoed doen aan een gevarieerd ontbijt. Het ontbijt bestaat onder andere uit een assortiment brood, cake en tropische vruchten, zodat u de dag vol energie kunt beginnen.

Pousada do Canto biedt een heerlijk toevluchtsoord waar u kunt genieten van comfort, gastvrijheid en een prachtige omgeving. Laat u betoveren door de warmte en charme van deze bijzondere pousada.



Middenklasse hotels

1. Rio de Janeiro - Hotel Arena Copacabana

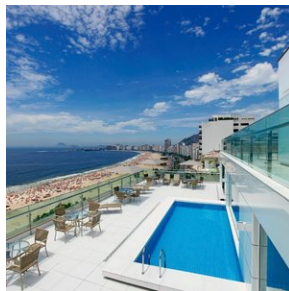
Kamerstype: Superieure 2-persoonskamer (met zeezicht)

Maaltijd type: Ontbijt inbegrepen

Aantal nachten: 4

Aantal kamers: 1

Dit moderne hotel is ideaal gelegen, direct aan het strand van Copacabana, en biedt een panoramisch zwembad op het dak. De voornaamste voorzieningen van dit hotel zijn de fitnessruimte, de sauna en het uitstekende restaurant. In de gehele accommodatie is gratis WiFi beschikbaar. De kamers in het Arena Copacabana Hotel zijn voorzien van airconditioning, een 32-inch lcd-tv, minibar, kluis voor de laptop en geluiddichte ramen. Sommige kamers hebben uitzicht op de oceaan. In restaurant Fennel kunt u genieten van een overvloedig ontbijtbuffet met tropische producten. Hier worden ook eigentijdse Braziliaanse en internationale gerechten geserveerd. Verder biedt het Arena Copacabana Hotel verschillende bars, zowel bij het zwembad als binnen, waar u kunt genieten van snacks en exotische cocktails.



2. Chapada dos Guimarães - Pousada do Parque

Kamerstype: Standaard 3-persoonskamer

Maaltijd type: Volpension

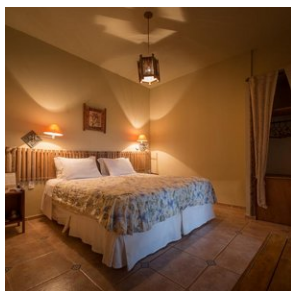
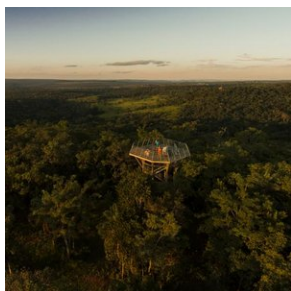
Aantal nachten: 2

Aantal kamers: 1

Pousada do Parque ligt strategisch midden in de natuur van het Nationaal Park Chapada dos Guimarães, slechts 15 kilometer van het stadje Chapada dos Guimarães. Het is een ideale plek voor natuurliefhebbers, wandelaars en milieuactivisten die op zoek zijn naar een vriendelijke, comfortabele verblijfplaats met een ruime keuze aan activiteiten. Acht gezellige kamers zijn ingericht in een rustieke stijl en - in overeenstemming met de natuurlijke omgeving - hebben geen telefoon, tv of internet. Voor ontspanning zijn er faciliteiten zoals een zwembad, een veranda uitgerust met hangmatten, en een kleine fitnessruimte. Het Teta da Loba restaurant (prijzen gewonnen) biedt prachtige uitzichten en smakelijke, huisgemaakte gerechten bereid op een traditioneel houtfornuis.

Deze plek is perfect voor wie de alledaagse hectiek wilt ontvluchten en zich volledig wilt onderdompelen in de rust en schoonheid van de natuur. Daarnaast biedt de Lodge verschillende activiteiten aan zoals wandeltochten, vogelspotexcursies en avondwandelingen om de unieke flora en fauna van het gebied te ontdekken. Je kan op eigen gelegenheid de wandelpaden in de omgeving verkennen en er zijn een aantal uitkijktorens, ideaal om vogels te spotten en van de zonsondergang te genieten.

De combinatie van de prachtige locatie, de duurzame aanpak en de nadruk op een persoonlijke en warme gastvrijheid maakt Pousada do Parque tot een onvergetelijke bestemming voor iedereen die het Braziliaanse Cerrado-ecosysteem en de spectaculaire landschappen van Chapada dos Guimarães wilt verkennen.



Superieure klasse hotels

1. Pantanal - Araras Eco Lodge

*Kamer*type: **Standaard 3-persoonskamer**

Maaltijd type: **Volpension**

Aantal nachten: **2**

Aantal kamers: **1**

Locatie:

Araras Eco Lodge ligt ongeveer 135 km ten zuidoosten van Cuiaba, in de nabijheid van de Transpantaneira, een onverharde weg van 150 km die het hart van de noordelijke Pantanal doorsnijdt. De lodge kijkt uit over een prachtig mozaïek van oxbow-meren, savannegraslanden en boomeilanden.

Vervoer:

De transfer van Cuiaba naar de lodge duurt iets minder dan 3 uur. De route naar de lodge loopt langs Poconé, een 18e eeuws goudmijnstadje. Vanaf Poconé is het laatste stuk van 33 km langs de Transpantaneira een onverharde weg.

Grootte en structuur van de lodge:

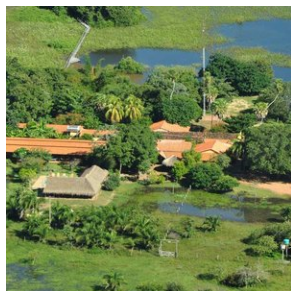
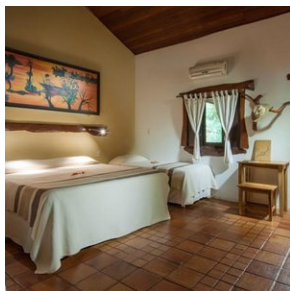
Araras is een van de top Lodges van de Noord-Pantanal met 22 ruime suites (13 DBL, 1 TPL en 8 QPL). Elke suite combineert modern comfort met die speciale touch van rustiek en mix met de natuur die gebruikelijk is voor safari lodges. Elke suite is uitgerust met split airconditioning, plafondventilatoren, boxspring bedden en een moderne badkamer met warm water douches. Elke suite heeft zijn eigen gezellige veranda, compleet met fauteuils en hangmatten. Uitgebreide maaltijden in buffetvorm worden geserveerd in het restaurant van de lodge, of onder de met palmbomen bedekte cabanas die het eveneens uitnodigende zwembad omringen, een tropisch paradijs op zich. Verschillende hangende houten paden lopen van de lodge naar drie uitkijktorens, waarvan de hoogste 25 meter hoog is! De torens zijn het perfecte uitkijkpunt om wilde dieren te spotten of gewoon te genieten van het panoramische uitzicht over het Pantanal landschap.

Unieke kenmerken:

Araras Eco Lodge blinkt niet alleen uit in comfort en stijl, de enorme ervaring en professionaliteit in het ecotoerisme komt tot uiting in elk aspect van de operatie, van het niveau van onderhoud en service in de lodge tot de zorg voor de

veiligheid van de klant en de kwaliteit van hun gidsen. Araras is al sinds 1976 pionier op het gebied van duurzaam toerisme in de Pantanal en hun zorg voor het milieu is voorbeeldig. Het Hyacint ara behoud project is een van de vlaggenschip projecten van de lodge, die heeft geholpen de lokale populatie van deze iconische soort te verdrievoudigen. Andere initiatieven zijn het Giant Otter Conservation Project en het ASAS project, dat is opgezet om de illegale handel in vogels te bestrijden. De gidsen van Araras zijn bijzonder goed bekend met de avifauna van de Pantanal en de lodge biedt verschillende gespecialiseerde vogelarrangementen aan.

Niet uniek voor Araras, maar wel het vermelden waard is de (optionele) Jaguar-spot-excursie van een hele dag in Porto Jofre, een opwindende riviertocht per motorboot op zoek naar de jaguar in het Meeting of the Waters Conservation Area. Deze privé- of gezamenlijke excursie wordt alleen aangeboden tijdens het laagwaterseizoen van juli tm oktober. Waarnemingen zijn vrijwel gegarandeerd.



Excursies

Excursies inbegrepen

1. Rio de Janeiro - Urban Bike Tour (SIB) (RIOEX16)

De Urban bike tour begint om 9u in de ochtend in de fietsenwinkel in Copacabana, waar u een taxi heen kunt nemen of u gaat er wandelend heen indien uw hotel zich op loopafstand bevindt. Fietsen in Rio de Janeiro geeft u de mogelijkheid om van dichtbij te ervaren hoe de carioca's leven. De Carioca's zijn de locals van Rio.

Natuurlijk, de tours gaan langs de beroemde plekken van de stad, maar er is meer dan alleen maar het strand van Copacabana, de Suikerbrood berg en het Christus beeld. Als insiders tonen wij ook de verborgen bezienswaardigheden, die we plaatsen tegen een achtergrond van heden en verleden. Tegelijkertijd proberen we het beeld van Rio de Janeiro, waar chique buurten en sloppenwijken op een steenworp afstand van elkaar liggen, niet mooier te maken dan het in werkelijkheid is. Fietsen in Rio de Janeiro met een Nederlandse gids is daarbij een milieuvriendelijk alternatief voor het traditionele bus toerisme, in een stad waar verkeersopstoppingen aan het toenemen zijn. Met de relatief ontspannen fietstours kan veel terrein worden bestreken in slechts een paar uur.

Maar wat natuurlijk het belangrijkste is: de tours zijn vooral spannende ontdekkingstochten met een Nederlandse of Engelstalige gids, op de fiets, door een mooie en bijzondere stad.

Beschrijving Urban Bike tour:

De Stadstour is een 3 uur durende fietstour in Rio de Janeiro, die je meeneemt door het zuidelijk gedeelte van de strandstad, dat ingeklemd ligt tussen bergen en strand. We beginnen bij het strand van Copacabana, de plek waar de cariocas, zoals de inwoners van Rio worden genoemd, een belangrijk deel van hun sociale leven doorbrengen. Vanaf Copacabana fietsen we naar de Suikerbrood Berg, om zijn indrukwekkende omvang van dichtbij te bekijken. We stoppen ook bij het nabij gelegen Rode Strand (Praia Vermelha), een kleine oase van rust.

Na het Rode Strand, gaat de fietstour naar de levendige wijk Botafogo. Een mooie gelegenheid om van dichtbij te zien hoe het dagelijks leven van deze chaotische miljoenenstad eruit ziet. Het laatste gedeelte van de tocht brengt ons bij Lagoa, het imposante stadsmeer, omgeven door beboste heuvels en chique wijken.



2. Rio de Janeiro - bezoek een voetbalwedstrijd (RIOEX19)

Een van de Braziliaanse passies: Voetbal! Zie de grootste teams in Rio spelen!

Ervaar de opwinding van de meest fanatieke fans ter wereld. Volksliederen en wapperende vlaggen bepalen de sfeer en de elektrische atmosfeer rond het spektakel dat een Braziliaanse voetbalwedstrijd is.

De zitplaatsen zijn individueel, overdekt en onze gids is altijd aanwezig.

Houd er rekening mee dat de tour alleen wordt aangeboden op wedstrijddagen.

Hoogtepunten

De 4 sterkste teams in Rio - Botafogo, Flamengo, Fluminense en Vasco da Gama

De spanning van het Braziliaanse voetbal

Beleef de spanning van de wedstrijd op een van de Wereldbeker 2014 en Olympische Spelen 2016 podia.

Inclusief

Hotel pick-up en drop-off

Gids

Tickets voor het stadion (Maracanã of Nilton Santos)

3. Rio de Janeiro - dagexcursie Suikerbroodberg en Corcovado, met lunch (SIB) (RIOEX1)

Drie van de beroemdste bezienswaardigheden in Rio de Janeiro liggen binnen handbereik op deze daglange tour. De Suikerbroodberg en de Corcovado-berg, inclusief het indrukwekkende Christus de Verlosser standbeeld dat uitkijkt over de stad, en een stop bij het Maracanã-stadion, moeten zeker bovenaan je lijst staan. Gray Line Rio de Janeiro is de perfecte gids voor je dag.

In de ochtend, terwijl we langs de stranden van de Zuid-Zone van Rio gaan om gasten op te halen bij het hotel, en zul je genieten van mooie uitzichten op beroemde stranden zoals het Leblon-strand naast het beroemde Ipanema-strand. In Copacabana zul je getuige zijn van waarom cariocas zo'n mooie teint hebben. Terwijl je door deze buurten reist, zul je een paar tips horen over wat te doen in de omgeving en de interessante verhalen die zich op deze straten hebben afgespeeld.

We gaan richting Downtown via de charmante kustlijn van Botafogo, waar je de eerste glimp van de Suikerbroodberg opvangt. Daarna rijd je door de historische wijk Laranjeiras, waar het Guanabara-paleis staat, de voormalige woning van prinses Isabel die de Gouden Wet ondertekende om alle slaven te bevrijden. Tegenwoordig is het paleis de officiële zetel

van de regering van Rio de Janeiro.

Nadat we door de Santa Barbara-tunnel zijn gegaan, maken we een panoramische tour door het centrum van Rio, langs de Sambodrome en stoppen bij de Metropolitan Cathedral, gebouwd in een piramidevorm met een interne diameter van 96 meter en een hoogte van 80 meter.

Je krijgt een paar minuten om de kathedraal te bezoeken voordat het tijd is om terug te gaan naar de bus en een blik te werpen op het traditionele Cinelândia-plein met zijn historische gebouwen, en een kijkje te nemen naar het Municipal Theater met zijn Art Nouveau-architectuur. Van daaruit ga je naar Urca via Aterro do Flamengo en zijn parken, ontworpen door Burtus Marx, en hoor je alles over de deelname van Brazilië aan de Tweede Wereldoorlog en de oprichting van de stad in de late 16e eeuw, net voordat je bij de Suikerbroodberg aankomt.

Je reist helemaal naar de top in twee stappen met de kabelbaan. De eerste kabelbaan brengt je naar Urca Hill, een uitkijkpunt 215 meter hoog dat al prachtige uitzichten biedt op de Guanabara-baai en de eilanden, de stranden van Flamengo en Botafogo, het Santos Dummont-vliegveld, de Rio-Niterói-brug, de wijk Urca en de Corcovado-berg.

Vanaf dit punt brengt een tweede kabelbaan je naar de top. Als je daar aankomt, begrijp je waarom Rio wordt beschouwd als een van de mooiste steden ter wereld. Op 395 meter hoogte geniet je van adembenemende uitzichten op het strand van Copacabana, Niterói en het fort Santa Cruz.

Verken de heuvels van Urca en de Suikerbroodberg ongeveer 45 minuten voordat je teruggaat naar de bus. Hier kun je genieten van het uitzicht op de charmante stad, het inheemse regenwoud zien en je beste foto's maken. Terug naar beneden bewonder je het landschap van Rio op weg naar een traditionele Barbecue Lunch, all-you-can-eat stijl. Braziliaanse Churrascarias (barbecueplaatsen) bieden een breed scala aan bijgerechten en alternatieve opties, dus ook als je voor een vegetarische optie kiest, ga je nog steeds tevreden weg.

Na de lunch gaan we naar het Maracanã-stadion waar we een panoramische ronde om het stadion maken en even stoppen zodat je de pracht van de tweevoudige gastheer van de Wereldbekerfinale kunt waarderen. Daar kun je je voorstellen hoeveel geschiedenis er heeft plaatsgevonden sinds de opening in 1950 toen Brazilië zijn eerste Wereldbeker organiseerde.

Van daaruit gaan we naar het treinstation van Cosme Velho in de wijk Laranjeiras, vanwaar we een treinrit van 20 minuten maken door het weelderige en dichte regenwoud van Tijuca naar het torenhoge Christus de Verlosser standbeeld. Het standbeeld, dat waakt over de stad Rio, is tot 38m hoog (125ft). Als je omhoog kijkt, zul je je gezegend en beschermd voelen door dit prachtige monument van Christus met open armen. Nu een van de nieuwe Zeven Wereldwonderen! Vanaf daar kun je het grootste deel van de stad zien, alle zuidelijke zone en helemaal tot aan Niterói. Het is een uniek uitzicht dat je zal verbazen. Je krijgt ongeveer 40 minuten om alle kanten en uitzichten van de Corcovado en het wereldwijd bekende Christusstandbeeld te leren kennen.

Na de treinrit naar beneden, gaan de gasten terug naar hun hotels, terwijl ze de kans krijgen om te horen over de economie van Rio, de twee keer dat de Wereldbeker in Brazilië werd gehouden, en het leven in de Favela's.

Deze volledige dagtour geeft je heel Rio de Janeiro: zijn belangrijkste bezienswaardigheden, zijn geschiedenis, zijn levensstijl en heerlijk eten. Jouw kennismaking met de lokale cultuur.

4. Rio de Janeiro - Mangrove en Jungletocht, prive (RIOEX9)

Mangrove en Jungletocht:

Rio heeft het geluk om zich te vestigen op een magische locatie, omringd door bergen, natuur en de jungle. Met deze tour ontdekt u een deel van het grootste stadsbos ter wereld, het Nationaal Park van Tijuca, na het rijden naar het begin van het pad beginnen we een korte wandeling (45 minuten) naar de top van Pedra Bonita piek (693m boven de zee) niveau). Deze piek heeft een van de meest indrukwekkende uitzichten over hele Rio! Na de wandeling en naar beneden rijden we verder naar het moderne stranddistrict Barra da Tijuca, dit gebied heeft een heel bijzonder karakter met veel lagunes met mangrove en moerassig gebied met veel vissen en dieren. Om dit te ontdekken maken we gebruik van een bootje voor een ritje tussen vele eilanden en smalle kanalen waar twee inheemse soorten dieren leven, met name de capibara en de breedsnuitkaaiman. De kans om beide te spotten is erg groot en een geweldige ervaring om ze in hun natuurlijke habitat in een grote stad te zien.

Duur 06 uur, start in de ochtend.

Inbegrepen:

- Vervoer met ophalen en wegbrengen
- Nederlands of Engelstalig begeleiding
- Junglewandeling naar de Pedra Bonita-piek
- Boottocht bij Barra Lagoons en Mangrove gebied
- Kaaiman en Capibara spotten

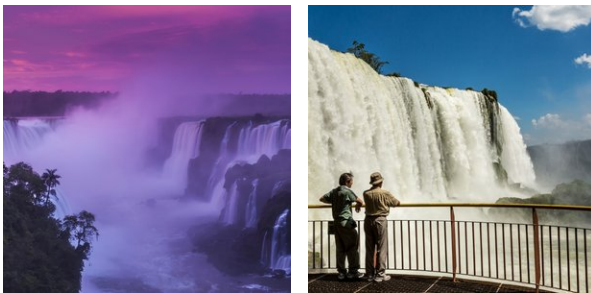
5. Foz do Iguaçu - Excursie Braziliaanse zijde watervallen (prive) (IGUEX1)

In de ochtend wordt u opgehaald bij het hotel en gaat u op privé-excursie naar de Braziliaanse zijde van de watervallen (duur 3 uur).

De excursie begint in het bezoekerscentrum van het Iguaçu nationale park met een autorit door de subtropische vegetatie van de het nationale park tot aan de watervallen. Nabij de watervallen gaat u te voet verder naar de canyons waar u kunt genieten van prachtige panoramische uitzichten over de watervallen en 'Devil's Throat' aan de Argentijnse zijde van de watervallen.

In een glazen lift langs een klif kunt u vervolgens omhoog gaan voor een prachtig bovenaanzicht van de watervallen. Hier zijn ook wat horecagelegenheden om onder het genot van een drankje en een hapje het spektakel te bewonderen. Na afloop wordt u weer afgezet bij het hotel. (entree nationale park niet inbegrepen, ca. usd 30)

De rest van de dag kunt u naar eigen inzicht besteden.



6. Foz do Iguaçu - Excursie Argentijnse zijde watervallen (privé) (IGUEX3)

In de ochtend wordt u opgehaald bij het hotel voor de privé-excursie naar de Argentijnse zijde van de watervallen (duur ca. 4 uur).

De tocht gaat over de 'Tancredo Neves' brug, waarna u Argentinië binnenkomt. Hier worden prachtige uitzichten geboden op de Iguaçu canyon. In tegenstelling tot de Braziliaanse zijde, zijn aan deze kant diverse voetpaden te betreden die panoramische uitzichten bieden over de watervallen en het aangrenzende subtropische regenwoud. Het hoogtepunt van de excursie vormt het uitzicht vanaf het platform dat zich bovenop de rand van 'Devil's Throat' bevindt. Het enorme volume water dat hier de afgrond in stort zorgt ervoor dat de lucht letterlijk gaat trillen en er een spectaculaire mist wolk ontstaat. Ook aan de Argentijnse zijde zijn diverse horeca gelegenheden om onder het genot van een drankje en een hapje te genieten van de watervallen. (entree nationale park niet inbegrepen, ca. usd 30).

Tijdens het bezoek aan de Argentijnse zijde van de watervallen is het mogelijk om een fantastische jungle- en watervallen bootexcursie bij te boeken, de Gran Aventura Boat tour.

Na afloop wordt u weer afgezet bij het hotel.



7. Foz do Iguacu - Gran Aventura boot Argentijnse zijde watervallen

GRAN AVENTURA BOAT TOUR - EXCURSIE - ARGENTIJNSE ZIJDE WATERVALLEN

Dit unieke avontuur combineert twee fantastische elementen van Iguassu National Park in de vorm van een jungle- en watervallen met de boot excursie. U komt binnen in de jungle op een speciale truck met een panoramisch uitzicht over het regenwoud. De ervaren gids vertelt u van alles over de spectaculaire omgeving. De acht kilometer lange truck rit brengt u naar Puerto Macuco, waar u 100 meter afdaalt naar een ponton op de rivier voor het tweede deel van de reis.

Hier gaat u aan boord van een motorboot voor de zes kilometer lange boottocht - waarvan twee kilometer een stroomversnellingen - door de canyon van de rivier Iguassu naar de watervallen. Na het genieten van het uitzicht vanaf de rustige kant van San Martin Island, komt u bij de Tres Mosqueteros waterval, waar zowel de Braziliaanse en Argentijnse zijde en de beroemde Devil's Throat wordt aanschouwd.

De boot gaat verder langs de oever van het eiland naar het meest spannende deel van de excursie waar je tot in de San Martin waterval komt - de grootste waterval. Dit is een prachtige en onvergetelijke ervaring.

Let op; de vermelde prijs van deze excursie geldt in combinatie met de halve dagexcursie naar de Argentijnse zijde van watervallen, aangezien deze wordt aangeboden terwijl u de Argentijnse zijde van de watervallen bezoekt.



8. Chapada dos Guimarões - Volledige dagtour (met 4x4) naar Cidade de Pedras en Vale do Rio Claro

Binnen de grenzen van het Nationaal Park Chapada dos Guimarões ligt de Cidade de Pedras, één van de meest spectaculaire plekken in deze regio met zijn opvallende en weelderige natuurlijke landschappen.

Deze magische plek staat bekend als het "mooiste uitkijkpunt van Chapada". De wandeltocht is gemakkelijk en ontspannen, waarbij je de iconische hoogtepunten van het gebied tegenkomt: torenhoge kliffen met hun rode gloed die zich tegen de horizon aftekenen, gebeeldhouwd door de tijd en die doen denken aan oude ruïnes maar volledig gevormd door de natuur.

De indrukwekkende kliffen rijzen tot wel 300 meter boven de grond uit en vormen enorme hoogteverschillen in het landschap. Langs het pad zijn verschillende uitkijkpunten die steeds een ander perspectief op het landschap bieden.

Vanaf de hoger gelegen delen kijk je uit over het Vale do Rio Claro, wat tevens de volgende stop van de tour is. Hier bezoek je eerst het bekende "Crista de Galo" uitkijkpunt met een panoramisch 360° uitzicht. Daarna volgt een verfrissende duik in het natuurlijke zwembad "Poço das Antas", zo genoemd vanwege de zeldzame tapir waarnemingen ter plaatse. De tour wordt afgerond met een spannende snorkeltocht in het Poço Verde, waarbij je kunt genieten van de onderwaterwereld met takken, kleine vissen en andere bewoners. Deze afdaling van de Rio Claro duurt ongeveer 10 minuten. Deze activiteit wordt aanbevolen voor diegenen die bekend zijn met snorkelen.

De excursie wordt aangeboden onder begeleiding van een Engelssprekende gids, in een 4x4 voertuig, aangezien er veel wordt gereden over zandwegen.

Tip; vraag bij je hotel of ze een lunchpakketje kunnen voorbereiden om te nuttigen tijdens de tour. Draag wandelschoenen en neem zwemkleding mee! Voor het snorkelen kan het prettig zijn als je van die rubberen waterschoenen bij je hebt. De gids neemt zwemvesten mee voor tijdens het snorkelen.

9. Nobres - Riviersnorkelen Aquário Encantado & Rio Salobra (Self-drive)

Vandaag staat er een fantastische excursie op het programma. Rij hiervoor naar het startpunt van de excursie, 12 km verderop gelegen van Bom Jardim.

Na aankomst krijgt u de uitrusting uitgereikt (zwemvest + snorkel + schoenen die in het water kunnen). Vervolgens gaat u naar het Aquarium, een klein meer met meerdere bronnen waar het water door het gesteente naar boven komt, waardoor het water kristalhelder is. Het is er tot wel 6 m diep. In dit gedeelte kunt u alvast oefenen en verblijft u circa een half uurtje. Vervolgens staat er een 700 meter riviersnorkel traject in de kristalheldere rivier 'Rio Salobra' op het programma. Dit duurt circa 50 minuten.

Na afloop wordt u weer naar het startpunt van de excursie gebracht waar ook geluncht kan worden (niet inbegrepen). Na de lunch rijdt u weer terug naar Bom Jardim.

*Neem uw zwemkleding mee naar de excursie

10. Nobres - bezoek waterval "Cachoeira da Serra Azul" (Self-drive)

Na de lunch rijdt u 32 km (waarvan 29 km onverharde wegen) naar een fazenda. Op het terrein van deze fazenda bevindt zich een van de mooiste watervallen van de staat Mato Grosso, met een schitterende blauwe lagune. Ze noemen het "Cachoeira da Serra Azul" (waterval van het blauwe plateau). Een uniek natuurspektakel dat u niet mag missen. Vooraf wordt u uitgerust met een zwemvest en snorkeluitrusting.

Vervolgens moet de rest van het traject naar de waterval te voet worden afgelegd. De route is een beetje inspannend, dus neem zeker wandelschoenen mee. U loopt over een klein pad door een galerijbos, daarna klimt u ongeveer 250 stenen trappen omhoog en 250 trappen omlaag om de lagune te bereiken. In volledig afgezonderde, ongerepte natuur wordt u betoverd door het zicht, een grote blauw schitterende waterval spat voor u uit. Ga het water in om even heerlijk te zwemmen.

Na afloop loopt u weer terug over de trappen naar de auto. Het is mogelijk om halverwege de trappen de rest af te leggen via een 700 meter zipline, avontuur gegarandeerd. Indien u van de zipline gebruik wenst te maken, geef dit van tevoren aan de lokale gids door. Hiervoor berekenen ze een kleine toeslag, circa 10 euro per persoon.

Terugkeer naar de accommodatie in de namiddag, diner suggestie bij het restaurant Lukinhas, indien u verblijft in Bom Jardim.

11. Nobres - Excursie Lagoa das Araras Nobres (Self-drive)

In de namiddag staat deze fantastische excursie op het programma. U kunt zelf naar het startpunt rijden, dichtbij Bom Jardim gelegen.

De Lagoa das Araras Nobres, wat letterlijk vertaald kan worden als de "Lagune van de Edelara's", is zoals de naam al doet vermoeden, een thuis voor tientallen ara's. Dit is tegenwoordig helaas vrij zeldzaam vanwege hun uitstervingsgevaar.

Desondanks vind je hier een overvloed aan deze kleurrijke vogels, van verschillende soorten. Vooral de Arara-Canindé, de blauw-gele ara, is er in grote aantallen.

De lagune is een paradijs voor natuurliefhebbers, met een rijke diversiteit aan flora en fauna. Het is een lust voor het oog, vooral voor natuur liefhebbers!

Als je een fervent liefhebber bent van wilde dieren, dan is dit dé plek voor jou.

De Lagoa das Araras Nobres bevindt zich in Vila Bom Jardim, aan de MT-241, 3 km van het centrum van Bom Jardim. Volg de borden: wanneer je een bord ziet met “Celso Materiais para Construção” en daaronder een rode pijl met “Lagoa das Araras”, volg dan deze pijl.

Na aankomst leidt een korte wandelroute van slechts 200 meter je naar de lagune. Vermijd het dragen van slippers of sandalen; het is beter om dichte schoenen te dragen vanwege het rotsachtige pad.

Aan het einde van het pad verwelkomt de lagune je met een prachtig uitzicht. Het water is kristalhelder, weerspiegelt de lucht en de omliggende vegetatie, en biedt een adembenemend panorama.

De groene omgeving rondom de lagune heeft een typisch Pantanal-landschap, met verspreide Buriti palmbomen. Deze bomen zijn indrukwekkend groot. Wanneer de Buriti's uitdrogen, worden hun stammen hol en dienen als natuurlijke nestplaatsen voor vogels, vooral ara's. Ze trekken naar de toppen van deze palmbomen, ver weg van roofdieren, op zoek naar veiligheid.

Maar niet alleen ara's vinden hier hun thuis. Parkieten en papegaaien zijn ook dol op deze plek.

Je wordt getraakteerd op een waar vogelfestival, met vogels van allerlei kleuren, groottes en zang. Je kunt alles met het blote oog zien, maar een verrekijker kan handig zijn.

We raden aan om aan het eind van de middag, rond 16:30 uur, te bezoeken, zodat je kunt genieten van de adembenemende zonsondergang over de Lagoa das Araras Nobres.

12. Ilha Grande - Schooner boottocht rondom het eiland

Deze excursie bestaat uit een ontspannen 6u durende boottocht met een typische 'schooner' boot. De boottocht vaart het eiland halverwege rond, waarbij je prachtige verborgen baaien zal ontdekken. De eerste stop is 'Lagoa Azul', een kristalheldere lagune waar je kan snorkelen tussen kleurrijke tropische vissen. Daarna vaar je naar het 'Frequeisa de Santana' strand waar ook heerlijk gezwommen kan worden. De derde stop is het 'Japariz' strand. Hier is de mogelijkheid om te lunchen(lunch niet inbegrepen). Rond 16.30 eindigt de excursie weer in het plaatsje 'Vila do Abraão' op Ilha Grande.

