



Trekking Chapada Diamantina PDF

Diep in het achterland van Bahia bevindt zich het nationale park Chapada Diamantina, een enorm gebied dat uitzichten van zeldzame schoonheid biedt: tafelbergen, mysterieuze grotten, watervallen, rivieren en heuvels. Vanuit Salvador kunt u dit prachtige natuurgebied bereiken.

Dit arrangement bestaat uit een prachtige 7-daagse trekking door het natuurgebied. Er zitten lange wandelingen bij, dus het arrangement is bedoeld voor fysiek fitte ervaren wandelaars.

Boekingsprocedure:

Heeft u interesse in deze bouwsteen en wenst u deze los te boeken of op te nemen in een rondreis? Neem contact met ons op en ontvang een persoonlijk reisvoorstel.

Voordelen reisvoorstel:

- **Kosteloos en vrijblijvend:**

Uw persoonlijke reisvoorstel stellen wij gratis en vrijblijvend voor u samen. U bent dus nergens aan gebonden. Bovendien ontvangt u het voorstel meestal al binnen één werkdag.

- **Flexibiliteit:**

- Inkorten of verlengen: Bent u in hoofdlijnen geïnteresseerd in deze voorbeeld bouwsteen en wenst u de reis te verlengen, in te korten, of het combineren met een andere bestemming in Brazilië? Geen probleem; wij verwerken dit in uw persoonlijke reisvoorstel.

- **Exacte reissom wordt berekend, rekening houdend met:**

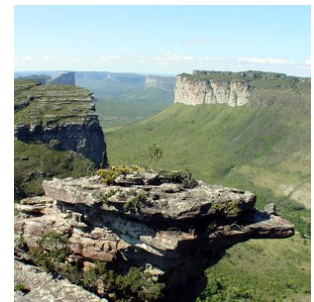
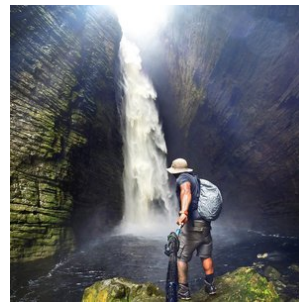
- o de samenstelling van uw reisgezelschap. De gemiddelde prijs per persoon verschilt namelijk, indien u alleen reist, met twee personen of bijvoorbeeld een reis met 4 personen boekt.

Reiscode: 125

vanaf **1.045,00 €** p.p.

7 dagen

- ✓ **BIJZONDERE TREKKING
CHAPADA DIAMANTINA**
- ✓ **UNIEK WANDEL ARRANGEMENT**



opmerkingen

- **Inbegrepen:**

- o **Accommodatie;**

- 2 nachten in het hotel in Lençóis
- 2 nachten in het hotel in Capão
- 2 nachten in het huis van lokale inwoners

- o **Maaltijden;**

Alleen ontbijt is inbegrepen tijdens het verblijf in de hotels
het verblijf bij de locals is op basis van volpension

- o **Vervoer;**

Transfers naar het bustation van Salvador met aansluitend de bus (bustickets inbegrepen) naar Lençóis en op de terugweg de bus van Lençóis naar Salvador (bustickets inbegrepen) met aansluitend de transfer naar de luchthaven of een hotel in Salvador

- o **Excursies;**

Zie dagbeschrijving

- o **Reisbegeleiding;**

Gedurende de reis bieden wij per bestemming in Brazilië lokale vertegenwoordiging ter plaatse bij wie u terecht kunt voor tips, reisondersteuning en optionele excursies. Zo geniet u van de vrijheid van het individuele reizen, maar wel altijd met ondersteuning ter plaatse.

- **Zekerheden;**

Brazilië Reis Specialist is lid van de SGR, ANVR, DRV en het Calamiteitenfonds. Hierdoor bent u ervan verzekerd dat BRS voldoet aan de strengste normen die aan een Nederlandse reisorganisatie gesteld kunnen worden. Stichting Garantiefonds Reisgelden (SGR) beschermt vooruitbetaalde reisgelden van reizigers die bij een SGR-deelnemer een reis boeken. Alle reis- en verblijfsovereenkomsten zijn financieel gedekt door SGR conform de garantieregeling SGR (www.sgr.nl).

- **Niet inbegrepen:**

- **Vluchten;**

De vluchten naar- en in Brazilië worden aangeboden door verschillende luchtvaartmaatschappijen, aangezien er dagelijks diverse opties zijn om te vliegen naar- en in Brazilië. Wij zoeken altijd samen met u naar het best passende schema voor de scherpste tarieven op de gewenste reisdagen. Dit verschilt per dag en per klant en om deze reden zijn de vluchten niet opgenomen in de reissom van de voorbeeld arrangementen op onze site.

Voor deze reis adviseren wij aan te vliegen op Salvador, vanwaar het arrangement begint.

Neem contact met ons op en wij stellen een logistiek passend vluchtschema voor u samen.

- **Optionele excursies;**

Excursies die eventueel vermeld zijn in het optionele excursie tabblad

- **Bijdrage calamiteitenfonds** á € 2,50 per boeking

- **Boekingskosten** á € 25,- per dossier

- **Reissom:**

- De vermelde reissom bij onze voorbeeldrondreizen betreft een hele goede indicatie. Het kan echter voorkomen dat uw reis kan net vallen tijdens een feestdag, of er gelden hoogseizoen prijzen, waardoor hotels gedurende die periode een afwijkende prijs hanteren. Neem daarom altijd eerst contact met ons op, zodat wij de beschikbaarheid kunnen checken en de exacte reissom kunnen berekenen voor u.

- De reissom is gebaseerd op deelname van 2 personen. Bij deelname van meerdere personen zakt de reissom per persoon iets, omdat de transfers en excursies gedeeld worden met de overige reisgenoten. Indien u deze reis wenst te boeken als éénpersoons reis, dan geldt er een toeslag. Informeer bij ons naar de meerkosten.

Reisdetails

1. Salvador - Chapada Diamantina Lençois (bus)

U wordt opgehaald bij het hotel in Salvador en naar het busstation gebracht met een privé transfer. Hier neemt u de bus naar Lençois, de toegangspoort van Chapada Diamantina (buskaartjes inbegrepen). De busreis duurt ongeveer 6 uur. Na aankomst wordt u verwelkomd bij de bushalte en al wandelend naar het hotel gebracht. De rest van de dag kan naar eigen inzicht worden besteed.

- Zie tabblad hotels voor de hotelselectie tijdens het verblijf in Lençois

2. Chapada Diamantina trekking - Dag 2 arrangement

Pick up bij hotel in Lençóis. Vandaag staat er een fantastische trekking op het programma vanaf de bijzondere plek genaamd 'os Três Irmãos' (drie broers) in de richting van de prachtige 'Morrão'. We zullen een eeuwenoude pad volgen dat oorspronkelijk door de mijnwerkers is gemaakt om hun waar te vervoeren met ezels naar de markt, vanuit de diamantmijnen. De tocht vandaag duurt acht uur en we stoppen op strategische punten, bijvoorbeeld om een verfrissende duik te nemen in de rivier 'Rio das Aguas Claras'. Onze tocht eindigt vandaag in het plaatsje Capão.

- Overnachting in hotel Capão

3. Chapada Diamantina trekking - Dag 3 arrangement

Na het ontbijt vertrekken we naar het plaats Bomba, waar we in de richting van de 'Pati' vallei gaan wandelen. Tijdens onze wandeling door heuvels en bergen zullen we genieten van een prachtig uitzicht over de 'Ancorado' rivier, zwarte rivier en we komen langs bijzondere bergachtige flora, waarbij we onder andere de mooie Bromelia bloemen tegenkomen. Na de lange wandeling komen we aan in de vallei en zullen we worden verwelkomd door meneer Wilson en Dona Maria, beide locals van deze regio. Zij zullen ons hartelijk welkom heten in hun huis en genieten van de gastvrijheid. Diner en overnachting bij meneer Wilson en Dona Maria. Totaal: 9 km met de auto, 25 kilometer te voet. Tweetalige gids, snack, accommodatie in huis, inclusief diner en ontbijt.

4. Chapada Diamantina trekking - Dag 4 arrangement

Na een heerlijk ontbijt bij Mr Wilson thuis, zullen we onze wandeltocht aanvangen in het nabij gelegen bos, waar we wandelen totdat we aankomen bij de prachtige waterval 'Cachoeira do Funil', waar we ons heerlijk kunnen onderdompelen. Na het verlaten van de waterval vertrekken we naar de heuvel 'Morro do Castelo', waarvandaan prachtige vergezichten worden geboden over de Pati vallei. Overnachting weer bij het huis van de heer Wilson, inclusief diner.

5. Chapada Diamantina trekking - Dag 5 arrangement

Vandaag gaan we richting de 'Cachoeirão' vallei. Tijdens onze wandeling volgen we een wandelpad dat door de inwoners zelf is aangelegd, en onderweg komen we allerlei bijzondere vegetatie tegen. In de 'Cachoeirão' bergen nemen we een verfrissende duik in de 'Pati' rivier. In de avond gaan wij bij een andere inwoner uit de streek overnachten, namelijk bij Eduardo. Hier gaan wij genieten van een lekker diner en een goede nachtrust.

6. Chapada Diamantina trekking - Dag 6 arrangement

Wordt wakker van het vogelgezag en het ritmische geruis van de 'Pati' rivier. Na het ontbijt beginnen we alweer aan onze laatste wandeldag. Ons doel vandaag is om de stad Andaraí te bereiken, waarvandaan we vertrekken Lençóis. Langs de oevers van de 'Pati' rivier, klimmen we naar de top van de heuvel 'Serra do Imperio'. Hier worden ongetwijfeld een van de mooiste vergezichten van de gehele Chapada Diamantina geboden. Na aankomst in Andaraí begint de terugtocht naar Lençóis. Na afloop worden jullie afgezet bij het hotel. De rest van de avond kan naar eigen inzicht worden besteed.

- Keuze uit toeristenklasse of superieure klasse accommodatie tijdens uw verblijf in Lençóis

7. Chapada Diamantina - Salvador (bus) - luchthaven

Vandaag komt een einde aan het verblijf in dit natuurgebied. U neemt de bus naar Salvador (buskaartjes inbegrepen). Na aankomst wordt u verwelkomd op de bushalte en naar de luchthaven gebracht.

Bestemmingen

1. Chapada Diamantina

Diep in het achterland van Bahia bevindt zich het nationale park Chapada Diamantina, een enorm gebied dat uitzichten van zeldzame schoonheid biedt: tafelbergen, mysterieuze grotten, watervallen, rivieren en heuvels. De belangrijkste dorpen van Chapada Diamantina zijn Lençóis, Mucuge, Xique-Xique do Igatu en Indarai, allen ontstaan tijdens de goud en diamant rush.

Lençóis biedt de beste toeristische infrastructuur en wordt gezien als de toegangspoort tot het gebied. De mogelijkheden voor actief en avontuurlijk toerisme zijn eindeloos, van wandel trekkings van één of meerdere dagen, tours door de watervallen/grotten, mountainbike tochten, meerdaagse paardrijdtochten en meer. Informeer naar de mogelijkheden.

Het Nationaal Park Chapada Diamantina, genesteld in het diepe binnenland van Bahia, wordt vaak beschouwd als het kloppende hart van deze dynamische staat. Dit park herbergt een majestueus landschap van hoge plateaus, die worden doorsneden door diepe kloven en valleien. Deze spectaculaire geografische kenmerken vormen de bron van 90% van de zijrivieren die uitmonden in de stroomgebieden van de Paraguacu, Jacuipe en Contas.

Als toegangspoort tot dit uitgestrekte gebied dient de oude koloniale diamantmijnstad Lençóis. Zoals bij de meeste mijnbouwcentra het geval was, kende Lençóis een grillige en chaotische groei. De naam van de stad is afgeleid van het grote aantal canvas tenten waaruit de kampen van de eerste kolonisten bestonden. Vanuit de omringende heuvels leken deze tenten op lakens die te drogen lagen op de rotsen, vandaar de naam Lençóis, wat 'lakens' betekent.

In zijn bloeiperiode was Lençóis van cruciaal belang voor de Europese juwelenindustrie, en het was een levendige stad waarin het Frans veelvuldig werd gesproken. Ondanks de veranderingen die met de tijd kwamen, heeft Lençóis zijn kenmerkende architectuur en unieke regionale cultuur weten te behouden. Tegelijkertijd heeft de stad de nodige infrastructuur ontwikkeld om bezoekers van het Nationaal Park Chapada Diamantina op een gepaste manier te ontvangen. Deze unieke combinatie van historisch erfgoed en moderne faciliteiten maakt Lençóis tot een fascinerende bestemming voor reizigers die dit deel van Brazilië willen verkennen.

De meeste van onze reizigers boeken een arrangement van 4 dagen / 3 nachten.

Dit zijn enkele activiteiten die ontzettend leuk zijn om te doen:

- **Halve dag hike - Ribeirão do Meio**

Ribeirão do Meio ligt in Lençóis en wordt beschouwd als een van de beste zwemplekken van de stad. Het kan in een halve dag worden gedaan en heeft een soort natuurlijke "glijbaan" waar mensen alleen of samen kunnen glijden.

Ribeirão do Meio

Inbegrepen: lokale gids en verzekering tegen ongevallen.

Afstand heen en terug: 8 km (in totaal 3 uur lopen)

Inspanningsniveau: Licht

Vertrek: 08:30

Terugkeer: 12:30

*of

Vertrek: 13:30

Terugkeer: 17:00

*Aangezien het een halve dag tour is, kan het vertrek zowel in de ochtend als in de middag plaatsvinden.

- **Route I - Grotten**

Dit is een route waarbij we de noordelijke regio van de Chapada Diamantina bezoeken, die bekend staat als de regio van de grotten, omdat zich hier de grootste concentratie bevindt. We zullen ook genieten van de zonsondergang boven de Pai Inácio tafelberg, een van de meest bezochte ansichtkaarten van de Chapada Diamantina.

Mucugezinho Rivier - Duivelsput - Fumaça Grot - Pratinha Boerderij (Blauwe Grot en Pratinha Grot) - Pai Inácio Heuvel.

Inbegrepen: lokale gids, vervoer, lunch (zonder drankjes), entreegelden en ongevallenverzekering.

Afstand heen en terug: 140 km (in totaal 3 uur rijden met de auto)

Inspanningsniveau: Matig (3 uur wandelen met verschillende stops)

Vertrek: 08:15

Terugkeer: 18:00

- **Route II - Fumaça waterval**

In deze route bezoeken we de regio Vale do Capão, waar de Fumaça waterval zich bevindt. Deze waterval is geclassificeerd als een van de hoogste in Brazilië, 380 m hoog. Het is een wandeling van 12 km (6 km heen en 6 km terug) die 5 uur duurt.

Fumaça waterval – Riachinho

Inbegrepen: lokale gids, vervoer, snackkit, entreegelden en ongevallenverzekering.

Afstand heen en terug: 150 km (in totaal 3 uur rijden)

Inspanningsniveau: Gevorderd (12 km wandelen met steile stukken bergop en bergaf. Ongeveer 5 uur in totaal).

Vertrek: 08:00

Terugkeer: 18:00

- **Route III - Poço Azul en Poço Encantado**

Een van de meest fascinerende routes in de Chapada Diamantina, waarbij je het zuidelijke deel van het Nationaal Park leert kennen. De Poço Encantado staat bekend om zijn betoverende schoonheid en mysterie. En er gaat niets boven een bad in het water van de Poço Azul om de tour af te sluiten met een "gouden sleutel".

Inbegrepen: lokale gids, vervoer, lunch (zonder drankjes), entreegelden en ongevallenverzekering.

Afstand heen en terug: 300 km (in totaal 5 uur rijden)

Inspanningsniveau: Licht (in totaal 1 uur lopen)

Vertrek: 08:00

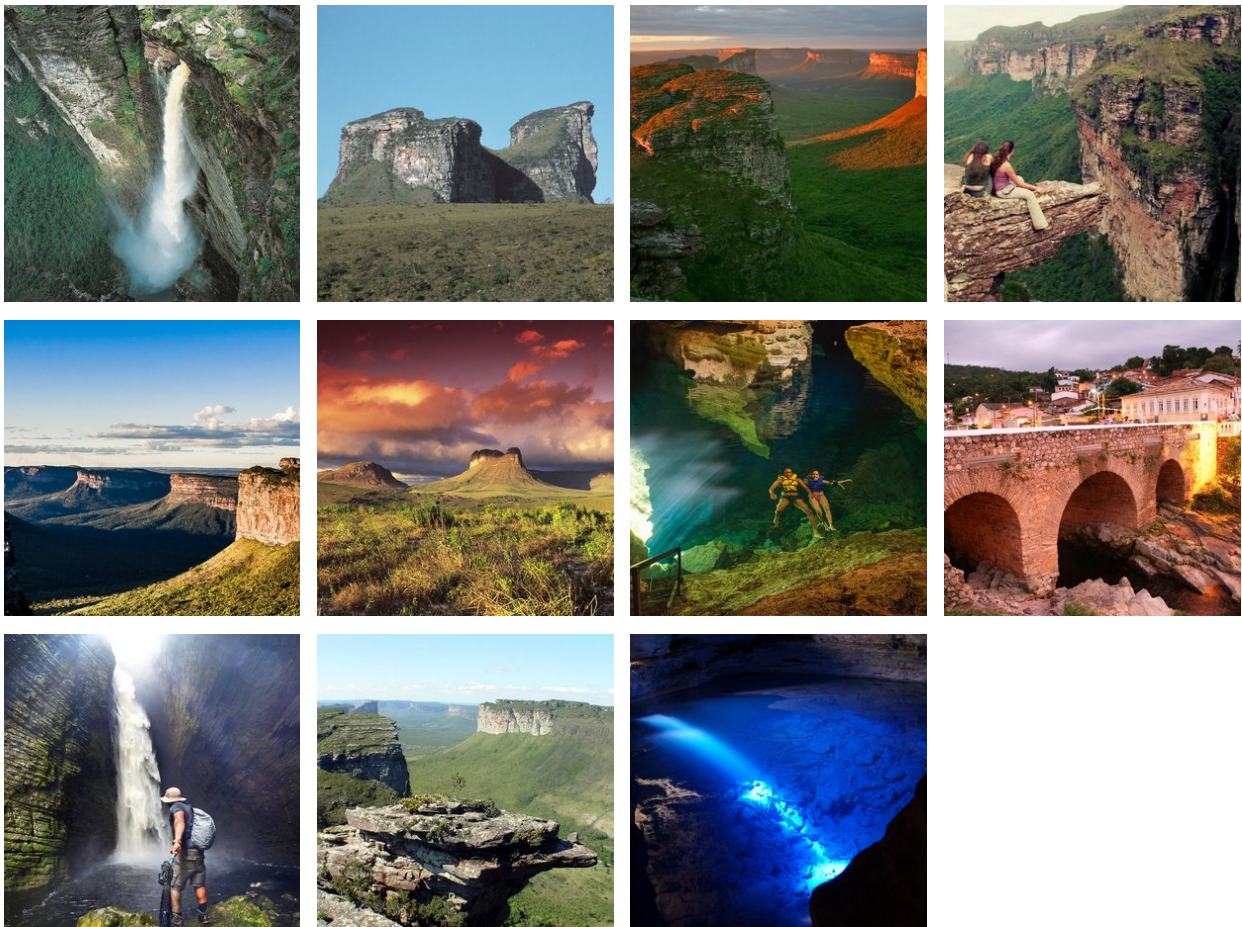
Terugkeer: 16:00

Hier zijn enkele restauranttips voor reizigers die Lencois bezoeken:

- **Cozinha Aberta:** Dit restaurant staat bekend om zijn creatieve menu dat voortdurend verandert op basis van wat er lokaal beschikbaar is. Het beschikt over een open keuken, zodat u kunt zien hoe uw maaltijd wordt bereid.

- Restaurant El Jamiro: Dit is een populaire plek voor zowel toeristen als lokale bevolking. Het serveert traditionele Braziliaanse gerechten, waaronder veel vis- en vleesgerechten, evenals vegetarische opties.
- Natora Restaurante: Dit restaurant is gespecialiseerd in de regionale keuken en biedt een verscheidenheid aan vis, vlees en vegetarische gerechten. Het heeft ook een geweldig uitzicht op de stad.
- Restaurante Lampião: Hier kunt u genieten van traditionele Braziliaanse gerechten in een rustieke en gezellige omgeving. Ze staan bekend om hun feijoada, een traditioneel Braziliaans stoofpotje met bonen en vlees.
- Casa de Tereza: Dit is een uitstekende keuze als je op zoek bent naar een meer upscale dining ervaring. Het menu bestaat uit een mix van traditionele en moderne Braziliaanse gerechten, en het restaurant staat bekend om zijn uitstekende wijnkaart.

Elk van deze restaurants biedt een unieke ervaring en heerlijke gerechten, en ze zijn zeker een bezoek waard tijdens uw reis naar Lençóis.



Hotels

Toeristenklasse Hotels

1. Chapada Diamantina Lençóis - Hotel de Lençóis

In de uitlopers van het natuurgebied 'Chapada Diamantina', gelegen op een terrein van wel 4 hectares omgeven door tuinen, ligt dit 3-sterren hotel met 50 kamers in 5 verschillende categorieën. Allen voorzien van moderne voorzieningen en slechts op 200 meter afstand van het historische centrum van Lençóis. Het ontbijt wordt geserveerd op het

panoramische terras van de bar.

Het restaurant wordt beschouwd als de beste in Lençóis. Het is open tot middernacht en biedt een gevarieerde en verfijnde keuken.

Het hotel heeft vergaderzalen, een kinderspeelplaats voor de kinderen en prachtige tuinen & gazons om te ontspannen.



Superieure klasse hotels

1. Chapada Diamantina Lençóis - Hotel Canto das Aguas

Dit hotel heeft 44 kamers en is lid van de prestigieuze 'charm hotel route' in Brazilië. Het ligt aan de Lençóis rivier op slechts drie minuten loopafstand van het historische centrum van Lençóis in het spectaculaire natuurgebied 'Chapada Diamantina'.

De naam van het hotel betekent 'zang van het water' en het subtiele gezang van de rivier kan bijna overal gehoord worden in het hotel. Het hotel is betrokken bij diverse duurzame projecten, van het gebruik van zonne-energie tot betrokkenheid bij sociale projecten. Het restaurant biedt regionale gerechten en het spectaculaire ontbijt biedt een diversiteit aan specialiteiten. Tot de faciliteiten behoren een mooi zwembad en massage tenten.

De kamers zijn van alle gemakken voorzien en hebben airconditioning, wifi, een minibar en kabel-tv.

