



Reisinspiratie 6706 - Rondreis Pantanal Zuid, september 2024 PDF

Hierbij ontvangt u het reisvoorstel voor het landarrangement tijdens een natuur rondreis door Brazilië in september 2024, met de focus op de Zuidelijke Pantanal

Deze boeiende reis naar Brazilië legt de nadruk op de adembenemende Pantanal natuur en het observeren van wilde dieren. Dagelijkse uitstapjes in de Pantanal, onder leiding van ervaren natuurgidsen om wilde dieren te spotten, maken deel uit van het programma.

Uiteraard zijn wijzigingen nog mogelijk in het offertetraject. Het is immers een reis op maat. Neem het rustig door en dan verneem ik graag uw terugkoppeling.

- Om het landarrangement te boeken, ontvangen wij graag de volgende gegevens:
 - Namen zoals vermeld in het paspoort
 - Geboortedata
 - Paspoortnummers
 - Adres voor vermelding op de factuur
 - Mobiel nummer waarop het reisgezelschap tijdens de reis bereikbaar is
 - Contactgegevens van kennis of familie die niet meegaat tijdens de reis

- Deze gegevens kunt u via het aanvraag tabblad van het reisvoorstel versturen. Uw gegevens worden via een beveiligde HTTPS verbinding naar ons verstuurd.

Uitkijkend naar uw reactie.

Hartelijke groet namens het Brazilië Reis Specialist team,

Gustavo Lucena Lage

Reisadviseur

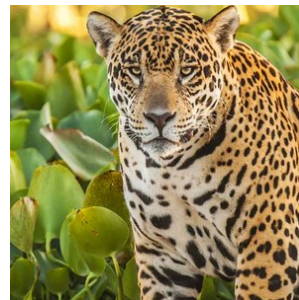
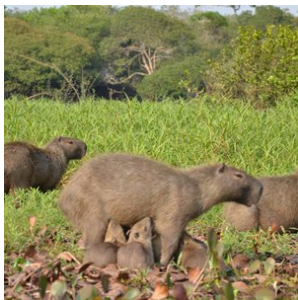
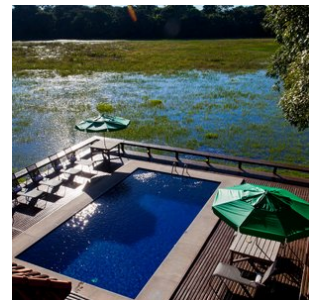
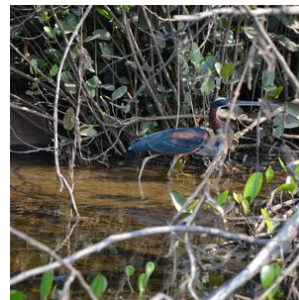
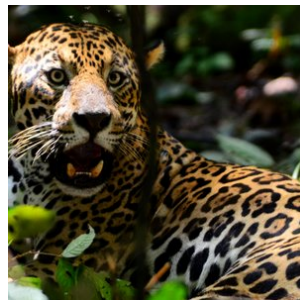
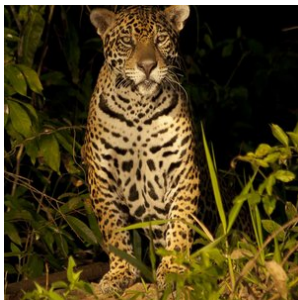
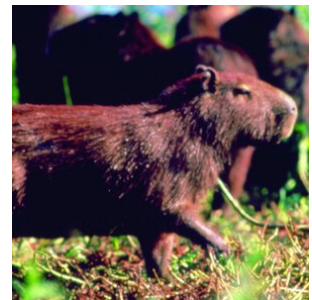
Reiscode: 6706

3.009,00 € p.p.

11 dagen

2 personen

- ✓ **"VERKEN DE ADEMBENEMENDE NATUUR VAN DE PANTANAL, EEN VAN 'S WERELDS RIJKSTE BIOTOPEN**
- ✓ **ERVAAR DE FASCINERENDE COMBINATIE VAN ADEMBENEMENDE LANDSCHAPPEN EN RIJKE BIODIVERSITEIT DIE BRAZILIË TE BIEDEN HEEFT**
- ✓ **GENIET DAGELIJKS VAN UITSTAPJES IN DE PANTANAL ONDER LEIDING VAN ERVAREN NATUURGIDSEN**



opmerkingen

- **Dag 01: 01 september 2024 (Begin landarrangement)**
- **Dag 11: 11 september 2024 (Einde landarrangement)**

Reissom landarrangement:

- € 3.009,- per persoon, op basis van deelname van 2 personen
- Wij bieden verder een korting van € 100,- per persoon wanneer u deze reis boekt voor 08 januari 2024. Vervolgens gaan wij alle reisonderdelen boeken en sturen na ontvangst van alle bevestigde reiselementen (hier gaan een aantal dagen overheen) de reisbescheiden en factuur. De korting is geldig bij betaling per reguliere bankoverschrijving.
- De aanbetaling van deze reis bedraagt 20% van de reissom en het restant bedrag dient 6 weken voor vertrek te worden overgemaakt

Reissom vluchtarrangement:

- € 1.578,- per persoon, inclusief 1x ruimbagage (max 23kg) per persoon (Dagprijs 01 januari 2024), zie tabblad vluchtschema.

Wij adviseren de vluchten te boeken die in het tabblad vluchtschema van de offerte staan vermeld. Deze passen bij dit landarrangement. De vluchten kunt u zelf boeken of wij boeken het voor jullie. De vermelde prijzen zijn dagprijzen en kunnen fluctueren. De vluchten dienen 100% aanbetaald te worden en worden separaat gefactureerd. Op het moment dat we de tickets daadwerkelijk uitgeven, is de prijs gegarandeerd. Hiervoor hebben wij alle gegevens nodig van de passagiers, zie info 'Boek uw reis'.

Voorwaarden voor annuleren, wijzigen en 'no show' van vluchten: aan ieder vliegticket zijn voorwaarden ten aanzien van wijzigen en annuleren verbonden. In de meeste gevallen betaalt u een vergoeding of toeslag hiervoor of is wijzigen van vluchtdatum, -tijd of -route niet mogelijk. U kunt een annuleringsverzekering afsluiten, zodat u gedekt bent, mocht er onverhoopt iets gebeuren waardoor de vluchten geannuleerd dienen te worden. Wanneer de airline zelf de vlucht annuleert of wijzigt en u accepteert deze wijziging niet, dan heeft u uiteraard recht op een full refund.

Inbegrepen:

- **Alle vermelde hotels en maaltijden, zie tabblad hotels**
Bij alle hotels is het ontbijt inbegrepen, tenzij anders vermeld.
- **Vervoer;**
Transfers kunnen op privé basis of in gezelschap van andere toeristen worden aangeboden. Bij de beschrijving wordt per transfer aangegeven of deze op privé basis is of in gezelschap van andere toeristen.
- **Excursies;**
Excursies die vermeld zijn in het excursie tabblad of de dag tot dag beschrijving.
- **Reisbegeleiding;**
Gedurende de reis bieden wij per bestemming in Brazilië lokale vertegenwoordiging ter plaatse bij wie u terecht kunt voor tips, reisondersteuning en optionele excursies. Zo geniet u van de vrijheid van het individuele reizen, maar wel altijd met ondersteuning ter plaatse.
- Op deze reis zijn de algemene voorwaarden van BRS van toepassing. <https://www.braziliereisspecialist.nl/footer-navigation/algemene-voorwaarden.html>

- **Zekerheden;**

Brazilië Reis Specialist is lid van VZR Garant, VvKR, DRV en het Calamiteitenfonds. Hierdoor bent u ervan verzekerd dat BRS voldoet aan de strengste normen die aan een Nederlandse reisorganisatie gesteld kunnen worden. VZR Garant beschermt vooruitbetaalde reisgelden van reizigers die bij een VZR Garant-deelnemer een pakketreis boeken. Alle reis- en verblijfsovereenkomsten zijn financieel gedekt door VZR-Garant conform de garantieregeling <https://vzr-garant.nl/reizigers>

- **Reisadvies Brazilië:**

Zorg ervoor dat je een reisverzekering afsluit die dekking biedt in geval van code oranje, corona, repatriëring en verlengd verblijf.

Het meest recente reisadvies voor reizen naar Brazilië kunt u vinden op de website van het Ministerie van Buitenlandse Zaken. <https://www.nederlandwereldwijd.nl/landen/brazilie/reizen/reisadvies>

Niet inbegrepen:

- **Bijdrage calamiteitenfonds** á € 2,50 per boeking
- **Boekingskosten** á € 15,- per persoon
- **Bijdrage VZR Garant** á € 7,50 per persoon
- **Alle vluchten.**

Reisdetails

1. Campo Grande - Aankomst

Na aankomst in Campo Grande wordt u verwelkomd op de luchthaven en met een privé transfer naar het hotel gebracht. Het is vandaag te laat om nog door te rijden naar Bonito of de Pantanal. Vandaar een overnachting in Campo Grande eerst, waarna u morgen door reist naar Bonito of de Pantanal.

- Zie tabblad hotels voor de accommodatie selectie tijdens uw verblijf in Campo Grande

2. Campo Grande hotel - Barra Mansa Lodge

Vandaag start de reis naar de Pantanal. U wordt bij het hotel opgehaald en met een prive transfer (4x4) naar de Barra Mansa Lodge gebracht. De reis naar Barra Mansa omvat ongeveer 250 km aan asfalt- en onverharde wegen, wat neerkomt op ongeveer 5 uur en 30 minuten rijtijd. Deze route biedt een unieke kans om het landschap en de natuurlijke omgeving van de regio te ervaren terwijl men zich naar de afgelegen lodge begeeft.

Het verblijf in de lodge is op basis van volpension en met dagelijkse excursies inbegrepen

3. Pantanal - Verblijf in de lodge

Tijdens uw verblijf in de Pantanal is het arrangement op basis van volpension, met dagelijkse excursies inbegrepen. De aangeboden excursies zijn onder andere natuurwandelingen, piranha vissen, kano tochten, paardrijtochten, zonsopgang- en zonsondergang tours. Ook staan er avondexcursies op het programma om op zoek te gaan naar dieren in het wild die 's nachts actief zijn.

Dagelijks staan er gemiddeld twee excursies op het programma. Één in de ochtend en één in de middag na de lunch als het wat koeler is. Tussen beide excursies door is er de gelegenheid om te ontspannen en te genieten van de faciliteiten op de lodge en een heerlijke Braziliaanse buffet lunch.

Tijdens het verblijf in de Pantanal is er minimaal één avondexcursie ingepland. Alle tours zijn bedoeld om te genieten van de natuur en op zoek te gaan naar de unieke dieren van de Pantanal. Neem uw verrekijker mee en ga op zoek naar de Jaguar, honderden soorten vogels, reuzenmiereners, kaaimannen en Capibara's.

Iedere lodge heeft een iets ander programma, maar de basis is zoals hierboven beschreven. Bij de beschrijving van de lodge ziet u een link met het exacte dag tot dag programma tijdens uw verblijf in de Pantanal.

4. Pantanal - Verblijf in de lodge

U verblijft in de lodge op basis van volpension, met dagelijkse excursies inbegrepen. Indien u een voorkeur heeft voor bepaalde excursies, dan kunt u dit doorgeven aan de lodge en dan houden ze daar rekening mee.

5. Pantanal - Verblijf in de lodge

U verblijft in de lodge op basis van volpension, met dagelijkse excursies inbegrepen. Indien u een voorkeur heeft voor bepaalde excursies, dan kunt u dit doorgeven aan de lodge en dan houden ze daar rekening mee.

6. Pantanal - Verblijf in de lodge

U verblijft in de lodge op basis van volpension, met dagelijkse excursies inbegrepen. Indien u een voorkeur heeft voor bepaalde excursies, dan kunt u dit doorgeven aan de lodge en dan houden ze daar rekening mee.

7. Barra Mansa Lodge - Pousada Xaraes

Vandaag eindigt het arrangement in de Barra Mansa Lodge. U wordt bij het hotel opgehaald en met een prive transfer (4x4) naar Pousada Xaraes gebracht, weer in een ander deel van de Zuidelijke Pantanal gelegen. De reis naar de Lodge omvat iets meer dan 200 km aan asfalt- en onverharde wegen, wat neerkomt op ongeveer 5 uur rijtijd. Deze route biedt een unieke kans om het landschap en de natuurlijke omgeving van de regio te ervaren terwijl men zich naar de volgende lodge begeeft.

Het verblijf in de lodge is op basis van volpension en met dagelijkse excursies inbegrepen

8. Pousada Xaraes (Dag 2 arrangement)

Tijdens uw verblijf in de Pantanal is het arrangement op basis van volpension, met dagelijkse excursies inbegrepen. De aangeboden excursies zijn onder andere natuurwandelingen, piranha vissen, kano tochten, paardrijtochten, zonsopgang- en zonsondergang tours. Ook staan er avondexcursies op het programma om op zoek te gaan naar dieren in het wild die 's nachts actief zijn.

Dagelijks staan er gemiddeld twee excursies op het programma. Één in de ochtend en één in de middag na de lunch als het wat koeler is. Tussen beide excursies door is er de gelegenheid om te ontspannen en te genieten van de faciliteiten op de lodge en een heerlijke Braziliaanse buffet lunch.

Tijdens het verblijf in de Pantanal is er minimaal één avondexcursie ingepland. Alle tours zijn bedoeld om te genieten van de natuur en op zoek te gaan naar de unieke dieren van de Pantanal. Neem uw verrekijker mee en ga op zoek naar de Jaguar, honderden soorten vogels, reuzenmiereners, kaaimannen en Capibara's.

De receptie van de lodge bepaalt de exacte volgorde van de excursies. Zie tabblad excursies voor de excursies die zijn inbegrepen.

9. Pousada Xaraes (Dag 3 arrangement)

Tijdens uw verblijf in de Pantanal is het arrangement op basis van volpension, met dagelijkse excursies inbegrepen. De aangeboden excursies zijn onder andere natuurwandelingen, piranha vissen, kano tochten, paardrijtochten, zonsopgang- en zonsondergang tours. Ook staan er avondexcursies op het programma om op zoek te gaan naar dieren in het wild die 's nachts actief zijn.

Dagelijks staan er gemiddeld twee excursies op het programma. Één in de ochtend en één in de middag na de lunch als het wat koeler is. Tussen beide excursies door is er de gelegenheid om te ontspannen en te genieten van de faciliteiten op de lodge en een heerlijke Braziliaanse buffet lunch.

Tijdens het verblijf in de Pantanal is er minimaal één avondexcursie ingepland. Alle tours zijn bedoeld om te genieten van de natuur en op zoek te gaan naar de unieke dieren van de Pantanal. Neem uw verrekijker mee en ga op zoek naar de Jaguar, honderden soorten vogels, reuzenmiereners, kaaimannen en Capibara's.

De receptie van de lodge bepaalt de exacte volgorde van de excursies. Zie tabblad excursies voor de excursies die zijn inbegrepen.

10. Pousada Xaraes (Dag 4 arrangement)

Tijdens uw verblijf in de Pantanal is het arrangement op basis van volpension, met dagelijkse excursies inbegrepen. De aangeboden excursies zijn onder andere natuurwandelingen, piranha vissen, kano tochten, paardrijtochten, zonsopgang- en zonsondergang tours. Ook staan er avondexcursies op het programma om op zoek te gaan naar dieren in het wild die 's nachts actief zijn.

Dagelijks staan er gemiddeld twee excursies op het programma. Één in de ochtend en één in de middag na de lunch als het wat koeler is. Tussen beide excursies door is er de gelegenheid om te ontspannen en te genieten van de faciliteiten op de lodge en een heerlijke Braziliaanse buffet lunch.

Tijdens het verblijf in de Pantanal is er minimaal één avondexcursie ingepland. Alle tours zijn bedoeld om te genieten van de natuur en op zoek te gaan naar de unieke dieren van de Pantanal. Neem uw verrekijker mee en ga op zoek naar de Jaguar, honderden soorten vogels, reuzenmiereners, kaaimannen en Capibara's.

De receptie van de lodge bepaalt de exacte volgorde van de excursies. Zie tabblad excursies voor de excursies die zijn inbegrepen.

11. Zuidelijke Pantanal - Campo Grande luchthaven

In de loop van de dag wordt u opgehaald bij de lodge en naar de luchthaven gebracht van Campo Grande met een privé transfer (duur circa 3 uur). Aansluitend is uw doorvlucht.

Vluchtschema

Datum:	Van:	Naar:	Vertrek:	Aankomst:	Overstap:	Airline:
01/09/2024	Amsterdam	Campo Grande	12:55	00:30 - aankomst nacht van 1 - 2 september lokale tijd	1	KLM en GOL, via Sao Paulo
11/09/2024	Campo Grande	Sao Paulo GRU	11:15	13:55	0	LATAM
11/09/2024	Sao Paulo GRU	Amsterdam	21:45	14:20	0	KLM

Bestemmingen

1. Pantanal-Zuid

De Zuidelijke Pantanal is gemakkelijker te bereiken vanuit Campo Grande en biedt een fantastische combinatie met Bonito, de hoofdstad van het Braziliaanse ecotoerisme. Bonito staat bekend om zijn kristalheldere rivieren en prachtige natuurlijke meren, waar u kunt genieten van riviersnorkelen en andere wateractiviteiten. Door een bezoek aan de Zuidelijke Pantanal te combineren met Bonito, kunt u de ultieme wildlife- en natuurbeleving ervaren.

De Pantanal is een enorm laagland dat tijdens het regenseizoen gedeeltelijk overstroomt, waardoor het het grootste moerasgebied ter wereld vormt. Met een oppervlakte van meer dan 150.000 vierkante kilometer is de Pantanal meer dan vier keer zo groot als Nederland. Het gebied is bezaaid met weelderige vegetatie, riviertjes en meren, en biedt een thuis aan een unieke verscheidenheid aan dieren en vogels. Naast jaguars, kunt u ook wilde papagaaien, miereneters, wilde zwijnen, capibara's, zwarte kaaimannen en meer dan 600 verschillende vogelsoorten, zoals de majestueuze Jabiru, tegenkomen. Een safari door dit gebied is een onvergetelijke ervaring en biedt volop mogelijkheden om zeldzame dieren en prachtige vogels te spotten en te fotograferen.

Een bezoek aan de Pantanal is zonder twijfel een hoogtepunt van elke reis naar Brazilië. Het gebied biedt diverse lodges in verschillende comfortklassen, vaak op basis van volpension en inclusief dagelijkse excursies. Of u nu kiest voor de Zuidelijke Pantanal met Bonito of de Noordelijke Pantanal met zijn jaguars, u zult worden ondergedompeld in de overweldigende schoonheid van de natuur en de ongerepte wildernis van dit unieke gebied.

Wanneer is de beste reistijd om Pantanal te bezoeken?

Het landschap van de Pantanal verandert bij elk nieuw seizoen, maar het blijft altijd uitbundig. Elk seizoen heeft zijn eigen kenmerken, varieert jaarlijks afhankelijk van de aan- of afwezigheid van regen. De gemiddelde jaarlijkse neerslag is 1500mm, waarvan het merendeel valt tussen de maanden november en maart.

NATTE Seizoen (januari tot maart): Met de zomerregens, omdat delen van de Pantanal overstroomd, revitaliseren de fauna en flora en toont de Pantanal een van zijn meest levendige seizoenen. De belangrijkste kenmerken van dit seizoen zijn de prachtige waterlandschappen en veel watervogels zoals de Jabiru Ooievaar, Houtooievaars, Limpkins, eenden, talingen en reigers. Onder de gebruikelijke zoogdieren vinden we de Capibara's, Krab-etende Vossen en de Grijs-brocket en Pampa herten. De waterplanten bloeien met verschillende vormen en kleuren door de meren en rivieren. Ook vlinders en andere interessante insecten zijn volop aanwezig. Het natte seizoen is ook de beste tijd om de mooiste zonsondergang van het jaar te bekijken.

TUSSEN Seizoen (april tot juni): In april stoppen de regens en begint het waterpeil te dalen, waardoor er lagoons en waterplassen ontstaan. Hier worden duizenden vissen gevangen, wat een voedselbanket vormt voor de watervogels die zich in deze regio's concentreren. De temperatuur wordt milder en de nachtelijke hemel is gevuld met sterren. De zoogdieren, die zich verspreiden in het natte seizoen, beginnen terug te komen en zich te vertonen. Soorten zoals de Witlippekari's, Kraagpekari's, Moeras Herten en de Brulaap en Kapucijnaap kunnen vaak worden gezien.

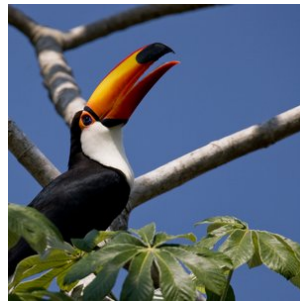
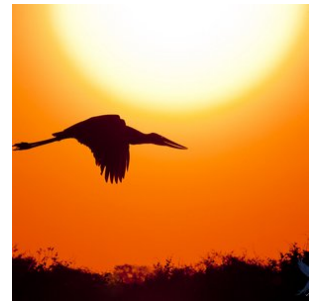
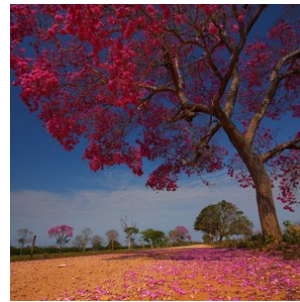
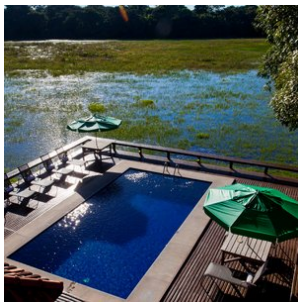
DROGE Seizoen (juli tot oktober): De beste tijd om dieren in het wild te observeren. Het gebrek aan regen vermindert de lagunes, onthult de vlakke gronden en helpt bij vervoer over land. De velden beginnen te drogen, wat uitgestrekte graasgebieden biedt waar zoogdieren op zoek gaan naar voedsel en water in de overgebleven waterplassen. Vanaf augustus bloeien de Tabebuia bomen – lokaal bekend als Piuvas (met roze bloemen) en Paratudos (gele bloemen). Dit is het

broedseizoen voor vogels – hun verenkleed is in de beste staat en hun roepen kunnen overal in de Pantanal worden gehoord. Dit is ook het beste seizoen om reuzenmiereners, Krab-etende Wasberen en Zuid-Amerikaanse Coatis te observeren.

REGEN Seizoen (november tot december): De periode waarin het veel regent in de Pantanal, maar niet genoeg om te overstromen. Door het lange droge seizoen duurt het even voordat de grond zo verzadigd is dat hij overstroomt. Het is ook een seizoen van overvloedig voedsel voor vogels die in de afgelopen maanden zijn begonnen met broeden. Het is heel gebruikelijk om kuikens te zien die door hun ouders worden gevoerd.

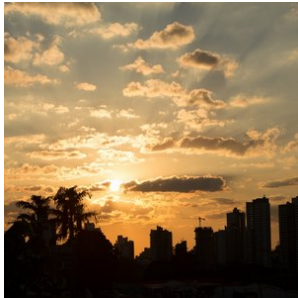
Aan de andere kant dient Cuiabá als de toegangspoort tot de **Noordelijke Pantanal**, waar een andere sfeer en bijzondere lodges te vinden zijn. Deze lodges zijn gespecialiseerd in het spotten van jaguars, vooral in de buurt van Porto Jofre. Hier kunt u de kans krijgen om deze prachtige en elegante dieren in hun natuurlijke habitat te zien. In de Zuidelijke Pantanal zijn er ook enkele lodges, zoals de Pantanal Jungle Lodge nabij Corumbá, waar u de mogelijkheid hebt om jaguars te spotten.

Laat Brazilië Reis Specialist u helpen bij het plannen van een op maat gemaakte reisroute, zodat u het meeste uit uw avontuur in de Pantanal kunt halen.



2. Campo Grande

Campo Grande ligt in de staat Mato Grosso do Sul en heeft zich in de laatste 40 jaar ontwikkeld van een kleine stad tot een metropool van bijna 1 miljoen inwoners. Het is het economisch hart van een enorm gebied dat wordt gedreven door de veehouderij. Campo Grande is de hoofdstad van de staat en vanwege de grotere luchthaven dient het als toegangspoort tot de zuidelijke Pantanal en de 'Serra da Bodoquena' regio, dat met Bonito het eco-toeristisch centrum van heel Brazilië huist.



Hotels

Toeristenklasse Hotels

1. Campo Grande - Indaiá Park Hotel

*Kamer*type: **Standaard 2-persoonskamer**

Maaltijd type: **Ontbijt inbegrepen**

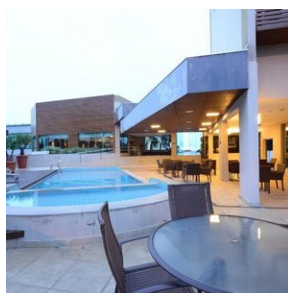
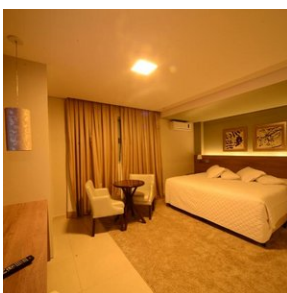
Aantal nachten: **1**

Aantal kamers: **1**

Dit is een mooi hotel in Campo Grande en beschikt over een fitnessruimte, kamers met airconditioning en een zwembad op een zonneterras. WiFi en parkeergelegenheid zijn gratis.

De kamers van het Indaiá Park hebben een eigentijdse inrichting met lichte houten afwerking. Alle kamers beschikken over een lcd-tv met kabelzenders, een minibar en een bureau. Alle kamers hebben een eigen badkamer met een douche.

Het Indaiá Park Hotel serveert een uitgebreid ontbijtbuffet in een smaakvol ingerichte eetzaal, met een selectie van fruit en brood. U kunt genieten van een drankje bij het zwembad of van de internationale keuken van het restaurant



2. Pantanal - Barra Mansa Lodge

*Kamer*type: **Standaard 2-persoonskamer**

Maaltijd type: **Volpension**

Aantal nachten: **5 - Engelstalige gids inbegrepen**

Aantal kamers: **1**

Kom de Pantanal beleven in één van de mooiste gebieden in de Zuid-Pantanal. Bekijk hieronder de beschrijving van de accommodatie en het arrangement. Het verblijf is op basis van volpension en met 2 dagelijkse excursies inbegrepen om de natuur te beleven onder begeleiding van een Engelssprekende gids.

Bereikbaarheid:

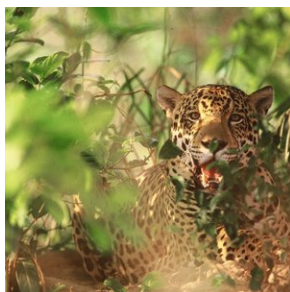
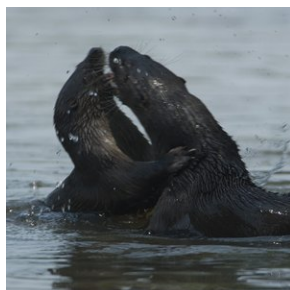
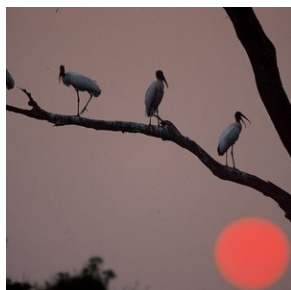
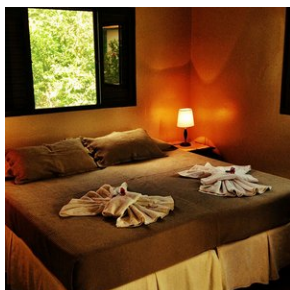
De zandweg naar het noorden vanuit Aquidauana naar de lodge loopt door prachtig maar uitdagend terrein met verschillende modderige delen. Toegang tot de lodge vereist daarom een transfer per 4x4, wat ongeveer 5½ uur duurt vanaf Campo Grande of Bonito - een perfecte introductie tot deze verborgen wildernis. Tussen december en april overstroomt veel van het land rond de lodge en moeten gasten per vliegtuig komen - de lodge heeft hiervoor een eigen landingsbaan.

Grootte & structuur van de lodge:

Barra Mansa, met een capaciteit van maximaal 17 gasten, is een aangename, kleinschalige lodge gerund door echte 'Pantaneiros'. De lodge biedt slechts 5 kamers, uitgerust met basisbehoeften zoals douches met warm water, airconditioning en plafondventilatoren. De kamers hebben veranda's met grote ramen voorzien van horren en hangmatten die uitkijken over het gazon en de bomen rond de lodge. Voor wie privacy belangrijk vindt, biedt Barra Mansa ook een vrijstaand boerderijhuis "Casa da Baía", met plaats voor maximaal 4 personen. Deze accommodatie kijkt uit over een seizoensgebonden lagune en ligt op ongeveer 800 meter van het hoofdcomplex van de lodge. Het huis biedt 2 slaapkamers met airconditioning, plafondventilatoren en douches met warm water, een gedeeld toilet, woon/eetkamer en veranda. Gasten die in het boerderijhuis verblijven, kunnen hun maaltijden in privacy nuttigen in het huis, of in goed gezelschap met de eigenaren van de lodge en andere gasten in het restaurant van het hoofdcomplex. Er is geen zwembad bij Barra Mansa, maar de tuin rond de lodge biedt volop comfortabele plekjes met hangmatten!

Unieke kenmerken:

De meest aantrekkelijke aspecten van Barra Mansa zijn de intieme, rustieke sfeer en de huiselijke atmosfeer - waardoor men zich volledig kan onderdompelen in de traditionele levenswijze van de Pantanal. Een andere vermeldenswaardige eigenschap is de bevoorrechte locatie van de lodge, op het snijpunt van twee grote waterwegen, de seizoensgebonden Castelo-vlakte en de permanente Rio Negro - een ecologische smeltkroes met een overvloed aan wilde dieren. Op verzoek verzorgt de lodge ook activiteiten voor speciale interesses zoals vogelspotten, sportvissen en traditioneel vee drijven met de Pantaneiros, de cowboys van de Pantanal.



3. Pantanal - Pousada Xaraés

Kamer type: **Standaard 2-persoonskamer**

Maaltijd type: **Volpension**

Aantal nachten: **4**

Aantal kamers: 1

Deze accommodatie ligt aan de oevers van de Adobral-rivier in de zuidelijke Pantanal, op 340 kilometer van Campo Grande en 130 kilometer van Corumbá. Drie afzonderlijke gebouwen bevatten 17 kamers: 7 tweepersoonskamers, 7 driepersoonskamers en 3 vierpersoonskamers met een totale capaciteit voor 47 gasten. Alle kamers hebben een eigen badkamer, airconditioning, minibar en een veranda met ventilatoren en hangmatten. Het restaurant, ingericht in een rustieke stijl, serveert heerlijke gerechten met uitzicht op de tuinen, en er is ook een lounge, bar en zwembad. De volgende activiteiten worden aangeboden en zijn inbegrepen in het pakket: tochten per kano of motorboot, paardrijden, fotografische safari's in 4x4 voertuigen, ecologische routes en nachtelijke safari's.

Locatie:

Pousada Xaraés ligt op ongeveer 340 km van Campo Grande en 270 km van Bonito, in een afgelegen gebied midden in de Pantanal wetlands. De lodge zelf ligt aan de oevers van een smal kronkelend beekje, de Abobral.

Bereikbaarheid:

Xaraés ligt in een prachtige, hoewel uitdagende regio. Het grootste deel van de route is over geasfalteerde wegen, behalve de laatste 37 km, die deel uitmaakt van de "Estrada Parque", een onverharde weg die noordwaarts de Pantanal in leidt. De 18 km lange toegangsweg naar de lodge is via een lastig begaanbare weg die oostelijk van de Estrada Parque afbuigt, dus het is te adviseren om er met een prive transfer heen te gaan, met chauffeurs die de weg goed kennen.

Grootte en structuur van de lodge:

Xaraés is een van de grotere middenklasse lodges in de zuidelijke Pantanal, met een capaciteit voor maximaal 47 gasten. De lodge heeft 17 ruime kamers die verdeeld zijn over drie aparte gebouwen. De lodge beschikt over 7 DBL, 7 TPL en 3 QPL kamers, elk voorzien van eigen toilet en douche faciliteiten, airconditioning, en grote vliegenramen met uitzicht op de omliggende gazons. De lounge van de lodge staat in semi-verbinding met het restaurant, waar dagelijks 3 buffetten worden geserveerd. Xaraés biedt gasten verder een [klein] zwembad en veel hangmatten met prachtig uitzicht over de tuinen en de rivier daarachter. De lodge heeft nu ook een 10 meter hoge uitkijktoren, the place to be bij zonsopgang en zonsondergang!

Unieke kenmerken:

De natuurgebieden rondom de lodge zijn uitgestrekt en privé eigendom, dus excursies zoals 4x4-tochten en paardrijden vinden plaats over een groot bereik, wat echt bijdraagt aan het gevoel van ruimte en afgelegenheid bij Xaraés. Omdat de lodge in een gebied ligt dat bijzonder gevoelig is voor seizoensgebonden overstromingen, veranderen de landschappen rondom de lodge drastisch van seizoen tot seizoen - je weet dus nooit wat je te wachten staat! Een ander vermeldenswaardig kenmerk is de Abobral rivier, die in het droge seizoen (juli tm oktober) gereduceerd wordt tot een smalle kreek. Dit scheidt perfecte omstandigheden voor kano-excursies, waardoor een aantal dieren die hier komen jagen en hun dorst komen lessen, van dichtbij kunnen worden ontmoet.



Excursies

Excursies inbegrepen

1. Pantanal - Excursies Barra Mansa

Barra Mansa bevindt zich te midden van de prachtige natuur in de Pantanal. Het arrangement is op basis van volpension met 2 excursies per dag inbegrepen. Deze worden samen met de gast ingepland en besproken bij aankomst in de lodge. De volgende excursies zijn inbegrepen in het arrangement (minimaal 3 nachten). Indien u iets korter verblijft wordt er een keuze uit de onderstaande excursies aangeboden.

Kano-tochten: Kano-tochten bij Barra Mansa bieden direct contact met de natuur van de Pantanal. De kano's zijn licht en gemakkelijk te peddelen, geschikt voor 2 personen en vereisen geen geavanceerde ervaring. Tijdens deze vredige tocht langs de Rio Negro zijn er grote kansen om verschillende vogelsoorten en wilde dieren te spotten.

Paardrijtochten: Een van de beste manieren om de landschappen en habitats van de Pantanal te verkennen is per paard. De paarden van de Pantaneiros zijn zachtaardig en gemakkelijk te berijden, en de typische zadels zijn inderdaad comfortabel. Deze tochten bieden een unieke en authentieke manier om de natuurlijke schoonheid en de rust van de Pantanal te ervaren.

Motorboottochten: Verken de ongerepte Rio Negro in comfortabele boten, op zoek naar vogels en wilde dieren, waaronder jaguars, reuzenotters en tapirs. Boottochten bieden een ideale benadering voor wildobservatie en fotografie.

Safari's met 4WD-voertuigen: De safari's van Barra Mansa Lodge worden uitgevoerd met open voertuigen die langere afstanden kunnen afleggen, waarbij verschillende habitats en spectaculaire landschappen worden doorkruist. Er zijn geweldige mogelijkheden om een enorme verscheidenheid aan vogels en wilde dieren te spotten op onze safariroutes.

Wandeltochten: Er zijn verschillende paden om de grote diversiteit aan habitats te verkennen die aanwezig zijn bij Barra Mansa, met een enorme hoeveelheid en verscheidenheid aan fauna en flora. Wandelingen bieden direct contact met natuurlijke hulpbronnen en de mogelijkheid om dieper in bosgebieden te gaan.

Pantaneiro Dag: De cultuur van de Pantanal heeft een reeks fascinerende eigenaardigheden in levensstijl en relatie met de natuur. Tijdens deze tour leren bezoekers culturele aspecten van het leven van een Pantanal-cowboy, zoals de verzorging van de paarden, de verwerking van leer, het gebruik van lasso's en andere interessante bijzonderheden van de tradities van de Pantanal.

Vogelspotten: Vogelspottochten beginnen vroeg in de ochtend, te voet of per boot. De Pantanal staat wereldwijd bekend als een van de beste bestemmingen voor vogelspotten, actie en plezier gegarandeerd. Onze gidsen helpen bij het vinden en identificeren van een enorme hoeveelheid vogelsoorten in verschillende gebieden en habitats.

Sportvissen: De Rio Negro wordt beschouwd als een hotspot voor sportvissen in de Pantanal. Bezoekers kunnen krachtige dorado's en gevreesde piranha's vangen, naast vele andere exotische soorten. De lodge biedt bamboehengels en geavanceerde vistuigen (hengel & molen) zijn te huur.

2. Pantanal - Pousada Xaraes

Pousada Xaraés biedt haar bezoekers een scala aan activiteiten om de Pantanal te beleven. Dagelijks zijn er gemiddels 2 a 3 excursies inbegrepen.

Denk aan een Fotografische 4x4 jeep safari, nacht safari in 4x4 jeep, ecologische routes, sportvissen op piranha's, kanoën, paardrijden, boottochten (deze wanneer de rivier bevaarbaar is, want De Pantanal heerst, waardoor de watercyclus sterk varieert tussen overstroming en droogte).

Al deze tochten zijn al inbegrepen in het pakket dat bij het logement is afgesloten en worden na aankomst in overleg ingepland.

Voor degenen die een moment van ontspanning wensen, biedt de lodge een zwembad met barservice, wat extra comfort biedt.