



**Beleef Brazilië**  
met Brazilië Reis Specialist

VZR  
Garant



Telefoon 035-6284427

E-mail info@braziliereisspecialist.nl



## Zuid Pantanal - Pousada Xaraes PDF

Reiscode: 159

vanaf **798,00 €** p.p.

4 dagen

Pousada Xaraes ligt in een prachtige en afgelegen gebied van de Pantanal. Het verblijf is op basis van volpension met inbegrip van dagelijkse excursies en transfers.

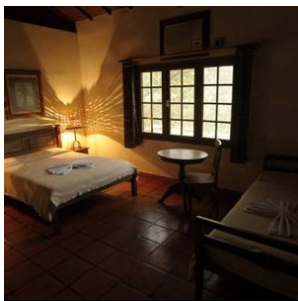
### Boekingsprocedure:

Heeft u interesse in deze bouwsteen en wenst u deze los te boeken of op te nemen in een rondreis? Neem contact met ons op en ontvang een persoonlijk reisvoorstel.

### Voordelen reisvoorstel:

- **Kosteloos en vrijblijvend:**  
Uw persoonlijke reisvoorstel stellen wij gratis en vrijblijvend voor u samen. U bent dus nergens aan gebonden. Bovendien ontvangt u het voorstel meestal al binnen één werkdag.
- **Flexibiliteit:**
  - Inkorten of verlengen: Bent u in hoofdlijnen geïnteresseerd in deze voorbeeld bouwsteen en wenst u de reis te verlengen, in te korten, of het combineren met een andere bestemming in Brazilië? Geen probleem; wij verwerken dit in uw persoonlijke reisvoorstel.
- **Exacte reissom wordt berekend, rekening houdend met:**
  - de samenstelling van uw reisgezelschap en gewenste kamer indeling. De gemiddelde prijs per persoon verschilt namelijk, indien u alleen reist, met twee personen of bijvoorbeeld een reis met 4 personen boekt.

- ✓ **PRACHTIG EN ZEER AFGELEGEN GEBIED VAN DE PANTANAL**
- ✓ **HELE AUTHENTIEKE NATUURBELEVING**
- ✓ **BELEEF DE PANTANAL EN ONTDEK DE WILDLIFE**



## opmerkingen

- **Inbegrepen:**

- **Accommodatie;**

In het gewenste hotel is een standaard kamer inbegrepen.

- **Maaltijden;**

Het arrangement is op basis van volpension, dus alle maaltijden zijn inbegrepen.

- **Vervoer;**

Privé transfers Campo Grande - Pantanal - Campo Grande. Vervoer van en naar Bonito is ook mogelijk. Iedere transfer duurt circa 4 uur. Indien de reis in het regenseizoen plaats vindt, kan er een toeslag gelden vanwege de toegankelijkheid, aangezien het laatste stuk naar de accommodatie dan niet met een 4x4 terreinwagen kan, maar per boot. Deze extra kosten (circa 250 real per persoon) kunt u dan ter plaatse aan de lodge betalen, wanneer het nodig is om van de boot gebruik te maken.

- **Excursies;**

Excursies conform dag tot dag beschrijving.

- **Reisbegeleiding;**

Gedurende de reis bieden wij per bestemming in Brazilië lokale vertegenwoordiging ter plaatse bij wie u terecht kunt voor tips, reisondersteuning en optionele excursies. Zo geniet u van de vrijheid van het individuele reizen, maar wel altijd met ondersteuning ter plaatse.

- **Zekerheden;**

Brazilië Reis Specialist is lid van VZR Garant, VvKR, DRV en het Calamiteitenfonds. Hierdoor bent u ervan verzekerd dat BRS voldoet aan de strengste normen die aan een Nederlandse reisorganisatie gesteld kunnen worden. VZR Garant, beschermt vooruitbetaalde reisgelden van reizigers die bij een VZR Garant,-deelnemer een reis boeken. Alle reis- en verblijfsvereenkomsten zijn financieel gedekt door VZR Garant, conform de garantieregeling VZR Garant, <https://vzr-garant.nl/reizigers>.

- **Niet inbegrepen:**

- **Vluchten;**

De vluchten naar- en in Brazilië worden aangeboden door verschillende luchtvaartmaatschappijen, aangezien er dagelijks diverse opties zijn om te vliegen naar- en in Brazilië. Wij zoeken altijd samen met u naar het best passende schema voor de scherpste tarieven op de gewenste reisdagen. Dit verschilt per dag en per klant en om deze reden zijn de vluchten niet opgenomen in de reissom van de voorbeeld arrangementen op onze site.

Voor deze reis adviseren wij aan te vliegen op Campo Grande, vanwaar het arrangement begint.

Neem contact met ons op en wij stellen een logistiek passend vluchtschema voor u samen.

- **Bijdrage calamiteitenfonds** á € 2,50 per boeking.

- **Boekingskosten** á € 25,- per dossier.

- **Reissom:**

- De vermelde reissom bij onze voorbeeldrondreizen betreft een hele goede indicatie. Het kan echter voorkomen dat uw reis kan net vallen tijdens een feestdag, of er gelden hoogseizoen prijzen, waardoor hotels gedurende die periode een afwijkende prijs hanteren. Neem daarom altijd eerst contact met ons op, zodat wij de beschikbaarheid kunnen checken en de exacte reissom kunnen berekenen voor u.
- De reissom is gebaseerd op deelname van 2 personen. Bij deelname van meerdere personen zakt de reissom per persoon iets, omdat de transfers en excursies gedeeld worden met de overige reisgenoten. Indien u deze reis wenst te boeken als éénpersoons reis, dan geldt er een toeslag. Informeer bij ons naar de meerkosten.

## Reisdetails

---

### 1. Campo Grande luchthaven - Pantanal

In Campo Grande wordt u opgehaald op de luchthaven en met een privé transfer naar de Pantanal gebracht. Deze transfer duurt circa 3 uur. Na aankomst start de Pantanal beleving. Indien u in de middag al arriveert, dan staat er vandaag al een excursie op het programma. De komende dagen gaat u dit prachtige natuurgebied ontdekken.

### 2. Pousada Xaraes (Dag 2 arrangement)

Tijdens uw verblijf in de Pantanal is het arrangement op basis van volpension, met dagelijkse excursies inbegrepen. De aangeboden excursies zijn onder andere natuurwandelingen, piranha vissen, kano tochten, paardrijtochten, zonsopgang- en zonsondergang tours. Ook staan er avondexcursies op het programma om op zoek te gaan naar dieren in het wild die 's nachts actief zijn.

Dagelijks staan er gemiddeld twee excursies op het programma. Één in de ochtend en één in de middag na de lunch als het wat koeler is. Tussen beide excursies door is er de gelegenheid om te ontspannen en te genieten van de faciliteiten op de lodge en een heerlijke Braziliaanse buffet lunch.

Tijdens het verblijf in de Pantanal is er minimaal één avondexcursie ingepland. Alle tours zijn bedoeld om te genieten van de natuur en op zoek te gaan naar de unieke dieren van de Pantanal. Neem uw verrekijker mee en ga op zoek naar de Jaguar, honderden soorten vogels, reuzenmiereners, kaaimannen en Capibara's.

De receptie van de lodge bepaalt de exacte volgorde van de excursies. Zie tabblad excursies voor de excursies die zijn inbegrepen.

### 3. Pousada Xaraes (Dag 3 arrangement)

Tijdens uw verblijf in de Pantanal is het arrangement op basis van volpension, met dagelijkse excursies inbegrepen. De aangeboden excursies zijn onder andere natuurwandelingen, piranha vissen, kano tochten, paardrijtochten, zonsopgang- en zonsondergang tours. Ook staan er avondexcursies op het programma om op zoek te gaan naar dieren in het wild die 's nachts actief zijn.

Dagelijks staan er gemiddeld twee excursies op het programma. Één in de ochtend en één in de middag na de lunch als het wat koeler is. Tussen beide excursies door is er de gelegenheid om te ontspannen en te genieten van de faciliteiten op de lodge en een heerlijke Braziliaanse buffet lunch.

Tijdens het verblijf in de Pantanal is er minimaal één avondexcursie ingepland. Alle tours zijn bedoeld om te genieten van de natuur en op zoek te gaan naar de unieke dieren van de Pantanal. Neem uw verrekijker mee en ga op zoek naar de Jaguar, honderden soorten vogels, reuzenmiereners, kaaimannen en Capibara's.

De receptie van de lodge bepaalt de exacte volgorde van de excursies. Zie tabblad excursies voor de excursies die zijn inbegrepen.

### 4. Pantanal - Campo Grande (Einde arrangement)

Vandaag komt er een einde aan dit prachtige arrangement langs Bonito en de Pantanal. U wordt opgehaald bij de lodge in de Pantanal en naar Campo Grande gebracht, waar u wordt afgezet op de luchthaven of het hotel, afhankelijk van uw vervolgreis.

## Bestemmingen

---

### 1. Pantanal-Zuid

De Zuidelijke Pantanal is gemakkelijker te bereiken vanuit Campo Grande en biedt een fantastische combinatie met Bonito, de hoofdstad van het Braziliaanse ecotoerisme. Bonito staat bekend om zijn kristalheldere rivieren en prachtige natuurlijke meren, waar u kunt genieten van riviersnorkelen en andere wateractiviteiten. Door een bezoek aan de Zuidelijke Pantanal te combineren met Bonito, kunt u de ultieme wildlife- en natuurbeleving ervaren.

De Pantanal is een enorm laagland dat tijdens het regenseizoen gedeeltelijk overstroomt, waardoor het het grootste moerasgebied ter wereld vormt. Met een oppervlakte van meer dan 150.000 vierkante kilometer is de Pantanal meer dan vier keer zo groot als Nederland. Het gebied is bezaaid met weelderige vegetatie, riviertjes en meren, en biedt een thuis aan een unieke verscheidenheid aan dieren en vogels. Naast jaguars, kunt u ook wilde papagaaien, miereners, wilde zwijnen, capibara's, zwarte kaaimannen en meer dan 600 verschillende vogelsoorten, zoals de majestueuze Jabiru, tegenkomen. Een safari door dit gebied is een onvergetelijke ervaring en biedt volop mogelijkheden om zeldzame dieren en prachtige vogels te spotten en te fotograferen.

Een bezoek aan de Pantanal is zonder twijfel een hoogtepunt van elke reis naar Brazilië. Het gebied biedt diverse lodges in verschillende comfortklassen, vaak op basis van volpension en inclusief dagelijkse excursies. Of u nu kiest voor de Zuidelijke Pantanal met Bonito of de Noordelijke Pantanal met zijn jaguars, u zult worden ondergedompeld in de overweldigende schoonheid van de natuur en de ongerepte wildernis van dit unieke gebied.

Wanneer is de beste reistijd om Pantanal te bezoeken?

Het landschap van de Pantanal verandert bij elk nieuw seizoen, maar het blijft altijd uitbundig. Elk seizoen heeft zijn eigen kenmerken, varieert jaarlijks afhankelijk van de aan- of afwezigheid van regen. De gemiddelde jaarlijkse neerslag is 1500mm, waarvan het merendeel valt tussen de maanden november en maart.

**NATTE Seizoen (januari tot maart):** Met de zomerregens, omdat delen van de Pantanal overstroomd, revitaliseren de fauna en flora en toont de Pantanal een van zijn meest levendige seizoenen. De belangrijkste kenmerken van dit seizoen zijn de

prachtige waterlandschappen en veel watervogels zoals de Jabiru Ooievaar, Houtooievaars, Limpkins, eenden, talingen en reigers. Onder de gebruikelijke zoogdieren vinden we de Capibara's, Krab-etende Vossen en de Grijs-brocket en Pampa herten. De waterplanten bloeien met verschillende vormen en kleuren door de meren en rivieren. Ook vlinders en andere interessante insecten zijn volop aanwezig. Het natte seizoen is ook de beste tijd om de mooiste zonsondergang van het jaar te bekijken.

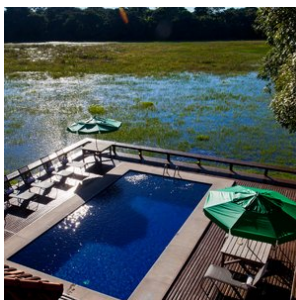
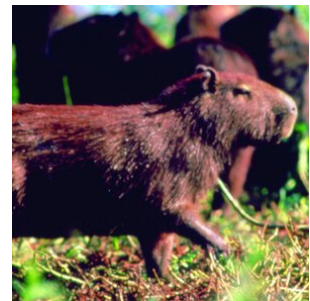
**TUSSEN Seizoen (april tot juni):** In april stoppen de regens en begint het waterpeil te dalen, waardoor er lagoons en waterplassen ontstaan. Hier worden duizenden vissen gevangen, wat een voedselbanket vormt voor de watervogels die zich in deze regio's concentreren. De temperatuur wordt milder en de nachtelijke hemel is gevuld met sterren. De zoogdieren, die zich verspreiden in het natte seizoen, beginnen terug te komen en zich te vertonen. Soorten zoals de Witlippekari's, Kraagpekari's, Moeras Herten en de Brulaap en Kapucijnaap kunnen vaak worden gezien.

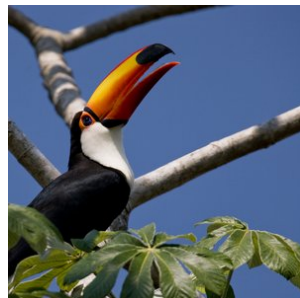
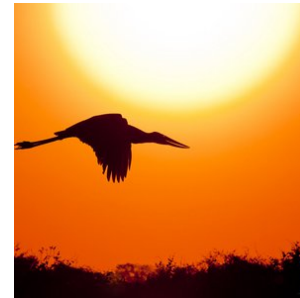
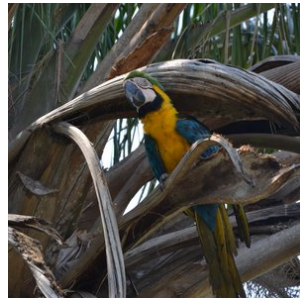
**DROGE Seizoen (juli tot oktober):** De beste tijd om dieren in het wild te observeren. Het gebrek aan regen vermindert de lagunes, onthult de vlakke gronden en helpt bij vervoer over land. De velden beginnen te drogen, wat uitgestrekte graasgebieden biedt waar zoogdieren op zoek gaan naar voedsel en water in de overgebleven waterplassen. Vanaf augustus bloeien de Tabebuia bomen – lokaal bekend als Piuvas (met roze bloemen) en Paratudos (gele bloemen). Dit is het broedseizoen voor vogels – hun verenkleed is in de beste staat en hun roepen kunnen overal in de Pantanal worden gehoord. Dit is ook het beste seizoen om reuzenmiereners, Krab-etende Wasberen en Zuid-Amerikaanse Coatis te observeren.

**REGEN Seizoen (november tot december):** De periode waarin het veel regent in de Pantanal, maar niet genoeg om te overstromen. Door het lange droge seizoen duurt het even voordat de grond zo verzadigd is dat hij overstroomt. Het is ook een seizoen van overvloedig voedsel voor vogels die in de afgelopen maanden zijn begonnen met broeden. Het is heel gebruikelijk om kuikens te zien die door hun ouders worden gevoerd.

Aan de andere kant dient Cuiabá als de toegangspoort tot de **Noordelijke Pantanal**, waar een andere sfeer en bijzondere lodges te vinden zijn. Deze lodges zijn gespecialiseerd in het spotten van jaguars, vooral in de buurt van Porto Jofre. Hier kunt u de kans krijgen om deze prachtige en elegante dieren in hun natuurlijke habitat te zien. In de Zuidelijke Pantanal zijn er ook enkele lodges, zoals de Pantanal Jungle Lodge nabij Corumbá, waar u de mogelijkheid hebt om jaguars te spotten.

Laat Brazilië Reis Specialist u helpen bij het plannen van een op maat gemaakte reisroute, zodat u het meeste uit uw avontuur in de Pantanal kunt halen.





## Hotels

---

### Toeristenklasse Hotels

#### 1. Pantanal - Pousada Xaraés

*Maaltijd type:* **Volpension**

*Aantal nachten:* **3 of 4**

Deze accommodatie ligt aan de oevers van de Adobral-rivier in de zuidelijke Pantanal, op 340 kilometer van Campo Grande en 130 kilometer van Corumbá. Drie afzonderlijke gebouwen bevatten 17 kamers: 7 tweepersoonskamers, 7 driepersoonskamers en 3 vierpersoonskamers met een totale capaciteit voor 47 gasten. Alle kamers hebben een eigen badkamer, airconditioning, minibar en een veranda met ventilatoren en hangmatten. Het restaurant, ingericht in een rustieke stijl, serveert heerlijke gerechten met uitzicht op de tuinen, en er is ook een lounge, bar en zwembad. De volgende activiteiten worden aangeboden en zijn inbegrepen in het pakket: tochten per kano of motorboot, paardrijden, fotografische safari's in 4x4 voertuigen, ecologische routes en nachtelijke safari's.

**Locatie:**

Pousada Xaraés ligt op ongeveer 340 km van Campo Grande en 270 km van Bonito, in een afgelegen gebied midden in de Pantanal wetlands. De lodge zelf ligt aan de oevers van een smal kronkelend beekje, de Abobral.

**Bereikbaarheid:**

Xaraés ligt in een prachtige, hoewel uitdagende regio. Het grootste deel van de route is over geasfalteerde wegen, behalve de laatste 37 km, die deel uitmaakt van de "Estrada Parque", een onverharde weg die noordwaarts de Pantanal in leidt. De 18 km lange toegangsweg naar de lodge is via een lastig begaanbare weg die oostelijk van de Estrada Parque afbuigt, dus het is te adviseren om er met een prive transfer heen te gaan, met chauffeurs die de weg goed kennen.

**Grootte en structuur van de lodge:**

Xaraés is een van de grotere middenklasse lodges in de zuidelijke Pantanal, met een capaciteit voor maximaal 47 gasten. De lodge heeft 17 ruime kamers die verdeeld zijn over drie aparte gebouwen. De lodge beschikt over 7 DBL, 7 TPL en 3 QPL kamers, elk voorzien van eigen toilet en douche faciliteiten, airconditioning, en grote vliegenramen met uitzicht op de omliggende gazons. De lounge van de lodge staat in semi-verbinding met het restaurant, waar dagelijks 3 buffetten worden geserveerd. Xaraés biedt gasten verder een [klein] zwembad en veel hangmatten met prachtig uitzicht over de tuinen en de rivier daarachter. De lodge heeft nu ook een 10 meter hoge uitkijktoren, the place to be bij zonsopgang en zonsondergang!

Unieke kenmerken:

De natuurgebieden rondom de lodge zijn uitgestrekt en privé eigendom, dus excursies zoals 4x4-tochten en paardrijden vinden plaats over een groot bereik, wat echt bijdraagt aan het gevoel van ruimte en afgelegenheid bij Xaraés. Omdat de lodge in een gebied ligt dat bijzonder gevoelig is voor seizoensgebonden overstromingen, veranderen de landschappen rondom de lodge drastisch van seizoen tot seizoen - je weet dus nooit wat je te wachten staat! Een ander vermeldenswaardig kenmerk is de Abobral rivier, die in het droge seizoen (juli tm oktober) gereduceerd wordt tot een smalle kreek. Dit scheidt perfecte omstandigheden voor kano-excursies, waardoor een aantal dieren die hier komen jagen en hun dorst komen lessen, van dichtbij kunnen worden ontmoet.



## Excursies

### Excursies inbegrepen

#### 1. Pantanal - Pousada Xaraés

Pousada Xaraés biedt haar bezoekers een scala aan activiteiten om de Pantanal te beleven. Dagelijks zijn er gemiddels 2 a 3 excursies inbegrepen.

Denk aan een Fotografische 4x4 jeep safari, nacht safari in 4x4 jeep, ecologische routes, sportvissen op piranha's, kanoën, paardrijden, boottochten (deze wanneer de rivier bevaarbaar is, want De Pantanal heerst, waardoor de watercyclus sterk varieert tussen overstroming en droogte).

Al deze tochten zijn al inbegrepen in het pakket dat bij het logement is afgesloten en worden na aankomst in overleg ingepland.

Voor degenen die een moment van ontspanning wensen, biedt de lodge een zwembad met barservice, wat extra comfort biedt.