



## Reisinspiratie 7192 - Naturreis Pantanal en Bonito, augustus en september 2025 PDF

**Bekijk hier uw reisinspiratie voor een avontuurlijke ontdekkingstocht door de ongerepte natuur van de Pantanal en het kristalheldere Bonito in augustus en september 2025.**

U reist met een privé-gids diep het noordelijke deel van de Pantanal in, waar u verblijft in drie verschillende lodges, elk gelegen in een uniek deel van dit indrukwekkende ecosysteem. In Porto Jofre gaat u per riviersafari op zoek naar de jaguar in haar natuurlijke habitat. In de Noordelijke Pantanal en Porto Jofre wordt u begeleidt door een Engelssprekende gids met zijn eigen 4x4 pick up die dagelijks beschikbaar is om ochtend en avond wildlife spotting tours te doen op prive basis. Het Pantanal hotel in de Zuidelijke Pantanal heeft al een eigen Engelssprekende gids, dus die is standaard inbegrepen in het arrangement.

Na de Noordelijke Pantanal verkent u Bonito met haar ondergrondse rivieren en felblauwe poelen. U sluit af in het zuidelijke deel van de Pantanal, waar het ritme van de natuur de toon zet. Deze reis biedt een unieke combinatie van wildlife, natuurbeleving en persoonlijke begeleiding

Uiteraard zijn wijzigingen nog mogelijk in het offertetraject. Het is immers een reis op maat. Neem het rustig door en dan verneem ik graag uw terugkoppeling.

- Om het landarrangement te boeken, ontvangen wij graag de volgende gegevens:
  - Namen zoals vermeld in het paspoort
  - Geboortedata
  - Paspoortnummers

- Adres voor vermelding op de factuur
- Mobiel nummer waarop het reisgezelschap tijdens de reis bereikbaar is
- Contactgegevens van kennis of familie die niet meegaat tijdens de reis

- Deze gegevens kunt u via het aanvraag tabblad van het reisvoorstel versturen. Uw gegevens worden via een beveiligde HTTPS verbinding naar ons verstuurd.

Uitkijkend naar uw reactie.

Hartelijke groet namens het Brazilië Reis Specialist team,

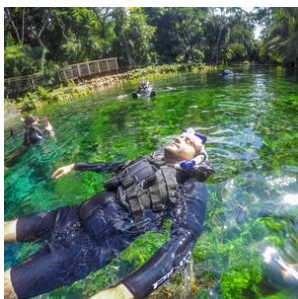
Gustavo Lucena Lage  
Reisadviseur

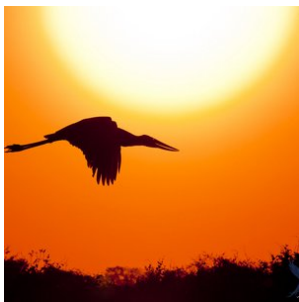
Reiscode: 7192

**5.171,00 €** p.p.

16 dagen  
2 personen

- ✓ **JAGUAR SPOTTEN PER RIVIERSAFARI IN PORTO JOFRE**
- ✓ **PRIVÉ 4X4 AVONTUUR MET GIDS LUCIANO DOOR DE NOORD PANTANAL EN PORTO JOFRE**
- ✓ **ONGEREPTENATUURWANDELINGEN IN POUSO ALEGRE**
- ✓ **SNORKELEN IN HET KRISTALHELDERE WATER VAN RIO DA PRATA**
- ✓ **BEZOEK AAN DE INDRUKWEKKENDE BURACO DAS ARARAS**
- ✓ **VOGELSAFARI'S BIJ ZONSOPGANG IN DE ZUID-PANTANAL**





## opmerkingen

---

- **Dag 01: 29 augustus 2025 (Begin landarrangement)**
- **Dag 16: 13 september 2025 (Einde landarrangement)**

### Reissom landarrangement:

- € 5.171,- per persoon, op basis van deelname van 2 personen (het pakket met alleen transfers en lokale gidsen in de Noordelijke Pantanal en Porto Jofre, dus zonder Engelssprekende privé-gids met zijn eigen 4x4, is 698 pp goedkoper). Ons advies is om de Engelssprekende gids er wel bij te nemen, zoals nu ook opgenomen in de reissom.
- Wij bieden verder een korting van € 150,- per persoon wanneer u deze reis boekt voor 09 april 2025. Vervolgens gaan wij alle reisonderdelen boeken en sturen na ontvangst van alle bevestigde reiselementen (hier gaan een aantal dagen overheen) de reisbescheiden en factuur. De korting is geldig bij betaling per reguliere bankoverschrijving.
- De aanbetaling van deze reis bedraagt 20% van de reissom en het restant bedrag dient 6 weken voor vertrek te worden overgemaakt

### Reissom vluchtarrangement:

- € 1.573,- per persoon, inclusief 1x ruimbagage (max 23kg) per persoon zie tabblad vluchtschema (dagprijs 26/03/2025)

Wij adviseren de vluchten te boeken die in het tabblad vluchtschema van de offerte staan vermeld. Deze passen bij dit landarrangement. De vluchten kunt u zelf boeken of wij boeken het voor jullie. De vermelde prijs zijn dagprijzen en kunnen fluctueren. De vluchten dienen 100% aanbetaald te worden en worden separaat gefactureerd. Op het moment dat we de tickets daadwerkelijk uitgeven, is de prijs gegarandeerd. Hiervoor hebben wij alle gegevens nodig van de passagiers, zie info 'Boek uw reis'.

Voorwaarden voor annuleren, wijzigen en 'no show' van vluchten: aan ieder vliegticket zijn voorwaarden ten aanzien van wijzigen en annuleren verbonden. In de meeste gevallen betaalt u een vergoeding of toeslag hiervoor of is wijzigen van vluchtdatum, -tijd of -route niet mogelijk. U kunt een annuleringsverzekering afsluiten, zodat u gedekt bent, mocht er onverhoopt iets gebeuren waardoor de vluchten geannuleerd dienen te worden. Wanneer de airline zelf de vlucht annuleert of wijzigt en u accepteert deze wijziging niet, dan heeft u uiteraard recht op een full refund.

### Inbegrepen:

- **Alle vermelde hotels en maaltijden, zie tabblad hotels**  
Bij alle hotels is het ontbijt inbegrepen, tenzij anders vermeld.
- **Vervoer;**  
Transfers kunnen op privé basis of in gezelschap van andere toeristen worden aangeboden. Bij de beschrijving wordt per transfer aangegeven of deze op privé basis is of in gezelschap van andere toeristen.

- **Excursies;**

Excursies die vermeld zijn in het excursie tabblad of de dag tot dag beschrijving.

- **Reisbegeleiding;**

Gedurende de reis bieden wij per bestemming in Brazilië lokale vertegenwoordiging ter plaatse bij wie u terecht kunt voor tips, reisondersteuning en optionele excursies. Zo geniet u van de vrijheid van het individuele reizen, maar wel altijd met ondersteuning ter plaatse.

- Op deze reis zijn de algemene voorwaarden van BRS van toepassing. <https://www.braziliereisspecialist.nl/footer-navigation/algemene-voorwaarden>

- **Duurzaam reizen:** Onze missie is niet alleen om u de adembenemende schoonheid van Brazilië te laten ervaren, maar ook om actief bij te dragen aan het behoud ervan. Door te kiezen voor een reis met Brazilië Reis Specialist, draagt u direct bij aan de herbebossingsinspanningen van de Black Jaguar Foundation. Voor elke boeking gaat een deel van de opbrengst naar het planten van bomen langs de Araguaia-rivier, een cruciale biodiversiteitscorridor die de Amazonerivier en de Cerrado-savanne met elkaar verbindt.

Elke reiziger die bij ons boekt, ontvangt een certificaat van de Black Jaguar Foundation als bewijs van de bijdrage aan dit transformerende project. Dit certificaat geeft niet alleen voldoening over de steun aan de natuur, maar dient ook als een blijvende herinnering aan uw unieke reiservaring in Brazilië. [Bekijk hier meer informatie over het project.](#)

- **Zekerheden;**

Brazilië Reis Specialist is lid van VZR Garant, VvKR, DRV en het Calamiteitenfonds. Hierdoor bent u ervan verzekerd dat BRS voldoet aan de strengste normen die aan een Nederlandse reisorganisatie gesteld kunnen worden. VZR Garant beschermt vooruitbetaalde reisgelden van reizigers die bij een VZR Garant-deelnemer een pakketreis boeken. Alle reis- en verblijfsovereenkomsten zijn financieel gedekt door VZR-Garant conform de garantieregeling <https://vzr-garant.nl/reizigers>

- **Reisadvies Brazilië:**

Zorg ervoor dat je een reisverzekering afsluit die dekking biedt in geval van code oranje, corona, repatriëring en verlengd verblijf.

Het meest recente reisadvies voor reizen naar Brazilië kunt u vinden op de website van het Ministerie van Buitenlandse Zaken. <https://www.nederlandwereldwijd.nl/landen/brazilie/reizen/reisadvies>

#### **Niet inbegrepen:**

- **Bijdrage calamiteitenfonds** á € 2,50 per boeking
- **Boekingskosten** á € 15,- per persoon
- **Bijdrage VZR Garant** a € 7,50 per persoon
- **Alle vluchten.** Deze kunt u zelf boeken of via BRS, zie tabblad vluchtschema

## **Reisdetails**

---

### **1. Cuiaba - Southwild Pantanal (Start arrangement)**

Vandaag start het Pantanal arrangement. U wordt in Cuiaba opgehaald en met een transfer naar de Southwild Lodge gebracht, langs de Transpantaneira weg gelegen die de Pantanal doorkruist. De transfer duurt een aantal uur en is op zich al een excursie waarbij u veel wildlife ziet onderweg.

Na aankomst is de check-in en verblijft u de komende dagen op basis van volpension en met dagelijkse excursies inbegrepen om wildlife te gaan spotten in dit fantastische gedeelte van de Pantanal, zie tabblad excursies. De Pantanal is hier ontzettend rijk aan fauna en herbergt enkele katachtigen die moeilijk te spotten zijn in andere gedeeltes van de Pantanal, zoals de Ocelot.

Inbegrepen in de tarieven: Volpension accommodatie, inclusief ontbijt, lunch en diner. Toegang tot het Ocelot Observatorium. Gebruik van de wandelpaden. Toegang tot twee observatietorens; een op 16 meter van het Tuiuiú-nest, de enige in zijn soort op de planeet, en een andere aan de oevers van de Pixaim-rivier. Een twee uur durende boottocht per dag. Voor gasten die 3 nachten verblijven, is een gratis 2 uur durende safari met de truck inbegrepen. Assistentie van het team van de herberg in het Portugees tijdens de opgegeven tijden. Een tweetalige natuurgids is niet inbegrepen. Mocht u er een nodig hebben, vraag ons dan naar de extra kosten.

## **2. Southwild Pantanal - Dag arrangement**

Vandaag staat geheel in het teken van de Pantanal.

Inbegrepen in de tarieven: Volpension accommodatie, inclusief ontbijt, lunch en diner. Toegang tot het Ocelot Observatorium. Gebruik van de wandelpaden. Toegang tot twee observatietorens; een op 16 meter van het Tuiuiú-nest, de enige in zijn soort op de planeet, en een andere aan de oevers van de Pixaim-rivier. Een twee uur durende boottocht per dag. Voor gasten die 3 nachten verblijven, is een gratis 2 uur durende safari met de truck inbegrepen. Assistentie van het team van de herberg in het Portugees tijdens de opgegeven tijden. Een tweetalige natuurgids is niet inbegrepen. Mocht u er een nodig hebben, vraag ons dan naar de extra kosten.

## **3. Southwild Pantanal - Dag arrangement**

Vandaag staat geheel in het teken van de Pantanal.

Inbegrepen in de tarieven: Volpension accommodatie, inclusief ontbijt, lunch en diner. Toegang tot het Ocelot Observatorium. Gebruik van de wandelpaden. Toegang tot twee observatietorens; een op 16 meter van het Tuiuiú-nest, de enige in zijn soort op de planeet, en een andere aan de oevers van de Pixaim-rivier. Een twee uur durende boottocht per dag. Voor gasten die 3 nachten verblijven, is een gratis 2 uur durende safari met de truck inbegrepen. Assistentie van het team van de herberg in het Portugees tijdens de opgegeven tijden. Een tweetalige natuurgids is niet inbegrepen. Mocht u er een nodig hebben, vraag ons dan naar de extra kosten.

## **4. Lodge Noordelijke Pantanal - Hotel Porto Jofre (Prive transfer)**

Vandaag eindigt het arrangement bij uw lodge in de Noordelijke Pantanal. In de loop van de ochtend wordt u opgehaald bij uw lodge en met een prive transfer naar Porto Jofre gebracht, waar u wordt afgezet bij uw hotel. Deze transfer duurt een aantal uur en is op zichzelf al een hele beleving en er kunnen fotostops worden gemaakt om wildlife te spotten. Op dit deel van de Transpantaneira kunt u al verschillende wilde dieren zien zoals kaaimannen, capivara's, jabiru ooievaars etc.

- Zie tabblad hotels voor de accommodatieselectie tijdens uw verblijf in Porto Jofre, waar u verblijft op basis van volpension

## **5. Pousada Porto Jofre Pantanal - (dagexcursie Jaguars spotten op de rivier)**

Vandaag staat geheel in het teken van Jaguars spotten en uiteraard ook de andere geweldige natuur en wildlife van de Pantanal.

Pousada Porto Jofre heeft ook eigen boten voor safari's over de Pantaneiro-rivieren. Ze zijn uitgerust met comfortabele stoelen en motors van 40 en 50 pk en zo kunnen ze snel en behendig over de rivier navigeren.

De boot excursie duurt gemiddeld 8 a 9 uur, beginnend in de ochtend uur en eindigend aan het einde van de middag.

De ervaring in combinatie met uitgebreide kennis van de omgeving maakt hun experts in het organiseren van de bouttours voor het observeren van wilde dieren. De route bestaat uit het verkennen van de rivieren die het Encontro das Águas Staatspark omringen, de plek met de hoogste concentratie jaguars ter wereld. In de periode juli - oktober is het spotten van de Jaguar bijna gegarandeerd tijdens deze excursie.

Tip; Neem zonnebrandcreme en inspectenspray mee tijdens de excursie. En vergeet uw camera (en verrekijker) uiteraard niet.

## **6. Pousada Porto Jofre Pantanal - (dagexcursie Jaguars spotten op de rivier)**

Vandaag staat geheel in het teken van Jaguars spotten en uiteraard ook de andere geweldige natuur en wildlife van de Pantanal.

Pousada Porto Jofre heeft ook eigen boten voor safari's over de Pantaneiro-rivieren. Ze zijn uitgerust met comfortabele stoelen en motors van 40 en 50 pk en zo kunnen ze snel en behendig over de rivier navigeren.

De boot excursie duurt gemiddeld 8 a 9 uur, beginnend in de ochtend uur en eindigend aan het einde van de middag.

De ervaring in combinatie met uitgebreide kennis van de omgeving maakt hun experts in het organiseren van de bouttours voor het observeren van wilde dieren. De route bestaat uit het verkennen van de rivieren die het Encontro das Águas Staatspark omringen, de plek met de hoogste concentratie jaguars ter wereld. In de periode juli - oktober is het spotten van de Jaguar bijna gegarandeerd tijdens deze excursie.

Tip; Neem zonnebrandcreme en inspectenspray mee tijdens de excursie. En vergeet uw camera (en verrekijker) uiteraard niet.

## **7. Porto Jofre - Pouso Alegre Lodge**

Vandaag eindigt het Jaguar avontuur en hopelijk heeft u deze mooie dieren kunnen spotten in hun natuurlijke omgeving. Na het ontbijt wordt u opgehaald en met een transfer gebracht naar de Pouso Alegre Lodge, waar u een heel ander gebied van de Pantanal gaat ontdekken.

- Verblijf op basis van volpension in de Pouso Alegre Lodge

## **8. Pantanal - Pouso Alegre Lodge (dag arrangement)**

Tijdens de check in op de 1e dag wordt de planning van het excursieprogramma met u doorgenomen.

Tijdens uw verblijf kunt u rondwandelen over de talloze wandeltrails rondom de lodge, waar uitstekend vogels kunnen worden gespot en andere fauna. Tijdens het arrangement van 4 dagen / 3 nachten zijn er verder ook nog 2 nachtsafari's inbegrepen, een natuurwandeling met een lokale gids, en een paardrijtocht van 2 uur. Het paardrijden is optioneel. In plaats van het paardrijden kunnen we ook nog een extra natuurwandeling inplannen. Ook kunt u deelnemen aan kano-excursies op de nabijgelegen waterwegen, waarbij u de kans krijgt om aquatische dieren en vogels van dichtbij te observeren.

## **9. Pantanal - Pouso Alegre Lodge (dag arrangement)**

Tijdens de check in op de 1e dag wordt de planning van het excursieprogramma met u doorgenomen.

Tijdens uw verblijf kunt u rondwandelen over de talloze wandeltrails rondom de lodge, waar uitstekend vogels kunnen worden gespot en andere fauna. Tijdens het arrangement van 4 dagen / 3 nachten zijn er verder ook nog 2 nachtsafari's inbegrepen, een natuurwandeling met een lokale gids, en een paardrijtocht van 2 uur. Het paardrijden is optioneel. In plaats van het paardrijden kunnen we ook nog een extra natuurwandeling inplannen. Ook kunt u deelnemen aan kano-excursies op de nabijgelegen waterwegen, waarbij u de kans krijgt om aquatische dieren en vogels van dichtbij te observeren.

## 10. Noordelijke Pantanal - Bonito

Vandaag wordt u opgehaald bij de lodge in de Pantanal en naar de luchthaven van Cuiaba gebracht. Aansluitend is er een vlucht naar Campo Grande. Na aankomst wordt u verwelkomd en op de luchthaven van Campo Grande en naar het hotel in Bonito gebracht met een privé transfer (duur circa 4 uur).

- Zie tabblad hotels voor de accommodatie selectie tijdens uw verblijf in Bonito

## 11. Bonito - Vrije dag

Vrije dag om naar eigen inzicht te besteden. Bonito staat bekend om zijn **talloze mogelijkheden voor avontuurlijk toerisme**. Denk bijvoorbeeld aan snorkelen in de kristalheldere rivieren, duiken in de fascinerende onderwatergrotten van **Abismo Anhumas**, raften of tuben door wilde stroomversnellingen, abseilen, of het ontdekken van de spectaculaire **Gruta do Lago Azul**. De omgeving biedt ongekende kansen voor avontuur in een prachtige natuurlijke setting. Uiteraard is het ook mogelijk vandaag te ontspannen bij uw accommodatie.

## 12. Bonito - Rivier snorkelen en bezoek 'Buraco das Araras'

Vandaag staat er een fantastische dagexcursie op het programma. Deze combineert het rivier snorkelen in de rivier 'Rio da Prata' met het bezoek aan 'Buraco das Araras'. u wordt opgehaald bij het hotel en naar de 2 plekken van de excursies gebracht met een prive transfer. Na afloop wordt u weer afgezet bij het hotel.

## 13. Bonito - Pantanal (Zuid)

In de ochtend wordt u opgehaald bij het hotel in Bonito en met een privé transfer naar de lodge in de Pantanal gebracht. Hier verblijft u de komende dagen op basis van volpension en met dagelijkse excursies inbegrepen om de prachtige wildlife van de Pantanal te observeren.

- Keuze uit toeristenklasse of superieure klasse accommodatie tijdens uw verblijf in de Pantanal. Het verblijf is op basis van volpension en met dagelijkse excursies inbegrepen

## 14. Pantanal - Dag arrangement van het Pantanal hotel

Tijdens uw verblijf in de Pantanal is het arrangement op basis van volpension, inclusief dagelijkse excursies. Verken unieke ecosystemen, spot wildlife en ervaar de pracht van de Pantanal. Zie tabblad hotels voor het excursieoverzicht.

## 15. Pantanal - Dag arrangement van het Pantanal hotel

Tijdens uw verblijf in de Pantanal is het arrangement op basis van volpension, inclusief dagelijkse excursies. Verken unieke ecosystemen, spot wildlife en ervaar de pracht van de Pantanal. Zie tabblad hotels voor het excursieoverzicht.

## 16. Pantanal - Campo Grande (Einde arrangement)

Vandaag komt er een einde aan dit prachtige arrangement langs Bonito en de Pantanal. U wordt opgehaald bij de lodge in de Pantanal en naar Campo Grande gebracht, waar u wordt afgezet op de luchthaven of het hotel, afhankelijk van uw vervolgreis.

## Vluchtschema

Datum:	Van:	Naar:	Vertrek:	Aankomst:	Overstap:	Airline:
28/08/2025	Amsterdam	Cuiabá	19:35	10:10	2	British Airways, via Londen en São Paulo, bagage wordt doorgelabeld
07/09/2025	Cuiabá	Campo Grande	12:35	13:45	0	AZUL
13/09/2025	Campo Grande	Amsterdam	10:35	10:40	2	British Airways, via Londen en São Paulo, bagage wordt doorgelabeld

## Bestemmingen

### 1. Pantanal-Noord

Cuiabá, gelegen in het hart van Brazilië, vormt de toegangspoort tot het noordelijke gedeelte van de Pantanal, dat bekend staat als de ultieme plek om jaguars te spotten.

Dit immense laagland, dat tijdens het regenseizoen (december - maart) grotendeels overstroomt, is het grootste moerasgebied ter wereld. Met een indrukwekkende oppervlakte van ongeveer 150.000 vierkante kilometer is de Pantanal meer dan vier keer zo groot als Nederland. Dit unieke gebied biedt weelderige vegetatie, ontelbare riviertjes en meren, en staat bekend om zijn uitzonderlijke fauna. Hier kunt u de zeldzame en elegante jaguar, wilde papegaaien, miereneters, wilde zwijnen, capibara's, zwarte kaaimannen en meer dan 600 verschillende vogelsoorten, waaronder de imposante jabiru, bewonderen. Een safari door deze bijzondere wildernis is een unieke ervaring en biedt volop mogelijkheden om zeldzame vogels en dieren te spotten en te fotograferen.

Een bezoek aan de Pantanal is zonder twijfel een hoogtepunt van elke reis. Er zijn diverse lodges in verschillende comfortklassen beschikbaar, vaak op basis van volpension en inclusief dagelijkse excursies. Geniet van de authentieke gastvrijheid, comfortabele accommodaties en deskundige lokale gidsen die u zullen begeleiden op uw avontuurlijke ontdekkingsstocht door dit adembenemende natuurgebied.

#### Beste reistijd voor de Pantanal:

Het Pantanal landschap varieert per seizoen, maar blijft steeds prachtig. De jaarlijkse neerslag bedraagt gemiddeld 1500mm, voornamelijk tussen november en maart.

NAT-seizoen (januari-maart): De zomerregens revitaliseren de flora en fauna, met prachtige waterlandschappen en een rijke dierenwereld.



**TUSSEN-seizoen (april-juni):** Na de regens vormen zich lagoons die een rijke voedselbron vormen voor watervogels. Het weer is milder en dieren worden actiever.

**DROOG-seizoen (juli-oktober):** Het ideale moment voor dierenobservatie, met velden die drogen en dieren die zich verzamelen rond waterbronnen.

**REGEN-seizoen (november-december):** Er valt veel regen, maar niet genoeg voor overstromingen. Dit seizoen is perfect voor vogelobservatie.

### **Combinatie met andere natuurgebieden**

De Noordelijke Pantanal kan perfect gecombineerd worden met een bezoek aan de adembenemende bestemmingen Chapada dos Guimarães en Nobres, want deze bestemmingen liggen op rijafstand van Cuiaba (2 uurtjes naar Chapada dos Guimarães).

Chapada dos Guimarães, een indrukwekkend nationaal park met majestueuze kliffen en watervallen, ligt op korte afstand van Cuiabá. Hier kunt u genieten van uitdagende wandelingen, panoramische uitzichten en unieke geologische formaties. Het is een paradijs voor avonturiers en natuurliefhebbers.

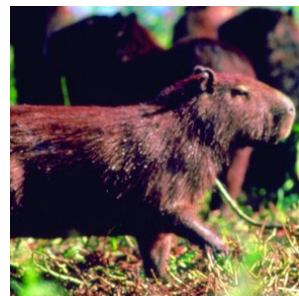
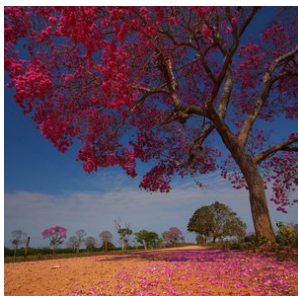
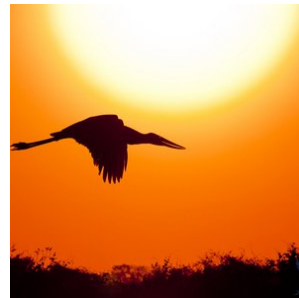
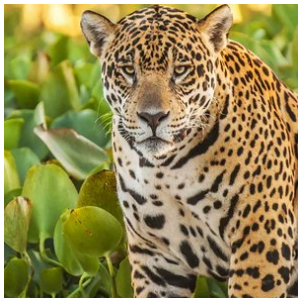
Nobres, gelegen in de buurt van Chapada dos Guimarães, is een verborgen juweeltje met kristalheldere rivieren en natuurlijke zwemgaten. Snorkel tussen kleurrijke vissen, ontdek ondergrondse grotten en bewonder de overvloedige biodiversiteit van dit ecologische paradijs.

Door een bezoek aan de Noordelijke Pantanal te combineren met Chapada dos Guimarães en Nobres, kunt u een unieke reiservaring beleven. Van het spotten van jaguars en het ervaren van het weelderige moerasgebied tot het verkennen van prachtige kliffen en het genieten van verfrissende wateractiviteiten, deze combinatie van bestemmingen biedt een gevarieerd en onvergetelijk avontuur.

Brazilië Reis Specialist kan u helpen bij het plannen van een op maat gemaakte reisroute, zodat u het beste uit uw bezoek aan de Noordelijke Pantanal, Chapada dos Guimarães en Nobres kunt halen. Laat ons uw reiswensen kennen en wij zorgen ervoor dat uw reis een onvergetelijke ervaring wordt.

Voor het zuidelijke gedeelte van de Pantanal kunt u beter uitwijken naar Campo Grande, waar u de Pantanal tevens met Bonito kunt combineren, waar je kan riviersnorkelen en genieten van prachtige natuur. Tussen Cuiaba en Campo Grande zijn nachtbusen beschikbaar of u kunt een binnenlandse vlucht nemen.

[Ontdek hier onze arrangementen voor de Zuidelijke Pantanal.](#)



## 2. Pantanal - Porto Jofre - Jaguar regio

Porto Jofre, gelegen aan het einde van de Transpantaneira weg in het hart van Brazilië's Pantanal, is een ware oase voor natuurliefhebbers en avonturiers die dromen van het spotten van Jaguars in hun natuurlijke habitat. Deze afgelegen en betoverende bestemming biedt ongeëvenaarde kansen om de majestueuze Jaguars te observeren langs de oevers van de kronkelende rivieren die dit uitgestrekte moerasland doorkruisen. Porto Jofre staat bekend als één van de beste plekken ter wereld voor Jaguar-spotting, waar deze indrukwekkende roofdieren vaak gezien worden tijdens de koelere uren van de ochtend en late namiddag.

Naast het spotten van Jaguars, kunnen bezoekers van Porto Jofre genieten van een rijkdom aan andere wilde dieren, zoals kaaimannen, capibara's, reuzenotters en een verbazingwekkende diversiteit aan vogels. De unieke ligging van Porto Jofre, waar de rivier de Cuiabá samenkomt met andere waterwegen, creëert een rijk ecosysteem dat een thuis biedt aan een verbazingwekkende biodiversiteit.

Voor diegenen die de magie van de Pantanal en het spotten van Jaguars willen ervaren, biedt Porto Jofre niet alleen spectaculaire wildwaarnemingen, maar ook de kans om te ontsnappen aan de drukte van het dagelijks leven en zich onder te dompelen in de rust en schoonheid van de natuur. Met gespecialiseerde tours en ervaren gidsen is een bezoek aan Porto Jofre een onvergetelijk avontuur dat je dichterbij de natuur brengt dan ooit tevoren. Of je nu een fervente natuurfotograaf bent of simpelweg de schoonheid van de wilde dieren wilt bewonderen, Porto Jofre belooft een ongeëvenaarde ervaring in het hart van de Pantanal.

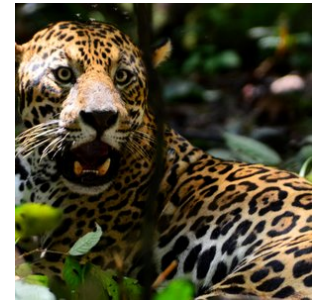
### Accommodatie keuze

In Porto Jofre vind je een divers aanbod aan accommodaties, variërend van budgetvriendelijke opties tot comfortabele verblijven, elk met hun unieke charme en mogelijkheden om de rijke natuur van de Pantanal te ervaren. Voor reizigers die op zoek zijn naar een betaalbare optie zonder in te boeten aan de authenticiteit van de Pantanal-ervaring, is Berço Pantaneiro een uitstekende keuze. Deze lodge biedt eenvoudige, maar comfortabele kamers en staat bekend om zijn gastvrijheid en de mogelijkheid om de lokale cultuur en natuur van dichtbij te beleven.

Voor diegenen die iets meer comfort wensen, zijn Santa Rosa en Hotel Porto Jofre uitstekende keuzes. Santa Rosa biedt een gezellige en intieme sfeer, met goed uitgeruste kamers en toegang tot diverse activiteiten in de natuur. Hotel Porto Jofre, aan de andere kant, staat bekend om zijn ruimere accommodatie en hoogwaardige voorzieningen, waardoor gasten in alle comfort kunnen genieten van hun verblijf in deze wilde regio.

Voor de ultieme Jaguar-spotervaring bieden de Jaguar Suites en het Flotel een unieke kans om midden op de rivier te verblijven. Deze drijvende hotels zijn speciaal ontworpen voor natuurliefhebbers en fotografen die de majestueuze Jaguars willen observeren in hun natuurlijke omgeving. Met comfortabele en ruime kamers die uitkijken op de rivier, bieden de Jaguar Suites en het Flotel niet alleen een ongeëvenaarde nabijheid tot de wilde dieren, maar ook de rust en het unieke perspectief van het leven op het water. Het verblijf in deze drijvende accommodaties is een ervaring op zich, waarbij je elke ochtend en avond wordt omringd door de geluiden en het zicht op de prachtige Pantanal.

Of je nu op zoek bent naar een budgetvriendelijke optie of de voorkeur geeft aan het comfort van een luxe lodge, in Porto Jofre vind je de perfecte uitvalsbasis om de wonderen van de Pantanal te verkennen en de kans om de koning van de Pantanal, de Jaguar, van dichtbij te ontmoeten.



### 3. Pantanal-Zuid

De Zuidelijke Pantanal is gemakkelijker te bereiken vanuit Campo Grande en biedt een fantastische combinatie met Bonito, de hoofdstad van het Braziliaanse ecotoerisme. Bonito staat bekend om zijn kristalheldere rivieren en prachtige natuurlijke meren, waar u kunt genieten van riviersnorkelen en andere wateractiviteiten. Door een bezoek aan de Zuidelijke Pantanal te combineren met Bonito, kunt u de ultieme wildlife- en natuurbeleving ervaren.

De Pantanal is een enorm laagland dat tijdens het regenseizoen gedeeltelijk overstromt, waardoor het het grootste moerasgebied ter wereld vormt. Met een oppervlakte van meer dan 150.000 vierkante kilometer is de Pantanal meer dan vier keer zo groot als Nederland. Het gebied is bezaaid met weelderige vegetatie, riviertjes en meren, en biedt een thuis aan een unieke verscheidenheid aan dieren en vogels. Naast jaguars, kunt u ook wilde papagaaien, miereneters, wilde zwijnen, capibara's, zwarte kaaimannen en meer dan 600 verschillende vogelsoorten, zoals de majestueuze Jabiru, tegenkomen. Een safari door dit gebied is een onvergetelijke ervaring en biedt volop mogelijkheden om zeldzame dieren en prachtige vogels te spotten en te fotograferen.

Een bezoek aan de Pantanal is zonder twijfel een hoogtepunt van elke reis naar Brazilië. Het gebied biedt diverse lodges in verschillende comfortklassen, vaak op basis van volpension en inclusief dagelijkse excursies. Of u nu kiest voor de Zuidelijke Pantanal met Bonito of de Noordelijke Pantanal met zijn jaguars, u zult worden ondergedompeld in de overweldigende schoonheid van de natuur en de ongerepte wildernis van dit unieke gebied.

Wanneer is de beste reistijd om Pantanal te bezoeken?

Het landschap van de Pantanal verandert bij elk nieuw seizoen, maar het blijft altijd uitbundig. Elk seizoen heeft zijn eigen kenmerken, varieert jaarlijks afhankelijk van de aan- of afwezigheid van regen. De gemiddelde jaarlijkse neerslag is 1500mm, waarvan het merendeel valt tussen de maanden november en maart.

**NATTE Seizoen (januari tot maart):** Met de zomerregens, omdat delen van de Pantanal overstromen, revitaliseren de fauna en flora en toont de Pantanal een van zijn meest levendige seizoenen. De belangrijkste kenmerken van dit seizoen zijn de prachtige waterlandschappen en veel watervogels zoals de Jabiru Ooievaar, Houtooievaars, Limpkins, eenden, talingen en reigers. Onder de gebruikelijke zoogdieren vinden we de Capibara's, Krab-etende Vossen en de Grijs-brocket en Pampa herten. De waterplanten bloeien met verschillende vormen en kleuren door de meren en rivieren. Ook vlinders en andere interessante insecten zijn volop aanwezig. Het natte seizoen is ook de beste tijd om de mooiste zonsondergang van het jaar te bekijken.

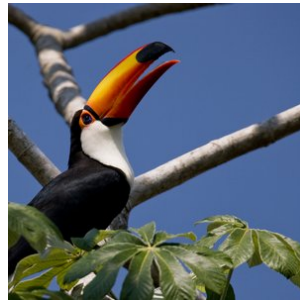
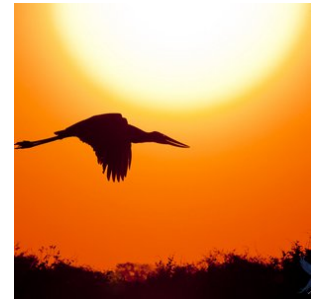
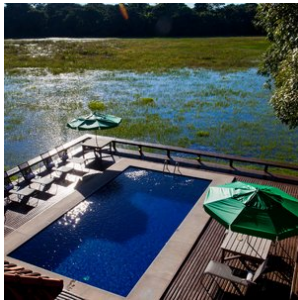
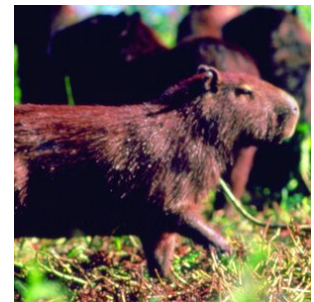
**TUSSEN Seizoen (april tot juni):** In april stoppen de regens en begint het waterpeil te dalen, waardoor er lagoons en waterplassen ontstaan. Hier worden duizenden vissen gevangen, wat een voedselbanket vormt voor de watervogels die zich in deze regio's concentreren. De temperatuur wordt milder en de nachtelijke hemel is gevuld met sterren. De zoogdieren, die zich verspreiden in het natte seizoen, beginnen terug te komen en zich te vertonen. Soorten zoals de Witlippekari's, Kraagpekari's, Moeras Herten en de Brulaap en Kapucijnaap kunnen vaak worden gezien.

**DROGE Seizoen (juli tot oktober):** De beste tijd om dieren in het wild te observeren. Het gebrek aan regen vermindert de lagunes, onthult de vlakke gronden en helpt bij vervoer over land. De velden beginnen te drogen, wat uitgestrekte graasgebieden biedt waar zoogdieren op zoek gaan naar voedsel en water in de overgebleven waterplassen. Vanaf augustus bloeien de Tabebuia bomen – lokaal bekend als Piuvas (met roze bloemen) en Paratudos (gele bloemen). Dit is het broedseizoen voor vogels – hun verenkleed is in de beste staat en hun roepen kunnen overal in de Pantanal worden gehoord. Dit is ook het beste seizoen om reuzenmiereneeters, Krab-etende Wasberen en Zuid-Amerikaanse Coatis te observeren.

**REGEN Seizoen (november tot december):** De periode waarin het veel regent in de Pantanal, maar niet genoeg om te overstromen. Door het lange droge seizoen duurt het even voordat de grond zo verzadigd is dat hij overstroomt. Het is ook een seizoen van overvloedig voedsel voor vogels die in de afgelopen maanden zijn begonnen met broeden. Het is heel gebruikelijk om kuikens te zien die door hun ouders worden gevoerd.

Aan de andere kant dient Cuiabá als de toegangspoort tot de **Noordelijke Pantanal**, waar een andere sfeer en bijzondere lodges te vinden zijn. Deze lodges zijn gespecialiseerd in het spotten van jaguars, vooral in de buurt van Porto Jofre. Hier kunt u de kans krijgen om deze prachtige en elegante dieren in hun natuurlijke habitat te zien. In de Zuidelijke Pantanal zijn er ook enkele lodges, zoals de Pantanal Jungle Lodge nabij Corumbá, waar u de mogelijkheid hebt om jaguars te spotten.

Laat Brazilië Reis Specialist u helpen bij het plannen van een op maat gemaakte reisroute, zodat u het meeste uit uw avontuur in de Pantanal kunt halen.



## 4. Bonito

Bonito, het ecotoerisme paradijs van Brazilië, is gelegen in een adembenemende omgeving met kalkstenen plateaus, uitgestrekte graslanden en betoverende valleien. Voor avontuurlijke natuurliefhebbers biedt dit gebied talloze mogelijkheden voor spannende activiteiten, zoals trektochten, fietstochten, paardrijdtochten, kajakken, riviersnorkelen en duiken in mysterieuze grotten met kristalhelder water.

De rivieren in Bonito staan bekend om hun kristalheldere water, dat ontstaat doordat regenwater door de kalkrijke grond sijpelt voordat het in de rivieren terechtkomt. Tijdens het riviersnorkelen in de Rio Sucuri of Rio da Prata rivier kun je van dichtbij genieten van de overvloed aan kleurrijke vissen, terwijl je rustig met de stroming meedrijft.

Een absolute aanrader is een excursie naar de "Gruta do Lago Azul" (de grot van het blauwe meer). Via een stenen trap daal je af naar de diepte van de grot, waar je wordt begroet door het mysterieuze en kristalheldere blauwe meer. Deze excursie is alleen beschikbaar in de ochtenduren, dus het is raadzaam om van tevoren te reserveren. Houd er rekening mee dat de beschikbaarheid beperkt is vanwege de populariteit van Bonito, dus zorg ervoor dat je op tijd reserveert.

Bonito zelf is een sfeervol dorpje met een levendige hoofdstraat vol met gezellige bars, restaurants en boetiekjes. Naast het verkennen van Bonito, is het sterk aanbevolen om een bezoek aan de nabijgelegen Pantanal toe te voegen aan je reis. De Pantanal is het grootste wetlandgebied ter wereld en herbergt een unieke flora en fauna. Het is de ideale bestemming om de prachtige natuur van Brazilië te ervaren en te genieten van onvergetelijke wildlife-observaties. Combineer dus zeker je reis naar Bonito met een bezoek aan de Pantanal voor een complete en onvergetelijke natuurexpeditie.

Voor een onbezorgde ervaring in Bonito en de Pantanal, raden we aan om vooraf je excursies te reserveren en te genieten van de begeleiding van lokale gidsen, die een schat aan kennis en expertise hebben. Vergeet niet dat Bonito en de Pantanal populaire bestemmingen zijn, dus plan je reis ruim van tevoren om teleurstelling te voorkomen.

Hier zijn enkele restauranttips voor Bonito:

### 1. Casa do João:

- **Beschrijving:** Dit is een van de meest traditionele restaurants van Bonito en staat bekend om zijn regionale gerechten, vooral vis en andere zeevruchten. De sfeer is gezellig met kunstwerken die de cultuur van de regio uitbeelden.

### 2. Juanita Restaurante:

- **Beschrijving:** Juanita biedt een mix van Braziliaanse en internationale gerechten. Het restaurant heeft een charmante en rustieke sfeer, perfect voor gezinnen.

### 3. Oca Lanches:

- **Beschrijving:** Voor degenen die op zoek zijn naar snelle en smakelijke snacks, zoals pasteitjes en sandwiches, is Oca Lanches een populaire keuze.

### 4. Taboa Bar & Restaurante:

- **Beschrijving:** Een eclectische plek met zowel traditionele als innovatieve gerechten. Ze staan ook bekend om hun ambachtelijke cachaças.

### 5. Zapi Zen:

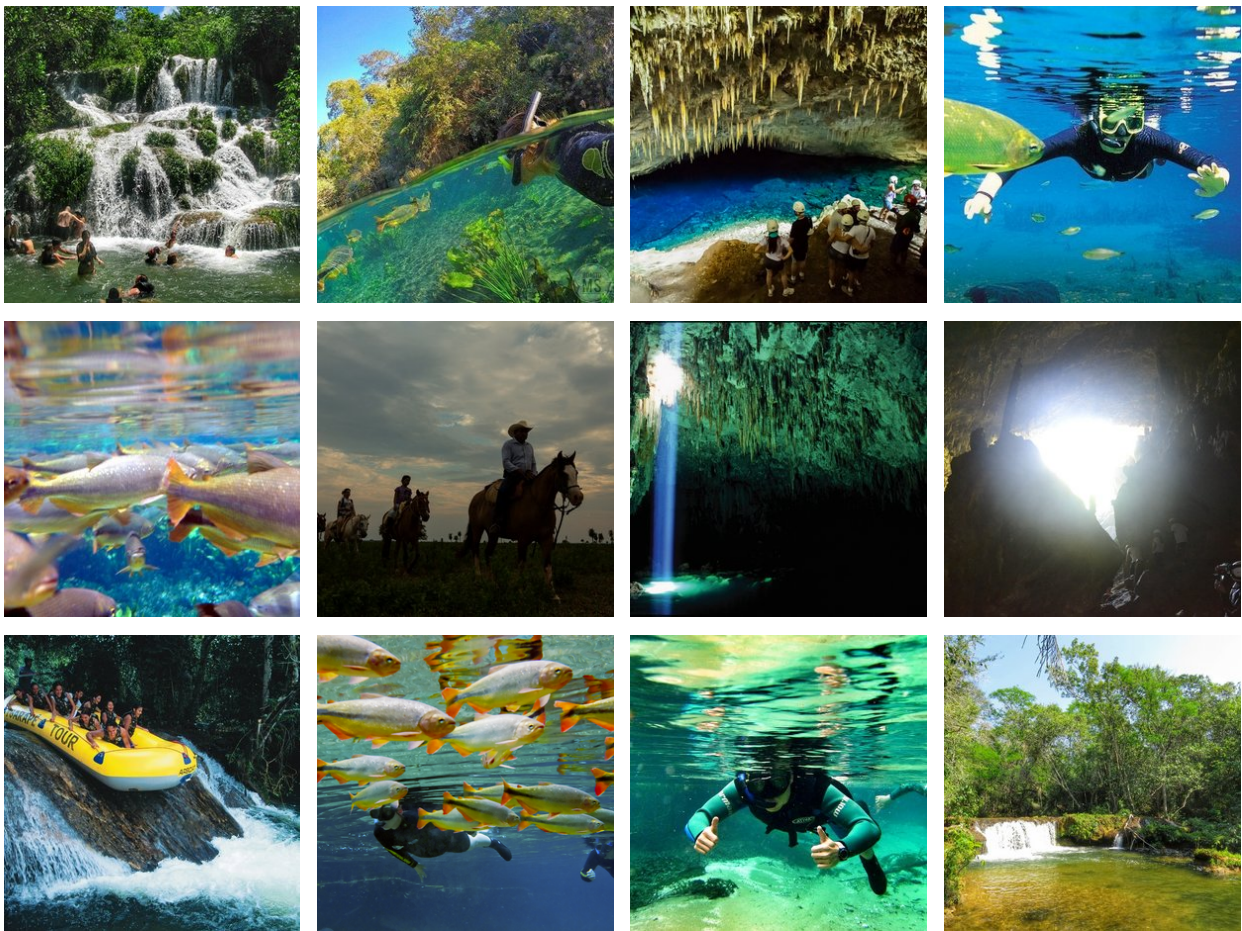
- **Beschrijving:** Voor diegenen die op zoek zijn naar gezondere en vegetarische opties, biedt Zapi Zen een gevarieerd menu met salades, sandwiches en sappen.

### 6. Palácio dos Sorvetes:

- **Beschrijving:** Als u uw maaltijd wilt afsluiten met iets zoets, is dit ijssalon een uitstekende keuze. Ze bieden een verscheidenheid aan smaken, waaronder enkele gemaakt van lokale vruchten.

### 7. Restaurante Pantanal:

- **Beschrijving:** Zoals de naam al doet vermoeden, is dit restaurant gespecialiseerd in gerechten uit de Pantanal-regio, waaronder verschillende vlees- en visgerechten.



## Hotels

### Toeristenklasse Hotels

#### 1. Pantanal - Southwild Pantanal

*Kamertype:* **Standaard 2-persoonskamer**

*Maaltijd type:* **Volpension**

*Aantal nachten:* **3**

*Aantal kamers:* **1**

De SouthWild Pantanal Lodge bevindt zich 2,5 km van de Transpantaneira Road, aan de beboste oevers van de Pixaim-rivier die rijk is aan wilde dieren. Met kamers voorzien van airconditioning en toegankelijke rivierbossen biedt SWP de beste waarde voor serieuze vogelaars, natuurliefhebbers en fotografen in de Pantanal. Ze bieden boottochten waarbij je de tamste Reuzenotters ter wereld kunt zien. Andere exclusiviteiten zijn de enige mobiele observatietorens in de Pantanal, strategisch gelegen bij vruchtdragende en bloeiende bomen, en stille, elektrische riviercatamarans voor fotografen die lange lenzen op statieven gebruiken. SWP biedt ook paardrijtochten, vee drijven, wandelingen op wetenschappelijk ontworpen bospaden, onderzoekslezingen, het spotten van zoogdieren, een sterrenkaart voor de studie van de spectaculaire nachtelijke hemel en Braziliaanse barbecues.

De lodge bestaat uit een grote, volledig afgeschermdede woonkamer/eetkamer met veel plafondventilatoren, buitenzitjes en een bibliotheek over de Braziliaanse natuur. Elk van de twaalf afgeschermdede gastenkamers heeft een eigen badkamer met warme douches, plafondventilatoren, airconditioning en een queensize bed of twee eenpersoonsbedden. Om plastic afval te vermijden, biedt de lodge nu gratis gekoeld drinkwater dat onbeperkt wordt verstrekt uit waterkoelers. Breng je eigen duurzame Nalgene-fles mee om bij te vullen.

De SouthWild Pantanal Lodge verbetert voortdurend zowel de hoeveelheid als de kwaliteit van de fantastische dierenobservaties. Je kunt het veld, het bos en de rivier op verschillende manieren verkennen: te paard, met boottochten,

wandelingen op paden, mobiele observatietorens, elektrische fotocatarans en nachtelijke spotlighting vanuit onze speciale vrachtwagen met speciale foto-logistiek. De laatste drie zijn uniek voor onze lodges - geen enkele andere lodge in de Pantanal biedt ze aan. Opvallend is dat de lodge de enige observatietoren ter wereld heeft bij een nest van de Jabirustork. Dit 12 meter hoge platform is toegankelijk via een gebruiksvriendelijke spiraaltrap. De top van de toren bevindt zich op het niveau van het nest, dat slechts 15 meter verderop is. Onze speciaal opgeleide natuurgidsen hebben deze oievaars jarenlang gewend gemaakt, zodat de vogels nu volledig de gasten negeren en al hun meest intieme nestgedrag in volledig zicht uitvoeren.

Inbegrepen in de tarieven: Volpension accommodatie, inclusief ontbijt, lunch en diner. Toegang tot het Ocelot Observatorium. Gebruik van de wandelpaden. Toegang tot twee observatietorens; een op 16 meter van het Tuiuiú-nest, de enige in zijn soort op de planeet, en een andere aan de oevers van de Pixaim-rivier. Een twee uur durende boottocht per dag. Voor gasten die 3 nachten verblijven, is een gratis 2 uur durende safari met de truck inbegrepen. Assistentie van het team van de herberg in het Portugees tijdens de opgegeven tijden. Een tweetalige natuurgids is niet inbegrepen. Mocht u er een nodig hebben, vraag ons dan naar de extra kosten.

### **Wanneer de SouthWild Pantanal Lodge bezoeken**

De SouthWild Pantanal is het beste te bezoeken van mei tot december, waarbij elke maand zijn eigen voordelen biedt. De favoriete maanden zijn juni, juli en november, omdat het dan koeler is en de lucht helder is, zonder nevel die bijvoorbeeld de fotografie kan verstoren als een jaguar op meer dan 50 meter afstand is. Vanaf augustus begint het warmer te worden, en september en oktober zijn de heetste maanden van het jaar.

Elk jaar tussen 20 juli en 1 september vindt er een spectaculaire concentratie van duizenden reigers, oievaars, kaaimannen en capibara's plaats bij de bruggen op kilometer 17 van de Transpantaneira. De piek van dit natuurfenomeen valt gemiddeld op 12 augustus. Afhankelijk van de hoeveelheid regen in de maanden december tot maart kan dit spektakel twee weken eerder of later plaatsvinden.

De massale bloei van de gele cambará-bomen vindt plaats eind juni tot begin juli. De bekende bloei van de felroze trompetbomen (*Tabebuia rosea*) duurt meestal 10 tot 15 dagen in augustus. De cambará-bomen bloeien in 8 van de 10 jaren goed, terwijl de trompetbomen slechts in 4 tot 5 van de 10 jaren bloeien, wat het altijd een beetje een gok maakt als je tijdens de bloei van de roze trompetbomen wilt verblijven. Ocelotten zijn het hele jaar door te zien, maar jaguars zijn het beste te spotten van juni tot november.

### **Seizoensgebondenheid:**

- **Groen, laagseizoen:** 10 januari t/m 31 maart
- **Tussenseizoen:** 1 april t/m 14 juni en 1 november t/m 9 januari
- **Hoogseizoen:** 15 juni t/m 31 juli en 1 september t/m 31 oktober
- **Super-piekseizoen:** 1 t/m 31 augustus

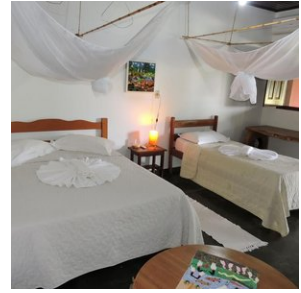
De ruime eetzaal van de lodge biedt aan drie zijden plafondhoge schermen met onbelemmerd zicht op de omliggende bomen, velden en de Pixaim-rivier. Hierdoor kunnen overdag vele vogels worden gezien, zoals buff-halsbissen, Toco-toekans en kuifhokko's, en zoogdieren zoals capibara's, krabbenvossen, moerasreeën, reuzenotters, tapirs en soms zelfs een reuzenmierener of jaguar. De maaltijden worden in buffetvorm geserveerd, met een ruime keuze aan vegetarische en veganistische opties naast traditionele vleesgerechten. De eetruimte wordt gekoeld door een reeks plafondventilatoren.

Na jaren van ervaring met diverse koks, heeft SouthWild Pantanal nu de meest getalenteerde lokale chefs, die maaltijden bereiden die vaak beter zijn dan die in de beste restaurants van Cuiabá. De kwaliteit van de bereiding en kruiden overtreft ruimschoots die van andere lodges langs de Transpantaneira.

De lodge ligt op slechts 30 meter van de 70 meter brede Pixaim-rivier, die tussen juni en december stopt met stromen en meer op een meer lijkt dan op een rivier. Kaaimannen zonnebaden en schuilen onder de overhangende vegetatie langs de oever en worden regelmatig aangevallen door jaguars. In de nabijheid van de lodge zijn er 5 tot 6 verschillende jaguars die binnen 15 minuten varen langs de rivier kunnen worden gezien.

Het zwembad is klein, maar groot genoeg om baantjes te trekken. Het is ideaal voor een verfrissende duik tijdens de warme dagen. Van juni tot 20 augustus zijn de nachten koel, wat ook het water koel maakt. Tussen 20 augustus en 1 november is het Pantanal echter zo warm dat het zwembadwater vaak 28 graden Celsius of meer bereikt, wat uitnodigt

tot lange, ontspannen baden.



## 2. Pousada Porto Jofre Pantanal

*Kamer type:* **Standaard 2-persoonskamer**

*Maaltijd type:* **Volpension**

*Aantal nachten:* **3**

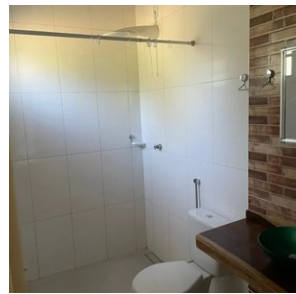
*Aantal kamers:* **1**

Pousada Porto Jofre Pantanal is diep in de Pantanal gelegen in Porto Jofre en staat bekend om zijn uitstekende jaguarobservatie mogelijkheden. Deze lodge biedt comfortabele accommodaties en een directe toegang tot de rijke biodiversiteit van dit grootste moerasgebied ter wereld. Gasten kunnen genieten van begeleide tours, waaronder boottochten voor het spotten van wilde dieren en vogels, en fotografiesafari's. De faciliteit beschikt over ruime kamers die uitkijken over de omgeving, een restaurant met lokale gerechten, en biedt speciale arrangementen voor natuurfotografen en natuurliefhebbers.

De kamers in Pousada Porto Jofre Pantanal zijn ingericht met aandacht voor detail om een ontspannen verblijf te garanderen in het hart van de Pantanal. Elke kamer is voorzien van moderne voorzieningen zoals airconditioning, privébadkamers, en bedden, ideaal voor gasten die na een dag vol avontuur willen ontspannen.

Het arrangement is op basis van volpension en met dagelijkse excursies inbegrepen conform programma. **Southwild**, een gerenommeerde organisatie die bekend staat om hun expertise in duurzaam natuurtoerisme en hoogwaardige wildlife-ervaringen, heeft de lodge vanaf 2024 overgenomen als nieuwe eigenaar. Dit garandeert dat zowel de service als de excursies van topkwaliteit blijven, met speciale aandacht voor natuur- en jaguarliefhebbers.





### 3. Pantanal - Pouso Alegre Lodge

*Kamer type:* **Standaard 2-persoonskamer**

*Maaltijd type:* **Volpension**

*Aantal nachten:* **3**

*Aantal kamers:* **1**

Pouso Alegre is een lodge gelegen kilometer 33 van de ongeasfalteerde Transpantaneira weg die de Pantanal doorkruist. De lodge ligt in een gebied van 7.000 hectare met een grote diversiteit aan goed bewaarde Pantanal landschappen.

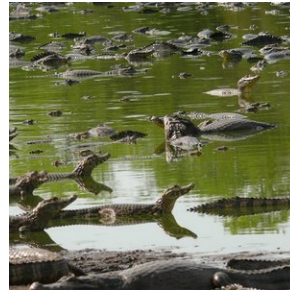
De eenvoudige maar comfortabele accommodaties zijn in harmonie met het landschap en de agrarische levensstijl. De lodge beschikt over 25 slaapkamers, voorzien van airconditioning, horren, een ventilator en een badkamer.

De lodge staat bekend om zijn uitstekende mogelijkheden voor het spotten van zoogdieren en vogels en heeft een lange toegangsweg (8 km) die goede kansen biedt voor het waarnemen van wilde dieren, met soorten zoals het Roodbruin hert, Kaalkopbushoenders, Roodbuikgoeänen, Braziliaanse tapirs en zelfs Reuzenmiereneeters. Tijdens uw verblijf kunt u rondwandelen op het terrein dichtbij de lodge, waar uitstekend vogels kunnen worden gespot, en er zal een vroege avondrit zijn die de met wilde dieren rijke oprijlaan herbezoekt.

Er zijn geen geïntroduceerde soorten, dus u vindt er traditionele flora en fauna. Er zijn grote overstroomde velden met inheems gras, verschillende soorten bossen en permanente en tijdelijke waterlichamen. Zowel tijdens droogte als overstroming kunt u te paard naar zelden bezochte plekken gaan of per kano verkennen. Dieren zoals kaaimannen, capibara's, apen, anaconda's, herten en vele verschillende vogelsoorten zijn te vinden in de natuurlijke wilde habitats. De terreinen van de lodge bieden ook een breed scala aan vogels, waaronder hyacintara's, toekans, kardinalen en het vogelsymbool van de Pantanal, de jabiroe ooievaar. De combinatie van beperkte capaciteit, gemakkelijke toegang, heerlijk typisch eten en een vredige sfeer maken Pouso Alegre een geweldige optie voor het verkennen van de Pantanal.

De Pouso Alegre Lodge is actief betrokken bij natuurbehoud en natuurstudie. Sinds 1998 werkt de lodge samen met academische onderzoekers aan projecten gericht op het bestuderen van herpetofauna en amfibieën. Bovendien plant de lodge meer dan 70 inheemse flora-soorten als onderdeel van hun herbebossingsinspanningen. De volledige geo-

referencing van het terrein heeft ook het maken en gebruik van nieuwe paden voor faunaobservatie mogelijk gemaakt, wat bijdraagt aan de rijke natuurbeleving voor bezoekers.



#### 4. Bonito - Pousada Ouro Preto de Bonito

*Kamertype:* **Standaard 2-persoonskamer**

*Maaltijd type:* **Ontbijt inbegrepen**

*Aantal nachten:* **3**

*Aantal kamers:* **1**

Gelegen in het prachtige Bonito, biedt Pousada Ouro Preto de Bonito een scala aan faciliteiten waaronder een buitenzwembad, een tuin, een bar en gratis WiFi in het hele pand. Gasten kunnen genieten van 24-uursreceptie en roomservice, wat zorgt voor een comfortabel en zorgeloos verblijf.

Deze accommodatie, geïnspireerd door de rijke barokke stijl van de historische stad Ouro Preto, biedt een unieke architectonische ervaring met ruime suites die zijn ingericht met oog voor detail. Elke suite heeft een eigen balkon, perfect om de natuurlijke omgeving in te ademen.

Voor culinaire ervaringen serveert Pousada Ouro Preto een uitgebreid ontbijt in de stijl van Pantanal, dat bekend staat als "quebra torto". Dit traditionele ontbijt biedt een verscheidenheid aan lokale gerechten die de regionale keuken weerspiegelen, inclusief opties voor diëtetische en veganistische gerechten.

De pousada zet zich in voor duurzaamheid en nodigt gasten uit om te genieten van de natuurlijke schoonheid van de regio, terwijl ze ook zorg dragen voor het milieu. Dit maakt het niet alleen een verblijf, maar ook een ervaring die rijk is aan cultuur en natuurlijke pracht.



## 5. Zuidelijke Pantanal - Pantanal Hotel Fazenda HI

*Kamer type:* **Standaard 2-persoonskamer**

*Maaltijd type:* **Volpension**

*Aantal nachten:* **3 (verblijf in de Fazenda)**

*Aantal kamers:* **1**

In 2010 verwierf Sir Pieter Emmers het Pantanal Hote en Fazenda Hi, prachtig gelegen aan de zuidelijke rand van de Pantanal. Tegenwoordig, anno 2025, is het hotel en de fazenda volledig gerenoveerd en behoort het tot de topaccommodaties in de Zuidelijke Pantanal. De fazenda ligt op 21 km van het centrum van het dorpje Miranda, midden in de natuur van de Pantanal, met gemakkelijke toegang via asfalt en een stukje onverharde weg. De regio maakt deel uit van de prachtige hoogvlaktes van de zuidelijke Pantanal en heeft al delen van Cerrado, wat het landschap nog ongelooflijker maakt.

Het hotel biedt een uitgebreid ontbijtbuffet met lokale lekkernijen, verse baksels, fruit en sapjes. Ideaal voor stelletjes en families, met ruime 2-persoonskamers en kamers voor 3-5 personen. Het comfortniveau is goed. Elke kamer is voorzien van moderne gemakken zoals airconditioning, een minibar, televisie, en een eigen badkamer.

Er is een zwembad en een gastvrije ontvangst door bedrijfsleidster Carmen Omizolo en haar toegewijde team. Hygiëne staat hoog in het vaandel. De Fazenda biedt uitgebreide faciliteiten in een heerlijke natuurlijke setting.

Geniet van lokale fusion gerechten, zoals hun unieke pacu-pizza, een creatie geïnspireerd op de pizza's van lokale vissers. Een persoonlijke favoriet is de "Pintadu com barru", een visgerecht met kokossaus, vergezeld van vers geperst maracujasap.

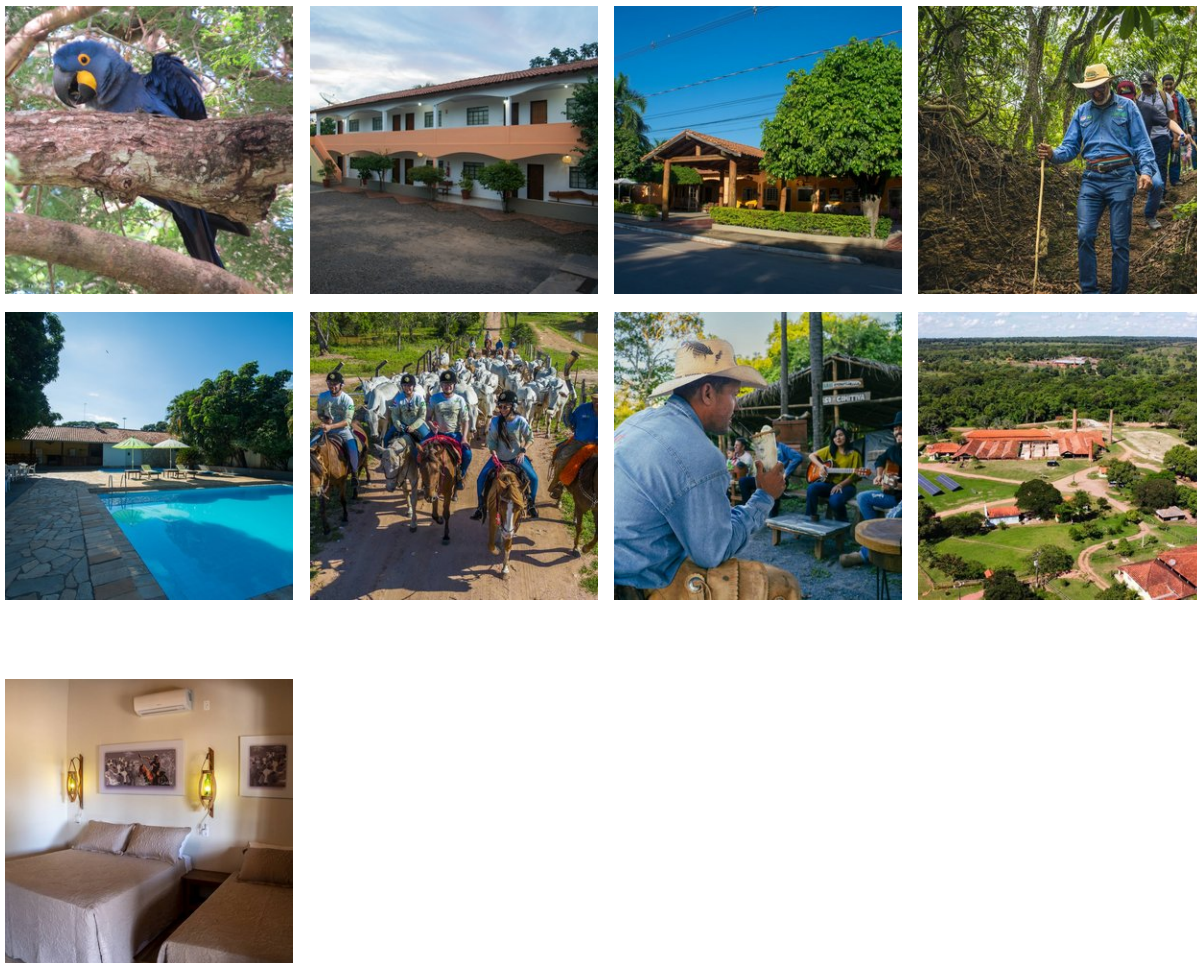
### **blauwe hyacintara**

De fazenda is paradijs voor natuurliefhebbers. Het is een van de weinige plekken in de Pantanal waar tot wel tien nestjes van de zeldzame en majestueuze blauwe hyacintara – de grootste papegaai ter wereld – jaarlijks worden aangetroffen. Deze betoverende vogels, met hun heldere kobaltblauwe verenkleed en gele accenten, brengen een bijzondere magie aan het landschap. Bezoekers kunnen ze vaak spotten tijdens wandelingen over het terrein of tijdens begeleide excursies. Het geluid van hun roep echoot door de natuur, en het observeren van deze vogels in hun natuurlijke habitat is een onvergetelijke ervaring.

### **Dagexcursie naar Fazenda São Francisco: Kans op een jaguar-ontmoeting**

Inbegrepen in het arrangement is ook een dagexcursie naar de nabijgelegen Fazenda São Francisco. Deze excursie is een hoogtepunt voor iedereen die de Pantanal echt wil beleven. Tijdens de tocht door de uitgestrekte wetlands en bossen bestaat de unieke kans om een van de meest iconische en zeldzame dieren van Zuid-Amerika te spotten: de jaguar. Onder begeleiding van ervaren gidsen trek je per boot of jeep door het leefgebied van dit indrukwekkende roofdier. Hoewel een ontmoeting met een jaguar nooit gegarandeerd is, behoort deze regio tot de beste plekken ter wereld om ze in het wild te zien.

Het arrangement is op basis van volpension en met dagelijkse excursies inbegrepen om de Pantanal in al haar diversiteit te beleven.



## Excursies

---

### Excursies inbegrepen

#### 1. Pantanal - Excursies Southwild Pantanal

Inbegrepen in de tarieven: Volpension accommodatie, inclusief ontbijt, lunch en diner.

Toegang tot het Ocelot Observatorium. Gebruik van de wandelpaden. Toegang tot twee observatietorens; een op 16 meter van het Tuiuiu-nest, de enige in zijn soort op de planeet, en een andere aan de oevers van de Pixaim-rivier. Een twee uur durende boottocht per dag. Voor gasten die 3 nachten verblijven, is een gratis 2 uur durende safari met de truck inbegrepen. Assistentie van het team van de herberg in het Portugees tijdens de opgegeven tijden. Een tweetalige natuurgids is niet inbegrepen. Mocht u er een nodig hebben, vraag ons dan naar de extra kosten.

- In tegenstelling tot luxe Afrikaanse lodges heeft elke gastenkamer een ruime werktafel, verstelbare bureaustoel en meerdere stopcontacten. Deze voorzieningen zijn populair bij professionele fotografen en serieuze amateurs.
- Geweldige vogelvoederplekken op 5-10 meter van de lodge (inclusief de beste Toco Toekan-kijkmogelijkheden).
- Eetkamer met plafondhoge schermen aan drie zijden, met uitzicht op kleurrijke vogels, bomen, het bos en de nabijgelegen rivier.
- Twee vogelobservatietorens (één bij het Jabiru-nest op 150 meter van de lodge en de andere 900 meter verder in het galerijbos).
- De enige plek ter wereld met een hoge kans op volledig verlichte observatie en fotografie van wilde ocelotten in hun natuurlijke omgeving.

- Al 15 jaar lang verblijft de Grote Potoo in bomen binnen 400 meter van de lodge.
- Vier kilometer aan wetenschappelijk ontworpen wildpaden in het galerijbos, het vogel- en apenrijkste leefgebied van de Pantanal.
- Jaguars worden gemiddeld om de 6 dagen gezien op de rivier, op slechts 10 minuten varen.
- Boottochten op de rivier, die vol zit met wilde, tamme ijsvogels en haviken.
- Paardrijtochten door het wilde Pantanal

### **Activiteiten in de SouthWild Pantanal Lodge**

Minstens 95% van de gasten zijn echte wildlifefanaten, en meer dan 60% zijn ook serieuze fotografen. Daarom zijn er verschillende activiteiten die op deze interesses zijn afgestemd. De meest populaire activiteiten zijn zonder twijfel de 2 uur durende boottochten in de ochtend en late namiddag op de 70 meter brede Pixaim-rivier, en de Ocelot Experience in de vroege avond. De fotomogelijkheden van ijsvogels en haviken, die zich opmerkelijk op hun gemak voelen in de aanwezigheid van mensen, zijn ronduit episch.

Andere zeer populaire activiteiten zijn: 1) het bekijken en fotograferen van de overvloedige zangvogels, kolibries en zelfs Toco-toekans bij natuurlijk ogende voederplekken op slechts 10 meter van de lodge, en 2) het observeren en fotograferen van twee paar ontspannen en bijzonder coöperatieve Jabiru-ooievaars. Eén paar laat zich niet alleen fotograferen in hun nest op slechts 16 meter afstand, maar vliegt ook en poseert waar je maar wilt.

Het tweede paar ooievaars poseert ook goed, maar bevindt zich 1.300 meter stroomopwaarts van de lodge.

Serieuze vogelaars zijn dol op SWP, want het heeft het meest vogelvriendelijke en wetenschappelijk ontworpen trailnetwerk van elk galerijbos in de hele Pantanal. Galerijbos is het zeldzaamste en soortenrijkste leefgebied in de Pantanal, en beslaat slechts 2% van het gebied, dat zo groot is als het Verenigd Koninkrijk.

Er zijn drie parallelle paden die 900 meter door het bos lopen, waarbij de paden 100-150 meter van elkaar gescheiden zijn. Vijf verbindingspaden maken het gemakkelijk om van het ene lange pad naar het andere te lopen. Alle paden zijn gemarkeerd met genummerde tags. De vier kilometer aan vogel- en apenpaden bieden de mogelijkheid om zingende mannelijke vogels in hun territorium te vinden, evenals de groepen van de drie soorten dagapen in ons bos.

## **2. Pousada Porto Jofre - (dagexcursie Jaguars spotten op de rivier)**

Vandaag staat geheel in het teken van Jaguars spotten en uiteraard ook de andere geweldige natuur en wildlife van de Pantanal.

Pousada Porto Jofre heeft ook eigen boten voor safari's over de Pantaneiro-rivieren. Ze zijn uitgerust met comfortabele stoelen en motors van 40 en 50 pk en zo kunnen ze snel en behendig over de rivier navigeren.

De boot excursie duurt gemiddeld 8 a 9 uur, beginnend in de ochtend uur en eindigend aan het einde van de middag.

De ervaring in combinatie met uitgebreide kennis van de omgeving maakt hun experts in het organiseren van de bouttours voor het observeren van wilde dieren. De route bestaat uit het verkennen van de rivieren die het Encontro das Águas Staatspark omringen, de plek met de hoogste concentratie jaguars ter wereld. In de periode juli - oktober is het spotten van de Jaguar bijna gegarandeerd tijdens deze excursie.

Tip; Neem zonnebrandcreme en inspectenspray mee tijdens de excursie. En vergeet uw camera (en verrekijker) uiteraard niet.

## **3. Pantanal - Excursies Pouso Alegre Lodge**

Tijdens uw verblijf kunt u rondwandelen over de talloze wandeltrails rondom de lodge, waar uitstekend vogels kunnen worden gespot en andere fauna. Tijdens het arrangement van 4 dagen / 3 nachten zijn er verder ook nog 2 nachtsafari's inbegrepen (1 nachtsafari in het 3-daagse arrangement), een natuurwandeling met een lokale gids, en een paardrijtocht van 2 uur. Het paardrijden is optioneel. In plaats van het paardrijden kunnen we ook nog een extra natuurwandeling inplannen. Ook kunt u deelnemen aan kano-excursies op de nabijgelegen waterwegen, waarbij u de kans krijgt om aquatische dieren en vogels van dichtbij te observeren.

De exacte volgorde van de excursies worden met u besproken op de dag van aankomst. De georganiseerde activiteiten worden begeleid door een lokale gids die de omgeving goed kent en de dieren kan spotten. De lokale gids spreekt beperkt Engels.

Een Engelssprekende gids kan erbij geboekt worden voor circa € 200,- per dag voor de gids. Het is niet mogelijk om deze voor 1 dag te boeken. Het kan alleen voor het gehele verblijf, want de gids komt vanuit Cuiaba in dit geval en gaat met u mee tijdens de transfer. Indien u een Engelssprekende gids erbij wenst te boeken, dan kunt u dit van tevoren aan ons doorgeven.

#### **4. Bonito - Rivier snorkelen Rio da Prata en bezoek 'Buraco das Araras'**

**Deze dagexcursie combineert twee onvergetelijke natuurbelevissen: snorkelen in de kristalheldere Rio da Prata en een bezoek aan het indrukwekkende Buraco das Araras.** U wordt 's ochtends opgehaald bij uw hotel door uw privéchauffeur en comfortabel naar de locaties van de excursies gebracht. Ter plaatse wordt u begeleid door een ervaren lokale gids, die u alles uitlegt over de unieke natuur van Bonito.

##### **Buraco das Araras**

De eerste stop van de dag is bij Buraco das Araras, een indrukwekkende ingestorte grot en een van de grootste sinkholes ter wereld. Dit ravijn, met een diepte van **124 meter** en een breedte van **500 meter**, biedt een thuis aan vele soorten vogels, waaronder de iconische rood-en-blauwe ara's (macaws).

Tijdens een ontspannen wandeling langs het speciaal aangelegde pad rondom de sinkhole geniet u van spectaculaire uitzichten vanaf meerdere observatiepunten. Vooral in de vroege ochtend, wanneer de ara's uitvliegen, of tegen de avond, wanneer ze terugkeren naar hun nesten, zijn deze kleurrijke vogels van dichtbij te bewonderen. Onderaan het ravijn ligt een klein meer waar vaak kaaimannen te zien zijn, wat een extra bijzondere dimensie toevoegt aan uw bezoek.

##### **Riviersnorkelen in Rio da Prata**

Na Buraco das Araras wordt u door uw chauffeur naar Rio da Prata gebracht, een van de mooiste snorkellocaties in de regio. De excursie begint met een korte wandeling door het bos, waar u de kans krijgt om exotische dieren zoals vogels en apen te spotten. Eenmaal bij het water begint het echte avontuur: snorkelen in het kristalheldere water van de Rio da Prata.

Het snorkeltraject van ongeveer **2 kilometer** voert u moeiteloos mee door de stroming van de rivier, terwijl u geniet van een spectaculair onderwaterlandschap. Kleurrijke vissen, waterplanten en het buitengewoon heldere water geven u het gevoel dat u in een reusachtig natuurlijk aquarium bent. Dankzij de kalme stroming is deze activiteit geschikt voor vrijwel iedereen, ongeacht ervaring.

Alle benodigde apparatuur, zoals wetsuits, snorkels en speciale schoenen, is inbegrepen. Na het snorkelen kunt u genieten van een heerlijke lunch in de lodge van Rio da Prata, waar lokale gerechten worden geserveerd in een rustieke, ontspannen sfeer.

##### **Privé retourtransfer**

Na deze indrukwekkende dag vol natuur en avontuur wordt u weer comfortabel teruggebracht naar uw hotel in Bonito door uw privéchauffeur.

De gidsen tijdens de excursies zijn lokale Portugees sprekende gidsen. De excursies gaan ook met name om de natuurbeleving, dus er is niet veel tekstuele uitleg tijdens de excursies. Uiteraard is het mogelijk om tegen meerkosten een Engelssprekende gids te regelen. Maar deze zit er niet standaard bij inbegrepen. Informeer bij ons naar de meerkosten.



## 5. Zuidelijke Pantanal - Excursies Pantanal Hotel

Tijdens uw verblijf in de Pantanal is het arrangement op basis van volpension, met dagelijkse excursies inbegrepen.

het excursiepakket bevat de volgende elementen, verspreid over het 4-daagse of 5-daagse arrangement: De exacte volgorde van de excursies wordt bepaald door het hotel en met u doorgenomen op de aankomst dag.

Dag 1

- **Verkenning Miranda te paard en wagen.** Culturele tour door het stadje, duur 2 uur. of **boottocht** over de Rio Vermelho of Rio Sobrinha *als vervanging van het culturele tochtje door Miranda (toeslag 40 euro per persoon)*

Dag 2

- **Full day Pantanal Experience bij Fazenda San Francisco;**

08:30 uur - Fotografische Safari & Carandá-pad.

Deze tocht vindt plaats in comfortabele safari-auto's. Reis langs wegen tussen reservaten van inheemse bossen en de Pantanal, geïrrigeerde rijstvelden en bezoek de veeoverwinteringsgebieden van de boerderij met als doel de fauna en flora van de Pantanal te zien en te leren kennen, naast de productieve activiteiten van de boerderij. Tijdens deze tour kun je de fauna van de Pantanal observeren en dieren zien zoals herten, capibara's, alligators en vele vogels zoals de tuiuiú - het symbool van de Pantanal. Als je geluk hebt, kun je miereneters, tapirs en zelfs de majestueuze jaguar spotten. Tijdens de safari kun je wandelen op het Carandá-pad, een hangend pad dat over het rivieroeverbos van de Miranda-rivier loopt. Deze wandeling duurt ongeveer 20 minuten. Je kunt de samenkomst van de wateren van de Corixo São Domingos met de Miranda-rivier zien. Verschillende vogels kunnen tijdens de wandeling worden gezien.

12:00 – LUNCH

14:00 uur - Chalana-boottocht in Corixo São Domingos en ambachtelijke Piranha-visserij.

De Chalana-tour vindt plaats op Corixo São Domingos – een zijtak van de Miranda-rivier. Tijdens deze tour kun je vogels zien die leven aan de oevers van rivieren, zoals ijsvogels, aalscholvers, reigers, socós, haviken en vele andere vogels. De alligator wordt vaak van dichtbij gezien. Als je geluk hebt, kunnen otters, otters en zelfs een tapir voor de boot oversteken! Er wordt ook ambachtelijke piranhavisserij uitgevoerd. Bomen zoals de Mata-Pau vijg, witte vijg, bacuri, piúva, angico, evenals verschillende wijnstokken, kunnen worden gezien.

16:30 uur – MIDDAGSNACK

18:00 uur – diner en aansluitend wildlife spotten in de avond

Nachtelijk spotten van wilde dieren. Deze tour is geschikt voor liefhebbers van avontuur en spanning. We vinden een grote diversiteit aan dieren met nachtelijke eetgewoonten in de Pantanal. Dieren zoals wolven, ocelots, tapirs, alligators, capibara's, herten, uilen, sommige vogels, en de indrukwekkende jaguar. 's Nachts reflecteert het sterke licht dat gebruikt wordt voor het focussen in de ogen van de dieren. We presenteren de **MOGELIJKHEID** dat de bezoeker een van deze dieren tegenkomt tijdens de 's nachts gehouden tour. De tour begint bij het hoofdkwartier van de San Francisco-boerderij en duurt ongeveer 2 en een half uur. Loop door het gebied van de geïrrigeerde rijstproductie (een goed gebied om zoogdieren te spotten) en het ecologisch behouden bosgebied. In het droge seizoen (over het algemeen van juni tot oktober) kunt u het prachtige gebied van Corixo Seco bezoeken, met dicht en ongerept bos. Onze auto's voor deze tour heten "Guará" (25 personen) en "Ocelot" (11 personen) en bestaan uit gevoerde auto's, uitgerust met stoelen op verschillende niveaus om het bekijken van de dieren te vergemakkelijken. De gidsen die deze tour begeleiden, zijn zeer goed voorbereid om 's nachts dieren te zoeken.

## Dag 3

### • Full day Pantanal Experience bij fazenda Hi

Optie 1 (ochtend 08.00-12.00): PAARDRIJDEN IN DE PANTANAL

08:00 Hoofdactiviteit - Paardrijden op een pad dat voor het grootste deel van de route in de schaduw van de bomen en langs de oevers van de Agachi-beek wordt uitgevoerd. Een unieke ervaring, waarbij de bezoeker actief deelneemt aan de ervaring van het werk van de lokale Pantaneiro, interactie met een echte kudde en het uitvoeren van echte functies door het hanteren van vee onder leiding van gespecialiseerde gidsen. Een route vol culturele evenementen en verschillende verrassingen onderweg. Uiteraard is het mogelijk om wildlife tegen te komen onderweg.

OF

Optie 2 (ochtend 08.00-12.00) – ECOLOGISCH WANDELING PAD PANTANAL EXPERIENCE

08:00 Hoofdactiviteit - Een route om je vijf zintuigen te scherpen en wildlife onderweg tegen te komen in de Pantanal, op het ritme van vogelgezang en het verkennen van de dagelijkse activiteiten van de omgeving. Contact met lokale cultuur maakt ook deel uit van de wandeling. Onderweg, een pad in de schaduw van Bacuri-palmbomen, vol met verhalen en legendes van de Pantanal. Op elk moment worden je zintuigen getest en nieuwsgierigheden aan de bezoeker gepresenteerd op dit pad dat sensaties opwekt die vaak worden vergeten in ons dagelijks leven.

VOOR IEDEREEN:

12:00 Regionale lunch met heerlijke gerechten van de karavaan - carreteiro-rijst, vette bonen, gebakken ei, pacu-ribben, vischips, salade en een heerlijk dessert. Rust (dutje) in de keramiekoven. Bezoek het Museum om meer te leren over de Fazenda (feiten, uitrusting en foto's) die haar geschiedenis portretteren.

14:00 Aanvullend – Bezoek de stallen om de dierentoonstelling (paarden, schapen en huisdieren) te zien, daarna, door middel van een aangename rit in een door een tractor getrokken wagen, is het mogelijk de viskwekerijfaciliteiten te bezoeken en zelfs te ontspannen met de activiteit vangen en vrijlaten.

17:00 We sluiten af met een heerlijke snack met taarten en regionale lekkernijen.

## Dag 4

### • Bezoek aan Indianenreservaat en cultureel centrum

Bezoek aan het dorp, contact met de inheemse bevolking, bezoek aan een inheems familiehuis om te leren over de ambachtelijke vervaardiging van traditioneel aardewerk, tijdens dit bezoek is het mogelijk om meer te weten te komen over de inheemse cultuur, en leer over agroforestryprojecten die zijn ontwikkeld binnen het inheemse territorium. Voor groepen van meer dan 10 personen is het mogelijk om typische dansvoorstellingen aan te bieden.

## Dag 5

- **Boottocht** over de Rio Vermelho of Rio Sobrinha. *(inbegrepen zonder meerkosten in het 5 dagen / 4 nachten arrangement op dag 4 of in het 4-daagse arrangement kan het worden opgenomen op dag 1 als vervanging van het culturele tochtje door Miranda (toeslag 40 euro per persoon))*

Aankomst met verse koffie en Paraguayaanse chipa; Rit in een tractor-aanhanger naar de haven; Pad door rivieroeverbos voor ongeveer 1km (vlak pad voor alle leeftijden); Rivierbad; Boottocht; Terugkeer naar de receptie en lunch in het Pantaneira-familiehuis;

Begin aan een unieke reis, ondergedompeld in de weelde van een natuurbeschermingsgebied, waar inheemse bossen en een ongerepte rivier met kristalhelder water op uw ontdekking wachten. Hier onthult de natuur haar geheimen en biedt de belofte van onvergetelijke ontmoetingen met de gevarieerde fauna die de Pantanal-vlakte bewoont. Om deze betoverende tour te beginnen, wordt u welkom geheten met een genot voor de zintuigen: verse koffie en Paraguayaanse chipa, die u voorbereiden op de wonderen die komen gaan. De ochtendreis ontvouwt zich soepel in een aanhanger getrokken door een tractor, volgend een 3 km lang pad naar de haven, omgeven door de schoonheid van het bewaarde bos. Het Prainha-pad, grenzend aan het rivieroeverbos van de Salobra-rivier voor ongeveer 1 km, is een serene en meeslepende reis in de natuur. Vervolgens verandert het landschap met een boottocht langs de Salobra-rivier, waarbij het fascinerende "Samenkomen van de Wateren" wordt verkend, een natuurlijk fenomeen dat optreedt wanneer twee rivieren met verschillende kenmerken samenkomen. In dit geval getuigt u van de majestueuze ontmoeting van de Rio Salobra met de Rio Miranda, een van de belangrijkste rivieren in de Pantanal. Het



Bacuri-pad, vlak en toegankelijk voor alle leeftijden, neemt u nog eens 1 km mee, en biedt een intiemere verbinding met de lokale flora en fauna. De "Baía das Arraias" boottocht is de volgende stop, belovend een unieke ervaring in de serene wateren. De terugkeer naar de receptie markeert het einde van de ochtendverkenning, en leidt tot een welverdiende lunch die de authentieke smaken van de regio viert. Elk moment van deze tour is een viering van de natuur, die een complete en onvergetelijke ervaring biedt, waarbij elk pad en elke rivier een uniek verhaal vertelt over het magnifieke landschap van de Pantanal.