



## Reisvoorstel 5098, Bonito & Pantanal arrangement PDF

---

Dit prachtige natuurarrangement combineert een bezoek aan Bonito met de Zuidelijke Pantanal. Het dorpje Bonito is de hoofdstad van het ecotoerisme in Brazilië. De schitterende omgeving met kalkstenen plateaus en valleien met uitgestrekte graslanden biedt tal van mogelijkheden voor de avontuurlijke reiziger: trekkings, fietstochten, paardrijdtochten, kajakken, rivier snorkelen of duiken in onmeetbaar diepe grotten met kristalhelder water.

Vervolgens gaat de reis door naar de Pantanal. Dit gigantische laagland, dat tijdens het regenseizoen (december - maart) grotendeels onderloopt, vormt het grootste moerasgebied ter wereld. Met een ontzagwekkende oppervlakte van circa 150.000 vierkante kilometers zijn de wetlands van de Pantanal meer dan vier keer zo groot als Nederland. Een uniek gebied met weelderige vegetatie en ontelbare riviertjes en meren. Het is de beste plek in Brazilië om de bijzondere fauna te bewonderen, zoals de zeldzame en elegante jaguar, wilde papagaaien, miereneters, wilde zwijnen, de capibara, zwarte kaaimannen en meer dan 600 verschillende vogelsoorten zoals de Jabiru.

### **Hierbij ontvangt u het reisvoorstel naar Brazilië.**

Uiteraard zijn wijzigingen nog mogelijk in het offertetraject. Het is immers een reis op maat. Neem het rustig door en dan verneem ik graag uw terugkoppeling.

- Om de reis te boeken, ontvangen wij graag de volgende gegevens:
  - Namen zoals vermeld in het paspoort
  - Geboortedata
  - Paspoortnummers
  - Adres voor vermelding op de factuur
  - Mobiel nummer waarop het reisgezelschap tijdens de reis bereikbaar is

- Contactgegevens van kennis of familie die niet meegaat tijdens de reis

- Deze gegevens kunt u via het aanvraag tabblad van het reisvoorstel versturen. Uw gegevens worden via een beveiligde HTTPS verbinding naar ons verstuurd.

Reiscode: 5098

**930,00 €** p.p.

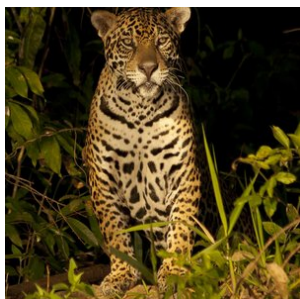
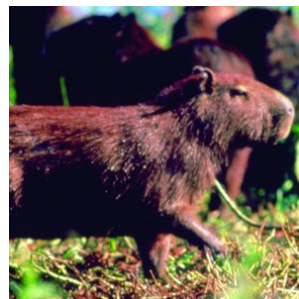
6 dagen  
2 personen

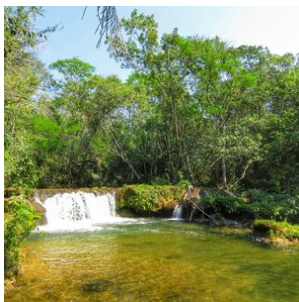
Uitkijkend naar uw reactie.

Hartelijke groet namens het BRS team,

Gustavo Lucena Lage  
Reisadviseur

- ✓ **FANTASTISCH  
NATUURARRANGEMENT**
- ✓ **RIVIERSNORKELEN IN  
KRISTALHELDERE RIVIEREN**
- ✓ **ONTDEK DE WILDLIFE VAN DE  
PANTANAL**
- ✓ **REIS BONITO EN PANTANAL**





## opmerkingen

---

**Dag 01: 19 juni**

**Dag 06: 24 juni**

### Reissom:

- **€ 899,- per persoon op basis van deelname 2 personen of € 799,- per persoon op basis van deelname van 3 personen**
  - Wanneer deze reis voor 3 personen wordt geboekt, zakt de reis met 100 euro per persoon. Dat komt omdat de kosten voor de transfers worden verdeeld over 3 personen en het gezelschap verblijft in een 3-persoonskamer dan.
- **Inbegrepen:**
  - **Accommodatie;**  
In het gewenste hotel is een standaard kamer inbegrepen.
  - **Maaltijden;**  
Ontbijt is inbegrepen in Bonito  
Het arrangement in de Pantanal is op basis van volpension, dus alle maaltijden zijn inbegrepen
  - **Vervoer;**  
Privé transfers luchthaven Campo Grande - hotel Bonito - lodge Pantanal - luchthaven of hotel Campo Grande.  
Iedere transfer duurt circa 3 uur.
  - **Excursies;**  
Excursies die vermeld zijn in het excursie tabblad en de dag- tot dag beschrijving
  - **Reisbegeleiding;**  
Gedurende de reis bieden wij per bestemming in Brazilië lokale vertegenwoordiging ter plaatse bij wie u terecht kunt voor tips, reisondersteuning en optionele excursies. Zo geniet u van de vrijheid van het individuele reizen, maar wel altijd met ondersteuning ter plaatse.
  - **Zekerheden;**  
Brazilië Reis Specialist is lid van de SGR, ANVR, DRV en het Calamiteitenfonds. Hierdoor bent u ervan verzekerd dat BRS voldoet aan de strengste normen die aan een Nederlandse reisorganisatie gesteld kunnen worden. Stichting Garantiefonds Reisgelden (SGR) beschermt vooruitbetaalde reisgelden van reizigers die bij een SGR-deelnemer een reis boeken. Alle reis- en verblijfsovereenkomsten zijn financieel gedekt door SGR conform de garantieregeling SGR ([www.sgr.nl](http://www.sgr.nl)).
- **Niet inbegrepen:**
  - **Vluchten;**  
De vluchten naar- en in Brazilië worden aangeboden door verschillende luchtvaartmaatschappijen, aangezien er dagelijks diverse opties zijn om te vliegen naar- en in Brazilië. Wij zoeken altijd samen met u naar het best passende

schema voor de scherpste tarieven op de gewenste reisdagen. Dit verschilt per dag en per klant en om deze reden zijn de vluchten niet opgenomen in de reissom van de voorbeeld arrangementen op onze site.

Voor deze reis adviseren wij aan te vliegen op Campo Grande, vanwaar het arrangement begint.

- **Optionele excursies;**  
Excursies die eventueel vermeld zijn in het optionele excursie tabblad
- **Bijdrage calamiteitenfonds** á € 2,50 per boeking
- **Boekingskosten** á € 25,- per boeking

## Reisdetails

---

### 1. Campo Grande - Bonito (Prive transfer)

Deze bouwsteen start op de luchthaven of hotel in Campo Grande. In Campo Grande wordt u met een privé transfer naar het hotel in Bonito gebracht. Deze transfer duurt 3 a 4 uur. De rest van de dag kunt u naar eigen inzicht besteden en Bonito alvast verkennen.

- Zie tabblad hotels voor de accommodatie selectie tijdens uw verblijf in Bonito

### 2. Bonito - Rivier snorkelen en bezoek 'Buraco das Araras'

Vandaag staat er een fantastische dagexcursie op het programma. Deze combineert het rivier snorkelen in de rivier 'Rio da Prata' met het bezoek aan 'Buraco das Araras'. u wordt opgehaald bij het hotel en naar de 2 plekken van de excursies gebracht met een prive transfer. Na afloop wordt u weer afgezet bij het hotel.

### 3. Bonito - Pantanal (Zuid)

In de ochtend wordt u opgehaald bij het hotel in Bonito en met een privé transfer naar de lodge in de Pantanal gebracht. Hier verblijft u de komende dagen op basis van volpension en met dagelijkse excursies inbegrepen om de prachtige wildlife van de Pantanal te observeren.

- Keuze uit toeristenklasse of superieure klasse accommodatie tijdens uw verblijf in de Pantanal. Het verblijf is op basis van volpension en met dagelijkse excursies inbegrepen

### 4. Pantanal - Verblijf in de lodge

Tijdens uw verblijf in de Pantanal is het arrangement op basis van volpension, met dagelijkse excursies inbegrepen. De aangeboden excursies zijn onder andere natuurwandelingen, piranha vissen, kano tochten, paardrijtochten, zonsopgang- en zonsondergang tours. Ook staan er avondexcursies op het programma om op zoek te gaan naar dieren in het wild die 's nachts actief zijn.

Dagelijks staan er gemiddeld twee excursies op het programma. Één in de ochtend en één in de middag na de lunch als het wat koeler is. Tussen beide excursies door is er de gelegenheid om te ontspannen en te genieten van de faciliteiten op de lodge en een heerlijke Braziliaanse buffet lunch.

Tijdens het verblijf in de Pantanal is er minimaal één avondexcursie ingepland. Alle tours zijn bedoeld om te genieten van de natuur en op zoek te gaan naar de unieke dieren van de Pantanal. Neem uw verrekijker mee en ga op zoek naar de Jaguar,

honderden soorten vogels, reuzenmiereners, kaaimannen en Capibara's.

Iedere lodge heeft een iets ander programma, maar de basis is zoals hierboven beschreven. Bij de beschrijving van de lodge ziet u een link met het exacte dag tot dag programma tijdens uw verblijf in de Pantanal.

## 5. Pantanal - Verblijf in de lodge

U verblijft in de lodge op basis van volpension, met dagelijkse excursies inbegrepen. Indien u een voorkeur heeft voor bepaalde excursies, dan kunt u dit doorgeven aan de lodge en dan houden ze daar rekening mee.

## 6. Pantanal - Campo Grande (Einde arrangement)

Vandaag komt er een einde aan dit prachtige arrangement langs Bonito en de Pantanal. U wordt opgehaald bij de lodge in de Pantanal en naar Campo Grande gebracht, waar u wordt afgezet op de luchthaven of het hotel, afhankelijk van uw vervolgreis.

# Bestemmingen

---

## 1. Bonito

Bonito, het ecotoerisme paradijs van Brazilië, is gelegen in een adembenemende omgeving met kalkstenen plateaus, uitgestrekte graslanden en betoverende valleien. Voor avontuurlijke natuurliefhebbers biedt dit gebied talloze mogelijkheden voor spannende activiteiten, zoals trektochten, fietstochten, paardrijdtochten, kajakken, riviersnorkelen en duiken in mysterieuze grotten met kristalhelder water.

De rivieren in Bonito staan bekend om hun kristalheldere water, dat ontstaat doordat regenwater door de kalkrijke grond sijpelt voordat het in de rivieren terechtkomt. Tijdens het riviersnorkelen in de Rio Sucuri of Rio da Prata rivier kun je van dichtbij genieten van de overvloed aan kleurrijke vissen, terwijl je rustig met de stroming meedrijft.

Een absolute aanrader is een excursie naar de "Gruta do Lago Azul" (de grot van het blauwe meer). Via een stenen trap daal je af naar de diepte van de grot, waar je wordt begroet door het mysterieuze en kristalheldere blauwe meer. Deze excursie is alleen beschikbaar in de ochtenduren, dus het is raadzaam om van tevoren te reserveren. Houd er rekening mee dat de beschikbaarheid beperkt is vanwege de populariteit van Bonito, dus zorg ervoor dat je op tijd reserveert.

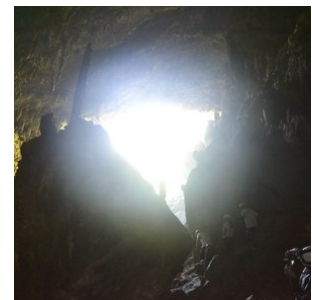
Bonito zelf is een sfeervol dorpje met een levendige hoofdstraat vol met gezellige bars, restaurants en boetiekjes. Naast het verkennen van Bonito, is het sterk aanbevolen om een bezoek aan de nabijgelegen Pantanal toe te voegen aan je reis. De Pantanal is het grootste wetlandgebied ter wereld en herbergt een unieke flora en fauna. Het is de ideale bestemming om de prachtige natuur van Brazilië te ervaren en te genieten van onvergetelijke wildlife-observaties. Combineer dus zeker je reis naar Bonito met een bezoek aan de Pantanal voor een complete en onvergetelijke natuurexpeditie.

Voor een onbezorgde ervaring in Bonito en de Pantanal, raden we aan om vooraf je excursies te reserveren en te genieten van de begeleiding van lokale gidsen, die een schat aan kennis en expertise hebben. Vergeet niet dat Bonito en de Pantanal populaire bestemmingen zijn, dus plan je reis ruim van tevoren om teleurstelling te voorkomen.

Hier zijn enkele restauranttips voor Bonito:

### 1. Casa do João:

- **Beschrijving:** Dit is een van de meest traditionele restaurants van Bonito en staat bekend om zijn regionale gerechten, vooral vis en andere zeevruchten. De sfeer is gezellig met kunstwerken die de cultuur van de regio uitbeelden.
2. **Juanita Restaurante:**
    - **Beschrijving:** Juanita biedt een mix van Braziliaanse en internationale gerechten. Het restaurant heeft een charmante en rustieke sfeer, perfect voor gezinnen.
  3. **Oca Lanches:**
    - **Beschrijving:** Voor degenen die op zoek zijn naar snelle en smakelijke snacks, zoals pasteitjes en sandwiches, is Oca Lanches een populaire keuze.
  4. **Taboa Bar & Restaurante:**
    - **Beschrijving:** Een eclectische plek met zowel traditionele als innovatieve gerechten. Ze staan ook bekend om hun ambachtelijke cachaças.
  5. **Zapi Zen:**
    - **Beschrijving:** Voor diegenen die op zoek zijn naar gezondere en vegetarische opties, biedt Zapi Zen een gevarieerd menu met salades, sandwiches en sappen.
  6. **Palácio dos Sorvetes:**
    - **Beschrijving:** Als u uw maaltijd wilt afsluiten met iets zoets, is dit ijssalon een uitstekende keuze. Ze bieden een verscheidenheid aan smaken, waaronder enkele gemaakt van lokale vruchten.
  7. **Restaurante Pantanal:**
    - **Beschrijving:** Zoals de naam al doet vermoeden, is dit restaurant gespecialiseerd in gerechten uit de Pantanal-regio, waaronder verschillende vlees- en visgerechten.





## 2. Pantanal-Zuid

De Zuidelijke Pantanal is gemakkelijker te bereiken vanuit Campo Grande en biedt een fantastische combinatie met Bonito, de hoofdstad van het Braziliaanse ecotoerisme. Bonito staat bekend om zijn kristalheldere rivieren en prachtige natuurlijke meren, waar u kunt genieten van riviersnorkelen en andere wateractiviteiten. Door een bezoek aan de Zuidelijke Pantanal te combineren met Bonito, kunt u de ultieme wildlife- en natuurbeleving ervaren.

De Pantanal is een enorm laagland dat tijdens het regenseizoen gedeeltelijk overstroomt, waardoor het het grootste moerasgebied ter wereld vormt. Met een oppervlakte van meer dan 150.000 vierkante kilometer is de Pantanal meer dan vier keer zo groot als Nederland. Het gebied is bezaaid met weelderige vegetatie, riviertjes en meren, en biedt een thuis aan een unieke verscheidenheid aan dieren en vogels. Naast jaguars, kunt u ook wilde papagaaien, miereneters, wilde zwijnen, capibara's, zwarte kaaimannen en meer dan 600 verschillende vogelsoorten, zoals de majestueuze Jabiru, tegenkomen. Een safari door dit gebied is een onvergetelijke ervaring en biedt volop mogelijkheden om zeldzame dieren en prachtige vogels te spotten en te fotograferen.

Een bezoek aan de Pantanal is zonder twijfel een hoogtepunt van elke reis naar Brazilië. Het gebied biedt diverse lodges in verschillende comfortklassen, vaak op basis van volpension en inclusief dagelijkse excursies. Of u nu kiest voor de Zuidelijke Pantanal met Bonito of de Noordelijke Pantanal met zijn jaguars, u zult worden ondergedompeld in de overweldigende schoonheid van de natuur en de ongerepte wildernis van dit unieke gebied.

Wanneer is de beste reistijd om Pantanal te bezoeken?

Het landschap van de Pantanal verandert bij elk nieuw seizoen, maar het blijft altijd uitbundig. Elk seizoen heeft zijn eigen kenmerken, varieert jaarlijks afhankelijk van de aan- of afwezigheid van regen. De gemiddelde jaarlijkse neerslag is 1500mm, waarvan het merendeel valt tussen de maanden november en maart.

**NATTE Seizoen (januari tot maart):** Met de zomerregens, omdat delen van de Pantanal overstroomt, revitaliseren de fauna en flora en toont de Pantanal een van zijn meest levendige seizoenen. De belangrijkste kenmerken van dit seizoen zijn de prachtige waterlandschappen en veel watervogels zoals de Jabiru Ooievaar, Houtooievaars, Limpkins, eenden, talingen en reigers. Onder de gebruikelijke zoogdieren vinden we de Capibara's, Krab-etende Vossen en de Grijs-brocket en Pampa herten. De waterplanten bloeien met verschillende vormen en kleuren door de meren en rivieren. Ook vlinders en andere interessante insecten zijn volop aanwezig. Het natte seizoen is ook de beste tijd om de mooiste zonsondergang van het jaar te bekijken.

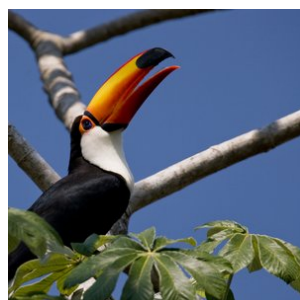
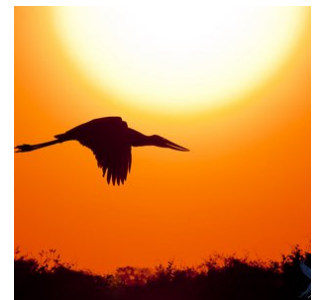
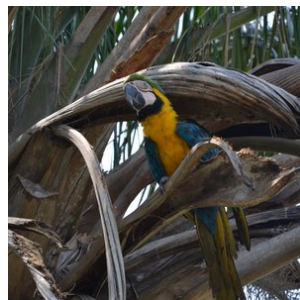
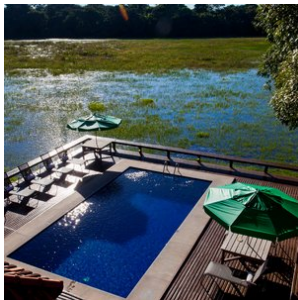
**TUSSEN Seizoen (april tot juni):** In april stoppen de regens en begint het waterpeil te dalen, waardoor er lagunes en waterplassen ontstaan. Hier worden duizenden vissen gevangen, wat een voedselbanket vormt voor de watervogels die zich in deze regio's concentreren. De temperatuur wordt milder en de nachtelijke hemel is gevuld met sterren. De zoogdieren, die zich verspreiden in het natte seizoen, beginnen terug te komen en zich te vertonen. Soorten zoals de Witlippekari's, Kraagpekari's, Moeras Herten en de Brulaap en Kapucijnaap kunnen vaak worden gezien.

**DROGE Seizoen (juli tot oktober):** De beste tijd om dieren in het wild te observeren. Het gebrek aan regen vermindert de lagunes, onthult de vlakke gronden en helpt bij vervoer over land. De velden beginnen te drogen, wat uitgestrekte graasgebieden biedt waar zoogdieren op zoek gaan naar voedsel en water in de overgebleven waterplassen. Vanaf augustus bloeien de Tabebuia bomen – lokaal bekend als Piuvas (met roze bloemen) en Paratudos (gele bloemen). Dit is het broedseizoen voor vogels – hun verenkleed is in de beste staat en hun roepen kunnen overal in de Pantanal worden gehoord. Dit is ook het beste seizoen om reuzenmiereneters, Krab-etende Wasberen en Zuid-Amerikaanse Coatis te observeren.

**REGEN Seizoen (november tot december):** De periode waarin het veel regent in de Pantanal, maar niet genoeg om te overstroomt. Door het lange droge seizoen duurt het even voordat de grond verzadigd is dat hij overstroomt. Het is ook een seizoen van overvloedig voedsel voor vogels die in de afgelopen maanden zijn begonnen met broeden. Het is heel gebruikelijk om kuikens te zien die door hun ouders worden gevoerd.

Aan de andere kant dient Cuiabá als de toegangspoort tot de **Noordelijke Pantanal**, waar een andere sfeer en bijzondere lodges te vinden zijn. Deze lodges zijn gespecialiseerd in het spotten van jaguars, vooral in de buurt van Porto Jofre. Hier kunt u de kans krijgen om deze prachtige en elegante dieren in hun natuurlijke habitat te zien. In de Zuidelijke Pantanal zijn er ook enkele lodges, zoals de Pantanal Jungle Lodge nabij Corumbá, waar u de mogelijkheid hebt om jaguars te spotten.

Laat Brazilië Reis Specialist u helpen bij het plannen van een op maat gemaakte reisroute, zodat u het meeste uit uw avontuur in de Pantanal kunt halen.



## Hotels

### Toeristenklasse Hotels

#### 1. Bonito - Hotel Bonsai



Het Bonsai hotel ligt op een uitstekende locatie op slechts twee blokken afstand van het centrale plein en de hoofdstraat van Bonito, met haar vele winkeltjes en restaurants. Dit 3-sterren hotel beschikt over 26 kamers, allemaal met airconditioning, ventilator, televisie, minibar en telefoon. Elke kamer heeft een hangmat en het hotel heeft eigen parkeerplaatsen. Het hotel is mooi ingericht met een prachtige tuin en heeft een verwarmd zwembad, een restaurant en een bar.



## 2. Pantanal - Pousada Aguape

Pousada Aguape bevindt zich te midden van de natuur in de Pantanal, op 195 km van Luchthaven Campo Grande in de Aquidauana regio gelegen. Tot de faciliteiten behoren een zwembad, gratis privéparkeergelegenheid, een beachvolleybalveld en kamers met airconditioning en een badkamer. Er is ook gratis WiFi beschikbaar. Pousada Aguape is een lodge met een hele goede prijs/kwaliteitverhouding. Kom dus heerlijk ontspannen in deze authentieke pousada en ontdek de unieke wildlife van de Pantanal. Bij vogelaars is Pousada Aguape ook een geliefde locatie. De blauwe Hyacint-Ara's komen veelvuldig voor rondom de pousada, met soms wel 4 of 5 ara's naast elkaar. Het arrangement is op basis van vल्पension em met dagelijkse excursies inbegrepen, gemiddeld 2 excursies per dag.

Locatie:

Aguapé lodge ligt ongeveer 200 km ten westen van Campo Grande, en ongeveer 60 km ten noorden van Aquidauana, langs een onverharde weg die de meanderende Aquidauana rivier naar de Pantanal volgt.

Bereikbaarheid:

Vanuit Campo Grande of Bonito duurt de transfer naar de lodge ongeveer 4 uur, waarvan het grootste deel over een geasfalteerde weg. Wie vanuit Bonito naar de lodge rijdt, doet dat via Miranda. Vanaf Aquidauana is de laatste 45 km naar de lodge een onverharde weg. Je kan er komen met een Self-drive of met verzorgde prive transfers.

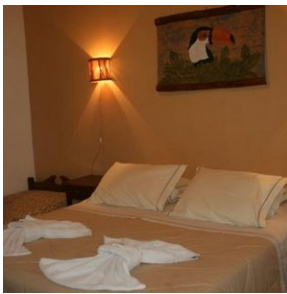
Grootte en structuur van de lodge:

Aguapé is een middelgrote familie lodge met 15 ruime, smaakvol ingerichte kamers voorzien van airconditioning en boxspring bedden. Het hoofdcomplex heeft een (tweetalige) receptie, lounge en een ruim openluchtrestaurant met uitzicht op het zwembad.

Unieke kenmerken:

Aguapé is een zeer familiegerichte lodge en heeft een heerlijk gezellige sfeer. Het rustieke openluchtrestaurant, waar een voortreffelijk buffet wordt geserveerd, is de plek waar u zich kunt mengen met andere gasten, maar ook met enkele van de wilde bewoners van de lodge: af en toe een gordeldier, toekans en ara's, die zich ook rond het zwembad verzamelen - een heerlijke plek om rond te hangen! Gelegen op slechts 200 meter van de meanderende Aquidauana rivier en omgeven door 2700 ha privéland, stellen excursies in Aguapé zelden teleur. Reuzenmierenetters komen hier bijzonder veel voor, zozeer zelfs dat Aguapé nu ook fungeert als permanente onderzoeksbasis voor het Reuzenmierenerproject.

\*De excursies van de lodge worden standaard aangeboden met lokale gidsen van de Pousada Aguape. Dit zijn locals die er zijn opgegroeid en de wilde dieren heel goed kunnen spotten, maar ze spreken niet goed Engels. Het is mogelijk een tweetalige gids van tevoren via ons bij te boeken. Informeer naar de meerkosten.



## Excursies

---

### Excursies inbegrepen

#### 1. Bonito - Rivier snorkelen Rio da Prata en bezoek 'Buraco das Araras'

Deze dagexcursie combineert twee onvergetelijke natuurbelevissen: snorkelen in de kristalheldere Rio da Prata en een bezoek aan het indrukwekkende Buraco das Araras. U wordt 's ochtends opgehaald bij uw hotel door uw privéchauffeur en comfortabel naar de locaties van de excursies gebracht. Ter plaatse wordt u begeleid door een ervaren lokale gids, die u alles uitlegt over de unieke natuur van Bonito.

#### Buraco das Araras

De eerste stop van de dag is bij Buraco das Araras, een indrukwekkende ingestorte grot en een van de grootste sinkholes ter wereld. Dit ravijn, met een diepte van **124 meter** en een breedte van **500 meter**, biedt een thuis aan vele soorten vogels, waaronder de iconische rood-en-blauwe ara's (macaws).

Tijdens een ontspannen wandeling langs het speciaal aangelegde pad rondom de sinkhole geniet u van spectaculaire uitzichten vanaf meerdere observatiepunten. Vooral in de vroege ochtend, wanneer de ara's uitvliegen, of tegen de avond, wanneer ze terugkeren naar hun nesten, zijn deze kleurrijke vogels van dichtbij te bewonderen. Onderaan het ravijn ligt een klein meer waar vaak kaaimannen te zien zijn, wat een extra bijzondere dimensie toevoegt aan uw bezoek.

#### Riviersnorkelen in Rio da Prata

Na Buraco das Araras wordt u door uw chauffeur naar Rio da Prata gebracht, een van de mooiste snorkellocaties in de regio. De excursie begint met een korte wandeling door het bos, waar u de kans krijgt om exotische dieren zoals vogels en apen te spotten. Eenmaal bij het water begint het echte avontuur: snorkelen in het kristalheldere water van de Rio da Prata.

Het snorkeltraject van ongeveer **2 kilometer** voert u moeiteloos mee door de stroming van de rivier, terwijl u geniet van een spectaculair onderwaterlandschap. Kleurrijke vissen, waterplanten en het buitengewoon heldere water geven u het gevoel dat u in een reusachtig natuurlijk aquarium bent. Dankzij de kalme stroming is deze activiteit geschikt voor vrijwel iedereen, ongeacht ervaring.

Alle benodigde apparatuur, zoals wetsuits, snorkels en speciale schoenen, is inbegrepen. Na het snorkelen kunt u genieten van een heerlijke lunch in de lodge van Rio da Prata, waar lokale gerechten worden geserveerd in een rustieke, ontspannen sfeer.

## Privé retourtransfer

Na deze indrukwekkende dag vol natuur en avontuur wordt u weer comfortabel teruggebracht naar uw hotel in Bonito door uw privéchauffeur.

De gidsen tijdens de excursies zijn lokale Portugees sprekende gidsen. De excursies gaan ook met name om de natuurbeleving, dus er is niet veel tekstuele uitleg tijdens de excursies. Uiteraard is het mogelijk om tegen meerkosten een Engelssprekende gids te regelen. Maar deze zit er niet standaard bij inbegrepen. Informeer bij ons naar de meerkosten.



## 2. Pantanal - Excursies Pousada Aguape

Pousada Aguape bevindt zich te midden van de prachtige natuur in de Pantanal. Het arrangement is op basis van volpension met 2 excursies per dag inbegrepen. Deze worden samen met de gast ingepland en besproken bij aankomst in de lodge. De volgende excursies zijn inbegrepen in het arrangement (minimaal 3 nachten). Indien u iets korter verblijft wordt er een keuze uit de onderstaande excursies aangeboden.

- Boottocht in de aquidauana rivier

Dit is de beste manier om de Aquidauana rivier en de schoonheid en uitbundigheid van het woud te leren kennen. Het is de natuurlijke habitat van vogels, zoogdieren en reptielen die op de oevers liggen of geniet gewoon van het gezang van de vogels horen.

Op deze tocht, die ongeveer 2 uur tot 2.30 uur duurt, is het dragen van een zwemvest (verstrekkt door de lodge) verplicht. De tocht wordt uitgevoerd in een motorboot, met een capaciteit voor 06 personen.

- Trekking

De trekking wordt gedaan in dichtbebost woud en open velden. Tijdens deze tocht krijgt u een beter contact met de flora en fauna van de regio en leert u over hun functie en belang in het Pantanal ecosysteem.

Het is een goede gelegenheid om de dieren van dichterbij te zien. Er zijn verschillende routes die je kunt volgen die tussen 1u30 en 04u00 duren.

In sommige seizoenen kunnen delen van de paden ondergelopen zijn. Kleding en schoeisel kunnen nat worden.

- Pantanal Fotosafari

De fotosafari wordt gedaan in een 4x4 open voertuig. Deze tour geeft u de mogelijkheid om een groter gebied te bestrijken en door verschillende landschappen te gaan zoals cerrado (plekken met begroeide vegetatie), open graslanden, "vazantes" (laaggelegen gebieden die vaak in het seizoen onder water staan), "brejos" (moerassen) en baaien die permanent onder water staan.

Het is ook een perfecte tour om de dieren van de Pantanal te zien en te observeren.

Deze tour duurt ongeveer 2:30 tot 3 uur en kan al dan niet gecombineerd worden met de nachttour, afhankelijk van het tijdstip van de zonsondergang.

- Nachtelijk wild spotten

Dit is een activiteit die 's nachts wordt gedaan in een 4X4 voertuig of in een boot, om de nachtdieren zoals miereneters, vossen, capibara's en kaaimannen te observeren. Maar ook om het geluid van kikkers en insecten 's nachts te horen en de prachtige nachthemel van de Pantanal te observeren.

De duur van deze tour is ongeveer een uur.

- Piranha vissen

Het vissen op piranha's gebeurt in een baai van de Aquidauana rivier, die vlakbij de lodge ligt.

De piranha wordt voornamelijk gebruikt om een typisch gerecht van de regio, piranha soep, te bereiden. Het is ook een goede manier om de kaaimannen te zien die naar de vissers kijken om hun piranha's te stelen.

Het is belangrijk de instructies van de gids op te volgen, want zelfs na het vissen kunnen de piranha's nog bijten. Alle vis moet dus door de gids worden teruggehaald.

De duur van deze activiteit hangt af van de toerist, of hij de activiteit leuk vindt of niet.

- Paardrijtocht

Alle tours leiden door de unieke landschappen van de Pantanal, maar het paard is één van de belangrijkste attracties van de Aguapé Lodge, het is de beste manier om het moeras te verkennen.

Rijdend door de open velden, moerassen, caápões, bergkammen, beken en baaien, komen we een rijke variëteit aan weelderige flora en fauna tegen, typisch voor een regio die goed bewaard is gebleven. De paarden zijn rustig, wat betekent dat zelfs degenen die nog nooit op een paard hebben gereden deze rit kunnen maken. Er zijn verschillende tracks met kortere of langere routes, die zowel in het hoog- als droogseizoen kunnen worden gemaakt, altijd met ervaren lokale gidsen.

Voor het paardrijden wordt een veiligheidsbeheersysteem ingevoerd dat voldoet aan de eisen van ABNT NBR-15331 - Eisen voor een veiligheidsbeheersysteem. In dit systeem is het volgende opgenomen:

Voorafgaand aan de paardrijtocht wordt een uitleg gegeven. De gids zal de basisregels van het paardrijden uitleggen: hoe te monteren, het hoofdstel en de stijgbeugel te gebruiken.

Nadat alle gasten op het paard zijn geplaatst, begint de rit, die afhankelijk van het gebruikte parcours 1.30 tot 3 uur kan duren, en begint en eindigt bij de lodge. Er wordt onderweg gestopt om te rusten en te hydrateren.

Bij paardrijden is het alleen toegestaan stapvoets te rijden, u mag niet draven of galopperen. De paarden moeten altijd in lijn achter de gids lopen.

Het paardrijden is alleen toegestaan voor kinderen vanaf 06 jaar. Het is niet toegestaan om kinderen op de stuit van het paard mee te nemen. Kinderen van 06-11 jaar moeten altijd begeleid worden door een ouder of voogd. De uitrusting die voor deze tocht gebruikt wordt, namelijk de zadels, heeft een gewichtslimiet, met een maximum gewicht van 120kg.

In sommige seizoenen gaat de rit te paard door paden met water. Kleding en schoeisel kunnen nat worden.

Voor degenen die niet te paard kunnen rijden, hebben we de mogelijkheid om een koets te regelen, die het gezelschap volgt.

- Paardenkoets

Een aangename tocht door de velden van de boerderij en ook een goede optie voor wie niet graag of niet kan paardrijden.

Met de paardenkoets is het mogelijk om dezelfde route van de tocht te paard af te leggen, waardoor de toegang tot verschillende paden mogelijk is, zelfs in het regenseizoen. Naast het comfort van de paardenkoets is de stilte een voordeel van deze tour.

De duur van de tocht is ongeveer 1.30 tot 3 uur, afhankelijk van de gebruikte route.

- Vee drijven met de lokale Cowboys

Gedurende de ochtend of middag kunt u de cowboys begeleiden in hun werkrouetine met het vee. Verplaats het vee naar andere delen van de boerderij (cattle drive), verzorg de kalveren of zie de cowboys werken in de kraal.

Het is ook een goede gelegenheid om iets meer te weten te komen over de cultuur en gewoonten van de mensen uit Pantanal.

Deze excursie is afhankelijk van de beschikbaarheid en het soort dienst dat door de cowboys zal worden verricht.

