



Reisinspiratie 7132 - Natuur rondreis Pantanal, oktober 2025 PDF

Bekijk hier de reisinspiratie voor een onvergetelijke avontuurlijke reis door de Pantanal in Brazilië in oktober 2025. Ontdek de uitgestrekte Pantanal met spectaculaire safaritochten, nachtelijke wandelingen en rivierexpedities op zoek naar de majestueuze jaguar. .

Uiteraard zijn wijzigingen nog mogelijk in het offertetraject. Het is immers een reis op maat. Neem het rustig door en dan verneem ik graag uw terugkoppeling.

- Om het landarrangement te boeken, ontvangen wij graag de volgende gegevens:
 - Namen zoals vermeld in het paspoort
 - Geboortedata
 - Paspoortnummers
 - Adres voor vermelding op de factuur
 - Mobiel nummer waarop het reisgezelschap tijdens de reis bereikbaar is
 - Contactgegevens van kennis of familie die niet meegaat tijdens de reis
- Deze gegevens kunt u via het aanvraag tabblad van het reisvoorstel versturen. Uw gegevens worden via een beveiligde HTTPS verbinding naar ons verstuurd.

Uitkijkend naar uw reactie.

Hartelijke groet namens het Brazilië Reis Specialist team,

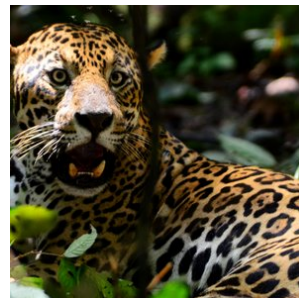
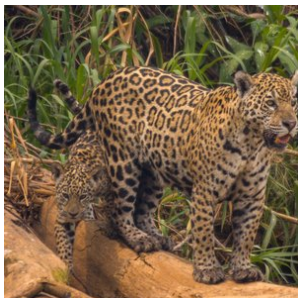
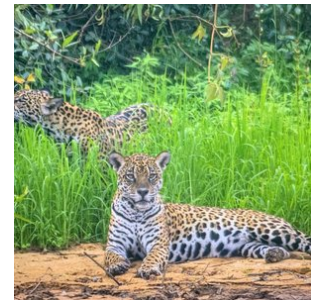
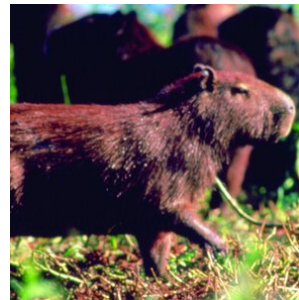
Gustavo Lucena Lage
Reisadviseur

Reiscode: 7132

3.899,00 € p.p.

12 dagen
4 personen

✓ **JAGUAR-SPOTTEN IN DE
PANTANAL: SPANNENDE
RIVIERSAFARI'S IN 'S WERELDS
GROOTSTE WETLANDS**



opmerkingen

- **Dag 01: 06 oktober 2025 (Begin landarrangement)**
- **Dag 13: 18 oktober 2025 (Einde landarrangement)**

Reissom landarrangement:

- **€ 3.899,- per persoon, op basis van deelname van 4 personen**
- **Wij bieden verder een korting van € 150,- per persoon wanneer u deze reis boekt voor 15 februari 2025. Vervolgens gaan wij alle reisonderdelen boeken en sturen na ontvangst van alle bevestigde reiselementen (hier gaan een aantal dagen overheen) de reisbescheiden en factuur. De korting is geldig bij betaling per reguliere bankoverschrijving.**
- **De aanbetaling van deze reis bedraagt 20% van de reissom en het restant bedrag dient 6 weken voor vertrek te worden overgemaakt**

Inbegrepen:

- **Alle vermelde hotels en maaltijden, zie tabblad hotels**

Bij alle hotels is het ontbijt inbegrepen, tenzij anders vermeld.

- **Vervoer;**

Transfers kunnen op privé basis of in gezelschap van andere toeristen worden aangeboden. Bij de beschrijving wordt per transfer aangegeven of deze op privé basis is of in gezelschap van andere toeristen.

- **Excursies;**

Excursies die vermeld zijn in het excursie tabblad of de dag tot dag beschrijving.

- **Reisbegeleiding;**

Gedurende de reis bieden wij per bestemming in Brazilië lokale vertegenwoordiging ter plaatse bij wie u terecht kunt voor tips, reisondersteuning en optionele excursies. Zo geniet u van de vrijheid van het individuele reizen, maar wel altijd met ondersteuning ter plaatse.

- Op deze reis zijn de algemene voorwaarden van BRS van toepassing. <https://www.braziliereisspecialist.nl/footer-navigation/algemene-voorwaarden>

- **Duurzaam reizen:** Onze missie is niet alleen om u de adembenemende schoonheid van Brazilië te laten ervaren, maar ook om actief bij te dragen aan het behoud ervan. Door te kiezen voor een reis met Brazilië Reis Specialist, draagt u direct bij aan de herbebossingsinspanningen van de Black Jaguar Foundation. Voor elke boeking gaat een deel van de opbrengst naar het planten van bomen langs de Araguaia-rivier, een cruciale biodiversiteitscorridor die de Amazonerivier en de Cerrado-savanne met elkaar verbindt.

Elke reiziger die bij ons boekt, ontvangt een certificaat van de Black Jaguar Foundation als bewijs van de bijdrage aan dit transformerende project. Dit certificaat geeft niet alleen voldoening over de steun aan de natuur, maar dient ook als een blijvende herinnering aan uw unieke reiservaring in Brazilië. [Bekijk hier meer informatie over het project.](#)

- **Zekerheden;**

Brazilië Reis Specialist is lid van VZR Garant, VvKR, DRV en het Calamiteitenfonds. Hierdoor bent u ervan verzekerd dat BRS voldoet aan de strengste normen die aan een Nederlandse reisorganisatie gesteld kunnen worden. VZR Garant beschermt vooruitbetaalde reisgelden van reizigers die bij een VZR Garant-deelnemer een pakketreis boeken. Alle reis- en verblijfsvereenkomsten zijn financieel gedekt door VZR-Garant conform de garantieregeling <https://vzr-garant.nl/reizigers>

- **Reisadvies Brazilië:**

Zorg ervoor dat je een reisverzekering afsluit die dekking biedt in geval van code oranje, corona, repatriëring en verlengd verblijf.

Het meest recente reisadvies voor reizen naar Brazilië kunt u vinden op de website van het Ministerie van Buitenlandse Zaken. <https://www.nederlandwereldwijd.nl/landen/brazilie/reizen/reisadvies>

Niet inbegrepen:

- **Bijdrage calamiteitenfonds** á € 2,50 per boeking
- **Boekingskosten** á € 15,- per persoon
- **Bijdrage VZR Garant** á € 7,50 per persoon
- **Alle vluchten.** Deze kunt u zelf boeken of via BRS, zie tabblad vluchtschema

Reisdetails

1. Cuiaba - Pouso Alegre Lodge (Start arrangement)

Dag 1: Vertrek van Cuiabá naar de Pantanal (Fotosafari over land). Ontvangst op de luchthaven van Cuiabá op ophalen bij het hotel door de chauffeur en transfer naar de Pantanal. De reis naar de Pantanal is een fotografische safari langs de Transpantaneira snelweg, waarbij u de regionale natuur observeert en door de stad Poconé reist. U arriveert later op de dag bij de lodge voor het diner en de overnachting. (D)

2. Pantanal - Pouso Alegre Lodge (dag arrangement)

Tijdens de check in op de 1e dag wordt de planning van het excursieprogramma met u doorgenomen.

Tijdens uw verblijf kunt u rondwandelen over de talloze wandeltrails rondom de lodge, waar uitstekend vogels kunnen worden gespot en andere fauna. Tijdens het arrangement van 4 dagen / 3 nachten zijn er verder ook nog 2 nachtsafari's inbegrepen, een natuurwandeling met een lokale gids, en een paardrijtocht van 2 uur. Het paardrijden is optioneel. In plaats van het paardrijden kunnen we ook nog een extra natuurwandeling inplannen. Ook kunt u deelnemen aan kano-excursies op de nabijgelegen waterwegen, waarbij u de kans krijgt om aquatische dieren en vogels van dichtbij te observeren.

3. Pantanal - Pouso Alegre Lodge (dag arrangement)

Tijdens de check in op de 1e dag wordt de planning van het excursieprogramma met u doorgenomen.

Tijdens uw verblijf kunt u rondwandelen over de talloze wandeltrails rondom de lodge, waar uitstekend vogels kunnen worden gespot en andere fauna. Tijdens het arrangement van 4 dagen / 3 nachten zijn er verder ook nog 2 nachtsafari's inbegrepen, een natuurwandeling met een lokale gids, en een paardrijtocht van 2 uur. Het paardrijden is optioneel. In plaats van het paardrijden kunnen we ook nog een extra natuurwandeling inplannen. Ook kunt u deelnemen aan kano-excursies op de nabijgelegen waterwegen, waarbij u de kans krijgt om aquatische dieren en vogels van dichtbij te observeren.

4. Lodge transpantaneira - Southwild Pantanal (Start arrangement)

Vandaag gaat u door naar de volgende Pantanal accommodatie. U wordt bij uw huidige lodge opgehaald en met een transfer naar Southwild Pantanal gebracht, over de helft van de Transpantaneira weg gelegen. De transfer duurt een twee uur en is op zich al een excursie waarbij u veel wildlife ziet onderweg.

Na aankomst is de check-in en verblijft u de komende dagen op basis van volpension en met dagelijkse excursies inbegrepen om wildlife te gaan spotten in dit fantastische gedeelte van de Pantanal, zie tabblad excursies. De Pantanal is hier ontzettend rijk aan fauna en herbergt enkele katachtigen die moeilijk te spotten zijn in andere gedeeltes van de Pantanal, zoals de Ocelot.

Inbegrepen in de tarieven: Volpension accommodatie, inclusief ontbijt, lunch en diner. Toegang tot het Ocelot Observatorium. Gebruik van de wandelpaden. Toegang tot twee observatietorens; een op 16 meter van het Tuiuiú-nest, de enige in zijn soort op de planeet, en een andere aan de oevers van de Pixaim-rivier. Een twee uur durende boottocht per dag. Voor gasten die 3 nachten verblijven, is een gratis 2 uur durende safari met de truck inbegrepen. Assistentie van het team van de herberg in het Portugees tijdens de opgegeven tijden. Een tweetalige natuurgids is niet inbegrepen. Mocht u er een nodig hebben, vraag ons dan naar de extra kosten.

5. Southwild Pantanal - Dag arrangement

Vandaag staat geheel in het teken van de Pantanal.

Inbegrepen in de tarieven: Volpension accommodatie, inclusief ontbijt, lunch en diner. Toegang tot het Ocelot Observatorium. Gebruik van de wandelpaden. Toegang tot twee observatietorens; een op 16 meter van het Tuiuiú-nest, de enige in zijn soort op de planeet, en een andere aan de oevers van de Pixaim-rivier. Een twee uur durende boottocht per dag. Voor gasten die 3 nachten verblijven, is een gratis 2 uur durende safari met de truck inbegrepen. Assistentie van het team van de herberg in het Portugees tijdens de opgegeven tijden. Een tweetalige natuurgids is niet inbegrepen. Mocht u er een nodig hebben, vraag ons dan naar de extra kosten.

6. Southwild Pantanal - Dag arrangement

Vandaag staat geheel in het teken van de Pantanal.

Inbegrepen in de tarieven: Volpension accommodatie, inclusief ontbijt, lunch en diner. Toegang tot het Ocelot Observatorium. Gebruik van de wandelpaden. Toegang tot twee observatietorens; een op 16 meter van het Tuiuiú-nest, de enige in zijn soort op de planeet, en een andere aan de oevers van de Pixaim-rivier. Een twee uur durende boottocht per dag. Voor gasten die 3 nachten verblijven, is een gratis 2 uur durende safari met de truck inbegrepen. Assistentie van het team van de herberg in het Portugees tijdens de opgegeven tijden. Een tweetalige natuurgids is niet inbegrepen. Mocht u er een nodig hebben, vraag ons dan naar de extra kosten.

7. Southwild Pantanal - Dag arrangement

Vandaag staat geheel in het teken van de Pantanal.

Inbegrepen in de tarieven: Volpension accommodatie, inclusief ontbijt, lunch en diner. Toegang tot het Ocelot Observatorium. Gebruik van de wandelpaden. Toegang tot twee observatietorens; een op 16 meter van het Tuiuiú-nest, de enige in zijn soort op de planeet, en een andere aan de oevers van de Pixaim-rivier. Een twee uur durende boottocht per dag. Voor gasten die 3 nachten verblijven, is een gratis 2 uur durende safari met de truck inbegrepen. Assistentie van het team van de herberg in het Portugees tijdens de opgegeven tijden. Een tweetalige natuurgids is niet inbegrepen. Mocht u er een nodig hebben, vraag ons dan naar de extra kosten.

8. Lodge Noordelijke Pantanal - Hotel Porto Jofre (Prive transfer)

Vandaag eindigt het arrangement bij uw lodge in de Noordelijke Pantanal. In de loop van de ochtend wordt u opgehaald bij uw lodge en met een prive transfer naar Porto Jofre gebracht, waar u wordt afgezet bij uw hotel. Deze transfer duurt een aantal uur en is op zichzelf al een hele beleving en er kunnen fotostops worden gemaakt om wildlife te spotten. Op dit deel van de Transpantaneira kunt u al verschillende wilde dieren zien zoals kaaimannen, capivara's, jabiru ooievaars etc.

- Zie tabblad hotels voor de accommodatieselectie tijdens uw verblijf in Porto Jofre, waar u verblijft op basis van volpension

9. Pousada Porto Jofre Pantanal - (dagexcursie Jaguars spotten op de rivier)

Vandaag staat geheel in het teken van Jaguars spotten en uiteraard ook de andere geweldige natuur en wildlife van de Pantanal.

Pousada Porto Jofre heeft ook eigen boten voor safari's over de Pantaneiro-rivieren. Ze zijn uitgerust met comfortabele stoelen en motors van 40 en 50 pk en zo kunnen ze snel en behendig over de rivier navigeren.

De boot excursie duurt gemiddeld 8 a 9 uur, beginnend in de ochtend uur en eindigend aan het einde van de middag.

De ervaring in combinatie met uitgebreide kennis van de omgeving maakt hun experts in het organiseren van de bottours voor het observeren van wilde dieren. De route bestaat uit het verkennen van de rivieren die het Encontro das Águas Staatspark omringen, de plek met de hoogste concentratie jaguars ter wereld. In de periode juli - oktober is het spotten van de Jaguar bijna gegarandeerd tijdens deze excursie.

Tip; Neem zonnebrandcreme en inspectenspray mee tijdens de excursie. En vergeet uw camera (en verrekijker) uiteraard niet.

10. Pousada Porto Jofre Pantanal - (dagexcursie Jaguars spotten op de rivier)

Vandaag staat geheel in het teken van Jaguars spotten en uiteraard ook de andere geweldige natuur en wildlife van de Pantanal.

Pousada Porto Jofre heeft ook eigen boten voor safari's over de Pantaneiro-rivieren. Ze zijn uitgerust met comfortabele stoelen en motors van 40 en 50 pk en zo kunnen ze snel en behendig over de rivier navigeren.

De boot excursie duurt gemiddeld 8 a 9 uur, beginnend in de ochtend uur en eindigend aan het einde van de middag.

De ervaring in combinatie met uitgebreide kennis van de omgeving maakt hun experts in het organiseren van de bottours voor het observeren van wilde dieren. De route bestaat uit het verkennen van de rivieren die het Encontro das Águas Staatspark omringen, de plek met de hoogste concentratie jaguars ter wereld. In de periode juli - oktober is het spotten van de Jaguar bijna gegarandeerd tijdens deze excursie.

Tip; Neem zonnebrandcreme en inspectenspray mee tijdens de excursie. En vergeet uw camera (en verrekijker) uiteraard niet.

11. Pousada Porto Jofre Pantanal - (dagexcursie Jaguars spotten op de rivier)

Vandaag staat geheel in het teken van Jaguars spotten en uiteraard ook de andere geweldige natuur en wildlife van de Pantanal.

Pousada Porto Jofre heeft ook eigen boten voor safari's over de Pantaneiro-rivieren. Ze zijn uitgerust met comfortabele stoelen en motors van 40 en 50 pk en zo kunnen ze snel en behendig over de rivier navigeren.

De boot excursie duurt gemiddeld 8 a 9 uur, beginnend in de ochtend uur en eindigend aan het einde van de middag.

De ervaring in combinatie met uitgebreide kennis van de omgeving maakt hun experts in het organiseren van de bottours voor het observeren van wilde dieren. De route bestaat uit het verkennen van de rivieren die het Encontro das Águas Staatspark omringen, de plek met de hoogste concentratie jaguars ter wereld. In de periode juli - oktober is het spotten van de Jaguar bijna gegarandeerd tijdens deze excursie.

Tip; Neem zonnebrandcreme en inspectenspray mee tijdens de excursie. En vergeet uw camera (en verrekijker) uiteraard niet.

12. Pousada Porto Jofre Pantanal - (dagexcursie Jaguars spotten op de rivier)

Vandaag staat geheel in het teken van Jaguars spotten en uiteraard ook de andere geweldige natuur en wildlife van de Pantanal.

Pousada Porto Jofre heeft ook eigen boten voor safari's over de Pantaneiro-rivieren. Ze zijn uitgerust met comfortabele stoelen en motors van 40 en 50 pk en zo kunnen ze snel en behendig over de rivier navigeren.

De boot excursie duurt gemiddeld 8 a 9 uur, beginnend in de ochtend uur en eindigend aan het einde van de middag.

De ervaring in combinatie met uitgebreide kennis van de omgeving maakt hun experts in het organiseren van de bottours voor het observeren van wilde dieren. De route bestaat uit het verkennen van de rivieren die het Encontro das Águas Staatspark omringen, de plek met de hoogste concentratie jaguars ter wereld. In de periode juli - oktober is het spotten van de Jaguar bijna gegarandeerd tijdens deze excursie.

Tip; Neem zonnebrandcreme en inspectenspray mee tijdens de excursie. En vergeet uw camera (en verrekijker) uiteraard niet.

13. Porto Jofre - Cuiaba (einde arrangement)

Vandaag eindigt het arrangement in Porto Jofre. U wordt opgehaald bij de lodge en met een prive transfer naar Cuiaba gebracht, een rit van zeker 4 uur. Na aankomst wordt u afgezet bij de luchthaven of het hotel, einde arrangement

Bestemmingen

1. Pantanal - Porto Jofre - Jaguar regio

Porto Jofre – Ein Paradies für Natur- und Jaguar-Liebhaber im Herzen des Pantanal

Porto Jofre, am Ende der berühmten Transpantaneira-Straße im Herzen des brasilianischen Pantanal gelegen, ist eine wahre Oase für Naturliebhaber und Abenteurer, die davon träumen, Jaguare in ihrer natürlichen Umgebung zu beobachten. Dieses abgelegene und faszinierende Reiseziel bietet unvergleichliche Möglichkeiten, diese majestätischen Raubkatzen entlang der gewundenen Flussufer zu entdecken, die das riesige Feuchtgebiet durchziehen. Porto Jofre gilt als einer der besten Orte weltweit zur Jaguar-Beobachtung, da diese beeindruckenden Tiere besonders in den kühleren Morgen- und späten Nachmittagsstunden häufig gesichtet werden.

Neben der atemberaubenden Begegnung mit Jaguaren können Besucher von Porto Jofre eine unglaubliche Vielfalt an Wildtieren erleben, darunter Kaimane, Wasserschweine (Capybaras), Riesenotter und eine außergewöhnliche Vogelwelt. Die einzigartige Lage von Porto Jofre, an der der Cuiabá-Fluss mit anderen Wasserwegen zusammentrifft, schafft ein artenreiches Ökosystem, das eine beeindruckende Biodiversität beherbergt.

Für alle, die die Magie des Pantanal und die faszinierende Welt der Jaguare hautnah erleben möchten, bietet Porto Jofre nicht nur spektakuläre Tierbeobachtungen, sondern auch eine willkommene Auszeit vom hektischen Alltag. Hier kann man sich vollkommen der Ruhe und Schönheit der Natur hingeben. Mit spezialisierten Touren und erfahrenen Guides wird ein Besuch in Porto Jofre zu einem unvergesslichen Abenteuer, das Sie näher an die Wildnis bringt als je zuvor. Ob leidenschaftlicher Naturfotograf oder begeisterter Tierfreund – Porto Jofre verspricht ein unvergleichliches Erlebnis im Herzen des Pantanal.

Unterkunftsmöglichkeiten

In Porto Jofre gibt es eine Auswahl an Unterkünften für unterschiedliche Budgets – von einfachen, authentischen Lodges bis hin zu komfortablen Hotels, die eine intensive Naturerfahrung im Pantanal ermöglichen.

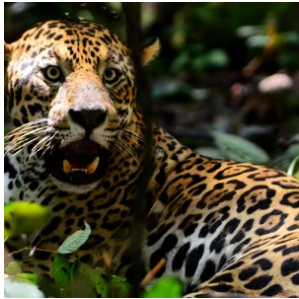
Für Reisende, die eine preiswerte, aber authentische Unterkunft suchen, ist **Berço Pantaneiro** eine hervorragende Wahl. Diese charmante Lodge bietet schlichte, aber gemütliche Zimmer und ist bekannt für ihre herzliche Gastfreundschaft sowie die Nähe zur lokalen Natur und Kultur.

Wer etwas mehr Komfort bevorzugt, findet in **Santa Rosa** und dem **Hotel Porto Jofre** zwei ausgezeichnete Optionen. Santa Rosa besticht durch eine familiäre Atmosphäre, gut ausgestattete Zimmer und vielfältige Naturaktivitäten. Das Hotel Porto Jofre hingegen bietet großzügige Unterkünfte mit hochwertigen Annehmlichkeiten, sodass Gäste ihren Aufenthalt inmitten der Wildnis in vollen Zügen genießen können.

Für ein einmaliges Jaguar-Erlebnis bieten die **Jaguar Suites** und das **Flotel** eine unvergleichliche Möglichkeit, mitten auf dem Fluss zu übernachten. Diese schwimmenden Hotels sind speziell für Naturbegeisterte und Fotografen konzipiert, die die

majestätischen Jaguare in ihrer natürlichen Umgebung beobachten möchten. Die komfortablen und geräumigen Zimmer mit Flussblick ermöglichen eine hautnahe Begegnung mit der Tierwelt und bieten gleichzeitig eine ruhige, besondere Atmosphäre auf dem Wasser. Das Erlebnis, in einer dieser schwimmenden Unterkünfte zu übernachten, ist einzigartig – begleitet vom Klang der Natur und dem Anblick der atemberaubenden Pantanal-Landschaft.

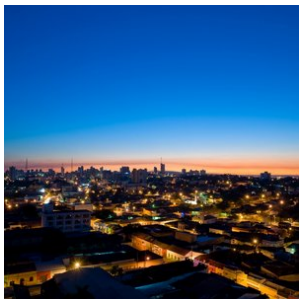
Egal, ob Sie eine preisgünstige Option oder luxuriösen Komfort bevorzugen – Porto Jofre bietet die ideale Basis, um die Wunder des Pantanal zu erkunden und die beeindruckenden Jaguare, die unangefochtenen Könige dieser Wildnis, hautnah zu erleben.



2. Cuiabá

Cuiabá is de hoofdstad van de Braziliaanse staat Mato Grosso. De stad dient als toegangspoort tot drie totaal verschillende, maar even imposante natuurgebieden: de zuidelijke Amazone, de noordelijke Pantanal en het nationale park Chapada dos Guimarães. Van deze drie gebieden wordt de noordelijke Pantanal het meest bezocht vanuit Cuiabá. Cuiabá zelf is een drukke en snelgroeiende stad met ruim een half miljoen inwoners. Het is een interessante mix van koloniale villa's en moderne wolkenkrabbers. Tijdens een bezoek aan de stad zijn er ook een aantal uitstekende musea te bezoeken zoals het museum 'Rondon do Índio', dat de grootste collectie ter wereld herbergt van kunstobjecten van inheemse bevolkingen.

Kortom, Cuiabá is de perfecte startplaats om diverse natuur bestemmingen te bezoeken in deze regio van Brazilië.



3. Pantanal-Noord

Cuiabá, gelegen in het hart van Brazilië, vormt de toegangspoort tot het noordelijke gedeelte van de Pantanal, dat bekend staat als de ultieme plek om jaguars te spotten.

Dit immense laagland, dat tijdens het regenseizoen (december - maart) grotendeels overstroomt, is het grootste moerasgebied ter wereld. Met een indrukwekkende oppervlakte van ongeveer 150.000 vierkante kilometer is de Pantanal

meer dan vier keer zo groot als Nederland. Dit unieke gebied biedt weelderige vegetatie, ontelbare riviertjes en meren, en staat bekend om zijn uitzonderlijke fauna. Hier kunt u de zeldzame en elegante jaguar, wilde papegaaien, miereneters, wilde zwijnen, capibara's, zwarte kaaimannen en meer dan 600 verschillende vogelsoorten, waaronder de imposante jabiru, bewonderen. Een safari door deze bijzondere wildernis is een unieke ervaring en biedt volop mogelijkheden om zeldzame vogels en dieren te spotten en te fotograferen.

Een bezoek aan de Pantanal is zonder twijfel een hoogtepunt van elke reis. Er zijn diverse lodges in verschillende comfortklassen beschikbaar, vaak op basis van volpension en inclusief dagelijkse excursies. Geniet van de authentieke gastvrijheid, comfortabele accommodaties en deskundige lokale gidsen die u zullen begeleiden op uw avontuurlijke ontdekkingsstocht door dit adembenemende natuurgebied.

Beste reistijd voor de Pantanal:

Het Pantanal landschap varieert per seizoen, maar blijft steeds prachtig. De jaarlijkse neerslag bedraagt gemiddeld 1500mm, voornamelijk tussen november en maart.

NAT-seizoen (januari-maart): De zomerregens revitaliseren de flora en fauna, met prachtige waterlandschappen en een rijke dierenwereld.

TUSSEN-seizoen (april-juni): Na de regens vormen zich lagoons die een rijke voedselbron vormen voor watervogels. Het weer is milder en dieren worden actiever.

DROOG-seizoen (juli-oktober): Het ideale moment voor dierenobservatie, met velden die drogen en dieren die zich verzamelen rond waterbronnen.

REGEN-seizoen (november-december): Er valt veel regen, maar niet genoeg voor overstromingen. Dit seizoen is perfect voor vogelobservatie.

Combinatie met andere natuurgebieden

De Noordelijke Pantanal kan perfect gecombineerd worden met een bezoek aan de adembenemende bestemmingen Chapada dos Guimarães en Nobres, want deze bestemmingen liggen op rijafstand van Cuiaba (2 uurtjes naar Chapada dos Guimarães).

Chapada dos Guimarães, een indrukwekkend nationaal park met majestueuze kliffen en watervallen, ligt op korte afstand van Cuiabá. Hier kunt u genieten van uitdagende wandelingen, panoramische uitzichten en unieke geologische formaties. Het is een paradijs voor avonturiers en natuurliefhebbers.

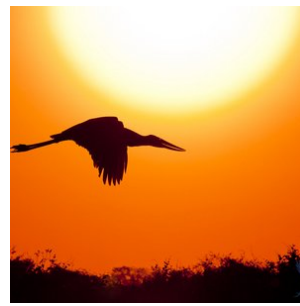
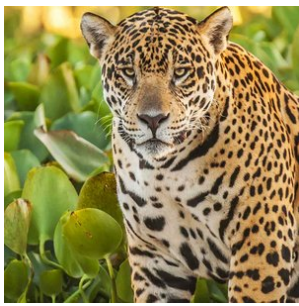
Nobres, gelegen in de buurt van Chapada dos Guimarães, is een verborgen juweeltje met kristalheldere rivieren en natuurlijke zwemgaten. Snorkel tussen kleurrijke vissen, ontdek ondergrondse grotten en bewonder de overvloedige biodiversiteit van dit ecologische paradijs.

Door een bezoek aan de Noordelijke Pantanal te combineren met Chapada dos Guimarães en Nobres, kunt u een unieke reiservaring beleven. Van het spotten van jaguars en het ervaren van het weelderige moerasgebied tot het verkennen van prachtige kliffen en het genieten van verfrissende wateractiviteiten, deze combinatie van bestemmingen biedt een gevarieerd en onvergetelijk avontuur.

Brazilië Reis Specialist kan u helpen bij het plannen van een op maat gemaakte reisroute, zodat u het beste uit uw bezoek aan de Noordelijke Pantanal, Chapada dos Guimarães en Nobres kunt halen. Laat ons uw reiswensen kennen en wij zorgen ervoor dat uw reis een onvergetelijke ervaring wordt.

Voor het zuidelijke gedeelte van de Pantanal kunt u beter uitwijken naar Campo Grande, waar u de Pantanal tevens met Bonito kunt combineren, waar je kan riviersnorkelen en genieten van prachtige natuur. Tussen Cuiaba en Campo Grande zijn nachtbusen beschikbaar of u kunt een binnenlandse vlucht nemen.

[Ontdek hier onze arrangementen voor de Zuidelijke Pantanal.](#)



4. Pantanal - Porto Jofre - Jaguar regio

Porto Jofre, gelegen aan het einde van de Transpantaneira weg in het hart van Brazilië's Pantanal, is een ware oase voor natuurliefhebbers en avonturiers die dromen van het spotten van Jaguars in hun natuurlijke habitat. Deze afgelegen en betoverende bestemming biedt ongeëvenaarde kansen om de majestueuze Jaguars te observeren langs de oevers van de kronkelende rivieren die dit uitgestrekte moerasland doorkruisen. Porto Jofre staat bekend als één van de beste plekken ter wereld voor Jaguar-spotting, waar deze indrukwekkende roofdieren vaak gezien worden tijdens de koelere uren van de ochtend en late namiddag.

Naast het spotten van Jaguars, kunnen bezoekers van Porto Jofre genieten van een rijkdom aan andere wilde dieren, zoals kaaimannen, capibara's, reuzenotters en een verbazingwekkende diversiteit aan vogels. De unieke ligging van Porto Jofre, waar de rivier de Cuiabá samenkomt met andere waterwegen, creëert een rijk ecosysteem dat een thuis biedt aan een verbazingwekkende biodiversiteit.

Voor diegenen die de magie van de Pantanal en het spotten van Jaguars willen ervaren, biedt Porto Jofre niet alleen spectaculaire wildwaarnemingen, maar ook de kans om te ontsnappen aan de drukte van het dagelijks leven en zich onder te dompelen in de rust en schoonheid van de natuur. Met gespecialiseerde tours en ervaren gidsen is een bezoek aan Porto Jofre een onvergetelijk avontuur dat je dichterbij de natuur brengt dan ooit tevoren. Of je nu een fervente natuurfotograaf bent of simpelweg de schoonheid van de wilde dieren wilt bewonderen, Porto Jofre belooft een ongeëvenaarde ervaring in het hart van de Pantanal.

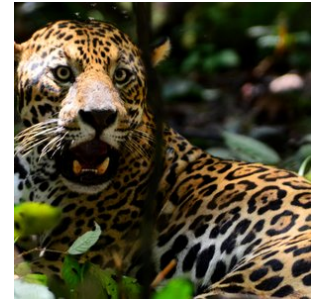
Accommodatie keuze

In Porto Jofre vind je een divers aanbod aan accommodaties, variërend van budgetvriendelijke opties tot comfortabele verblijven, elk met hun unieke charme en mogelijkheden om de rijke natuur van de Pantanal te ervaren. Voor reizigers die op zoek zijn naar een betaalbare optie zonder in te boeten aan de authenticiteit van de Pantanal-ervaring, is Berço Pantaneiro een uitstekende keuze. Deze lodge biedt eenvoudige, maar comfortabele kamers en staat bekend om zijn gastvrijheid en de mogelijkheid om de lokale cultuur en natuur van dichtbij te beleven.

Voor diegenen die iets meer comfort wensen, zijn Santa Rosa en Hotel Porto Jofre uitstekende keuzes. Santa Rosa biedt een gezellige en intieme sfeer, met goed uitgeruste kamers en toegang tot diverse activiteiten in de natuur. Hotel Porto Jofre, aan de andere kant, staat bekend om zijn ruimere accommodatie en hoogwaardige voorzieningen, waardoor gasten in alle comfort kunnen genieten van hun verblijf in deze wilde regio.

Voor de ultieme Jaguar-spotervaring bieden de Jaguar Suites en het Flotel een unieke kans om midden op de rivier te verblijven. Deze drijvende hotels zijn speciaal ontworpen voor natuurliefhebbers en fotografen die de majestueuze Jaguars willen observeren in hun natuurlijke omgeving. Met comfortabele en ruime kamers die uitkijken op de rivier, bieden de Jaguar Suites en het Flotel niet alleen een ongeëvenaarde nabijheid tot de wilde dieren, maar ook de rust en het unieke perspectief van het leven op het water. Het verblijf in deze drijvende accommodaties is een ervaring op zich, waarbij je elke ochtend en avond wordt omringd door de geluiden en het zicht op de prachtige Pantanal.

Of je nu op zoek bent naar een budgetvriendelijke optie of de voorkeur geeft aan het comfort van een luxe lodge, in Porto Jofre vind je de perfecte uitvalsbasis om de wonderen van de Pantanal te verkennen en de kans om de koning van de Pantanal, de Jaguar, van dichtbij te ontmoeten.



Hotels

Toeristenklasse Hotels

1. Pantanal - Pouso Alegre Lodge

Kamerstype: **Standaard 2-persoonskamer**

Maaltijd type: **Volpension**

Aantal nachten: **3**

Aantal kamers: **2**

Upgrade optie: --> **Araras Eco Lodge: € 796,- per persoon meerkosten voor de gehele periode**

Pouso Alegre is een lodge gelegen kilometer 33 van de ongeasfalteerde Transpantania weg die de Pantanal doorkruist. De lodge ligt in een gebied van 7.000 hectare met een grote diversiteit aan goed bewaarde Pantanal landschappen.

De eenvoudige maar comfortabele accommodaties zijn in harmonie met het landschap en de agrarische levensstijl. De lodge beschikt over 25 slaapkamers, voorzien van airconditioning, horren, een ventilator en een badkamer.

De lodge staat bekend om zijn uitstekende mogelijkheden voor het spotten van zoogdieren en vogels en heeft een lange toegangsweg (8 km) die goede kansen biedt voor het waarnemen van wilde dieren, met soorten zoals het Roodbruin hert, Kaalkopbushoenders, Roodbuikgoeannen, Braziliaanse tapirs en zelfs Reuzenmiereneeters. Tijdens uw verblijf kunt u rondwandelen op het terrein dichtbij de lodge, waar uitstekend vogels kunnen worden gespot, en er zal een vroeger avondrit zijn die de met wilde dieren rijke oprijlaan herbezoekt.

Er zijn geen geïntroduceerde soorten, dus u vindt er traditionele flora en fauna. Er zijn grote overstroomde velden met inheems gras, verschillende soorten bossen en permanente en tijdelijke waterlichamen. Zowel tijdens droogte als overstroming kunt u te paard naar zelden bezochte plekken gaan of per kano verkennen. Dieren zoals kaaimannen, capibara's, apen, anaconda's, herten en vele verschillende vogelsoorten zijn te vinden in de natuurlijke wilde habitats. De terreinen van de lodge bieden ook een breed scala aan vogels, waaronder hyacintara's, toekans, kardinalen en het vogelsymbool van de Pantanal, de jabiroe ooievaar. De combinatie van beperkte capaciteit, gemakkelijke toegang, heerlijk typisch eten en een vredige sfeer maken Pouso Alegre een geweldige optie voor het verkennen van de Pantanal.

De Pouso Alegre Lodge is actief betrokken bij natuurbehoud en natuurstudie. Sinds 1998 werkt de lodge samen met academische onderzoekers aan projecten gericht op het bestuderen van herpetofauna en amfibieën. Bovendien plant de lodge meer dan 70 inheemse flora-soorten als onderdeel van hun herbebossingsinspanningen. De volledige geo-referencing van het terrein heeft ook het maken en gebruik van nieuwe paden voor faunaobservatie mogelijk gemaakt, wat bijdraagt aan de rijke natuurbeleving voor bezoekers.



2. Pantanal - Southwild Pantanal

Kamertype: **Standaard 2-persoonskamer**

Maaltijd type: **Volpension**

Aantal nachten: **4**

Aantal kamers: **2**

De SouthWild Pantanal Lodge bevindt zich 2,5 km van de Transpantaneira Road, aan de beboste oevers van de Pixaim-rivier die rijk is aan wilde dieren. Met kamers voorzien van airconditioning en toegankelijke rivierbossen biedt SWP de beste waarde voor serieuze vogelaars, natuurliefhebbers en fotografen in de Pantanal. Ze bieden boottochten waarbij je de tamste Reuzenotters ter wereld kunt zien. Andere exclusiviteiten zijn de enige mobiele observatietorens in de Pantanal, strategisch gelegen bij vruchtdragende en bloeiende bomen, en stille, elektrische riviercatamarans voor fotografen die lange lenzen op statieven gebruiken. SWP biedt ook paardrijtochten, vee drijven, wandelingen op wetenschappelijk ontworpen bospaden, onderzoekslezingen, het spotten van zoogdieren, een sterrenkaart voor de studie van de spectaculaire nachtelijke hemel en Braziliaanse barbecues.

De lodge bestaat uit een grote, volledig afgeschermd woonkamer/eetkamer met veel plafondventilatoren, buitenzitjes en een bibliotheek over de Braziliaanse natuur. Elk van de twaalf afgeschermd gastenkamers heeft een eigen badkamer met warme douches, plafondventilatoren, airconditioning en een queensize bed of twee eenpersoonsbedden. Om plastic afval te vermijden, biedt de lodge nu gratis gekoeld drinkwater dat onbeperkt wordt verstrekt uit waterkoelers. Breng je eigen duurzame Nalgene-fles mee om bij te vullen.

De SouthWild Pantanal Lodge verbetert voortdurend zowel de hoeveelheid als de kwaliteit van de fantastische dierenobservaties. Je kunt het veld, het bos en de rivier op verschillende manieren verkennen: te paard, met boottochten, wandelingen op paden, mobiele observatietorens, elektrische fotocatarans en nachtelijke spotlighting vanuit onze speciale vrachtwagen met speciale foto-logistiek. De laatste drie zijn uniek voor onze lodges - geen enkele andere lodge in de Pantanal biedt ze aan. Opvallend is dat de lodge de enige observatietoren ter wereld heeft bij een nest van de Jabirustork. Dit 12 meter hoge platform is toegankelijk via een gebruiksvriendelijke spiraaltrap. De top van de toren bevindt zich op het niveau van het nest, dat slechts 15 meter verderop is. Onze speciaal opgeleide natuurgidsen hebben deze ooievaars jarenlang gewend gemaakt, zodat de vogels nu volledig de gasten negeren en al hun meest intieme nestgedrag in volledig zicht uitvoeren.

Inbegrepen in de tarieven: Volpension accommodatie, inclusief ontbijt, lunch en diner. Toegang tot het Ocelot Observatorium. Gebruik van de wandelpaden. Toegang tot twee observatietorens; een op 16 meter van het Tuiuiú-nest, de enige in zijn soort op de planeet, en een andere aan de oevers van de Pixaim-rivier. Een twee uur durende boottocht per dag. Voor gasten die 3 nachten verblijven, is een gratis 2 uur durende safari met de truck inbegrepen. Assistentie van het team van de herberg in het Portugees tijdens de opgegeven tijden. Een tweetalige natuurgids is niet inbegrepen. Mocht u er een nodig hebben, vraag ons dan naar de extra kosten.

Wanneer de SouthWild Pantanal Lodge bezoeken

De SouthWild Pantanal is het beste te bezoeken van mei tot december, waarbij elke maand zijn eigen voordelen biedt. De favoriete maanden zijn juni, juli en november, omdat het dan koeler is en de lucht helder is, zonder nevel die bijvoorbeeld de fotografie kan verstoren als een jaguar op meer dan 50 meter afstand is. Vanaf augustus begint het warmer te worden, en september en oktober zijn de heetste maanden van het jaar.

Elk jaar tussen 20 juli en 1 september vindt er een spectaculaire concentratie van duizenden reigers, ooievaars, kaaimannen en capibara's plaats bij de bruggen op kilometer 17 van de Transpantaneira. De piek van dit natuurfenomeen valt gemiddeld op 12 augustus. Afhankelijk van de hoeveelheid regen in de maanden december tot maart kan dit spektakel twee weken eerder of later plaatsvinden.

De massale bloei van de gele cambará-bomen vindt plaats eind juni tot begin juli. De bekende bloei van de felroze trompetbomen (*Tabebuia rosea*) duurt meestal 10 tot 15 dagen in augustus. De cambará-bomen bloeien in 8 van de 10 jaren goed, terwijl de trompetbomen slechts in 4 tot 5 van de 10 jaren bloeien, wat het altijd een beetje een gok maakt als je tijdens de bloei van de roze trompetbomen wilt verblijven. Ocelotten zijn het hele jaar door te zien, maar jaguars zijn het beste te spotten van juni tot november.

Seizoensgebondenheid:

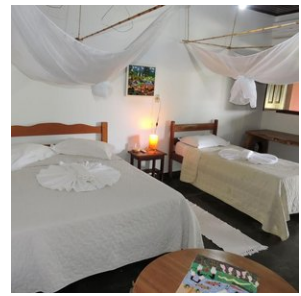
- **Groen, laagseizoen:** 10 januari t/m 31 maart
- **Tussenseizoen:** 1 april t/m 14 juni en 1 november t/m 9 januari
- **Hoogseizoen:** 15 juni t/m 31 juli en 1 september t/m 31 oktober
- **Super-piekseizoen:** 1 t/m 31 augustus

De ruime eetzaal van de lodge biedt aan drie zijden plafondhoge schermen met onbelemmerd zicht op de omliggende bomen, velden en de Pixaim-rivier. Hierdoor kunnen overdag vele vogels worden gezien, zoals buff-halsbissen, Toco-toekans en kuifhokko's, en zoogdieren zoals capibara's, krabbenvossen, moerasreeën, reuzenotters, tapirs en soms zelfs een reuzenmierener of jaguar. De maaltijden worden in buffetvorm geserveerd, met een ruime keuze aan vegetarische en veganistische opties naast traditionele vleesgerechten. De eetruimte wordt gekoeld door een reeks plafondventilatoren.

Na jaren van ervaring met diverse koks, heeft SouthWild Pantanal nu de meest getalenteerde lokale chefs, die maaltijden bereiden die vaak beter zijn dan die in de beste restaurants van Cuiabá. De kwaliteit van de bereiding en kruiden overtreft ruimschoots die van andere lodges langs de Transpantaneira.

De lodge ligt op slechts 30 meter van de 70 meter brede Pixaim-rivier, die tussen juni en december stopt met stromen en meer op een meer lijkt dan op een rivier. Kaaimannen zonnebaden en schuilen onder de overhangende vegetatie langs de oever en worden regelmatig aangevallen door jaguars. In de nabijheid van de lodge zijn er 5 tot 6 verschillende jaguars die binnen 15 minuten varen langs de rivier kunnen worden gezien.

Het zwembad is klein, maar groot genoeg om baantjes te trekken. Het is ideaal voor een verfrissende duik tijdens de warme dagen. Van juni tot 20 augustus zijn de nachten koel, wat ook het water koel maakt. Tussen 20 augustus en 1 november is het Pantanal echter zo warm dat het zwembadwater vaak 28 graden Celsius of meer bereikt, wat uitnodigt tot lange, ontspannen baden.



3. Pousada Porto Jofre Pantanal

Kamer type: **Standaard 2-persoonskamer**

Maaltijd type: **Volpension**

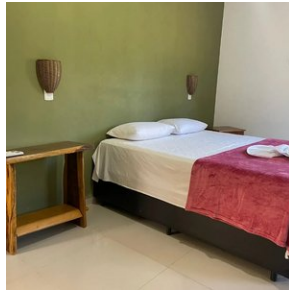
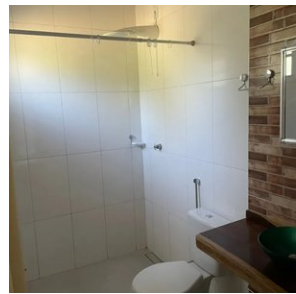
Aantal nachten: **5**

Aantal kamers: **2**

Pousada Porto Jofre Pantanal is diep in de Pantanal gelegen in Porto Jofre en staat bekend om zijn uitstekende jaguarobservatie mogelijkheden. Deze lodge biedt comfortabele accommodaties en een directe toegang tot de rijke biodiversiteit van dit grootste moerasgebied ter wereld. Gasten kunnen genieten van begeleide tours, waaronder boottochten voor het spotten van wilde dieren en vogels, en fotografiesafari's. De faciliteit beschikt over ruime kamers die uitkijken over de omgeving, een restaurant met lokale gerechten, en biedt speciale arrangementen voor natuurfotografen en natuurliefhebbers.

De kamers in Pousada Porto Jofre Pantanal zijn ingericht met aandacht voor detail om een ontspannen verblijf te garanderen in het hart van de Pantanal. Elke kamer is voorzien van moderne voorzieningen zoals airconditioning, privébadkamers, en bedden, ideaal voor gasten die na een dag vol avontuur willen ontspannen.

Het arrangement is op basis van volpension en met dagelijkse excursies inbegrepen conform programma. **Southwild**, een gerenommeerde organisatie die bekend staat om hun expertise in duurzaam natuurtoerisme en hoogwaardige wildlife-ervaringen, heeft de lodge vanaf 2024 overgenomen als nieuwe eigenaar. Dit garandeert dat zowel de service als de excursies van topkwaliteit blijven, met speciale aandacht voor natuur- en jaguarliefhebbers.



Middenklasse hotels

1. Pantanal - Araras Eco Lodge

Kamertype: Standaard 2-persoonskamer

Maaltijd type: Volpension

Aantal nachten: 3

Aantal kamers: 2

Upgrade optie: --> Araras Eco Lodge: € 796,- per persoon meerkosten voor de gehele periode

Locatie:

Araras Eco Lodge ligt ongeveer 135 km ten zuidoosten van Cuiaba, in de nabijheid van de Transpantaneira, een onverharde weg van 150 km die het hart van de noordelijke Pantanal doorsnijdt. De lodge kijkt uit over een prachtig mozaïek van oxbow-meren, savannegraslanden en boomeilanden.

Vervoer:

De transfer van Cuiaba naar de lodge duurt iets minder dan 3 uur. De route naar de lodge loopt langs Poconé, een 18e eeuwse goudmijnstadje. Vanaf Poconé is het laatste stuk van 33 km langs de Transpantaneira een onverharde weg.

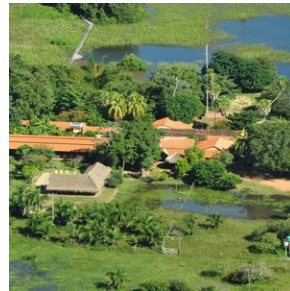
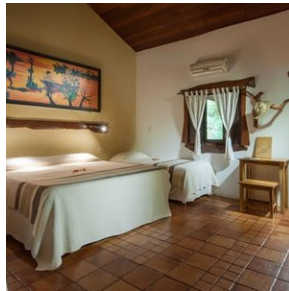
Grootte en structuur van de lodge:

Araras is een van de top Lodges van de Noord-Pantanal met 22 ruime suites (13 DBL, 1 TPL en 8 QPL). Elke suite combineert modern comfort met die speciale touch van rustiek en mix met de natuur die gebruikelijk is voor safari lodges. Elke suite is uitgerust met split airconditioning, plafondventilatoren, boxspring bedden en een moderne badkamer met warm water douches. Elke suite heeft zijn eigen gezellige veranda, compleet met fauteuils en hangmatten. Uitgebreide maaltijden in buffetvorm worden geserveerd in het restaurant van de lodge, of onder de met palmbomen bedekte cabanas die het eveneens uitnodigende zwembad omringen, een tropisch paradijs op zich. Verschillende hangende houten paden lopen van de lodge naar drie uitkijktorens, waarvan de hoogste 25 meter hoog is! De torens zijn het perfecte uitkijkpunt om wilde dieren te spotten of gewoon te genieten van het panoramische uitzicht over het Pantanal landschap.

Unieke kenmerken:

Araras Eco Lodge blinkt niet alleen uit in comfort en stijl, de enorme ervaring en professionaliteit in het ecotoerisme komt tot uiting in elk aspect van de operatie, van het niveau van onderhoud en service in de lodge tot de zorg voor de veiligheid van de klant en de kwaliteit van hun gidsen. Araras is al sinds 1976 pionier op het gebied van duurzaam toerisme in de Pantanal en hun zorg voor het milieu is voorbeeldig. Het Hyacint ara behoud project is een van de vlaggenschip projecten van de lodge, die heeft geholpen de lokale populatie van deze iconische soort te verdrievoudigen. Andere initiatieven zijn het Giant Otter Conservation Project en het ASAS project, dat is opgezet om de illegale handel in vogels te bestrijden. De gidsen van Araras zijn bijzonder goed bekend met de avifauna van de Pantanal en de lodge biedt verschillende gespecialiseerde vogelarrangementen aan.

Niet uniek voor Araras, maar wel het vermelden waard is de (optionele) Jaguar-spot-excursie van een hele dag in Porto Jofre, een opwindende riviertocht per motorboot op zoek naar de jaguar in het Meeting of the Waters Conservation Area. Deze privé- of gezamenlijke excursie wordt alleen aangeboden tijdens het laagwaterseizoen van juli t/m oktober. Waarnemingen zijn vrijwel gegarandeerd.



Excursies

Excursies inbegrepen

1. Pantanal - Excursies Pouso Alegre Lodge

Tijdens uw verblijf kunt u rondwandelen over de talloze wandeltrails rondom de lodge, waar uitstekend vogels kunnen worden gespot en andere fauna. Tijdens het arrangement van 4 dagen / 3 nachten zijn er verder ook nog 2 nachtsafari's inbegrepen (1 nachtsafari in het 3-daagse arrangement), een natuurwandeling met een lokale gids, en een paardrijtocht van 2 uur. Het paardrijden is optioneel. In plaats van het paardrijden kunnen we ook nog een extra natuurwandeling inplannen. Ook kunt u deelnemen aan kano-excursies op de nabijgelegen waterwegen, waarbij u de kans krijgt om aquatische dieren en vogels van dichtbij te observeren.

De exacte volgorde van de excursies worden met u besproken op de dag van aankomst. De georganiseerde activiteiten worden begeleid door een lokale gids die de omgeving goed kent en de dieren kan spotten. De lokale gids spreekt beperkt Engels.

Een Engelssprekende gids kan erbij geboekt worden voor circa € 200,- per dag voor de gids. Het is niet mogelijk om deze voor 1 dag te boeken. Het kan alleen voor het gehele verblijf, want de gids komt vanuit Cuiaba in dit geval en gaat met u mee tijdens de transfer. Indien u een Engelssprekende gids erbij wenst te boeken, dan kunt u dit van tevoren aan ons doorgeven.

2. Pantanal - Excursies Southwild Pantanal

Inbegrepen in de tarieven: Volpension accommodatie, inclusief ontbijt, lunch en diner.

Toegang tot het Ocelot Observatorium. Gebruik van de wandelpaden. Toegang tot twee observatietorens; een op 16 meter van het Tuiuiú-nest, de enige in zijn soort op de planeet, en een andere aan de oevers van de Pixaim-rivier. Een twee uur durende boottocht per dag. Voor gasten die 3 nachten verblijven, is een gratis 2 uur durende safari met de truck inbegrepen. Assistentie van het team van de herberg in het Portugees tijdens de opgegeven tijden. Een tweetalige natuurgids is niet inbegrepen. Mocht u er een nodig hebben, vraag ons dan naar de extra kosten.

- In tegenstelling tot luxe Afrikaanse lodges heeft elke gastenkamer een ruime werktafel, verstelbare bureaustoel en meerdere stopcontacten. Deze voorzieningen zijn populair bij professionele fotografen en serieuze amateurs.
- Geweldige vogelvoederplekken op 5-10 meter van de lodge (inclusief de beste Toco Toekan-kijkmogelijkheden).
- Eetkamer met plafondhoge schermen aan drie zijden, met uitzicht op kleurrijke vogels, bomen, het bos en de nabijgelegen rivier.
- Twee vogelobservatietorens (één bij het Jabiru-nest op 150 meter van de lodge en de andere 900 meter verder in het galerijbos).
- De enige plek ter wereld met een hoge kans op volledig verlichte observatie en fotografie van wilde ocelotten in hun natuurlijke omgeving.
- Al 15 jaar lang verblijft de Grote Potoo in bomen binnen 400 meter van de lodge.
- Vier kilometer aan wetenschappelijk ontworpen wildpaden in het galerijbos, het vogel- en apenrijkste leefgebied van de Pantanal.
- Jaguars worden gemiddeld om de 6 dagen gezien op de rivier, op slechts 10 minuten varen.
- Boottochten op de rivier, die vol zit met wilde, tamme ijsvogels en haviken.
- Paardrijtochten door het wilde Pantanal

Activiteiten in de SouthWild Pantanal Lodge

Minstens 95% van de gasten zijn echte wildlifefanaten, en meer dan 60% zijn ook serieuze fotografen. Daarom zijn er verschillende activiteiten die op deze interesses zijn afgestemd. De meest populaire activiteiten zijn zonder twijfel de 2 uur durende boottochten in de ochtend en late namiddag op de 70 meter brede Pixaim-rivier, en de Ocelot Experience in de vroege avond. De fotomogelijkheden van ijsvogels en haviken, die zich opmerkelijk op hun gemak voelen in de aanwezigheid van mensen, zijn ronduit episch.

Andere zeer populaire activiteiten zijn: 1) het bekijken en fotograferen van de overvloedige zangvogels, kolibries en zelfs Toco-toekans bij natuurlijk ogende voederplekken op slechts 10 meter van de lodge, en 2) het observeren en fotograferen van twee paar ontspannen en bijzonder coöperatieve Jabiru-ooievaars. Eén paar laat zich niet alleen fotograferen in hun nest op slechts 16 meter afstand, maar vliegt ook en poseert waar je maar wilt.

Het tweede paar ooievaars poseert ook goed, maar bevindt zich 1.300 meter stroomopwaarts van de lodge.

Serieuze vogelaars zijn dol op SWP, want het heeft het meest vogelvriendelijke en wetenschappelijk ontworpen trailnetwerk van elk galerijbos in de hele Pantanal. Galerijbos is het zeldzaamste en soortenrijkste leefgebied in de Pantanal, en beslaat slechts 2% van het gebied, dat zo groot is als het Verenigd Koninkrijk.

Er zijn drie parallelle paden die 900 meter door het bos lopen, waarbij de paden 100-150 meter van elkaar gescheiden zijn. Vijf verbindingspaden maken het gemakkelijk om van het ene lange pad naar het andere te lopen. Alle paden zijn gemarkeerd met genummerde tags. De vier kilometer aan vogel- en apenpaden bieden de mogelijkheid om zingende mannelijke vogels in hun territorium te vinden, evenals de groepen van de drie soorten dagapen in ons bos.

3. Pousada Porto Jofre - (dagexcursie Jaguars spotten op de rivier)

Vandaag staat geheel in het teken van Jaguars spotten en uiteraard ook de andere geweldige natuur en wildlife van de Pantanal.

Pousada Porto Jofre heeft ook eigen boten voor safari's over de Pantaneiro-rivieren. Ze zijn uitgerust met comfortabele stoelen en motors van 40 en 50 pk en zo kunnen ze snel en behendig over de rivier navigeren.

De boot excursie duurt gemiddeld 8 a 9 uur, beginnend in de ochtend uur en eindigend aan het einde van de middag.

De ervaring in combinatie met uitgebreide kennis van de omgeving maakt hun experts in het organiseren van de bottours voor het observeren van wilde dieren. De route bestaat uit het verkennen van de rivieren die het Encontro das

Águas Staatspark omringen, de plek met de hoogste concentratie jaguars ter wereld. In de periode juli - oktober is het spotten van de Jaguar bijna gegarandeerd tijdens deze excursie.

Tip; Neem zonnebrandcreme en insectenspray mee tijdens de excursie. En vergeet uw camera (en verrekijker) uiteraard niet.