



## Reisinspiratie 6541- Pantanal en Bonito arrangement september 2023 PDF

---

Bij dezen presenteren we uw reisprogramma voor het Boniito en Pantanal Jungle Lodge arrangement in september 2023. Uw avontuur begint in Campo Grande waar een transfer u naar Bonito brengt. Hier kunt u onder meer genieten van riviersnorkelen. Vervolgens zorgt een tweede transfer ervoor dat u bij de Pantanal Jungle Lodge arriveert. De lodge, gebouwd met een houten constructie, bevindt zich in harmonie met haar omgeving. Door haar unieke ligging, diep in de bosrijke moerassen van de Pantanal, is deze lodge de ideale uitvalsbasis voor het verkennen van de Pantanal. De combinatie van comfort en deze prachtige locatie zal zorgen voor een onvergetelijke Pantanal ervaring.

- Om het landarrangement te boeken, ontvangen wij graag de volgende gegevens:
  - Namen zoals vermeld in het paspoort
  - Geboortedata
  - Paspoortnummers
  - Adres voor vermelding op de factuur
  - Mobiel nummer waarop het reisgezelschap tijdens de reis bereikbaar is
  - Contactgegevens van kennis of familie die niet meegaat tijdens de reis
- Deze gegevens kunt u via het aanvraag tabblad van het reisvoorstel versturen. Uw gegevens worden via een beveiligde HTTPS verbinding naar ons verstuurd.

Uitkijkend naar uw reactie.

Hartelijke groet namens het Brazilië Reis Specialist team,

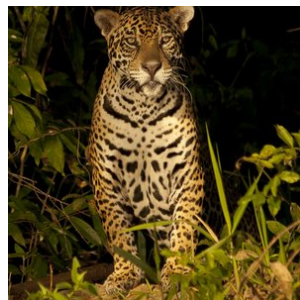
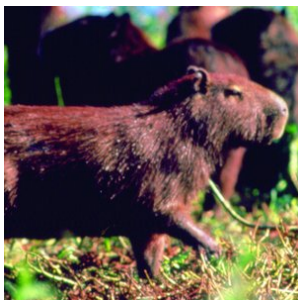
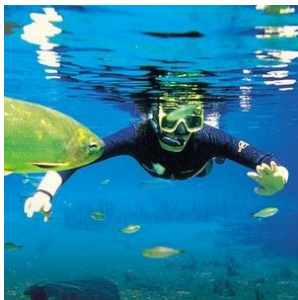
Gustavo Lucena Lage  
Reisadviseur

Reiscode: 6541

**1.077,00 €** p.p.

6 dagen  
2 personen

- ✓ **ONTDEK DE ONDERWATERWERELD DOOR TE RIVIERSNORKELEN IN DE KRISTALHELDERE WATEREN VAN BONITO**
- ✓ **ONTDEK DE DIEPE, BOSRIJKE MOERASSEN VAN DE PANTANAL VANUIT UW PERFECT GELEGEN VERBLIJF**
- ✓ **GENIET VAN ONGEËVENAARDE DIERENBESICHTIGINGEN, ZOWEL OVERDAG ALS 'S NACHTS, IN DE UNIEKE WETLANDS VAN DE PANTANAL**
- ✓ **ONTMOET DE VERBAZINGWEKKENDE BIODIVERSITEIT VAN DE PANTANAL, MET ONDER ANDERE CAPIBARA'S, JAGUARS EN TALLOZE VOGELSOORTEN**
- ✓ **ZIE TABBLAD HOTELS VOOR DE ACCOMMODATIE SELECTIE**



## opmerkingen

---

- **Dag 01: 14 september 2023 (Begin landarrangement)**
- **Dag 06: 19 september 2023 (Einde landarrangement)**

### Reissom landarrangement:

- **€ 1.077,- per persoon, op basis van deelname van 2 personen**  
Wij bieden verder een korting van € 30,- per persoon wanneer u deze reis boekt voor 05 augustus 2023. Vervolgens gaan wij alle reisonderdelen boeken en sturen na ontvangst van alle bevestigde reiselementen (hier gaan een aantal dagen overheen) de reisbescheiden en factuur. De korting is geldig bij betaling per reguliere bankoverschrijving.
- De aanbetaling van deze reis bedraagt 20% van de reissom en het restant van de reissom dient 6 weken voor vertrek te worden overgemaakt. Indien de reis binnen 6 weken is, dan bedraagt de aanbetaling 100% van de reissom.

### Inbegrepen:

- **Pantanal Jungle Lodge, 3 nachten, op basis van volpension.**  
**Hotel Bonito, 2 nachten, op basis van logies/ontbijt**
- **Vervoer;**  
Transfers Campo Grande - Pantanal Jungle Lodge - Campo Grande.
- **Excursies;**  
Excursies die vermeld zijn in het excursie tabblad
- **Reisbegeleiding;**  
Gedurende de reis bieden wij per bestemming in Brazilië lokale vertegenwoordiging ter plaatse bij wie u terecht kunt voor tips, reisondersteuning en optionele excursies. Zo geniet u van de vrijheid van het individuele reizen, maar wel altijd met ondersteuning ter plaatse.
- Op deze reis zijn de algemene voorwaarden van BRS van toepassing. <https://www.braziliereisspecialist.nl/footer-navigation/algemene-voorwaarden.html>
- **Reisadvies Brazilië:**  
Zorg ervoor dat je een reisverzekering afsluit die dekking biedt in geval van code oranje, corona, repatriëring en verlengd verblijf.

Het meest recente reisadvies voor reizen naar Brazilië kunt u vinden op de website van het Ministerie van Buitenlandse Zaken. <https://www.nederlandwereldwijd.nl/landen/brazilie/reizen/reisadvies>

- **Zekerheden;**  
Brazilië Reis Specialist is lid van VZR Garant, VvKR, DRV en het Calamiteitenfonds. Hierdoor bent u ervan verzekerd dat BRS voldoet aan de strengste normen die aan een Nederlandse reisorganisatie gesteld kunnen worden. VZR Garant beschermt vooruitbetaalde reisgelden van reizigers die bij een VZR Garant-deelnemer een reis boeken. Alle reis- en verblijfsovereenkomsten zijn financieel gedekt door VZR-Garant conform de garantieregeling <https://vzr-garant.nl/reizigers>

### Niet inbegrepen:

- **Bijdrage calamiteitenfonds** á € 2,50 per boeking
- **Boekingskosten** á € 25,- per boeking

- **VZR Garant bijdrage** à 7,50 per persoon
- **Alle vluchten.** Deze kunt u zelf boeken of wij sturen hiervoor een aparte offerte.

## Reisdetails

---

### 1. Campo Grande - Bonito (SIB)

Deze bouwsteen start op de luchthaven of hotel in Campo Grande. In Campo Grande wordt u opgehaald en met een transfer, in gezelschap van andere toeristen naar het hotel in Bonito gebracht. Deze transfer duurt circa 4 uur. De rest van de dag kunt u naar eigen inzicht besteden en Bonito alvast verkennen. Een privé transfer is tegen meerkosten (circa 60 Euro per persoon) beschikbaar.

- Zie tabblad hotels voor de accommodatie selectie tijdens uw verblijf in Bonito

### 2. Bonito - Rivier snorkelen en bezoek 'Buraco das Araras'

Vandaag staat er een fantastische dagexcursie op het programma. Deze combineert het rivier snorkelen in de rivier 'Rio da Prata' met het bezoek aan 'Buraco das Araras'. u wordt opgehaald bij het hotel en naar de 2 plekken van de excursies gebracht met een prive transfer. Na afloop wordt u weer afgezet bij het hotel.

### 3. Bonito - Pantanal Jungle Lodge

Vandaag start de reis naar de Pantanal. U wordt opgehaald bij het hotel in Bonito en met een transfer naar de Pantanal Jungle Lodge gebracht, gelegen in een prachtige ongerepte regio van de Pantanal in de omgeving van Corumba. De transfer duurt circa 4 uur. De laatste 12 kilometers gaan over een onverharde weg. Bij aankomst wordt bij de receptie de planning van alle excursies doorgenomen die de komende dagen op het programma staan. Zie tabblad excursies voor het excursieoverzicht dat is inbegrepen. Vandaag staat er na aankomst al een excursie op het programma en verder staan er gemiddeld 2 excursies per dag op het programma om wildlife te spotten en de Pantanal te ontdekken.

- Het verblijf in de Pantanal Jungle Lodge is op basis van volpension en met dagelijkse excursies inbegrepen.

### 4. Pantanal Jungle Lodge - dag arrangement

Tijdens uw verblijf in de Pantanal is het arrangement op basis van volpension, met dagelijkse excursies inbegrepen. De aangeboden excursies zijn onder andere natuurwandelingen, piranha vissen, kano tochten, paardrijtochten, zonsopgang- en zonsondergang tours. Ook staan er avondexcursies op het programma om op zoek te gaan naar dieren in het wild die 's nachts actief zijn.

Dagelijks staan er gemiddeld twee excursies op het programma. Één in de ochtend en één in de middag na de lunch als het wat koeler is. Tussen beide excursies door is er de gelegenheid om te ontspannen en te genieten van de faciliteiten op de lodge en een heerlijke Braziliaanse buffet lunch.

Tijdens het verblijf in de Pantanal is er minimaal één avondexcursie ingepland. Alle tours zijn bedoeld om te genieten van de natuur en op zoek te gaan naar de unieke dieren van de Pantanal. Neem uw verrekijker mee en ga op zoek naar de Jaguar, honderden soorten vogels, reuzenmiereners, kaaimannen en Capibara's.

De receptie van de lodge bepaalt de exacte volgorde van de excursies. Zie tabblad excursies voor de excursies die zijn inbegrepen.

## 5. Pantanal Jungle Lodge - dag arrangement

Tijdens uw verblijf in de Pantanal is het arrangement op basis van volpension, met dagelijkse excursies inbegrepen. De aangeboden excursies zijn onder andere natuurwandelingen, piranha vissen, kano tochten, paardrijtochten, zonsopgang- en zonsondergang tours. Ook staan er avondexcursies op het programma om op zoek te gaan naar dieren in het wild die 's nachts actief zijn.

Dagelijks staan er gemiddeld twee excursies op het programma. Één in de ochtend en één in de middag na de lunch als het wat koeler is. Tussen beide excursies door is er de gelegenheid om te ontspannen en te genieten van de faciliteiten op de lodge en een heerlijke Braziliaanse buffet lunch.

Tijdens het verblijf in de Pantanal is er minimaal één avondexcursie ingepland. Alle tours zijn bedoeld om te genieten van de natuur en op zoek te gaan naar de unieke dieren van de Pantanal. Neem uw verrekijker mee en ga op zoek naar de Jaguar, honderden soorten vogels, reuzenmiereners, kaaimannen en Capibara's.

De receptie van de lodge bepaalt de exacte volgorde van de excursies. Zie tabblad excursies voor de excursies die zijn inbegrepen.

## 6. Zuidelijke Pantanal - Campo Grande

Vandaag eindigt het Pantanal arrangement. U wordt opgehaald bij de lodge en naar het hotel in Campo Grande gebracht. Deze transfer duurt een aantal uur. Na aankomst kunt u de rest de dag naar eigen inzicht besteden.

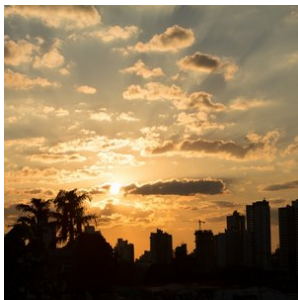
- Keuze uit toeristenklasse of superieure klasse accommodatie tijdens uw verblijf in Campo Grande

## Bestemmingen

---

### 1. Campo Grande

Campo Grande ligt in de staat Mato Grosso do Sul en heeft zich in de laatste 40 jaar ontwikkeld van een kleine stad tot een metropool van bijna 1 miljoen inwoners. Het is het economisch hart van een enorm gebied dat wordt gedreven door de veehouderij. Campo Grande is de hoofdstad van de staat en vanwege de grotere luchthaven dient het als toegangspoort tot de zuidelijke Pantanal en de 'Serra da Bodoquena' regio, dat met Bonito het eco-toeristisch centrum van heel Brazilië huist.



### 2. Bonito

Bonito, het ecotoerisme paradijs van Brazilië, is gelegen in een adembenemende omgeving met kalkstenen plateaus, uitgestrekte graslanden en betoverende valleien. Voor avontuurlijke natuurliefhebbers biedt dit gebied talloze mogelijkheden voor spannende activiteiten, zoals trektochten, fietstochten, paardrijtochten, kajakken, riviersnorkelen en duiken in mysterieuze grotten met kristalhelder water.

De rivieren in Bonito staan bekend om hun kristalheldere water, dat ontstaat doordat regenwater door de kalkrijke grond sijpelt voordat het in de rivieren terechtkomt. Tijdens het riviersnorkelen in de Rio Sucuri of Rio da Prata rivier kun je van dichtbij genieten van de overvloed aan kleurrijke vissen, terwijl je rustig met de stroming meedrijft.

Een absolute aanrader is een excursie naar de "Gruta do Lago Azul" (de grot van het blauwe meer). Via een stenen trap daal je af naar de diepte van de grot, waar je wordt begroet door het mysterieuze en kristalheldere blauwe meer. Deze excursie is alleen beschikbaar in de ochtenduren, dus het is raadzaam om van tevoren te reserveren. Houd er rekening mee dat de beschikbaarheid beperkt is vanwege de populariteit van Bonito, dus zorg ervoor dat je op tijd reserveert.

Bonito zelf is een sfeervol dorpje met een levendige hoofdstraat vol met gezellige bars, restaurants en boetiekjes. Naast het verkennen van Bonito, is het sterk aanbevolen om een bezoek aan de nabijgelegen Pantanal toe te voegen aan je reis. De Pantanal is het grootste wetlandgebied ter wereld en herbergt een unieke flora en fauna. Het is de ideale bestemming om de prachtige natuur van Brazilië te ervaren en te genieten van onvergetelijke wildlife-observaties. Combineer dus zeker je reis naar Bonito met een bezoek aan de Pantanal voor een complete en onvergetelijke natuurexpeditie.

Voor een onbezorgde ervaring in Bonito en de Pantanal, raden we aan om vooraf je excursies te reserveren en te genieten van de begeleiding van lokale gidsen, die een schat aan kennis en expertise hebben. Vergeet niet dat Bonito en de Pantanal populaire bestemmingen zijn, dus plan je reis ruim van tevoren om teleurstelling te voorkomen.

Hier zijn enkele restauranttips voor Bonito:

**1. Casa do João:**

- **Beschrijving:** Dit is een van de meest traditionele restaurants van Bonito en staat bekend om zijn regionale gerechten, vooral vis en andere zeevruchten. De sfeer is gezellig met kunstwerken die de cultuur van de regio uitbeelden.

**2. Juanita Restaurante:**

- **Beschrijving:** Juanita biedt een mix van Braziliaanse en internationale gerechten. Het restaurant heeft een charmante en rustieke sfeer, perfect voor gezinnen.

**3. Oca Lanches:**

- **Beschrijving:** Voor degenen die op zoek zijn naar snelle en smakelijke snacks, zoals pasteitjes en sandwiches, is Oca Lanches een populaire keuze.

**4. Taboa Bar & Restaurante:**

- **Beschrijving:** Een eclectische plek met zowel traditionele als innovatieve gerechten. Ze staan ook bekend om hun ambachtelijke cachaças.

**5. Zapi Zen:**

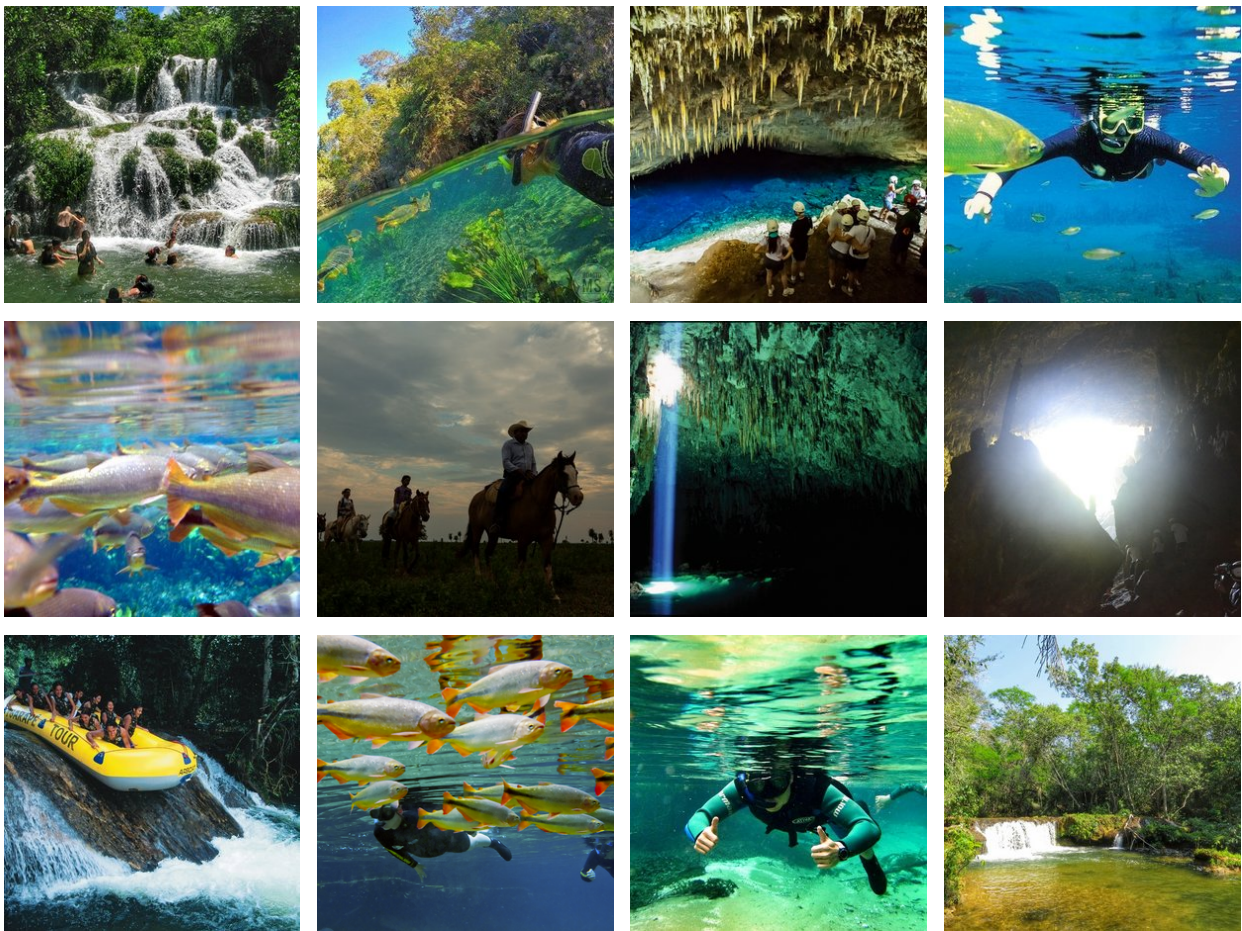
- **Beschrijving:** Voor diegenen die op zoek zijn naar gezondere en vegetarische opties, biedt Zapi Zen een gevarieerd menu met salades, sandwiches en sappen.

**6. Palácio dos Sorvetes:**

- **Beschrijving:** Als u uw maaltijd wilt afsluiten met iets zoets, is dit ijssalon een uitstekende keuze. Ze bieden een verscheidenheid aan smaken, waaronder enkele gemaakt van lokale vruchten.

**7. Restaurante Pantanal:**

- **Beschrijving:** Zoals de naam al doet vermoeden, is dit restaurant gespecialiseerd in gerechten uit de Pantanal-regio, waaronder verschillende vlees- en visgerechten.



### 3. Pantanal-Zuid

De Zuidelijke Pantanal is gemakkelijker te bereiken vanuit Campo Grande en biedt een fantastische combinatie met Bonito, de hoofdstad van het Braziliaanse ecotoerisme. Bonito staat bekend om zijn kristalheldere rivieren en prachtige natuurlijke meren, waar u kunt genieten van riviersnorkelen en andere wateractiviteiten. Door een bezoek aan de Zuidelijke Pantanal te combineren met Bonito, kunt u de ultieme wildlife- en natuurbeleving ervaren.

De Pantanal is een enorm laagland dat tijdens het regenseizoen gedeeltelijk overstroomt, waardoor het het grootste moerasgebied ter wereld vormt. Met een oppervlakte van meer dan 150.000 vierkante kilometer is de Pantanal meer dan vier keer zo groot als Nederland. Het gebied is bezaaid met weelderige vegetatie, riviertjes en meren, en biedt een thuis aan een unieke verscheidenheid aan dieren en vogels. Naast jaguars, kunt u ook wilde papagaaien, miereneters, wilde zwijnen, capibara's, zwarte kaaimannen en meer dan 600 verschillende vogelsoorten, zoals de majestueuze Jabiru, tegenkomen. Een safari door dit gebied is een onvergetelijke ervaring en biedt volop mogelijkheden om zeldzame dieren en prachtige vogels te spotten en te fotograferen.

Een bezoek aan de Pantanal is zonder twijfel een hoogtepunt van elke reis naar Brazilië. Het gebied biedt diverse lodges in verschillende comfortklassen, vaak op basis van volpension en inclusief dagelijkse excursies. Of u nu kiest voor de Zuidelijke Pantanal met Bonito of de Noordelijke Pantanal met zijn jaguars, u zult worden ondergedompeld in de overweldigende schoonheid van de natuur en de ongerepte wildernis van dit unieke gebied.

Wanneer is de beste reistijd om Pantanal te bezoeken?

Het landschap van de Pantanal verandert bij elk nieuw seizoen, maar het blijft altijd uitbundig. Elk seizoen heeft zijn eigen kenmerken, varieert jaarlijks afhankelijk van de aan- of afwezigheid van regen. De gemiddelde jaarlijkse neerslag is 1500mm, waarvan het merendeel valt tussen de maanden november en maart.

**NATTE Seizoen (januari tot maart):** Met de zomerregens, omdat delen van de Pantanal overstroomd, revitaliseren de fauna en flora en toont de Pantanal een van zijn meest levendige seizoenen. De belangrijkste kenmerken van dit seizoen zijn de prachtige waterlandschappen en veel watervogels zoals de Jabiru Ooievaar, Houtooievaars, Limpkins, eenden, talingen en reigers. Onder de gebruikelijke zoogdieren vinden we de Capibara's, Krab-etende Vossen en de Grijs-brocket en Pampa herten. De waterplanten bloeien met verschillende vormen en kleuren door de meren en rivieren. Ook vlinders en andere

interessante insecten zijn volop aanwezig. Het natte seizoen is ook de beste tijd om de mooiste zonsondergang van het jaar te bekijken.

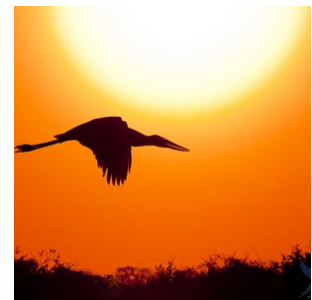
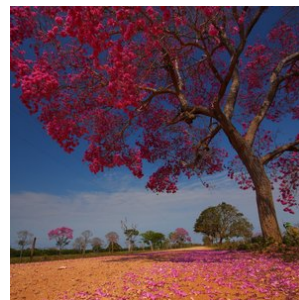
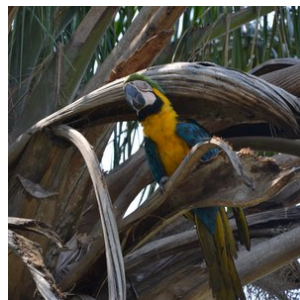
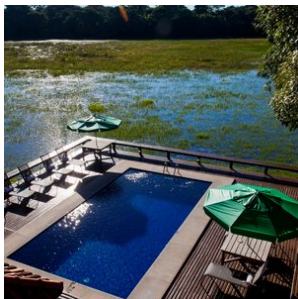
**TUSSEN Seizoen (april tot juni):** In april stoppen de regens en begint het waterpeil te dalen, waardoor er lagunes en waterplassen ontstaan. Hier worden duizenden vissen gevangen, wat een voedselbanket vormt voor de watervogels die zich in deze regio's concentreren. De temperatuur wordt milder en de nachtelijke hemel is gevuld met sterren. De zoogdieren, die zich verspreiden in het natte seizoen, beginnen terug te komen en zich te vertonen. Soorten zoals de Witlippekari's, Kraagpekari's, Moeras Herten en de Brulaap en Kapucijnaap kunnen vaak worden gezien.

**DROGE Seizoen (juli tot oktober):** De beste tijd om dieren in het wild te observeren. Het gebrek aan regen vermindert de lagunes, onthult de vlakke gronden en helpt bij vervoer over land. De velden beginnen te drogen, wat uitgestrekte graasgebieden biedt waar zoogdieren op zoek gaan naar voedsel en water in de overgebleven waterplassen. Vanaf augustus bloeien de Tabebuia bomen – lokaal bekend als Piuvas (met roze bloemen) en Paratudos (gele bloemen). Dit is het broedseizoen voor vogels – hun verenkleed is in de beste staat en hun roepen kunnen overal in de Pantanal worden gehoord. Dit is ook het beste seizoen om reuzenmiereners, Krab-etende Wasberen en Zuid-Amerikaanse Coatis te observeren.

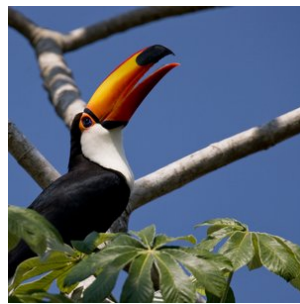
**REGEN Seizoen (november tot december):** De periode waarin het veel regent in de Pantanal, maar niet genoeg om te overstromen. Door het lange droge seizoen duurt het even voordat de grond zo verzadigd is dat hij overstroomt. Het is ook een seizoen van overvloedig voedsel voor vogels die in de afgelopen maanden zijn begonnen met broeden. Het is heel gebruikelijk om kuikens te zien die door hun ouders worden gevoerd.

Aan de andere kant dient Cuiabá als de toegangspoort tot de **Noordelijke Pantanal**, waar een andere sfeer en bijzondere lodges te vinden zijn. Deze lodges zijn gespecialiseerd in het spotten van jaguars, vooral in de buurt van Porto Jofre. Hier kunt u de kans krijgen om deze prachtige en elegante dieren in hun natuurlijke habitat te zien. In de Zuidelijke Pantanal zijn er ook enkele lodges, zoals de Pantanal Jungle Lodge nabij Corumbá, waar u de mogelijkheid hebt om jaguars te spotten.

Laat Brazilië Reis Specialist u helpen bij het plannen van een op maat gemaakte reisroute, zodat u het meeste uit uw avontuur in de Pantanal kunt halen.







## Hotels

---

### Toeristenklasse Hotels

#### 1. Bonito - Pousada Olho d' Agua

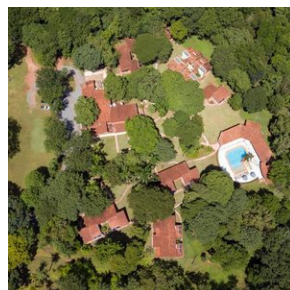
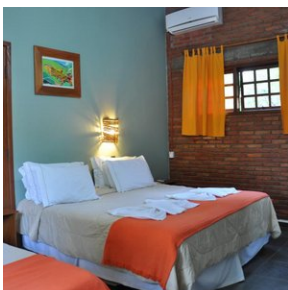
*Kamerstype:* **Standaard 2-persoonskamer**

*Maaltijd type:* **Ontbijt inbegrepen**

*Aantal nachten:* **2**

*Aantal kamers:* **1**

Pousada Olho D'agua biedt kamers met balkon, een buitenzwembad en gratis WiFi. Het ligt op 3 km van Bonito, op een terrein van 65.000 vierkante meter. De kamers zijn praktisch uitgerust met airconditioning, een televisie en een minibar. De eigen badkamers bieden douches en de balkons zijn ingericht met hangmatten. Tot de faciliteiten van Pousada Olho D'agua behoort onder meer een bibliotheek en een recreatieruimte met een tafeltennistafel. U kunt genieten van een tropisch ontbijtbuffet met een verscheidenheid aan vruchten, sappen, broden en gebak. Bij de zwembadbar kunt u de hele dag terecht voor hapjes en drankjes. In het restaurant van de pousada wordt 's avonds een internationaal menu geserveerd.



#### 2. Corumba - Pantanal Jungle Lodge

*Kamerstype:* **Standaard 2-persoonskamer**

*Maaltijd type:* **Volpension**

*Aantal nachten:* **3**

*Aantal kamers:* **1**

Welkom bij de Pantanal Jungle Lodge, een toevluchtsoord midden in het hart van het weelderige Pantanal. Zoals de naam al doet vermoeden, biedt deze plek een unieke mix van weelderige natuur, comfort en authentieke Braziliaanse gastvrijheid.

De lodge, op een prachtige locatie aan de oevers van de Miranda-rivier, is een architectonisch juweel. Het combineert op een gewaagde manier een rustiek-vintage stijl met moderne duurzaamheid. De structuren zijn naadloos geïntegreerd in het omringende landschap, met houten loopbruggen die zich een weg banen door de natuur en leiden naar een veranda die een panoramisch uitzicht biedt op de rivier en het bruisende dierenleven van de Pantanal. Dit alles respecteert en eert de delicate watercyclus van de Pantanal, die het leven in dit unieke gebied dicteert.

Verscholen onder het rustgevende bladerdak van de bomen zijn de appartementen van de lodge goed uitgerust, wat zorgt voor rust en ontspanning. De gemeenschappelijke ruimtes nodigen daarnaast uit tot vermaak en gezelligheid.

Bezoekers kunnen ontspannen op het zonnedek bij het buitenzwembad, zichzelf wiegen in hangmatten aan de oevers van de rivier, of de Pantanal verkennen met onvergetelijke excursies te land en te water. Ervaar het slapen onder de fonkelende sterrenhemel tijdens een nacht in een wild kamp, en geniet van de heerlijke smaken van de Pantanal-keuken.

Beleef het beste dat de Pantanal te bieden heeft bij de Pantanal Jungle Lodge!

#### **Jaguar spotten:**

Aangezien dit een ongerept stuk Pantanal is, komt de Jaguar hier ook voor. Dus met een beetje geluk, lukt het om de Jaguar te spotten.

#### **Tot de faciliteiten behoren:**

Buffet restaurant met airco gedeelte (Ontbijt, lunch en diner inbegrepen)

Lounge gedeelte

Bar

Tuin met hangmatten om in te relaxen

Game area (met pooltafel)

Zwembad

Gratis Wifi

#### **Meerdaagse programma's:**

De meerdaagse arrangementen zijn op basis van volpension en met dagelijkse wildlife excursies inbegrepen, onder begeleiding van ervaren natuurgidsen. U kunt meerdaagse arrangementen boeken van 2,3,4 of meer nachten. In het 4 nachten arrangement is een overnachting in de jungle opgenomen (campsite).



# Excursies

---

## Excursies inbegrepen

### 1. Bonito - Rivier snorkelen Rio da Prata en bezoek 'Buraco das Araras'

Deze dagexcursie combineert twee onvergetelijke natuurbelevissen: snorkelen in de kristalheldere Rio da Prata en een bezoek aan het indrukwekkende Buraco das Araras. U wordt 's ochtends opgehaald bij uw hotel door uw privéchauffeur en comfortabel naar de locaties van de excursies gebracht. Ter plaatse wordt u begeleid door een ervaren lokale gids, die u alles uitlegt over de unieke natuur van Bonito.

#### Buraco das Araras

De eerste stop van de dag is bij Buraco das Araras, een indrukwekkende ingestorte grot en een van de grootste sinkholes ter wereld. Dit ravijn, met een diepte van **124 meter** en een breedte van **500 meter**, biedt een thuis aan vele soorten vogels, waaronder de iconische rood-en-blauwe ara's (macaws).

Tijdens een ontspannen wandeling langs het speciaal aangelegde pad rondom de sinkhole geniet u van spectaculaire uitzichten vanaf meerdere observatiepunten. Vooral in de vroege ochtend, wanneer de ara's uitvliegen, of tegen de avond, wanneer ze terugkeren naar hun nesten, zijn deze kleurrijke vogels van dichtbij te bewonderen. Onderaan het ravijn ligt een klein meer waar vaak kaaimannen te zien zijn, wat een extra bijzondere dimensie toevoegt aan uw bezoek.

#### Riviersnorkelen in Rio da Prata

Na Buraco das Araras wordt u door uw chauffeur naar Rio da Prata gebracht, een van de mooiste snorkellocaties in de regio. De excursie begint met een korte wandeling door het bos, waar u de kans krijgt om exotische dieren zoals vogels en apen te spotten. Eenmaal bij het water begint het echte avontuur: snorkelen in het kristalheldere water van de Rio da Prata.

Het snorkeltraject van ongeveer **2 kilometer** voert u moeiteloos mee door de stroming van de rivier, terwijl u geniet van een spectaculair onderwaterlandschap. Kleurrijke vissen, waterplanten en het buitengewoon heldere water geven u het gevoel dat u in een reusachtig natuurlijk aquarium bent. Dankzij de kalme stroming is deze activiteit geschikt voor vrijwel iedereen, ongeacht ervaring.

Alle benodigde apparatuur, zoals wetsuits, snorkels en speciale schoenen, is inbegrepen. Na het snorkelen kunt u genieten van een heerlijke lunch in de lodge van Rio da Prata, waar lokale gerechten worden geserveerd in een rustieke, ontspannen sfeer.

#### Privé retourtransfer

Na deze indrukwekkende dag vol natuur en avontuur wordt u weer comfortabel teruggebracht naar uw hotel in Bonito door uw privéchauffeur.

De gidsen tijdens de excursies zijn lokale Portugees sprekende gidsen. De excursies gaan ook met name om de natuurbeleving, dus er is niet veel tekstuele uitleg tijdens de excursies. Uiteraard is het mogelijk om tegen meerkosten een Engelssprekende gids te regelen. Maar deze zit er niet standaard bij inbegrepen. Informeer bij ons naar de meerkosten.



## 2. Pantanal Jungle Lodge (4 dagen / 3 nachten)

In dit arrangement zijn de volgende 8 excursies inbegrepen, gemiddeld 2 per dag. De exacte volgorde wordt tijdens de checkin doorgegeven.

- Piranha vissen
- Zonsondergang boot tour met wildlife spotten in de avond
- Rivier safari om wildlife te spotten
- Riverfloaten (zwemmen in de rivier)
- Landsafari om wildlife te spotten
- Natuurwandeling om wildlife te spotten
- Paardrij tocht
- Kano tocht