



Pantanal & Jaguar arrangement PDF

Dit arrangement combineert een verblijf in twee verschillende lodges van de Pantanal, namelijk Pousada Piuval en de Jaguar Ecological Reserve. In de Piuval lodge bestaan de excursies meer uit algemene natuur excursies en in de Jaguar Ecological Reserve zijn alle excursies erop gericht om de jaguar te spotten. Dit arrangement biedt dus een perfecte mix om de Pantanal in zijn geheel te beleven.

Boekingsprocedure:

Heeft u interesse in deze bouwsteen en wenst u deze los te boeken of op te nemen in een rondreis? Neem contact met ons op en ontvang een persoonlijk reisvoorstel.

Voordelen reisvoorstel:

- **Kosteloos en vrijblijvend:**

Uw persoonlijke reisvoorstel stellen wij gratis en vrijblijvend voor u samen. U bent dus nergens aan gebonden. Bovendien ontvangt u het voorstel meestal al binnen één werkdag.

- **Flexibiliteit:**

- Inkorten of verlengen: Bent u in hoofdlijnen geïnteresseerd in deze voorbeeld bouwsteen en wenst u de reis te verlengen, in te korten, of het combineren met een andere bestemming in Brazilië? Geen probleem; wij verwerken dit in uw persoonlijke reisvoorstel.

- **Exacte reissom wordt berekend, rekening houdend met:**

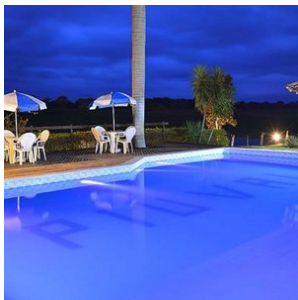
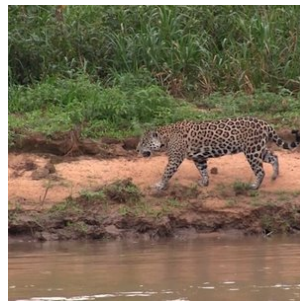
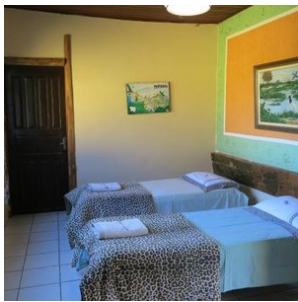
- de samenstelling van uw reisgezelschap en gewenste kamer indeling. De gemiddelde prijs per persoon verschilt namelijk, indien u alleen

reist, met twee personen of bijvoorbeeld een reis met 4 personen boekt.

Reiscode: 146

5 dagen

- ✓ **ONTDEK DE WEELDERIGE NATUUR VAN DE PANTANAL**
- ✓ **GA OP ZOEK NAAR DE JAGUAR IN DE JAGUAR ECOLOGICAL RESERVE**
- ✓ **UNIEK ARRANGEMENT DAT HET BESTE VAN DE PANTANAL BIEDT**



opmerkingen

- **Inbegrepen:**

- **Accommodatie;**

In het gewenste hotel is een standaard kamer inbegrepen. Upgrades zijn uiteraard mogelijk, zoals een upgrade naar een suite, deluxe kamer, of een familiekamer bijvoorbeeld. De mogelijkheden verschillen per hotel. Informeer bij ons naar de upgrade opties.

- **Maaltijden;**

Het arrangement is op basis van volpension, dus alle maaltijden zijn inbegrepen

- **Vervoer;**

Alle vermelde transfers

- **Excursies;**
Excursies conform dag tot dagbeschrijving
- **Reisbegeleiding;**
Gedurende de reis bieden wij per bestemming in Brazilië lokale vertegenwoordiging ter plaatse bij wie u terecht kunt voor tips, reisondersteuning en optionele excursies. Zo geniet u van de vrijheid van het individuele reizen, maar wel altijd met ondersteuning ter plaatse.
- **Zekerheden;**
Brazilië Reis Specialist is lid van de SGR, ANVR, DRV en het Calamiteitenfonds. Hierdoor bent u ervan verzekerd dat BRS voldoet aan de strengste normen die aan een Nederlandse reisorganisatie gesteld kunnen worden. Stichting Garantiefonds Reisgelden (SGR) beschermt vooruitbetaalde reisgelden van reizigers die bij een SGR-deelnemer een reis boeken. Alle reis- en verblijfsovereenkomsten zijn financieel gedekt door SGR conform de garantieregeling SGR (www.sgr.nl).

- **Niet inbegrepen:**

- **Vluchten;**
De vluchten naar- en in Brazilië worden aangeboden door verschillende luchtvaartmaatschappijen, aangezien er dagelijks diverse opties zijn om te vliegen naar- en in Brazilië. Wij zoeken altijd samen met u naar het best passende schema voor de scherpste tarieven op de gewenste reisdagen. Dit verschilt per dag en per klant en om deze reden zijn de vluchten niet opgenomen in de reissom van de voorbeeld arrangementen op onze site.

Voor deze reis adviseren wij aan te vliegen op Cuiabá, vanwaar het arrangement begint.

Neem contact met ons op en wij stellen een logistiek passend vluchtschema voor u samen.

- **Bijdrage calamiteitenfonds** á € 2,50 per boeking
- **Boekingskosten** á € 25,- per dossier

- **Reissom:**

- De vermelde reissom bij onze voorbeeldrondreizen betreft een hele goede indicatie. Het kan echter voorkomen dat uw reis kan net vallen tijdens een feestdag, of er gelden hoogseizoen prijzen, waardoor hotels gedurende die periode een afwijkende prijs hanteren. Neem daarom altijd eerst contact met ons op, zodat wij de beschikbaarheid kunnen checken en de exacte reissom kunnen berekenen voor u.
- De reissom is gebaseerd op deelname van 2 personen. Bij deelname van meerdere personen zakt de reissom per persoon iets, omdat de transfers en excursies gedeeld worden met de overige reisgenoten. Indien u deze reis wenst te boeken als éénpersoons reis, dan geldt er een toeslag. Informeer bij ons naar de meerkosten.

Reisdetails

1. Cuiabá -Start 5-daagse Pantanal & Jaguar Safari budget package

Engelse beschrijving:

Pick up from the Hotel / Airport and transfer to Piuval Lodge (02 hours) by car. Check-in and welcome drink, ecological trek in surrounding area to observe local fauna and flora, followed by dinner, caiman spotting around Transpantaneira road by

car (using spotlights). Overnight. (B)

2. Dag 2, 5-daagse Pantanal & Jaguar Safari budget package

Brazilian breakfast. Horse riding or boat tour (including piranha fishing) to observe the local fauna and flora. Lunch.

3. Dag 3, 5-daagse Pantanal & Jaguar Safari budget package

Early morning walk to observe the sunrise, breakfast, ecological trek. In the afternoon, transfer to Jaguar Ecological Reserve. Arrive in the late afternoon. Dinner at the lodge. After dinner, enjoy a night-time safari in one of our trucks equipped with a safari spotlight. We will search for nocturnal birds such as night jays, owls, and mammals including ocelots, jaguars, margays, tapirs, Pantanal deer, armadillos, crab-eating fox, raccoons, etc.

4. Dag 4, 5-daagse Pantanal & Jaguar Safari budget package

Early morning walk around the lodge, to identify birds and probably monkeys as well. Breakfast at the lodge, followed by a walk in the forest to see forest birds, monkeys, and other mammals such as coatis, azaras agoutis, and armadillos. Lunch at the lodge and time for a siesta, followed by an approximate 1 hour drive south on the Transpantaneira to the stunning marshes of Campo Jofre to see more birds species, anacondas, capybaras, caimans, and hopefully jaguars or other cat species. Enjoy a spectacular sunset over the wetlands. Return to the lodge for dinner. After dinner, we will take a night-time safari in search of nocturnal mammals and birdlife.

5. Einde arrangement, 5-daagse Pantanal & Jaguar Safari budget package

Breakfast at the lodge and departure, driving north (about two hours) on the Transpantaneira road to Poconé for lunch. Continue to Cuiaba airport. Drop off can be at airport or hotel depending on your onward journey.

Bestemmingen

1. Pantanal-Noord

Cuiabá, gelegen in het hart van Brazilië, vormt de toegangspoort tot het noordelijke gedeelte van de Pantanal, dat bekend staat als de ultieme plek om jaguars te spotten.

Dit immense laagland, dat tijdens het regenseizoen (december - maart) grotendeels overstroomt, is het grootste moerasgebied ter wereld. Met een indrukwekkende oppervlakte van ongeveer 150.000 vierkante kilometer is de Pantanal meer dan vier keer zo groot als Nederland. Dit unieke gebied biedt weelderige vegetatie, ontelbare riviertjes en meren, en staat bekend om zijn uitzonderlijke fauna. Hier kunt u de zeldzame en elegante jaguar, wilde papegaaien, miereneters, wilde zwijnen, capibara's, zwarte kaaimannen en meer dan 600 verschillende vogelsoorten, waaronder de imposante jabiru, bewonderen. Een safari door deze bijzondere wildernis is een unieke ervaring en biedt volop mogelijkheden om zeldzame vogels en dieren te spotten en te fotograferen.

Een bezoek aan de Pantanal is zonder twijfel een hoogtepunt van elke reis. Er zijn diverse lodges in verschillende comfortklassen beschikbaar, vaak op basis van volpension en inclusief dagelijkse excursies. Geniet van de authentieke gastvrijheid, comfortabele accommodaties en deskundige lokale gidsen die u zullen begeleiden op uw avontuurlijke ontdekkingsstocht door dit adembenemende natuurgebied.

Beste reistijd voor de Pantanal:

Het Pantanal landschap varieert per seizoen, maar blijft steeds prachtig. De jaarlijkse neerslag bedraagt gemiddeld 1500mm, voornamelijk tussen november en maart.

NAT-seizoen (januari-maart): De zomerregens revitaliseren de flora en fauna, met prachtige waterlandschappen en een rijke dierenwereld.

TUSSEN-seizoen (april-juni): Na de regens vormen zich lagoons die een rijke voedselbron vormen voor watervogels. Het weer is milder en dieren worden actiever.

DROOG-seizoen (juli-oktober): Het ideale moment voor dierenobservatie, met velden die drogen en dieren die zich verzamelen rond waterbronnen.

REGEN-seizoen (november-december): Er valt veel regen, maar niet genoeg voor overstromingen. Dit seizoen is perfect voor vogelobservatie.

Combinatie met andere natuurgebieden

De Noordelijke Pantanal kan perfect gecombineerd worden met een bezoek aan de adembenemende bestemmingen Chapada dos Guimarães en Nobres, want deze bestemmingen liggen op rijafstand van Cuiaba (2 uurtjes naar Chapada dos Guimarães).

Chapada dos Guimarães, een indrukwekkend nationaal park met majestueuze kliffen en watervallen, ligt op korte afstand van Cuiabá. Hier kunt u genieten van uitdagende wandelingen, panoramische uitzichten en unieke geologische formaties. Het is een paradijs voor avonturiers en natuurliefhebbers.

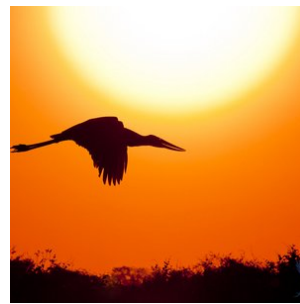
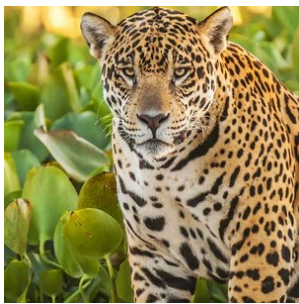
Nobres, gelegen in de buurt van Chapada dos Guimarães, is een verborgen juweeltje met kristalheldere rivieren en natuurlijke zwemgaten. Snorkel tussen kleurrijke vissen, ontdek ondergrondse grotten en bewonder de overvloedige biodiversiteit van dit ecologische paradijs.

Door een bezoek aan de Noordelijke Pantanal te combineren met Chapada dos Guimarães en Nobres, kunt u een unieke reiservaring beleven. Van het spotten van jaguars en het ervaren van het weelderige moerasgebied tot het verkennen van prachtige kliffen en het genieten van verfrissende wateractiviteiten, deze combinatie van bestemmingen biedt een gevarieerd en onvergetelijk avontuur.

Brazilië Reis Specialist kan u helpen bij het plannen van een op maat gemaakte reisroute, zodat u het beste uit uw bezoek aan de Noordelijke Pantanal, Chapada dos Guimarães en Nobres kunt halen. Laat ons uw reiswensen kennen en wij zorgen ervoor dat uw reis een onvergetelijke ervaring wordt.

Voor het zuidelijke gedeelte van de Pantanal kunt u beter uitwijken naar Campo Grande, waar u de Pantanal tevens met Bonito kunt combineren, waar je kan riviernorkelen en genieten van prachtige natuur. Tussen Cuiaba en Campo Grande zijn nachtbusen beschikbaar of u kunt een binnenlandse vlucht nemen.

[Ontdek hier onze arrangementen voor de Zuidelijke Pantanal.](#)



Hotels

Toeristenklasse Hotels

1. Pantanal - Pousada Piuval

Deze lodge ligt in de Pantanal aan de Transpantaneira. Dit is de onverharde weg die door dit prachtige natuurgebied gaat. Het is de eerste lodge die je tegenkomt op de Transpantaneira, dus het is op korte rijafstand van Cuiaba op ongeveer één uur rijafstand.

De 29 comfortabele kamers beschikken over airconditioning, minibar, plafondventilators, tv, wifi en een eigen badkamer. Tot de recreatieve faciliteiten behoren een zwembad, volleybalveld, speeltuin, mountainbikes en uitkijktorens. Gasten kunnen heerlijk ontspannen met een drankje aan de zwembad bar of in het restaurant genieten van verrukkelijke regionale Pantanal gerechten.

Er zijn diverse dagelijkse excursies zoals paardrijden, foto safari's, boottochten en wandeltours. In de omgeving kan je honderden soorten dieren, vogels en vissen zien.

Het verblijf is op basis van volpension met inbegrip van dagelijkse excursies en transfers van en naar Cuiabá.

Locatie:

Pousada Piuval ligt ongeveer 120 km ten zuidoosten van Cuiaba waar de Transpantaneira begint, een onverharde weg van 150 km die het hart van de noordelijke Pantanal doorsnijdt.

Om er te komen:

De transfer van Cuiaba naar de lodge duurt ongeveer 2½ uur. De route naar de lodge loopt langs Poconé, een 18e eeuwse goudmijnstadje. Vanaf Poconé is de laatste 10 km langs de Transpantaneira, een onverharde weg. De laatste 3 km naar de lodge gaan door seizoensgebonden overstromingsgebieden, en daarom zijn 4x4 transfers bij alle arrangementen inbegrepen.

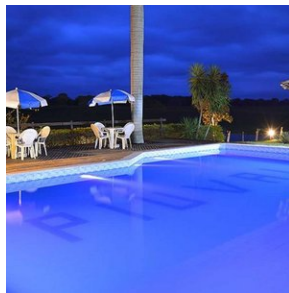
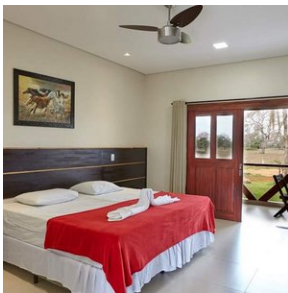
Grootte en structuur van de lodge:

Behalve dat Pousada Piuval zijn "Pantaneiro" roots als werkende veehouderij heeft behouden, is het een solide middenklasse lodge met 29 ruime kamers in twee categorieën: 20 Standaard Tuinzicht kamers (25m²) met gedeelde veranda's, en 9 Deluxe Suites (36m²) met privé veranda's voorzien van hangmatten die uitkijken over de weilanden en uiterwaarden die de lodge omringen. Alle kamers zijn voorzien van split airconditioning, plafondventilatoren en douches met warm water. Met zijn aangename zwembad, speelkamer, biljart en kinderspeelplaats en volleybalveld is Piuval ook

een zeer gezinsgerichte accommodatie. Het restaurant serveert maaltijden in buffetvorm en biedt een aangenaam uitzicht over de omliggende gazons, die zorgvuldig worden onderhouden door een familie capibara's, het grootste knaagdier ter wereld.

Unieke kenmerken:

Pousada Piuval is trots op een landgoed van 7000 ha dat een verscheidenheid aan landschappen omvat, van grasvlakten en intermitterende galerijbossen tot rivieren en lagunes. Hierdoor kunnen het hele jaar door boottochten worden gemaakt. Dit mozaïek van landschappen is een habitat voor een grote verscheidenheid aan wilde dieren, die tijdens de excursies uitgebreid aan bod komen. In het hart van deze natuurgebieden doorkruist een 450 m lange houten wandelbrug de moerassen naar een 15 m hoge uitkijktoren op een boseiland, de perfecte plek om de uitgestrektheid van de Pantanal te aanschouwen. De roze ipê boom, plaatselijk bekend als "Piuva" is een spektakel op zich en komt hier bijzonder veel voor, vandaar de naam van de lodge. Praktisch gezien ligt Pousada Piuval op slechts 120 km van Cuiaba en het feit dat de luchthaven van de stad in slechts 2 uur te bereiken is, kan van bijzonder belang zijn voor degenen die weinig tijd hebben.



2. Pantanal - Jaguar Ecological Reserve

Locatie:

Het Jaguar Ecological Reserve (JER voor het gemak) ligt 215 km ten zuidoosten van Cuiaba, en bestaat uit een lodge en een klein privéreservaat van 1200 ha langs de Transpantaneira, een onverharde weg van 150 km die het hart van de noordelijke Pantanal doorsnijdt. Op slechts 37 km van Porto Jofre is dit een van de meest zuidelijk gelegen lodges langs de Transpantaneira.

Om er te komen:

Het eerste stuk van Cuiaba naar Poconé, een 18e eeuwse goudmijnstadje, is per teer. Vanaf hier leidt een 113 km lange rit over de schilderachtige Transpantaneira onverharde weg naar de lodge. De kwaliteit van de weg verslechtert naarmate men verder naar het zuiden rijdt, vooral tijdens het regenseizoen. Daarom zijn 4x4 transfers in alle pakketten inbegrepen. De totale transfertijd naar de lodge vanuit Cuiaba is ongeveer 5 uur, maar tijdens het regenseizoen kan het langer duren, afhankelijk van de conditie van de weg en de vele houten bruggen.

Grootte en structuur van de lodge:

Deze kleinschalige "Pantaneiro" lodge is onlangs gerenoveerd en beschikt over 13 kamers, volledig uitgerust met boxspring bedden, airconditioning en moderne sanitaire voorzieningen met warm water douches. De kamers zijn ondergebracht in verschillende hutten met veranda's die uitkijken over de centrale tuin beplant met palmbomen. Ara's, parkieten en zelfs coatis worden er als magneten door aangetrokken wanneer ze vruchten dragen. De centraal gelegen eetzaal serveert drie keer per dag maaltijden in buffetvorm. Verder zijn de faciliteiten van de lodge vrij beperkt. Er is geen zwembad in het JER, maar dat wordt snel vergeten als de excursies het grootste deel van de dag vullen.

Unieke kenmerken:

Als het gaat om jaguar spotten, geniet de lodge van een bevoorrechte locatie, slechts 10 km ten westen van Parque Encontro das Aguas en slechts 37 km van Porto Jofre, dat het startpunt is voor jaguar spotting trips op de Cuiaba rivier. Hierdoor bevindt het zich op een bevoorrechte locatie in het Jaguar gebied van de Pantanal. De standaard meerdaagse pakketten in het JER bevatten ten minste één jaguar-spotboottocht, die meestal wordt gecombineerd met een van de andere excursies die de lodge op dezelfde dag aanbiedt. Jaguarspot excursies in JER worden uitgevoerd in

lichtgewicht aluminium boten.

De vermelde arrangementen in het dag tot dagprogramma zijn ter indicatie en ze kunnen afwijken vanwege logistieke omstandigheden van de lodge.

