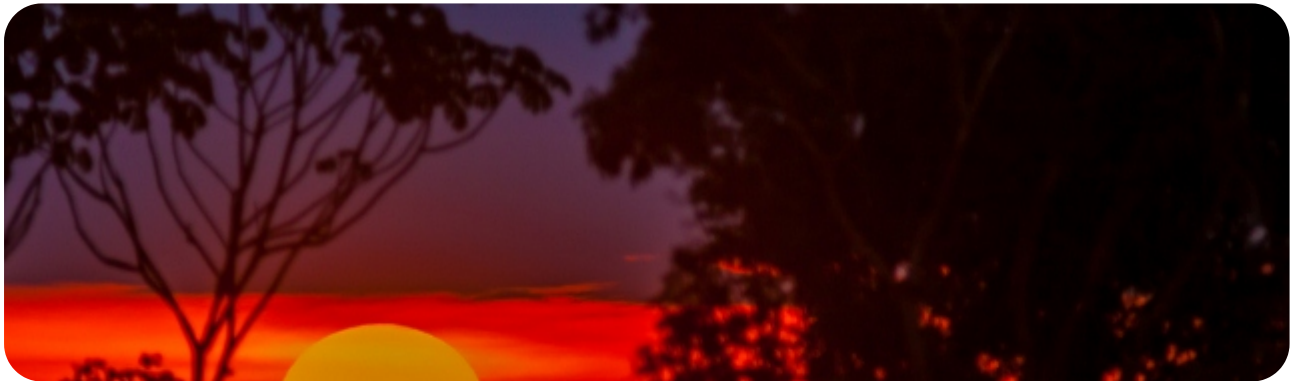




Beleef Brazilië
met Brazilië Reis Specialist



Telefoon 035-6284427
E-mail info@braziliereisspecialist.nl



Reisinspiratie 7139 - Chapada dos Guimaraes en Pantanal Jaguar arrangement, maart 2025 PDF

Deze reis biedt een perfecte mix van **avontuur en ontspanning**, met een focus op **wildlife, het spotten van jaguars** en de indrukwekkende landschappen van de **Chapada dos Guimarães**. U verblijft in sfeervolle accommodaties midden in de natuur en geniet onvergetelijke excursies.

Tijdens deze reis verkent u de **uitgestrekte wetlands van de Pantanal**, waar u talloze dieren zoals kaaimannen, capibara's, toekans en zelfs jaguars kunt tegenkomen. Vervolgens ontdekt u de **Chapada dos Guimarães**, een spectaculair nationaal park met indrukwekkende watervallen, kloven en adembenemende uitzichten.

Een unieke ervaring voor natuurliefhebbers en fotografen!

Uiteraard zijn wijzigingen nog mogelijk in het offertetraject. Het is immers een reis op maat.

- Laat de beschikbaarheid door BRS checken. Vervolgens kunt u de reis boeken. Om de reis te boeken, ontvangen wij graag de volgende gegevens:
 - Namen zoals vermeld in het paspoort
 - Geboortedata
 - Paspoortnummers
 - Adres voor vermelding op de factuur
 - Mobiel nummer waarop het reisgezelschap tijdens de reis bereikbaar is

- Contactgegevens van kennis of familie die niet meegaat tijdens de reis

- Deze gegevens kunt u via het aanvraag tabblad van het reisvoorstel versturen. Uw gegevens worden via een beveiligde HTTPS verbinding naar ons verstuurd.

Uitkijkend naar uw reactie.

Hartelijke groet namens het BRS team,

Gustavo Lucena Lage

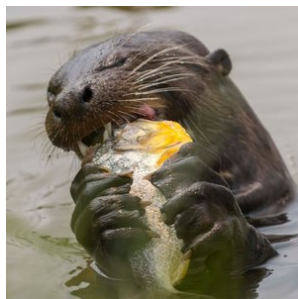
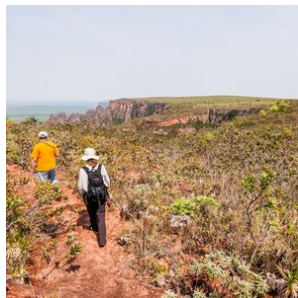
Reisadviseur

Reiscode: 7139

1.696,00 € p.p.

6 dagen
2 personen

- ✓ **JAGUARS SPOTTEN TIJDENS EEN SPANNENDE BOOTTOCHT OP DE CUIABÁ-RIVIER IN DE PANTANAL**
- ✓ **WILDLIFE SAFARI'S MET KANS OP KAAIMANNEN, CAPIBARA'S, TOEKANS, ARA'S EN REUZENOTTERS**
- ✓ **CHAPADA DOS GUIMARÃES VERKENNEN MET INDRUKWEKKENDE KLOVEN, GROTEN EN WATERVALLEN**
- ✓ **POUSADA-VERBLIJVEN MIDDEN IN DE NATUUR, MET COMFORTABELE ACCOMMODATIES**



opmerkingen

- **Dag 01: 07 maart 2025 (Begin landarrangement)**
- **Dag 06: 12 maart 2025 (Einde landarrangement)**

Reissom landarrangement:

- € 1.696,- per persoon, op basis van deelname van 2 personen
- Wij bieden verder een korting van € 50,- per persoon wanneer u deze reis boekt voor 20 februari 2025. Vervolgens gaan wij alle reisonderdelen boeken en sturen na ontvangst van alle bevestigde reiselementen (hier gaan een aantal dagen overheen) de reisbescheiden en factuur. De korting is geldig bij betaling per reguliere bankoverschrijving.
- De aanbetaling van deze reis bedraagt 20% van de reissom en het restant bedrag dient 6 weken voor vertrek te worden overgemaakt

Inbegrepen:

- **Alle vermelde hotels en maaltijden, zie tabblad hotels**
Bij alle hotels is het ontbijt inbegrepen, tenzij anders vermeld.
- **Vervoer;**
Transfers kunnen op privé basis of in gezelschap van andere toeristen worden aangeboden. Bij de beschrijving wordt per transfer aangegeven of deze op privé basis is of in gezelschap van andere toeristen.
- **Excursies;**
Excursies die vermeld zijn in het excursie tabblad of de dag tot dag beschrijving.
- **Reisbegeleiding;**
Gedurende de reis bieden wij per bestemming in Brazilië lokale vertegenwoordiging ter plaatse bij wie u terecht kunt voor tips, reisondersteuning en optionele excursies. Zo geniet u van de vrijheid van het individuele reizen, maar wel altijd met ondersteuning ter plaatse.
- Op deze reis zijn de algemene voorwaarden van BRS van toepassing. <https://www.braziliereisspecialist.nl/footer-navigation/algemene-voorwaarden>
- **Duurzaam reizen:** Onze missie is niet alleen om u de adembenemende schoonheid van Brazilië te laten ervaren, maar ook om actief bij te dragen aan het behoud ervan. Door te kiezen voor een reis met Brazilië Reis Specialist, draagt u direct bij aan de herbebossingsinspanningen van de Black Jaguar Foundation. Voor elke boeking gaat een deel van de opbrengst naar het planten van bomen langs de Araguaia-rivier, een cruciale biodiversiteitscorridor die de Amazonerivier en de Cerrado-savanne met elkaar verbindt.
Elke reiziger die bij ons boekt, ontvangt een certificaat van de Black Jaguar Foundation als bewijs van de bijdrage aan dit transformerende project. Dit certificaat geeft niet alleen voldoening over de steun aan de natuur, maar dient ook als een blijvende herinnering aan uw unieke reiservaring in Brazilië. **Bekijk hier meer informatie over het project.**
- **Zekerheden;**
Brazilië Reis Specialist is lid van VZR Garant, VvKR, DRV en het Calamiteitenfonds. Hierdoor bent u ervan verzekerd dat BRS voldoet aan de strengste normen die aan een Nederlandse reisorganisatie gesteld kunnen worden. VZR Garant beschermt vooruitbetaalde reisgelden van reizigers die bij een VZR Garant-deelnemer een pakketreis boeken. Alle reis- en verblijfsovereenkomsten zijn financieel gedekt door VZR-Garant conform de garantieregeling <https://vzr-garant.nl/reizigers>
- **Reisadvies Brazilië:**
Zorg ervoor dat je een reisverzekering afsluit die dekking biedt in geval van code oranje, corona, repatriëring en verlengd verblijf.

Het meest recente reisadvies voor reizen naar Brazilië kunt u vinden op de website van het Ministerie van Buitenlandse Zaken. <https://www.nederlandwereldwijd.nl/landen/brazilie/reizen/reisadvies>

Niet inbegrepen:

- **Bijdrage calamiteitenfonds** á € 2,50 per boeking

- **Boekingskosten** á € 15,- per persoon
- **Bijdrage VZR Garant** a € 7,50 per persoon
- **Alle vluchten.** Deze kunt u zelf boeken of via BRS, zie tabblad vluchtschema

Reisdetails

1. Cuiabá - Porto Jofre (Start Pantanal Jaguar arrangement)

U wordt in Cuiabá opgehaald bij het hotel of de luchthaven en met een transfer naar Porto Jofre gebracht. Onderweg kunt u genieten van spectaculaire rotsformaties van het savannah ecosysteem en de lokale flora en fauna ontdekken. De transfer zelf is een foto safari met foto stops als u dieren onderweg tegenkomt.

Na aankomst kunt u inchecken en na het diner ontspannen en even wennen aan de Pantanal.

- Het verblijf in het hotel in Porto Jofre is op basis van volpension en met dagelijkse excursies inbegrepen.

2. Pousada Porto Jofre Pantanal - (dagexcursie Jaguars spotten op de rivier)

Vandaag staat geheel in het teken van Jaguars spotten en uiteraard ook de andere geweldige natuur en wildlife van de Pantanal.

Pousada Porto Jofre heeft ook eigen boten voor safari's over de Pantaneiro-rivieren. Ze zijn uitgerust met comfortabele stoelen en motors van 40 en 50 pk en zo kunnen ze snel en behendig over de rivier navigeren.

De boot excursie duurt gemiddeld 8 a 9 uur, beginnend in de ochtend uur en eindigend aan het einde van de middag.

De ervaring in combinatie met uitgebreide kennis van de omgeving maakt hun experts in het organiseren van de bottours voor het observeren van wilde dieren. De route bestaat uit het verkennen van de rivieren die het Encontro das Águas Staatspark omringen, de plek met de hoogste concentratie jaguars ter wereld. In de periode juli - oktober is het spotten van de Jaguar bijna gegarandeerd tijdens deze excursie.

Tip; Neem zonnebrandcreme en inspectenspray mee tijdens de excursie. En vergeet uw camera (en verrekijker) uiteraard niet.

3. Pousada Porto Jofre Pantanal - (dagexcursie Jaguars spotten op de rivier)

Vandaag staat geheel in het teken van Jaguars spotten en uiteraard ook de andere geweldige natuur en wildlife van de Pantanal.

Pousada Porto Jofre heeft ook eigen boten voor safari's over de Pantaneiro-rivieren. Ze zijn uitgerust met comfortabele stoelen en motors van 40 en 50 pk en zo kunnen ze snel en behendig over de rivier navigeren.

De boot excursie duurt gemiddeld 8 a 9 uur, beginnend in de ochtend uur en eindigend aan het einde van de middag.

De ervaring in combinatie met uitgebreide kennis van de omgeving maakt hun experts in het organiseren van de bottours voor het observeren van wilde dieren. De route bestaat uit het verkennen van de rivieren die het Encontro das Águas Staatspark omringen, de plek met de hoogste concentratie jaguars ter wereld. In de periode juli - oktober is het spotten van de Jaguar bijna gegarandeerd tijdens deze excursie.

Tip; Neem zonnebrandcreme en inspectenspray mee tijdens de excursie. En vergeet uw camera (en verrekijker) uiteraard niet.

4. Noordelijke Pantanal - Chapada dos Guimarães (transfer)

Vandaag start de reis naar het natuurgebied Chapada dos Guimarães. U wordt opgehaald in de lodge en met een privé transfers naar Chapada dos Guimarães gebracht, duur aantal uur. De rest van de dag kunt u naar eigen inzicht besteden. Informeer bij de receptie naar de mogelijkheden.

Deze reis biedt u de mogelijkheid om de verborgen schatten van Mato Grosso te ontdekken, zoals het nationale park 'Chapada dos Guimarães', gelegen op 64 km afstand van Cuiabá.

- Keuze uit toeristenklasse of superieure klasse accommodatie tijdens uw verblijf in Chapada dos Guimarães

5. Chapada dos Guimarães- Dagexcursie naar Cidade de Pedras en Vale do Rio Claro

Er staat een fantastische dagexcursie op het programma om het nationale park te ontdekken met een 4x4, samen met een Engelssprekende gids. U wordt opgehaald bij het hotel en wordt er weer afgezet na afloop van de excursie. Zie tabblad excursies voor de volledige beschrijving.

6. Chapada dos Guimarães - Cuiabá (transfer)

Vandaag eindigt het arrangement in het natuurgebied Chapada dos Guimarães. U wordt aan het begin van de middag opgehaald bij het hotel en met een privé transfers naar Cuiabá gebracht gebracht. De rest van de dag kunt u naar eigen inzicht besteden. Informeer bij de receptie naar de mogelijkheden.

- Zie tabblad hotels voor de accommodatie selectie tijdens uw verblijf in Cuiabá

Bestemmingen

1. Pantanal - Porto Jofre - Jaguar regio

Porto Jofre – Ein Paradies für Natur- und Jaguar-Liebhaber im Herzen des Pantanal

Porto Jofre, am Ende der berühmten Transpantaneira-Straße im Herzen des brasilianischen Pantanal gelegen, ist eine wahre Oase für Naturliebhaber und Abenteurer, die davon träumen, Jaguare in ihrer natürlichen Umgebung zu beobachten. Dieses abgelegene und faszinierende Reiseziel bietet unvergleichliche Möglichkeiten, diese majestätischen Raubkatzen entlang der gewundenen Flussufer zu entdecken, die das riesige Feuchtgebiet durchziehen. Porto Jofre gilt als einer der besten Orte weltweit zur Jaguar-Beobachtung, da diese beeindruckenden Tiere besonders in den kühleren Morgen- und späten Nachmittagsstunden häufig gesichtet werden.

Neben der atemberaubenden Begegnung mit Jaguaren können Besucher von Porto Jofre eine unglaubliche Vielfalt an Wildtieren erleben, darunter Kaimane, Wasserschweine (Capybaras), Riesenotter und eine außergewöhnliche Vogelwelt. Die einzigartige Lage von Porto Jofre, an der der Cuiabá-Fluss mit anderen Wasserwegen zusammentrifft, schafft ein artenreiches Ökosystem, das eine beeindruckende Biodiversität beherbergt.

Für alle, die die Magie des Pantanal und die faszinierende Welt der Jaguare hautnah erleben möchten, bietet Porto Jofre nicht nur spektakuläre Tierbeobachtungen, sondern auch eine willkommene Auszeit vom hektischen Alltag. Hier kann man sich vollkommen der Ruhe und Schönheit der Natur hingeben. Mit spezialisierten Touren und erfahrenen Guides wird ein Besuch in Porto Jofre zu einem unvergesslichen Abenteuer, das Sie näher an die Wildnis bringt als je zuvor. Ob leidenschaftlicher

Naturfotograf oder begeisterter Tierfreund – Porto Jofre verspricht ein unvergleichliches Erlebnis im Herzen des Pantanal.

Unterkunftsmöglichkeiten

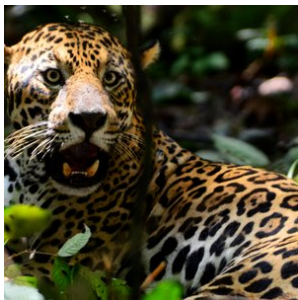
In Porto Jofre gibt es eine Auswahl an Unterkünften für unterschiedliche Budgets – von einfachen, authentischen Lodges bis hin zu komfortablen Hotels, die eine intensive Naturerfahrung im Pantanal ermöglichen.

Für Reisende, die eine preiswerte, aber authentische Unterkunft suchen, ist **Berço Pantaneiro** eine hervorragende Wahl. Diese charmante Lodge bietet schlichte, aber gemütliche Zimmer und ist bekannt für ihre herzliche Gastfreundschaft sowie die Nähe zur lokalen Natur und Kultur.

Wer etwas mehr Komfort bevorzugt, findet in **Santa Rosa** und dem **Hotel Porto Jofre** zwei ausgezeichnete Optionen. Santa Rosa besticht durch eine familiäre Atmosphäre, gut ausgestattete Zimmer und vielfältige Naturaktivitäten. Das Hotel Porto Jofre hingegen bietet großzügige Unterkünfte mit hochwertigen Annehmlichkeiten, sodass Gäste ihren Aufenthalt inmitten der Wildnis in vollen Zügen genießen können.

Für ein einmaliges Jaguar-Erlebnis bieten die **Jaguar Suites** und das **Flotel** eine unvergleichliche Möglichkeit, mitten auf dem Fluss zu übernachten. Diese schwimmenden Hotels sind speziell für Naturbegeisterte und Fotografen konzipiert, die die majestätischen Jaguare in ihrer natürlichen Umgebung beobachten möchten. Die komfortablen und geräumigen Zimmer mit Flussblick ermöglichen eine hautnahe Begegnung mit der Tierwelt und bieten gleichzeitig eine ruhige, besondere Atmosphäre auf dem Wasser. Das Erlebnis, in einer dieser schwimmenden Unterkünfte zu übernachten, ist einzigartig – begleitet vom Klang der Natur und dem Anblick der atemberaubenden Pantanal-Landschaft.

Egal, ob Sie eine preisgünstige Option oder luxuriösen Komfort bevorzugen – Porto Jofre bietet die ideale Basis, um die Wunder des Pantanal zu erkunden und die beeindruckenden Jaguare, die unangefochtenen Könige dieser Wildnis, hautnah zu erleben.



2. Pantanal - Porto Jofre - Jaguar regio

Porto Jofre, gelegen aan het einde van de Transpantaneira weg in het hart van Brazilië's Pantanal, is een ware oase voor natuurliefhebbers en avonturiers die dromen van het spotten van Jaguars in hun natuurlijke habitat. Deze afgelegen en betoverende bestemming biedt ongeëvenaarde kansen om de majestueuze Jaguars te observeren langs de oevers van de kronkelende rivieren die dit uitgestrekte moerasland doorkruisen. Porto Jofre staat bekend als één van de beste plekken ter wereld voor Jaguar-spotting, waar deze indrukwekkende roofdieren vaak gezien worden tijdens de koelere uren van de ochtend en late namiddag.

Naast het spotten van Jaguars, kunnen bezoekers van Porto Jofre genieten van een rijkdom aan andere wilde dieren, zoals kaaimannen, capibara's, reuzenotters en een verbazingwekkende diversiteit aan vogels. De unieke ligging van Porto Jofre, waar de rivier de Cuiabá samenkomt met andere waterwegen, creëert een rijk ecosysteem dat een thuis biedt aan een

verbazingwekkende biodiversiteit.

Voor diegenen die de magie van de Pantanal en het spotten van Jaguars willen ervaren, biedt Porto Jofre niet alleen spectaculaire wildwaarnemingen, maar ook de kans om te ontsnappen aan de drukte van het dagelijks leven en zich onder te dompelen in de rust en schoonheid van de natuur. Met gespecialiseerde tours en ervaren gidsen is een bezoek aan Porto Jofre een onvergetelijk avontuur dat je dichterbij de natuur brengt dan ooit tevoren. Of je nu een fervente natuurfotograaf bent of simpelweg de schoonheid van de wilde dieren wilt bewonderen, Porto Jofre belooft een ongeëvenaarde ervaring in het hart van de Pantanal.

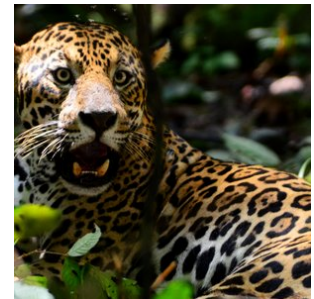
Accommodatie keuze

In Porto Jofre vind je een divers aanbod aan accommodaties, variërend van budgetvriendelijke opties tot comfortabele verblijven, elk met hun unieke charme en mogelijkheden om de rijke natuur van de Pantanal te ervaren. Voor reizigers die op zoek zijn naar een betaalbare optie zonder in te boeten aan de authenticiteit van de Pantanal-ervaring, is Berço Pantaneiro een uitstekende keuze. Deze lodge biedt eenvoudige, maar comfortabele kamers en staat bekend om zijn gastvrijheid en de mogelijkheid om de lokale cultuur en natuur van dichtbij te beleven.

Voor diegenen die iets meer comfort wensen, zijn Santa Rosa en Hotel Porto Jofre uitstekende keuzes. Santa Rosa biedt een gezellige en intieme sfeer, met goed uitgeruste kamers en toegang tot diverse activiteiten in de natuur. Hotel Porto Jofre, aan de andere kant, staat bekend om zijn ruimere accommodatie en hoogwaardige voorzieningen, waardoor gasten in alle comfort kunnen genieten van hun verblijf in deze wilde regio.

Voor de ultieme Jaguar-spotervaring bieden de Jaguar Suites en het Flotel een unieke kans om midden op de rivier te verblijven. Deze drijvende hotels zijn speciaal ontworpen voor natuurliefhebbers en fotografen die de majestueuze Jaguars willen observeren in hun natuurlijke omgeving. Met comfortabele en ruime kamers die uitkijken op de rivier, bieden de Jaguar Suites en het Flotel niet alleen een ongeëvenaarde nabijheid tot de wilde dieren, maar ook de rust en het unieke perspectief van het leven op het water. Het verblijf in deze drijvende accommodaties is een ervaring op zich, waarbij je elke ochtend en avond wordt omringd door de geluiden en het zicht op de prachtige Pantanal.

Of je nu op zoek bent naar een budgetvriendelijke optie of de voorkeur geeft aan het comfort van een luxe lodge, in Porto Jofre vind je de perfecte uitvalsbasis om de wonderen van de Pantanal te verkennen en de kans om de koning van de Pantanal, de Jaguar, van dichtbij te ontmoeten.



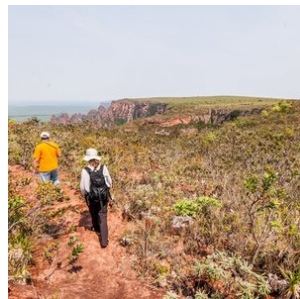
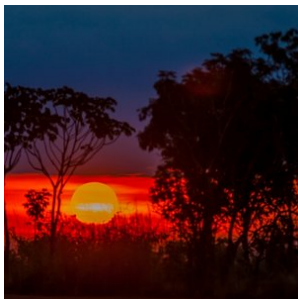
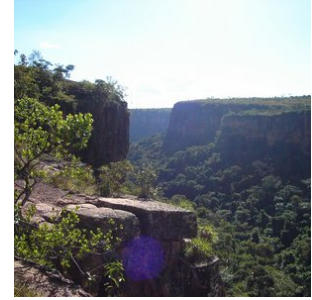
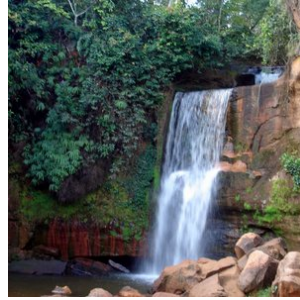
3. Chapada dos Guimarães

Gelegen op slechts 64 km van Cuiaba in Mato Grosso, treft u het majestueuze nationale park Chapada dos Guimarães aan. Dit park wordt gekenmerkt door zijn hoge bergplateaus (600 - 800 meter), millennia-oude rotsformaties en grotten, spectaculaire watervallen, schilderachtige wandelpaden en een rijke diversiteit aan flora en fauna. Het is een paradijs voor natuurliefhebbers en herbergt een van de zeldzaamste diersoorten van Brazilië, de 'Loboguará', ook bekend als de gemaande

wolf. Ook vogelliefhebbers zullen gefascineerd zijn door de talloze unieke vogelsoorten die hier te vinden zijn.

Maar Chapada dos Guimarães biedt meer dan alleen adembenemende natuur. Het staat ook bekend om zijn archeologische en paleontologische rijkdom, waaronder talrijke prehistorische rotsschilderingen, waardoor het een interessante bestemming is voor geschiedenisliefhebbers. Daarnaast wordt de regio als heilig beschouwd door de inheemse bevolking en wordt het vaak geassocieerd met mystieke verhalen en ufologische verschijnselen, wat het een fascinerende bestemming maakt voor avontuurlijke reizigers en liefhebbers van folklore.

Het park biedt ook een scala aan activiteiten voor de avontuurlijke reiziger, van wandelen en vogels kijken tot raften en abseilen. Of je nu wilt ontspannen in de schoonheid van de natuur, de lokale cultuur wilt ontdekken, of een adrenaline-gevulde vakantie zoekt, Chapada dos Guimarães heeft het allemaal.



Hotels

Toeristenklasse Hotels

1. Pousada Porto Jofre Pantanal

Kamer type: **Standaard 2-persoonskamer**

Maaltijd type: **Volpension**

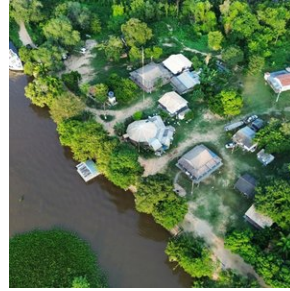
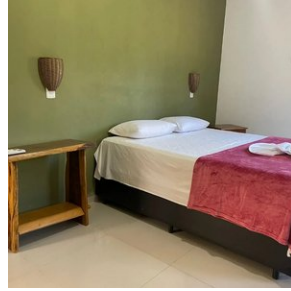
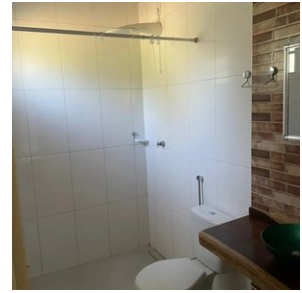
Aantal nachten: **3**

Aantal kamers: **1**

Pousada Porto Jofre Pantanal is diep in de Pantanal gelegen in Porto Jofre en staat bekend om zijn uitstekende jaguarobservatie mogelijkheden. Deze lodge biedt comfortabele accommodaties en een directe toegang tot de rijke biodiversiteit van dit grootste moerasgebied ter wereld. Gasten kunnen genieten van begeleide tours, waaronder boottochten voor het spotten van wilde dieren en vogels, en fotografiesafari's. De faciliteit beschikt over ruime kamers die uitkijken over de omgeving, een restaurant met lokale gerechten, en biedt speciale arrangementen voor natuurfotografen en natuurliefhebbers.

De kamers in Pousada Porto Jofre Pantanal zijn ingericht met aandacht voor detail om een ontspannen verblijf te garanderen in het hart van de Pantanal. Elke kamer is voorzien van moderne voorzieningen zoals airconditioning, privébadkamers, en bedden, ideaal voor gasten die na een dag vol avontuur willen ontspannen.

Het arrangement is op basis van volpension en met dagelijkse excursies inbegrepen conform programma. **Southwild**, een gerenommeerde organisatie die bekend staat om hun expertise in duurzaam natuurtoerisme en hoogwaardige wildlife-ervaringen, heeft de lodge vanaf 2024 overgenomen als nieuwe eigenaar. Dit garandeert dat zowel de service als de excursies van topkwaliteit blijven, met speciale aandacht voor natuur- en jaguarliefhebbers.



2. Chapada dos Guimarães - Pousada do Parque

Kamerstype: **Standaard 2-persoonskamer**

Maaltijd type: **Ontbijt inbegrepen**

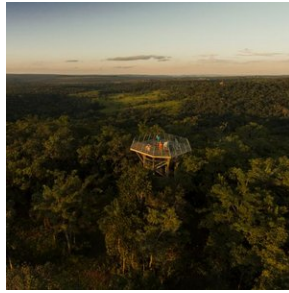
Aantal nachten: **2**

Aantal kamers: **1**

Pousada do Parque ligt strategisch midden in de natuur van het Nationaal Park Chapada dos Guimarães, slechts 15 kilometer van het stadje Chapada dos Guimarães. Het is een ideale plek voor natuurliefhebbers, wandelaars en milieuactivisten die op zoek zijn naar een vriendelijke, comfortabele verblijfplaats met een ruime keuze aan activiteiten. Acht gezellige kamers zijn ingericht in een rustieke stijl en - in overeenstemming met de natuurlijke omgeving - hebben geen telefoon, tv of internet. Voor ontspanning zijn er faciliteiten zoals een zwembad, een veranda uitgerust met hangmatten, en een kleine fitnessruimte. Het Teta da Loba restaurant (prijzen gewonnen) biedt prachtige uitzichten en smakelijke, huisgemaakte gerechten bereid op een traditioneel houtfornuis.

Deze plek is perfect voor wie de alledaagse hectiek wilt ontvluchten en zich volledig wilt onderdompelen in de rust en schoonheid van de natuur. Daarnaast biedt de Lodge verschillende activiteiten aan zoals wandeltochten, vogelspotexcursies en avondwandelingen om de unieke flora en fauna van het gebied te ontdekken. Je kan op eigen gelegenheid de wandelpaden in de omgeving verkennen en er zijn een aantal uitkijktorens, ideaal om vogels te spotten en van de zonsondergang te genieten.

De combinatie van de prachtige locatie, de duurzame aanpak en de nadruk op een persoonlijke en warme gastvrijheid maakt Pousada do Parque tot een onvergetelijke bestemming voor iedereen die het Braziliaanse Cerrado-ecosysteem en de spectaculaire landschappen van Chapada dos Guimarães wilt verkennen.



Excursies

Excursies inbegrepen

1. Pousada Porto Jofre - (dagexcursie Jaguars spotten op de rivier)

Vandaag staat geheel in het teken van Jaguars spotten en uiteraard ook de andere geweldige natuur en wildlife van de Pantanal.

Pousada Porto Jofre heeft ook eigen boten voor safari's over de Pantaneiro-rivieren. Ze zijn uitgerust met comfortabele stoelen en motors van 40 en 50 pk en zo kunnen ze snel en behendig over de rivier navigeren.

De boot excursie duurt gemiddeld 8 a 9 uur, beginnend in de ochtend uur en eindigend aan het einde van de middag.

De ervaring in combinatie met uitgebreide kennis van de omgeving maakt hun experts in het organiseren van de bouttours voor het observeren van wilde dieren. De route bestaat uit het verkennen van de rivieren die het Encontro das Águas Staatspark omringen, de plek met de hoogste concentratie jaguars ter wereld. In de periode juli - oktober is het spotten van de Jaguar bijna gegarandeerd tijdens deze excursie.

Tip; Neem zonnebrandcreme en inspectenspray mee tijdens de excursie. En vergeet uw camera (en verrekijker) uiteraard niet.

2. Chapada dos Guimarães - Volledige dagtour (met 4x4) naar Cidade de Pedras en Vale do Rio Claro

Binnen de grenzen van het Nationaal Park Chapada dos Guimarães ligt de Cidade de Pedras, één van de meest spectaculaire plekken in deze regio met zijn opvallende en weelderige natuurlijke landschappen.

Deze magische plek staat bekend als het "mooiste uitkijkpunt van Chapada". De wandeltocht is gemakkelijk en ontspannen, waarbij je de iconische hoogtepunten van het gebied tegenkomt: torenhoge kliffen met hun rode gloed die zich tegen de horizon aftekenen, gebeeldhouwd door de tijd en die doen denken aan oude ruïnes maar volledig gevormd

door de natuur.

De indrukwekkende kliffen rijzen tot wel 300 meter boven de grond uit en vormen enorme hoogteverschillen in het landschap. Langs het pad zijn verschillende uitkijkpunten die steeds een ander perspectief op het landschap bieden.

Vanaf de hoger gelegen delen kijk je uit over het Vale do Rio Claro, wat tevens de volgende stop van de tour is. Hier bezoek je eerst het bekende "Crista de Galo" uitkijkpunt met een panoramisch 360° uitzicht. Daarna volgt een verfrissende duik in het natuurlijke zwembad "Poço das Antas", zo genoemd vanwege de zeldzame tapir waarnemingen ter plaatse. De tour wordt afgerond met een spannende snorkeltocht in het Poço Verde, waarbij je kunt genieten van de onderwaterwereld met takken, kleine vissen en andere bewoners. Deze afdaling van de Rio Claro duurt ongeveer 10 minuten. Deze activiteit wordt aanbevolen voor diegenen die bekend zijn met snorkelen.

De excursie wordt aangeboden onder begeleiding van een Engelssprekende gids, in een 4x4 voertuig, aangezien er veel wordt gereden over zandwegen.

Tip; vraag bij je hotel of ze een lunchpakketje kunnen voorbereiden om te nuttigen tijdens de tour. Draag wandelschoenen en neem zwemkleding mee! Voor het snorkelen kan het prettig zijn als je van die rubberen waterschoenen bij je hebt. De gids neemt zwemvesten mee voor tijdens het snorkelen.