



## Reisinspiratie 7084 - Naturreis Pantanal, september 2025 PDF

---

Bekijk hier de reisinspiratie voor een onvergetelijk avontuur in de Pantanal in september 2025. Ontdek de unieke flora en fauna van dit uitgestrekte wetland. Beleef de spanning van een volledige jaguar-riviersafari onder begeleiding van een ervaren bootsman, geniet van wandelingen langs schilderachtige trails, en bezoek een ocelot-hide voor een kans op een bijzondere ontmoeting. Overnacht in sfeervolle lodges te midden van de natuur, met alle maaltijden inbegrepen. Uw reis wordt perfect afgesloten met een verblijf op een charmante pousada, waar u kunt ontspannen en genieten van de rust van de Pantanal. Een droomreis voor natuurliefhebbers!

Uiteraard zijn wijzigingen nog mogelijk in het offertetraject. Het is immers een reis op maat. Neem het rustig door en dan verneem ik graag uw terugkoppeling.

- Om het landarrangement te boeken, ontvangen wij graag de volgende gegevens:
  - Namen zoals vermeld in het paspoort
  - Geboortedata
  - Paspoortnummers
  - Adres voor vermelding op de factuur
  - Mobiel nummer waarop het reisgezelschap tijdens de reis bereikbaar is
  - Contactgegevens van kennis of familie die niet meegaat tijdens de reis
  
- Deze gegevens kunt u via het aanvraag tabblad van het reisvoorstel versturen. Uw gegevens worden via een beveiligde HTTPS verbinding naar ons verstuurd.

Uitkijkend naar uw reactie.

Hartelijke groet namens het Brazilië Reis Specialist team,

Gustavo Lucena Lage

Reisadviseur

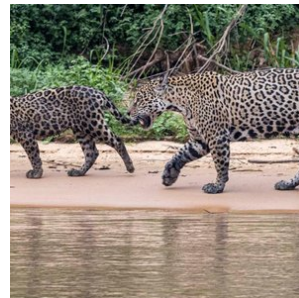
Reiscode: 7084

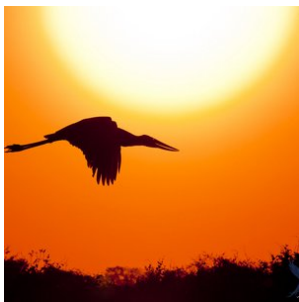
**3.585,00 €** p.p.

12 dagen

2 personen

- ✓ **JAGUAR RIVIERSAFARI: SPOT MAJESTUEUZE JAGUARS IN HUN NATUURLIJKE HABITAT**
- ✓ **WANDELTRAILS BIJ SOUTHWILD: VERKEN DE NATUUR EN ONTDEK HET OCELOT-HIDE**
- ✓ **BOOTTOCHTEN IN DE PANTANAL: UNIEKE UITZICHTEN OP WILDLIFE EN LANDSCHAP**
- ✓ **ONGEKENDE BIODIVERSITEIT: VAN KAAIMANNEN TOT REUZENOTTERS EN TROPISCHE VOGELS**
- ✓ **GASTVRIJE LODGES: OVERNACHTEN TE MIDDEN VAN ADEMBENEMENDE NATUUR**
- ✓ **VOLPENSION VERZORGING: GENIET ZORGELOOS VAN LOKALE EN SMAAKVOLLE GERECHTEN**





## opmerkingen

---

- **Dag 01: 07 september 2025 (Begin landarrangement)**
- **Dag 12: 18 september 2025 (Einde landarrangement)**

### Reissom landarrangement:

- € 3.585,- per persoon, op basis van deelname van 2 personen
- Wij bieden verder korting van € 100,- per persoon wanneer u deze reis boekt voor 29 december 2024. Vervolgens gaan wij alle reisonderdelen boeken en sturen na ontvangst van alle bevestigde reiselementen (hier gaan een aantal dagen overheen) de reisbescheiden en factuur. De korting is geldig bij betaling per reguliere bankoverschrijving.
- De aanbetaling van deze reis bedraagt 20% van de reissom en het restant bedrag dient 6 weken voor vertrek te worden overgemaakt

### Reissom vluchtarrangement:

- € 316,- per persoon, inclusief 1x ruimbagage (max 23kg) per persoon zie tabblad vluchtschema (dagprijs 23/12/2024)

Wij adviseren de vluchten te boeken die in het tabblad vluchtschema van de offerte staan vermeld. Deze passen bij dit landarrangement. De vluchten kunt u zelf boeken of wij boeken het voor jullie. De vermelde prijs zijn dagprijzen en kunnen fluctueren. De vluchten dienen 100% aanbetaald te worden en worden separaat gefactureerd. Op het moment dat we de tickets daadwerkelijk uitgeven, is de prijs gegarandeerd. Hiervoor hebben wij alle gegevens nodig van de passagiers, zie info 'Boek uw reis'.

Voorwaarden voor annuleren, wijzigen en 'no show' van vluchten: aan ieder vliegticket zijn voorwaarden ten aanzien van wijzigen en annuleren verbonden. In de meeste gevallen betaalt u een vergoeding of toeslag hiervoor of is wijzigen van vluchtdatum, -tijd of -route niet mogelijk. U kunt een annuleringsverzekering afsluiten, zodat u gedekt bent, mocht er onverhoopt iets gebeuren waardoor de vluchten geannuleerd dienen te worden. Wanneer de airline zelf de vlucht annuleert of wijzigt en u accepteert deze wijziging niet, dan heeft u uiteraard recht op een full refund.

### Inbegrepen:

- **Alle vermelde hotels en maaltijden, zie tabblad hotels**  
Bij alle hotels is het ontbijt inbegrepen, tenzij anders vermeld.
- **Vervoer;**  
Transfers kunnen op privé basis of in gezelschap van andere toeristen worden aangeboden. Bij de beschrijving wordt per transfer aangegeven of deze op privé basis is of in gezelschap van andere toeristen.
- **Excursies;**  
Excursies die vermeld zijn in het excursie tabblad of de dag tot dag beschrijving.

- **Reisbegeleiding;**

Gedurende de reis bieden wij per bestemming in Brazilië lokale vertegenwoordiging ter plaatse bij wie u terecht kunt voor tips, reisondersteuning en optionele excursies. Zo geniet u van de vrijheid van het individuele reizen, maar wel altijd met ondersteuning ter plaatse.

- Op deze reis zijn de algemene voorwaarden van BRS van toepassing. <https://www.braziliereisspecialist.nl/footer-navigation/algemene-voorwaarden>

- **Duurzaam reizen:** Onze missie is niet alleen om u de adembenemende schoonheid van Brazilië te laten ervaren, maar ook om actief bij te dragen aan het behoud ervan. Door te kiezen voor een reis met Brazilie Reis Specialist, draagt u direct bij aan de herbebossingsinspanningen van de Black Jaguar Foundation. Voor elke boeking gaat een deel van de opbrengst naar het planten van bomen langs de Araguaia-rivier, een cruciale biodiversiteitscorridor die de Amazonerivier en de Cerrado-savanne met elkaar verbindt.

Elke reiziger die bij ons boekt, ontvangt een certificaat van de Black Jaguar Foundation als bewijs van de bijdrage aan dit transformerende project. Dit certificaat geeft niet alleen voldoening over de steun aan de natuur, maar dient ook als een blijvende herinnering aan uw unieke reiservaring in Brazilië. [Bekijk hier meer informatie over het project.](#)

- **Zekerheden;**

Brazilië Reis Specialist is lid van VZR Garant, VvKR, DRV en het Calamiteitenfonds. Hierdoor bent u ervan verzekerd dat BRS voldoet aan de strengste normen die aan een Nederlandse reisorganisatie gesteld kunnen worden. VZR Garant beschermt vooruitbetaalde reisgelden van reizigers die bij een VZR Garant-deelnemer een pakketreis boeken. Alle reis- en verblijfsovereenkomsten zijn financieel gedekt door VZR-Garant conform de garantieregeling <https://vzr-garant.nl/reizigers>

- **Reisadvies Brazilië:**

Zorg ervoor dat je een reisverzekering afsluit die dekking biedt in geval van code oranje, corona, repatriëring en verlengd verblijf.

Het meest recente reisadvies voor reizen naar Brazilië kunt u vinden op de website van het Ministerie van Buitenlandse Zaken. <https://www.nederlandwereldwijd.nl/landen/brazilie/reizen/reisadvies>

#### **Niet inbegrepen:**

- **Bijdrage calamiteitenfonds** á € 2,50 per boeking
- **Boekingskosten** á € 15,- per persoon
- **Bijdrage VZR Garant** á € 7,50 per persoon
- **Alle vluchten.** Deze kunt u zelf boeken of via BRS, zie tabblad vluchtschema

## **Reisdetails**

---

### **1. Campo Grande - Pousada Pequi**

Vandaag start de reis naar de Pantanal. U wordt opgehaald bij het hotel in Campo Grande of de luchthaven en met een transfer naar Pousada Pequi gebracht, gelegen in een prachtige ongerepte regio van de Pantanal in de omgeving van Aquidauana. De transfer duurt circa 3 uur. De laatste 25 kilometers gaan over een onverharde weg. Bij aankomst wordt bij de receptie de planning van alle excursies doorgenomen die de komende dagen op het programma staan en is er een heerlijke lunch. Zie tabblad excursies voor het excursieoverzicht dat is inbegrepen. Vandaag staat er na aankomst in de middag al een excursie op het programma en verder staan er gemiddeld 2 excursies per dag op het programma om wildlife te spotten en de Pantanal te ontdekken.

- Het verblijf in Pousada Pequi is op basis van volpension en met dagelijkse excursies inbegrepen.

## **2. Pousada Pequi (Dag 3 arrangement)**

Tijdens uw verblijf in de Pantanal is het arrangement op basis van volpension, met dagelijkse excursies inbegrepen. De aangeboden excursies zijn onder andere natuurwandelingen, piranha vissen, kano tochten, paardrijtochten, zonsopgang- en zonsondergang tours. Ook staan er avondexcursies op het programma om op zoek te gaan naar dieren in het wild die 's nachts actief zijn.

Dagelijks staan er gemiddeld twee excursies op het programma. Één in de ochtend en één in de middag na de lunch als het wat koeler is. Tussen beide excursies door is er de gelegenheid om te ontspannen en te genieten van de faciliteiten op de lodge en een heerlijke Braziliaanse buffet lunch.

Tijdens het verblijf in de Pantanal is er minimaal één avondexcursie ingepland. Alle tours zijn bedoeld om te genieten van de natuur en op zoek te gaan naar de unieke dieren van de Pantanal. Neem uw verrekijker mee en ga op zoek naar de Jaguar, honderden soorten vogels, reuzenmiereners, kaaimannen en Capibara's.

De receptie van de lodge bepaalt de exacte volgorde van de excursies. Zie tabblad excursies voor de excursies die zijn inbegrepen.

## **3. Pousada Pequi (Dag 2 arrangement)**

Tijdens uw verblijf in de Pantanal is het arrangement op basis van volpension, met dagelijkse excursies inbegrepen. De aangeboden excursies zijn onder andere natuurwandelingen, piranha vissen, kano tochten, paardrijtochten, zonsopgang- en zonsondergang tours. Ook staan er avondexcursies op het programma om op zoek te gaan naar dieren in het wild die 's nachts actief zijn.

Dagelijks staan er gemiddeld twee excursies op het programma. Één in de ochtend en één in de middag na de lunch als het wat koeler is. Tussen beide excursies door is er de gelegenheid om te ontspannen en te genieten van de faciliteiten op de lodge en een heerlijke Braziliaanse buffet lunch.

Tijdens het verblijf in de Pantanal is er minimaal één avondexcursie ingepland. Alle tours zijn bedoeld om te genieten van de natuur en op zoek te gaan naar de unieke dieren van de Pantanal. Neem uw verrekijker mee en ga op zoek naar de Jaguar, honderden soorten vogels, reuzenmiereners, kaaimannen en Capibara's.

De receptie van de lodge bepaalt de exacte volgorde van de excursies. Zie tabblad excursies voor de excursies die zijn inbegrepen.

## **4. Zuidelijke Pantanal - Cuiabá**

Vandaag eindigt het arrangement in de Zuidelijke Pantanal. U wordt opgehaald bij de lodge en naar de luchthaven gebracht van Campo Grande, met aansluitend de binnenlandse vlucht naar Cuiabá. Na aankomst wordt u verwelkomd op de luchthaven en naar het hotel gebracht met een privé transfer.

- Keuze uit toeristenklasse of superieure klasse accommodatie tijdens uw verblijf in Cuiabá

## **5. Cuiabá - Porto Jofre (Start Pantanal Jaguar arrangement)**

U wordt in Cuiabá opgehaald bij het hotel of de luchthaven en met een transfer naar Porto Jofre gebracht. Onderweg kunt u genieten van spectaculaire rotsformaties van het savannah ecosysteem en de lokale flora en fauna ontdekken. De transfer zelf is een foto safari met foto stops als u dieren onderweg tegenkomt.

Na aankomst kunt u inchecken en na het diner ontspannen en even wennen aan de Pantanal.

- Het verblijf in het hotel in Porto Jofre is op basis van volpension en met dagelijkse excursies inbegrepen.

## **6. Pousada Porto Jofre Pantanal - (dagexcursie Jaguars spotten op de rivier)**

Vandaag staat geheel in het teken van Jaguars spotten en uiteraard ook de andere geweldige natuur en wildlife van de Pantanal.

Pousada Porto Jofre heeft ook eigen boten voor safari's over de Pantaneiro-rivieren. Ze zijn uitgerust met comfortabele stoelen en motors van 40 en 50 pk en zo kunnen ze snel en behendig over de rivier navigeren.

De boot excursie duurt gemiddeld 8 a 9 uur, beginnend in de ochtend uur en eindigend aan het einde van de middag.

De ervaring in combinatie met uitgebreide kennis van de omgeving maakt hun experts in het organiseren van de bottours voor het observeren van wilde dieren. De route bestaat uit het verkennen van de rivieren die het Encontro das Águas Staatspark omringen, de plek met de hoogste concentratie jaguars ter wereld. In de periode juli - oktober is het spotten van de Jaguar bijna gegarandeerd tijdens deze excursie.

Tip; Neem zonnebrandcreme en inspectenspray mee tijdens de excursie. En vergeet uw camera (en verrekijker) uiteraard niet.

## **7. Pousada Porto Jofre Pantanal - (dagexcursie Jaguars spotten op de rivier)**

Vandaag staat geheel in het teken van Jaguars spotten en uiteraard ook de andere geweldige natuur en wildlife van de Pantanal.

Pousada Porto Jofre heeft ook eigen boten voor safari's over de Pantaneiro-rivieren. Ze zijn uitgerust met comfortabele stoelen en motors van 40 en 50 pk en zo kunnen ze snel en behendig over de rivier navigeren.

De boot excursie duurt gemiddeld 8 a 9 uur, beginnend in de ochtend uur en eindigend aan het einde van de middag.

De ervaring in combinatie met uitgebreide kennis van de omgeving maakt hun experts in het organiseren van de bottours voor het observeren van wilde dieren. De route bestaat uit het verkennen van de rivieren die het Encontro das Águas Staatspark omringen, de plek met de hoogste concentratie jaguars ter wereld. In de periode juli - oktober is het spotten van de Jaguar bijna gegarandeerd tijdens deze excursie.

Tip; Neem zonnebrandcreme en inspectenspray mee tijdens de excursie. En vergeet uw camera (en verrekijker) uiteraard niet.

## **8. Pousada Porto Jofre Pantanal - (dagexcursie Jaguars spotten op de rivier)**

Vandaag staat geheel in het teken van Jaguars spotten en uiteraard ook de andere geweldige natuur en wildlife van de Pantanal.

Pousada Porto Jofre heeft ook eigen boten voor safari's over de Pantaneiro-rivieren. Ze zijn uitgerust met comfortabele stoelen en motors van 40 en 50 pk en zo kunnen ze snel en behendig over de rivier navigeren.

De boot excursie duurt gemiddeld 8 a 9 uur, beginnend in de ochtend uur en eindigend aan het einde van de middag.

De ervaring in combinatie met uitgebreide kennis van de omgeving maakt hun experts in het organiseren van de bouttours voor het observeren van wilde dieren. De route bestaat uit het verkennen van de rivieren die het Encontro das Águas Staatspark omringen, de plek met de hoogste concentratie jaguars ter wereld. In de periode juli - oktober is het spotten van de Jaguar bijna gegarandeerd tijdens deze excursie.

Tip; Neem zonnebrandcreme en inspectenspray mee tijdens de excursie. En vergeet uw camera (en verrekijker) uiteraard niet.

## 9. Porto Jofre - Southwild Pantanal

Vandaag eindigt het arrangement in de jaguar regio en gaat u naar Southwild Pantanal. U verblijft ook in deze lodge op basis van volpension en gaat dagelijks op zoek naar wildlife in de omgeving. De illusieve Ocelot (katachtige) komt voor in deze omgeving van de Pantanal. Het verblijf is op basis van volpension.

## 10. Southwild Pantanal - Dag arrangement

Vandaag staat geheel in het teken van de Pantanal.

Inbegrepen in de tarieven: Volpension accommodatie, inclusief ontbijt, lunch en diner. Toegang tot het Ocelot Observatorium. Gebruik van de wandelpaden. Toegang tot twee observatietorens; een op 16 meter van het Tuiuiú-nest, de enige in zijn soort op de planeet, en een andere aan de oevers van de Pixaim-rivier. Een twee uur durende boottocht per dag. Voor gasten die 3 nachten verblijven, is een gratis 2 uur durende safari met de truck inbegrepen. Assistentie van het team van de herberg in het Portugees tijdens de opgegeven tijden. Een tweetalige natuurgids is niet inbegrepen. Mocht u er een nodig hebben, vraag ons dan naar de extra kosten.

## 11. Noordelijke Pantanal - Cuiabá hotel

Vandaag eindigt het arrangement in de Pantanal. U wordt met een transfer van de lodge naar Cuiabá gebracht, waar u wordt afgezet bij het hotel. De rest van de dag kan naar eigen inzicht worden besteed.

- Zie tabblad hotels voor de accommodatie selectie tijdens uw verblijf in Cuiaba

## 12. Cuiabá - Luchthaven, Einde arrangement

Vandaag eindigt het arrangement. U wordt opgehaald bij het hotel en naar de luchthaven gebracht, met aansluitend uw doorvlucht.

## Vluchtschema

Datum:	Van:	Naar:	Vertrek:	Aankomst:	Overstap:	Airline:
10/09/2025	Campo Grande	Cuiabá	11:45	17:30	1	LATAM, via Sao Paulo, bagage wordt doorgelabeld
18/09/2025	Cuiabá	Sao Paulo GRU	10:15	13:35	0	LATAM

# Bestimmungen

---

## 1. Pantanal - Porto Jofre - Jaguar regio

### Porto Jofre – Ein Paradies für Natur- und Jaguar-Liebhaber im Herzen des Pantanal

Porto Jofre, am Ende der berühmten Transpantaneira-Straße im Herzen des brasilianischen Pantanal gelegen, ist eine wahre Oase für Naturliebhaber und Abenteurer, die davon träumen, Jaguare in ihrer natürlichen Umgebung zu beobachten. Dieses abgelegene und faszinierende Reiseziel bietet unvergleichliche Möglichkeiten, diese majestätischen Raubkatzen entlang der gewundenen Flussufer zu entdecken, die das riesige Feuchtgebiet durchziehen. Porto Jofre gilt als einer der besten Orte weltweit zur Jaguar-Beobachtung, da diese beeindruckenden Tiere besonders in den kühleren Morgen- und späten Nachmittagsstunden häufig gesichtet werden.

Neben der atemberaubenden Begegnung mit Jaguaren können Besucher von Porto Jofre eine unglaubliche Vielfalt an Wildtieren erleben, darunter Kaimane, Wasserschweine (Capybaras), Riesenotter und eine außergewöhnliche Vogelwelt. Die einzigartige Lage von Porto Jofre, an der der Cuiabá-Fluss mit anderen Wasserwegen zusammentrifft, schafft ein artenreiches Ökosystem, das eine beeindruckende Biodiversität beherbergt.

Für alle, die die Magie des Pantanal und die faszinierende Welt der Jaguare hautnah erleben möchten, bietet Porto Jofre nicht nur spektakuläre Tierbeobachtungen, sondern auch eine willkommene Auszeit vom hektischen Alltag. Hier kann man sich vollkommen der Ruhe und Schönheit der Natur hingeben. Mit spezialisierten Touren und erfahrenen Guides wird ein Besuch in Porto Jofre zu einem unvergesslichen Abenteuer, das Sie näher an die Wildnis bringt als je zuvor. Ob leidenschaftlicher Naturfotograf oder begeisterter Tierfreund – Porto Jofre verspricht ein unvergleichliches Erlebnis im Herzen des Pantanal.

### Unterkunftsmöglichkeiten

In Porto Jofre gibt es eine Auswahl an Unterkünften für unterschiedliche Budgets – von einfachen, authentischen Lodges bis hin zu komfortablen Hotels, die eine intensive Naturerfahrung im Pantanal ermöglichen.

Für Reisende, die eine preiswerte, aber authentische Unterkunft suchen, ist **Berço Pantaneiro** eine hervorragende Wahl. Diese charmante Lodge bietet schlichte, aber gemütliche Zimmer und ist bekannt für ihre herzliche Gastfreundschaft sowie die Nähe zur lokalen Natur und Kultur.

Wer etwas mehr Komfort bevorzugt, findet in **Santa Rosa** und dem **Hotel Porto Jofre** zwei ausgezeichnete Optionen. Santa Rosa besticht durch eine familiäre Atmosphäre, gut ausgestattete Zimmer und vielfältige Naturaktivitäten. Das Hotel Porto Jofre hingegen bietet großzügige Unterkünfte mit hochwertigen Annehmlichkeiten, sodass Gäste ihren Aufenthalt inmitten der Wildnis in vollen Zügen genießen können.

Für ein einmaliges Jaguar-Erlebnis bieten die **Jaguar Suites** und das **Flotel** eine unvergleichliche Möglichkeit, mitten auf dem Fluss zu übernachten. Diese schwimmenden Hotels sind speziell für Naturbegeisterte und Fotografen konzipiert, die die majestätischen Jaguare in ihrer natürlichen Umgebung beobachten möchten. Die komfortablen und geräumigen Zimmer mit Flussblick ermöglichen eine hautnahe Begegnung mit der Tierwelt und bieten gleichzeitig eine ruhige, besondere Atmosphäre auf dem Wasser. Das Erlebnis, in einer dieser schwimmenden Unterkünfte zu übernachten, ist einzigartig – begleitet vom Klang der Natur und dem Anblick der atemberaubenden Pantanal-Landschaft.

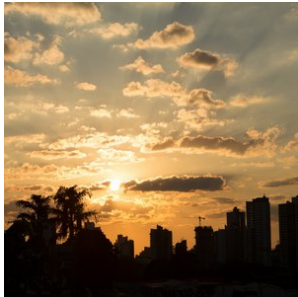
Egal, ob Sie eine preisgünstige Option oder luxuriösen Komfort bevorzugen – Porto Jofre bietet die ideale Basis, um die Wunder des Pantanal zu erkunden und die beeindruckenden Jaguare, die unangefochtenen Könige dieser Wildnis, hautnah zu erleben.





## 2. Campo Grande

Campo Grande ligt in de staat Mato Grosso do Sul en heeft zich in de laatste 40 jaar ontwikkeld van een kleine stad tot een metropool van bijna 1 miljoen inwoners. Het is het economisch hart van een enorm gebied dat wordt gedreven door de veehouderij. Campo Grande is de hoofdstad van de staat en vanwege de grotere luchthaven dient het als toegangspoort tot de zuidelijke Pantanal en de 'Serra da Bodoquena' regio, dat met Bonito het eco-toeristisch centrum van heel Brazilië huist.



## 3. Pantanal-Zuid

De Zuidelijke Pantanal is gemakkelijker te bereiken vanuit Campo Grande en biedt een fantastische combinatie met Bonito, de hoofdstad van het Braziliaanse ecotoerisme. Bonito staat bekend om zijn kristalheldere rivieren en prachtige natuurlijke meren, waar u kunt genieten van riviersnorkelen en andere wateractiviteiten. Door een bezoek aan de Zuidelijke Pantanal te combineren met Bonito, kunt u de ultieme wildlife- en natuurbeleving ervaren.

De Pantanal is een enorm laagland dat tijdens het regenseizoen gedeeltelijk overstroomt, waardoor het het grootste moerasgebied ter wereld vormt. Met een oppervlakte van meer dan 150.000 vierkante kilometer is de Pantanal meer dan vier keer zo groot als Nederland. Het gebied is bezaaid met weelderige vegetatie, riviertjes en meren, en biedt een thuis aan een unieke verscheidenheid aan dieren en vogels. Naast jaguars, kunt u ook wilde papagaaien, miereneters, wilde zwijnen, capibara's, zwarte kaaimannen en meer dan 600 verschillende vogelsoorten, zoals de majestueuze Jabiru, tegenkomen. Een safari door dit gebied is een onvergetelijke ervaring en biedt volop mogelijkheden om zeldzame dieren en prachtige vogels te spotten en te fotograferen.

Een bezoek aan de Pantanal is zonder twijfel een hoogtepunt van elke reis naar Brazilië. Het gebied biedt diverse lodges in verschillende comfortklassen, vaak op basis van volpension en inclusief dagelijkse excursies. Of u nu kiest voor de Zuidelijke Pantanal met Bonito of de Noordelijke Pantanal met zijn jaguars, u zult worden ondergedompeld in de overweldigende schoonheid van de natuur en de ongerepte wildernis van dit unieke gebied.

Wanneer is de beste reistijd om Pantanal te bezoeken?

Het landschap van de Pantanal verandert bij elk nieuw seizoen, maar het blijft altijd uitbundig. Elk seizoen heeft zijn eigen kenmerken, varieert jaarlijks afhankelijk van de aan- of afwezigheid van regen. De gemiddelde jaarlijkse neerslag is 1500mm, waarvan het merendeel valt tussen de maanden november en maart.

**NATTE Seizoen (januari tot maart):** Met de zomerregens, omdat delen van de Pantanal overstromen, revitaliseren de fauna en flora en toont de Pantanal een van zijn meest levendige seizoenen. De belangrijkste kenmerken van dit seizoen zijn de prachtige waterlandschappen en veel watervogels zoals de Jabiru Ooievaar, Houtooievaars, Limpkins, eenden, talingen en reigers. Onder de gebruikelijke zoogdieren vinden we de Capibara's, Krab-etende Vossen en de Grijs-brocket en Pampa herten. De waterplanten bloeien met verschillende vormen en kleuren door de meren en rivieren. Ook vlinders en andere interessante insecten zijn volop aanwezig. Het natte seizoen is ook de beste tijd om de mooiste zonsondergang van het jaar te bekijken.

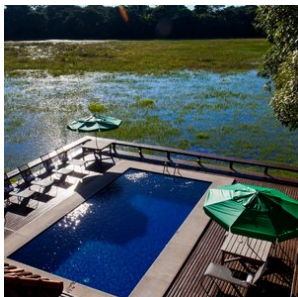
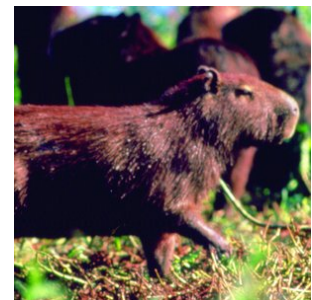
**TUSSEN Seizoen (april tot juni):** In april stoppen de regens en begint het waterpeil te dalen, waardoor er lagoons en waterplassen ontstaan. Hier worden duizenden vissen gevangen, wat een voedselbanket vormt voor de watervogels die zich in deze regio's concentreren. De temperatuur wordt milder en de nachtelijke hemel is gevuld met sterren. De zoogdieren, die zich verspreiden in het natte seizoen, beginnen terug te komen en zich te vertonen. Soorten zoals de Witlippekari's, Kraagpekari's, Moeras Herten en de Brulaap en Kapucijnaap kunnen vaak worden gezien.

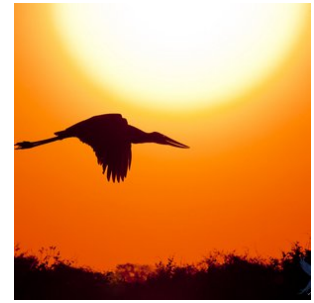
**DROGE Seizoen (juli tot oktober):** De beste tijd om dieren in het wild te observeren. Het gebrek aan regen vermindert de lagunes, onthult de vlakke gronden en helpt bij vervoer over land. De velden beginnen te drogen, wat uitgestrekte graasgebieden biedt waar zoogdieren op zoek gaan naar voedsel en water in de overgebleven waterplassen. Vanaf augustus bloeien de Tabebuia bomen – lokaal bekend als Piuvas (met roze bloemen) en Paratudos (gele bloemen). Dit is het broedseizoen voor vogels – hun verenkleed is in de beste staat en hun roepen kunnen overal in de Pantanal worden gehoord. Dit is ook het beste seizoen om reuzenmiereners, Krab-etende Wasberen en Zuid-Amerikaanse Coatis te observeren.

**REGEN Seizoen (november tot december):** De periode waarin het veel regent in de Pantanal, maar niet genoeg om te overstromen. Door het lange droge seizoen duurt het even voordat de grond zo verzadigd is dat hij overstroomt. Het is ook een seizoen van overvloedig voedsel voor vogels die in de afgelopen maanden zijn begonnen met broeden. Het is heel gebruikelijk om kuikens te zien die door hun ouders worden gevoerd.

Aan de andere kant dient Cuiabá als de toegangspoort tot de **Noordelijke Pantanal**, waar een andere sfeer en bijzondere lodges te vinden zijn. Deze lodges zijn gespecialiseerd in het spotten van jaguars, vooral in de buurt van Porto Jofre. Hier kunt u de kans krijgen om deze prachtige en elegante dieren in hun natuurlijke habitat te zien. In de Zuidelijke Pantanal zijn er ook enkele lodges, zoals de Pantanal Jungle Lodge nabij Corumbá, waar u de mogelijkheid hebt om jaguars te spotten.

Laat Brazilië Reis Specialist u helpen bij het plannen van een op maat gemaakte reisroute, zodat u het meeste uit uw avontuur in de Pantanal kunt halen.

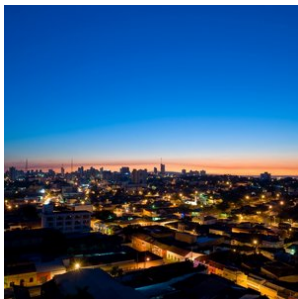




#### 4. Cuiabá

Cuiabá is de hoofdstad van de Braziliaanse staat Mato Grosso. De stad dient als toegangspoort tot drie totaal verschillende, maar even imposante natuurgebieden: de zuidelijke Amazone, de noordelijke Pantanal en het nationale park Chapada dos Guimarães. Van deze drie gebieden wordt de noordelijke Pantanal het meest bezocht vanuit Cuiabá. Cuiabá zelf is een drukke en snelgroeiende stad met ruim een half miljoen inwoners. Het is een interessante mix van koloniale villa's en moderne wolkenkrabbers. Tijdens een bezoek aan de stad zijn er ook een aantal uitstekende musea te bezoeken zoals het museum 'Rondon do Indio', dat de grootste collectie ter wereld herbergt van kunstobjecten van inheemse bevolkingen.

Kortom, Cuiabá is de perfecte startplaats om diverse natuur bestemmingen te bezoeken in deze regio van Brazilië.



#### 5. Pantanal - Porto Jofre - Jaguar regio

Porto Jofre, gelegen aan het einde van de Transpantaneira weg in het hart van Brazilië's Pantanal, is een ware oase voor natuurliefhebbers en avonturiers die dromen van het spotten van Jaguars in hun natuurlijke habitat. Deze afgelegen en betoverende bestemming biedt ongeëvenaarde kansen om de majestueuze Jaguars te observeren langs de oevers van de kronkelende rivieren die dit uitgestrekte moerasland doorkruisen. Porto Jofre staat bekend als één van de beste plekken ter wereld voor Jaguar-spotting, waar deze indrukwekkende roofdieren vaak gezien worden tijdens de koelere uren van de ochtend en late namiddag.

Naast het spotten van Jaguars, kunnen bezoekers van Porto Jofre genieten van een rijkdom aan andere wilde dieren, zoals kaaimannen, capibara's, reuzenotters en een verbazingwekkende diversiteit aan vogels. De unieke ligging van Porto Jofre, waar de rivier de Cuiabá samenkomt met andere waterwegen, creëert een rijk ecosysteem dat een thuis biedt aan een verbazingwekkende biodiversiteit.

Voor diegenen die de magie van de Pantanal en het spotten van Jaguars willen ervaren, biedt Porto Jofre niet alleen spectaculaire wildwaarnemingen, maar ook de kans om te ontsnappen aan de drukte van het dagelijks leven en zich onder te dompelen in de rust en schoonheid van de natuur. Met gespecialiseerde tours en ervaren gidsen is een bezoek aan Porto Jofre een onvergetelijk avontuur dat je dichterbij de natuur brengt dan ooit tevoren. Of je nu een fervente natuurfotograaf bent of

simpelweg de schoonheid van de wilde dieren wilt bewonderen, Porto Jofre belooft een ongeëvenaarde ervaring in het hart van de Pantanal.

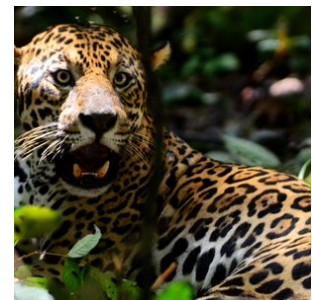
### Accommodatie keuze

In Porto Jofre vind je een divers aanbod aan accommodaties, variërend van budgetvriendelijke opties tot comfortabele verblijven, elk met hun unieke charme en mogelijkheden om de rijke natuur van de Pantanal te ervaren. Voor reizigers die op zoek zijn naar een betaalbare optie zonder in te boeten aan de authenticiteit van de Pantanal-ervaring, is Berço Pantaneiro een uitstekende keuze. Deze lodge biedt eenvoudige, maar comfortabele kamers en staat bekend om zijn gastvrijheid en de mogelijkheid om de lokale cultuur en natuur van dichtbij te beleven.

Voor diegenen die iets meer comfort wensen, zijn Santa Rosa en Hotel Porto Jofre uitstekende keuzes. Santa Rosa biedt een gezellige en intieme sfeer, met goed uitgeruste kamers en toegang tot diverse activiteiten in de natuur. Hotel Porto Jofre, aan de andere kant, staat bekend om zijn ruimere accommodatie en hoogwaardige voorzieningen, waardoor gasten in alle comfort kunnen genieten van hun verblijf in deze wilde regio.

Voor de ultieme Jaguar-spotervaring bieden de Jaguar Suites en het Flotel een unieke kans om midden op de rivier te verblijven. Deze drijvende hotels zijn speciaal ontworpen voor natuurliefhebbers en fotografen die de majestueuze Jaguars willen observeren in hun natuurlijke omgeving. Met comfortabele en ruime kamers die uitkijken op de rivier, bieden de Jaguar Suites en het Flotel niet alleen een ongeëvenaarde nabijheid tot de wilde dieren, maar ook de rust en het unieke perspectief van het leven op het water. Het verblijf in deze drijvende accommodaties is een ervaring op zich, waarbij je elke ochtend en avond wordt omringd door de geluiden en het zicht op de prachtige Pantanal.

Of je nu op zoek bent naar een budgetvriendelijke optie of de voorkeur geeft aan het comfort van een luxe lodge, in Porto Jofre vind je de perfecte uitvalsbasis om de wonderen van de Pantanal te verkennen en de kans om de koning van de Pantanal, de Jaguar, van dichtbij te ontmoeten.



## 6. Pantanal-Noord

Cuiabá, gelegen in het hart van Brazilië, vormt de toegangspoort tot het noordelijke gedeelte van de Pantanal, dat bekend staat als de ultieme plek om jaguars te spotten.

Dit immense laagland, dat tijdens het regenseizoen (december - maart) grotendeels overstroomt, is het grootste moerasgebied ter wereld. Met een indrukwekkende oppervlakte van ongeveer 150.000 vierkante kilometer is de Pantanal meer dan vier keer zo groot als Nederland. Dit unieke gebied biedt weelderige vegetatie, ontelbare riviertjes en meren, en staat bekend om zijn uitzonderlijke fauna. Hier kunt u de zeldzame en elegante jaguar, wilde papegaaien, miereneters, wilde zwijnen, capibara's, zwarte kaaimannen en meer dan 600 verschillende vogelsoorten, waaronder de imposante jabiru, bewonderen. Een safari door deze bijzondere wildernis is een unieke ervaring en biedt volop mogelijkheden om zeldzame vogels en dieren te spotten en te fotograferen.

Een bezoek aan de Pantanal is zonder twijfel een hoogtepunt van elke reis. Er zijn diverse lodges in verschillende comfortklassen beschikbaar, vaak op basis van volpension en inclusief dagelijkse excursies. Geniet van de authentieke gastvrijheid, comfortabele accommodaties en deskundige lokale gidsen die u zullen begeleiden op uw avontuurlijke ontdekkingsstocht door dit adembenemende natuurgebied.

### **Beste reistijd voor de Pantanal:**

Het Pantanal landschap varieert per seizoen, maar blijft steeds prachtig. De jaarlijkse neerslag bedraagt gemiddeld 1500mm, voornamelijk tussen november en maart.

**NAT-seizoen (januari-maart):** De zomerregens revitaliseren de flora en fauna, met prachtige waterlandschappen en een rijke dierenwereld.

**TUSSEN-seizoen (april-juni):** Na de regens vormen zich lagoons die een rijke voedselbron vormen voor watervogels. Het weer is milder en dieren worden actiever.

**DROOG-seizoen (juli-oktober):** Het ideale moment voor dierenobservatie, met velden die drogen en dieren die zich verzamelen rond waterbronnen.

**REGEN-seizoen (november-december):** Er valt veel regen, maar niet genoeg voor overstromingen. Dit seizoen is perfect voor vogelobservatie.

### **Combinatie met andere natuurgebieden**

De Noordelijke Pantanal kan perfect gecombineerd worden met een bezoek aan de adembenemende bestemmingen Chapada dos Guimarães en Nobres, want deze bestemmingen liggen op rijafstand van Cuiaba (2 uurtjes naar Chapada dos Guimarães).

Chapada dos Guimarães, een indrukwekkend nationaal park met majestueuze kliffen en watervallen, ligt op korte afstand van Cuiabá. Hier kunt u genieten van uitdagende wandelingen, panoramische uitzichten en unieke geologische formaties. Het is een paradijs voor avonturiers en natuurliefhebbers.

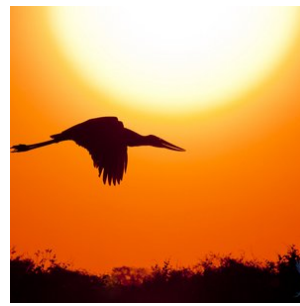
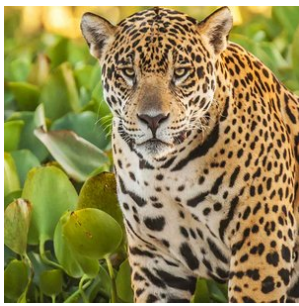
Nobres, gelegen in de buurt van Chapada dos Guimarães, is een verborgen juweeltje met kristalheldere rivieren en natuurlijke zwemgaten. Snorkel tussen kleurrijke vissen, ontdek ondergrondse grotten en bewonder de overvloedige biodiversiteit van dit ecologische paradijs.

Door een bezoek aan de Noordelijke Pantanal te combineren met Chapada dos Guimarães en Nobres, kunt u een unieke reiservaring beleven. Van het spotten van jaguars en het ervaren van het weelderige moerasgebied tot het verkennen van prachtige kliffen en het genieten van verfrissende wateractiviteiten, deze combinatie van bestemmingen biedt een gevarieerd en onvergetelijk avontuur.

Brazilië Reis Specialist kan u helpen bij het plannen van een op maat gemaakte reisroute, zodat u het beste uit uw bezoek aan de Noordelijke Pantanal, Chapada dos Guimarães en Nobres kunt halen. Laat ons uw reiswensen kennen en wij zorgen ervoor dat uw reis een onvergetelijke ervaring wordt.

Voor het zuidelijke gedeelte van de Pantanal kunt u beter uitwijken naar Campo Grande, waar u de Pantanal tevens met Bonito kunt combineren, waar je kan riviernorkelen en genieten van prachtige natuur. Tussen Cuiaba en Campo Grande zijn nachtbussen beschikbaar of u kunt een binnenlandse vlucht nemen.

[Ontdek hier onze arrangementen voor de Zuidelijke Pantanal.](#)



## Hotels

---

### Toeristenklasse Hotels

#### 1. Pantanal - Pousada Pequi

*Kamer*type: **Standaard 2-persoonskamer**

*Maaltijd* type: **Volpension**

*Aantal nachten*: **3**

*Aantal kamers*: **1**

Pousada Pequi bevindt zich te midden van de natuur in de Pantanal, in de Aquidauana regio. Het is te bereiken vanuit Bonito of Campo Grande met een transfer van een aantal uur die BRS voor u verzorgt. Dit pension is gevestigd in een prachtig gedeelte van de Pantanal, gelegen op 1 km van de rivier de Aquidauana.

De accommodaties bieden rustmomenten met de gezelligheid van de boerderij, gecombineerd met een moderne infrastructuur en diensten die elk verblijf kalm en comfortabel maken.

In Pousada Pequi is er constante zorg voor het behoud van het Pantanal. Daarom zijn er nieuwe maatregelen genomen om toerisme en duurzaamheid hand in hand te laten gaan, zoals het gebruik van zonne-energie en acties om het gebruik van wegwerpartikelen te verminderen.

De Pantanal, beschouwd als de grootste overstromingsvlakte ter wereld, biedt onvergetelijke momenten in volledige verbinding met de natuur. Er worden ervaringen aangeboden die gasten de kans geven om geweldige avonturen, rust of contemplatie te ervaren in een van de mooiste ecologische plekken op aarde – De Pantanal.

Het hoofdgebouw van de boerderij, waar Pousada Pequi is gevestigd, dateert uit 1921. Gebouwd door afstammelingen van Portugezen die oorspronkelijk eind 18e eeuw naar Cuiabá kwamen, heeft het veel van zijn historische charme behouden. Het dient nu als perfect decor om te genieten van momenten temidden van de overweldigende natuurlijke schoonheid.

Gasten worden hier met veel zorg en liefde verwelkomd. De wens van Pousada Pequi is dat het voor bezoekers aanvoelt als een tweede thuis.

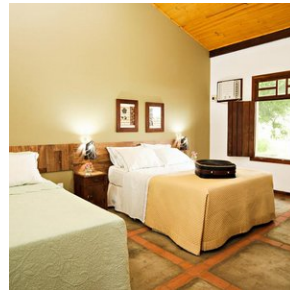
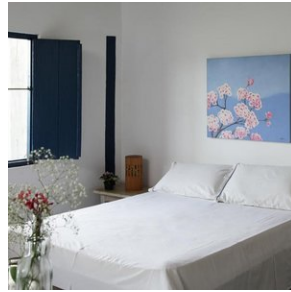
Qua faciliteiten is er gedacht aan rust, recreatie en welzijn. Gasten kunnen genieten van het zwembad, er is een speciale speelruimte voor kinderen in de natuur, en na de lunch zijn er hangmatten en een lounge om te ontspannen. Daarnaast is er een wasserij, wifi, gratis parkeergelegenheid en een winkeltje.

Pousada Pequi beschikt over ruime en gezellige accommodaties. Er zijn 10 appartementen uitgerust met airconditioning, ventilator, minibar, tv en verwarmd water. Elke kamer biedt een ervaring van de rustieke wereld van het Pantanal met

comfort en rust.

Het arrangement is op basis van volpension met 2 excursies per dag inbegrepen. Kom dus heerlijk ontspannen in deze authentieke pousada en ontdek de unieke wildlife van de Pantanal. Bij vogelaars is Pousada Pequi ook een geliefde locatie.

\*De excursies van de lodge worden standaard aangeboden met lokale gidsen van de Pousada Pequi. Dit zijn locals die er zijn opgegroeid en de wilde dieren heel goed kunnen spotten, maar ze spreken niet goed Engels. Het is mogelijk een tweetalige gids van tevoren via ons bij te boeken. Informeer naar de meerkosten.



## 2. Pousada Porto Jofre Pantanal

*Kamer type:* **Standaard 2-persoonskamer**

*Maaltijd type:* **Volpension**

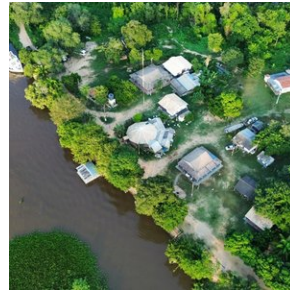
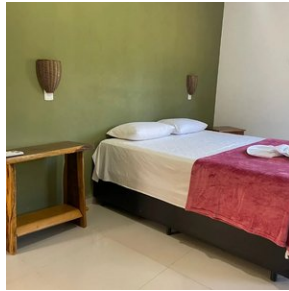
*Aantal nachten:* **4**

*Aantal kamers:* **1**

Pousada Porto Jofre Pantanal is diep in de Pantanal gelegen in Porto Jofre en staat bekend om zijn uitstekende jaguarobservatie mogelijkheden. Deze lodge biedt comfortabele accommodaties en een directe toegang tot de rijke biodiversiteit van dit grootste moerasgebied ter wereld. Gasten kunnen genieten van begeleide tours, waaronder boottochten voor het spotten van wilde dieren en vogels, en fotografiesafari's. De faciliteit beschikt over ruime kamers die uitkijken over de omgeving, een restaurant met lokale gerechten, en biedt speciale arrangementen voor natuurfotografen en natuurliefhebbers.

De kamers in Pousada Porto Jofre Pantanal zijn ingericht met aandacht voor detail om een ontspannen verblijf te garanderen in het hart van de Pantanal. Elke kamer is voorzien van moderne voorzieningen zoals airconditioning, privébadkamers, en bedden, ideaal voor gasten die na een dag vol avontuur willen ontspannen.

Het arrangement is op basis van volpension en met dagelijkse excursies inbegrepen conform programma. **Southwild**, een gerenommeerde organisatie die bekend staat om hun expertise in duurzaam natuurtoerisme en hoogwaardige wildlife-ervaringen, heeft de lodge vanaf 2024 overgenomen als nieuwe eigenaar. Dit garandeert dat zowel de service als de excursies van topkwaliteit blijven, met speciale aandacht voor natuur- en jaguarliefhebbers.



### 3. Pantanal - Southwild Pantanal

*Kamer type:* **Standaard 2-persoonskamer**

*Maaltijd type:* **Volpension**

*Aantal nachten:* **2**

*Aantal kamers:* **1**

De SouthWild Pantanal Lodge bevindt zich 2,5 km van de Transpantaneira Road, aan de beboste oevers van de Pixaim-rivier die rijk is aan wilde dieren. Met kamers voorzien van airconditioning en toegankelijke rivierbossen biedt SWP de beste waarde voor serieuze vogelaars, natuurliefhebbers en fotografen in de Pantanal. Ze bieden boottochten waarbij je de tamste Reuzenotters ter wereld kunt zien. Andere exclusiviteiten zijn de enige mobiele observatietorens in de Pantanal, strategisch gelegen bij vruchtdragende en bloeiende bomen, en stille, elektrische riviercatamarans voor fotografen die lange lenzen op statieven gebruiken. SWP biedt ook paardrijtochten, vee drijven, wandelingen op wetenschappelijk ontworpen bospaden, onderzoekslezingen, het spotten van zoogdieren, een sterrenkaart voor de studie van de spectaculaire nachtelijke hemel en Braziliaanse barbecues.

De lodge bestaat uit een grote, volledig afgeschermdede woonkamer/eetkamer met veel plafondventilatoren, buitenzitjes en een bibliotheek over de Braziliaanse natuur. Elk van de twaalf afgeschermdede gastenkamers heeft een eigen badkamer met warme douches, plafondventilatoren, airconditioning en een queensize bed of twee eenpersoonsbedden. Om plastic afval te vermijden, biedt de lodge nu gratis gekoeld drinkwater dat onbeperkt wordt verstrekt uit waterkoelers. Breng je eigen duurzame Nalgene-fles mee om bij te vullen.

De SouthWild Pantanal Lodge verbetert voortdurend zowel de hoeveelheid als de kwaliteit van de fantastische dierenobservaties. Je kunt het veld, het bos en de rivier op verschillende manieren verkennen: te paard, met boottochten, wandelingen op paden, mobiele observatietorens, elektrische fotocatarans en nachtelijke spotlighting vanuit onze speciale vrachtwagen met speciale foto-logistiek. De laatste drie zijn uniek voor onze lodges - geen enkele andere lodge in de Pantanal biedt ze aan. Opvallend is dat de lodge de enige observatietoren ter wereld heeft bij een nest van de Jabirustork. Dit 12 meter hoge platform is toegankelijk via een gebruiksvriendelijke spiraaltrap. De top van de toren bevindt zich op het niveau van het nest, dat slechts 15 meter verderop is. Onze speciaal opgeleide natuurgidsen hebben deze oievaars jarenlang gewend gemaakt, zodat de vogels nu volledig de gasten negeren en al hun meest intieme nestgedrag in volledig zicht uitvoeren.



Inbegrepen in de tarieven: Volpension accommodatie, inclusief ontbijt, lunch en diner. Toegang tot het Ocelot Observatorium. Gebruik van de wandelpaden. Toegang tot twee observatietorens; een op 16 meter van het Tuiuíú-nest, de enige in zijn soort op de planeet, en een andere aan de oevers van de Pixaim-rivier. Een twee uur durende boottocht per dag. Voor gasten die 3 nachten verblijven, is een gratis 2 uur durende safari met de truck inbegrepen. Assistentie van het team van de herberg in het Portugees tijdens de opgegeven tijden. Een tweetalige natuurgids is niet inbegrepen. Mocht u er een nodig hebben, vraag ons dan naar de extra kosten.

### **Wanneer de SouthWild Pantanal Lodge bezoeken**

De SouthWild Pantanal is het beste te bezoeken van mei tot december, waarbij elke maand zijn eigen voordelen biedt. De favoriete maanden zijn juni, juli en november, omdat het dan koeler is en de lucht helder is, zonder nevel die bijvoorbeeld de fotografie kan verstoren als een jaguar op meer dan 50 meter afstand is. Vanaf augustus begint het warmer te worden, en september en oktober zijn de heetste maanden van het jaar.

Elk jaar tussen 20 juli en 1 september vindt er een spectaculaire concentratie van duizenden reigers, ooievaars, kaaimannen en capibara's plaats bij de bruggen op kilometer 17 van de Transpantaneira. De piek van dit natuurfenomeen valt gemiddeld op 12 augustus. Afhankelijk van de hoeveelheid regen in de maanden december tot maart kan dit spektakel twee weken eerder of later plaatsvinden.

De massale bloei van de gele cambará-bomen vindt plaats eind juni tot begin juli. De bekende bloei van de felroze trompetbomen (*Tabebuia rosea*) duurt meestal 10 tot 15 dagen in augustus. De cambará-bomen bloeien in 8 van de 10 jaren goed, terwijl de trompetbomen slechts in 4 tot 5 van de 10 jaren bloeien, wat het altijd een beetje een gok maakt als je tijdens de bloei van de roze trompetbomen wilt verblijven. Ocelotten zijn het hele jaar door te zien, maar jaguars zijn het beste te spotten van juni tot november.

### **Seizoensgebondenheid:**

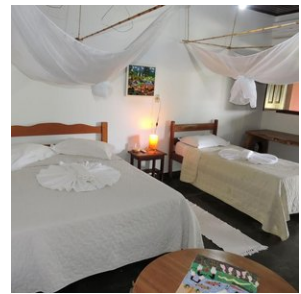
- **Groen, laagseizoen:** 10 januari t/m 31 maart
- **Tussenseizoen:** 1 april t/m 14 juni en 1 november t/m 9 januari
- **Hoogseizoen:** 15 juni t/m 31 juli en 1 september t/m 31 oktober
- **Super-piekseizoen:** 1 t/m 31 augustus

De ruime eetzaal van de lodge biedt aan drie zijden plafondhoge schermen met onbelemmerd zicht op de omliggende bomen, velden en de Pixaim-rivier. Hierdoor kunnen overdag vele vogels worden gezien, zoals buff-halsbissen, Toco-toekans en kuifhokko's, en zoogdieren zoals capibara's, krabbenvossen, moerasreeën, reuzenotters, tapirs en soms zelfs een reuzenmierener of jaguar. De maaltijden worden in buffetvorm geserveerd, met een ruime keuze aan vegetarische en veganistische opties naast traditionele vleesgerechten. De eetruimte wordt gekoeld door een reeks plafondventilatoren.

Na jaren van ervaring met diverse koks, heeft SouthWild Pantanal nu de meest getalenteerde lokale chefs, die maaltijden bereiden die vaak beter zijn dan die in de beste restaurants van Cuiabá. De kwaliteit van de bereiding en kruiden overtreft ruimschoots die van andere lodges langs de Transpantaneira.

De lodge ligt op slechts 30 meter van de 70 meter brede Pixaim-rivier, die tussen juni en december stopt met stromen en meer op een meer lijkt dan op een rivier. Kaaimannen zonnebaden en schuilen onder de overhangende vegetatie langs de oever en worden regelmatig aangevallen door jaguars. In de nabijheid van de lodge zijn er 5 tot 6 verschillende jaguars die binnen 15 minuten varen langs de rivier kunnen worden gezien.

Het zwembad is klein, maar groot genoeg om baantjes te trekken. Het is ideaal voor een verfrissende duik tijdens de warme dagen. Van juni tot 20 augustus zijn de nachten koel, wat ook het water koel maakt. Tussen 20 augustus en 1 november is het Pantanal echter zo warm dat het zwembadwater vaak 28 graden Celsius of meer bereikt, wat uitnodigt tot lange, ontspannen baden.



## Middenklasse hotels

### 1. Cuiaba - Delmond hotel

*Kamertype:* Superieure 2-persoonskamer

*Maaltijd type:* Ontbijt inbegrepen

*Aantal nachten:* 2x 1n

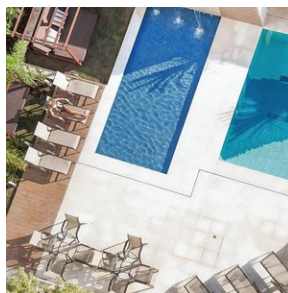
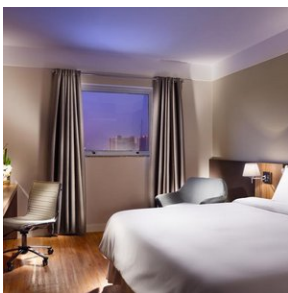
*Aantal kamers:* 1

Het Delmond Hotel ligt op 500 meter van het winkelcentrum Pantanal en op 4 km van het centrum van Cuiabá. Het biedt gratis WiFi en praktische accommodaties. Er is tegen een toeslag privéparkeergelegenheid bij het hotel beschikbaar.

De kamers van het hotel hebben een flatscreen-tv met kabelzenders, een minibar, beddengoed en handdoeken. De eigen badkamers zijn uitgerust met een warme douche en een haardroger.

Er wordt elke dag een ontbijtbuffet geserveerd met een verscheidenheid aan vers fruit, brood en vleeswaren. Het restaurant van het hotel serveert regionale en internationale specialiteiten, en een verscheidenheid aan drankjes.

Het hotel beschikt ook over een fitnessruimte, een spa, een bar en vergaderzalen.



# Excursies

---

## Excursies inbegrepen

### 1. Pantanal - Excursies Pousada Pequi

Pousada Pequi bevindt zich te midden van de prachtige natuur in de Pantanal. Het arrangement is op basis van volpension met 2 excursies per dag inbegrepen. Deze worden samen met de gast ingepland en besproken bij aankomst in de lodge. De volgende excursies zijn inbegrepen in het arrangement (minimaal 3 nachten). Indien u iets korter verblijft wordt er een keuze uit de onderstaande excursies aangeboden.

- Boottocht in de Aquidauana rivier

Dit is de beste manier om de Aquidauana rivier en de schoonheid en uitbundigheid van het woud te leren kennen. Het is de natuurlijke habitat van vogels, zoogdieren en reptielen die op de oevers liggen of geniet gewoon van het gezang van de vogels horen.

Op deze tocht, die ongeveer 2 uur tot 2.30 uur duurt, is het dragen van een zwemvest (verstrekkt door de lodge) verplicht. De tocht wordt uitgevoerd in een motorboot, met een capaciteit voor 06 personen.

- Trekking

De trekking wordt gedaan in dichtbebost woud en open velden. Tijdens deze tocht krijgt u een beter contact met de flora en fauna van de regio en leert u over hun functie en belang in het Pantanal ecosysteem.

Het is een goede gelegenheid om de dieren van dichterbij te zien. Er zijn verschillende routes die je kunt volgen die tussen 1u30 en 04u00 duren.

In sommige seizoenen kunnen delen van de paden ondergelopen zijn. Kleding en schoeisel kunnen nat worden.

- Pantanal Fotosafari

De fotosafari wordt gedaan in een 4x4 open voertuig. Deze tour geeft u de mogelijkheid om een groter gebied te bestrijken en door verschillende landschappen te gaan zoals cerrado (plekken met begroeide vegetatie), open graslanden, "vazantes" (laaggelegen gebieden die vaak in het seizoen onder water staan), "brejos" (moerassen) en baaien die permanent onder water staan.

Het is ook een perfecte tour om de dieren van de Pantanal te zien en te observeren.

Deze tour duurt ongeveer 2:30 tot 3 uur en kan al dan niet gecombineerd worden met de nachttour, afhankelijk van het tijdstip van de zonsondergang.

- Nachtelijk wild spotten

Dit is een activiteit die 's nachts wordt gedaan in een 4X4 voertuig of in een boot, om de nachtdieren zoals miereneters, vossen, capibara's en kaaimannen te observeren. Maar ook om het geluid van kikkers en insecten 's nachts te horen en de prachtige nachthemel van de Pantanal te observeren.

De duur van deze tour is ongeveer een uur.

- Piranha vissen

Het vissen op piranha's gebeurt in een baai van de Aquidauana rivier, die vlakbij de lodge ligt.

De piranha wordt voornamelijk gebruikt om een typisch gerecht van de regio, piranha soep, te bereiden. Het is ook een goede manier om de kaaimannen te zien die naar de vissers kijken om hun piranha's te stelen.

Het is belangrijk de instructies van de gids op te volgen, want zelfs na het vissen kunnen de piranha's nog bijten. Alle vis moet dus door de gids worden teruggehaald.

De duur van deze activiteit hangt af van de toerist, of hij de activiteit leuk vindt of niet.

- Paardrijtocht

Alle tours leiden door de unieke landschappen van de Pantanal, maar het paard is één van de belangrijkste attracties van de Lodge, het is de beste manier om het moeras te verkennen.

Rijdend door de open velden, moerassen, caápões, bergkammen, beken en baaien, komen we een rijke variëteit aan weelderige flora en fauna tegen, typisch voor een regio die goed bewaard is gebleven. De paarden zijn rustig, wat betekent dat zelfs degenen die nog nooit op een paard hebben gereden deze rit kunnen maken. Er zijn verschillende tracks met kortere of langere routes, die zowel in het hoog- als droogseizoen kunnen worden gemaakt, altijd met ervaren lokale gidsen.

Voor het paardrijden wordt een veiligheidsbeheersysteem ingevoerd dat voldoet aan de eisen van ABNT NBR-15331 - Eisen voor een veiligheidsbeheersysteem. In dit systeem is het volgende opgenomen:

Voorafgaand aan de paardrijtocht wordt een uitleg gegeven. De gids zal de basisregels van het paardrijden uitleggen: hoe te monteren, het hoofdstel en de stijgbeugel te gebruiken.

Nadat alle gasten op het paard zijn geplaatst, begint de rit, die afhankelijk van het gebruikte parcours 1.30 tot 3 uur kan duren, en begint en eindigt bij de lodge. Er wordt onderweg gestopt om te rusten en te hydrateren.

Bij paardrijden is het alleen toegestaan stapvoets te rijden, u mag niet draven of galopperen. De paarden moeten altijd in lijn achter de gids lopen.

Het paardrijden is alleen toegestaan voor kinderen vanaf 06 jaar. Het is niet toegestaan om kinderen op de stuit van het paard mee te nemen. Kinderen van 06-11 jaar moeten altijd begeleid worden door een ouder of voogd. De uitrusting die voor deze tocht gebruikt wordt, namelijk de zadels, heeft een gewichtslimiet, met een maximum gewicht van 120kg.

In sommige seizoenen gaat de rit te paard door paden met water. Kleding en schoeisel kunnen nat worden.

Voor degenen die niet te paard kunnen rijden, hebben we de mogelijkheid om een koets te regelen, die het gezelschap volgt.

- Paardenkoets

Een aangename tocht door de velden van de boerderij en ook een goede optie voor wie niet graag of niet kan paardrijden.

Met de paardenkoets is het mogelijk om dezelfde route van de tocht te paard af te leggen, waardoor de toegang tot verschillende paden mogelijk is, zelfs in het regenseizoen. Naast het comfort van de paardenkoets is de stilte een voordeel van deze tour.

De duur van de tocht is ongeveer 1.30 tot 3 uur, afhankelijk van de gebruikte route.

- Vee drijven met de lokale Cowboys

Gedurende de ochtend of middag kunt u de cowboys begeleiden in hun werkrouetine met het vee. Verplaatst het vee naar andere delen van de boerderij (cattle drive), verzorg de kalveren of zie de cowboys werken in de kraal.

Het is ook een goede gelegenheid om iets meer te weten te komen over de cultuur en gewoonten van de mensen uit Pantanal.

Deze excursie is afhankelijk van de beschikbaarheid en het soort dienst dat door de cowboys zal worden verricht.

## **2. Pantanal - Excursies Pouso Alegre Lodge**

Tijdens uw verblijf kunt u rondwandelen over de talloze wandeltrails rondom de lodge, waar uitstekend vogels kunnen worden gespot en andere fauna. Tijdens het arrangement van 4 dagen / 3 nachten zijn er verder ook nog 2 nachtsafari's inbegrepen (1 nachtsafari in het 3-daagse arrangement), een natuurwandeling met een lokale gids, en een paardrijtocht van 2 uur. Het paardrijden is optioneel. In plaats van het paardrijden kunnen we ook nog een extra natuurwandeling inplannen. Ook kunt u deelnemen aan kano-excursies op de nabijgelegen waterwegen, waarbij u de kans krijgt om aquatische dieren en vogels van dichtbij te observeren.

De exacte volgorde van de excursies worden met u besproken op de dag van aankomst. De georganiseerde activiteiten worden begeleid door een lokale gids die de omgeving goed kent en de dieren kan spotten. De lokale gids spreekt beperkt Engels.

Een Engelssprekende gids kan erbij geboekt worden voor circa € 200,- per dag voor de gids. Het is niet mogelijk om deze voor 1 dag te boeken. Het kan alleen voor het gehele verblijf, want de gids komt vanuit Cuiaba in dit geval en gaat met u mee tijdens de transfer. Indien u een Engelssprekende gids erbij wenst te boeken, dan kunt u dit van tevoren aan ons doorgeven.

## **3. Pousada Porto Jofre - (dagexcursie Jaguars spotten op de rivier)**

Vandaag staat geheel in het teken van Jaguars spotten en uiteraard ook de andere geweldige natuur en wildlife van de Pantanal.

Pousada Porto Jofre heeft ook eigen boten voor safari's over de Pantaneiro-rivieren. Ze zijn uitgerust met comfortabele stoelen en motors van 40 en 50 pk en zo kunnen ze snel en behendig over de rivier navigeren.

De boot excursie duurt gemiddeld 8 a 9 uur, beginnend in de ochtend uur en eindigend aan het einde van de middag.

De ervaring in combinatie met uitgebreide kennis van de omgeving maakt hun experts in het organiseren van de bouttours voor het observeren van wilde dieren. De route bestaat uit het verkennen van de rivieren die het Encontro das Águas Staatspark omringen, de plek met de hoogste concentratie jaguars ter wereld. In de periode juli - oktober is het spotten van de Jaguar bijna gegarandeerd tijdens deze excursie.

Tip; Neem zonnebrandcreme en inspectenspray mee tijdens de excursie. En vergeet uw camera (en verrekijker) uiteraard niet.

## **4. Pantanal - Excursies Southwild Pantanal**

Inbegrepen in de tarieven: Volpension accommodatie, inclusief ontbijt, lunch en diner.

Toegang tot het Ocelot Observatorium. Gebruik van de wandelpaden. Toegang tot twee observatietorens; een op 16 meter van het Tuiuiu-nest, de enige in zijn soort op de planeet, en een andere aan de oevers van de Pixaim-rivier. Een twee uur durende boottocht per dag. Voor gasten die 3 nachten verblijven, is een gratis 2 uur durende safari met de truck inbegrepen. Assistentie van het team van de herberg in het Portugees tijdens de opgegeven tijden. Een tweetalige natuurgids is niet inbegrepen. Mocht u er een nodig hebben, vraag ons dan naar de extra kosten.

- In tegenstelling tot luxe Afrikaanse lodges heeft elke gastenkamer een ruime werktafel, verstelbare bureaustoel en meerdere stopcontacten. Deze voorzieningen zijn populair bij professionele fotografen en serieuze amateurs.
- Geweldige vogelvoederplekken op 5-10 meter van de lodge (inclusief de beste Toco Toekan-kijkmogelijkheden).
- Eetkamer met plafondhoge schermen aan drie zijden, met uitzicht op kleurrijke vogels, bomen, het bos en de nabijgelegen rivier.
- Twee vogelobservatietorens (één bij het Jabiru-nest op 150 meter van de lodge en de andere 900 meter verder in het galerijbos).
- De enige plek ter wereld met een hoge kans op volledig verlichte observatie en fotografie van wilde ocelotten in hun natuurlijke omgeving.
- Al 15 jaar lang verblijft de Grote Potoo in bomen binnen 400 meter van de lodge.

- Vier kilometer aan wetenschappelijk ontworpen wildpaden in het galerijbos, het vogel- en apenrijkste leefgebied van de Pantanal.
- Jaguars worden gemiddeld om de 6 dagen gezien op de rivier, op slechts 10 minuten varen.
- Boottochten op de rivier, die vol zit met wilde, tamme ijsvogels en haviken.
- Paardrijtochten door het wilde Pantanal

#### **Activiteiten in de SouthWild Pantanal Lodge**

Minstens 95% van de gasten zijn echte wildlifefanaten, en meer dan 60% zijn ook serieuze fotografen. Daarom zijn er verschillende activiteiten die op deze interesses zijn afgestemd. De meest populaire activiteiten zijn zonder twijfel de 2 uur durende boottochten in de ochtend en late namiddag op de 70 meter brede Pixaim-rivier, en de Ocelot Experience in de vroege avond. De fotomogelijkheden van ijsvogels en haviken, die zich opmerkelijk op hun gemak voelen in de aanwezigheid van mensen, zijn ronduit episch.

Andere zeer populaire activiteiten zijn: 1) het bekijken en fotograferen van de overvloedige zangvogels, kolibries en zelfs Toco-toekans bij natuurlijk ogende voederplekken op slechts 10 meter van de lodge, en 2) het observeren en fotograferen van twee paar ontspannen en bijzonder coöperatieve Jabiru-ooievaars. Eén paar laat zich niet alleen fotograferen in hun nest op slechts 16 meter afstand, maar vliegt ook en poseert waar je maar wilt.

Het tweede paar ooievaars poseert ook goed, maar bevindt zich 1.300 meter stroomopwaarts van de lodge.

Serieuze vogelaars zijn dol op SWP, want het heeft het meest vogelvriendelijke en wetenschappelijk ontworpen trailnetwerk van elk galerijbos in de hele Pantanal. Galerijbos is het zeldzaamste en soortenrijkste leefgebied in de Pantanal, en beslaat slechts 2% van het gebied, dat zo groot is als het Verenigd Koninkrijk.

Er zijn drie parallelle paden die 900 meter door het bos lopen, waarbij de paden 100-150 meter van elkaar gescheiden zijn. Vijf verbindingspaden maken het gemakkelijk om van het ene lange pad naar het andere te lopen. Alle paden zijn gemarkeerd met genummerde tags. De vier kilometer aan vogel- en apenpaden bieden de mogelijkheid om zingende mannelijke vogels in hun territorium te vinden, evenals de groepen van de drie soorten dagapen in ons bos.