



Pantanal Noord - 5-daagse arrangement Pousada do Rio Mutum PDF

Pousada do Rio Mutum ligt midden in de Pantanal. Deze accommodatie is naar onze mening de beste lodge van de Noordelijke Pantanal, in het superieure klasse segment. Het is een prachtig eco-resort, ideaal voor natuurliefhebbers. In de omgeving kan je honderden soorten dieren en vogels zien en het water is rijk aan exotische vissen, dus ook ideaal voor sportvissers. De reguliere arrangementen hebben een focus op natuurarrangementen gericht op wildlife spotten in de Pantanal.

Boekingsprocedure:

Heeft u interesse in deze bouwsteen en wenst u deze los te boeken of op te nemen in een rondreis? Neem contact met ons op en ontvang een persoonlijk reisvoorstel.

Voordelen reisvoorstel:

- **Kosteloos en vrijblijvend:**

Uw persoonlijke reisvoorstel stellen wij gratis en vrijblijvend voor u samen. U bent dus nergens aan gebonden. Bovendien ontvangt u het voorstel meestal al binnen één werkdag.

- **Flexibiliteit:**

- **Inkorten of verlengen:** Bent u in hoofdlijnen geïnteresseerd in deze voorbeeld bouwsteen en wenst u de reis te verlengen, in te korten, of het combineren met een andere bestemming in Brazilië? Geen probleem; wij verwerken dit in uw persoonlijke reisvoorstel.

- **Exacte reissom wordt berekend, rekening houdend met:**

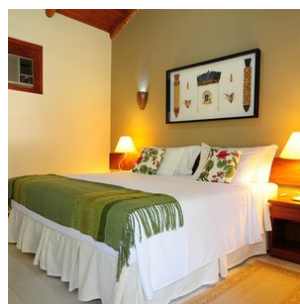
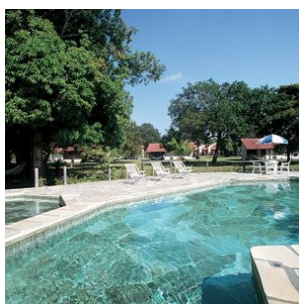
- de samenstelling van uw reisgezelschap en gewenste kamer indeling. De gemiddelde prijs per persoon verschilt namelijk, indien u alleen reist, met twee personen of bijvoorbeeld een reis met 4 personen boekt.

Reiscode: 147

vanaf **1.498,00 €** p.p.

5 dagen

- ✓ **SUPERIEURE KLASSE LODGE IN DE PANTANAL (NOORD)**
- ✓ **DE BESTE LODGE VAN DE NOORD-PANTANAL**
- ✓ **UNIEKE FLORA EN FAUNA IN DE OMGEVING**
- ✓ **FANTASTISCHE PLEK VOOR SPORTVIS LIEFHEBBERS**



opmerkingen

- **Vanaf € 1.498,- per persoon op basis van deelname 2 personen voor het 4 nachten arrangement.**

Neem **contact** met ons op en ontvang een persoonlijk reisvoorstel.

- **Inbegrepen:**

- **Accommodatie;**

In het gewenste hotel is een standaard kamer inbegrepen. Upgrades zijn uiteraard mogelijk, zoals een upgrade naar een suite, deluxe kamer, of een familiekamer bijvoorbeeld. De mogelijkheden verschillen per hotel. Informeer bij ons naar de upgrade opties.

- **Maaltijden;**

Het arrangement is op basis van volpension, dus alle maaltijden zijn inbegrepen

- **Vervoer;**

Alle vermelde transfers

- **Excursies;**

Excursies conform dag tot dag beschrijving

- **Reisbegeleiding;**

Gedurende de reis bieden wij per bestemming in Brazilië lokale vertegenwoordiging ter plaatse bij wie u terecht kunt voor tips, reisondersteuning en optionele excursies. Zo geniet u van de vrijheid van het individuele reizen, maar wel altijd met ondersteuning ter plaatse.

- **Zekerheden;**

Brazilië Reis Specialist is lid van VZR Garant, VvKR, DRV en het Calamiteitenfonds. Hierdoor bent u ervan verzekerd dat BRS voldoet aan de strengste normen die aan een Nederlandse reisorganisatie gesteld kunnen worden. VZR Garant, beschermt vooruitbetaalde reisgelden van reizigers die bij een VZR Garant,-deelnemer een reis boeken. Alle reis- en verblijfsovereenkomsten zijn financieel gedekt door VZR Garant, conform de garantieregeling VZR Garant, <https://vzr-garant.nl/reizigers>.

- **Niet inbegrepen:**

- **Vluchten;**

De vluchten naar- en in Brazilië worden aangeboden door verschillende luchtvaartmaatschappijen, aangezien er dagelijks diverse opties zijn om te vliegen naar- en in Brazilië. Wij zoeken altijd samen met u naar het best passende schema voor de scherpste tarieven op de gewenste reisdagen. Dit verschilt per dag en per klant en om deze reden zijn de vluchten niet opgenomen in de reissom van de voorbeeld arrangementen op onze site.

Voor deze reis adviseren wij aan te vliegen op Cuiabá, vanwaar het arrangement begint.

Neem contact met ons op en wij stellen een logistiek passend vluchtschema voor u samen.

- **Bijdrage calamiteitenfonds** á € 2,50 per boeking

- **Boekingskosten** á € 25,- per dossier

- **VZR Garant Bijdrage** á € 7,50 per persoon

- **Reissom:**

- De vermelde reissom bij onze voorbeeldrondreizen betreft een hele goede indicatie. Het kan echter voorkomen dat uw reis kan net vallen tijdens een feestdag, of er gelden hoogseizoen prijzen, waardoor hotels gedurende die periode een afwijkende prijs hanteren. Neem daarom altijd eerst contact met ons op, zodat wij de beschikbaarheid kunnen checken en de exacte reissom kunnen berekenen voor u.

- De reissom is gebaseerd op deelname van 2 personen. Bij deelname van meerdere personen zakt de reissom per persoon iets, omdat de transfers en excursies gedeeld worden met de overige reisgenoten. Indien u deze reis wenst te boeken als éénpersoons reis, dan geldt er een toeslag. Informeer bij ons naar de meerkosten.

Reisdetails

1. Cuiabá - Pousada do Rio Mutum (Start 5-daagse Pantanal arrangement)

Dag 1 | Ontvangst in Cuiabá en transfer naar Pousada do Rio Mutum via het dorpje Mimos. Na het inchecken, introductie van de lodge en de omgeving. s Avonds wordt vlak voor het diner een heerlijke piranha soep geserveerd. Na het diner, introductie van de activiteiten van de volgende dagen. Overnachting.

2. Pantanal Noord - Pousada do Rio Mutum (dag 2 van het 5-daagse Pantanal arrangement)

Dag 2 | Na het ontbijt, ecologische wandeling door de bossen en open velden om dieren en vogels te observeren. De Pantanal is ontegenzeggelijk één van 's werelds beste plekken om vogels te spotten. Terugkeer naar de lodge voor de lunch. In de namiddag, boottocht voor een fotosafari in de ongerepte Mutum rivier, waar het mogelijk is om reuzenotters, pijlstaartroggen en enorme scholen kleine vissen te zien. Aan de oevers van de Mutum rivier kan een grote verscheidenheid aan vogels worden waargenomen. Terugkeer naar de lodge voor het diner, daarna nachtelijke dieren spotten per jeep in de omgeving van de lodge. Overnachting.

3. Pantanal Noord - Pousada do Rio Mutum (dag 3 van het 5-daagse Pantanal arrangement)

Dag 3 | 4:30 uur - Kanoën op de Mutum rivier om de zonsopgang en de schoonheid van de wildlife te observeren bij het aanbreken van de dageraad in de Pantanal. Terugkeer voor ontbijt, dan boottocht naar Cuiabá Mirim, een klein vissersdorp gelegen aan de Cuiabá rivier. Terugkeer voor de lunch. In de namiddag, jeeptocht via een weg om vogels en dieren te observeren, waarbij er een grote kans is om veel ara's te zien. Op de terugweg, spotten van dieren. Diner en overnachting.

4. Pantanal Noord - Pousada do Rio Mutum (dag 4 van het 5-daagse Pantanal arrangement)

Dag 4 | Na het ontbijt, paardrijden door de bossen, tot aan de rand van de Siá Mariana baai. Gedurende het hele jaar kan een grote verscheidenheid aan vogels, dieren en reptielen worden waargenomen. Terugkeer naar de lodge voor de lunch. In de namiddag, boottocht langs de oevers van de Mutum, de Siá Mariana baai en de Chacororé baai. Terugkeer per boot naar de lodge, met een stop om de zonsondergang te zien in de Siá Mariana baai en te vissen op piranha*. In de avond, kaaimannen voeren met de piranha's gevestigd uit de Siá Mariana baai en nachtdieren spotten. Diner en overnachting.

5. Pantanal Noord - Pousada do Rio Mutum - Cuiaba (einde van het 5-daagse Pantanal arrangement)

Dag 5 | Ontbijt en check-out. Transfer naar de luchthaven van Cuiabá.

Bestemmingen

1. Pantanal-Noord

Cuiabá, gelegen in het hart van Brazilië, vormt de toegangspoort tot het noordelijke gedeelte van de Pantanal, dat bekend staat als de ultieme plek om jaguars te spotten.

Dit immense laagland, dat tijdens het regenseizoen (december - maart) grotendeels overstroomt, is het grootste moerasgebied ter wereld. Met een indrukwekkende oppervlakte van ongeveer 150.000 vierkante kilometer is de Pantanal meer dan vier keer zo groot als Nederland. Dit unieke gebied biedt weelderige vegetatie, ontelbare riviertjes en meren, en staat bekend om zijn uitzonderlijke fauna. Hier kunt u de zeldzame en elegante jaguar, wilde papegaaien, miereneters, wilde zwijnen, capibara's, zwarte kaaimannen en meer dan 600 verschillende vogelsoorten, waaronder de imposante jabiru, bewonderen. Een safari door deze bijzondere wildernis is een unieke ervaring en biedt volop mogelijkheden om zeldzame vogels en dieren te spotten en te fotograferen.

Een bezoek aan de Pantanal is zonder twijfel een hoogtepunt van elke reis. Er zijn diverse lodges in verschillende comfortklassen beschikbaar, vaak op basis van volpension en inclusief dagelijkse excursies. Geniet van de authentieke gastvrijheid, comfortabele accommodaties en deskundige lokale gidsen die u zullen begeleiden op uw avontuurlijke ontdekkingsstocht door dit adembenemende natuurgebied.

Beste reistijd voor de Pantanal:

Het Pantanal landschap varieert per seizoen, maar blijft steeds prachtig. De jaarlijkse neerslag bedraagt gemiddeld 1500mm, voornamelijk tussen november en maart.

NAT-seizoen (januari-maart): De zomerregens revitaliseren de flora en fauna, met prachtige waterlandschappen en een rijke dierenwereld.

TUSSEN-seizoen (april-juni): Na de regens vormen zich lagoons die een rijke voedselbron vormen voor watervogels. Het weer is milder en dieren worden actiever.

DROOG-seizoen (juli-oktober): Het ideale moment voor dierenobservatie, met velden die drogen en dieren die zich verzamelen rond waterbronnen.

REGEN-seizoen (november-december): Er valt veel regen, maar niet genoeg voor overstromingen. Dit seizoen is perfect voor vogelobservatie.

Combinatie met andere natuurgebieden

De Noordelijke Pantanal kan perfect gecombineerd worden met een bezoek aan de adembenemende bestemmingen Chapada dos Guimarães en Nobres, want deze bestemmingen liggen op rijafstand van Cuiaba (2 uurtjes naar Chapada dos Guimarães).

Chapada dos Guimarães, een indrukwekkend nationaal park met majestueuze kliffen en watervallen, ligt op korte afstand van Cuiabá. Hier kunt u genieten van uitdagende wandelingen, panoramische uitzichten en unieke geologische formaties. Het is een paradijs voor avonturiers en natuurliefhebbers.

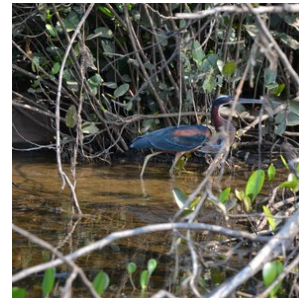
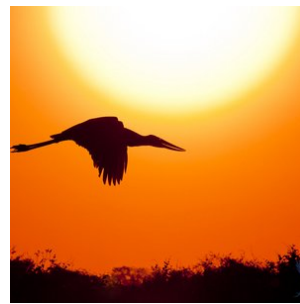
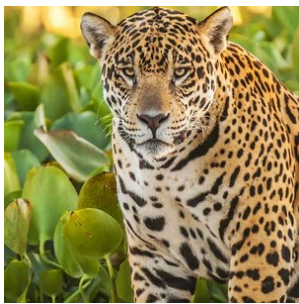
Nobres, gelegen in de buurt van Chapada dos Guimarães, is een verborgen juweeltje met kristalheldere rivieren en natuurlijke zwemgaten. Snorkel tussen kleurrijke vissen, ontdek ondergrondse grotten en bewonder de overvloedige biodiversiteit van dit ecologische paradijs.

Door een bezoek aan de Noordelijke Pantanal te combineren met Chapada dos Guimarães en Nobres, kunt u een unieke reiservaring beleven. Van het spotten van jaguars en het ervaren van het weelderige moerasgebied tot het verkennen van prachtige kliffen en het genieten van verfrissende wateractiviteiten, deze combinatie van bestemmingen biedt een gevarieerd en onvergetelijk avontuur.

Brazilië Reis Specialist kan u helpen bij het plannen van een op maat gemaakte reisroute, zodat u het beste uit uw bezoek aan de Noordelijke Pantanal, Chapada dos Guimarães en Nobres kunt halen. Laat ons uw reiswensen kennen en wij zorgen ervoor dat uw reis een onvergetelijke ervaring wordt.

Voor het zuidelijke gedeelte van de Pantanal kunt u beter uitwijken naar Campo Grande, waar u de Pantanal tevens met Bonito kunt combineren, waar je kan riviernorkelen en genieten van prachtige natuur. Tussen Cuiaba en Campo Grande zijn nachtbusen beschikbaar of u kunt een binnenlandse vlucht nemen.

[Ontdek hier onze arrangementen voor de Zuidelijke Pantanal.](#)



Hotels

Superieure klasse hotels

1. Pantanal - Pousada do Rio Mutum

Maaltijd type: **Volpension**

Aantal nachten: **3**

Pousada do Rio Mutum ligt midden in de Pantanal aan de Transpantaneira, een onverharde weg die door dit ongerepte natuurgebied gaat. Deze accommodatie is naar onze mening de beste lodge van de Noordelijke Pantanal, wat betreft prijs-kwaliteit verhouding. Het is een prachtig eco-resort die ideaal is voor natuurliefhebbers en ook voor diegenen die van sportvissen houden is het een fantastische lodge.

In de omgeving kan je honderden soorten dieren, vogels zien en het water is rijk aan exotische vissen. Je kan er vissen van maart tot oktober. De lodge wordt omgeven door diverse routes en de gasten kunnen deelnemen aan diverse dagelijkse activiteiten zoals wandelen, vogels spotten tijdens de zonsopgang, paardrijden en nacht excursies op zoek naar dieren die 's nachts actief zijn. Andere activiteiten zijn kanotochten, een bezoek aan de lokale inheemse gemeenschap of een foto safari op de rivier 'Mutum'.

Tot de faciliteiten behoren een zwembad, tv-kamer, een hangmat gebied tussen de mangobomen, een wasserette, een souvenirwinkeltje, een supermarkt en boottendiensten.

Gasten kunnen heerlijk ontspannen met een drankje aan de zwembad bar of in het restaurant genieten van verrukkelijke regionale Pantanal gerechten. Er zijn 22 kamers, allemaal comfortabel en smaakvol ingericht met de beschikking over airconditioning, plafondventilator, minibar, eigen badkamer en veranda met hangmat.

Het verblijf is op basis van volpension en met dagelijkse excursies inbegrepen. De retourtransfers Cuiaba - Pousada do Rio Mutum zijn inbegrepen.

Grootte en structuur van de lodge:

Pousada do Rio Mutum is een van de meest comfortabele lodges in het noorden van de Pantanal. De 22 chalets liggen verspreid over 7 hectare privé gebied in de Pantanal langs de Mutum rivier. De ruime chalets zijn smaakvol ingericht en volledig uitgerust met kingsize boxspring bedden, plafondventilatoren en airconditioning. Reuzenmiereners, pekari's en curassows hebben een bijzondere voorkeur voor de grasvelden rond de chalets en men hoeft niet veel verder te gaan dan zijn eigen veranda en hangmat om ze te zien. De lodge heeft ook een rehabilitatieprogramma voor wilde dieren, dat hartverwarmende ontmoetingen garandeert met verschillende diersoorten die wachten op hun terugkeer in de natuur.

Buffetmaaltijden (met een uitstekende grill) worden geserveerd in het ronde restaurant van de lodge, maar er worden ook snacks geserveerd bij het verhoogde zwembad, een ware oase met een prachtig uitzicht over het omringende landschap. Vanaf hier leidt een pad naar de aanlegsteiger, het startpunt voor excursies op de rivier.

Unieke kenmerken:

Pousada do Rio Mutum is een van de meest luxueuze lodges in het noorden van de Pantanal en onderscheidt zich absoluut in comfort. De kwaliteit van de excursies en gidsen in Pousada do Rio Mutum getuigen van de reputatie van de lodge als zijnde gericht op 'serieuze ecotoeristen'. Mutum is ook een van de weinige lodges in de Pantanal die een bezoek aan een lokale gemeenschap in het excursieprogramma heeft opgenomen, waardoor wildlife-ervaringen worden gecombineerd met een culturele onderdompeling.

De rivieren en meren rond Pousada do Rio Mutum hebben het hele jaar door water, in tegenstelling tot veel andere gebieden in de Pantanal die tijdens het droge seizoen volledig opdrogen. Hierdoor kunnen gasten de Pantanal wetlands het hele jaar door in volle glorie ervaren, wat vooral interessant kan zijn voor vogelliefhebbers - aangezien het voorkomen van veel vogelsoorten tijdens het droge seizoen samenvalt met de beschikbaarheid van water.

