



Zuidelijke Pantanal - Refúgio Ecológico Caiman PDF

Refúgio Ecológico Caiman ligt in de zuidelijke Pantanal op 236 km afstand van Campo Grande, de hoofdstad van Mato Grosso do Sul. Volgens velen is dit de beste lodge van de Pantanal. Het complex bestaat uit verschillende gebouwen, namelijk Caiman, Piuva, Baiazinha en Cordilheira. De Caiman werkt met vaste arrangementen, waarbij het 4-daagse arrangement start op donderdagen en het 5-daagse arrangement start op zondagen. Hier kan niet van worden afgeweken.

Dagelijks staan er twee excursies op het programma, één in de ochtend en één in de middag. Tijdens de excursies wordt u begeleid door universiteit geschoolde tweetalige gidsen die bekend staan als 'Caimaners'. Tot de reguliere excursies behoren foto safari's, wandeltochten, kanotochten, paardrij tochten en nacht safari's om wildlife te spotten. Sommige tours kunnen alleen in het natte of juist in het droge seizoen plaats vinden.

Boekingsprocedure:

Heeft u interesse in deze bouwsteen en wenst u deze los te boeken of op te nemen in een rondreis? Neem contact met ons op en ontvang een persoonlijk reisvoorstel.

Voordelen reisvoorstel:

- **Kosteloos en vrijblijvend:**

Uw persoonlijke reisvoorstel stellen wij gratis en vrijblijvend voor u samen. U bent dus nergens aan gebonden. Bovendien ontvangt u het voorstel meestal al binnen één werkdag.

- **Flexibiliteit:**

- Inkorten of verlengen: Bent u in hoofdlijnen geïnteresseerd in deze voorbeeld bouwsteen en wenst u de reis te verlengen, in te korten, of het combineren met een andere bestemming in Brazilië? Geen

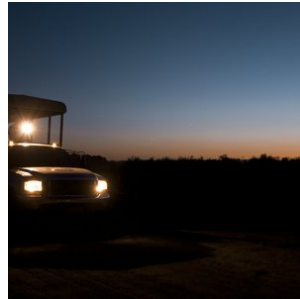
probleem; wij verwerken dit in uw persoonlijke reisvoorstel.

- **Exacte reissom wordt berekend, rekening houdend met:**
 - de samenstelling van uw reisgezelschap en gewenste kamer indeling. De gemiddelde prijs per persoon verschilt namelijk, indien u alleen reist, met twee personen of bijvoorbeeld een reis met 4 personen boekt.

Reiscode: 156

4 dagen

- ✓ **VOLGENS VELEN DE BESTE LODGE VAN DE PANTANAL**
- ✓ **SUPERIEURE KLASSE LODGE MIDDEN IN DE PANTANAL GELEGEN**
- ✓ **ONTDEK DE PANTANAL ONDER BEGELEIDING VAN WETENSCHAPPELIJK GESCHOOLDE GIDSEN**



opmerkingen

- **Inbegrepen:**

- **Accommodatie;**

In het gewenste hotel is een standaard kamer inbegrepen. Upgrades zijn uiteraard mogelijk, zoals een upgrade naar een suite, deluxe kamer, of een familiekamer bijvoorbeeld. De mogelijkheden verschillen per hotel. Informeer bij ons naar de upgrade opties.

- **Maaltijden;**

Het arrangement is op basis van volpension, dus alle maaltijden zijn inbegrepen.

- **Vervoer;**

Privé transfers Campo Grande - Pantanal - Campo Grande. Iedere transfer duurt circa 3 uur.

- **Excursies;**

Excursies conform dag tot dag beschrijving.

- **Reisbegeleiding;**

Gedurende de reis bieden wij per bestemming in Brazilië lokale vertegenwoordiging ter plaatse bij wie u terecht kunt voor tips, reisondersteuning en optionele excursies. Zo geniet u van de vrijheid van het individuele reizen, maar wel altijd met ondersteuning ter plaatse.

- **Zekerheden;**

Brazilië Reis Specialist is lid van VZR Garant, VvKR, DRV en het Calamiteitenfonds. Hierdoor bent u ervan verzekerd dat BRS voldoet aan de strengste normen die aan een Nederlandse reisorganisatie gesteld kunnen worden. VZR Garant, beschermt vooruitbetaalde reisgelden van reizigers die bij een VZR Garant,-deelnemer een reis boeken. Alle reis- en verblijfsovereenkomsten zijn financieel gedekt door VZR Garant, conform de garantieregeling VZR Garant, <https://vzr-garant.nl/reizigers>.

- **Niet inbegrepen:**

- **Vluchten;**

De vluchten naar- en in Brazilië worden aangeboden door verschillende luchtvaartmaatschappijen, aangezien er dagelijks diverse opties zijn om te vliegen naar- en in Brazilië. Wij zoeken altijd samen met u naar het best passende schema voor de scherpste tarieven op de gewenste reisdagen. Dit verschilt per dag en per klant en om deze reden zijn de vluchten niet opgenomen in de reissom van de voorbeeld arrangementen op onze site.

Voor deze reis adviseren wij aan te vliegen op Campo Grande, vanwaar het arrangement begint.

Neem contact met ons op en wij stellen een logistiek passend vluchtschema voor u samen.

- **Bijdrage calamiteitenfonds** á € 2,50 per boeking.

- VZR Garant bijdrage á € 7,50 per persoon

- **Boekingskosten** á € 15,- per persoon

- **Reissom:**

- De vermelde reissom bij onze voorbeeldrondreizen betreft een hele goede indicatie. Het kan echter voorkomen dat uw reis kan net vallen tijdens een feestdag, of er gelden hoogseizoen prijzen, waardoor hotels gedurende die periode een afwijkende prijs hanteren. Neem daarom altijd eerst contact met ons op, zodat wij de beschikbaarheid kunnen checken en de exacte reissom kunnen berekenen voor u.

- De reissom is gebaseerd op deelname van 2 personen. Bij deelname van meerdere personen zakt de reissom per persoon iets, omdat de transfers en excursies gedeeld worden met de overige reisgenoten. Indien u deze reis wenst te boeken als éénpersoons reis, dan geldt er een toeslag. Informeer bij ons naar de meerkosten.

Reisdetails

1. Campo Grande luchthaven - Pantanal

In Campo Grande wordt u opgehaald op de luchthaven en met een privé transfer naar de Pantanal gebracht. Deze transfer duurt circa 3 uur. Na aankomst start de Pantanal beleving. Indien u in de middag al arriveert, dan staat er vandaag al een excursie op het programma. De komende dagen gaat u dit prachtige natuurgebied ontdekken.

2. Pantanal - Verblijf in de lodge

Tijdens uw verblijf in de Pantanal is het arrangement op basis van volpension, met dagelijkse excursies inbegrepen. De aangeboden excursies zijn onder andere natuurwandelingen, piranha vissen, kano tochten, paardrijtochten, zonsopgang- en zonsondergang tours. Ook staan er avondexcursies op het programma om op zoek te gaan naar dieren in het wild die 's nachts actief zijn.

Dagelijks staan er gemiddeld twee excursies op het programma. Één in de ochtend en één in de middag na de lunch als het wat koeler is. Tussen beide excursies door is er de gelegenheid om te ontspannen en te genieten van de faciliteiten op de lodge en een heerlijke Braziliaanse buffet lunch.

Tijdens het verblijf in de Pantanal is er minimaal één avondexcursie ingepland. Alle tours zijn bedoeld om te genieten van de natuur en op zoek te gaan naar de unieke dieren van de Pantanal. Neem uw verrekijker mee en ga op zoek naar de Jaguar, honderden soorten vogels, reuzenmierenetters, kaaimannen en Capibara's.

Iedere lodge heeft een iets ander programma, maar de basis is zoals hierboven beschreven. Bij de beschrijving van de lodge ziet u een link met het exacte dag tot dag programma tijdens uw verblijf in de Pantanal.

3. Pantanal - Verblijf in de lodge

U verblijft in de lodge op basis van volpension, met dagelijkse excursies inbegrepen. Indien u een voorkeur heeft voor bepaalde excursies, dan kunt u dit doorgeven aan de lodge en dan houden ze daar rekening mee.

4. Pantanal - Campo Grande (Einde arrangement)

Vandaag komt er een einde aan dit prachtige arrangement langs Bonito en de Pantanal. U wordt opgehaald bij de lodge in de Pantanal en naar Campo Grande gebracht, waar u wordt afgezet op de luchthaven of het hotel, afhankelijk van uw vervolgreis.

Bestemmingen

1. Pantanal-Zuid

De Zuidelijke Pantanal is gemakkelijker te bereiken vanuit Campo Grande en biedt een fantastische combinatie met Bonito, de hoofdstad van het Braziliaanse ecotoerisme. Bonito staat bekend om zijn kristalheldere rivieren en prachtige natuurlijke meren, waar u kunt genieten van riviersnorkelen en andere wateractiviteiten. Door een bezoek aan de Zuidelijke Pantanal te

combineren met Bonito, kunt u de ultieme wildlife- en natuurbeleving ervaren.

De Pantanal is een enorm laagland dat tijdens het regenseizoen gedeeltelijk overstroomt, waardoor het het grootste moerasgebied ter wereld vormt. Met een oppervlakte van meer dan 150.000 vierkante kilometer is de Pantanal meer dan vier keer zo groot als Nederland. Het gebied is bezaaid met weelderige vegetatie, riviertjes en meren, en biedt een thuis aan een unieke verscheidenheid aan dieren en vogels. Naast jaguars, kunt u ook wilde papagaaien, miereneters, wilde zwijnen, capibara's, zwarte kaaimannen en meer dan 600 verschillende vogelsoorten, zoals de majestueuze Jabiru, tegenkomen. Een safari door dit gebied is een onvergetelijke ervaring en biedt volop mogelijkheden om zeldzame dieren en prachtige vogels te spotten en te fotograferen.

Een bezoek aan de Pantanal is zonder twijfel een hoogtepunt van elke reis naar Brazilië. Het gebied biedt diverse lodges in verschillende comfortklassen, vaak op basis van volpension en inclusief dagelijkse excursies. Of u nu kiest voor de Zuidelijke Pantanal met Bonito of de Noordelijke Pantanal met zijn jaguars, u zult worden ondergedompeld in de overweldigende schoonheid van de natuur en de ongerepte wildernis van dit unieke gebied.

Wanneer is de beste reistijd om Pantanal te bezoeken?

Het landschap van de Pantanal verandert bij elk nieuw seizoen, maar het blijft altijd uitbundig. Elk seizoen heeft zijn eigen kenmerken, varieert jaarlijks afhankelijk van de aan- of afwezigheid van regen. De gemiddelde jaarlijkse neerslag is 1500mm, waarvan het merendeel valt tussen de maanden november en maart.

NATTE Seizoen (januari tot maart): Met de zomerregens, omdat delen van de Pantanal overstroomd, revitaliseren de fauna en flora en toont de Pantanal een van zijn meest levendige seizoenen. De belangrijkste kenmerken van dit seizoen zijn de prachtige waterlandschappen en veel watervogels zoals de Jabiru Ooievaar, Houtooievaars, Limpkins, eenden, talingen en reigers. Onder de gebruikelijke zoogdieren vinden we de Capibara's, Krab-etende Vossen en de Grijs-brocket en Pampa herten. De waterplanten bloeien met verschillende vormen en kleuren door de meren en rivieren. Ook vlinders en andere interessante insecten zijn volop aanwezig. Het natte seizoen is ook de beste tijd om de mooiste zonsondergang van het jaar te bekijken.

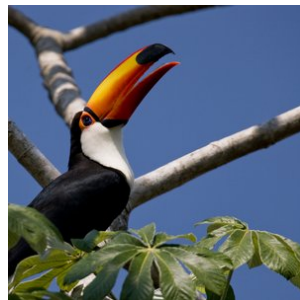
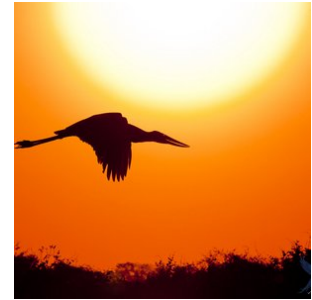
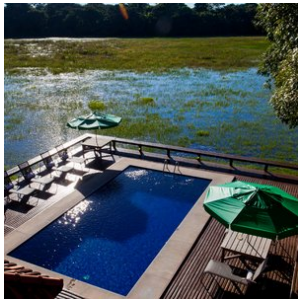
TUSSEN Seizoen (april tot juni): In april stoppen de regens en begint het waterpeil te dalen, waardoor er lagoons en waterplassen ontstaan. Hier worden duizenden vissen gevangen, wat een voedselbanket vormt voor de watervogels die zich in deze regio's concentreren. De temperatuur wordt milder en de nachtelijke hemel is gevuld met sterren. De zoogdieren, die zich verspreiden in het natte seizoen, beginnen terug te komen en zich te vertonen. Soorten zoals de Witlippekari's, Kraagpekari's, Moeras Herten en de Brulaap en Kapucijnaap kunnen vaak worden gezien.

DROGE Seizoen (juli tot oktober): De beste tijd om dieren in het wild te observeren. Het gebrek aan regen vermindert de lagunes, onthult de vlakke gronden en helpt bij vervoer over land. De velden beginnen te drogen, wat uitgestrekte graasgebieden biedt waar zoogdieren op zoek gaan naar voedsel en water in de overgebleven waterplassen. Vanaf augustus bloeien de Tabebuia bomen – lokaal bekend als Piuvas (met roze bloemen) en Paratudos (gele bloemen). Dit is het broedseizoen voor vogels – hun verenkleed is in de beste staat en hun roepen kunnen overal in de Pantanal worden gehoord. Dit is ook het beste seizoen om reuzenmiereneters, Krab-etende Wasberen en Zuid-Amerikaanse Coatis te observeren.

REGEN Seizoen (november tot december): De periode waarin het veel regent in de Pantanal, maar niet genoeg om te overstroomd. Door het lange droge seizoen duurt het even voordat de grond zo verzadigd is dat hij overstroomt. Het is ook een seizoen van overvloedig voedsel voor vogels die in de afgelopen maanden zijn begonnen met broeden. Het is heel gebruikelijk om kuikens te zien die door hun ouders worden gevoerd.

Aan de andere kant dient Cuiabá als de toegangspoort tot de **Noordelijke Pantanal**, waar een andere sfeer en bijzondere lodges te vinden zijn. Deze lodges zijn gespecialiseerd in het spotten van jaguars, vooral in de buurt van Porto Jofre. Hier kunt u de kans krijgen om deze prachtige en elegante dieren in hun natuurlijke habitat te zien. In de Zuidelijke Pantanal zijn er ook enkele lodges, zoals de Pantanal Jungle Lodge nabij Corumbá, waar u de mogelijkheid hebt om jaguars te spotten.

Laat Brazilië Reis Specialist u helpen bij het plannen van een op maat gemaakte reisroute, zodat u het meeste uit uw avontuur in de Pantanal kunt halen.



Hotels

Superieure klasse hotels

1. Pantanal - Refúgio Ecológico Caiman

*Kamer*type: **Suite**

Maaltijd type: **Volpension**

Aantal nachten: **3**

Refúgio Ecológico Caiman ligt in de zuidelijke Pantanal op 236 km afstand van Campo Grande, de hoofdstad van Mato Grosso do Sul. Volgens velen is dit de beste lodge van de Pantanal. Het complex bestaat uit verschillende gebouwen, namelijk Caiman, Piuva, Baiazinha en Cordilheira.

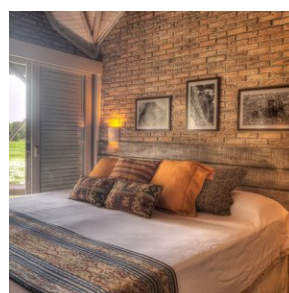
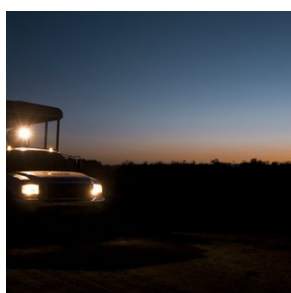
Alle gebouwen hebben een keuken, woonkamer en een zwembad. Er is een totale capaciteit van 71 gasten verdeeld over twee- en driepersoons kamers. Dagelijks staan er twee excursies op het programma, één in de ochtend en één in de middag.

Tijdens de excursies wordt u begeleid door universiteit geschoolde tweetalige gidsen die bekend staan als 'Caimaners'. Tot de reguliere excursies behoren foto safari's, wandeltochten, kanotochten, paardrij tochten en nacht safari's om wildlife te spotten. Sommige tours kunnen alleen in het natte of juist in het droge seizoen plaats vinden.

De lodge biedt meerdaagse arrangementen, met vaste start voor het 3 of 4 nachten arrangement op donderdag en zondag in het hoogseizoen van 12 juni tot 11 september. Het donderdag pakket heeft 3 nachten inbegrepen en het zondag pakket heeft 4 nachten inbegrepen.

Opgericht meer dan 30 jaar geleden met als doel de fauna, flora en cultuur van de Pantanal te behouden, was Caiman een pionier in het erkennen van de voordelen van ecotoerisme voor de regio. De unieke structuur, ongeëvenaard in de Pantanal, combineert uiterst comfortabele en sfeervolle accommodaties met onvergetelijke natuurervaringen, begeleid door experts die de omgeving door en door kennen, en een voortreffelijke keuken.

Casa Caiman, recent gerenoveerd, is de hoofdodge en beschikt over 18 suites, evenals diverse ontspanningsmogelijkheden, zodat reizigers kunnen ontspannen en van de natuur genieten. Daarnaast zijn er twee privé-villa's, de Cordilheira en de Baiazinha, die exclusief geboekt kunnen worden door kleine groepen die volledige privacy zoeken. Met respectievelijk 5 en 6 kamers bieden deze lodges uitzonderlijk comfort, met hotelservice, privé-gidsen en een eigen voertuig tot hun beschikking.



Excursies

Excursies inbegrepen

1. Pantanal - Excursies Caiman Lodge

Tijdens alle excursies wordt u begeleid door universiteit geschoolde tweetalige gidsen die bekend staan als 'Caimaners'.

Excursies, inbegrepen in het arrangement.

- Wandeltochten in de jungle: Verken paden rondom de lodges en geniet van de lokale dieren en planten. Deze tochten bieden een intense beleving van de natuur. Refugio Ecologico Caiman benadrukt duurzaamheid door wisselende routes te gebruiken, zodat de natuur behouden blijft.
- Caiman walking tour: Wandel rond het centrale deel van de ranch, bezoek de kraal, onderzoekscentra en het Milieu Interpretatie Centrum. De tocht eindigt bij de Paizinho's brug, een uitstekende plek om de brilkaaimannen te observeren. Een unieke kans om deze dieren van dichtbij veilig te bekijken.

- **Fotografische Safari:** Met speciaal uitgeruste voertuigen bereik je de meest afgelegen delen van de boerderij, waar je unieke planten en dieren kunt spotten.
- **Canadese kanotocht:** Roer door de ranch's baaien, bewonder de natuur en luister naar het geluid van het wild. Een perfect moment om te genieten van de Pantanal zonsondergang.
- **Nachtelijke Dierspotting:** Een kans om nachtdieren te zien, zoals de kaaimannen met hun kenmerkende rode oogreflectie.
- **Jeep Safari:** Een intieme wildlife ervaring in 4x4 safari-voertuigen, waarmee je diep in de Pantanal kunt doordringen.

Optionele activiteiten (tegen meerprijs):

- **Fietsen:** Dankzij het vlakke landschap van de Pantanal zijn er rustige fietstochten mogelijk. Geniet van de rust op de fietspaden, die worden aangepast aan de groepsgrootte.
- **Vogelobservatie Tour:** Ideaal voor enthousiastelingen die specifieke vogelsoorten willen spotten of fotograferen.