

Jaguar Ecological Reserve PDF

Reiscode: 145

4 dagen

De Jaguar Ecological Reserve ligt midden in de Pantanal. De afgelegen locatie biedt de mogelijkheid om van de Pantanal te genieten in haar meest ongerepte vorm. Dit specifieke gebied en de omliggende omgeving behoort tot de beste plaatsen om de illustere Jaguar te kunnen spotten in het wild. Ongeveer 1/3e van de gasten slaagt hierin.

Boekingsprocedure:

Heeft u interesse in deze bouwsteen en wenst u deze los te boeken of op te nemen in een rondreis? Neem contact met ons op en ontvang een persoonlijk reisvoorstel.

Voordelen reisvoorstel:

- **Kosteloos en vrijblijvend:**

Uw persoonlijke reisvoorstel stellen wij gratis en vrijblijvend voor u samen. U bent dus nergens aan gebonden. Bovendien ontvangt u het voorstel meestal al binnen één werkdag.

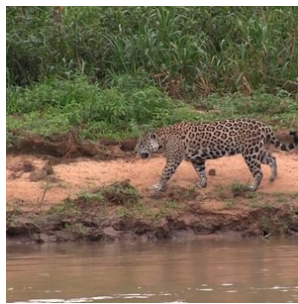
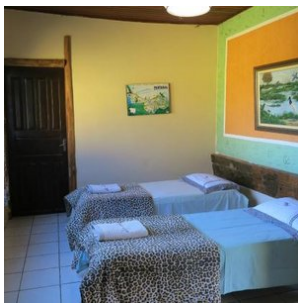
- **Flexibiliteit:**

- Inkorten of verlengen: Bent u in hoofdlijnen geïnteresseerd in deze voorbeeld bouwsteen en wenst u de reis te verlengen, in te korten, of het combineren met een andere bestemming in Brazilië? Geen probleem; wij verwerken dit in uw persoonlijke reisvoorstel.

- **Exacte reissom wordt berekend, rekening houdend met:**

- de samenstelling van uw reisgezelschap en gewenste kamer indeling. De gemiddelde prijs per persoon verschilt namelijk, indien u alleen reist, met twee personen of bijvoorbeeld een reis met 4 personen boekt.

- ✓ **ONTDEK DE JAGUAR**
- ✓ **DAGELIJKSE EXCURSIES
INBEGREPEN OM DE JAGUAR TE
SPOTTEN**
- ✓ **DEZE LODGE LIGT ZEER DIEP IN
DE PANTANAL**



opmerkingen

- **Inbegrepen:**

- **Accommodatie;**

In het gewenste hotel is een standaard kamer inbegrepen. Upgrades zijn uiteraard mogelijk, zoals een upgrade naar een suite, deluxe kamer, of een familiekamer bijvoorbeeld. De mogelijkheden verschillen per hotel. Informeer bij ons naar de upgrade opties.

- **Maaltijden;**

Het arrangement is op basis van volpension, dus alle maaltijden zijn inbegrepen

- **Vervoer;**

Retour transfers van Cuiabá naar de Lodge zijn inbegrepen

- **Excursies;**

Dagelijks staan er excursies op het programma onder begeleiding van ervaren Engelssprekende natuurgidsen, inbegrepen in het arrangement. Andere talen zijn op aanvraag.

- **Reisbegeleiding;**

Gedurende de reis bieden wij per bestemming in Brazilië lokale vertegenwoordiging ter plaatse bij wie u terecht kunt voor tips, reisondersteuning en optionele excursies. Zo geniet u van de vrijheid van het individuele reizen, maar wel altijd met ondersteuning ter plaatse.

- **Zekerheden;**

Brazilië Reis Specialist is lid van de SGR, ANVR, DRV en het Calamiteitenfonds. Hierdoor bent u ervan verzekerd dat BRS voldoet aan de strengste normen die aan een Nederlandse reisorganisatie gesteld kunnen worden. Stichting Garantiefonds Reisgelden (SGR) beschermt vooruitbetaalde reisgelden van reizigers die bij een SGR-deelnemer een reis boeken. Alle reis- en verblijfsovereenkomsten zijn financieel gedekt door SGR conform de garantieregeling SGR (www.sgr.nl).

- **Niet inbegrepen:**

- **Vluchten;**

De vluchten naar- en in Brazilië worden aangeboden door verschillende luchtvaartmaatschappijen, aangezien er dagelijks diverse opties zijn om te vliegen naar- en in Brazilië. Wij zoeken altijd samen met u naar het best passende schema voor de scherpste tarieven op de gewenste reisdagen. Dit verschilt per dag en per klant en om deze reden zijn de vluchten niet opgenomen in de reissom van de voorbeeld arrangementen op onze site.

Voor deze reis adviseren wij aan te vliegen op Cuiabá, vanwaar het arrangement begint.

Neem contact met ons op en wij stellen een logistiek passend vluchtschema voor u samen.

- **Bijdrage calamiteitenfonds** á € 2,50 per boeking
- **Boekingskosten** á € 25,- per dossier

- **Reissom:**

- De vermelde reissom bij onze voorbeeldrondreizen betreft een hele goede indicatie. Het kan echter voorkomen dat uw reis kan net vallen tijdens een feestdag, of er gelden hoogseizoen prijzen, waardoor hotels gedurende die periode een afwijkende prijs hanteren. Neem daarom altijd eerst contact met ons op, zodat wij de beschikbaarheid kunnen checken en de exacte reissom kunnen berekenen voor u.
- De reissom is gebaseerd op deelname van 2 personen. Bij deelname van meerdere personen zakt de reissom per persoon iets, omdat de transfers en excursies gedeeld worden met de overige reisgenoten. Indien u deze reis wenst te boeken als éénpersoons reis, dan geldt er een toeslag. Informeer bij ons naar de meerkosten.

Reisdetails

1. Cuiabá - Pantanal - Jaguar Ecological Reserve (Start arrangement)

Vandaag start het arrangement van de Jaguar Ecological Reserve. U wordt opgehaald in Cuiaba, met vervolgens een rit naar Poconé (100 km over verharde weg). Lunch in Poconé. Na de lunch begint de safari op de Transpantaneira snelweg (onverhard) in onze op maat gemaakte openlucht 4-wheel drive truck. We zullen reigers, zilverreigers, ibissen, papegaaien, parkieten en ara's zien, kaaimannen, capibara's, en mogelijk andere wilde dieren zoals de krabbenetende wasbeer, vos, coati, anaconda's, rheas, enz. Aankomst in het Jaguar Ecologisch Reservaat in de late namiddag. Diner in de lodge. Na het diner kunt u genieten van een nachtsafari in een van onze trucks uitgerust met een safarilamp. We gaan op zoek naar nachtvogels zoals nachtzwaluwen en uilen, en zoogdieren zoals ocelots, jaguars, margays, tapirs, Pantanal herten, gordeldieren, krabbenetende vossen, wasberen, enz.

- Het verblijf in het Jaguar Ecological Reserve is op basis van volpension en met dagelijkse excursies inbegrepen om wildlife te spotten

2. Pantanal - Jaguar Ecological Reserve (Dag 2 arrangement)

Vroege ochtendwandeling rond de lodge, om vogels en waarschijnlijk ook apen te identificeren. Ontbijt in de lodge, gevolgd door een wandeling in het bos om bosvogels, apen en andere zoogdieren zoals neusbeertjes, ara's, agoutis en gordeldieren te zien. Lunch in de lodge en tijd voor een siësta. Daarna rijden we (ongeveer 1 uur) zuidwaarts over de Transpantaneira naar de prachtige moerassen van Campo Jofre om meer vogelsoorten, anaconda's, capibara's, kaaimannen en hopelijk jaguars of andere kattensoorten te zien. Tijd om te genieten van een spectaculaire zonsondergang over de wetlands. Terugkeer naar de lodge voor het diner. Na het diner maken we een nachtsafari op zoek naar nachtelijke zoogdieren en vogels.

3. Pantanal - Jaguar Ecological Reserve (Dag 3 arrangement)

Vroege ochtendwandeling rond de lodge, met de nadruk op vogels spotten. Ontbijt, gevolgd door een wandeling in het bos op een van onze paden. Geniet van de lunch en tijd om te ontspannen. Dan rijden we naar het zuiden (ongeveer een uur) naar Porto Jofre voor een boottocht op onze privé boot voor zes personen op de Cuiaba of Piquiri rivieren en kleinere zijrivieren.

Veel voorkomende vogelsoorten hier zijn de zwarte skimmer, grote stern, gele stern, kievit, kievit, ijsvogel, enz. Deze boottocht is een uitstekende kans om jaguars te zien (vooral in het droge seizoen, juni - oktober), reuzenotters en apen. We kunnen ook vis vangen voor een speciaal diner. Terugkeer naar de lodge voor het diner, gevolgd door een nachtsafari.

4. Jaguar Ecological Reserve - Cuiabá (Einde arrangement)

Ontbijt in de lodge en vertrek, naar het noorden rijden (ongeveer twee uur) over de Transpantaneira weg naar Pocone voor de lunch. Verder naar Cuiaba naar de luchthaven. Afzetten kan bij de luchthaven of het hotel.

Bestemmingen

1. Pantanal-Noord

Cuiabá, gelegen in het hart van Brazilië, vormt de toegangspoort tot het noordelijke gedeelte van de Pantanal, dat bekend staat als de ultieme plek om jaguars te spotten.

Dit immense laagland, dat tijdens het regenseizoen (december - maart) grotendeels overstroomt, is het grootste moerasgebied ter wereld. Met een indrukwekkende oppervlakte van ongeveer 150.000 vierkante kilometer is de Pantanal meer dan vier keer zo groot als Nederland. Dit unieke gebied biedt weelderige vegetatie, ontelbare riviertjes en meren, en staat bekend om zijn uitzonderlijke fauna. Hier kunt u de zeldzame en elegante jaguar, wilde papegaaien, miereneters, wilde zwijnen, capibara's, zwarte kaaimannen en meer dan 600 verschillende vogelsoorten, waaronder de imposante jabiru, bewonderen. Een safari door deze bijzondere wildernis is een unieke ervaring en biedt volop mogelijkheden om zeldzame vogels en dieren te spotten en te fotograferen.

Een bezoek aan de Pantanal is zonder twijfel een hoogtepunt van elke reis. Er zijn diverse lodges in verschillende comfortklassen beschikbaar, vaak op basis van volpension en inclusief dagelijkse excursies. Geniet van de authentieke gastvrijheid, comfortabele accommodaties en deskundige lokale gidsen die u zullen begeleiden op uw avontuurlijke ontdekkingsstocht door dit adembenemende natuurgebied.

Beste reistijd voor de Pantanal:

Het Pantanal landschap varieert per seizoen, maar blijft steeds prachtig. De jaarlijkse neerslag bedraagt gemiddeld 1500mm, voornamelijk tussen november en maart.

NAT-seizoen (januari-maart): De zomerregens revitaliseren de flora en fauna, met prachtige waterlandschappen en een rijke dierenwereld.

TUSSEN-seizoen (april-juni): Na de regens vormen zich lagoons die een rijke voedselbron vormen voor watervogels. Het weer is milder en dieren worden actiever.

DROOG-seizoen (juli-oktober): Het ideale moment voor dierenobservatie, met velden die drogen en dieren die zich verzamelen rond waterbronnen.

REGEN-seizoen (november-december): Er valt veel regen, maar niet genoeg voor overstromingen. Dit seizoen is perfect voor vogelobservatie.

Combinatie met andere natuurgebieden

De Noordelijke Pantanal kan perfect gecombineerd worden met een bezoek aan de adembenemende bestemmingen Chapada dos Guimarães en Nobres, want deze bestemmingen liggen op rijafstand van Cuiaba (2 uurtjes naar Chapada dos Guimarães).

Chapada dos Guimarães, een indrukwekkend nationaal park met majestueuze kliffen en watervallen, ligt op korte afstand van Cuiabá. Hier kunt u genieten van uitdagende wandelingen, panoramische uitzichten en unieke geologische formaties. Het is een paradijs voor avonturiers en natuurliefhebbers.

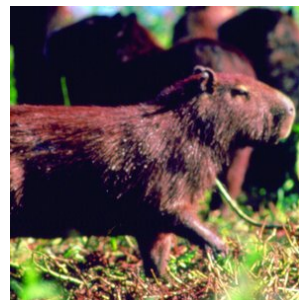
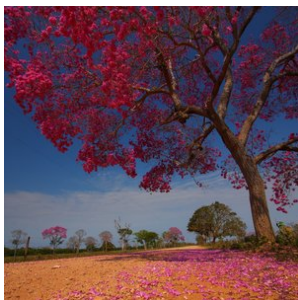
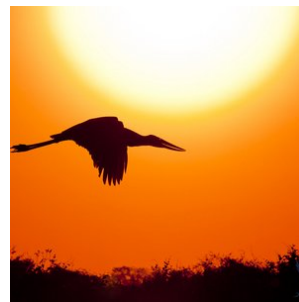
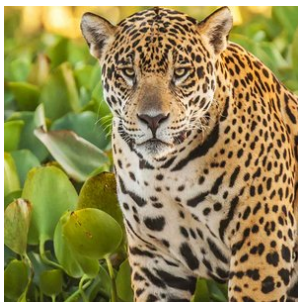
Nobres, gelegen in de buurt van Chapada dos Guimarães, is een verborgen juweeltje met kristalheldere rivieren en natuurlijke zwemgaten. Snorkel tussen kleurrijke vissen, ontdek ondergrondse grotten en bewonder de overvloedige biodiversiteit van dit ecologische paradijs.

Door een bezoek aan de Noordelijke Pantanal te combineren met Chapada dos Guimarães en Nobres, kunt u een unieke reiservaring beleven. Van het spotten van jaguars en het ervaren van het weelderige moerasgebied tot het verkennen van prachtige kliffen en het genieten van verfrissende wateractiviteiten, deze combinatie van bestemmingen biedt een gevarieerd en onvergetelijk avontuur.

Brazilië Reis Specialist kan u helpen bij het plannen van een op maat gemaakte reisroute, zodat u het beste uit uw bezoek aan de Noordelijke Pantanal, Chapada dos Guimarães en Nobres kunt halen. Laat ons uw reiswensen kennen en wij zorgen ervoor dat uw reis een onvergetelijke ervaring wordt.

Voor het zuidelijke gedeelte van de Pantanal kunt u beter uitwijken naar Campo Grande, waar u de Pantanal tevens met Bonito kunt combineren, waar je kan riviersnorkelen en genieten van prachtige natuur. Tussen Cuiaba en Campo Grande zijn nachtbusen beschikbaar of u kunt een binnenlandse vlucht nemen.

[Ontdek hier onze arrangementen voor de Zuidelijke Pantanal.](#)



Hotels

Toeristenklasse Hotels

1. Pantanal - Jaguar Ecological Reserve

Locatie:

Het Jaguar Ecological Reserve (JER voor het gemak) ligt 215 km ten zuidoosten van Cuiaba, en bestaat uit een lodge en een klein privéreservaat van 1200 ha langs de Transpantaneira, een onverharde weg van 150 km die het hart van de noordelijke Pantanal doorsnijdt. Op slechts 37 km van Porto Jofre is dit een van de meest zuidelijk gelegen lodges langs de Transpantaneira.

Om er te komen:

Het eerste stuk van Cuiaba naar Poconé, een 18e eeuwse goudmijnstadje, is per teer. Vanaf hier leidt een 113 km lange rit over de schilderachtige Transpantaneira onverharde weg naar de lodge. De kwaliteit van de weg verslechtert naarmate

men verder naar het zuiden rijdt, vooral tijdens het regenseizoen. Daarom zijn 4x4 transfers in alle pakketten inbegrepen. De totale transfertijd naar de lodge vanuit Cuiaba is ongeveer 5 uur, maar tijdens het regenseizoen kan het langer duren, afhankelijk van de conditie van de weg en de vele houten bruggen.

Grootte en structuur van de lodge:

Deze kleinschalige "Pantaneiro" lodge is onlangs gerenoveerd en beschikt over 13 kamers, volledig uitgerust met boxspring bedden, airconditioning en moderne sanitaire voorzieningen met warm water douches. De kamers zijn ondergebracht in verschillende hutten met veranda's die uitkijken over de centrale tuin beplant met palmbomen. Ara's, parkieten en zelfs coatis worden er als magneten door aangetrokken wanneer ze vruchten dragen. De centraal gelegen eetzaal serveert drie keer per dag maaltijden in buffetvorm. Verder zijn de faciliteiten van de lodge vrij beperkt. Er is geen zwembad in het JER, maar dat wordt snel vergeten als de excursies het grootste deel van de dag vullen.

Unieke kenmerken:

Als het gaat om jaguar spotten, geniet de lodge van een bevoorrechte locatie, slechts 10 km ten westen van Parque Encontro das Aguas en slechts 37 km van Porto Jofre, dat het startpunt is voor jaguar spotting trips op de Cuiaba rivier. Hierdoor bevindt het zich op een bevoorrechte locatie in het Jaguar gebied van de Pantanal. De standaard meerdaagse pakketten in het JER bevatten ten minste één jaguar-spotboottocht, die meestal wordt gecombineerd met een van de andere excursies die de lodge op dezelfde dag aanbiedt. Jaguarspot excursies in JER worden uitgevoerd in lichtgewicht aluminium boten.

De vermelde arrangementen in het dag tot dagprogramma zijn ter indicatie en ze kunnen afwijken vanwege logistieke omstandigheden van de lodge.

