



Beleef Brazilië
met Brazilië Reis Specialist



Telefoon 035-6284427
E-mail info@braziliereisspecialist.nl



Reisinspiratie 6782 - Rondreis Brazilië, november en december 2024 PDF

Hierbij ontvangt u het reisvoorstel voor uw ontdekkingsreis in Brazilië in november en december 2024. Uw avontuur begint in Manaus, het bruisende centrum van de Amazone, waar u de rijke cultuur en geschiedenis verkent. Vervolg uw weg diep de jungle in voor een onvergetelijke ervaring in de weelderige natuur. In de Pantanal verblijft u in een lodge en kunt u genieten van ongelovelijke wilderniservaringen. Daarna reist u naar Foz do Iguaçu, waar de adembenemende Iguaçu-watervallen op u wachten. In Rio de Janeiro verkent u de stad met een stedelijke fietstocht en een dagexcursie naar de iconische Corcovado en Suikerbroodberg. Sluit uw reis af op het serene Ilha Grande, een tropisch paradijs waar rust en natuurlijke schoonheid samenkomen. Dit reisvoorstel biedt een harmonieuze mix van stedelijke verkenning en de betoverende natuur van Brazilië.

Uiteraard zijn wijzigingen nog mogelijk in het offertetraject. Het is immers een reis op maat. Neem het rustig door en dan verneem ik graag uw terugkoppeling.

- Om het landarrangement te boeken, ontvangen wij graag de volgende gegevens:
 - Namen zoals vermeld in het paspoort
 - Geboortedata
 - Paspoortnummers
 - Adres voor vermelding op de factuur
 - Mobiel nummer waarop het reisgezelschap tijdens de reis bereikbaar is
 - Contactgegevens van kennis of familie die niet meegaat tijdens de reis

- Deze gegevens kunt u via het aanvraag tabblad van het reisvoorstel versturen. Uw gegevens worden via een beveiligde HTTPS verbinding naar ons verstuurd.

Uitkijkend naar uw reactie.

Hartelijke groet namens het Brazilië Reis Specialist team,

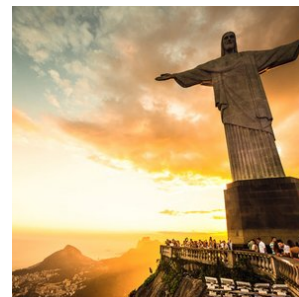
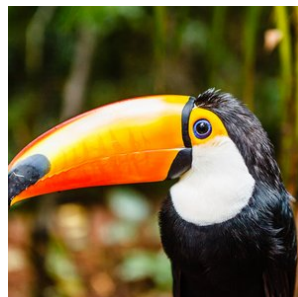
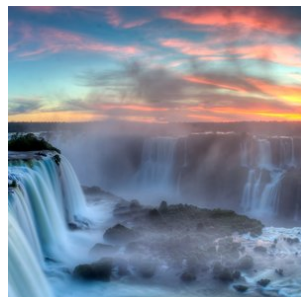
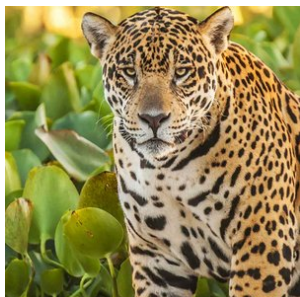
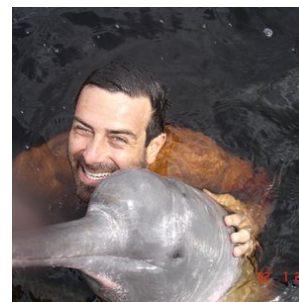
Gustavo Lucena Lage
Reisadviseur

Reiscode: 6782

2.667,00 € p.p.

19 dagen
2 personen

- ✓ **ONTDEK MANAUS, HET KLOPPENDE HART VAN DE AMAZONE**
- ✓ **DUIK DIEP IN DE JUNGLE VOOR EEN AUTHENTIEKE AMAZONE-ERVARING**
- ✓ **GA OP AVONTUUR IN DE WILDERNIS VAN DE PANTANAL**
- ✓ **BEWONDER DE MAJESTUEUZE IGUAÇU-WATERVALLEN IN FOZ DO IGUAÇU**
- ✓ **BEZOEK ICONISCHE BEZIENSWAARDIGHEDEN: CORCOVADO EN DE SUIKERBROODBERG**
- ✓ **EINDIG IN HET PARADIJSELIJKE ILHA GRANDE, EEN OASE VAN RUST EN SCHOONHEID**





opmerkingen

- **Dag 01: 17 november 2024 (Begin landarrangement)**
- **Dag 19: 05 december 2024 (Einde landarrangement)**

Reissom landarrangement:

- **€ 2.667,- per persoon, op basis van deelname van 2 personen**
 - **Wij bieden verder een korting van € 100,- per persoon wanneer u deze reis boekt voor 23 februari 2024.**
Vervolgens gaan wij alle reisonderdelen boeken en sturen na ontvangst van alle bevestigde reiselementen (hier gaan een aantal dagen overheen) de reisbescheiden en factuur. De korting is geldig bij betaling per reguliere bankoverschrijving.
- **De aanbetaling van deze reis bedraagt 20% van de reissom en het restant bedrag dient 6 weken voor vertrek te worden overgemaakt**

Reissom vluchtarrangement:

- **€ 1967,- per persoon, inclusief 1x ruimbagage (max 23kg) per persoon (Dagprijs 9 februari 2024) zie tabblad vluchtschema (alle vluchten)**

Wij adviseren de vluchten te boeken die in het tabblad vluchtschema van de offerte staan vermeld. Deze passen bij dit landarrangement. De vluchten kunt u zelf boeken of wij boeken het voor jullie. De vermelde prijs zijn dagprijzen en kunnen fluctueren. De vluchten dienen 100% aanbetaald te worden en worden separaat gefactureerd. Op het moment dat we de tickets daadwerkelijk uitgeven, is de prijs gegarandeerd. Hiervoor hebben wij alle gegevens nodig van de passagiers, zie info 'Boek uw reis'.

Voorwaarden voor annuleren, wijzigen en 'no show' van vluchten: aan ieder vliegticket zijn voorwaarden ten aanzien van wijzigen en annuleren verbonden. In de meeste gevallen betaalt u een vergoeding of toeslag hiervoor of is wijzigen van vluchtdatum, -tijd of -route niet mogelijk. U kunt een annuleringsverzekering afsluiten, zodat u gedekt bent, mocht er onverhoopt iets gebeuren waardoor de vluchten geannuleerd dienen te worden. Wanneer de airline zelf de vlucht annuleert of wijzigt en u accepteert deze wijziging niet, dan heeft u uiteraard recht op een full refund.

Inbegrepen Landarrangement:

- **Alle vermelde hotels en maaltijden, zie tabblad hotels**
Bij alle hotels is het ontbijt inbegrepen, tenzij anders vermeld.
- **Vervoer;**
Transfers kunnen op privé basis of in gezelschap van andere toeristen worden aangeboden. Bij de beschrijving wordt per transfer aangegeven of deze op privé basis is of in gezelschap van andere toeristen.
- **Excursies;**
Excursies die vermeld zijn in het excursie tabblad of de dag tot dag beschrijving.

- **Reisbegeleiding;**

Gedurende de reis bieden wij per bestemming in Brazilië lokale vertegenwoordiging ter plaatse bij wie u terecht kunt voor tips, reisondersteuning en optionele excursies. Zo geniet u van de vrijheid van het individuele reizen, maar wel altijd met ondersteuning ter plaatse.

- Op deze reis zijn de algemene voorwaarden van BRS van toepassing. <https://www.braziliereisspecialist.nl/footer-navigation/algemene-voorwaarden.html>

- **Zekerheden;**

Brazilië Reis Specialist is lid van VZR Garant, VvKR, DRV en het Calamiteitenfonds. Hierdoor bent u ervan verzekerd dat BRS voldoet aan de strengste normen die aan een Nederlandse reisorganisatie gesteld kunnen worden. VZR Garant beschermt vooruitbetaalde reisgelden van reizigers die bij een VZR Garant-deelnemer een pakketreis boeken. Alle reis- en verblijfsovereenkomsten zijn financieel gedekt door VZR-Garant conform de garantieregeling <https://vzr-garant.nl/reizigers>

- **Reisadvies Brazilië:**

Zorg ervoor dat je een reisverzekering afsluit die dekking biedt in geval van code oranje, corona, repatriëring en verlengd verblijf.

Het meest recente reisadvies voor reizen naar Brazilië kunt u vinden op de website van het Ministerie van Buitenlandse Zaken. <https://www.nederlandwereldwijd.nl/landen/brazilie/reizen/reisadvies>

Niet inbegrepen:

- **Bijdrage calamiteitenfonds** á € 2,50 per boeking
- **Boekingskosten** á € 15,- per persoon
- **Entrees Nationale parken Foz do Iguacu**, circa USD 35 per persoon per park (2 parken)
- **Bijdrage VZR Garant** a € 7,50 per persoon
- **Alle vluchten. Deze kunt u via zelf of via ons boeken**

Reisdetails

1. Manaus - Aankomst

Na aankomst op de luchthaven wordt u verwelkomd en met een prive transfer naar het hotel gebracht. De rest van de dag is vrij te besteden.

- Zie tabblad hotels voor de hotelselectie tijdens het verblijf in Manaus

2. Manaus - Vrije dag

Vandaag kunt u naar eigen inzicht besteden en Manaus verkennen.

3. Amazone Regenwoud - Amazon Tupana Lodge (Start arrangement)

Dag 1 - 07: 00h - Pick up bij uw hotel in Manaus & transfer naar de lodge. Om 11:30u aankomst op de Amazon Tupana Lodge. Welkomstdrankje en lunch. We vertrekken in gemotoriseerde kano's voor een verkenningstour van het gebied. Daarna terug naar de lodge. Na het diner vindt er weer een tour plaats in gemotoriseerde kano's, om te kijken en te luisteren naar het nachtleven in het bos. Ook gaan we op zoek naar de illustere kaaimannen in het gebied.

4. Amazone Regenwoud - Amazon Tupana Lodge (Dag 2 arrangement)

Dag 2 - Ontbijt, en vervolgens vertrekken we voor een jungletocht onder leiding van onze gespecialiseerde gids, waar we de schoonheid en energie kunnen zien en voelen van het magische Amazone regenwoud. Daarna terug naar de lodge voor de lunch. Vervolgens is er een tour op gemotoriseerde kano's voor een 'visreis' om te leren over de grote verscheidenheid aan vissen en vooral over de beroemde piranha's. Daarna varen we terug naar de lodge, onderweg kunt u genieten van een spectaculaire zonsondergang. Diner en overnachting

5. Amazone Regenwoud - Amazon Tupana Lodge (Dag 3 arrangement)

Dag 3 - Een vroege zonsopgang trip in kleine roeikano's om de vogels en de legendarische roze dolfinen te observeren. Daarna terug naar de lodge voor het ontbijt. Vervolgens vertrekken we in gemotoriseerde kano naar een inheemse familie, waar we zullen leren over hun cultuur en hun gewoonten. Terug naar de lodge voor de lunch, waarna we weer vertrekken voor een overnachting in de jungle. Tijdens de tocht naar de camping zullen we van alles leren over het overleven in de jungle, zoals het vinden van water & voedsel, vuur maken etc. De overnachting zal plaatsvinden in hangmatten met muskietennetten midden in de jungle.

De overnachting in de jungle is optioneel. Het is ook mogelijk om in uw kamer op de lodge te overnachten. Uw voorkeur kunt u doorgeven bij de boeking.

6. Amazone regenwoud - Cuiabá

Vandaag komt er een einde aan het Amazone jungle arrangement. U wordt na het ontbijt met een transfer terug naar Manaus gebracht en afgezet op de luchthaven. Aansluitend is de binnenlandse vlucht naar Cuiabá (overstap onderweg). Na aankomst wordt u verwelkomd op de luchthaven en met een privé transfer naar het hotel gebracht.

- Zie tabblad hotels voor de accommodatie selectie tijdens uw verblijf in Cuiabá

7. Cuiabá - Pousada UESO (Start arrangement)

Vanaf de luchthaven of het hotel is er een transfer naar Poconé, 100km verderop. Dan gaan we verder langs de beroemde natuurlijke weg Transpantaneira naar de Pousada UeSo - Estância Vitória - km 38. Op dit deel van de Transpantaneira kunt u al verschillende wilde dieren zien zoals kaaimannen, capivara's, jabiru ooievaars etc. Bij aankomst in de Pousada wordt de lunch geserveerd in buffetvorm (afhankelijk van de aankomsttijd op het vliegveld). Daarna is er een korte pauze. In de late namiddag maakt u een wandeling om dieren op te sporen. Het diner is in de lodge. Op verzoek kan na het diner een nachtsafari te voet worden georganiseerd om nachtdieren op te sporen. Vergeet niet uw zaklamp mee te nemen.

- Het verblijf in de lodge is op basis van volpension en met dagelijkse excursies inbegrepen

8. Pantanal - Pousada UESO (dag 2 arrangement)

s'Morgens om 5 uur voor het ontbijt beginnen we aan onze zonsopgang voettocht. Geniet van het ontwaken van de Pantanal, een natuurspektakel dat je niet mag missen. Na het ontbijt maak je een paardrijtocht (ook geschikt voor mensen zonder paardrijervaring). De lunch is dan terug in de pousada. Na de siësta doen we een boottocht op de nabijgelegen Rio Nova of Rio Claro. Met een beetje geluk zie je een familie reuzenotters en veel vogels, evenals enkele andere zoogdieren, misschien zelfs de tapir. Het diner is in de lodge. Indien gewenst kan na het diner een nachtsafari worden georganiseerd om dieren te observeren die in de schemering actief zijn.

9. Pantanal - Pousada UESO (dag 3 van het 4-daagse arrangement)

Na het ontbijt wordt een paardrijtocht uitgevoerd (ook geschikt voor personen zonder rijervaring!). We rijden door het prachtige Pantanal-gebied en komen zeker dieren tegen. Na de lunch recreatie bij het zwembad, tijd op eigen gelegenheid. In de late namiddag rijden we met de auto langs de Transpantaneira om enkele zoogdieren en vogels tegen te komen zoals Capivaras, Tuiuius (Jabirus), Jacares (Kaaimannen). Met een beetje geluk kunnen onze gidsen een Reuzenmierener of Tapir voor u opsporen. Terugkeer naar de lodge en diner.

10. Noordelijke Pantanal - Foz do Iguaçu

Vandaag eindigt het arrangement in de Noordelijke Pantanal. Na het ontbijt is de transfer naar Cuiabá , waarna u wordt afgezet op de luchthaven van Cuiabá. Aansluitend is de binnenlandse vlucht naar Foz do Iguaçu (overstap onderweg). Na aankomst wordt u verwelkomd op de luchthaven en naar het hotel gebracht. De rest van de dag kunt u naar eigen inzicht besteden.

- Zie tabblad hotels voor de accommodatie selectie tijdens uw verblijf in Foz do Iguaçu

11. Foz do Iguaçu - Dagexcursie watervallen

Vandaag staat geheel in het teken van de watervallen. In de ochtend staat er een 3 uur durende privé-excursie naar de Braziliaanse zijde van de watervallen op het programma.

In de middag staat er een 4 u durende excursie naar Argentijnse zijde van de watervallen op het programma.

Voor de excursies wordt u opgehaald en weer afgezet bij het hotel.

12. Foz do Iguaçu - Rio de Janeiro

Vandaag eindigt het Foz do Iguaçu arrangement. U wordt opgehaald bij het hotel en met een privé transfer naar de luchthaven gebracht, met aansluitend de binnenlandse vlucht naar Rio de Janeiro. Na aankomst wordt u verwelkomd op de luchthaven en naar hotel hotel gebracht met een privé transfer.

- Zie tabblad hotels voor de accommodatie selectie tijdens uw verblijf in Rio de Janeiro

13. Rio de Janeiro - Urban bike tour (SIB) (RIOEX16)

Vandaag staat de Urban bike tour op het programma in de ochtend, in gezelschap van andere toeristen en met Engelstalige begeleiding. Deze excursie is perfect als eerste kennismaking om Copacabana en de omliggende wijken goed te leren kennen.



14. Rio de Janeiro - dagexcursie Suikerbroodberg en Corcovado, met lunch (SIB) (RIOEX1)

Drie van de beroemdste bezienswaardigheden in Rio de Janeiro liggen binnen handbereik op deze daglange tour. De Suikerbroodberg en de Corcovado-berg, inclusief het indrukwekkende Christus de Verlosser standbeeld dat uitkijkt over de stad, en een stop bij het Maracanã-stadion, moeten zeker bovenaan je lijst staan. Gray Line Rio de Janeiro is de perfecte gids voor je dag.

In de ochtend, terwijl we langs de stranden van de Zuid-Zone van Rio gaan om gasten op te halen bij het hotel, en zul je genieten van mooie uitzichten op beroemde stranden zoals het Leblon-strand naast het beroemde Ipanema-strand. In Copacabana zul je getuige zijn van waarom cariocas zo'n mooie teint hebben. Terwijl je door deze buurten reist, zul je een paar tips horen over wat te doen in de omgeving en de interessante verhalen die zich op deze straten hebben afgespeeld.

We gaan richting Downtown via de charmante kustlijn van Botafogo, waar je de eerste glimp van de Suikerbroodberg opvangt. Daarna rijd je door de historische wijk Laranjeiras, waar het Guanabara-paleis staat, de voormalige woning van prinses Isabel die de Gouden Wet ondertekende om alle slaven te bevrijden. Tegenwoordig is het paleis de officiële zetel van de regering van Rio de Janeiro.

Nadat we door de Santa Barbara-tunnel zijn gegaan, maken we een panoramische tour door het centrum van Rio, langs de Sambodrome en stoppen bij de Metropolitan Cathedral, gebouwd in een piramidevorm met een interne diameter van 96 meter en een hoogte van 80 meter.

Je krijgt een paar minuten om de kathedraal te bezoeken voordat het tijd is om terug te gaan naar de bus en een blik te werpen op het traditionele Cinelândia-plein met zijn historische gebouwen, en een kijkje te nemen naar het Municipal Theater met zijn Art Nouveau-architectuur. Van daaruit ga je naar Urca via Aterro do Flamengo en zijn parken, ontworpen door Burle Marx, en hoor je alles over de deelname van Brazilië aan de Tweede Wereldoorlog en de oprichting van de stad in de late 16e eeuw, net voordat je bij de Suikerbroodberg aankomt.

Je reist helemaal naar de top in twee stappen met de kabelbaan. De eerste kabelbaan brengt je naar Urca Hill, een uitkijkpunt 215 meter hoog dat al prachtige uitzichten biedt op de Guanabara-baai en de eilanden, de stranden van Flamengo en Botafogo, het Santos Dummont-vliegveld, de Rio-Niterói-brug, de wijk Urca en de Corcovado-berg.

Vanaf dit punt brengt een tweede kabelbaan je naar de top. Als je daar aankomt, begrijp je waarom Rio wordt beschouwd als een van de mooiste steden ter wereld. Op 395 meter hoogte geniet je van adembenemende uitzichten op het strand van Copacabana, Niterói en het fort Santa Cruz.

Verken de heuvels van Urca en de Suikerbroodberg ongeveer 45 minuten voordat je teruggaat naar de bus. Hier kun je genieten van het uitzicht op de charmante stad, het inheemse regenwoud zien en je beste foto's maken. Terug naar beneden bewonder je het landschap van Rio op weg naar een traditionele Barbecue Lunch, all-you-can-eat stijl. Braziliaanse Churrascarias (barbecueplaatsen) bieden een breed scala aan bijgerechten en alternatieve opties, dus ook als je voor een vegetarische optie kiest, ga je nog steeds tevreden weg.

Na de lunch gaan we naar het Maracanã-stadion waar we een panoramische ronde om het stadion maken en even stoppen zodat je de pracht van de tweevoudige gastheer van de Wereldbekerfinale kunt waarderen. Daar kun je je voorstellen hoeveel geschiedenis er heeft plaatsgevonden sinds de opening in 1950 toen Brazilië zijn eerste Wereldbeker organiseerde.

Van daaruit gaan we naar het treinstation van Cosme Velho in de wijk Laranjeiras, vanwaar we een treinrit van 20 minuten maken door het weelderige en dichte regenwoud van Tijuca naar het torenhoge Christus de Verlosser standbeeld. Het standbeeld, dat waakt over de stad Rio, is tot 38m hoog (125ft). Als je omhoog kijkt, zul je je gezegend en beschermd voelen door dit prachtige monument van Christus met open armen. Nu een van de nieuwe Zeven Wereldwonderen! Vanaf daar kun je het grootste deel van de stad zien, alle zuidelijke zone en helemaal tot aan Niterói. Het is een uniek uitzicht dat je zal verbazen. Je krijgt ongeveer 40 minuten om alle kanten en uitzichten van de Corcovado en het wereldwijd bekende Christusstandbeeld te leren kennen.

Na de treinrit naar beneden, gaan de gasten terug naar hun hotels, terwijl ze de kans krijgen om te horen over de economie van Rio, de twee keer dat de Wereldbeker in Brazilië werd gehouden, en het leven in de Favela's.

Deze volledige dagtour geeft je heel Rio de Janeiro: zijn belangrijkste bezienswaardigheden, zijn geschiedenis, zijn levensstijl en heerlijk eten. Jouw kennismaking met de lokale cultuur.

15. Rio de Janeiro hotel - Ilha Grande

In de loop van de ochtend wordt u opgehaald bij het hotel en met een transfer naar het haventje Angra dos Reis gebracht, in gezelschap van andere toeristen (prive transfer beschikbaar tegen meerkosten). Angra dos Reis ligt op circa 2 a 3 uur rijden van Rio de Janeiro, afhankelijk van de drukte.

Vanuit het haventje vertrekt u met de flexboot naar Ilha Grande (tickets inbegrepen), waarna u na aankomst wordt verwelkomd bij het haventje van Vila do Abraão op het eiland Ilha Grande en al wandelend naar de accommodatie wordt gebracht.

Tijdens het wandelen wordt u ondersteund met de bagage door locals (kleine fooi geven). Indien u verblijft in het Casa da Ilha Inn of Pousada Asalem, dan is de aankomst transfer iets anders. Zij hebben namelijk een eigen bootje en pikken u daarmee op bij het haventje van Vila do Abraão voor de transfer naar de accommodatie, dat een paar minuten verderop ligt nabij het dorpje.

- Zie tabblad hotels voor de hotelselectie tijdens uw verblijf op het eiland Ilha Grande

16. Ilha Grande - Vrije dag

Deze dag kunt u naar eigen inzicht besteden en genieten van Ilha Grande. Verken de ongerepte natuur door te wandelen op de talrijke paden van het met Atlantisch regenwoud overdekte eiland of ontspan op de serene stranden zoals Lopes Mendes. Kajakken of Suppen door de helderblauwe wateren is ook een uitstekende manier om de schoonheid van het eiland te ervaren. Proef de lokale keuken in het gezellige dorpje Vila do Abraão en dompel uzelf onder in de rustige sfeer van dit prachtige eiland.

17. Ilha Grande - Vrije dag

Deze dag kunt u naar eigen inzicht besteden en genieten van Ilha Grande. Verken de ongerepte natuur door te wandelen op de talrijke paden van het met Atlantisch regenwoud overdekte eiland of ontspan op de serene stranden zoals Lopes Mendes. Kajakken of Suppen door de helderblauwe wateren is ook een uitstekende manier om de schoonheid van het eiland te ervaren. Proef de lokale keuken in het gezellige dorpje Vila do Abraão en dompel uzelf onder in de rustige sfeer van dit prachtige eiland.

18. Ilha Grande - Vrije dag

Deze dag kunt u naar eigen inzicht besteden en genieten van Ilha Grande. Verken de ongerepte natuur door te wandelen op de talrijke paden van het met Atlantisch regenwoud overdekte eiland of ontspan op de serene stranden zoals Lopes Mendes. Kajakken of Suppen door de helderblauwe wateren is ook een uitstekende manier om de schoonheid van het eiland te ervaren. Proef de lokale keuken in het gezellige dorpje Vila do Abraao en dompel uzelf onder in de rustige sfeer van dit prachtige eiland.

19. Ilha Grande - Rio de Janeiro Luchthaven (SIB)

Vandaag eindigt het arrangement op Ilha Grande. U neemt de flexboot (boottickets inbegrepen) terug naar het haventje van Angra dos Reis, met aansluitend de transfer in gezelschap van andere toeristen naar de luchthaven van Rio de Janeiro (privé transfer tegen meerkosten beschikbaar).

Vluchtschema

Datum:	Van:	Naar:	Vertrek:	Aankomst:	Overstap:	Airline:
17/11/2024	Amsterdam	Manaus	11:20	02:38	1	KLM, via Panama City, bagage wordt doorgelabeld
22/11/2024	Manaus	Cuiabá	16:00	22:25	1	GOL, via Brasilia, bagage wordt doorgelabeld
26/11/2024	Cuiabá	Foz do Iguaçu	11:40	18:55	1	LATAM, via São Paulo, bagage wordt doorgelabeld
28/11/2024	Foz do Iguaçu	Rio de Janeiro	18:30	20:25	0	GOL
05/12/2024	Rio de Janeiro	Amsterdam	20:50	12:15	0	KLM

Bestemmingen

1. Manaus

Door de machtige Amazone, een rivier systeem dat geen gelijke kent, vloeit één vijfde van al het zoetwater van de gehele planeet. En in het hart van het Amazonegebied stromen de donkere 'Rio Negro' en de lichtere 'Rio Solimões' samen in een spectaculair schouwspel dat bekend staat als 'Encontro das Aguas', de ontmoeting van de wateren.

Hier, midden van in de jungle, is een metropool van maar liefst 2 miljoen inwoners ontstaan, het onvergelykbare Manaus. De rubber exploitatie in de laat 19e eeuw bracht de stad gouden tijden en nu is het het knooppunt van de broeiende economie van de Amazone.

Manaus is een moderne stad met alle voorzieningen die je maar kunt bedenken. Uit de glorie-dagen in de laat 19e eeuw zijn nog een aantal parels overgebleven die niet gemist mogen worden, zoals het theater 'Theatro Amazonas' gebouwd in de Italiaanse Renaissance stijl, de markt 'Mercado Alfredo Lisboa' dat door Eiffel is ontworpen naar het voorbeeld van Les Halles in Parijs, en het paleis 'Palacio Rio Negro', waar tegenwoordig de gouverneur van Manaus huist.

De hoofdstad van de staat Amazonas is vandaag de dag de toegangspoort voor het toerisme in het Amazone regenwoud. Hiervandaan kun je naar vele en diverse lodges in de jungle reizen voor meerdaagse verblijven op basis van volpension en met inbegrip van dagelijkse excursies. Er zijn lodges in diverse comfort klassen, zowel nabij Manaus als dieper het regenwoud in. Meerdaagse boottochten met typische Amazone clipper boten zijn ook goede alternatieven om het Amazone regenwoud te beleven.

Restauranttips in Manaus

1. Banzeiro

- **Keuken:** Amazone-specialiteiten.
- **Waarom?** Dit iconische restaurant is beroemd om het gebruik van lokale ingrediënten en traditionele Amazone-recepten. Probeer de **tambaqui ribs** (een lokale vis) of gerechten met cupuaçu en tucupi.
- **Adres:** Rua Libertador, 102.

2. Caxiri

- **Keuken:** Moderne Braziliaanse/Amazone fusion.
- **Waarom?** Gelegen naast het Theatro Amazonas, biedt dit restaurant verfijnde gerechten geïnspireerd op de Amazone-keuken. De visgerechten en desserts met regionale vruchten zijn absolute hoogtepunten.
- **Adres:** Rua 10 de Julho, 495.

3. Tambaqui de Banda

- **Keuken:** Regionale gerechten.
- **Waarom?** Dit informele restaurant tegenover het Theatro Amazonas serveert uitstekende visgerechten, waaronder tambaqui en pirarucu, met een ontspannen sfeer en uitzicht op het plein.
- **Adres:** Largo São Sebastião.

4. Churrascaria Bufalo

- **Keuken:** Braziliaanse barbecue (churrasco).
- **Waarom?** Voor vleesliefhebbers is dit een geweldige plek om te genieten van gegrild vlees in buffetstijl, met een breed scala aan opties en een uitgebreide saladebar.
- **Adres:** Av. Mário Ypiranga Monteiro, 1050.

5. Peixaria Ponto da Peixada

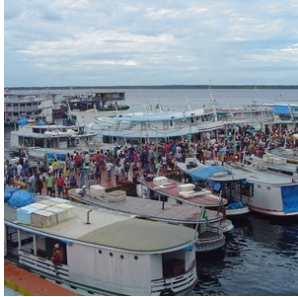
- **Keuken:** Traditionele visgerechten.
- **Waarom?** Een lokale favoriet voor eenvoudige maar heerlijke gerechten, zoals pirarucu en tucunaré, vers bereid en geserveerd in een relaxte omgeving.
- **Adres:** Av. Recife, 1070.

6. Casa do Bacalhau

- **Keuken:** Portugees.
- **Waarom?** Voor een andere smaakervaring biedt dit restaurant gerechten met kabeljauw (bacalhau) in traditionele Portugese stijl, gecombineerd met Braziliaanse invloeden.
- **Adres:** Rua Recife, 900.

Straatvoedsel en markten

- **Mercado Municipal Adolpho Lisboa:** Deze historische markt biedt een overvloed aan lokale ingrediënten zoals exotische vruchten, maniokproducten, en kruiden. Probeer snacks zoals **tapioca met kaas** of vissoep.
- **Tacacá-kraampjes:** Tacacá is een populaire Amazone-soep gemaakt van tucupi, jambu (een licht verdovend kruid), en garnalen. Je vindt deze bij verschillende straattentjes in het centrum.



2. Amazone

Het Amazonegebied, met zijn weelderige tropische regenwouden en ongeëvenaarde biodiversiteit, is een van de meest indrukwekkende natuurgebieden ter wereld. Het immense regenwoud beslaat een oppervlakte zo groot dat Nederland er maar liefst 100 keer in past. Als toegangspoort tot dit groene paradijs fungeert de stad Manaus, een bruisend stadscentrum met een internationale luchthaven, ideaal voor avontuurlijke reizigers die de magie van de Amazone willen ontdekken.

Ontdek de Amazone: Een Avontuur van Contrast en Diversiteit

Rondom Manaus bieden talloze lodges bezoekers de mogelijkheid om zich volledig onder te dompelen in de geuren, kleuren en geluiden van het oerwoud. Dit is zonder twijfel een van de hoogtepunten van een reis door Brazilië. Maak kennis met de charmante roze rivierdolfijnen, de 'boto', ontmoet de vriendelijke en gastvrije lokale gemeenschappen, en bewonder de unieke flora en fauna die nergens anders ter wereld te vinden zijn.

De Amazone is niet uniform; het gebied bestaat uit diverse biomen met elk een eigen karakter. De Varzea-jungle rondom de Rio Negro, bijvoorbeeld, wordt tijdens het regenseizoen overstroomd door rivieren en droogt in het droge seizoen deels op. Hier ontdekt u een unieke dynamiek in flora en fauna die volledig afhankelijk is van de getijden van de rivier.

In contrast daarmee staan de Amazone-hooglanden, zoals de regio rondom **Presidente Figueiredo**, die een vaste en stabiele omgeving bieden. Deze hooglanden worden gekenmerkt door reusachtige bomen die tot wel 80 meter hoog reiken, weelderige watervallen, en een ecosysteem dat niet afhankelijk is van seizoensgebonden overstromingen. Presidente Figueiredo, op slechts 107 kilometer van Manaus, staat bekend als het "**Land van Watervallen**" en biedt bezoekers spectaculaire natuurwonderen zoals de **Cachoeira de Iracema** en de **Cachoeira do Santuário**. Hier kunt u zwemmen in natuurlijke poelen, genieten van avontuurlijke wandelingen en de ongerepte schoonheid van het regenwoud verkennen.

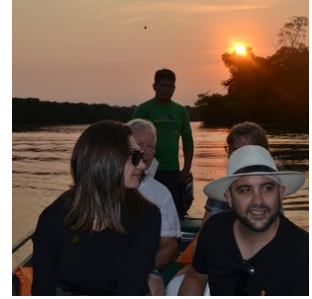
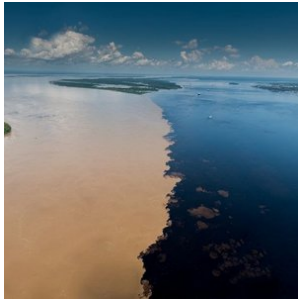
Een Combinatiereis voor de Volledige Amazone-ervaring

Voor een complete Amazone-ervaring is een combinatiereis tussen de hooglanden en het Varzea-gebied sterk aan te raden. Verblijf bijvoorbeeld 3 nachten in een lodge in de omgeving van Presidente Figueiredo om te genieten van de watervallen en het hooglandregenwoud, en vervolgens 3 nachten in een lodge in het Varzea-gebied om de unieke overstromingsjungle te ervaren. Deze combinatie biedt een diepgaande kennismaking met de vele gezichten van het Amazonegebied en laat zien waarom het regenwoud wereldwijd tot de meest fascinerende natuurgebieden behoort.

Amazone Cruises: Een Luxe Alternatief

Liefhebbers van cruises kunnen de Amazone ontdekken vanaf het water. Wekelijks vertrekken er cruises vanuit Manaus, variërend van luxe schepen zoals de **Grand Amazon Cruise** tot intiemere Amazone-rivierboten. Deze cruises bieden een unieke kans om de uitgestrekte rivieren en verborgen zijtakken van de Amazone in alle comfort te verkennen.

Met zoveel diversiteit aan landschappen, activiteiten en ervaringen biedt het Amazonegebied een avontuur dat zowel onvergetelijk als onvervangbaar is. Dit is een bestemming die elke natuurliefhebber minstens één keer in zijn leven zou moeten ervaren.



3. Cuiabá

Cuiabá is de hoofdstad van de Braziliaanse staat Mato Grosso. De stad dient als toegangspoort tot drie totaal verschillende, maar even imposante natuurgebieden: de zuidelijke Amazone, de noordelijke Pantanal en het nationale park Chapada dos Guimarães. Van deze drie gebieden wordt de noordelijke Pantanal het meest bezocht vanuit Cuiabá. Cuiabá zelf is een drukke en snelgroeiende stad met ruim een half miljoen inwoners. Het is een interessante mix van koloniale villa's en moderne wolkenkrabbers. Tijdens een bezoek aan de stad zijn er ook een aantal uitstekende musea te bezoeken zoals het museum 'Rondon do Índio', dat de grootste collectie ter wereld herbergt van kunstobjecten van inheemse bevolkingen.

Kortom, Cuiabá is de perfecte startplaats om diverse natuur bestemmingen te bezoeken in deze regio van Brazilië.



4. Pantanal-Noord

Cuiabá, gelegen in het hart van Brazilië, vormt de toegangspoort tot het noordelijke gedeelte van de Pantanal, dat bekend staat als de ultieme plek om jaguars te spotten.

Dit immense laagland, dat tijdens het regenseizoen (december - maart) grotendeels overstroomt, is het grootste moerasgebied ter wereld. Met een indrukwekkende oppervlakte van ongeveer 150.000 vierkante kilometer is de Pantanal meer dan vier keer zo groot als Nederland. Dit unieke gebied biedt weelderige vegetatie, ontelbare riviertjes en meren, en staat bekend om zijn uitzonderlijke fauna. Hier kunt u de zeldzame en elegante jaguar, wilde papegaaien, miereneters, wilde zwijnen, capibara's, zwarte kaaimannen en meer dan 600 verschillende vogelsoorten, waaronder de imposante jabiru, bewonderen. Een safari door deze bijzondere wildernis is een unieke ervaring en biedt volop mogelijkheden om zeldzame vogels en dieren te spotten en te fotograferen.

Een bezoek aan de Pantanal is zonder twijfel een hoogtepunt van elke reis. Er zijn diverse lodges in verschillende comfortklassen beschikbaar, vaak op basis van volpension en inclusief dagelijkse excursies. Geniet van de authentieke gastvrijheid, comfortabele accommodaties en deskundige lokale gidsen die u zullen begeleiden op uw avontuurlijke ontdekkingsstocht door dit adembenemende natuurgebied.

Beste reistijd voor de Pantanal:

Het Pantanal landschap varieert per seizoen, maar blijft steeds prachtig. De jaarlijkse neerslag bedraagt gemiddeld 1500mm, voornamelijk tussen november en maart.

NAT-seizoen (januari-maart): De zomerregens revitaliseren de flora en fauna, met prachtige waterlandschappen en een rijke dierenwereld.

TUSSEN-seizoen (april-juni): Na de regens vormen zich lagoons die een rijke voedselbron vormen voor watervogels. Het weer is milder en dieren worden actiever.

DROOG-seizoen (juli-oktober): Het ideale moment voor dierenobservatie, met velden die drogen en dieren die zich verzamelen rond waterbronnen.

REGEN-seizoen (november-december): Er valt veel regen, maar niet genoeg voor overstromingen. Dit seizoen is perfect voor vogelobservatie.

Combinatie met andere natuurgebieden

De Noordelijke Pantanal kan perfect gecombineerd worden met een bezoek aan de adembenemende bestemmingen Chapada dos Guimarães en Nobres, want deze bestemmingen liggen op rijafstand van Cuiaba (2 uurtjes naar Chapada dos Guimarães).

Chapada dos Guimarães, een indrukwekkend nationaal park met majestueuze kliffen en watervallen, ligt op korte afstand van Cuiabá. Hier kunt u genieten van uitdagende wandelingen, panoramische uitzichten en unieke geologische formaties. Het is een paradijs voor avonturiers en natuurliefhebbers.

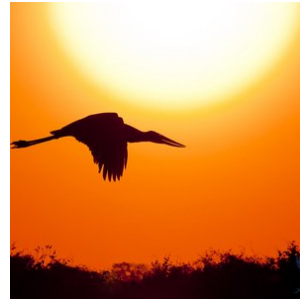
Nobres, gelegen in de buurt van Chapada dos Guimarães, is een verborgen juweeltje met kristalheldere rivieren en natuurlijke zwemgaten. Snorkel tussen kleurrijke vissen, ontdek ondergrondse grotten en bewonder de overvloedige biodiversiteit van dit ecologische paradijs.

Door een bezoek aan de Noordelijke Pantanal te combineren met Chapada dos Guimarães en Nobres, kunt u een unieke reiservaring beleven. Van het spotten van jaguars en het ervaren van het weelderige moerasgebied tot het verkennen van prachtige kliffen en het genieten van verfrissende wateractiviteiten, deze combinatie van bestemmingen biedt een gevarieerd en onvergetelijk avontuur.

Brazilië Reis Specialist kan u helpen bij het plannen van een op maat gemaakte reisroute, zodat u het beste uit uw bezoek aan de Noordelijke Pantanal, Chapada dos Guimarães en Nobres kunt halen. Laat ons uw reiswensen kennen en wij zorgen ervoor dat uw reis een onvergetelijke ervaring wordt.

Voor het zuidelijke gedeelte van de Pantanal kunt u beter uitwijken naar Campo Grande, waar u de Pantanal tevens met Bonito kunt combineren, waar je kan riviernorkelen en genieten van prachtige natuur. Tussen Cuiaba en Campo Grande zijn nachtbusen beschikbaar of u kunt een binnenlandse vlucht nemen.

Ontdek hier onze arrangementen voor de Zuidelijke Pantanal.



5. Foz do Iguaçu

Foz do Iguaçu, een van de meest adembenemende natuurwonderen van Brazilië, betovert reizigers met haar majestueuze watergordijn. Een oogverblindende cluster van maar liefst 275 watervallen strekt zich uit over een breedte van 2,7 kilometer, een natuurlijk meesterwerk dat de immense kracht en schoonheid van de natuur perfect belichaamt.

Centraal in dit waterige spektakel ligt de 'Devil's Throat', waar een intense symfonie van 14 watervallen samensmelt in een brullend crescendo van water en damp. Bezoekers kunnen op verschillende manieren dit schouwspel ervaren. Je kunt het pad van de loopbruggen volgen, die je bijna tot aan de waterige voet van de watervallen leiden, of deelnemen aan een opwindende boottocht. Voor de adrenalinezoekers biedt een helikoptervlucht de meest sensationele ervaring, waarbij je een panoramisch uitzicht op dit waterwonderland krijgt.

De omgeving van Foz do Iguaçu biedt ook een unieke geografische attractie, het drielandpunt, waar de grenzen van Argentinië, Paraguay en Brazilië samenkomen. De aangrenzende nationale parken, opgezet om het kostbare ecosysteem te beschermen, bieden de mogelijkheid om het rijke, levendige regenwoud te verkennen. Hier leven meer dan 400 vogelsoorten, talloze zoogdieren, reptielen en een ontzagwekkende diversiteit van meer dan 2000 plantensoorten.

Als het gaat om accommodaties, biedt Foz do Iguaçu een scala aan opties die passen bij verschillende reisbehoeften. Degenen die zich willen onderdompelen in een luxueuze omgeving dicht bij de watervallen kunnen kiezen voor Hotel das Cataratas.

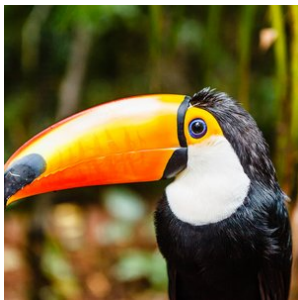
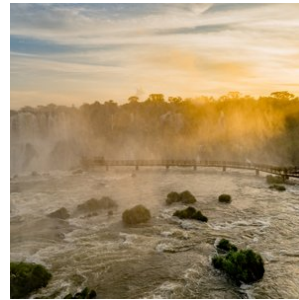
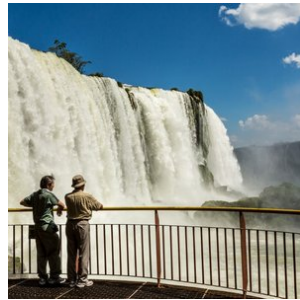
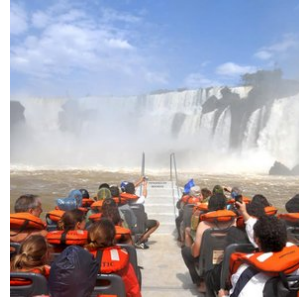
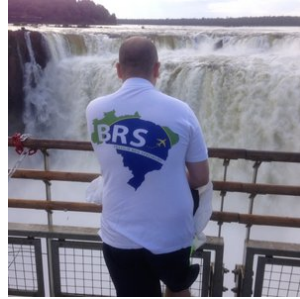
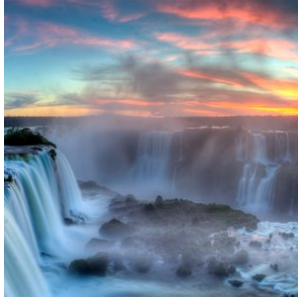
Het stadje Foz do Iguaçu zelf is ook niet te missen, met een overvloed aan hotels voor alle soorten comfort. Het hele jaar door zijn de watervallen toegankelijk voor bezoekers, maar de ideale periode om de waterkunstwerken in hun volle glorie te ervaren is tijdens de Braziliaanse zomer (onze winter in Nederland), wanneer de watervallen op hun krachtigst zijn door het enorme watervolume en er minimale regenval is.

Restaurant tips Foz do Iguaçu:

1. Churrascaria do Gaúcho: Dit is een populaire keuze voor liefhebbers van de Braziliaanse churrascaria - een traditionele barbecue-stijl met een verscheidenheid aan heerlijke, sappige vleeswaren. Het vlees wordt aan enorme spiesen gegrild en vervolgens aan tafel gesneden.
2. Restaurante Barracão: Dit lokale restaurant biedt een buffet met een uitgebreid aanbod aan Braziliaanse gerechten. Naast het vlees en de vis, vind je er ook een rijke selectie aan salades, groenten en typische Braziliaanse bijgerechten zoals feijoada (zwarte bonensoep met varkensvlees).
3. Itaipu Restaurant: Gelegen naast het fameuze Itaipu Dam, dit restaurant biedt een fantastisch uitzicht gecombineerd met een verscheidenheid aan zowel lokale als internationale gerechten. Het is de perfecte plek om te ontspannen na

een rondleiding door de dam.

4. La Mafia Trattoria: Voor een verandering van tempo en smaak, biedt La Mafia Trattoria een selectie van heerlijke Italiaanse gerechten. De sfeer doet denken aan de jaren '20, met foto's van beroemde maffiosi aan de muren, wat een unieke ervaring biedt aan de bezoekers.
5. Capitão Bar: Als je zin hebt in een informele maaltijd met een geweldig uitzicht op de Paraná-rivier, dan is Capitão Bar de plek om te zijn. Hier kun je genieten van verse vis, zeevruchten en koude drankjes terwijl je ontspant op het terras. Het is een perfecte plek om de dag af te sluiten na een bezoek aan de watervallen.



6. Rio de Janeiro

Rio de Janeiro, ook wel bekend als 'a cidade maravilhosa', de prachtige stad, behoort zonder twijfel tot de mooiste steden ter wereld. Het is een adembenemende mix van weelderig groene bergen, uitgestrekte zandstranden en de onmetelijkheid van de Atlantische Oceaan.

Naast de wereldberoemde bezienswaardigheden zoals de Suikerbroodberg (Pão de Açúcar), de Corcovado met het iconische Christusbeeld en de stranden van Copacabana en Ipanema, heeft Rio de Janeiro nog veel meer te bieden.

De stad bruist van energie en ritme, en de lokale bevolking, de 'cariocas', staan bekend om hun aanstekelijke vrolijkheid. Ervaar het zelf in de levendige uitgaanswijk Lapa, met zijn talloze dansgelegenheden en gezellige bars. Vergeet niet een bezoek te brengen aan de beroemde trappen van Santa Teresa, een kleurrijke en artistieke buurt.

Op zondagen wordt de boulevard in Rio vrijwel autovrij, waardoor het de perfecte gelegenheid is om kilometerslang te fietsen, skaten of wandelen langs de kust. Een van de meest prachtige, maar minder bekende uitzichten in Rio is vanaf de 'Vista Chinesa'. Vanuit het regenwoud in het hart van de stad, genaamd 'Floresta da Tijuca', kijk je uit over deze unieke metropool.

Waar anders kun je het beroemdste carnavalsfeest ter wereld meemaken, ontspannen op de prachtige stranden, feesten tot in de vroege uurtjes of simpelweg genieten van de adembenemende uitzichten? Rio is het perfecte startpunt voor een rondreis door Brazilië. Mocht je niet ver willen reizen, dan zijn er in de directe omgeving ook diverse plaatsen die het

bezoeken waard zijn, zoals het prachtige schiereiland Buzios, het historische kustplaatsje Paraty of het weelderige tropische eiland Ilha Grande.

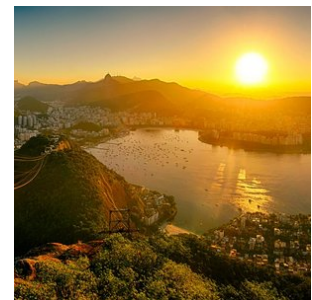
Bovendien biedt Rio de Janeiro een scala aan culinaire hoogstandjes en restaurants die de Braziliaanse keuken vertegenwoordigen. Proef heerlijke lokale gerechten zoals feijoada, pão de queijo en brigadeiro, of geniet van internationale culinaire ervaringen in de vele eetgelegenheden verspreid door de stad.

Kortom, Rio de Janeiro is een stad die je moet ervaren. Het is een feest voor alle zintuigen en biedt de perfecte mix van cultuur, natuur, stranden en entertainment. Plan je bezoek zorgvuldig en laat je betoveren door de magie van deze prachtige stad en de vele mogelijkheden die het te bieden heeft.

Restauranttips in Rio de Janeiro:

1. **Churrascaria Palace:** Deze bekroonde churrascaria, gelegen in de wijk Copacabana, is een favoriet onder vleesliefhebbers. Geniet van een uitgebreid assortiment heerlijk gegrild vlees, geserveerd op traditionele Braziliaanse wijze.
2. **Aprazível:** Dit restaurant in de charmante wijk Santa Teresa biedt een combinatie van heerlijke Braziliaanse gerechten en een prachtig uitzicht over de stad. Het menu omvat zowel traditionele als eigentijdse gerechten, bereid met verse en lokale ingrediënten.
3. **Zaza Bistro Tropical:** Gelegen in de wijk Ipanema, staat dit restaurant bekend om zijn creatieve fusiongerechten met invloeden uit verschillende keukens. Proef unieke smaken en geniet van de ontspannen sfeer en kleurrijke inrichting.
4. **Bar do Mineiro:** Voor een authentieke Braziliaanse ervaring moet je dit informele restaurant in de wijk Santa Teresa bezoeken. Probeer de traditionele Braziliaanse gerechten, zoals feijoada (zwarte bonen stoofpot) en pasteis (gefrituurde pasteitjes).
5. **Sushi Leblon:** Voor liefhebbers van sushi en Japanse gerechten is Sushi Leblon een must-visit. Dit gerenommeerde restaurant in de wijk Leblon staat bekend om zijn verse vis en creatieve sushi-rollen, bereid met vakmanschap en oog voor detail.

Dit zijn slechts enkele van de vele geweldige restaurants die Rio de Janeiro te bieden heeft. Het diverse culinaire landschap van de stad biedt voor elk wat wils, of je nu op zoek bent naar traditionele Braziliaanse gerechten, internationale smaken of fusionkeukens. Vergeet niet om vooraf te reserveren, vooral voor populaire restaurants, om teleurstellingen te voorkomen en een tafel te bemachtigen.



7. Ilha Grande

Ilha Grande: Tropisch Paradijs op een Steenworp van Rio de Janeiro

Ilha Grande is een idyllische bestemming die perfect te combineren is met een bezoek aan Rio de Janeiro. Dit tropische eiland, bedekt met weelderige jungle en omgeven door kristalhelder water, ligt slechts 100 km van Rio en 5 km van de kust. De serene afgelegen stranden en het rijke onderwaterleven maken het eiland een paradijs voor snorkelaars en strandliefhebbers.

Ilha Grande biedt talloze wandelmogelijkheden door de dichte Atlantische regenwouden die het eiland overwoekert. Van eenvoudige wandelroutes tot meerdaagse trektochten die je rond het hele eiland voeren, er is voor ieder wat wils. Één van de absolute hoogtoppen is het strand **Praia do Lopes Mendes**, dat vaak wordt genoemd als één van de mooiste stranden van

Brazilië. Met zijn poederzachte zand en turquoise wateren is het de perfecte plek om tot rust te komen.

Het charmante dorpje **Vila do Abraão**, aan de noordoostzijde van het eiland, fungeert als het centrale punt voor toeristen. Vanuit hier kun je met boten diverse dagtochten boeken naar afgelegen stranden, verborgen baaien en andere natuurlijke wonderen. Ook zijn er boottochten mogelijk naar indrukwekkende snorkelplekken zoals **Lagoa Azul** (de Blauwe Lagune) en **Saco do Céu** (Hemelbaai).

Accommodatie en Bereikbaarheid

Vila do Abraão heeft een breed scala aan accommodaties, variërend van gezellige pousadas en hostels tot luxe boutique hotels. De meeste accommodaties hebben een ontspannen, tropische sfeer en liggen op loopafstand van het strand.

Ilha Grande is uitsluitend per boot bereikbaar vanuit de kustplaatsen **Angra dos Reis**, **Mangaratiba**, of **Conceição de Jacaréí**. Regelmatige veerboten en privéboottransfers zorgen voor een vlotte verbinding met het vasteland.

Restauranttips in Vila do Abraão

1. Lua e Mar

Dit populaire restaurant ligt direct aan het strand en biedt een idyllische setting. Hier kun je genieten van verse vis en zeevruchten, bereid met traditionele Braziliaanse smaken. Probeer de moqueca (Braziliaanse visstooftpot) – een aanrader!

2. Dom Mario

Bekend om zijn intieme sfeer en verfijnde gerechten, is Dom Mario een van de culinaire parels van Abraão. Het menu varieert, maar de visgerechten, steaks en handgemaakte pasta zijn favorieten onder bezoekers.

3. Restaurante Pé na Areia

Zoals de naam al doet vermoeden, eet je hier letterlijk met je voeten in het zand. Dit restaurant biedt een mix van Braziliaanse en internationale gerechten, met een focus op lokale ingrediënten. Het is een geweldige plek voor een ontspannen diner bij zonsondergang.

4. Café do Mar

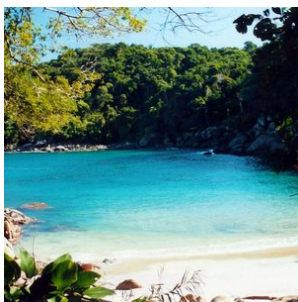
Perfect voor zowel ontbijt als diner. Dit charmante café serveert verse fruitsappen, huisgemaakte taarten en eenvoudige, maar heerlijke lunch- en dinergerechten. De ligging aan het strand maakt het extra bijzonder.

5. O Pescador

Een gezellig restaurant dat gespecialiseerd is in gerechten met zeevruchten. De kreeft en gegrilde vis zijn hier bijzonder populair. De vriendelijke service maakt het een geliefde plek bij zowel locals als toeristen.

6. Creperia Tropicana

Voor een snelle en heerlijke maaltijd is deze crêperie een uitstekende keuze. Ze bieden zowel hartige als zoete crêpes, perfect als lichte lunch of snack na een dagje strand.



Hotels

Toeristenklasse Hotels

1. Manaus - Hotel Saint Paul

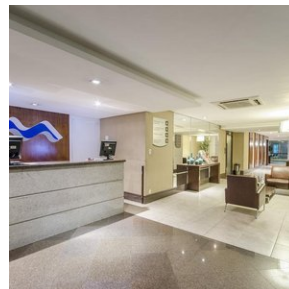
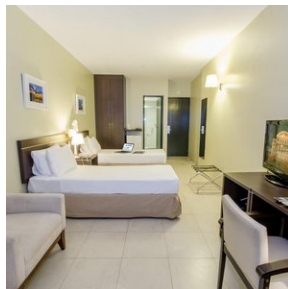
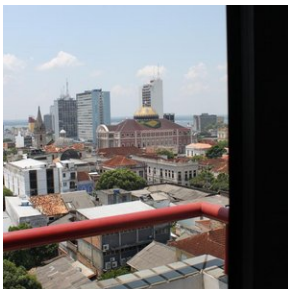
Kamertype: Deluxe 2-persoonskamer

Maaltijd type: Ontbijt inbegrepen

Aantal nachten: 2

Aantal kamers: 1

Saint Paul Hotel is gelegen in het historische en culturele centrum van Manaus, op slechts 500 meter van het beroemde Amazonetheater. Het hotel biedt comfortabele accommodatie met parkeergelegenheid en gratis WiFi. De kamers van het Saint Paul Hotel zijn allemaal voorzien van airconditioning, kabel-tv, een telefoon en een minibar. U kunt gebruikmaken van het ruime zwembad, de sauna en het goed uitgeruste fitnesscentrum van het Saint Paul Hotel. Het hotel serveert een regionaal ontbijt met lokale specialiteiten zoals tropisch fruit en verse visgerechten.



2. Amazone regenwoud - Amazon Tupana Lodge

Kamer type: **Standaard 2-persoonskamer**

Maaltijd type: **Volpension**

Aantal nachten: **3**

Aantal kamers: **1**

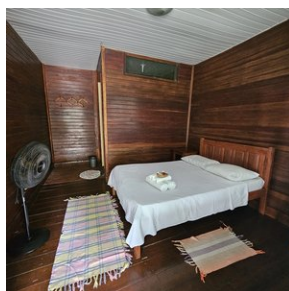
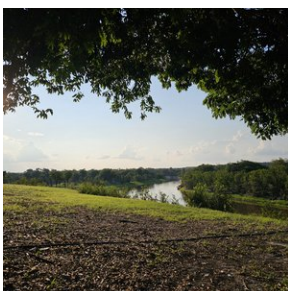
De Amazon Tupana Jungle Lodge, gelegen aan de oevers van de Tupana-rivier, 178 km van Manaus, biedt een authentieke Amazone-ervaring. Het heeft 18 accommodaties, gebouwd met rustieke architectuur die de lokale bouwstijlen en materialen nabootst. Dit zorgt voor basiscomfort zonder de weelderigheid van luxe accommodaties, maar met de rijkdom van de omliggende natuur. De lodge kenmerkt zich door een hoge pH in het water, wat de insectenpopulatie vermindert, voor meer comfort. Het beperkt gebruik van TV, mobiele telefoons en internet verhoogt de interactie met de natuur en andere bezoekers. De lodge is ook ideaal voor fotografietoerisme, vogelspotten, vissen en een algehele natuurbeleving.

De lodge beschikt ook over een restaurant met lokale en internationale gerechten en uiteraard een bar.

Het verblijf is op basis van volpension met dagelijkse excursies.

Het "Cigana" arrangement van de Amazon Tupana Lodge biedt een 4-daagse, 3-nacht ervaring in het hart van de Amazone. Dit pakket omvat een gevarieerd programma met activiteiten zoals een nachtelijke boottocht voor dierenobservatie, junglewandelingen, piranha vissen, zonsopgang kijken met vogel- en dolfijnobservatie, en een bezoek aan een lokale gemeenschap. Een unieke toevoeging is een overnachting in de jungle, waarbij gasten leren over overlevingstechnieken. Dit alles wordt gecombineerd met maaltijden en accommodatie in de lodge, met een focus op het beleven van de Amazone op een authentieke manier. De overnachting in de jungle is optioneel, dus het is ook gewoon mogelijk om in de lodge alle 3 de nachten te overnachten.

De Tupana lodge is een eenvoudige lodge en werkt met generatoren om elektriciteit op te wekken. De generatoren zijn overdag na het ontbijt tot de lunch niet actief. Maar dan ben je ook meestal op excursie. Tussen 15 en 18u zijn de generatoren ook niet actief. De gehele avond en nacht tot het ontbijt werken de generatoren en heeft u elektriciteit op de kamer.



3. Cuiabá - Hotel Amazon Plaza

Kamer type: **Deluxe 2-persoonskamer**

Maaltijd type: **Ontbijt inbegrepen**

Aantal nachten: **1**

Aantal kamers: **1**

Gelegen in het centrum van Cuiabá, dichtbij winkels en restaurants, valt Amazon Plaza op door zijn Indiaas geïnspireerde inrichting. Het beschikt over een aantrekkelijk zwembad met waterval in een tuin en hangmatten, evenals gratis Wi-Fi.

Dit hotel biedt lichte kamers met kleurrijke accenten en moderne faciliteiten. Ze zijn ruim en voorzien van airconditioning, een kingsize bed, kabel-tv, telefoon en minibar. Er is 24 uur per dag roomservice beschikbaar.

Met uitzicht op de weelderige palmbomen in de tuin, kunnen gasten genieten van een buffetontbijt in een ruime eetruimte. Er worden vers bereide regionale lekkernijen, fruit, sappen en een assortiment aan broden en gebak geserveerd.

In lijn met het Indiaase thema, dat terug te zien is in de levendige muur- en plafondschilderingen, biedt de Amerikaanse bar van Amazon Plaza een selectie van verfrissingen en exotische regionale cocktails.



4. Pantanal - UeSo lodge Pantanal

*Kamer*type: **Standaard 2-persoonskamer**

Maaltijd type: **Volpension**

Aantal nachten: **3**

Aantal kamers: **1**

Locatie:

De UeSo lodge ligt ongeveer 140 km ten zuidoosten van Cuiaba langs de Transpantaneira, een onverharde weg van 150 km die het hart van de noordelijke Pantanal doorsnijdt.

Bereikbaarheid:

De transfer van Cuiaba naar de lodge duurt ongeveer 3 uur. De route naar de lodge loopt langs Poconé, een 18e eeuwse goudmijnstadje. Vanaf Poconé is het laatste stuk van 37 km langs de Transpantaneira een onverharde weg. De lodge ligt op slechts 500 m van de Transpantaneira temidden van een iets hoger gelegen stuk savannebos.

Grootte en structuur van de lodge:

De Zwitsers-Braziliaanse eigenaars van UeSo Pantanal maken er geen geheim van: dit is een bescheiden familiepension met een huiselijk tintje. Marcos verzorgt de paarden met alle liefde van de wereld, Conceição ruimt de kamers op en veegt het ongedierte van de veranda's, Pedro de gids verwelkomt de gasten en Dito zorgt voor het onderhoud - iedereen wordt van harte voorgesteld. UeSo is niet van plan 5* luxe te bieden, maar ze zorgen er wel voor dat de gasten zich thuis en goed verzorgd voelen.

UeSo biedt 18 eenvoudig ingerichte kamers, voorzien van airconditioning, plafondventilatoren en douches met warm water. Daarnaast biedt de lodge 5 chalets met uitzicht op het meer en een eigen veranda met schommelstoelen en

hangmatten. Drie keer per dag worden regionale maaltijden in buffetvorm geserveerd in de eetzaal, die voorzien is van grote horren. De lodge heeft ook een klein dompelbad van waaruit paden uitwaaiëren naar de omliggende tuin. Vanuit de lodge leidt een wandelpad naar een 17 meter hoge uitkijktoren, het perfecte uitkijkpunt om wilde dieren te spotten. Agoutis, primaten en tapirs worden hier vaak gezien.

Unieke kenmerken:

De bescheiden en gemakkelijke stijl van UeSo Pantanal is misschien wel geschikt voor mensen die genoeg nemen met ongepolijste huiselijke gezelligheid.

In de omgeving van de lodge kunt u een verscheidenheid aan ijsvogelsoorten, gestreepte reigers, koninklijke vorkstaarttyrannen, blauwkeel arendguana's, reuzentukans en reuzenotters zien. In de buurt van de lodge is een galerijbos waar veel vogelsoorten leven, zoals blauwkroontrogons, roodstaart Jacamars, gekraagde ara's, pottenbakkersvogels, lijnspechten en vos-rode boomklimmers. Maar ook veel andere zoogdiersoorten. U zult brulapen en kapucijnapen, tapirs, grote miereneters, kleine miereneters, moeras herten, gordeldieren, kapucijnapen, manenwolven, vossen en nog veel meer ontdekken.

Activiteiten

Paardrijden

In het verleden was paardrijden bijna de enige manier voor de inwoners om zich door de Pantanal te verplaatsen. Grijp de kans en laat de zachte paarden je door het prachtige landschap dragen. Maak je geen zorgen, het is geen probleem om te rijden, zelfs voor mensen zonder ervaring. Houd gewoon de teugels losjes in je handen en geniet van de rit.

Bootexcursie

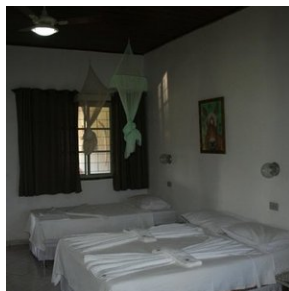
Tijdens onze boottocht op de Rio Claro of Rio Novo (bijna bij de Pousada Estancia Vitoria) kun je veel vogels en kaaimannen zien of met een beetje geluk kun je ook de reuzenotters of tapirs observeren. Buiten het vissluitseizoen kun je proberen een piranha te vangen (sluitseizoen 01.11. tot 01.03). Om milieuredenen gebruiken we geen benzinemotoren.

Wandeltours

Onze wandeltours zijn speciaal ontworpen om de flora en fauna te observeren. Daarom lopen we heel langzaam en stil, omdat de dieren zeer gevoelig reageren op bewegingen en geluiden. Het is een goed idee om een verrekijker mee te nemen.

Optionele Jaguar tour (bij te boeken)

Boek de (optionele) Jaguar-spot-excursie van een hele dag in Porto Jofre erbij. Dit is een opwindende riviertocht per motorboot op zoek naar de jaguar in het Meeting of the Waters Conservation Area. Deze excursie wordt alleen aangeboden tijdens het laagwaterseizoen van juni tot november. Waarnemingen zijn vrijwel gegarandeerd.



5. Foz do Iguaçu - Hotel Pousada Guata Porã

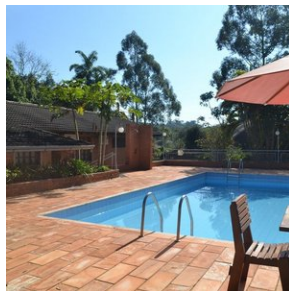
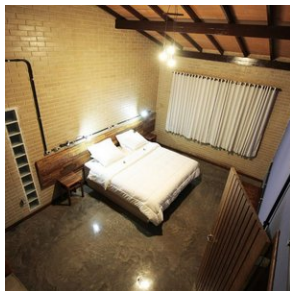
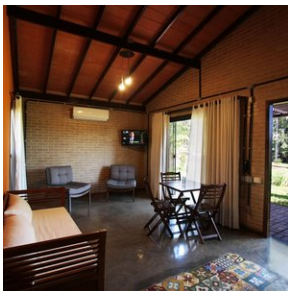
Kamertype: **Standaard 2-persoonskamer**

Maaltijd type: **Ontbijt inbegrepen**

Aantal nachten: **2**

Aantal kamers: **1**

Het Pousada Guata Porã biedt gratis WiFi en ligt in Foz do Iguaçu, op 600 meter van het vogelpark en de beroemde watervallen van Iguaçu. Dit pension heeft een buitenbad, een bar en een restaurant. Alle accommodaties beschikken over een patio, airconditioning, een eethoek, een zithoek met een flatscreen-tv met satellietzenders en een eigen badkamer met een douche. Handdoeken worden verstrekt.



6. Rio de Janeiro - Hotel Atlantis Copacabana

Kamer type: **Standaard 2-persoonskamer**

Maaltijd type: **Ontbijt inbegrepen**

Aantal nachten: **3**

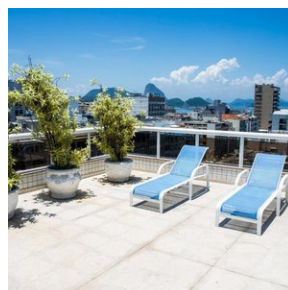
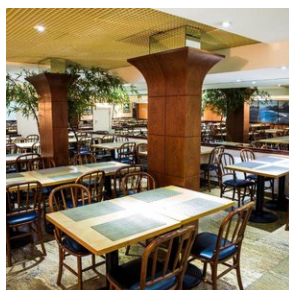
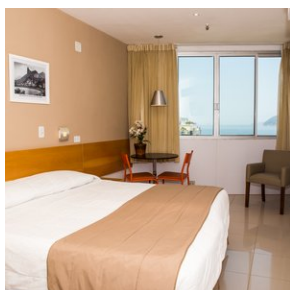
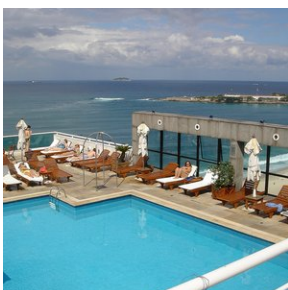
Aantal kamers: **1**

Hotel Atlantis Copacabana ligt op 3 minuten lopen van het beroemde en gelijknamige strand, en biedt een uitstekende locatie aangezien u zich ook op loopafstand van het Ipanema strand bevindt. Geniet op het terras van het hotel van prachtige uitzichten op de Atlantische Oceaan en het zwembad op het dak. De kamers van Atlantis Copacabana zijn uitgerust met airconditioning, televisie en uiteraard een eigen badkamer. Er wordt een gevarieerd ontbijtbuffet geserveerd en wifi is gratis beschikbaar. Het hotel biedt tevens een strandservice aan.

Gelegen in het hart van deze prachtige stad, bevindt het hotel zich tussen de wijken Arpoador, Ipanema en Copacabana, wat het een ideale locatie maakt voor zowel toeristen als zakenmensen. Dit dankzij de nabijheid van het centrum en de gemakkelijke toegang tot de belangrijkste toeristische attracties van Rio de Janeiro. Met meer dan 35 jaar ervaring in het leveren van uitstekende diensten in een van de meest beroemde wijken van Rio, staat Atlantis Copacabana bekend om zijn gastvrijheid.

Naast recentelijk gerenoveerde faciliteiten, biedt het hotel een scala aan geselecteerde diensten zoals een meertalige receptie/conciërge, een cybercafé in de lobby zonder extra kosten, en een ontbijt dat dagelijks geserveerd wordt van 6:30u tot 10:30u. Voor uw gemak zijn er ook drank- en snackautomaten bij de receptie en op het terras beschikbaar. Ontspanningsmogelijkheden zoals een zwembad en sauna zijn dagelijks beschikbaar, met uitzondering van maandagen vanaf 12u. Let wel, huisdieren worden niet geaccepteerd.

Kies voor een verblijf in Hotel Atlantis Copacabana en ervaar de perfecte combinatie van comfort en gemak, op een steenworp afstand van enkele van de mooiste stranden ter wereld.



7. Ilha Grande - Pousada Recreio da Praia

Kamer type: **Standaard 2-persoonskamer**

Maaltijd type: **Ontbijt inbegrepen**

Aantal nachten: 4

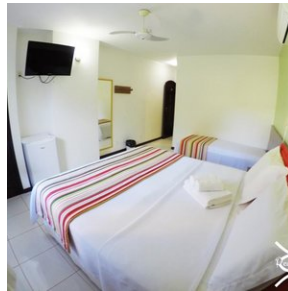
Aantal kamers: 1

Upgrade optie: --> Pousada Asalem: € 230,- per persoon meerkosten voor de gehele periode

De Pousada Recreio da Praia, gelegen aan het strand Praia do Canto in het hart van het dorpje Abraão op Ilha Grande, biedt een uitzonderlijke ervaring met een schitterend uitzicht op de oceaan, de Pico do Papagaio en Ferreira. Deze pousada heeft een zwembad met een waterval, omgeven door een tropische tuin vol inheemse planten en fruitbomen.

De kamers van Pousada Recreio da Praia zijn ingericht in een charmante koloniale stijl en uitgerust met moderne voorzieningen zoals airconditioning, lcd-tv, en een minibar. Gasten kunnen elke ochtend genieten van een uitgebreid koloniaal ontbijtbuffet en ontspannen in de stoomsauna. Voor vermaak is er een spelletjesruimte en gratis WiFi is door de hele accommodatie beschikbaar.

Dankzij de centrale ligging van de pousada, zijn bars, restaurants, het kerkplein en de pier Cais da Vila gemakkelijk te voet bereikbaar. Deze ideale locatie, gecombineerd met de uitstekende faciliteiten en de vriendelijke sfeer, maakt Pousada Recreio da Praia tot een topkeuze voor een verblijf op Ilha Grande.



Middenklasse hotels

1. Ilha Grande - Pousada Asalem

Kamer type: **Standaard 2-persoonskamer (met zeezicht)**

Maaltijd type: **Ontbijt inbegrepen**

Aantal nachten: **4**

Aantal kamers: **1**

Upgrade optie: **Pousada Asalem: € 230,- per persoon meerkosten voor de gehele periode**

De Pousada Asalem, gelegen aan de Abraão-baai op Ilha Grande en behorend tot het superieure klasse segment, biedt gasten een exclusieve en intieme ervaring met directe toegang tot de oceaan. De kamers van deze rustieke pousada bieden een adembenemend uitzicht op zee, ideaal om te genieten van de natuurlijke schoonheid van de omgeving. Voor een ontmoeting met zeeleven zoals zeesterren en schildpadden, nodigt de directe toegang tot de oceaan gasten uit om de wateren te verkennen.

Gasten kunnen ook gebruikmaken van de privé-bootservice om nabijgelegen stranden te bezoeken. De accommodatie biedt inclusief ontbijt en vervoer van en naar het dorp Abraão, samen met extra voorzieningen zoals kunstboeken, spelletjes en het gebruik van kajaks en een kano.

Asalem staat bekend om zijn strategische locatie voor het bewonderen van spectaculaire zonsondergangen, perfect voor speciale momenten zoals Happy Hour caipirinhas. Met een nadruk op ecologisch bewustzijn en gastvrijheid biedt Asalem een vredige ontsnapping, perfect voor diegenen die comfort en ontspanning zoeken in een van de meest pittoreske omgevingen van Brazilië.



Excursies

Excursies inbegrepen

1. Foz do Iguacu - Dagexcursie watervallen

Vandaag staat geheel in het teken van de watervallen. In de ochtend staat er een 3 uur durende privé-excursie naar de Braziliaanse zijde van de watervallen op het programma.

In de middag staat er een 4 u durende excursie naar Argentijnse zijde van de watervallen op het programma. Tijdens het bezoek aan de Argentijnse zijde van de watervallen staat er een fantastische bootexcursie op het programma, de 'Gran Aventura' boot tour.

Na afloop worden jullie weer afgezet bij het hotel en kunnen jullie de rest van de dag naar eigen inzicht besteden.

In de ochtend wordt u opgehaald bij het hotel en gaat u op privé-excursie naar de Braziliaanse zijde van de watervallen (duur 3 uur).

De excursie begint in het bezoekerscentrum van het Iguacu nationale park met een autorit door de subtropische vegetatie van de het nationale park tot aan de watervallen. Nabij de watervallen gaat u te voet verder naar de canyons waar u kunt genieten van prachtige panoramische uitzichten over de watervallen en 'Devil's Throat' aan de Argentijnse zijde van de watervallen.

In een glazen lift langs een klif kunt u vervolgens omhoog gaan voor een prachtig bovenaanzicht van de watervallen. Hier zijn ook wat horecagelegenheden om onder het genot van een drankje en een hapje het spektakel te bewonderen. Na afloop gaat u door naar de Argentijnse zijde van de watervallen samen met de gids. (entree nationale park niet inbegrepen, ca. usd 30 p.p.)

privé-excursie naar de Argentijnse zijde van de watervallen (duur ca. 4 uur).

De tocht gaat over de 'Tancredo Neves' brug, waarna u Argentinië binnenkomt. Hier worden prachtige uitzichten geboden op de Iguacu canyon. In tegenstelling tot de Braziliaanse zijde, zijn aan deze kant diverse voetpaden te betreden die

panoramische uitzichten bieden over de watervallen en het aangrenzende subtropische regenwoud. Het hoogtepunt van de excursie vormt het uitzicht vanaf het platform dat zich bovenop de rand van 'Devil's Throat' bevindt. Het enorme volume water dat hier de afgrond in stort zorgt ervoor dat de lucht letterlijk gaat trillen en er een spectaculaire mist wolk ontstaat. Ook aan de Argentijnse zijde zijn diverse horeca gelegenheden om onder het genot van een drankje en een hapje te genieten van de watervallen. (entree nationale park niet inbegrepen, ca. usd 30 p.p.)

Tijdens het bezoek aan de Argentijnse zijde van de watervallen is het mogelijk om een fantastische jungle- en watervallen bootexcursie bij te boeken, de Gran Aventura Boat tour.

Na afloop wordt u aan het einde van de middag weer afgezet bij het hotel.

2. Rio de Janeiro - Urban Bike Tour (SIB) (RIOEX16)

De Urban bike tour begint om 9u in de ochtend in de fietswinkel in Copacabana, waar u een taxi heen kunt nemen of u gaat er wandelend heen indien uw hotel zich op loopafstand bevindt. Fietsen in Rio de Janeiro geeft u de mogelijkheid om van dichtbij te ervaren hoe de carioca's leven. De Carioca's zijn de locals van Rio.

Natuurlijk, de tours gaan langs de beroemde plekken van de stad, maar er is meer dan alleen maar het strand van Copacabana, de Suikerbrood berg en het Christus beeld. Als insiders tonen wij ook de verborgen bezienswaardigheden, die we plaatsen tegen een achtergrond van heden en verleden. Tegelijkertijd proberen we het beeld van Rio de Janeiro, waar chique buurten en sloppenwijken op een steenworp afstand van elkaar liggen, niet mooier te maken dan het in werkelijkheid is. Fietsen in Rio de Janeiro met een Nederlandse gids is daarbij een milieuvriendelijk alternatief voor het traditionele bus toerisme, in een stad waar verkeersopstoppingen aan het toenemen zijn. Met de relatief ontspannen fietstours kan veel terrein worden bestreken in slechts een paar uur.

Maar wat natuurlijk het belangrijkste is: de tours zijn vooral spannende ontdekkingstochten met een Nederlandse of Engelstalige gids, op de fiets, door een mooie en bijzondere stad.

Beschrijving Urban Bike tour:

De Stadstour is een 3 uur durende fietstour in Rio de Janeiro, die je meeneemt door het zuidelijk gedeelte van de strandstad, dat ingeklemd ligt tussen bergen en strand. We beginnen bij het strand van Copacabana, de plek waar de cariocas, zoals de inwoners van Rio worden genoemd, een belangrijk deel van hun sociale leven doorbrengen. Vanaf Copacabana fietsen we naar de Suikerbrood Berg, om zijn indrukwekkende omvang van dichtbij te bekijken. We stoppen ook bij het nabij gelegen Rode Strand (Praia Vermelha), een kleine oase van rust.

Na het Rode Strand, gaat de fietstour naar de levendige wijk Botafogo. Een mooie gelegenheid om van dichtbij te zien hoe het dagelijks leven van deze chaotische miljoenenstad eruit ziet. Het laatste gedeelte van de tocht brengt ons bij Lagoa, het imposante stadsmeer, omgeven door beboste heuvels en chique wijken.



3. Rio de Janeiro - dagexcursie Suikerbroodberg en Corcovado, met lunch (SIB) (RIOEX1)

Drie van de beroemdste bezienswaardigheden in Rio de Janeiro liggen binnen handbereik op deze daglange tour. De Suikerbroodberg en de Corcovado-berg, inclusief het indrukwekkende Christus de Verlosser standbeeld dat uitkijkt over de stad, en een stop bij het Maracanã-stadion, moeten zeker bovenaan je lijst staan. Gray Line Rio de Janeiro is de perfecte gids voor je dag.

In de ochtend, terwijl we langs de stranden van de Zuid-Zone van Rio gaan om gasten op te halen bij het hotel, en zul je genieten van mooie uitzichten op beroemde stranden zoals het Leblon-strand naast het beroemde Ipanema-strand. In Copacabana zul je getuige zijn van waarom cariocas zo'n mooie teint hebben. Terwijl je door deze buurten reist, zul je een paar tips horen over wat te doen in de omgeving en de interessante verhalen die zich op deze straten hebben afgespeeld.

We gaan richting Downtown via de charmante kustlijn van Botafogo, waar je de eerste glimp van de Suikerbroodberg opvangt. Daarna rijd je door de historische wijk Laranjeiras, waar het Guanabara-paleis staat, de voormalige woning van prinses Isabel die de Gouden Wet ondertekende om alle slaven te bevrijden. Tegenwoordig is het paleis de officiële zetel van de regering van Rio de Janeiro.

Nadat we door de Santa Barbara-tunnel zijn gegaan, maken we een panoramische tour door het centrum van Rio, langs de Sambodrome en stoppen bij de Metropolitan Cathedral, gebouwd in een piramidevorm met een interne diameter van 96 meter en een hoogte van 80 meter.

Je krijgt een paar minuten om de kathedraal te bezoeken voordat het tijd is om terug te gaan naar de bus en een blik te werpen op het traditionele Cinelândia-plein met zijn historische gebouwen, en een kijkje te nemen naar het Municipal Theater met zijn Art Nouveau-architectuur. Van daaruit ga je naar Urca via Aterro do Flamengo en zijn parken, ontworpen door Burle Marx, en hoor je alles over de deelname van Brazilië aan de Tweede Wereldoorlog en de oprichting van de stad in de late 16e eeuw, net voordat je bij de Suikerbroodberg aankomt.

Je reist helemaal naar de top in twee stappen met de kabelbaan. De eerste kabelbaan brengt je naar Urca Hill, een uitkijkpunt 215 meter hoog dat al prachtige uitzichten biedt op de Guanabara-baai en de eilanden, de stranden van Flamengo en Botafogo, het Santos Dummont-vliegveld, de Rio-Niterói-brug, de wijk Urca en de Corcovado-berg.

Vanaf dit punt brengt een tweede kabelbaan je naar de top. Als je daar aankomt, begrijp je waarom Rio wordt beschouwd als een van de mooiste steden ter wereld. Op 395 meter hoogte geniet je van adembenemende uitzichten op het strand van Copacabana, Niterói en het fort Santa Cruz.

Verken de heuvels van Urca en de Suikerbroodberg ongeveer 45 minuten voordat je teruggaat naar de bus. Hier kun je genieten van het uitzicht op de charmante stad, het inheemse regenwoud zien en je beste foto's maken. Terug naar beneden bewonder je het landschap van Rio op weg naar een traditionele Barbecue Lunch, all-you-can-eat stijl. Braziliaanse Churrascarias (barbecueplaatsen) bieden een breed scala aan bijgerechten en alternatieve opties, dus ook als je voor een vegetarische optie kiest, ga je nog steeds tevreden weg.

Na de lunch gaan we naar het Maracanã-stadion waar we een panoramische ronde om het stadion maken en even stoppen zodat je de pracht van de tweevoudige gastheer van de Wereldbeker finales kunt waarderen. Daar kun je je voorstellen hoeveel geschiedenis er heeft plaatsgevonden sinds de opening in 1950 toen Brazilië zijn eerste Wereldbeker organiseerde.

Van daaruit gaan we naar het treinstation van Cosme Velho in de wijk Laranjeiras, vanwaar we een treinrit van 20 minuten maken door het weelderige en dichte regenwoud van Tijuca naar het torenhoge Christus de Verlosser standbeeld. Het standbeeld, dat waakt over de stad Rio, is tot 38m hoog (125ft). Als je omhoog kijkt, zul je je gezegend en beschermd voelen door dit prachtige monument van Christus met open armen. Nu een van de nieuwe Zeven Wereldwonderen! Vanaf daar kun je het grootste deel van de stad zien, alle zuidelijke zone en helemaal tot aan Niterói. Het is een uniek uitzicht dat je zal verbazen. Je krijgt ongeveer 40 minuten om alle kanten en uitzichten van de Corcovado en het wereldwijd bekende Christusstandbeeld te leren kennen.

Na de treinrit naar beneden, gaan de gasten terug naar hun hotels, terwijl ze de kans krijgen om te horen over de economie van Rio, de twee keer dat de Wereldbeker in Brazilië werd gehouden, en het leven in de Favela's.

Deze volledige dagtour geeft je heel Rio de Janeiro: zijn belangrijkste bezienswaardigheden, zijn geschiedenis, zijn levensstijl en heerlijk eten. Jouw kennismaking met de lokale cultuur.