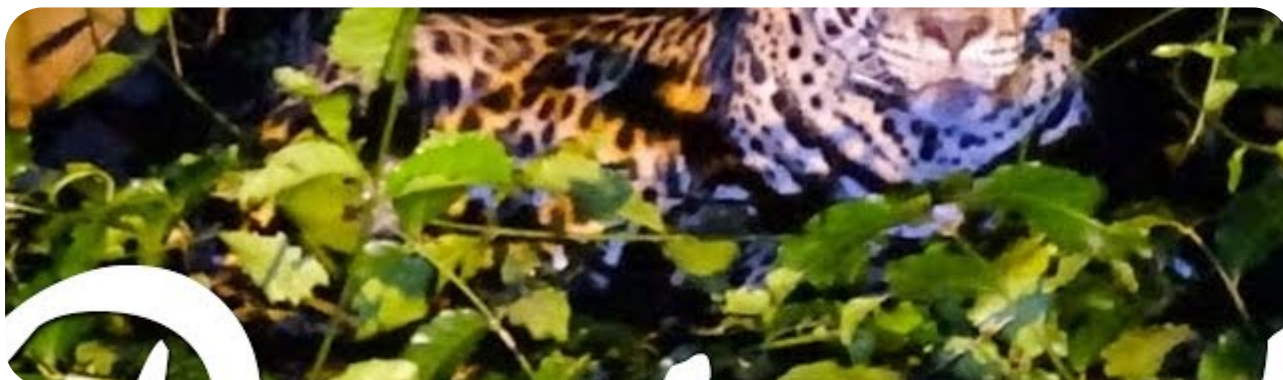




Beleef Brazilië
met Brazilië Reis Specialist



Telefoon 035-6284427
E-mail info@braziliereisspecialist.nl



Reisvoorstel 6171, Rondreis Brazilië - juli 2020 PDF

Reiscode: CUPNPZBON2TM

3.015,00 € p.p.

16 dagen
2 persoon

Hierbij ontvangt u het reisvoorstel naar Brazilië. Het is een prachtige rondreis geworden op basis van uw reiswensen.

Uiteraard zijn wijzigingen nog mogelijk in het offertetraject. Het is immers een reis op maat. Neem het rustig door en dan verneem ik graag uw terugkoppeling.

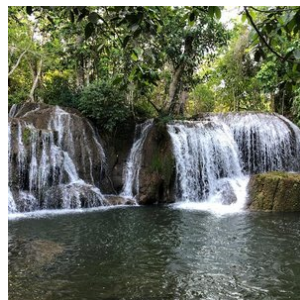
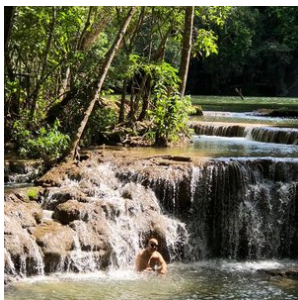
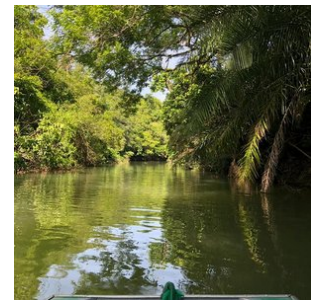
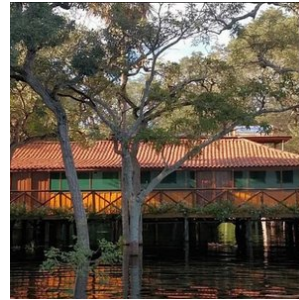
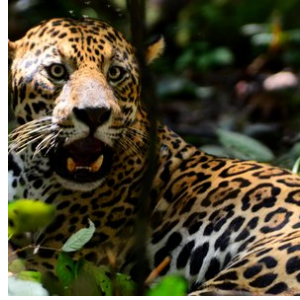
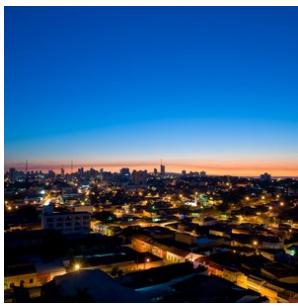
- Om de reis te boeken, ontvangen wij graag de volgende gegevens:
 - Namen zoals vermeld in het paspoort
 - Geboortedata
 - Paspoortnummers
 - Adres voor vermelding op de factuur
 - Mobiel nummer waarop het reisgezelschap tijdens de reis bereikbaar is
 - Contactgegevens van kennis of familie die niet meegaat tijdens de reis
- Deze gegevens kunt u via het aanvraag tabblad van het reisvoorstel versturen. Uw gegevens worden via een beveiligde HTTPS verbinding naar ons verstuurd.

- ✓ **GENIET VAN DE BRAZILIAANSE FLORA EN FAUNA**
- ✓ **CUIABA DE POORT NAAR DE PANTANAL**
- ✓ **WILDLIFE SPOTTEN IN DE PANTANAL**
- ✓ **GA OP ZOEK NAAR DE JAGUAR MET ERVAREN GIDSEN**
- ✓ **BONITO DE HOOFDSTAD VAN HET ECOTOERISME IN BRAZILIE**

Uitkijkend naar uw reactie.

Hartelijke groet namens het BRS team,

Gustavo Lucena Lage
Reisadviseur



opmerkingen

- Dag 01: 07 juli 2020 (Begin Landarrangementmet)
- Dag 16: 22 juli 2020 (Einde landarrangement)

Reissom:

- € 3.015,- per persoon, op basis van 2 personen

- **Wij bieden een extra korting van € 75,- per persoon wanneer u deze reis boekt voor 10 februari 2020. De korting is geldig bij betaling per reguliere bankoverschrijving.**

Inbegrepen:

- **Hotels;**
Alle vermelde hotels en maaltijden, zie tabblad hotels
- **Vervoer;**
Alle vermelde transfers
- **Excursies;**
Excursies die vermeld zijn in het excursie tabblad of de dag tot dag beschrijving.
- **Reisbegeleiding;**
Gedurende de reis bieden wij per bestemming in Brazilië lokale vertegenwoordiging ter plaatse bij wie u terecht kunt voor tips, reisondersteuning en optionele excursies. Zo geniet u van de vrijheid van het individuele reizen, maar wel altijd met ondersteuning ter plaatse.
- **Zekerheden;**
Brazilië Reis Specialist is lid van de SGR, ANVR, DRV en het Calamiteitenfonds. Hierdoor bent u ervan verzekerd dat BRS voldoet aan de strengste normen die aan een Nederlandse reisorganisatie gesteld kunnen worden. Stichting Garantiefonds Reisgelden (SGR) beschermt vooruitbetaalde reisgelden van reizigers die bij een SGR-deelnemer een reis boeken. Alle reis- en verblijfsovereenkomsten zijn financieel gedekt door SGR conform de garantieregeling SGR (www.sgr.nl).

Niet inbegrepen:

- **Bijdrage calamiteitenfonds** á € 2,50 per boeking
- **Boekingskosten** á € 25,- per boeking

Reisdetails

1. Campo Grande luchthaven - Pantanal

In Campo Grande wordt u opgehaald op de luchthaven en met een privé transfer naar de Pantanal gebracht. Deze transfer duurt circa 3 uur. Na aankomst start de Pantanal beleving. Indien u in de middag al arriveert, dan staat er vandaag al een excursie op het programma. De komende dagen gaat u dit prachtige natuurgebied ontdekken.

2. Pantanal - Verblijf in de lodge

Tijdens uw verblijf in de Pantanal is het arrangement op basis van volpension, met dagelijkse excursies inbegrepen. De aangeboden excursies zijn onder andere natuurwandelingen, piranha vissen, kano tochten, paardrijtochten, zonsopgang- en zonsondergang tours. Ook staan er avondexcursies op het programma om op zoek te gaan naar dieren in het wild die 's nachts actief zijn.

Dagelijks staan er gemiddeld twee excursies op het programma. Één in de ochtend en één in de middag na de lunch als het wat koeler is. Tussen beide excursies door is er de gelegenheid om te ontspannen en te genieten van de faciliteiten op de lodge en een heerlijke Braziliaanse buffet lunch.

Tijdens het verblijf in de Pantanal is er minimaal één avondexcursie ingepland. Alle tours zijn bedoeld om te genieten van de natuur en op zoek te gaan naar de unieke dieren van de Pantanal. Neem uw verrekijker mee en ga op zoek naar de Jaguar, honderden soorten vogels, reuzenmiereners, kaaimannen en Capibara's.

Iedere lodge heeft een iets ander programma, maar de basis is zoals hierboven beschreven. Bij de beschrijving van de lodge ziet u een link met het exacte dag tot dag programma tijdens uw verblijf in de Pantanal.

3. Pantanal - Verblijf in de lodge

Tijdens uw verblijf in de Pantanal is het arrangement op basis van volpension, met dagelijkse excursies inbegrepen. De aangeboden excursies zijn onder andere natuurwandelingen, piranha vissen, kano tochten, paardrijtochten, zonsopgang- en zonsondergang tours. Ook staan er avondexcursies op het programma om op zoek te gaan naar dieren in het wild die 's nachts actief zijn.

Dagelijks staan er gemiddeld twee excursies op het programma. Één in de ochtend en één in de middag na de lunch als het wat koeler is. Tussen beide excursies door is er de gelegenheid om te ontspannen en te genieten van de faciliteiten op de lodge en een heerlijke Braziliaanse buffet lunch.

Tijdens het verblijf in de Pantanal is er minimaal één avondexcursie ingepland. Alle tours zijn bedoeld om te genieten van de natuur en op zoek te gaan naar de unieke dieren van de Pantanal. Neem uw verrekijker mee en ga op zoek naar de Jaguar, honderden soorten vogels, reuzenmiereners, kaaimannen en Capibara's.

Iedere lodge heeft een iets ander programma, maar de basis is zoals hierboven beschreven. Bij de beschrijving van de lodge ziet u een link met het exacte dag tot dag programma tijdens uw verblijf in de Pantanal.

4. Pantanal - Verblijf in de lodge

Tijdens uw verblijf in de Pantanal is het arrangement op basis van volpension, met dagelijkse excursies inbegrepen. De aangeboden excursies zijn onder andere natuurwandelingen, piranha vissen, kano tochten, paardrijtochten, zonsopgang- en zonsondergang tours. Ook staan er avondexcursies op het programma om op zoek te gaan naar dieren in het wild die 's nachts actief zijn.

Dagelijks staan er gemiddeld twee excursies op het programma. Één in de ochtend en één in de middag na de lunch als het wat koeler is. Tussen beide excursies door is er de gelegenheid om te ontspannen en te genieten van de faciliteiten op de lodge en een heerlijke Braziliaanse buffet lunch.

Tijdens het verblijf in de Pantanal is er minimaal één avondexcursie ingepland. Alle tours zijn bedoeld om te genieten van de natuur en op zoek te gaan naar de unieke dieren van de Pantanal. Neem uw verrekijker mee en ga op zoek naar de Jaguar, honderden soorten vogels, reuzenmiereners, kaaimannen en Capibara's.

Iedere lodge heeft een iets ander programma, maar de basis is zoals hierboven beschreven. Bij de beschrijving van de lodge ziet u een link met het exacte dag tot dag programma tijdens uw verblijf in de Pantanal.

5. Pantanal - Verblijf in de lodge

Tijdens uw verblijf in de Pantanal is het arrangement op basis van volpension, met dagelijkse excursies inbegrepen. De aangeboden excursies zijn onder andere natuurwandelingen, piranha vissen, kano tochten, paardrijtochten, zonsopgang- en zonsondergang tours. Ook staan er avondexcursies op het programma om op zoek te gaan naar dieren in het wild die 's

nachts actief zijn.

Dagelijks staan er gemiddeld twee excursies op het programma. Één in de ochtend en één in de middag na de lunch als het wat koeler is. Tussen beide excursies door is er de gelegenheid om te ontspannen en te genieten van de faciliteiten op de lodge en een heerlijke Braziliaanse buffet lunch.

Tijdens het verblijf in de Pantanal is er minimaal één avondexcursie ingepland. Alle tours zijn bedoeld om te genieten van de natuur en op zoek te gaan naar de unieke dieren van de Pantanal. Neem uw verrekijker mee en ga op zoek naar de Jaguar, honderden soorten vogels, reuzenmiereners, kaaimannen en Capibara's.

Iedere lodge heeft een iets ander programma, maar de basis is zoals hierboven beschreven. Bij de beschrijving van de lodge ziet u een link met het exacte dag tot dag programma tijdens uw verblijf in de Pantanal.

6. Pousada Aguape - Lodge Pantanal Corumba Regio

Vandaag gaat u weer naar een andere regio van de Pantanal, namelijk van de Aquidauana regio naar de Corumba regio bij 'estrada park'. U wordt opgehaald bij Pousada Aguape en met een circa 3 uur durende transfer naar de lodge gebracht.

U verblijft in de lodge op basis van volpension en met dagelijkse excursies inbegrepen.

7. Zuidelijke Pantanal - Bonito

Vandaag eindigt het arrangement in de Pantanal. U wordt in de loop van de dag opgehaald bij de lodge en met een privé transfer naar Bonito gebracht (duur aantal uur). De rest van de dag kunt u naar eigen inzicht besteden.

- Zie tabblad hotels voor accommodatie selectie tijdens het verblijf in Bonito

8. Bonito - Rivier snorkelen en bezoek 'Buraco das Araras'

Vandaag staat er een fantastische dagexcursie op het programma. Deze combineert het rivier snorkelen in de rivier 'Rio da Prata' met het bezoek aan 'Buraco das Araras'. u wordt opgehaald bij het hotel en naar de 2 plekken van de excursies gebracht met een prive transfer. Na afloop wordt u weer afgezet bij het hotel.

9. Bonito - Bezoek grot 'Gruta do Lago Azul'

In de ochtend wordt u opgehaald voor de transfer in gezelschap van andere toeristen naar de grot 'Gruta do Lago Azul. Een privé transfer is tegen meerkosten beschikbaar. Na afloop wordt u weer afgezet bij het hotel.

De rest van de dag kunt u naar eigen inzicht besteden of optionele excursies van tevoren bijboeken.

10. Bonito - Campo Grande hotel

Vandaag eindigt het arrangement in Bonito. U wordt opgehaald bij het hotel en naar het hotel in Campo Grande gebracht (duur circa 4 uur). De rest van de dag kan naar eigen inzicht worden besteed.

- Keuze uit toeristenklasse of superieure klasse accommodatie tijdens uw verblijf in Campo Grande

11. Campo Grande - Cuiaba

Vandaag eindigt het arrangement in Campo Grande. U wordt opgehaald bij het hotel en naar de luchthaven gebracht, met aansluitend de binnenlandse vlucht naar Cuiaba. Na aankomst wordt u verwelkomd op de luchthaven en naar het hotel gebracht met een privé transfer. De rest van de dag kan naar eigen inzicht worden besteed.

- Keuze uit toeristenklasse of superieure klasse accommodatie tijdens uw verblijf in Cuiaba

12. Cuiabá - Pousada UESO (Start arrangement)

Vanaf de luchthaven of het hotel is er een transfer naar Poconé, 100km verderop. Dan gaan we verder langs de beroemde natuurlijke weg Transpantaneira naar de Pousada UeSo - Estância Vitória - km 38. Op dit deel van de Transpantaneira kunt u al verschillende wilde dieren zien zoals kaaimannen, capivara's, jabiru ooievaars etc. Bij aankomst in de Pousada wordt de lunch geserveerd in buffetvorm (afhankelijk van de aankomsttijd op het vliegveld). Daarna is er een korte pauze. In de late namiddag maakt u een wandeling om dieren op te sporen. Het diner is in de lodge. Op verzoek kan na het diner een nachtsafari te voet worden georganiseerd om nachtdieren op te sporen. Vergeet niet uw zaklamp mee te nemen.

- Het verblijf in de lodge is op basis van volpension en met dagelijkse excursies inbegrepen

13. Pantanal - Pousada UESO (dag 2 van het 4-daagse arrangement)

s'Morgens om 5 uur voor het ontbijt beginnen we aan onze zonsopgang voettocht. Geniet van het ontwaken van de Pantanal, een natuurspektakel dat je niet mag missen. Na het ontbijt maak je een paardrijtocht (ook geschikt voor mensen zonder paardrijervaring). De lunch is dan terug in de pousada. Na de siësta doen we een boottocht op de nabijgelegen Rio Nova of Rio Claro. Met een beetje geluk zie je een familie reuzenotters en veel vogels, evenals enkele andere zoogdieren, misschien zelfs de tapir. Het diner is in de lodge. Indien gewenst kan na het diner een nachtsafari worden georganiseerd om dieren te observeren die in de schemering actief zijn.

14. Pantanal - Pousada UESO (dag 3 van het 4-daagse arrangement)

Na het ontbijt wordt een paardrijtocht uitgevoerd (ook geschikt voor personen zonder rijervaring!). We rijden door het prachtige Pantanal-gebied en komen zeker dieren tegen. Na de lunch recreatie bij het zwembad, tijd op eigen gelegenheid. In de late namiddag rijden we met de auto langs de Transpantaneira om enkele zoogdieren en vogels tegen te komen zoals Capivaras, Tuiuius (Jabirus), Jacares (Kaaimannen). Met een beetje geluk kunnen onze gidsen een Reuzenmierener of Tapir voor u opsporen. Terugkeer naar de lodge en diner.

15. Lodge Noordelijke Pantanal - Jaguarsafari (dagexcursie) - Cuiaba

Deze dagtour is volledig gewijd aan het spotten van jaguars:

Afhankelijk van je reisschema halen we je op bij je lodge langs de Transpantaneira of hotel in Cuiaba.

Je staat rond 5:00 uur op. Vervolgens reizen we naar Porto Jofre, het einde van de Transpantaneira, een reis van meerdere uren over een niet-geasfalteerde weg. Onderweg naar Porto Jofre heb je de mogelijkheid om veel zoogdieren en vogels tegen te komen. Ontbijt in Porto Jofre. Na het ontbijt beginnen we aan een boottocht diep in de Cerrado. Midden in de ongerepte natuur kun je jaguars opsporen in het gebied van Rio Cuiabá, Rio Tres Irmãos, Rio São Lourenço en Rio Piquiri. Lunch in Porto Jofre. Daarna staat er nog een boottocht gepland die ongeveer 3 uur duurt.

Laat in de middag keren we terug naar Cuiaba met aankomst in de avond.

Overnachting in geselecteerd hotel in Cuiaba.

16. Cuiabá - Luchthaven, Einde arrangement

Vandaag eindigt het arrangement. U wordt opgehaald bij het hotel en naar de luchthaven gebracht, met aansluitend uw doorvlucht.

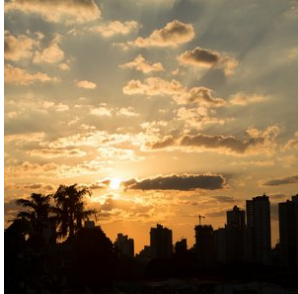
Vluchtschema

Datum:	Van:	Naar:	Vertrek:	Aankomst:	Overstap:	Airline:
17/07/2020	Campo Grande	Cuiabá	19:55	21:10	0	AZUL

Bestemmingen

1. Campo Grande

Campo Grande ligt in de staat Mato Grosso do Sul en heeft zich in de laatste 40 jaar ontwikkeld van een kleine stad tot een metropool van bijna 1 miljoen inwoners. Het is het economisch hart van een enorm gebied dat wordt gedreven door de veehouderij. Campo Grande is de hoofdstad van de staat en vanwege de grotere luchthaven dient het als toegangspoort tot de zuidelijke Pantanal en de 'Serra da Bodoquena' regio, dat met Bonito het eco-toeristisch centrum van heel Brazilië huist.



2. Pantanal-Zuid

De Zuidelijke Pantanal is gemakkelijker te bereiken vanuit Campo Grande en biedt een fantastische combinatie met Bonito, de hoofdstad van het Braziliaanse ecotoerisme. Bonito staat bekend om zijn kristalheldere rivieren en prachtige natuurlijke meren, waar u kunt genieten van riviersnorkelen en andere wateractiviteiten. Door een bezoek aan de Zuidelijke Pantanal te combineren met Bonito, kunt u de ultieme wildlife- en natuurbeleving ervaren.

De Pantanal is een enorm laagland dat tijdens het regenseizoen gedeeltelijk overstroomt, waardoor het het grootste moerasgebied ter wereld vormt. Met een oppervlakte van meer dan 150.000 vierkante kilometer is de Pantanal meer dan vier keer zo groot als Nederland. Het gebied is bezaaid met weelderige vegetatie, riviertjes en meren, en biedt een thuis aan een unieke verscheidenheid aan dieren en vogels. Naast jaguars, kunt u ook wilde papagaaien, miereneters, wilde zwijnen, capibara's, zwarte kaaimannen en meer dan 600 verschillende vogelsoorten, zoals de majestueuze Jabiru, tegenkomen. Een safari door dit gebied is een onvergetelijke ervaring en biedt volop mogelijkheden om zeldzame dieren en prachtige vogels te spotten en te fotograferen.

Een bezoek aan de Pantanal is zonder twijfel een hoogtepunt van elke reis naar Brazilië. Het gebied biedt diverse lodges in verschillende comfortklassen, vaak op basis van volpension en inclusief dagelijkse excursies. Of u nu kiest voor de Zuidelijke

Pantanal met Bonito of de Noordelijke Pantanal met zijn jaguars, u zult worden ondergedompeld in de overweldigende schoonheid van de natuur en de ongerepte wildernis van dit unieke gebied.

Wanneer is de beste reistijd om Pantanal te bezoeken?

Het landschap van de Pantanal verandert bij elk nieuw seizoen, maar het blijft altijd uitbundig. Elk seizoen heeft zijn eigen kenmerken, varieert jaarlijks afhankelijk van de aan- of afwezigheid van regen. De gemiddelde jaarlijkse neerslag is 1500mm, waarvan het merendeel valt tussen de maanden november en maart.

NATTE Seizoen (januari tot maart): Met de zomerregens, omdat delen van de Pantanal overstromen, revitaliseren de fauna en flora en toont de Pantanal een van zijn meest levendige seizoenen. De belangrijkste kenmerken van dit seizoen zijn de prachtige waterlandschappen en veel watervogels zoals de Jabiru Ooievaar, Houtooievaars, Limpkins, eenden, talingen en reigers. Onder de gebruikelijke zoogdieren vinden we de Capibara's, Krab-etende Vossen en de Grijs-brocket en Pampa herten. De waterplanten bloeien met verschillende vormen en kleuren door de meren en rivieren. Ook vlinders en andere interessante insecten zijn volop aanwezig. Het natte seizoen is ook de beste tijd om de mooiste zonsondergang van het jaar te bekijken.

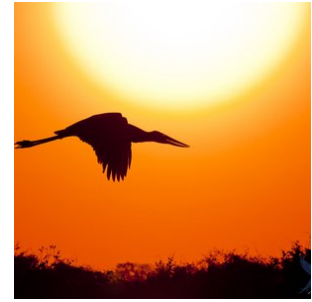
TUSSEN Seizoen (april tot juni): In april stoppen de regens en begint het waterpeil te dalen, waardoor er lagoons en waterplassen ontstaan. Hier worden duizenden vissen gevangen, wat een voedselbanket vormt voor de watervogels die zich in deze regio's concentreren. De temperatuur wordt milder en de nachtelijke hemel is gevuld met sterren. De zoogdieren, die zich verspreiden in het natte seizoen, beginnen terug te komen en zich te vertonen. Soorten zoals de Witlippekari's, Kraagpekari's, Moeras Herten en de Brulaap en Kapucijnaap kunnen vaak worden gezien.

DROGE Seizoen (juli tot oktober): De beste tijd om dieren in het wild te observeren. Het gebrek aan regen vermindert de lagunes, onthult de vlakke gronden en helpt bij vervoer over land. De velden beginnen te drogen, wat uitgestrekte graasgebieden biedt waar zoogdieren op zoek gaan naar voedsel en water in de overgebleven waterplassen. Vanaf augustus bloeien de Tabebuia bomen – lokaal bekend als Piuvas (met roze bloemen) en Paratudos (gele bloemen). Dit is het broedseizoen voor vogels – hun verenkleed is in de beste staat en hun roepen kunnen overal in de Pantanal worden gehoord. Dit is ook het beste seizoen om reuzenmierenetters, Krab-etende Wasberen en Zuid-Amerikaanse Coatis te observeren.

REGEN Seizoen (november tot december): De periode waarin het veel regent in de Pantanal, maar niet genoeg om te overstromen. Door het lange droge seizoen duurt het even voordat de grond zo verzadigd is dat hij overstroomt. Het is ook een seizoen van overvloedig voedsel voor vogels die in de afgelopen maanden zijn begonnen met broeden. Het is heel gebruikelijk om kuikens te zien die door hun ouders worden gevoerd.

Aan de andere kant dient Cuiabá als de toegangspoort tot de **Noordelijke Pantanal**, waar een andere sfeer en bijzondere lodges te vinden zijn. Deze lodges zijn gespecialiseerd in het spotten van jaguars, vooral in de buurt van Porto Jofre. Hier kunt u de kans krijgen om deze prachtige en elegante dieren in hun natuurlijke habitat te zien. In de Zuidelijke Pantanal zijn er ook enkele lodges, zoals de Pantanal Jungle Lodge nabij Corumbá, waar u de mogelijkheid hebt om jaguars te spotten.

Laat Brazilië Reis Specialist u helpen bij het plannen van een op maat gemaakte reisroute, zodat u het meeste uit uw avontuur in de Pantanal kunt halen.



3. Bonito

Bonito, het ecotoerisme paradijs van Brazilië, is gelegen in een adembenemende omgeving met kalkstenen plateaus, uitgestrekte graslanden en betoverende valleien. Voor avontuurlijke natuurliefhebbers biedt dit gebied talloze mogelijkheden voor spannende activiteiten, zoals trektochten, fietstochten, paardrijdtochten, kajakken, riviersnorkelen en duiken in mysterieuze grotten met kristalhelder water.

De rivieren in Bonito staan bekend om hun kristalheldere water, dat ontstaat doordat regenwater door de kalkrijke grond sijpelt voordat het in de rivieren terechtkomt. Tijdens het riviersnorkelen in de Rio Sucuri of Rio da Prata rivier kun je van dichtbij genieten van de overvloed aan kleurrijke vissen, terwijl je rustig met de stroming meedrijft.

Een absolute aanrader is een excursie naar de "Gruta do Lago Azul" (de grot van het blauwe meer). Via een stenen trap daal je af naar de diepte van de grot, waar je wordt begroet door het mysterieuze en kristalheldere blauwe meer. Deze excursie is alleen beschikbaar in de ochtenduren, dus het is raadzaam om van tevoren te reserveren. Houd er rekening mee dat de beschikbaarheid beperkt is vanwege de populariteit van Bonito, dus zorg ervoor dat je op tijd reserveert.

Bonito zelf is een sfeervol dorpje met een levendige hoofdstraat vol met gezellige bars, restaurants en boetiekjes. Naast het verkennen van Bonito, is het sterk aanbevolen om een bezoek aan de nabijgelegen Pantanal toe te voegen aan je reis. De Pantanal is het grootste wetlandgebied ter wereld en herbergt een unieke flora en fauna. Het is de ideale bestemming om de prachtige natuur van Brazilië te ervaren en te genieten van onvergetelijke wildlife-observaties. Combineer dus zeker je reis naar Bonito met een bezoek aan de Pantanal voor een complete en onvergetelijke natuurexpeditie.

Voor een onbezorgde ervaring in Bonito en de Pantanal, raden we aan om vooraf je excursies te reserveren en te genieten van de begeleiding van lokale gidsen, die een schat aan kennis en expertise hebben. Vergeet niet dat Bonito en de Pantanal populaire bestemmingen zijn, dus plan je reis ruim van tevoren om teleurstelling te voorkomen.

Hier zijn enkele restauranttips voor Bonito:

1. Casa do João:

- **Beschrijving:** Dit is een van de meest traditionele restaurants van Bonito en staat bekend om zijn regionale gerechten, vooral vis en andere zeevruchten. De sfeer is gezellig met kunstwerken die de cultuur van de regio uitbeelden.

2. Juanita Restaurante:

- **Beschrijving:** Juanita biedt een mix van Braziliaanse en internationale gerechten. Het restaurant heeft een charmante en rustieke sfeer, perfect voor gezinnen.

3. Oca Lanches:

- **Beschrijving:** Voor degenen die op zoek zijn naar snelle en smakelijke snacks, zoals pasteitjes en sandwiches, is Oca Lanches een populaire keuze.

4. Taboa Bar & Restaurante:

- **Beschrijving:** Een eclectische plek met zowel traditionele als innovatieve gerechten. Ze staan ook bekend om hun ambachtelijke cachaças.

5. Zapi Zen:

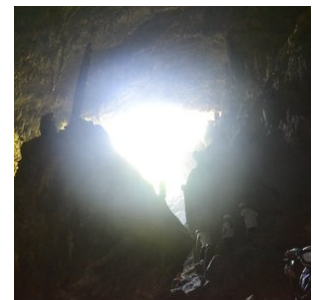
- **Beschrijving:** Voor diegenen die op zoek zijn naar gezondere en vegetarische opties, biedt Zapi Zen een gevarieerd menu met salades, sandwiches en sappen.

6. Palácio dos Sorvetes:

- **Beschrijving:** Als u uw maaltijd wilt afsluiten met iets zoets, is dit ijssalon een uitstekende keuze. Ze bieden een verscheidenheid aan smaken, waaronder enkele gemaakt van lokale vruchten.

7. Restaurante Pantanal:

- **Beschrijving:** Zoals de naam al doet vermoeden, is dit restaurant gespecialiseerd in gerechten uit de Pantanal-regio, waaronder verschillende vlees- en visgerechten.

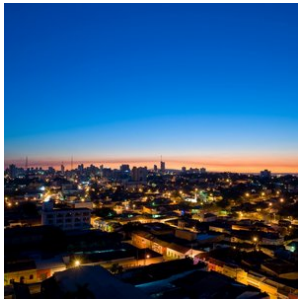




4. Cuiabá

Cuiabá is de hoofdstad van de Braziliaanse staat Matto Grosso. De stad dient als toegangspoort tot drie totaal verschillende, maar even imposante natuurgebieden: de zuidelijke Amazone, de noordelijke Pantanal en het nationale park Chapada dos Guimarães. Van deze drie gebieden wordt de noordelijke Pantanal het meest bezocht vanuit Cuiabá. Cuiabá zelf is een drukke en snelgroeende stad met ruim een half miljoen inwoners. Het is een interessante mix van koloniale villa's en moderne wolkenkrabbers. Tijdens een bezoek aan de stad zijn er ook een aantal uitstekende musea te bezoeken zoals het museum 'Rondon do Indio', dat de grootste collectie ter wereld herbergt van kunstobjecten van inheemse bevolkingen.

Kortom, Cuiabá is de perfecte startplaats om diverse natuur bestemmingen te bezoeken in deze regio van Brazilië.



5. Pantanal-Noord

Cuiabá, gelegen in het hart van Brazilië, vormt de toegangspoort tot het noordelijke gedeelte van de Pantanal, dat bekend staat als de ultieme plek om jaguars te spotten.

Dit immense laagland, dat tijdens het regenseizoen (december - maart) grotendeels overstroomt, is het grootste moerasgebied ter wereld. Met een indrukwekkende oppervlakte van ongeveer 150.000 vierkante kilometer is de Pantanal meer dan vier keer zo groot als Nederland. Dit unieke gebied biedt weelderige vegetatie, ontelbare riviertjes en meren, en staat bekend om zijn uitzonderlijke fauna. Hier kunt u de zeldzame en elegante jaguar, wilde papegaaien, miereneters, wilde zwijnen, capibara's, zwarte kaaimannen en meer dan 600 verschillende vogelsoorten, waaronder de imposante jabiru, bewonderen. Een safari door deze bijzondere wildernis is een unieke ervaring en biedt volop mogelijkheden om zeldzame vogels en dieren te spotten en te fotograferen.

Een bezoek aan de Pantanal is zonder twijfel een hoogtepunt van elke reis. Er zijn diverse lodges in verschillende comfortklassen beschikbaar, vaak op basis van volpension en inclusief dagelijkse excursies. Geniet van de authentieke gastvrijheid, comfortabele accommodaties en deskundige lokale gidsen die u zullen begeleiden op uw avontuurlijke ontdekkingsstocht door dit adembenemende natuurgebied.

Beste reistijd voor de Pantanal:

Het Pantanal landschap varieert per seizoen, maar blijft steeds prachtig. De jaarlijkse neerslag bedraagt gemiddeld 1500mm, voornamelijk tussen november en maart.

NAT-seizoen (januari-maart): De zomerregens revitaliseren de flora en fauna, met prachtige waterlandschappen en een rijke dierenwereld.

TUSSEN-seizoen (april-juni): Na de regens vormen zich lagoons die een rijke voedselbron vormen voor watervogels. Het weer is milder en dieren worden actiever.

DROOG-seizoen (juli-oktober): Het ideale moment voor dierenobservatie, met velden die drogen en dieren die zich verzamelen rond waterbronnen.

REGEN-seizoen (november-december): Er valt veel regen, maar niet genoeg voor overstromingen. Dit seizoen is perfect voor vogelobservatie.

Combinatie met andere natuurgebieden

De Noordelijke Pantanal kan perfect gecombineerd worden met een bezoek aan de adembenemende bestemmingen Chapada dos Guimarães en Nobres, want deze bestemmingen liggen op rijafstand van Cuiaba (2 uurtjes naar Chapada dos Guimarães).

Chapada dos Guimarães, een indrukwekkend nationaal park met majestueuze kliffen en watervallen, ligt op korte afstand van Cuiabá. Hier kunt u genieten van uitdagende wandelingen, panoramische uitzichten en unieke geologische formaties. Het is een paradijs voor avonturiers en natuurliefhebbers.

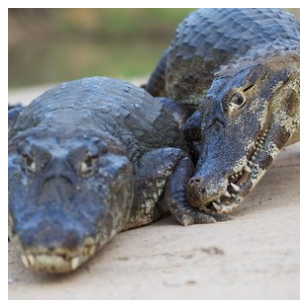
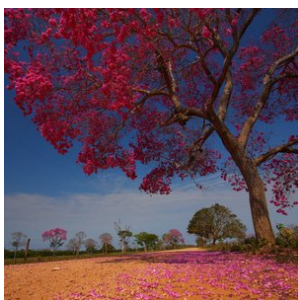
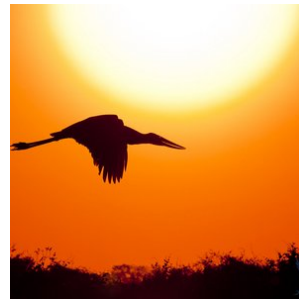
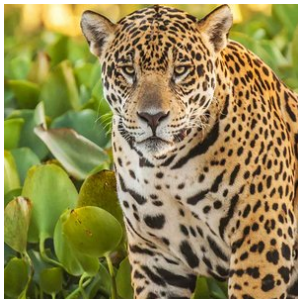
Nobres, gelegen in de buurt van Chapada dos Guimarães, is een verborgen juweeltje met kristalheldere rivieren en natuurlijke zwemgaten. Snorkel tussen kleurrijke vissen, ontdek ondergrondse grotten en bewonder de overvloedige biodiversiteit van dit ecologische paradijs.

Door een bezoek aan de Noordelijke Pantanal te combineren met Chapada dos Guimarães en Nobres, kunt u een unieke reiservaring beleven. Van het spotten van jaguars en het ervaren van het weelderige moerasgebied tot het verkennen van prachtige kliffen en het genieten van verfrissende wateractiviteiten, deze combinatie van bestemmingen biedt een gevarieerd en onvergetelijk avontuur.

Brazilië Reis Specialist kan u helpen bij het plannen van een op maat gemaakte reisroute, zodat u het beste uit uw bezoek aan de Noordelijke Pantanal, Chapada dos Guimarães en Nobres kunt halen. Laat ons uw reiswensen kennen en wij zorgen ervoor dat uw reis een onvergetelijke ervaring wordt.

Voor het zuidelijke gedeelte van de Pantanal kunt u beter uitwijken naar Campo Grande, waar u de Pantanal tevens met Bonito kunt combineren, waar je kan riviersnorkelen en genieten van prachtige natuur. Tussen Cuiaba en Campo Grande zijn nachtbussen beschikbaar of u kunt een binnenlandse vlucht nemen.

[Ontdek hier onze arrangementen voor de Zuidelijke Pantanal.](#)



Hotels

Toeristenklasse Hotels

1. Corumba - Pantanal Jungle Lodge

*Kamer*type: **Standaard 2-persoonskamer**

Maaltijd type: **Volpension**

Aantal nachten: **3**

Aantal kamers: **1**

Welkom bij de Pantanal Jungle Lodge, een toevluchtsoord midden in het hart van het weelderige Pantanal. Zoals de naam al doet vermoeden, biedt deze plek een unieke mix van weelderige natuur, comfort en authentieke Braziliaanse gastvrijheid.

De lodge, op een prachtige locatie aan de oevers van de Miranda-rivier, is een architectonisch juweel. Het combineert op een gewaagde manier een rustiek-vintage stijl met moderne duurzaamheid. De structuren zijn naadloos geïntegreerd in het omringende landschap, met houten loopbruggen die zich een weg banen door de natuur en leiden naar een veranda die een panoramisch uitzicht biedt op de rivier en het bruisende dierenleven van de Pantanal. Dit alles respecteert en eert de delicate watercyclus van de Pantanal, die het leven in dit unieke gebied dicteert.

Verscholen onder het rustgevende bladerdak van de bomen zijn de appartementen van de lodge goed uitgerust, wat zorgt voor rust en ontspanning. De gemeenschappelijke ruimtes nodigen daarnaast uit tot vermaak en gezelligheid.

Bezoekers kunnen ontspannen op het zonnedek bij het buitenzwembad, zichzelf wiegen in hangmatten aan de oevers van de rivier, of de Pantanal verkennen met onvergetelijke excursies te land en te water. Ervaar het slapen onder de fonkelende sterrenhemel tijdens een nacht in een wild kamp, en geniet van de heerlijke smaken van de Pantanal-keuken.

Beleef het beste dat de Pantanal te bieden heeft bij de Pantanal Jungle Lodge!

Jaguar spotten:

Aangezien dit een ongerept stuk Pantanal is, komt de Jaguar hier ook voor. Dus met een beetje geluk, lukt het om de Jaguar te spotten.

Tot de faciliteiten behoren:

Buffet restaurant met airco gedeelte (Ontbijt, lunch en diner inbegrepen)

Lounge gedeelte

Bar

Tuin met hangmatten om in te relaxen

Game area (met pooltafel)

Zwembad

Gratis Wifi

Meerdaagse programma's:

De meerdaagse arrangementen zijn op basis van volpension en met dagelijkse wildlife excursies inbegrepen, onder begeleiding van ervaren natuurgidsen. U kunt meerdaagse arrangementen boeken van 2,3,4 of meer nachten. In het 4 nachten arrangement is een overnachting in de jungle opgenomen (campsite).



2. Bonito - Pousada Olho d' Agua

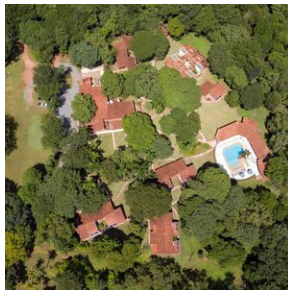
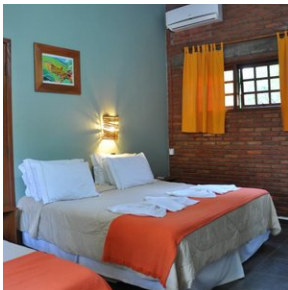
Kamertype: **Standaard 2-persoonskamer**

Maaltijd type: **Ontbijt inbegrepen**

Aantal nachten: **3**

Aantal kamers: **1**

Pousada Olho D'agua biedt kamers met balkon, een buitenzwembad en gratis WiFi. Het ligt op 3 km van Bonito, op een terrein van 65.000 vierkante meter. De kamers zijn praktisch uitgerust met airconditioning, een televisie en een minibar. De eigen badkamers bieden douches en de balkons zijn ingericht met hangmatten. Tot de faciliteiten van Pousada Olho D'agua behoort onder meer een bibliotheek en een recreatieruimte met een tafeltennistafel. U kunt genieten van een tropisch ontbijtbuffet met een verscheidenheid aan vruchten, sappen, broden en gebak. Bij de zwembadbar kunt u de hele dag terecht voor hapjes en drankjes. In het restaurant van de pousada wordt 's avonds een internationaal menu geserveerd.



3. Campo Grande - Hotel Vale Verde

Kamertype: **standaard 2-persoonskamer**

Maaltijd type: **Ontbijt inbegrepen**

Aantal nachten: **1**

Aantal kamers: 1

Dit hotel ligt op een handige en comfortabele plek om te overnachten als je onderweg bent naar de Zuidelijke Pantanal vanuit Campo Grande. Er zijn 97 kamers in diverse categorieën met 24-uurs roomservice. Er is een zwembad, een kleine tuin, bar en een restaurant met regionale gerechten. Het autoverhuurbedrijf ligt naast het hotel.



4. Pantanal - UeSo lodge Pantanal

Kamer type: Standaard 2-persoonskamer

Maaltijd type: Volpension

Aantal nachten: 3

Aantal kamers: 1

Locatie:

De UeSo lodge ligt ongeveer 140 km ten zuidoosten van Cuiaba langs de Transpantaneira, een onverharde weg van 150 km die het hart van de noordelijke Pantanal doorsnijdt.

Bereikbaarheid:

De transfer van Cuiaba naar de lodge duurt ongeveer 3 uur. De route naar de lodge loopt langs Poconé, een 18e eeuwse goudmijnstadje. Vanaf Poconé is het laatste stuk van 37 km langs de Transpantaneira een onverharde weg. De lodge ligt op slechts 500 m van de Transpantaneira temidden van een iets hoger gelegen stuk savannebos.

Grootte en structuur van de lodge:

De Zwitsers-Braziliaanse eigenaars van UeSo Pantanal maken er geen geheim van: dit is een bescheiden familiepension met een huiselijk tintje. Marcos verzorgt de paarden met alle liefde van de wereld, Conceição ruimt de kamers op en veegt het ongedierte van de veranda's, Pedro de gids verwelkomt de gasten en Dito zorgt voor het onderhoud - iedereen wordt van harte voorgesteld. UeSo is niet van plan 5* luxe te bieden, maar ze zorgen er wel voor dat de gasten zich thuis en goed verzorgd voelen.

UeSo biedt 18 eenvoudig ingerichte kamers, voorzien van airconditioning, plafondventilatoren en douches met warm water. Daarnaast biedt de lodge 5 chalets met uitzicht op het meer en een eigen veranda met schommelstoelen en hangmatten. Drie keer per dag worden regionale maaltijden in buffetvorm geserveerd in de eetzaal, die voorzien is van grote horren. De lodge heeft ook een klein dompelbad van waaruit paden uitwaaieren naar de omliggende tuin. Vanuit de lodge leidt een wandelpad naar een 17 meter hoge uitkijktoren, het perfecte uitkijkpunt om wilde dieren te spotten. Agoutis, primaten en tapirs worden hier vaak gezien.

Unieke kenmerken:

De bescheiden en gemakkelijke stijl van UeSo Pantanal is misschien wel geschikt voor mensen die genoeg nemen met ongepolijste huiselijke gezelligheid.

In de omgeving van de lodge kunt u een verscheidenheid aan ijsvogelsoorten, gestreepte reigers, koninklijke vorkstaarttyrannen, blauwkeel arendguana's, reuzentukans en reuzenotters zien. In de buurt van de lodge is een galerijbos waar veel vogelsoorten leven, zoals blauwkroontrogons, roodstaart Jacamars, gekraagde ara's, pottenbakkersvogels, lijnspechten en vos-rode boomklimmers. Maar ook veel andere zoogdiersoorten. U zult brulapen en kapucijnapen, tapirs, grote miereneters, kleine miereneters, moeras herten, gordeldieren, kapucijnapen, manenwolven,

vossen en nog veel meer ontdekken.

Activiteiten

Paardrijden

In het verleden was paardrijden bijna de enige manier voor de inwoners om zich door de Pantanal te verplaatsen. Grijp de kans en laat de zachte paarden je door het prachtige landschap dragen. Maak je geen zorgen, het is geen probleem om te rijden, zelfs voor mensen zonder ervaring. Houd gewoon de teugels losjes in je handen en geniet van de rit.

Bootexcursie

Tijdens onze boottocht op de Rio Claro of Rio Novo (bijna bij de Pousada Estancia Vitoria) kun je veel vogels en kaaimannen zien of met een beetje geluk kun je ook de reuzenotters of tapirs observeren. Buiten het vissluitseizoen kun je proberen een piranha te vangen (sluitseizoen 01.11. tot 01.03). Om milieuredenen gebruiken we geen benzinemotoren.

Wandeltours

Onze wandeltours zijn speciaal ontworpen om de flora en fauna te observeren. Daarom lopen we heel langzaam en stil, omdat de dieren zeer gevoelig reageren op bewegingen en geluiden. Het is een goed idee om een verrekijker mee te nemen.

Optionele Jaguar tour (bij te boeken)

Boek de (optionele) Jaguar-spot-excursie van een hele dag in Porto Jofre erbij. Dit is een opwindende riviertocht per motorboot op zoek naar de jaguar in het Meeting of the Waters Conservation Area. Deze excursie wordt alleen aangeboden tijdens het laagwaterseizoen van juni tot november. Waarnemingen zijn vrijwel gegarandeerd.



Middenklasse hotels

1. Pantanal - Pousada Aguape

Kamer type: **Standaard 2-persoonskamer**

Maaltijd type: **Volpension**

Aantal nachten: **3**

Aantal kamers: **1**

Pousada Aguape bevindt zich te midden van de natuur in de Pantanal, op 195 km van Luchthaven Campo Grande in de Aquidauana regio gelegen. Tot de faciliteiten behoren een zwembad, gratis privéparkeergelegenheid, een beachvolleybalveld en kamers met airconditioning en een badkamer. Er is ook gratis WiFi beschikbaar. Pousada Aguape is een lodge met een hele goede prijs/kwaliteitverhouding. Kom dus heerlijk ontspannen in deze authentieke pousada en ontdek de unieke wildlife van de Pantanal. Bij vogelaars is Pousada Aguape ook een geliefde locatie. De blauwe Hyacint-Ara's komen veelvuldig voor rondom de pousada, met soms wel 4 of 5 ara's naast elkaar. Het arrangement is op basis van volpension en met dagelijkse excursies inbegrepen, gemiddeld 2 excursies per dag.

Locatie:

Aguapé lodge ligt ongeveer 200 km ten westen van Campo Grande, en ongeveer 60 km ten noorden van Aquidauana, langs een onverharde weg die de meanderende Aquidauana rivier naar de Pantanal volgt.

Bereikbaarheid:

Vanuit Campo Grande of Bonito duurt de transfer naar de lodge ongeveer 4 uur, waarvan het grootste deel over een geasfalteerde weg. Wie vanuit Bonito naar de lodge rijdt, doet dat via Miranda. Vanaf Aquidauana is de laatste 45 km naar de lodge een onverharde weg. Je kan er komen met een Self-drive of met verzorgde prive transfers.

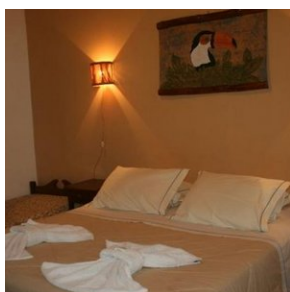
Grootte en structuur van de lodge:

Aguapé is een middelgrote familie lodge met 15 ruime, smaakvol ingerichte kamers voorzien van airconditioning en boxspring bedden. Het hoofdcomplex heeft een (tweetalige) receptie, lounge en een ruim openluchtrestaurant met uitzicht op het zwembad.

Unieke kenmerken:

Aguapé is een zeer familiegerichte lodge en heeft een heerlijk gezellige sfeer. Het rustieke openluchtrestaurant, waar een voortreffelijk buffet wordt geserveerd, is de plek waar u zich kunt mengen met andere gasten, maar ook met enkele van de wilde bewoners van de lodge: af en toe een gordeldier, toekans en ara's, die zich ook rond het zwembad verzamelen - een heerlijke plek om rond te hangen! Gelegen op slechts 200 meter van de meanderende Aquidauana rivier en omgeven door 2700 ha privéland, stellen excursies in Aguapé zelden teleur. Reuzenmiereners komen hier bijzonder veel voor, zozeer zelfs dat Aguapé nu ook fungeert als permanente onderzoeksbasis voor het Reuzenmierenerproject.

*De excursies van de lodge worden standaard aangeboden met lokale gidsen van de Pousada Aguape. Dit zijn locals die er zijn opgegroeid en de wilde dieren heel goed kunnen spotten, maar ze spreken niet goed Engels. Het is mogelijk een tweetalige gids van tevoren via ons bij te boeken. Informeer naar de meerkosten.



2. Cuiaba - Delmond hotel

Kamer type: **Standaard 2-persoonskamer**

Maaltijd type: **Ontbijt inbegrepen**

Aantal nachten: **2 in totaal, 1x van 17 op 18 en 1x van 21 op 22 juli**

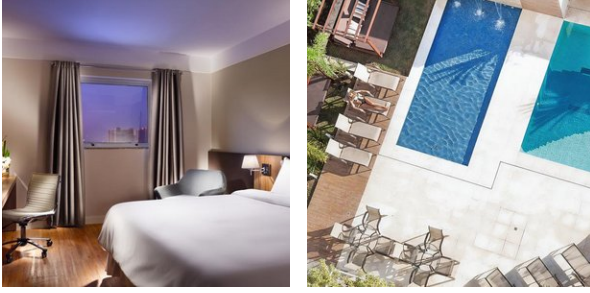
Aantal kamers: **1**

Het Delmond Hotel ligt op 500 meter van het winkelcentrum Pantanal en op 4 km van het centrum van Cuiabá. Het biedt gratis WiFi en praktische accommodaties. Er is tegen een toeslag privéparkeergelegenheid bij het hotel beschikbaar.

De kamers van het hotel hebben een flatscreen-tv met kabelzenders, een minibar, beddengoed en handdoeken. De eigen badkamers zijn uitgerust met een warme douche en een haardroger.

Er wordt elke dag een ontbijtbuffet geserveerd met een verscheidenheid aan vers fruit, brood en vleeswaren. Het restaurant van het hotel serveert regionale en internationale specialiteiten, en een verscheidenheid aan drankjes.

Het hotel beschikt ook over een fitnessruimte, een spa, een bar en vergaderzalen.



Excursies

Excursies inbegrepen

1. Pantanal - Excursies Pousada Aguape

Pousada Aguape bevindt zich te midden van de prachtige natuur in de Pantanal. Het arrangement is op basis van volpension met 2 excursies per dag inbegrepen. Deze worden samen met de gast ingepland en besproken bij aankomst in de lodge. De volgende excursies zijn inbegrepen in het arrangement (minimaal 3 nachten). Indien u iets korter verblijft wordt er een keuze uit de onderstaande excursies aangeboden.

- Boottocht in de Aquidauana rivier

Dit is de beste manier om de Aquidauana rivier en de schoonheid en uitbundigheid van het woud te leren kennen. Het is de natuurlijke habitat van vogels, zoogdieren en reptielen die op de oevers liggen of geniet gewoon van het gezang van de vogels horen.

Op deze tocht, die ongeveer 2 uur tot 2.30 uur duurt, is het dragen van een zwemvest (verstrekkt door de lodge) verplicht. De tocht wordt uitgevoerd in een motorboot, met een capaciteit voor 06 personen.

- Trekking

De trekking wordt gedaan in dichtbebost woud en open velden. Tijdens deze tocht krijgt u een beter contact met de flora en fauna van de regio en leert u over hun functie en belang in het Pantanal ecosysteem.

Het is een goede gelegenheid om de dieren van dichtbij te zien. Er zijn verschillende routes die je kunt volgen die tussen 1u30 en 04u00 duren.

In sommige seizoenen kunnen delen van de paden ondergelopen zijn. Kleding en schoeisel kunnen nat worden.

- Pantanal Fotosafari

De fotosafari wordt gedaan in een 4x4 open voertuig. Deze tour geeft u de mogelijkheid om een groter gebied te bestrijken en door verschillende landschappen te gaan zoals cerrado (plekken met begroeide vegetatie), open graslanden, "vazantes" (laaggelegen gebieden die vaak in het seizoen onder water staan), "brejos" (moerassen) en baaien die permanent onder water staan.

Het is ook een perfecte tour om de dieren van de Pantanal te zien en te observeren.

Deze tour duurt ongeveer 2:30 tot 3 uur en kan al dan niet gecombineerd worden met de nachttour, afhankelijk van het tijdstip van de zonsondergang.

- Nachtelijk wild spotten

Dit is een activiteit die 's nachts wordt gedaan in een 4X4 voertuig of in een boot, om de nachtdieren zoals miereneters, vossen, capibara's en kaaimannen te observeren. Maar ook om het geluid van kikkers en insecten 's nachts te horen en de prachtige nachthemel van de Pantanal te observeren.

De duur van deze tour is ongeveer een uur.

- Piranha vissen

Het vissen op piranha's gebeurt in een baai van de Aquidauana rivier, die vlakbij de lodge ligt.

De piranha wordt voornamelijk gebruikt om een typisch gerecht van de regio, piranha soep, te bereiden. Het is ook een goede manier om de kaaimannen te zien die naar de vissers kijken om hun piranha's te stelen.

Het is belangrijk de instructies van de gids op te volgen, want zelfs na het vissen kunnen de piranha's nog bijten. Alle vis moet dus door de gids worden teruggehaald.

De duur van deze activiteit hangt af van de toerist, of hij de activiteit leuk vindt of niet.

- Paardrijtocht

Alle tours leiden door de unieke landschappen van de Pantanal, maar het paard is één van de belangrijkste attracties van de Aguapé Lodge, het is de beste manier om het moeras te verkennen.

Rijdend door de open velden, moerassen, caápões, bergkammen, beken en baaien, komen we een rijke variëteit aan weelderige flora en fauna tegen, typisch voor een regio die goed bewaard is gebleven. De paarden zijn rustig, wat betekent dat zelfs degenen die nog nooit op een paard hebben gereden deze rit kunnen maken. Er zijn verschillende tracks met kortere of langere routes, die zowel in het hoog- als droogseizoen kunnen worden gemaakt, altijd met ervaren lokale gidsen.

Voor het paardrijden wordt een veiligheidsbeheersysteem ingevoerd dat voldoet aan de eisen van ABNT NBR-15331 - Eisen voor een veiligheidsbeheersysteem. In dit systeem is het volgende opgenomen:

Voorafgaand aan de paardrijtocht wordt een uitleg gegeven. De gids zal de basisregels van het paardrijden uitleggen: hoe te monteren, het hoofdstel en de stijgbeugel te gebruiken.

Nadat alle gasten op het paard zijn geplaatst, begint de rit, die afhankelijk van het gebruikte parcours 1.30 tot 3 uur kan duren, en begint en eindigt bij de lodge. Er wordt onderweg gestopt om te rusten en te hydrateren.

Bij paardrijden is het alleen toegestaan stapvoets te rijden, u mag niet draven of galopperen. De paarden moeten altijd in lijn achter de gids lopen.

Het paardrijden is alleen toegestaan voor kinderen vanaf 06 jaar. Het is niet toegestaan om kinderen op de stuit van het paard mee te nemen. Kinderen van 06-11 jaar moeten altijd begeleid worden door een ouder of voogd. De uitrusting die voor deze tocht gebruikt wordt, namelijk de zadels, heeft een gewichtslimiet, met een maximum gewicht van 120kg.

In sommige seizoenen gaat de rit te paard door paden met water. Kleding en schoeisel kunnen nat worden.

Voor degenen die niet te paard kunnen rijden, hebben we de mogelijkheid om een koets te regelen, die het gezelschap volgt.

- Paardenkoets

Een aangename tocht door de velden van de boerderij en ook een goede optie voor wie niet graag of niet kan paardrijden.

Met de paardenkoets is het mogelijk om dezelfde route van de tocht te paard af te leggen, waardoor de toegang tot verschillende paden mogelijk is, zelfs in het regenseizoen. Naast het comfort van de paardenkoets is de stilte een voordeel van deze tour.

De duur van de tocht is ongeveer 1.30 tot 3 uur, afhankelijk van de gebruikte route.

- Vee drijven met de lokale Cowboys

Gedurende de ochtend of middag kunt u de cowboys begeleiden in hun werkroutine met het vee. Verplaats het vee naar andere delen van de boerderij (cattle drive), verzorg de kalveren of zie de cowboys werken in de kraal.

Het is ook een goede gelegenheid om iets meer te weten te komen over de cultuur en gewoonten van de mensen uit Pantanal.

Deze excursie is afhankelijk van de beschikbaarheid en het soort dienst dat door de cowboys zal worden verricht.



2. Pantanal Jungle Lodge (4 dagen / 3 nachten)

In dit arrangement zijn de volgende 8 excursies inbegrepen, gemiddeld 2 per dag. De exacte volgorde wordt tijdens de checkin doorgegeven.

- Piranha vissen
- Zonsondergang boot tour met wildlife spotten in de avond
- Rivier safari om wildlife te spotten
- Riverfloaten (zwemmen in de rivier)
- Landsafari om wildlife te spotten
- Natuurwandeling om wildlife te spotten
- Paardrij tocht
- Kano tocht

3. Bonito - Rivier snorkelen Rio da Prata en bezoek 'Buraco das Araras'

Deze dagexcursie combineert twee onvergetelijke natuurbelevissen: snorkelen in de kristalheldere Rio da Prata en een bezoek aan het indrukwekkende Buraco das Araras. U wordt 's ochtends opgehaald bij uw hotel door uw privéchauffeur en comfortabel naar de locaties van de excursies gebracht. Ter plaatse wordt u begeleid door een ervaren lokale gids, die u alles uitlegt over de unieke natuur van Bonito.

Buraco das Araras

De eerste stop van de dag is bij Buraco das Araras, een indrukwekkende ingestorte grot en een van de grootste sinkholes ter wereld. Dit ravijn, met een diepte van **124 meter** en een breedte van **500 meter**, biedt een thuis aan vele soorten vogels, waaronder de iconische rood-en-blauwe ara's (macaws).

Tijdens een ontspannen wandeling langs het speciaal aangelegde pad rondom de sinkhole geniet u van spectaculaire uitzichten vanaf meerdere observatiepunten. Vooral in de vroege ochtend, wanneer de ara's uitvliegen, of tegen de avond, wanneer ze terugkeren naar hun nesten, zijn deze kleurrijke vogels van dichtbij te bewonderen. Onderaan het ravijn ligt een klein meer waar vaak kaaimannen te zien zijn, wat een extra bijzondere dimensie toevoegt aan uw bezoek.

Riviersnorkelen in Rio da Prata

Na Buraco das Araras wordt u door uw chauffeur naar Rio da Prata gebracht, een van de mooiste snorkellocaties in de regio. De excursie begint met een korte wandeling door het bos, waar u de kans krijgt om exotische dieren zoals vogels en apen te spotten. Eenmaal bij het water begint het echte avontuur: snorkelen in het kristalheldere water van de Rio da Prata.

Het snorkeltraject van ongeveer **2 kilometer** voert u moeiteloos mee door de stroming van de rivier, terwijl u geniet van een spectaculair onderwaterlandschap. Kleurrijke vissen, waterplanten en het buitengewoon heldere water geven u het gevoel dat u in een reusachtig natuurlijk aquarium bent. Dankzij de kalme stroming is deze activiteit geschikt voor vrijwel iedereen, ongeacht ervaring.

Alle benodigde apparatuur, zoals wetsuits, snorkels en speciale schoenen, is inbegrepen. Na het snorkelen kunt u genieten van een heerlijke lunch in de lodge van Rio da Prata, waar lokale gerechten worden geserveerd in een rustieke, ontspannen sfeer.

Privé retourtransfer

Na deze indrukwekkende dag vol natuur en avontuur wordt u weer comfortabel teruggebracht naar uw hotel in Bonito door uw privéchauffeur.

De gidsen tijdens de excursies zijn lokale Portugees sprekende gidsen. De excursies gaan ook met name om de natuurbeleving, dus er is niet veel tekstuele uitleg tijdens de excursies. Uiteraard is het mogelijk om tegen meerkosten een Engelssprekende gids te regelen. Maar deze zit er niet standaard bij inbegrepen. Informeer bij ons naar de meerkosten.

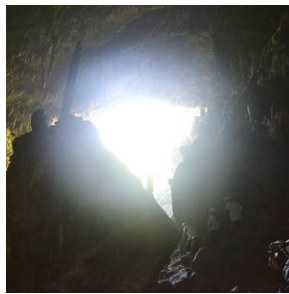


4. Bonito - Bezoek grot 'Gruta do lago azul'

In de ochtend wordt u opgehaald voor de transfer in gezelschap van andere toeristen naar de grot 'Gruta do Lago Azul'. Een privé transfer is tegen meerkosten beschikbaar.

Deze kalkstenen grot verbergt in haar diepten een mysterieus en enorm blauw meer. De grot wordt bekleed met talloze stalagmieten en stalactieten. Tijdens de afdaling in de grot wordt het bijzondere blauwe meer steeds groter en verandert de kleur telkens van intensiteit onder invloed van de lichtinval. Gedurende het jaar varieert deze lichtinval ook, omdat het zonlicht maar via een kleine opening in de grot kan komen. In december valt het zonlicht gedurende een korte periode direct op het blauwe meer. De afdaling in de grot is geschikt voor eenieder die kan traplopen. Na afloop wordt u weer afgezet bij het hotel.

De gids tijdens de excursie is een lokale Portugees sprekende gids. De excursies gaan ook met name om de natuurbeleving, dus er is niet veel tekstuele uitleg tijdens de excursies. Uiteraard is het mogelijk om tegen meerkosten een Engelssprekende gids te regelen. Maar deze zit er niet standaard bij inbegrepen. Informeer bij ons naar de meerkosten.



5. Lodge Noordelijke Pantanal - Jaguarsafari by Boat (dagexcursie)

Deze dagtour is volledig gewijd aan het spotten van Jaguar:

Pick up bij je lodge langs de Transpantaneira of hotel in Cuiaba, afhankelijk van je reisschema.

Je staat op rond 5:00 uur. Vervolgens reizen we naar Porto Jofre, het einde van de Transpantaneira, een tocht van enkele uren over een niet-geasfalteerde weg met talloze houten bruggen en aan weerszijden de natuur van de Pantanal. Hier heb je de mogelijkheid om veel wildlife, zoals zoogdieren en vogels tegen te komen. Ontbijt in Porto Jofre. Na het ontbijt beginnen we aan een fantastische boottocht over de rivieren op zoek naar Wildlife. Te midden van ongerepte natuur kun je Jaguars opsporen in het gebied van Rio Cuiabá, Rio Tres Irmãos, Rio São Lourenço en Rio Piquiri in hun natuurlijke habitat langs de rivieroever. Lunch in Porto Jofre. Daarna staat er nog een boottocht op het programma die ongeveer 3 uur duurt. De kans dat je Jaguars spot in het droge seizoen (juni - oktober) is nagenoeg gegarandeerd. Meestal lukt het om meerdere Jaguars te spotten.

Terugkeer naar de lodge in de late namiddag met aankomst in de de avond.

Diner en overnachting in de lodge

