



6-daagse Self-drive Bonito en de Pantanal PDF

Deze 6-daagse self-drive bouwsteen combineert de Pantanal en Bonito. Vrijheid en reizen in je eigen tempo staat hierbij centraal. Onderweg komt u langs prachtige en unieke natuurgebieden. Het op eigen gelegenheid reizen in dit gedeelte van Brazilië is prima te doen en veilig. De rijafstanden zijn redelijk kort en de trajecten worden overdag gereden. Bovendien kan onze vertegenwoordiging ter plaatse het reisgezelschap ten alle tijden assisteren. Bonito staat bekend om zijn kristalheldere rivieren en natuurlijke zwembaden, ideaal voor snorkelen en duiken waarbij je de unieke onderwaterwereld kunt bewonderen. De Pantanal, één van de grootste wetlands ter wereld, biedt spectaculaire wildlife-ervaringen. Hier kun je zeldzame dieren zoals jaguars, reuzenotters en honderden vogelsoorten spotten. Samen vormen deze locaties een fascinerende mix van aquatische avonturen en uitgebreide natuurontdekkingen die perfect zijn voor natuurliefhebbers en avontuurzoekers.

Boekingsprocedure:

Heeft u interesse in deze bouwsteen en wenst u deze los te boeken of op te nemen in een rondreis? Neem contact met ons op en ontvang een persoonlijk reisvoorstel.

Voordelen reisvoorstel:

- **Kosteloos en vrijblijvend:**
Uw persoonlijke reisvoorstel stellen wij gratis en vrijblijvend voor u samen. U bent dus nergens aan gebonden. Bovendien ontvangt u het voorstel meestal al binnen één werkdag.
- **Flexibiliteit:**

- Inkorten of verlengen: Bent u in hoofdlijnen geïnteresseerd in deze voorbeeld bouwsteen en wenst u de reis te verlengen, in te korten, of het combineren met een andere bestemming in Brazilië? Geen probleem; wij verwerken dit in uw persoonlijke reisvoorstel.

Reiscode: 151

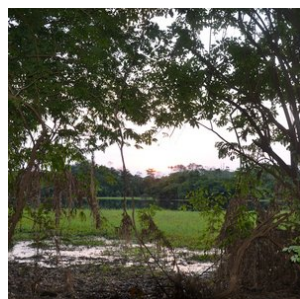
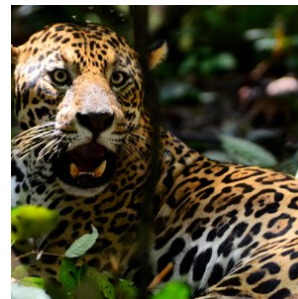
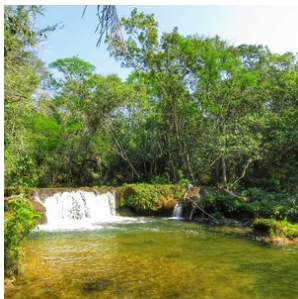
vanaf **929,00 €** p.p.

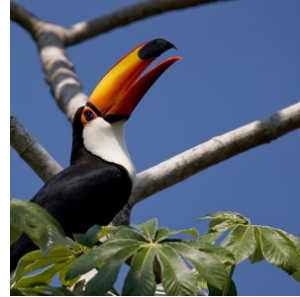
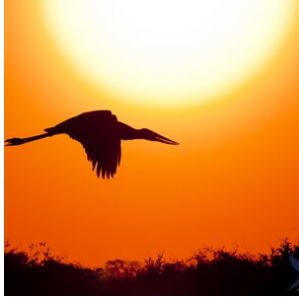
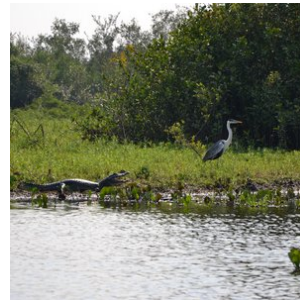
6 dagen

- **Exacte reissom wordt berekend, rekening houdend met:**

- de samenstelling van uw reisgezelschap. De gemiddelde prijs per persoon verschilt namelijk, indien u alleen reist, met twee personen of bijvoorbeeld een reis met 4 personen boekt.

- ✓ **PRACHTIGE SELF-DRIVE LANGS BONITO EN DE PANTANAL**
- ✓ **ONTDEK DIT NATUURGEBIED IN UW EIGEN REISTEMPO MET DE AUTO**
- ✓ **RIVIERSNORKELEN IN BONITO**
- ✓ **ONTDEK DE WILDLIFE VAN DE PANTANAL**





opmerkingen

- Reissom indicatie (prijs 2024 & 2025) gebaseerd op basis van deelname van 2 personen, met verblijf in een 2-persoonskamer in de toeristenklasse accommodaties.
- **Inbegrepen:**
 - **Accommodatie;**

In het gewenste hotel is een standaard kamer inbegrepen. Upgrades zijn uiteraard mogelijk, zoals een upgrade naar een suite, deluxe kamer, of een familiekamer bijvoorbeeld. De mogelijkheden verschillen per hotel. Informeer bij ons naar de upgrade opties.
 - **Maaltijden;**

Ontbijt is inbegrepen in Bonito
het Pantanal arrangement is op basis van volpension
 - **Autohuur;**

Jeep Renegade 1.8 of vergelijkbaar, air conditioning, vrij aantal kilometers, Inclusief standaard casco verzekering. Ter plaatse is het mogelijk om uw eigen risico te reduceren. Een creditcard op naam van de hoofdbestuurder is verplicht.
 - **Excursies;**

Excursies die vermeld zijn in het excursie tabblad en de dag tot dag beschrijving
 - **Reisbegeleiding;**

Gedurende de reis bieden wij per bestemming in Brazilië lokale vertegenwoordiging ter plaatse bij wie u terecht kunt voor tips, reisondersteuning en optionele excursies. Zo geniet u van de vrijheid van het individuele reizen, maar wel altijd met ondersteuning ter plaatse.
 - **Zekerheden;**

Brazilië Reis Specialist is lid van VZR Garant, VvKR, DRV en het Calamiteitenfonds. Hierdoor bent u ervan verzekerd dat BRS voldoet aan de strengste normen die aan een Nederlandse reisorganisatie gesteld kunnen worden. VZR Garant, beschermt vooruitbetaalde reisgelden van reizigers die bij een VZR Garant,-deelnemer een reis boeken. Alle reis- en verblijfsovereenkomsten zijn financieel gedekt door VZR Garant, conform de garantieregeling VZR Garant,

<https://vzr-garant.nl/reizigers>.

- **Niet inbegrepen:**

- **Vluchten;**

De vluchten naar- en in Brazilië worden aangeboden door verschillende luchtvaartmaatschappijen, aangezien er dagelijks diverse opties zijn om te vliegen naar- en in Brazilië. Wij zoeken altijd samen met u naar het best passende schema voor de scherpste tarieven op de gewenste reisdagen. Dit verschilt per dag en per klant en om deze reden zijn de vluchten niet opgenomen in de reissom van de voorbeeld arrangementen op onze site.

Voor deze reis adviseren wij aan te vliegen op Campo Grande, vanwaar het arrangement begint.

Neem contact met ons op en wij stellen een logistiek passend vluchtschema voor u samen.

- **Optionele excursies;**

Excursies die eventueel vermeld zijn in het optionele excursie tabblad

- **Bijdrage calamiteitenfonds** á € 2,50 per boeking

- **Boekingskosten** á € 15,- per persoon

- **Reissom:**

- De vermelde reissom bij onze voorbeeldrondreizen betreft een hele goede indicatie. Het kan echter voorkomen dat uw reis kan net vallen tijdens een feestdag, of er gelden hoogseizoen prijzen, waardoor hotels gedurende die periode een afwijkende prijs hanteren. Neem daarom altijd eerst contact met ons op, zodat wij de beschikbaarheid kunnen checken en de exacte reissom kunnen berekenen voor u.

- De reissom is gebaseerd op deelname van 2 personen. Bij deelname van meerdere personen zakt de reissom per persoon iets, omdat de autohuur en excursies gedeeld worden met de overige reisgenoten. Indien u deze reis wenst te boeken als éénpersoons reis, dan geldt er een toeslag. Informeer bij ons naar de meerkosten.

Reisdetails

1. Campo Grande - Bonito (Start Self-drive)

Deze bouwsteen start in de ochtend. De huurauto staat klaar op de luchthaven en hier start de Self-drive in deze prachtige regio. Vandaag staat er een 4 uur durende rit op het programma naar Bonito, een verborgen parel in Brazilië bekend om zijn kristalheldere rivieren en adembenemende natuurlijke schoonheid.

- Zie tabblad hotels voor de accommodatie selectie tijdens uw verblijf in Bonito

2. Bonito - Rivier snorkelen en bezoek 'Buraco das Araras' (Self-drive)

Vandaag staat er een fantastische dagexcursie op het programma. Deze combineert het rivier snorkelen in de rivier 'Rio da Prata' met het bezoek aan 'Buraco das Araras', in gezelschap van andere toeristen (privé transfer tegen meerkosten beschikbaar). U rijdt zelf met de huurauto naar de startpunten van de excursies.

3. Bonito - Pantanal (Self-drive)

Na het ontbijt gaat uw Self-drive weer verder. U rijdt richting de Pantanal, waar u de komende dagen dit fantastische natuurgebied gaat verkennen. Na aankomst kunt u heerlijk ontspannen in de lodge en samen met de gids gaat u op zoek naar wildlife.

- Keuze uit toeristenklasse of superieure klasse lodge tijdens uw verblijf in de Pantanal. Het verblijf is op basis van volpension en met dagelijkse excursies inbegrepen

4. Pantanal - Verblijf in de lodge

Tijdens uw verblijf in de Pantanal is het arrangement op basis van volpension, met dagelijkse excursies inbegrepen. De aangeboden excursies zijn onder andere natuurwandelingen, piranha vissen, kano tochten, paardrijtochten, zonsopgang- en zonsondergang tours. Ook staan er avondexcursies op het programma om op zoek te gaan naar dieren in het wild die 's nachts actief zijn.

Dagelijks staan er gemiddeld twee excursies op het programma. Één in de ochtend en één in de middag na de lunch als het wat koeler is. Tussen beide excursies door is er de gelegenheid om te ontspannen en te genieten van de faciliteiten op de lodge en een heerlijke Braziliaanse buffet lunch.

Tijdens het verblijf in de Pantanal is er minimaal één avondexcursie ingepland. Alle tours zijn bedoeld om te genieten van de natuur en op zoek te gaan naar de unieke dieren van de Pantanal. Neem uw verrekijker mee en ga op zoek naar de Jaguar, honderden soorten vogels, reuzenmiereners, kaaimannen en Capibara's.

Iedere lodge heeft een iets ander programma, maar de basis is zoals hierboven beschreven. Bij de beschrijving van de lodge ziet u een link met het exacte dag tot dag programma tijdens uw verblijf in de Pantanal.

5. Pantanal - Verblijf in de lodge

U verblijft in de lodge op basis van volpension, met dagelijkse excursies inbegrepen. Indien u een voorkeur heeft voor bepaalde excursies, dan kunt u dit doorgeven aan de lodge en dan houden ze daar rekening mee.

6. Pantanal - Campo Grande (Einde Self-drive)

Vandaag komt er een einde aan deze prachtige Self-drive naar Bonito en de Pantanal. Na het ontbijt rijdt u weer terug naar Campo Grande. Dit is een rit van circa 3 uur. Hier levert u de huurauto in bij het autoverhuurbedrijf. Einde arrangement.

Bestemmingen

1. Bonito

Bonito, het ecotoerisme paradijs van Brazilië, is gelegen in een adembenemende omgeving met kalkstenen plateaus, uitgestrekte graslanden en betoverende valleien. Voor avontuurlijke natuurliefhebbers biedt dit gebied talloze mogelijkheden voor spannende activiteiten, zoals trektochten, fietstochten, paardrijdtochten, kajakken, riviersnorkelen en duiken in mysterieuze grotten met kristalhelder water.

De rivieren in Bonito staan bekend om hun kristalheldere water, dat ontstaat doordat regenwater door de kalkrijke grond sijpelt voordat het in de rivieren terechtkomt. Tijdens het riviersnorkelen in de Rio Sucuri of Rio da Prata rivier kun je van dichtbij genieten van de overvloed aan kleurrijke vissen, terwijl je rustig met de stroming meedrijft.

Een absolute aanrader is een excursie naar de "Gruta do Lago Azul" (de grot van het blauwe meer). Via een stenen trap daal je af naar de diepte van de grot, waar je wordt begroet door het mysterieuze en kristalheldere blauwe meer. Deze excursie is alleen beschikbaar in de ochtenduren, dus het is raadzaam om van tevoren te reserveren. Houd er rekening mee dat de beschikbaarheid beperkt is vanwege de populariteit van Bonito, dus zorg ervoor dat je op tijd reserveert.

Bonito zelf is een sfeervol dorpje met een levendige hoofdstraat vol met gezellige bars, restaurants en boetiekjes. Naast het verkennen van Bonito, is het sterk aanbevolen om een bezoek aan de nabijgelegen Pantanal toe te voegen aan je reis. De Pantanal is het grootste wetlandgebied ter wereld en herbergt een unieke flora en fauna. Het is de ideale bestemming om de prachtige natuur van Brazilië te ervaren en te genieten van onvergetelijke wildlife-observaties. Combineer dus zeker je reis naar Bonito met een bezoek aan de Pantanal voor een complete en onvergetelijke natuurexpeditie.

Voor een onbezorgde ervaring in Bonito en de Pantanal, raden we aan om vooraf je excursies te reserveren en te genieten van de begeleiding van lokale gidsen, die een schat aan kennis en expertise hebben. Vergeet niet dat Bonito en de Pantanal populaire bestemmingen zijn, dus plan je reis ruim van tevoren om teleurstelling te voorkomen.

Hier zijn enkele restauranttips voor Bonito:

1. Casa do João:

- **Beschrijving:** Dit is een van de meest traditionele restaurants van Bonito en staat bekend om zijn regionale gerechten, vooral vis en andere zeevruchten. De sfeer is gezellig met kunstwerken die de cultuur van de regio uitbeelden.

2. Juanita Restaurante:

- **Beschrijving:** Juanita biedt een mix van Braziliaanse en internationale gerechten. Het restaurant heeft een charmante en rustieke sfeer, perfect voor gezinnen.

3. Oca Lanches:

- **Beschrijving:** Voor degenen die op zoek zijn naar snelle en smakelijke snacks, zoals pasteitjes en sandwiches, is Oca Lanches een populaire keuze.

4. Taboa Bar & Restaurante:

- **Beschrijving:** Een eclectische plek met zowel traditionele als innovatieve gerechten. Ze staan ook bekend om hun ambachtelijke cachaças.

5. Zapi Zen:

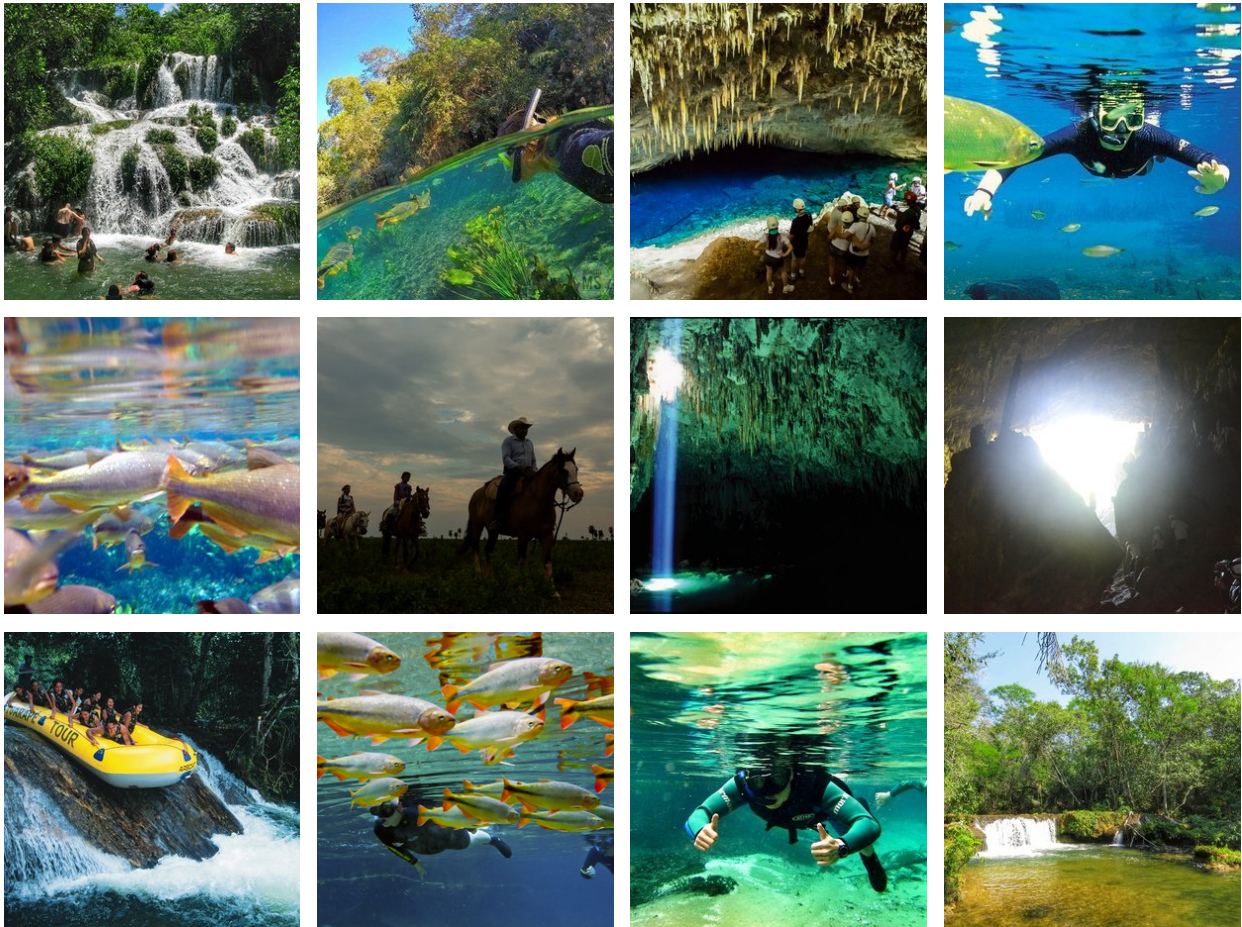
- **Beschrijving:** Voor diegenen die op zoek zijn naar gezondere en vegetarische opties, biedt Zapi Zen een gevarieerd menu met salades, sandwiches en sappen.

6. Palácio dos Sorvetes:

- o **Beschrijving:** Als u uw maaltijd wilt afsluiten met iets zoets, is dit ijssalon een uitstekende keuze. Ze bieden een verscheidenheid aan smaken, waaronder enkele gemaakt van lokale vruchten.

7. Restaurante Pantanal:

- o **Beschrijving:** Zoals de naam al doet vermoeden, is dit restaurant gespecialiseerd in gerechten uit de Pantanal-regio, waaronder verschillende vlees- en visgerechten.



2. Pantanal-Zuid

De Zuidelijke Pantanal is gemakkelijker te bereiken vanuit Campo Grande en biedt een fantastische combinatie met Bonito, de hoofdstad van het Braziliaanse ecotoerisme. Bonito staat bekend om zijn kristalheldere rivieren en prachtige natuurlijke meren, waar u kunt genieten van riviersnorkelen en andere wateractiviteiten. Door een bezoek aan de Zuidelijke Pantanal te combineren met Bonito, kunt u de ultieme wildlife- en natuurbeleving ervaren.

De Pantanal is een enorm laagland dat tijdens het regenseizoen gedeeltelijk overstromt, waardoor het het grootste moerasgebied ter wereld vormt. Met een oppervlakte van meer dan 150.000 vierkante kilometer is de Pantanal meer dan vier keer zo groot als Nederland. Het gebied is bezaaid met weelderige vegetatie, riviertjes en meren, en biedt een thuis aan een unieke verscheidenheid aan dieren en vogels. Naast jaguars, kunt u ook wilde papagaaien, miereneters, wilde zwijnen, capibara's, zwarte kaaimannen en meer dan 600 verschillende vogelsoorten, zoals de majestueuze Jabiru, tegenkomen. Een safari door dit gebied is een onvergetelijke ervaring en biedt volop mogelijkheden om zeldzame dieren en prachtige vogels te spotten en te fotograferen.

Een bezoek aan de Pantanal is zonder twijfel een hoogtepunt van elke reis naar Brazilië. Het gebied biedt diverse lodges in verschillende comfortklassen, vaak op basis van volpension en inclusief dagelijkse excursies. Of u nu kiest voor de Zuidelijke Pantanal met Bonito of de Noordelijke Pantanal met zijn jaguars, u zult worden ondergedompeld in de overweldigende schoonheid van de natuur en de ongerepte wildernis van dit unieke gebied.

Wanneer is de beste reistijd om Pantanal te bezoeken?

Het landschap van de Pantanal verandert bij elk nieuw seizoen, maar het blijft altijd uitbundig. Elk seizoen heeft zijn eigen kenmerken, varieert jaarlijks afhankelijk van de aan- of afwezigheid van regen. De gemiddelde jaarlijkse neerslag is 1500mm, waarvan het merendeel valt tussen de maanden november en maart.

NATTE Seizoen (januari tot maart): Met de zomerregens, omdat delen van de Pantanal overstromen, revitaliseren de fauna en flora en toont de Pantanal een van zijn meest levendige seizoenen. De belangrijkste kenmerken van dit seizoen zijn de prachtige waterlandschappen en veel watervogels zoals de Jabiru Ooievaar, Houtooievaars, Limpkins, eenden, talingen en reigers. Onder de gebruikelijke zoogdieren vinden we de Capibara's, Krab-etende Vossen en de Grijs-brocket en Pampa herten. De waterplanten bloeien met verschillende vormen en kleuren door de meren en rivieren. Ook vlinders en andere interessante insecten zijn volop aanwezig. Het natte seizoen is ook de beste tijd om de mooiste zonsondergang van het jaar te bekijken.

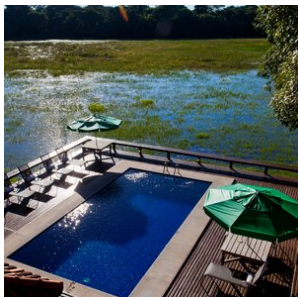
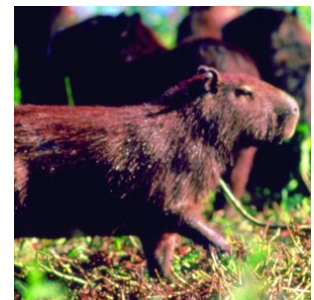
TUSSEN Seizoen (april tot juni): In april stoppen de regens en begint het waterpeil te dalen, waardoor er lagoons en waterplassen ontstaan. Hier worden duizenden vissen gevangen, wat een voedselbanket vormt voor de watervogels die zich in deze regio's concentreren. De temperatuur wordt milder en de nachtelijke hemel is gevuld met sterren. De zoogdieren, die zich verspreiden in het natte seizoen, beginnen terug te komen en zich te vertonen. Soorten zoals de Witlippekari's, Kraagpekari's, Moeras Herten en de Brulaap en Kapucijnaap kunnen vaak worden gezien.

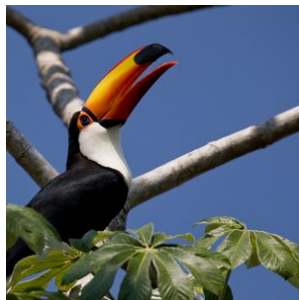
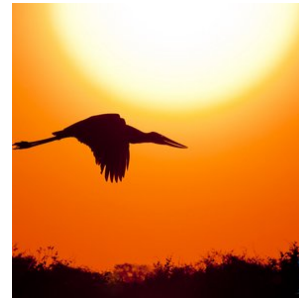
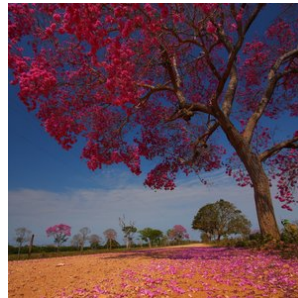
DROGE Seizoen (juli tot oktober): De beste tijd om dieren in het wild te observeren. Het gebrek aan regen vermindert de lagunes, onthult de vlakke gronden en helpt bij vervoer over land. De velden beginnen te drogen, wat uitgestrekte graasgebieden biedt waar zoogdieren op zoek gaan naar voedsel en water in de overgebleven waterplassen. Vanaf augustus bloeien de Tabebuia bomen – lokaal bekend als Piuvas (met roze bloemen) en Paratudos (gele bloemen). Dit is het broedseizoen voor vogels – hun verenkleed is in de beste staat en hun roepen kunnen overal in de Pantanal worden gehoord. Dit is ook het beste seizoen om reuzenmiereners, Krab-etende Wasberen en Zuid-Amerikaanse Coatis te observeren.

REGEN Seizoen (november tot december): De periode waarin het veel regent in de Pantanal, maar niet genoeg om te overstromen. Door het lange droge seizoen duurt het even voordat de grond zo verzadigd is dat hij overstroomt. Het is ook een seizoen van overvloedig voedsel voor vogels die in de afgelopen maanden zijn begonnen met broeden. Het is heel gebruikelijk om kuikens te zien die door hun ouders worden gevoerd.

Aan de andere kant dient Cuiabá als de toegangspoort tot de **Noordelijke Pantanal**, waar een andere sfeer en bijzondere lodges te vinden zijn. Deze lodges zijn gespecialiseerd in het spotten van jaguars, vooral in de buurt van Porto Jofre. Hier kunt u de kans krijgen om deze prachtige en elegante dieren in hun natuurlijke habitat te zien. In de Zuidelijke Pantanal zijn er ook enkele lodges, zoals de Pantanal Jungle Lodge nabij Corumbá, waar u de mogelijkheid hebt om jaguars te spotten.

Laat Brazilië Reis Specialist u helpen bij het plannen van een op maat gemaakte reisroute, zodat u het meeste uit uw avontuur in de Pantanal kunt halen.





Hotels

Toeristenklasse Hotels

1. Bonito - Pousada Galeria Artes

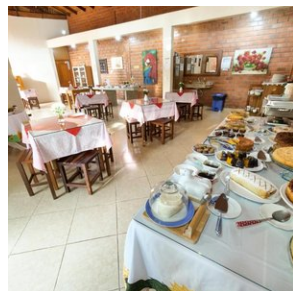
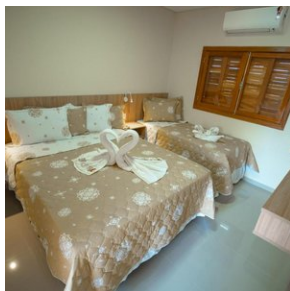
Maaltijd type: **Ontbijt inbegrepen**

Aantal nachten: **2**

Galeria Artes ligt op slechts 850 m van het centrum van Bonito en beschikt over een buitenzwembad en een prachtige groene tuin met hangmatten en parasols. Dit rookvrije hotel biedt een ontbijtbuffet. WiFi en privéparkeergelegenheid zijn gratis.

De kamers bieden een lichte sfeer met ingelijste foto's van de omgeving. Alle kamers zijn voorzien van airconditioning, een led-tv en een eigen badkamer met een douche.

Het milieuvriendelijke Pousada Galeria Artes toont elke semester een nieuwe kunstcollectie en beschikt over een tv-kamer met stereo, spelletjes en tijdschriften.



2. Zuidelijke Pantanal - Pantanal Hotel Fazenda HI

Maaltijd type: **Volpension**

Aantal nachten: **3**

In 2010 verwierf Sir Pieter Emmers het Pantanal Hote en Fazenda Hi, prachtig gelegen aan de zuidelijke rand van de Pantanal. Tegenwoordig, anno 2025, is het hotel en de fazenda volledig gerenoveerd en behoort het tot de

topaccommodaties in de Zuidelijke Pantanal. De fazenda ligt op 21 km van het centrum van het dorpje Miranda, midden in de natuur van de Pantanal, met gemakkelijke toegang via asphalt en een stukje onverharde weg. De regio maakt deel uit van de prachtige hoogvlaktes van de zuidelijke Pantanal en heeft al delen van Cerrado, wat het landschap nog ongelooflijker maakt.

Het hotel biedt een uitgebreid ontbijtbuffet met lokale lekkernijen, verse baksels, fruit en sapjes. Ideaal voor stelletjes en families, met ruime 2-persoonskamers en kamers voor 3-5 personen. Het comfortniveau is goed. Elke kamer is voorzien van moderne gemakken zoals airconditioning, een minibar, televisie, en een eigen badkamer.

Er is een zwembad en een gastvrije ontvangst door bedrijfsleidster Carmen Omizolo en haar toegewijde team. Hygiëne staat hoog in het vaandel. De Fazenda biedt uitgebreide faciliteiten in een heerlijke natuurlijke setting.

Geniet van lokale fusie gerechten, zoals hun unieke pacu-pizza, een creatie geïnspireerd op de pizza's van lokale vissers. Een persoonlijke favoriet is de "Pintadu com barru", een visgerecht met kokossaus, vergezeld van vers geperst maracujasap.

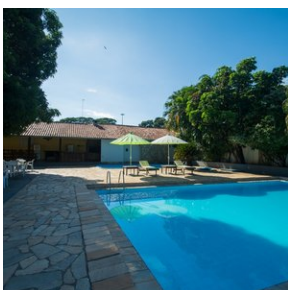
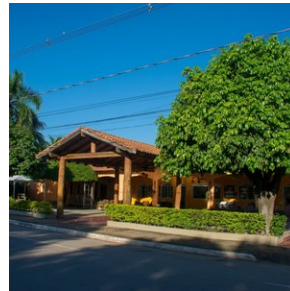
blauwe hyacintara

De fazenda is paradijs voor natuurliefhebbers. Het is een van de weinige plekken in de Pantanal waar tot wel tien nestjes van de zeldzame en majestueuze blauwe hyacintara – de grootste papegaai ter wereld – jaarlijks worden aangetroffen. Deze betoverende vogels, met hun heldere kobaltblauwe verenkleed en gele accenten, brengen een bijzondere magie aan het landschap. Bezoekers kunnen ze vaak spotten tijdens wandelingen over het terrein of tijdens begeleide excursies. Het geluid van hun roep eechoot door de natuur, en het observeren van deze vogels in hun natuurlijke habitat is een onvergetelijke ervaring.

Dagexcursie naar Fazenda São Francisco: Kans op een jaguar-ontmoeting

Inbegrepen in het arrangement is ook een dagexcursie naar de nabijgelegen Fazenda São Francisco. Deze excursie is een hoogtepunt voor iedereen die de Pantanal echt wil beleven. Tijdens de tocht door de uitgestrekte wetlands en bossen bestaat de unieke kans om een van de meest iconische en zeldzame dieren van Zuid-Amerika te spotten: de jaguar. Onder begeleiding van ervaren gidsen trek je per boot of jeep door het leefgebied van dit indrukwekkende roofdier. Hoewel een ontmoeting met een jaguar nooit gegarandeerd is, behoort deze regio tot de beste plekken ter wereld om ze in het wild te zien.

Het arrangement is op basis van volpension en met dagelijkse excursies inbegrepen om de Pantanal in al haar diversiteit te beleven.





Middenklasse hotels

1. Bonito - Hotel Cabanas de Bonito

Maaltijd type: Ontbijt inbegrepen

Aantal nachten: 2

Hotel Cabanas – Avontuur en Natuurlijke Rust in Bonito

Hotel Cabanas, gelegen in het hart van Bonito, is dé plek waar natuur en avontuur samenkomen. Omringd door weelderige bossen en kristalheldere rivieren biedt het hotel een unieke ervaring voor gasten die op zoek zijn naar een combinatie van comfort, ontspanning en opwindend.

Accommodaties:

De charmante chalets en appartementen van Hotel Cabanas zijn ontworpen met oog voor detail en bieden een gezellige en comfortabele sfeer. Alle kamers zijn uitgerust met airconditioning, een minibar, een tv en gratis WiFi, zodat u kunt genieten van moderne gemakken terwijl u wordt omringd door de rust van de natuur.

Activiteiten:

Hotel Cabanas is een paradijs voor avonturiers. Gasten kunnen deelnemen aan spannende activiteiten zoals tuben op de Formoso-rivier, boomtochten via ziplining en wandelingen door het regenwoud. Voor natuurliefhebbers is er de mogelijkheid om het rijke dierenleven van Bonito te ontdekken, waaronder exotische vogels en apen die in de omgeving leven.

Faciliteiten:

Het hotel beschikt over een zwembad, een bar en een ontspanningsruimte waar u kunt genieten van het prachtige uitzicht op de natuurlijke omgeving. Daarnaast is er een speeltuin voor kinderen en diverse wandelpaden rondom het terrein.

Locatie:

Hotel Cabanas ligt in een prachtige natuurlijke omgeving, op slechts een korte afstand van enkele van de beroemdste bezienswaardigheden van Bonito, zoals de Gruta do Lago Azul en de Rio Sucuri. Het is de ideale uitvalsbasis voor het verkennen van deze unieke regio.

Voor wie?

Of u nu met familie, vrienden of als stel reist, Hotel Cabanas biedt voor iedereen een onvergetelijke ervaring. Het hotel is perfect voor wie op zoek is naar avontuur, maar ook voor wie gewoon wil ontspannen en genieten van de schoonheid van Bonito.

Met zijn unieke locatie, uitstekende faciliteiten en uitgebreide activiteitsaanbod is Hotel Cabanas een topkeuze voor een verblijf in Bonito.



2. Pantanal - Pousada Pequi

Maaltijd type: **Volpension**

Aantal nachten: **3**

Pousada Pequi bevindt zich te midden van de natuur in de Pantanal, in de Aquidauana regio. Het is te bereiken vanuit Bonito of Campo Grande met een transfer van een aantal uur die BRS voor u verzorgt. Dit pension is gevestigd in een prachtig gedeelte van de Pantanal, gelegen op 1 km van de rivier de Aquidauana.

De accommodaties bieden rustmomenten met de gezelligheid van de boerderij, gecombineerd met een moderne infrastructuur en diensten die elk verblijf kalm en comfortabel maken.

In Pousada Pequi is er constante zorg voor het behoud van het Pantanal. Daarom zijn er nieuwe maatregelen genomen om toerisme en duurzaamheid hand in hand te laten gaan, zoals het gebruik van zonne-energie en acties om het gebruik van wegwerpartikelen te verminderen.

De Pantanal, beschouwd als de grootste overstromingsvlakte ter wereld, biedt onvergetelijke momenten in volledige verbinding met de natuur. Er worden ervaringen aangeboden die gasten de kans geven om geweldige avonturen, rust of contemplatie te ervaren in een van de mooiste ecologische plekken op aarde – De Pantanal.

Het hoofdgebouw van de boerderij, waar Pousada Pequi is gevestigd, dateert uit 1921. Gebouwd door afstammelingen van Portugezen die oorspronkelijk eind 18e eeuw naar Cuiabá kwamen, heeft het veel van zijn historische charme behouden. Het dient nu als perfect decor om te genieten van momenten temidden van de overweldigende natuurlijke schoonheid.

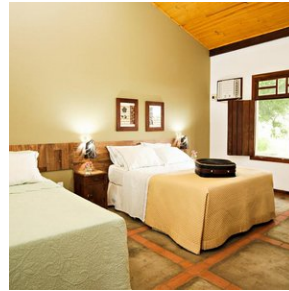
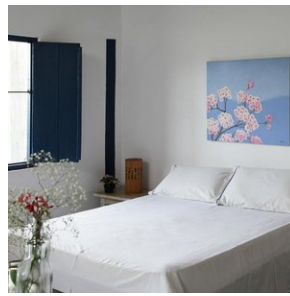
Gasten worden hier met veel zorg en liefde verwelkomd. De wens van Pousada Pequi is dat het voor bezoekers aanvoelt als een tweede thuis.

Qua faciliteiten is er gedacht aan rust, recreatie en welzijn. Gasten kunnen genieten van het zwembad, er is een speciale speelruimte voor kinderen in de natuur, en na de lunch zijn er hangmatten en een lounge om te ontspannen. Daarnaast is er een wasserij, wifi, gratis parkeergelegenheid en een winkeltje.

Pousada Pequi beschikt over ruime en gezellige accommodaties. Er zijn 10 appartementen uitgerust met airconditioning, ventilator, minibar, tv en verwarmd water. Elke kamer biedt een ervaring van de rustieke wereld van het Pantanal met comfort en rust.

Het arrangement is op basis van volpension met 2 excursies per dag inbegrepen. Kom dus heerlijk ontspannen in deze authentieke pousada en ontdek de unieke wildlife van de Pantanal. Bij vogelaars is Pousada Pequi ook een geliefde locatie.

*De excursies van de lodge worden standaard aangeboden met lokale gidsen van de Pousada Pequi. Dit zijn locals die er zijn opgegroeid en de wilde dieren heel goed kunnen spotten, maar ze spreken niet goed Engels. Het is mogelijk een tweetalige gids van tevoren via ons bij te boeken. Informeer naar de meerkosten.



Superieure klasse hotels

1. Bonito - Pousada Arte da Natureza

Maaltijd type: **Ontbijt inbegrepen**

Aantal nachten: **2**

Pousada Arte da Natureza, gelegen in het centrum van Bonito, biedt een uitstekende ervaring met een prachtig buitenzwembad voorzien van twee kunstmatige watervallen. De accommodatie beschikt over gratis WiFi en stijlvolle, zonovergoten kamers met uitzicht op het zwembad. Elke kamer heeft een flatscreen-tv met vier kabelkanalen, een minibar, airconditioning en een eigen badkamer.

Een bijzondere toevoeging zijn de kamers met eigen zwembad, die een luxe en exclusieve sfeer bieden. Deze kamers hebben een eigen terras met directe toegang tot een privézwembad, waardoor gasten kunnen genieten van privacy en comfort. Deze kamers zijn uitgerust met topfaciliteiten, waaronder zonne-energie douches, premium bedden, en een modern interieur dat ontspanning en elegantie uitstraalt.

De pousada biedt ook gratis parkeergelegenheid en een tropisch ontbijt, inclusief een breed scala aan fruit, zoete deegwaren, sappen en broodjes, waarmee elke dag goed begonnen kan worden. De receptie is 24 uur per dag open, wat bijdraagt aan het gemak voor alle gasten.



2. Pantanal - Refúgio Ecológico Caiman

Maaltijd type: **Volpension**

Aantal nachten: **3**

Refúgio Ecológico Caiman ligt in de zuidelijke Pantanal op 236 km afstand van Campo Grande, de hoofdstad van Mato Grosso do Sul. Volgens velen is dit de beste lodge van de Pantanal. Het complex bestaat uit verschillende gebouwen, namelijk Caiman, Piuva, Baiazinha en Cordilheira.

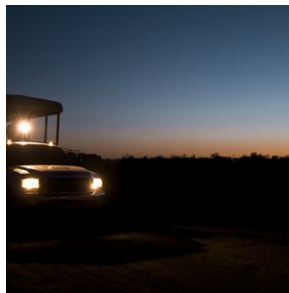
Alle gebouwen hebben een keuken, woonkamer en een zwembad. Er is een totale capaciteit van 71 gasten verdeeld over twee- en driepersoons kamers. Dagelijks staan er twee excursies op het programma, één in de ochtend en één in de middag.

Tijdens de excursies wordt u begeleid door universiteit geschoolde tweetalige gidsen die bekend staan als 'Caimaners'. Tot de reguliere excursies behoren foto safari's, wandeltochten, kanotochten, paardrij tochten en nacht safari's om wildlife te spotten. Sommige tours kunnen alleen in het natte of juist in het droge seizoen plaats vinden.

De lodge biedt meerdaagse arrangementen, met vaste start voor het 3 of 4 nachten arrangement op donderdag en zondag in het hoogseizoen van 12 juni tot 11 september. Het donderdag pakket heeft 3 nachten inbegrepen en het zondag pakket heeft 4 nachten inbegrepen.

Ogericht meer dan 30 jaar geleden met als doel de fauna, flora en cultuur van de Pantanal te behouden, was Caiman een pionier in het erkennen van de voordelen van ecotoerisme voor de regio. De unieke structuur, ongeëvenaard in de Pantanal, combineert uiterst comfortabele en sfeervolle accommodaties met onvergetelijke natuurervaringen, begeleid door experts die de omgeving door en door kennen, en een voortreffelijke keuken.

Casa Caiman, recent gerenoveerd, is de hoofdlodge en beschikt over 18 suites, evenals diverse ontspanningsmogelijkheden, zodat reizigers kunnen ontspannen en van de natuur genieten. Daarnaast zijn er twee privé-villa's, de Cordilheira en de Baiazinha, die exclusief geboekt kunnen worden door kleine groepen die volledige privacy zoeken. Met respectievelijk 5 en 6 kamers bieden deze lodges uitzonderlijk comfort, met hotelservice, privé-gidsen en een eigen voertuig tot hun beschikking.



Excursies

Excursies inbegrepen

1. Bonito - Rivier snorkelen Rio da Prata en bezoek 'Buraco das Araras' (Self-drive)

Deze dagexcursie combineert twee van de meest indrukwekkende natuurervaringen in Bonito: het snorkelen in de kristalheldere Rio da Prata en een bezoek aan het spectaculaire Buraco das Araras. U wordt 's ochtends opgehaald door uw Engelssprekende gids bij uw hotel en samen rijdt u in uw huurauto naar de startpunten van beide excursies.

Buraco das Araras

Het bezoek aan Buraco das Araras, een van de grootste sinkholes ter wereld, is een unieke kans om de lokale flora en fauna van dichtbij te ervaren. Het natuurwonder ligt op slechts 3 kilometer afstand van Rio da Prata en is ontstaan door een ingestorte grot, waardoor een gigantisch ravijn is gevormd van **124 meter diep** en **500 meter breed**. Hier hebben talloze rood-en-blauwe ara's (macaws) en andere vogels nesten gebouwd, wat dit tot een paradijs maakt voor vogelliefhebbers en fotografen.

U wandelt over een speciaal aangelegd pad rond de rand van de sinkhole, waarbij u verschillende observatiepunten passeert met panoramisch uitzicht op het ravijn. In de vroege ochtend, wanneer de ara's uitvliegen, of in de schemering, wanneer ze terugkeren, is de kans het grootst om deze kleurrijke vogels van dichtbij te zien. Onder in de sinkhole bevindt zich een klein meer, waar vaak kaaimannen te vinden zijn – een fascinerend zicht vanaf boven.

Riviersnorkelen in Rio da Prata

Na het bezoek aan Buraco das Araras gaat de reis verder naar de Rio da Prata, bekend om zijn kristalheldere water en rijke biodiversiteit. Hier begint de excursie met een korte wandeling door het bos naar het startpunt van het snorkelen. Onderweg kunt u exotische vogels, apen en andere dieren spotten, wat de tocht een extra dimensie geeft.

Het snorkelen zelf is een onvergetelijke ervaring: u wordt zachtjes meegevoerd door de stroming over een traject van maar liefst **2 kilometer**. Onder water ontvouwt zich een magische wereld van kleurrijke vissen, waterplanten en andere waterdieren. Het heldere water biedt perfect zicht, waardoor het voelt alsof u door een gigantisch aquarium zweeft. Dankzij de stroom hoeft u nauwelijks te zwemmen, wat dit geschikt maakt voor reizigers van alle niveaus.

Alle benodigde uitrusting, zoals wetsuits, snorkels en speciale schoenen, wordt ter plaatse verstrekt. Na het snorkelen geniet u van een uitgebreide en heerlijke lunch in de lodge van Rio da Prata, waar lokale specialiteiten worden geserveerd in een ontspannen en gastvrije omgeving.

Na deze onvergetelijke dag vol natuur en avontuur keert u samen met uw gids terug naar uw hotel in Bonito.

De volgorde van de excursies kunnen worden omgedraaid om logistieke redenen, vanwege beschikbare tijdslots.

2. Zuidelijke Pantanal - Excursies Pantanal Hotel

Tijdens uw verblijf in de Pantanal is het arrangement op basis van volpension, met dagelijkse excursies inbegrepen.

het excursiepakket bevat de volgende elementen, verspreid over het 4-daagse of 5-daagse arrangement: De exacte volgorde van de excursies wordt bepaald door het hotel en met u doorgenomen op de aankomstdag.

Dag 1

- **Verkenning Miranda te paard en wagen.** Culturele tour door het stadje, duur 2 uur. of **boottocht** over de Rio Vermelho of Rio Sobrinha *als vervanging van het culturele tochtje door Miranda (toeslag 40 euro per persoon)*

Dag 2

- **Full day Pantanal Experience bij Fazenda San Francisco;**

08:30 uur - Fotografische Safari & Carandá-pad.

Deze tocht vindt plaats in comfortabele safariauto's. Reis langs wegen tussen reservaten van inheemse bossen en de Pantanal, geïrrigeerde rijstvelden en bezoek de veeoverwinteringsgebieden van de boerderij met als doel de fauna en flora van de Pantanal te zien en te leren kennen, naast de productieve activiteiten van de boerderij. Tijdens deze tour kun je de fauna van de Pantanal observeren en dieren zien zoals herten, capibara's, alligators en vele vogels zoals de tuiuiú - het symbool van de Pantanal. Als je geluk hebt, kun je miereneters, tapirs en zelfs de majestueuze jaguar spotten. Tijdens de safari kun je wandelen op het Carandá-pad, een hangend pad dat over het rivieroeverbos van de Miranda-rivier loopt. Deze wandeling duurt ongeveer 20 minuten. Je kunt de samenkomst van de wateren van de Corixo São Domingos met de Miranda-rivier zien. Verschillende vogels kunnen tijdens de wandeling worden gezien.

12:00 – LUNCH

14:00 uur - Chalana-boottocht in Corixo São Domingos en ambachtelijke Piranha-visserij.

De Chalana-tour vindt plaats op Corixo São Domingos – een zijtak van de Miranda-rivier. Tijdens deze tour kun je vogels zien die leven aan de oevers van rivieren, zoals ijsvogels, aalscholvers, reigers, socós, haviken en vele andere vogels. De alligator wordt vaak van dichtbij gezien. Als je geluk hebt, kunnen otters, otters en zelfs een tapir voor de boot oversteken! Er wordt ook ambachtelijke piranhavisserij uitgevoerd. Bomen zoals de Mata-Pau vijg, witte vijg, bacuri, piúva, angico, evenals verschillende wijnstokken, kunnen worden gezien.

16:30 uur – MIDDAGSNACK

18:00 uur – diner en aansluitend wildlife spotten in de avond

Nachtelijk spotten van wilde dieren. Deze tour is geschikt voor liefhebbers van avontuur en spanning. We vinden een grote diversiteit aan dieren met nachtelijke eetgewoonten in de Pantanal. Dieren zoals wolven, ocelots, tapirs, alligators, capibara's, herten, uilen, sommige vogels, en de indrukwekkende jaguar. 's Nachts reflecteert het sterke licht dat gebruikt wordt voor het focussen in de ogen van de dieren. We presenteren de MOGELIJKHEID dat de bezoeker een van deze dieren tegenkomt tijdens de 's nachts gehouden tour. De tour begint bij het hoofdkwartier van de San Francisco-boerderij en duurt ongeveer 2 en een half uur. Loop door het gebied van de geïrrigeerde rijstproductie (een goed gebied om zoogdieren te spotten) en het ecologisch behouden bosgebied. In het droge seizoen (over het algemeen van juni tot oktober) kunt u het prachtige gebied van Corixo Seco bezoeken, met dicht en ongerept bos. Onze auto's voor deze tour heten "Guará" (25 personen) en "Ocelot" (11 personen) en bestaan uit gevoerde auto's, uitgerust met stoelen op verschillende niveaus om het bekijken van de dieren te vergemakkelijken. De gidsen die deze tour begeleiden, zijn zeer goed voorbereid om 's nachts dieren te zoeken.

Dag 3

• **Full day Pantanal Experience bij fazenda Hi**

Optie 1 (ochtend 08.00-12.00): PAARDRIJDEN IN DE PANTANAL

08:00 Hoofdactiviteit - Paardrijden op een pad dat voor het grootste deel van de route in de schaduw van de bomen en langs de oevers van de Agachi-beek wordt uitgevoerd. Een unieke ervaring, waarbij de bezoeker actief deelneemt aan de ervaring van het werk van de lokale Pantaneiro, interactie met een echte kudde en het uitvoeren van echte functies door het hanteren van vee onder leiding van gespecialiseerde gidsen. Een route vol culturele evenementen en verschillende verrassingen onderweg. Uiteraard is het mogelijk om wildlife tegen te komen onderweg.

OF

Optie 2 (ochtend 08.00-12.00) – ECOLOGISCH WANDELING PAD PANTANAL EXPERIENCE

08:00 Hoofdactiviteit - Een route om je vijf zintuigen te scherpen en wildlife onderweg tegen te komen in de Pantanal, op het ritme van vogelgezang en het verkennen van de dagelijkse activiteiten van de omgeving. Contact met lokale cultuur maakt ook deel uit van de wandeling. Onderweg, een pad in de schaduw van Bacuri-palmbomen, vol met verhalen en legendes van de Pantanal. Op elk moment worden je zintuigen getest en nieuwsgierigheden aan de bezoeker gepresenteerd op dit pad dat sensaties opwekt die vaak worden vergeten in ons dagelijks leven.

VOOR IEDEREEN:

12:00 Regionale lunch met heerlijke gerechten van de karavaan - carreteiro-rijst, vette bonen, gebakken ei, pacu-ribben, vischips, salade en een heerlijk dessert. Rust (dutje) in de keramiekoven. Bezoek het Museum om meer te leren over de Fazenda (feiten, uitrusting en foto's) die haar geschiedenis portretteren.

14:00 Aanvullend – Bezoek de stallen om de dierentoonstelling (paarden, schapen en huisdieren) te zien, daarna, door middel van een aangename rit in een door een tractor getrokken wagen, is het mogelijk de viskwekerijfaciliteiten te bezoeken en zelfs te ontspannen met de activiteit vangen en vrijlaten.

17:00 We sluiten af met een heerlijke snack met taarten en regionale lekkernijen.

Dag 4

• **Bezoek aan Indianenreservaat en cultureel centrum**

Bezoek aan het dorp, contact met de inheemse bevolking, bezoek aan een inheems familiehuus om te leren over de

ambachtelijke vervaardiging van traditioneel aardewerk, tijdens dit bezoek is het mogelijk om meer te weten te komen over de inheemse cultuur, en leer over agroforestryprojecten die zijn ontwikkeld binnen het inheemse territorium. Voor groepen van meer dan 10 personen is het mogelijk om typische dansvoorstellingen aan te bieden.

Dag 5

- **Boottocht** over de Rio Vermelho of Rio Sobrinha. *(inbegrepen zonder meerkosten in het 5 dagen / 4 nachten arrangement op dag 4 of in het 4-daagse arrangement kan het worden opgenomen op dag 1 als vervanging van het culturele tochtje door Miranda (toeslag 40 euro per persoon)*

Aankomst met verse koffie en Paraguayaanse chipa; Rit in een tractor-aanhanger naar de haven; Pad door rivieroeverbos voor ongeveer 1km (vlak pad voor alle leeftijden); Rivierbad; Boottocht; Terugkeer naar de receptie en lunch in het Pantaneira-familiehuis;

Begin aan een unieke reis, ondergedompeld in de weelde van een natuurbeschermingsgebied, waar inheemse bossen en een ongerepte rivier met kristalhelder water op uw ontdekking wachten. Hier onthult de natuur haar geheimen en biedt de belofte van onvergetelijke ontmoetingen met de gevarieerde fauna die de Pantanal-vlakte bewoont. Om deze betoverende tour te beginnen, wordt u welkom geheten met een genot voor de zintuigen: verse koffie en Paraguayaanse chipa, die u voorbereiden op de wonderen die komen gaan. De ochtendreis ontvouwt zich soepel in een aanhanger getrokken door een tractor, volgend een 3 km lang pad naar de haven, omgeven door de schoonheid van het bewaarde bos. Het Prainha-pad, grenzend aan het rivieroeverbos van de Salobra-rivier voor ongeveer 1 km, is een serene en meeslepende reis in de natuur. Vervolgens verandert het landschap met een boottocht langs de Salobra-rivier, waarbij het fascinerende "Samenkomen van de Wateren" wordt verkend, een natuurlijk fenomeen dat optreedt wanneer twee rivieren met verschillende kenmerken samenkomen. In dit geval getuigt u van de majestueuze ontmoeting van de Rio Salobra met de Rio Miranda, een van de belangrijkste rivieren in de Pantanal. Het Bacuri-pad, vlak en toegankelijk voor alle leeftijden, neemt u nog eens 1 km mee, en biedt een intiemere verbinding met de lokale flora en fauna. De "Baía das Arraias" boottocht is de volgende stop, belovend een unieke ervaring in de serene wateren. De terugkeer naar de receptie markeert het einde van de ochtendverkenning, en leidt tot een welverdiende lunch die de authentieke smaken van de regio viert. Elk moment van deze tour is een viering van de natuur, die een complete en onvergetelijke ervaring biedt, waarbij elk pad en elke rivier een uniek verhaal vertelt over het magnifieke landschap van de Pantanal.

Optionele excursies

1. Bonito - Boca da Onça Ecotour

Vandaag staat de spectaculaire **Boca da Onça Ecotour** op het programma. U wordt 's ochtends opgehaald bij uw accommodatie door uw privéchauffeur, die u naar het prachtige natuurgebied brengt. De rit biedt u de kans om al wat van het landschap rondom Bonito te bewonderen. Bij aankomst wordt u verwelkomd door een ervaren lokale gids van Boca da Onça, die u tijdens de hele tour zal begeleiden.

De Boca da Onça Ecotour is een unieke kans om de ongerepte natuur van deze regio te ervaren. U begint de dag met een afdaling in de indrukwekkende canyon. Er zijn twee opties: u kunt de ruim 900 treden van een speciaal aangelegde trap aflopen, of, voor de avonturiers, kiezen voor een spannende abseil van 90 meter langs de steile rotswand. Beide opties bieden adembenemende uitzichten over de vallei en het omliggende regenwoud. Voor het abseilen rekenen ze een toeslag (ter plaatse te betalen).

Enmaal onderaan bereikt u de prachtige **Boca da Onça-waterval**, de hoogste waterval van de staat Mato Grosso do Sul. Hier kunt u genieten van een verfrissende zwemstop in het heldere water. De wandeling van ongeveer 4 kilometer voert verder door de canyon, langs de rivier en door het bos. Onderweg passeert u meer dan vijf kleinere watervallen, waarvan enkele met natuurlijke zwembaden waar u opnieuw een duik kunt nemen.

De tour heeft een **medium moeilijkheidsgraad**, geschikt voor wie houdt van een actieve dag in de natuur. Aan het einde van de dag wordt er een heerlijke, traditionele lunch geserveerd op de lodge van Boca da Onça, met een uitgebreid buffet van lokale gerechten.

Aan het einde van de tour wordt u weer comfortabel teruggebracht naar uw accommodatie in Bonito door uw privéchauffeur.

Moelijkheidsgraad tour: Medium

De gids tijdens de excursie is een lokale Portugees sprekende gids. De excursies gaan ook met name om de natuurbeleving, dus er is niet veel tekstuele uitleg tijdens de excursies. Uiteraard is het mogelijk om tegen meerkosten een Engels sprekende gids te regelen. Maar deze zit er niet standaard bij inbegrepen. Informeer bij ons naar de meerkosten.

