

## Reisinspiratie 6542 - Rondreis Brazilië Into the wild, augustus 2024 PDF

Hierbij ontvangt u het reisvoorstel voor het landarrangement tijdens een natuur rondreis door Brazilië in augustus 2024, gebaseerd op onze voorbeeld rondreis door Brazilië; Into the Wild. Er is een extra nacht opgenomen in de Jaguar Ecological Reserve, waardoor er 2 boottochten op zoek naar de Jaguar zijn inbegrepen in plaats van 1.

Deze boeiende reis naar Brazilië legt de nadruk op de adembenemende Pantanal natuur, het observeren van wilde dieren en de zoektocht naar de Jaguar. Dagelijkse uitstapjes in de Pantanal, onder leiding van ervaren natuurgidsen om wilde dieren te spotten, maken deel uit van het programma. Het reisschema omvat ook een bezoek aan het pittoreske dorpje Bonito, dat omringd wordt door schitterende natuur en kristalheldere rivieren waarin u kunt riviersnorkelen.

Uiteraard zijn wijzigingen nog mogelijk in het offertetraject. Het is immers een reis op maat. Neem het rustig door en dan verneem ik graag uw terugkoppeling.

- Om het landarrangement te boeken, ontvangen wij graag de volgende gegevens:
  - Namen zoals vermeld in het paspoort
  - Geboortedata
  - Paspoortnummers
  - Adres voor vermelding op de factuur
  - Mobiel nummer waarop het reisgezelschap tijdens de reis bereikbaar is
  - Contactgegevens van kennis of familie die niet meegaat tijdens de reis

- Deze gegevens kunt u via het aanvraag tabblad van het reisvoorstel versturen. Uw gegevens worden via een beveiligde HTTPS verbinding naar ons verstuurd.

Uitkijkend naar uw reactie.

Hartelijke groet namens het Brazilië Reis Specialist team,

Gustavo Lucena Lage

Reisadviseur

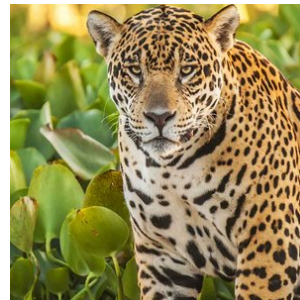
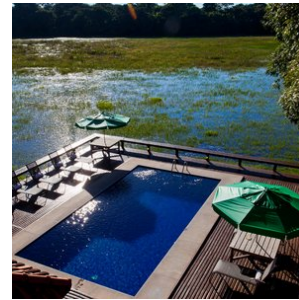
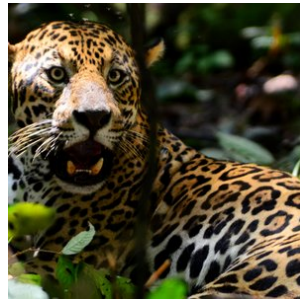
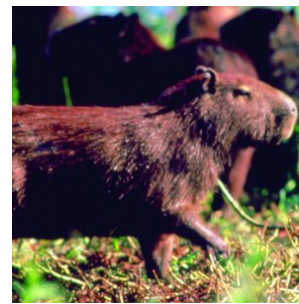
Reiscode: 6542

**4.198,00 €** p.p.

16 dagen

2 personen

- ✓ **"VERKEN DE ADEMBENEMENDE NATUUR VAN DE PANTANAL, EEN VAN 'S WERELDS RIJKSTE BIOTOPEN**
- ✓ **ZOEK NAAR DE ILLUSIEVE JAGUAR TIJDENS BEGELEIDE WILDLIFE-SPOTTING EXCURSIES**
- ✓ **GENIET DAGELIJKS VAN UITSTAPJES IN DE PANTANAL ONDER LEIDING VAN ERVAREN NATUURGIDSEN**
- ✓ **ONTDEK HET CHARMANTE DORPJE BONITO, EEN VERBORGEN JUWEELTJE IN BRAZILIË**
- ✓ **DUIK IN DE KRISTALHELDERE RIVIEREN VAN BONITO VOOR EEN UNIEKE RIVIERSNORKELERVARING**
- ✓ **ERVAAR DE FASCINERENDE COMBINATIE VAN ADEMBENEMENDE LANDSCHAPPEN EN RIJKE BIODIVERSITEIT DIE BRAZILIË TE BIEDEN HEEFT**



## opmerkingen

- **Dag 01: 17 augustus 2024 (Begin landarrangement)**
- **Dag 16: 01 september 2024 (Einde landarrangement)**

### Reissom landarrangement:

- **€ 4.198,- per persoon, op basis van deelname van 2 personen**
- **Wij bieden verder een korting van € 125,- per persoon wanneer u deze reis boekt voor 30 September 2023. Vervolgens gaan wij alle reisonderdelen boeken en sturen na ontvangst van alle bevestigde reiselementen (hier gaan een aantal dagen overheen) de reisbescheiden en factuur. De korting is geldig bij betaling per reguliere bankoverschrijving.**
- **De aanbetaling van deze reis bedraagt 20% van de reissom en het restant bedrag dient 6 weken voor vertrek te worden overgemaakt**

### Inbegrepen:

- **Alle vermelde hotels en maaltijden, zie tabblad hotels**  
Bij alle hotels is het ontbijt inbegrepen, tenzij anders vermeld.
- **Vervoer;**  
Transfers kunnen op privé basis of in gezelschap van andere toeristen worden aangeboden. Bij de beschrijving wordt per transfer aangegeven of deze op privé basis is of in gezelschap van andere toeristen.
- **Excursies;**  
Excursies die vermeld zijn in het excursie tabblad of de dag tot dag beschrijving.

- **Reisbegeleiding;**

Gedurende de reis bieden wij per bestemming in Brazilië lokale vertegenwoordiging ter plaatse bij wie u terecht kunt voor tips, reisondersteuning en optionele excursies. Zo geniet u van de vrijheid van het individuele reizen, maar wel altijd met ondersteuning ter plaatse.

- Op deze reis zijn de algemene voorwaarden van BRS van toepassing. <https://www.braziliereisspecialist.nl/footer-navigation/algemene-voorwaarden.html>

- **Zekerheden;**

Brazilië Reis Specialist is lid van VZR Garant, VvKR, DRV en het Calamiteitenfonds. Hierdoor bent u ervan verzekerd dat BRS voldoet aan de strengste normen die aan een Nederlandse reisorganisatie gesteld kunnen worden. VZR Garant beschermt vooruitbetaalde reisgelden van reizigers die bij een VZR Garant-deelnemer een pakketreis boeken. Alle reis- en verblijfsovereenkomsten zijn financieel gedekt door VZR-Garant conform de garantieregeling <https://vzr-garant.nl/reizigers>

- **Reisadvies Brazilië:**

Zorg ervoor dat je een reisverzekering afsluit die dekking biedt in geval van code oranje, corona, repatriëring en verlengd verblijf.

Het meest recente reisadvies voor reizen naar Brazilië kunt u vinden op de website van het Ministerie van Buitenlandse Zaken. <https://www.nederlandwereldwijd.nl/landen/brazilie/reizen/reisadvies>

#### **Niet inbegrepen:**

- **Bijdrage calamiteitenfonds** á € 2,50 per boeking
- **Boekingskosten** á € 25,- per boeking
- **Bijdrage VZR Garant** a € 7,50 per persoon
- **Alle vluchten.** Deze kunt u zelf boeken of wij sturen hiervoor een aparte offerte.

## **Reisdetails**

---

### **1. Cuiaba - Aankomst**

Na aankomst op de luchthaven wordt u verwelkomd op de luchthaven en met een transfer naar uw hotel gebracht. De rest van de dag kunt u naar eigen inzicht besteden.

- Zie tabblad hotels voor de accommodatie selectie tijdens uw verblijf in Cuiabá

### **2. Cuiabá - Pantanal - Jaguar Ecological Reserve (Start arrangement)**

Vandaag start het arrangement van de Jaguar Ecological Reserve. U wordt opgehaald in Cuiaba, met vervolgens een rit naar Poconé (100 km over verharde weg). Lunch in Poconé. Na de lunch begint de safari op de Transpantaneira snelweg (onverhard) in onze op maat gemaakte openlucht 4-wheer drive truck. We zullen reigers, zilverreigers, ibissen, papegaaien, parkieten en ara's zien, kaaimannen, capibara's, en mogelijk andere wilde dieren zoals de krabbenetende wasbeer, vos, coati, anaconda's, rheas, enz. Aankomst in het Jaguar Ecologisch Reservaat in de late namiddag. Diner in de lodge. Na het diner kunt u genieten van een nachtsafari in een van onze trucks uitgerust met een safarilamp. We gaan op zoek naar nachtvogels zoals nachtzwaluwen en uilen, en zoogdieren zoals ocelots, jaguars, margays, tapirs, Pantanal herten, gordeldieren, krabbenetende vossen, wasberen, enz.

- Het verblijf in het Jaguar Ecological Reserve is op basis van volpension en met dagelijkse excursies inbegrepen om wildlife te spotten

### **3. Pantanal - Jaguar Ecological Reserve (Dag 2, 5-daagse arrangement)**

Dag 2 | Vroege ochtendwandeling rond de lodge, om vogels en waarschijnlijk ook apen te identificeren. Ontbijt in de lodge. Daarna wandeling in het bos om bosvogels, apen en andere zoogdieren zoals coati, azara's agouti en armadillo te zien. Lunch in de lodge en vrije tijd om te ontspannen. In de namiddag rijden we zuidwaarts op de Transpantaneira om de jaguars te zien. Geniet van een spectaculaire zonsondergang over de wetlands. Terugkeer naar de lodge voor het diner. Na het diner, nachtelijke spotting tour.

### **4. Pantanal - Jaguar Ecological Reserve (Dag 3, 5-daagse arrangement)**

Dag 3: Vroege ochtendwandeling rond de lodge, met de nadruk op vogels spotten. Ontbijt, gevolgd door een wandeling in het bos op een van onze paden. Na de lunch, boottocht om jaguars en andere dieren te spotten. We kunnen ook enkele piranha's opvissen voor een speciaal diner. Terugkeer naar de lodge voor het diner, gevolgd door een nachtsafari.

### **5. Pantanal - Jaguar Ecological Reserve (Dag 4 arrangement)**

Dag 4 | Ontbijt en boswandeling. Lunch in de lodge, gevolgd door een transfer naar Porto Jofre voor nog een boottocht op zoek naar de jaguar. Geniet van een prachtige zonsondergang op de rivier of bij de moerassen van Campo Jofre.

### **6. Noordelijke Pantanal - Bonito**

Vandaag wordt u opgehaald bij de lodge in de Pantanal en naar de luchthaven van Cuiaba gebracht. Aansluitend is er een vlucht naar Campo Grande. Na aankomst wordt u verwelkomd en op de luchthaven van Campo Grande en naar het hotel in Bonito gebracht met een privé transfer (duur circa 4 uur).

- Zie tabblad hotels voor de accommodatie selectie tijdens uw verblijf in Bonito

### **7. Bonito - Rivier snorkelen en bezoek 'Buraco das Araras'**

Vandaag staat er een fantastische dagexcursie op het programma. Deze combineert het rivier snorkelen in de rivier 'Rio da Prata' met het bezoek aan 'Buraco das Araras'. u wordt opgehaald bij het hotel en naar de 2 plekken van de excursies gebracht met een prive transfer. Na afloop wordt u weer afgezet bij het hotel.

### **8. Bonito - Bezoek grot 'Gruta Azul'**

Vandaag staat in de ochtend de excursie naar de grot 'Gruta Azul' op het programma. U wordt hiervoor opgehaald en weer afgezet bij het hotel. U kunt de middag naar eigen inzicht besteden.

## **9. Bonito - Pantanal Jungle Lodge**

Vandaag start de reis naar de Pantanal. U wordt opgehaald bij het hotel in Bonito en met een transfer naar de Pantanal Jungle Lodge gebracht, gelegen in een prachtige ongerepte regio van de Pantanal in de omgeving van Corumba. De transfer duurt circa 4 uur. De laatste 12 kilometers gaan over een onverharde weg. Bij aankomst wordt bij de receptie de planning van alle excursies doorgenomen die de komende dagen op het programma staan. Zie tabblad excursies voor het excursieoverzicht dat is inbegrepen. Vandaag staat er na aankomst al een excursie op het programma en verder staan er gemiddeld 2 excursies per dag op het programma om wildlife te spotten en de Pantanal te ontdekken.

- Het verblijf in de Pantanal Jungle Lodge is op basis van volpension en met dagelijkse excursies inbegrepen.

## **10. Pantanal Jungle Lodge - dag arrangement**

Tijdens uw verblijf in de Pantanal is het arrangement op basis van volpension, met dagelijkse excursies inbegrepen. De aangeboden excursies zijn onder andere natuurwandelingen, piranha vissen, kano tochten, paardrijtochten, zonsopgang- en zonsondergang tours. Ook staan er avondexcursies op het programma om op zoek te gaan naar dieren in het wild die 's nachts actief zijn.

Dagelijks staan er gemiddeld twee excursies op het programma. Één in de ochtend en één in de middag na de lunch als het wat koeler is. Tussen beide excursies door is er de gelegenheid om te ontspannen en te genieten van de faciliteiten op de lodge en een heerlijke Braziliaanse buffet lunch.

Tijdens het verblijf in de Pantanal is er minimaal één avondexcursie ingepland. Alle tours zijn bedoeld om te genieten van de natuur en op zoek te gaan naar de unieke dieren van de Pantanal. Neem uw verrekijker mee en ga op zoek naar de Jaguar, honderden soorten vogels, reuzenmiereners, kaaimannen en Capibara's.

De receptie van de lodge bepaalt de exacte volgorde van de excursies. Zie tabblad excursies voor de excursies die zijn inbegrepen.

## **11. Pantanal Jungle Lodge - dag arrangement**

Tijdens uw verblijf in de Pantanal is het arrangement op basis van volpension, met dagelijkse excursies inbegrepen. De aangeboden excursies zijn onder andere natuurwandelingen, piranha vissen, kano tochten, paardrijtochten, zonsopgang- en zonsondergang tours. Ook staan er avondexcursies op het programma om op zoek te gaan naar dieren in het wild die 's nachts actief zijn.

Dagelijks staan er gemiddeld twee excursies op het programma. Één in de ochtend en één in de middag na de lunch als het wat koeler is. Tussen beide excursies door is er de gelegenheid om te ontspannen en te genieten van de faciliteiten op de lodge en een heerlijke Braziliaanse buffet lunch.

Tijdens het verblijf in de Pantanal is er minimaal één avondexcursie ingepland. Alle tours zijn bedoeld om te genieten van de natuur en op zoek te gaan naar de unieke dieren van de Pantanal. Neem uw verrekijker mee en ga op zoek naar de Jaguar, honderden soorten vogels, reuzenmiereners, kaaimannen en Capibara's.

De receptie van de lodge bepaalt de exacte volgorde van de excursies. Zie tabblad excursies voor de excursies die zijn inbegrepen.

## **12. Pantanal Jungle Lodge - dag arrangement**

Tijdens uw verblijf in de Pantanal is het arrangement op basis van volpension, met dagelijkse excursies inbegrepen. De aangeboden excursies zijn onder andere natuurwandelingen, piranha vissen, kano tochten, paardrijtochten, zonsopgang- en zonsondergang tours. Ook staan er avondexcursies op het programma om op zoek te gaan naar dieren in het wild die 's nachts actief zijn.

Dagelijks staan er gemiddeld twee excursies op het programma. Één in de ochtend en één in de middag na de lunch als het wat koeler is. Tussen beide excursies door is er de gelegenheid om te ontspannen en te genieten van de faciliteiten op de lodge en een heerlijke Braziliaanse buffet lunch.

Tijdens het verblijf in de Pantanal is er minimaal één avondexcursie ingepland. Alle tours zijn bedoeld om te genieten van de natuur en op zoek te gaan naar de unieke dieren van de Pantanal. Neem uw verrekijker mee en ga op zoek naar de Jaguar, honderden soorten vogels, reuzenmiereners, kaaimannen en Capibara's.

De receptie van de lodge bepaalt de exacte volgorde van de excursies. Zie tabblad excursies voor de excursies die zijn inbegrepen.

### **13. Pantanal Jungle Lodge - Pousada Aguape**

Vandaag komt er een einde aan het Pantanal arrangement in de regio van Corumbá. U gaat nu naar de Pantanal in de Aquidauana regio, waar het ecosysteem van de Pantanal weer een andere beleving biedt. Er heerst meer een hacienda sfeer. De transfer duurt circa 3 uur. Bij aankomst in de lodge wordt bij de receptie de excursieplanning met u doorgenomen voor de komende dagen. Zie tabblad excursies om te zien welke excursies allemaal zijn inbegrepen.

- In Pousada Aguape verblijft u ook op basis van volpension, met dagelijkse excursies inbegrepen

### **14. Pousada Aguape (Dag 2 arrangement)**

Tijdens uw verblijf in de Pantanal is het arrangement op basis van volpension, met dagelijkse excursies inbegrepen. De aangeboden excursies zijn onder andere natuurwandelingen, piranha vissen, kano tochten, paardrijtochten, zonsopgang- en zonsondergang tours. Ook staan er avondexcursies op het programma om op zoek te gaan naar dieren in het wild die 's nachts actief zijn.

Dagelijks staan er gemiddeld twee excursies op het programma. Één in de ochtend en één in de middag na de lunch als het wat koeler is. Tussen beide excursies door is er de gelegenheid om te ontspannen en te genieten van de faciliteiten op de lodge en een heerlijke Braziliaanse buffet lunch.

Tijdens het verblijf in de Pantanal is er minimaal één avondexcursie ingepland. Alle tours zijn bedoeld om te genieten van de natuur en op zoek te gaan naar de unieke dieren van de Pantanal. Neem uw verrekijker mee en ga op zoek naar de Jaguar, honderden soorten vogels, reuzenmiereners, kaaimannen en Capibara's.

De receptie van de lodge bepaalt de exacte volgorde van de excursies. Zie tabblad excursies voor de excursies die zijn inbegrepen.

### **15. Pousada Aguape (Dag 3 arrangement)**

Tijdens uw verblijf in de Pantanal is het arrangement op basis van volpension, met dagelijkse excursies inbegrepen. De aangeboden excursies zijn onder andere natuurwandelingen, piranha vissen, kano tochten, paardrijtochten, zonsopgang- en zonsondergang tours. Ook staan er avondexcursies op het programma om op zoek te gaan naar dieren in het wild die 's nachts actief zijn.

Dagelijks staan er gemiddeld twee excursies op het programma. Één in de ochtend en één in de middag na de lunch als het wat koeler is. Tussen beide excursies door is er de gelegenheid om te ontspannen en te genieten van de faciliteiten op de lodge en een heerlijke Braziliaanse buffet lunch.

Tijdens het verblijf in de Pantanal is er minimaal één avondexcursie ingepland. Alle tours zijn bedoeld om te genieten van de natuur en op zoek te gaan naar de unieke dieren van de Pantanal. Neem uw verrekijker mee en ga op zoek naar de Jaguar, honderden soorten vogels, reuzenmiereners, kaaimannen en Capibara's.

De receptie van de lodge bepaalt de exacte volgorde van de excursies. Zie tabblad excursies voor de excursies die zijn inbegrepen.

## 16. Zuidelijke Pantanal - Campo Grande luchthaven

In de loop van de dag wordt u opgehaald bij de lodge en naar de luchthaven gebracht van Campo Grande met een privé transfer (duur circa 3 uur). Aansluitend is uw doorvlucht.

## Bestemmingen

---

### 1. Cuiabá

Cuiabá is de hoofdstad van de Braziliaanse staat Matto Grosso. De stad dient als toegangspoort tot drie totaal verschillende, maar even imposante natuurgebieden: de zuidelijke Amazone, de noordelijke Pantanal en het nationale park Chapada dos Guimarães. Van deze drie gebieden wordt de noordelijke Pantanal het meest bezocht vanuit Cuiabá. Cuiabá zelf is een drukke en snelgroeïende stad met ruim een half miljoen inwoners. Het is een interessante mix van koloniale villa's en moderne wolkenkrabbers. Tijdens een bezoek aan de stad zijn er ook een aantal uitstekende musea te bezoeken zoals het museum 'Rondon do Índio', dat de grootste collectie ter wereld herbergt van kunstobjecten van inheemse bevolkingen.

Kortom, Cuiabá is de perfecte startplaats om diverse natuur bestemmingen te bezoeken in deze regio van Brazilië.



### 2. Pantanal-Noord

Cuiabá, gelegen in het hart van Brazilië, vormt de toegangspoort tot het noordelijke gedeelte van de Pantanal, dat bekend staat als de ultieme plek om jaguars te spotten.

Dit immense laagland, dat tijdens het regenseizoen (december - maart) grotendeels overstroomt, is het grootste moerasgebied ter wereld. Met een indrukwekkende oppervlakte van ongeveer 150.000 vierkante kilometer is de Pantanal meer dan vier keer zo groot als Nederland. Dit unieke gebied biedt weelderige vegetatie, ontelbare riviertjes en meren, en staat bekend om zijn uitzonderlijke fauna. Hier kunt u de zeldzame en elegante jaguar, wilde papegaaien, miereneters, wilde zwijnen, capibara's, zwarte kaaimannen en meer dan 600 verschillende vogelsoorten, waaronder de imposante jabiru, bewonderen. Een safari door deze bijzondere wildernis is een unieke ervaring en biedt volop mogelijkheden om zeldzame vogels en dieren te spotten en te fotograferen.

Een bezoek aan de Pantanal is zonder twijfel een hoogtepunt van elke reis. Er zijn diverse lodges in verschillende comfortklassen beschikbaar, vaak op basis van volpension en inclusief dagelijkse excursies. Geniet van de authentieke gastvrijheid, comfortabele accommodaties en deskundige lokale gidsen die u zullen begeleiden op uw avontuurlijke ontdekkingsstocht door dit adembenemende natuurgebied.

**Beste reistijd voor de Pantanal:**



Het Pantanal landschap varieert per seizoen, maar blijft steeds prachtig. De jaarlijkse neerslag bedraagt gemiddeld 1500mm, voornamelijk tussen november en maart.

**NAT**-seizoen (januari-maart): De zomerregens revitaliseren de flora en fauna, met prachtige waterlandschappen en een rijke dierenwereld.

**TUSSEN**-seizoen (april-juni): Na de regens vormen zich lagoons die een rijke voedselbron vormen voor watervogels. Het weer is milder en dieren worden actiever.

**DROOG**-seizoen (juli-oktober): Het ideale moment voor dierenobservatie, met velden die drogen en dieren die zich verzamelen rond waterbronnen.

**REGEN**-seizoen (november-december): Er valt veel regen, maar niet genoeg voor overstromingen. Dit seizoen is perfect voor vogelobservatie.

### **Combinatie met andere natuurgebieden**

De Noordelijke Pantanal kan perfect gecombineerd worden met een bezoek aan de adembenemende bestemmingen Chapada dos Guimarães en Nobres, want deze bestemmingen liggen op rijafstand van Cuiaba (2 uurtjes naar Chapada dos Guimarães).

Chapada dos Guimarães, een indrukwekkend nationaal park met majestueuze kliffen en watervallen, ligt op korte afstand van Cuiabá. Hier kunt u genieten van uitdagende wandelingen, panoramische uitzichten en unieke geologische formaties. Het is een paradijs voor avonturiers en natuurliefhebbers.

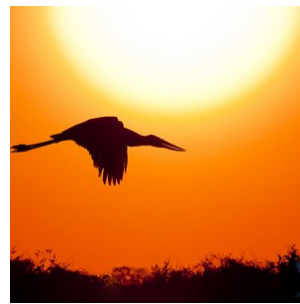
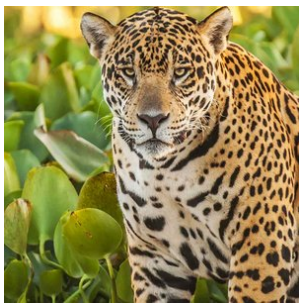
Nobres, gelegen in de buurt van Chapada dos Guimarães, is een verborgen juweeltje met kristalheldere rivieren en natuurlijke zwemgaten. Snorkel tussen kleurrijke vissen, ontdek ondergrondse grotten en bewonder de overvloedige biodiversiteit van dit ecologische paradijs.

Door een bezoek aan de Noordelijke Pantanal te combineren met Chapada dos Guimarães en Nobres, kunt u een unieke reiservaring beleven. Van het spotten van jaguars en het ervaren van het weelderige moerasgebied tot het verkennen van prachtige kliffen en het genieten van verfrissende wateractiviteiten, deze combinatie van bestemmingen biedt een gevarieerd en onvergetelijk avontuur.

Brazilië Reis Specialist kan u helpen bij het plannen van een op maat gemaakte reisroute, zodat u het beste uit uw bezoek aan de Noordelijke Pantanal, Chapada dos Guimarães en Nobres kunt halen. Laat ons uw reiswensen kennen en wij zorgen ervoor dat uw reis een onvergetelijke ervaring wordt.

Voor het zuidelijke gedeelte van de Pantanal kunt u beter uitwijken naar Campo Grande, waar u de Pantanal tevens met Bonito kunt combineren, waar je kan riviernorkelen en genieten van prachtige natuur. Tussen Cuiaba en Campo Grande zijn nachtbusen beschikbaar of u kunt een binnenlandse vlucht nemen.

[Ontdek hier onze arrangementen voor de Zuidelijke Pantanal.](#)



### 3. Bonito

Bonito, het ecotoerisme paradijs van Brazilië, is gelegen in een adembenemende omgeving met kalkstenen plateaus, uitgestrekte graslanden en betoverende valleien. Voor avontuurlijke natuurliefhebbers biedt dit gebied talloze mogelijkheden voor spannende activiteiten, zoals trektochten, fietstochten, paardrijdtochten, kajakken, riviersnorkelen en duiken in mysterieuze grotten met kristalhelder water.

De rivieren in Bonito staan bekend om hun kristalheldere water, dat ontstaat doordat regenwater door de kalkrijke grond sijpelt voordat het in de rivieren terechtkomt. Tijdens het riviersnorkelen in de Rio Sucuri of Rio da Prata rivier kun je van dichtbij genieten van de overvloed aan kleurrijke vissen, terwijl je rustig met de stroming meedrijft.

Een absolute aanrader is een excursie naar de "Gruta do Lago Azul" (de grot van het blauwe meer). Via een stenen trap daal je af naar de diepte van de grot, waar je wordt begroet door het mysterieuze en kristalheldere blauwe meer. Deze excursie is alleen beschikbaar in de ochtenduren, dus het is raadzaam om van tevoren te reserveren. Houd er rekening mee dat de beschikbaarheid beperkt is vanwege de populariteit van Bonito, dus zorg ervoor dat je op tijd reserveert.

Bonito zelf is een sfeervol dorpje met een levendige hoofdstraat vol met gezellige bars, restaurants en boetiekjes. Naast het verkennen van Bonito, is het sterk aanbevolen om een bezoek aan de nabijgelegen Pantanal toe te voegen aan je reis. De Pantanal is het grootste wetlandgebied ter wereld en herbergt een unieke flora en fauna. Het is de ideale bestemming om de prachtige natuur van Brazilië te ervaren en te genieten van onvergetelijke wildlife-observaties. Combineer dus zeker je reis naar Bonito met een bezoek aan de Pantanal voor een complete en onvergetelijke natuurexpeditie.

Voor een onbezorgde ervaring in Bonito en de Pantanal, raden we aan om vooraf je excursies te reserveren en te genieten van de begeleiding van lokale gidsen, die een schat aan kennis en expertise hebben. Vergeet niet dat Bonito en de Pantanal populaire bestemmingen zijn, dus plan je reis ruim van tevoren om teleurstelling te voorkomen.

Hier zijn enkele restauranttips voor Bonito:

#### 1. Casa do João:

- **Beschrijving:** Dit is een van de meest traditionele restaurants van Bonito en staat bekend om zijn regionale gerechten, vooral vis en andere zeevruchten. De sfeer is gezellig met kunstwerken die de cultuur van de regio uitbeelden.

#### 2. Juanita Restaurante:

- **Beschrijving:** Juanita biedt een mix van Braziliaanse en internationale gerechten. Het restaurant heeft een charmante en rustieke sfeer, perfect voor gezinnen.

#### 3. Oca Lanches:

- **Beschrijving:** Voor degenen die op zoek zijn naar snelle en smakelijke snacks, zoals pasteitjes en sandwiches, is Oca Lanches een populaire keuze.

#### 4. Taboa Bar & Restaurante:

- **Beschrijving:** Een eclectische plek met zowel traditionele als innovatieve gerechten. Ze staan ook bekend om hun ambachtelijke cachaças.

#### 5. Zapi Zen:

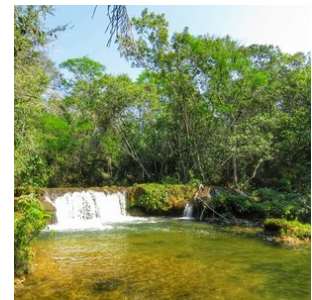
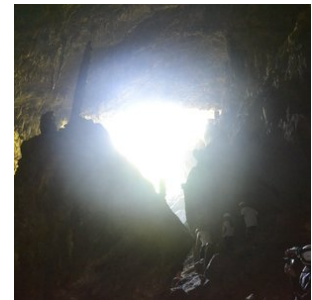
- **Beschrijving:** Voor diegenen die op zoek zijn naar gezondere en vegetarische opties, biedt Zapi Zen een gevarieerd menu met salades, sandwiches en sappen.

#### 6. Palácio dos Sorvetes:

- **Beschrijving:** Als u uw maaltijd wilt afsluiten met iets zoets, is dit ijssalon een uitstekende keuze. Ze bieden een verscheidenheid aan smaken, waaronder enkele gemaakt van lokale vruchten.

#### 7. Restaurante Pantanal:

- **Beschrijving:** Zoals de naam al doet vermoeden, is dit restaurant gespecialiseerd in gerechten uit de Pantanal-regio, waaronder verschillende vlees- en visgerechten.



## 4. Pantanal-Zuid

De Zuidelijke Pantanal is gemakkelijker te bereiken vanuit Campo Grande en biedt een fantastische combinatie met Bonito, de hoofdstad van het Braziliaanse ecotoerisme. Bonito staat bekend om zijn kristalheldere rivieren en prachtige natuurlijke meren, waar u kunt genieten van riviersnorkelen en andere wateractiviteiten. Door een bezoek aan de Zuidelijke Pantanal te combineren met Bonito, kunt u de ultieme wildlife- en natuurbeleving ervaren.

De Pantanal is een enorm laagland dat tijdens het regenseizoen gedeeltelijk overstroomt, waardoor het het grootste moerasgebied ter wereld vormt. Met een oppervlakte van meer dan 150.000 vierkante kilometer is de Pantanal meer dan vier keer zo groot als Nederland. Het gebied is bezaaid met weelderige vegetatie, riviertjes en meren, en biedt een thuis aan een unieke verscheidenheid aan dieren en vogels. Naast jaguars, kunt u ook wilde papagaaien, miereneters, wilde zwijnen, capibara's, zwarte kaaimannen en meer dan 600 verschillende vogelsoorten, zoals de majestueuze Jabiru, tegenkomen. Een safari door dit gebied is een onvergetelijke ervaring en biedt volop mogelijkheden om zeldzame dieren en prachtige vogels te spotten en te fotograferen.

Een bezoek aan de Pantanal is zonder twijfel een hoogtepunt van elke reis naar Brazilië. Het gebied biedt diverse lodges in verschillende comfortklassen, vaak op basis van volpension en inclusief dagelijkse excursies. Of u nu kiest voor de Zuidelijke Pantanal met Bonito of de Noordelijke Pantanal met zijn jaguars, u zult worden ondergedompeld in de overweldigende schoonheid van de natuur en de ongerepte wildernis van dit unieke gebied.

Wanneer is de beste reistijd om Pantanal te bezoeken?

Het landschap van de Pantanal verandert bij elk nieuw seizoen, maar het blijft altijd uitbundig. Elk seizoen heeft zijn eigen kenmerken, varieert jaarlijks afhankelijk van de aan- of afwezigheid van regen. De gemiddelde jaarlijkse neerslag is 1500mm, waarvan het merendeel valt tussen de maanden november en maart.

**NATTE Seizoen (januari tot maart):** Met de zomerregens, omdat delen van de Pantanal overstroomd, revitaliseren de fauna en flora en toont de Pantanal een van zijn meest levendige seizoenen. De belangrijkste kenmerken van dit seizoen zijn de prachtige waterlandschappen en veel watervogels zoals de Jabiru Ooievaar, Houtooievaars, Limpkins, eenden, talingen en reigers. Onder de gebruikelijke zoogdieren vinden we de Capibara's, Krab-etende Vossen en de Grijs-brocket en Pampa herten. De waterplanten bloeien met verschillende vormen en kleuren door de meren en rivieren. Ook vlinders en andere interessante insecten zijn volop aanwezig. Het natte seizoen is ook de beste tijd om de mooiste zonsondergang van het jaar te bekijken.

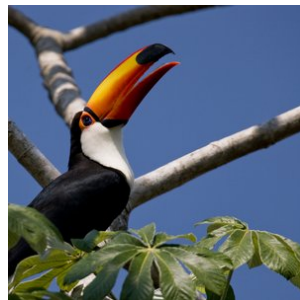
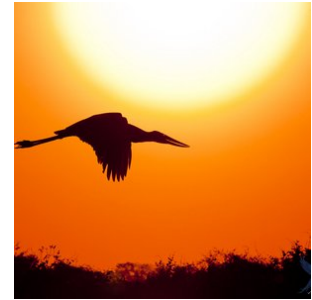
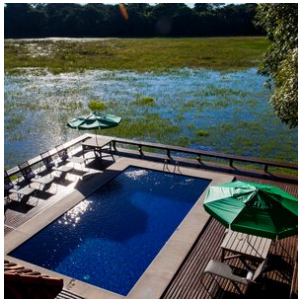
**TUSSEN Seizoen (april tot juni):** In april stoppen de regens en begint het waterpeil te dalen, waardoor er lagoons en waterplassen ontstaan. Hier worden duizenden vissen gevangen, wat een voedselbanket vormt voor de watervogels die zich in deze regio's concentreren. De temperatuur wordt milder en de nachtelijke hemel is gevuld met sterren. De zoogdieren, die zich verspreiden in het natte seizoen, beginnen terug te komen en zich te vertonen. Soorten zoals de Witlippekari's, Kraagpekari's, Moeras Herten en de Brulaap en Kapucijnaap kunnen vaak worden gezien.

**DROGE Seizoen (juli tot oktober):** De beste tijd om dieren in het wild te observeren. Het gebrek aan regen vermindert de lagunes, onthult de vlakke gronden en helpt bij vervoer over land. De velden beginnen te drogen, wat uitgestrekte graasgebieden biedt waar zoogdieren op zoek gaan naar voedsel en water in de overgebleven waterplassen. Vanaf augustus bloeien de Tabebuia bomen – lokaal bekend als Piuvas (met roze bloemen) en Paratudos (gele bloemen). Dit is het broedseizoen voor vogels – hun verenkleed is in de beste staat en hun roepen kunnen overal in de Pantanal worden gehoord. Dit is ook het beste seizoen om reuzenmiereneters, Krab-etende Wasberen en Zuid-Amerikaanse Coatis te observeren.

**REGEN Seizoen (november tot december):** De periode waarin het veel regent in de Pantanal, maar niet genoeg om te overstroomd. Door het lange droge seizoen duurt het even voordat de grond zo verzadigd is dat hij overstroomt. Het is ook een seizoen van overvloedig voedsel voor vogels die in de afgelopen maanden zijn begonnen met broeden. Het is heel gebruikelijk om kuikens te zien die door hun ouders worden gevoerd.

Aan de andere kant dient Cuiabá als de toegangspoort tot de **Noordelijke Pantanal**, waar een andere sfeer en bijzondere lodges te vinden zijn. Deze lodges zijn gespecialiseerd in het spotten van jaguars, vooral in de buurt van Porto Jofre. Hier kunt u de kans krijgen om deze prachtige en elegante dieren in hun natuurlijke habitat te zien. In de Zuidelijke Pantanal zijn er ook enkele lodges, zoals de Pantanal Jungle Lodge nabij Corumbá, waar u de mogelijkheid hebt om jaguars te spotten.

Laat Brazilië Reis Specialist u helpen bij het plannen van een op maat gemaakte reisroute, zodat u het meeste uit uw avontuur in de Pantanal kunt halen.



## Hotels

### Toeristenklasse Hotels

#### 1. Pantanal - Jaguar Ecological Reserve

*Kamer*type: **Standaard 2-persoonskamer**

*Maaltijd* type: **Volpension**

*Aantal nachten*: **4**

*Aantal kamers*: **1**

**Locatie:**

Het Jaguar Ecological Reserve (JER voor het gemak) ligt 215 km ten zuidoosten van Cuiaba, en bestaat uit een lodge en een klein privéreservaat van 1200 ha langs de Transpantaneira, een onverharde weg van 150 km die het hart van de noordelijke Pantanal doorsnijdt. Op slechts 37 km van Porto Jofre is dit een van de meest zuidelijk gelegen lodges langs de Transpantaneira.

Om er te komen:

Het eerste stuk van Cuiaba naar Poconé, een 18e eeuwse goudmijnstadje, is per teer. Vanaf hier leidt een 113 km lange rit over de schilderachtige Transpantaneira onverharde weg naar de lodge. De kwaliteit van de weg verslechtert naarmate men verder naar het zuiden rijdt, vooral tijdens het regenseizoen. Daarom zijn 4x4 transfers in alle pakketten inbegrepen. De totale transfertijd naar de lodge vanuit Cuiaba is ongeveer 5 uur, maar tijdens het regenseizoen kan het langer duren, afhankelijk van de conditie van de weg en de vele houten bruggen.

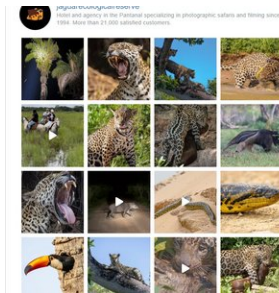
Grootte en structuur van de lodge:

Deze kleinschalige "Pantaneiro" lodge is onlangs gerenoveerd en beschikt over 13 kamers, volledig uitgerust met boxspring bedden, airconditioning en moderne sanitaire voorzieningen met warm water douches. De kamers zijn ondergebracht in verschillende hutten met veranda's die uitkijken over de centrale tuin beplant met palmbomen. Ara's, parkieten en zelfs coatis worden er als magneten door aangetrokken wanneer ze vruchten dragen. De centraal gelegen eetzaal serveert drie keer per dag maaltijden in buffetvorm. Verder zijn de faciliteiten van de lodge vrij beperkt. Er is geen zwembad in het JER, maar dat wordt snel vergeten als de excursies het grootste deel van de dag vullen.

Unieke kenmerken:

Als het gaat om jaguar spotten, geniet de lodge van een bevoorrechte locatie, slechts 10 km ten westen van Parque Encontro das Aguas en slechts 37 km van Porto Jofre, dat het startpunt is voor jaguar spotting trips op de Cuiaba rivier. Hierdoor bevindt het zich op een bevoorrechte locatie in het Jaguar gebied van de Pantanal. De standaard meerdaagse pakketten in het JER bevatten ten minste één jaguar-spotboottocht, die meestal wordt gecombineerd met een van de andere excursies die de lodge op dezelfde dag aanbiedt. Jaguars spot excursies in JER worden uitgevoerd in lichtgewicht aluminium boten.

De vermelde arrangementen in het dag tot dagprogramma zijn ter indicatie en ze kunnen afwijken vanwege logistieke omstandigheden van de lodge.



## 2. Bonito - Pousada Ouro Preto de Bonito

*Kamertype:* Standaard 2-persoonskamer

*Maaltijd type:* Ontbijt inbegrepen

*Aantal nachten:* 3

*Aantal kamers:* 1

*Upgrade optie:* --> Pousada Boyra: € 139,- per persoon meerkosten voor het gehele verblijf

Gelegen in het prachtige Bonito, biedt Pousada Ouro Preto de Bonito een scala aan faciliteiten waaronder een buitenzwembad, een tuin, een bar en gratis WiFi in het hele pand. Gasten kunnen genieten van 24-uursreceptie en roomservice, wat zorgt voor een comfortabel en zorgeloos verblijf.

Deze accommodatie, geïnspireerd door de rijke barokke stijl van de historische stad Ouro Preto, biedt een unieke architectonische ervaring met ruime suites die zijn ingericht met oog voor detail. Elke suite heeft een eigen balkon, perfect om de natuurlijke omgeving in te ademen.

Voor culinaire ervaringen serveert Pousada Ouro Preto een uitgebreid ontbijt in de stijl van Pantanal, dat bekend staat als "quebra torto". Dit traditionele ontbijt biedt een verscheidenheid aan lokale gerechten die de regionale keuken weerspiegelen, inclusief opties voor diëtetische en veganistische gerechten.

De pousada zet zich in voor duurzaamheid en nodigt gasten uit om te genieten van de natuurlijke schoonheid van de regio, terwijl ze ook zorg dragen voor het milieu. Dit maakt het niet alleen een verblijf, maar ook een ervaring die rijk is aan cultuur en natuurlijke pracht.



### 3. Corumba - Pantanal Jungle Lodge

*Kamertype:* **Standaard 2-persoonskamer**

*Maaltijd type:* **Volpension**

*Aantal nachten:* **4**

*Aantal kamers:* **1**

Welkom bij de Pantanal Jungle Lodge, een toevluchtsoord midden in het hart van het weelderige Pantanal. Zoals de naam al doet vermoeden, biedt deze plek een unieke mix van weelderige natuur, comfort en authentieke Braziliaanse gastvrijheid.

De lodge, op een prachtige locatie aan de oevers van de Miranda-rivier, is een architectonisch juweel. Het combineert op een gewaagde manier een rustiek-vintage stijl met moderne duurzaamheid. De structuren zijn naadloos geïntegreerd in het omringende landschap, met houten loopbruggen die zich een weg banen door de natuur en leiden naar een veranda die een panoramisch uitzicht biedt op de rivier en het bruisende dierenleven van de Pantanal. Dit alles respecteert en eert de delicate watercyclus van de Pantanal, die het leven in dit unieke gebied dicteert.

Verscholen onder het rustgevende bladerdak van de bomen zijn de appartementen van de lodge goed uitgerust, wat zorgt voor rust en ontspanning. De gemeenschappelijke ruimtes nodigen daarnaast uit tot vermaak en gezelligheid.

Bezoekers kunnen ontspannen op het zonnedek bij het buitenzwembad, zichzelf wiegen in hangmatten aan de oevers van de rivier, of de Pantanal verkennen met onvergetelijke excursies te land en te water. Ervaar het slapen onder de fonkelende sterrenhemel tijdens een nacht in een wild kamp, en geniet van de heerlijke smaken van de Pantanal-keuken.

Beleef het beste dat de Pantanal te bieden heeft bij de Pantanal Jungle Lodge!

#### **Jaguar spotten:**

Aangezien dit een ongerept stuk Pantanal is, komt de Jaguar hier ook voor. Dus met een beetje geluk, lukt het om de

Jaguar te spotten.

**Tot de faciliteiten behoren:**

Buffet restaurant met airco gedeelte (Ontbijt, lunch en diner inbegrepen)

Lounge gedeelte

Bar

Tuin met hangmatten om in te relaxen

Game area (met pooltafel)

Zwembad

Gratis Wifi

**Meerdaagse programma's:**

De meerdaagse arrangementen zijn op basis van volpension en met dagelijkse wildlife excursies inbegrepen, onder begeleiding van ervaren natuurgidsen. U kunt meerdaagse arrangementen boeken van 2,3,4 of meer nachten. In het 4 nachten arrangement is een overnachting in de jungle opgenomen (campsite).



**4. Pantanal - Pousada Aguape**

*Kamertype:* **Standaard 2-persoonskamer**

*Maaltijd type:* **Volpension**

*Aantal nachten:* **3**

*Aantal kamers:* **1**

*Upgrade optie:* --> **Caiman Lodge: € 1.297,- per persoon meerkosten voor het gehele verblijf**

Pousada Aguape bevindt zich te midden van de natuur in de Pantanal, op 195 km van Luchthaven Campo Grande in de Aquidauana regio gelegen. Tot de faciliteiten behoren een zwembad, gratis privéparkeergelegenheid, een beachvolleybalveld en kamers met airconditioning en een badkamer. Er is ook gratis WiFi beschikbaar. Pousada Aguape is een lodge met een hele goede prijs/kwaliteitverhouding. Kom dus heerlijk ontspannen in deze authentieke pousada en ontdek de unieke wildlife van de Pantanal. Bij vogelaars is Pousada Aguape ook een geliefde locatie. De blauwe Hyacint-Ara's komen veelvuldig voor rondom de pousada, met soms wel 4 of 5 ara's naast elkaar. Het arrangement is op basis van volpension en met dagelijkse excursies inbegrepen, gemiddeld 2 excursies per dag.

*Locatie:*

Aguapé lodge ligt ongeveer 200 km ten westen van Campo Grande, en ongeveer 60 km ten noorden van Aquidauana, langs een onverharde weg die de meanderende Aquidauana rivier naar de Pantanal volgt.



#### Bereikbaarheid:

Vanuit Campo Grande of Bonito duurt de transfer naar de lodge ongeveer 4 uur, waarvan het grootste deel over een geasfalteerde weg. Wie vanuit Bonito naar de lodge rijdt, doet dat via Miranda. Vanaf Aquidauana is de laatste 45 km naar de lodge een onverharde weg. Je kan er komen met een Self-drive of met verzorgde prive transfers.

#### Grootte en structuur van de lodge:

Aguapé is een middelgrote familie lodge met 15 ruime, smaakvol ingerichte kamers voorzien van airconditioning en boxspring bedden. Het hoofdcomplex heeft een (tweetalige) receptie, lounge en een ruim openluchtrestaurant met uitzicht op het zwembad.

#### Unieke kenmerken:

Aguapé is een zeer familiegerichte lodge en heeft een heerlijk gezellige sfeer. Het rustieke openluchtrestaurant, waar een voortreffelijk buffet wordt geserveerd, is de plek waar u zich kunt mengen met andere gasten, maar ook met enkele van de wilde bewoners van de lodge: af en toe een gordeldier, toekans en ara's, die zich ook rond het zwembad verzamelen - een heerlijke plek om rond te hangen! Gelegen op slechts 200 meter van de meanderende Aquidauana rivier en omgeven door 2700 ha privéland, stellen excursies in Aguapé zelden teleur. Reuzenmiereners komen hier bijzonder veel voor, zozeer zelfs dat Aguapé nu ook fungeert als permanente onderzoeksbasis voor het Reuzenmierenerproject.

\*De excursies van de lodge worden standaard aangeboden met lokale gidsen van de Pousada Aguape. Dit zijn locals die er zijn opgegroeid en de wilde dieren heel goed kunnen spotten, maar ze spreken niet goed Engels. Het is mogelijk een tweetalige gids van tevoren via ons bij te boeken. Informeer naar de meerkosten.



## Middenklasse hotels

### 1. Cuiabá - Paiaguas Palace Hotel

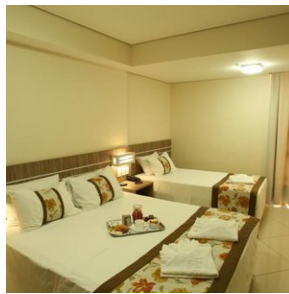
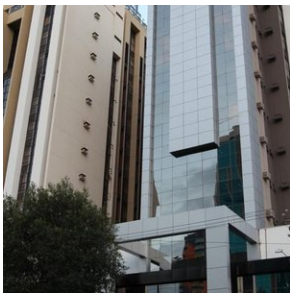
*Kamer type:* **Standaard 2-persoonskamer**

*Maaltijd type:* **Ontbijt inbegrepen**

*Aantal nachten:* **1**

*Aantal kamers:* **1**

Dit is één van de beste hotels van Cuiabá en is een superieure klasse accommodatie met tal van faciliteiten, zoals zwembad, gym, barbeque faciliteiten en een restaurant. De kamers bieden moderne faciliteiten zoals airco, kabel-tv, een kluisje en uiteraard een eigen badkamer. Het decor is klassiek. Dit is een goede accommodatie voor als u een nachtje in Cuiabá verblijft op de heen of terugweg van de Noord-Pantanal.



## Superieure klasse hotels

### 1. Bonito - Pousada Boyra

*Kamertype:* **Standaard 2-persoonskamer**

*Maaltijd type:* **Ontbijt inbegrepen**

*Aantal nachten:* **3**

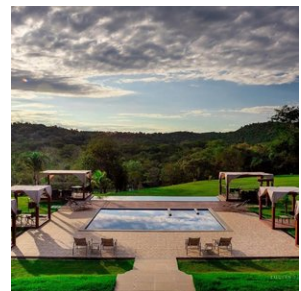
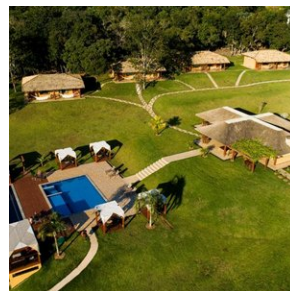
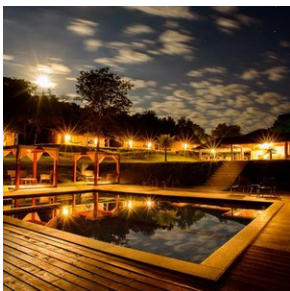
*Aantal kamers:* **1**

*Upgrade optie:* --> **Pousada Boyra: € 139,- per persoon meerkosten voor het gehele verblijf**

Pousada Boyrá heeft een landelijke ligging nabij Bonito, aan de rand van de rivier de Formoso. Er is een buitenzwembad met een overloopzwembad en een restaurant. Er is gratis WiFi en gratis parkeergelegenheid beschikbaar.

De kamers zijn voorzien van een televisie, een minibar, airconditioning en een balkon. De eigen badkamer is uitgerust met een douche en gratis toiletartikelen. Verder is er een patio met een hangmat waar u kunt ontspannen terwijl u geniet van een panoramisch uitzicht op de weelderige natuur van Bonito.

Dit is een erg mooie accommodatie en bij Pousada Boyrá kunt u genieten van een tuin, een terras en een bar. Tot de overige faciliteiten behoren een gemeenschappelijke lounge en een recreatieruimte. Bij de accommodatie en in de omgeving kunt u tal van activiteiten ondernemen, zoals wandelen.



### 2. Pantanal - Refúgio Ecológico Caiman

*Kamertype:* **Suite (2-persoonskamer)**

*Maaltijd type:* **Volpension**

*Aantal nachten:* **3**

*Aantal kamers:* **1**

*Upgrade optie:* --> **Caiman Lodge: € 1.297,- per persoon meerkosten voor het gehele verblijf**

Refúgio Ecológico Caiman ligt in de zuidelijke Pantanal op 236 km afstand van Campo Grande, de hoofdstad van Mato Grosso do Sul. Volgens velen is dit de beste lodge van de Pantanal. Het complex bestaat uit verschillende gebouwen, namelijk Caiman, Piuva, Baiazinha en Cordilheira.

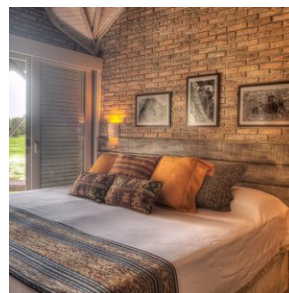
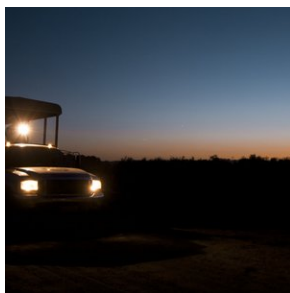
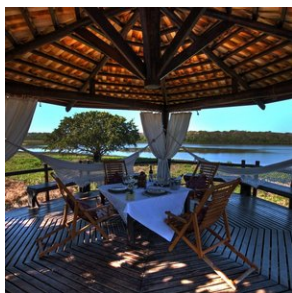
Alle gebouwen hebben een keuken, woonkamer en een zwembad. Er is een totale capaciteit van 71 gasten verdeeld over twee- en driepersoons kamers. Dagelijks staan er twee excursies op het programma, één in de ochtend en één in de middag.

Tijdens de excursies wordt u begeleid door universiteit geschoolde tweetalige gidsen die bekend staan als 'Caimaners'. Tot de reguliere excursies behoren foto safari's, wandeltochten, kanotochten, paardrij tochten en nacht safari's om wildlife te spotten. Sommige tours kunnen alleen in het natte of juist in het droge seizoen plaats vinden.

De lodge biedt meerdaagse arrangementen, met vaste start voor het 3 of 4 nachten arrangement op donderdag en zondag in het hoogseizoen van 12 juni tot 11 september. Het donderdag pakket heeft 3 nachten inbegrepen en het zondag pakket heeft 4 nachten inbegrepen.

Opricht meer dan 30 jaar geleden met als doel de fauna, flora en cultuur van de Pantanal te behouden, was Caiman een pionier in het erkennen van de voordelen van ecotoerisme voor de regio. De unieke structuur, ongeëvenaard in de Pantanal, combineert uiterst comfortabele en sfeervolle accommodaties met onvergetelijke natuurervaringen, begeleid door experts die de omgeving door en door kennen, en een voortreffelijke keuken.

Casa Caiman, recent gerenoveerd, is de hoofdlodge en beschikt over 18 suites, evenals diverse ontspanningsmogelijkheden, zodat reizigers kunnen ontspannen en van de natuur genieten. Daarnaast zijn er twee privé-villa's, de Cordilheira en de Baiazinha, die exclusief geboekt kunnen worden door kleine groepen die volledige privacy zoeken. Met respectievelijk 5 en 6 kamers bieden deze lodges uitzonderlijk comfort, met hotel service, privé-gidsen en een eigen voertuig tot hun beschikking.



## Excursies

---

### Excursies inbegrepen

#### 1. Bonito - Rivier snorkelen Rio da Prata en bezoek 'Buraco das Araras'

**Deze dagexcursie combineert twee onvergetelijke natuurbelevissen: snorkelen in de kristalheldere Rio da Prata en een bezoek aan het indrukwekkende Buraco das Araras.** U wordt 's ochtends opgehaald bij uw hotel door uw privéchauffeur en comfortabel naar de locaties van de excursies gebracht. Ter plaatse wordt u begeleid door een ervaren

lokale gids, die u alles uitlegt over de unieke natuur van Bonito.

## Buraco das Araras

De eerste stop van de dag is bij Buraco das Araras, een indrukwekkende ingestorte grot en een van de grootste sinkholes ter wereld. Dit ravijn, met een diepte van **124 meter** en een breedte van **500 meter**, biedt een thuis aan vele soorten vogels, waaronder de iconische rood-en-blaauwe ara's (macaws).

Tijdens een ontspannen wandeling langs het speciaal aangelegde pad rondom de sinkhole geniet u van spectaculaire uitzichten vanaf meerdere observatiepunten. Vooral in de vroege ochtend, wanneer de ara's uitvliegen, of tegen de avond, wanneer ze terugkeren naar hun nesten, zijn deze kleurrijke vogels van dichtbij te bewonderen. Onderaan het ravijn ligt een klein meer waar vaak kaaimannen te zien zijn, wat een extra bijzondere dimensie toevoegt aan uw bezoek.

## Riviersnorkelen in Rio da Prata

Na Buraco das Araras wordt u door uw chauffeur naar Rio da Prata gebracht, een van de mooiste snorkellocaties in de regio. De excursie begint met een korte wandeling door het bos, waar u de kans krijgt om exotische dieren zoals vogels en apen te spotten. Eenmaal bij het water begint het echte avontuur: snorkelen in het kristalheldere water van de Rio da Prata.

Het snorkeltraject van ongeveer **2 kilometer** voert u moeiteloos mee door de stroming van de rivier, terwijl u geniet van een spectaculair onderwaterlandschap. Kleurrijke vissen, waterplanten en het buitengewoon heldere water geven u het gevoel dat u in een reusachtig natuurlijk aquarium bent. Dankzij de kalme stroming is deze activiteit geschikt voor vrijwel iedereen, ongeacht ervaring.

Alle benodigde apparatuur, zoals wetsuits, snorkels en speciale schoenen, is inbegrepen. Na het snorkelen kunt u genieten van een heerlijke lunch in de lodge van Rio da Prata, waar lokale gerechten worden geserveerd in een rustieke, ontspannen sfeer.

## Privé retourtransfer

Na deze indrukwekkende dag vol natuur en avontuur wordt u weer comfortabel teruggebracht naar uw hotel in Bonito door uw privéchauffeur.

De gidsen tijdens de excursies zijn lokale Portugees sprekende gidsen. De excursies gaan ook met name om de natuurbeleving, dus er is niet veel tekstuele uitleg tijdens de excursies. Uiteraard is het mogelijk om tegen meerkosten een Engelssprekende gids te regelen. Maar deze zit er niet standaard bij inbegrepen. Informeer bij ons naar de meerkosten.



## 2. Bonito - Bezoek grot 'Gruta do lago azul'

In de ochtend wordt u opgehaald voor de transfer in gezelschap van andere toeristen naar de grot 'Gruta do Lago Azul'. Een privé transfer is tegen meerkosten beschikbaar.

Deze kalkstenen grot verbergt in haar diepten een mysterieus en enorm blauw meer. De grot wordt bekleed met talloze stalagmieten en stalactieten. Tijdens de afdaling in de grot wordt het bijzondere blauwe meer steeds groter en verandert de kleur telkens van intensiteit onder invloed van de lichtinval. Gedurende het jaar varieert deze lichtinval ook, omdat het zonlicht maar via een kleine opening in de grot kan komen. In december valt het zonlicht gedurende een korte periode direct op het blauwe meer. De afdaling in de grot is geschikt voor eenieder die kan traplopen. Na afloop wordt u

weer afgezet bij het hotel.

De gids tijdens de excursie is een lokale Portugees sprekende gids. De excursies gaan ook met name om de natuurbeleving, dus er is niet veel tekstuele uitleg tijdens de excursies. Uiteraard is het mogelijk om tegen meerkosten een Engelsspreekende gids te regelen. Maar deze zit er niet standaard bij inbegrepen. Informeer bij ons naar de meerkosten.



### **3. Pantanal Jungle Lodge - 5 dagen / 4 nachten, waaronder 1 nacht kamperen in de wetlands**

In dit arrangement zijn de volgende 9 excursies inbegrepen, gemiddeld 2 per dag. De exacte volgorde wordt tijdens de checkin doorgegeven. De excursies worden begeleid door Engelsspreekende gidsen.

- Piranha vissen
- Zonsondergang boot tour met wildlife spotten in de avond
- Rivier safari om wildlife te spotten
- Riverfloaten (zwemmen in de rivier)
- Landsafari om wildlife te spotten
- Natuurwandeling om wildlife te spotten
- Paardrij tocht
- Kano tocht
- Kamperen in de wildernis. Tijdens één van de nachten gaat u kamperen in de wetlands van de Pantanal in een prachtig afgelegen gebied met veel kans om wildlife te spotten, waaronder de Jaguar. Er wordt een tent opgezet en u slaapt op een matras met dekentje. De gids zorgt voor een heerlijk diner tijdens het kamp.

### **4. Pantanal - Excursies Pousada Aguape**

Pousada Aguape bevindt zich te midden van de prachtige natuur in de Pantanal. Het arrangement is op basis van volpension met 2 excursies per dag inbegrepen. Deze worden samen met de gast ingepland en besproken bij aankomst in de lodge. De volgende excursies zijn inbegrepen in het arrangement (minimaal 3 nachten). Indien u iets korter verblijft wordt er een keuze uit de onderstaande excursies aangeboden.

- Boottocht in de Aquidauana rivier

Dit is de beste manier om de Aquidauana rivier en de schoonheid en uitbundigheid van het woud te leren kennen. Het is de natuurlijke habitat van vogels, zoogdieren en reptielen die op de oevers liggen of geniet gewoon van het gezang van de vogels horen.

Op deze tocht, die ongeveer 2 uur tot 2.30 uur duurt, is het dragen van een zwemvest (verstrekkt door de lodge) verplicht. De tocht wordt uitgevoerd in een motorboot, met een capaciteit voor 06 personen.

- Trekking

De trekking wordt gedaan in dichtbebost woud en open velden. Tijdens deze tocht krijgt u een beter contact met de flora en fauna van de regio en leert u over hun functie en belang in het Pantanal ecosysteem.

Het is een goede gelegenheid om de dieren van dichterbij te zien. Er zijn verschillende routes die je kunt volgen die tussen 1u30 en 04u00 duren.

In sommige seizoenen kunnen delen van de paden ondergelopen zijn. Kleding en schoeisel kunnen nat worden.

- Pantanal Fotosafari

De fotosafari wordt gedaan in een 4x4 open voertuig. Deze tour geeft u de mogelijkheid om een groter gebied te bestrijken en door verschillende landschappen te gaan zoals cerrado (plekken met begroeide vegetatie), open graslanden, "vazantes" (laaggelegen gebieden die vaak in het seizoen onder water staan), "brejos" (moerassen) en baaien die permanent onder water staan.

Het is ook een perfecte tour om de dieren van de Pantanal te zien en te observeren.

Deze tour duurt ongeveer 2:30 tot 3 uur en kan al dan niet gecombineerd worden met de nachttour, afhankelijk van het tijdstip van de zonsondergang.

- Nachtelijk wild spotten

Dit is een activiteit die 's nachts wordt gedaan in een 4X4 voertuig of in een boot, om de nachtdieren zoals miereneters, vossen, capibara's en kaaimannen te observeren. Maar ook om het geluid van kikkers en insecten 's nachts te horen en de prachtige nachthemel van de Pantanal te observeren.

De duur van deze tour is ongeveer een uur.

- Piranha vissen

Het vissen op piranha's gebeurt in een baai van de Aquidauana rivier, die vlakbij de lodge ligt.

De piranha wordt voornamelijk gebruikt om een typisch gerecht van de regio, piranha soep, te bereiden. Het is ook een goede manier om de kaaimannen te zien die naar de vissers kijken om hun piranha's te stelen.

Het is belangrijk de instructies van de gids op te volgen, want zelfs na het vissen kunnen de piranha's nog bijten. Alle vis moet dus door de gids worden teruggehaald.

De duur van deze activiteit hangt af van de toerist, of hij de activiteit leuk vindt of niet.

- Paardrijtocht

Alle tours leiden door de unieke landschappen van de Pantanal, maar het paard is één van de belangrijkste attracties van de Aguapé Lodge, het is de beste manier om het moeras te verkennen.

Rijdend door de open velden, moerassen, caápoes, bergkammen, beken en baaien, komen we een rijke variëteit aan weelderige flora en fauna tegen, typisch voor een regio die goed bewaard is gebleven. De paarden zijn rustig, wat betekent dat zelfs degenen die nog nooit op een paard hebben gereden deze rit kunnen maken. Er zijn verschillende tracks met kortere of langere routes, die zowel in het hoog- als droogseizoen kunnen worden gemaakt, altijd met ervaren lokale gidsen.

Voor het paardrijden wordt een veiligheidsbeheersysteem ingevoerd dat voldoet aan de eisen van ABNT NBR-15331 - Eisen voor een veiligheidsbeheersysteem. In dit systeem is het volgende opgenomen:

Voorafgaand aan de paardrijtocht wordt een uitleg gegeven. De gids zal de basisregels van het paardrijden uitleggen: hoe te monteren, het hoofdstel en de stijgbeugel te gebruiken.

Nadat alle gasten op het paard zijn geplaatst, begint de rit, die afhankelijk van het gebruikte parcours 1.30 tot 3 uur kan duren, en begint en eindigt bij de lodge. Er wordt onderweg gestopt om te rusten en te hydrateren.

Bij paardrijden is het alleen toegestaan stapvoets te rijden, u mag niet draven of galopperen. De paarden moeten altijd in lijn achter de gids lopen.

Het paardrijden is alleen toegestaan voor kinderen vanaf 06 jaar. Het is niet toegestaan om kinderen op de stuit van het paard mee te nemen. Kinderen van 06-11 jaar moeten altijd begeleid worden door een ouder of voogd. De uitrusting die voor deze tocht gebruikt wordt, namelijk de zadels, heeft een gewichtslimiet, met een maximum gewicht van 120kg.

In sommige seizoenen gaat de rit te paard door paden met water. Kleding en schoeisel kunnen nat worden.

Voor degenen die niet te paard kunnen rijden, hebben we de mogelijkheid om een koets te regelen, die het gezelschap volgt.

- Paardenkoets

Een aangename tocht door de velden van de boerderij en ook een goede optie voor wie niet graag of niet kan paardrijden.

Met de paardenkoets is het mogelijk om dezelfde route van de tocht te paard af te leggen, waardoor de toegang tot verschillende paden mogelijk is, zelfs in het regenseizoen. Naast het comfort van de paardenkoets is de stilte een voordeel van deze tour.

De duur van de tocht is ongeveer 1.30 tot 3 uur, afhankelijk van de gebruikte route.

- Vee drijven met de lokale Cowboys

Gedurende de ochtend of middag kunt u de cowboys begeleiden in hun werkroutine met het vee. Verplaats het vee naar andere delen van de boerderij (cattle drive), verzorg de kalveren of zie de cowboys werken in de kraal.

Het is ook een goede gelegenheid om iets meer te weten te komen over de cultuur en gewoonten van de mensen uit Pantanal.

Deze excursie is afhankelijk van de beschikbaarheid en het soort dienst dat door de cowboys zal worden verricht.



## Optionele excursies

### 1. Pantanal - Excursies Caiman Lodge

Tijdens alle excursies wordt u begeleid door universiteit geschoolde tweetalige gidsen die bekend staan als 'Caimaners'.

#### Excursies, inbegrepen in het arrangement.

- Wandeltochten in de jungle: Verken paden rondom de lodges en geniet van de lokale dieren en planten. Deze tochten bieden een intense beleving van de natuur. Refugio Ecologico Caiman benadrukt duurzaamheid door wisselende routes te gebruiken, zodat de natuur behouden blijft.
- Caiman walking tour: Wandel rond het centrale deel van de ranch, bezoek de kraal, onderzoekscentra en het Milieu Interpretatie Centrum. De tocht eindigt bij de Paizinho's brug, een uitstekende plek om de brilkaaimannen te

observeren. Een unieke kans om deze dieren van dichtbij veilig te bekijken.

- **Fotografische Safari:** Met speciaal uitgeruste voertuigen bereik je de meest afgelegen delen van de boerderij, waar je unieke planten en dieren kunt spotten.
- **Canadese kanotocht:** Roer door de ranch's baaien, bewonder de natuur en luister naar het geluid van het wild. Een perfect moment om te genieten van de Pantanal zonsondergang.
- **Nachtelijke Dierspotting:** Een kans om nachtdieren te zien, zoals de kaaimannen met hun kenmerkende rode oogreflectie.
- **Jeep Safari:** Een intieme wildlife ervaring in 4x4 safari-voertuigen, waarmee je diep in de Pantanal kunt doordringen.

*Optionele activiteiten (tegen meerprijs):*

- **Fietsen:** Dankzij het vlakke landschap van de Pantanal zijn er rustige fietstochten mogelijk. Geniet van de rust op de fietspaden, die worden aangepast aan de groepsgrootte.
- **Vogelobservatie Tour:** Ideaal voor enthousiastelingen die specifieke vogelsoorten willen spotten of fotograferen.