



## 6-daagse Bonito & Pantanal arrangement PDF

---

Dit unieke natuurarrangement biedt u de kans om twee van Brazilië's meest betoverende regio's te verkennen: Bonito en de Zuidelijke Pantanal.

Bonito, de onbetwiste hoofdstad van het ecotoerisme in Brazilië, is genesteld in een adembenemende omgeving van kalkstenen plateaus en uitgestrekte graslanden. Eén van de hoogtepunten is het riviersnorkelen in Bonito. Maar ook fietstochten, paardrijden, kajakken, of zelfs duiken in diepe grotten gevuld met kristalhelder water is er mogelijk.

Daarna vervolgt u uw reis naar de Pantanal, het grootste moerasgebied ter wereld, dat tijdens het regenseizoen (december - maart) voor een groot deel onder water komt te staan. Met een indrukwekkende omvang van ongeveer 150.000 vierkante kilometer, overtreft de uitgestrektheid van de Pantanal het Nederlandse grondgebied ruim vier keer. Het is een unieke wildernis van weelderige vegetatie en talloze rivieren en meren. Hier kunt u zich vergapen aan de rijke fauna van Brazilië, waaronder de zeldzame en elegante jaguar, kleurrijke wilde papegaaien, curieuze miereneters, wilde zwijnen, de grootste knaagdier ter wereld - de capibara, zwarte kaaimannen en meer dan 600 verschillende soorten vogels, zoals de majestueuze Jabiru. Dit arrangement belooft een onvergetelijke ervaring te zijn voor natuurliefhebbers en avontuurlijke reizigers.

### **Boekingsprocedure:**

Heeft u interesse in deze bouwsteen en wenst u deze los te boeken of op te nemen in een rondreis? Neem contact met ons op en ontvang een persoonlijk reisvoorstel.

### **Voordelen reisvoorstel:**

- **Kosteloos en vrijblijvend:**

Uw persoonlijke reisvoorstel stellen wij gratis en vrijblijvend voor u samen. U bent dus nergens aan gebonden. Bovendien ontvangt u het voorstel meestal al binnen één werkdag.

- **Flexibiliteit:**

- Inkorten of verlengen: Bent u in hoofdlijnen geïnteresseerd in deze voorbeeld bouwsteen en wenst u de reis te verlengen, in te korten, of het combineren met een andere bestemming in Brazilië? Geen probleem; wij verwerken dit in uw persoonlijke reisvoorstel.

- **Exacte reissom wordt berekend, rekening houdend met:**

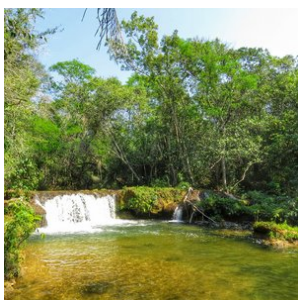
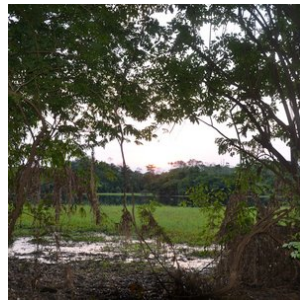
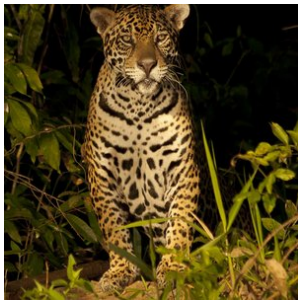
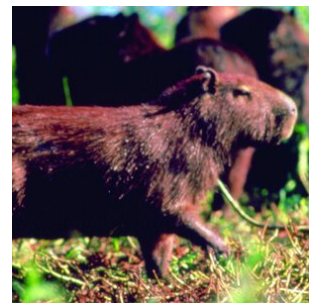
- de samenstelling van uw reisgezelschap. De gemiddelde prijs per persoon verschilt namelijk, indien u alleen reist, met twee personen of bijvoorbeeld een reis met 4 personen boekt.

Reiscode: 150

vanaf **1.019,00 €** p.p.

6 dagen

- ✓ **FANTASTISCH  
NATUURARRANGEMENT**
- ✓ **RIVIERSNORKELEN IN  
KRISTALHELDERE RIVIEREN**
- ✓ **ONTDEK DE WILDLIFE VAN DE  
PANTANAL**



## opmerkingen

---

- **Inbegrepen:**

- **Accommodatie;**

In het gewenste hotel is een standaard kamer inbegrepen. Upgrades zijn uiteraard mogelijk, zoals een upgrade naar een suite, deluxe kamer, of een familiekamer bijvoorbeeld. De mogelijkheden verschillen per hotel. Informeer bij ons naar de upgrade opties.

- **Maaltijden;**

Ontbijt is inbegrepen in Bonito

Het arrangement in de Pantanal is op basis van volpension, dus alle maaltijden zijn inbegrepen

- **Vervoer;**

Privé transfers luchthaven Campo Grande - hotel Bonito - lodge Pantanal - luchthaven of hotel Campo Grande.

Iedere transfer duurt circa 3 uur.

- **Excursies;**

Excursies die vermeld zijn in het excursie tabblad en de dag- tot dag beschrijving

- **Reisbegeleiding;**

Gedurende de reis bieden wij per bestemming in Brazilië lokale vertegenwoordiging ter plaatse bij wie u terecht kunt voor tips, reisondersteuning en optionele excursies. Zo geniet u van de vrijheid van het individuele reizen, maar wel altijd met ondersteuning ter plaatse.

- **Zekerheden;**

Brazilië Reis Specialist is lid van VZR Garant, VvKR, DRV en het Calamiteitenfonds. Hierdoor bent u ervan verzekerd dat BRS voldoet aan de strengste normen die aan een Nederlandse reisorganisatie gesteld kunnen worden. VZR Garant, beschermt vooruitbetaalde reisgelden van reizigers die bij een VZR Garant,-deelnemer een reis boeken. Alle reis- en verblijfsovereenkomsten zijn financieel gedekt door VZR Garant, conform de garantieregeling VZR Garant, <https://vzr-garant.nl/reizigers>.

- **Niet inbegrepen:**

- **Vluchten;**

De vluchten naar- en in Brazilië worden aangeboden door verschillende luchtvaartmaatschappijen, aangezien er dagelijks diverse opties zijn om te vliegen naar- en in Brazilië. Wij zoeken altijd samen met u naar het best passende schema voor de scherpste tarieven op de gewenste reisdagen. Dit verschilt per dag en per klant en om deze reden zijn de vluchten niet opgenomen in de reissom van de voorbeeld arrangementen op onze site.

Voor deze reis adviseren wij aan te vliegen op Campo Grande, vanwaar het arrangement begint.

Neem contact met ons op en wij stellen een logistiek passend vluchtschema voor u samen.

- **Optionele excursies;**

Excursies die eventueel vermeld zijn in het optionele excursie tabblad

- **Bijdrage calamiteitenfonds** á € 2,50 per boeking

- **Boekingskosten** á € 25,- per dossier

- **Reissom:**

- De vermelde reissom bij onze voorbeeld rondreizen betreft een hele goede indicatie. Het kan echter voorkomen dat uw reis kan net vallen tijdens een feestdag, of er gelden hoogseizoen prijzen, waardoor hotels gedurende die periode een afwijkende prijs hanteren. Neem daarom altijd eerst contact met ons op, zodat wij de beschikbaarheid kunnen checken en de exacte reissom kunnen berekenen voor u.
- De reissom is gebaseerd op deelname van 2 personen. Bij deelname van meerdere personen zakt de reissom per persoon iets, omdat de transfers en excursies gedeeld worden met de overige reisgenoten. Indien u deze reis wenst te boeken als éénpersoons reis, dan geldt er een toeslag. Informeer bij ons naar de meerkosten.

## Reisdetails

---

### 1. Campo Grande - Bonito (SIB)

Deze bouwsteen start op de luchthaven of hotel in Campo Grande. In Campo Grande wordt u opgehaald en met een transfer, in gezelschap van andere toeristen naar het hotel in Bonito gebracht. Deze transfer duurt circa 4 uur. De rest van de dag kunt u naar eigen inzicht besteden en Bonito alvast verkennen. Een privé transfer is tegen meerkosten (circa 60 Euro per persoon) beschikbaar.

- Zie tabblad hotels voor de accommodatie selectie tijdens uw verblijf in Bonito

### 2. Bonito - Rivier snorkelen en bezoek 'Buraco das Araras'

Vandaag staat er een fantastische dagexcursie op het programma. Deze combineert het rivier snorkelen in de rivier 'Rio da Prata' met het bezoek aan 'Buraco das Araras'. u wordt opgehaald bij het hotel en naar de 2 plekken van de excursies gebracht met een prive transfer. Na afloop wordt u weer afgezet bij het hotel.

### 3. Bonito - Pantanal (Zuid)

In de ochtend wordt u opgehaald bij het hotel in Bonito en met een privé transfer naar de lodge in de Pantanal gebracht. Hier verblijft u de komende dagen op basis van volpension en met dagelijkse excursies inbegrepen om de prachtige wildlife van de Pantanal te observeren.

- Keuze uit toeristenklasse of superieure klasse accommodatie tijdens uw verblijf in de Pantanal. Het verblijf is op basis van volpension en met dagelijkse excursies inbegrepen

### 4. Pantanal - Verblijf in de lodge

Tijdens uw verblijf in de Pantanal is het arrangement op basis van volpension, met dagelijkse excursies inbegrepen. De aangeboden excursies zijn onder andere natuurwandelingen, piranha vissen, kano tochten, paardrijtochten, zonsopgang- en zonsondergang tours. Ook staan er avondexcursies op het programma om op zoek te gaan naar dieren in het wild die 's nachts actief zijn.

Dagelijks staan er gemiddeld twee excursies op het programma. Één in de ochtend en één in de middag na de lunch als het wat koeler is. Tussen beide excursies door is er de gelegenheid om te ontspannen en te genieten van de faciliteiten op de lodge en een heerlijke Braziliaanse buffet lunch.

Tijdens het verblijf in de Pantanal is er minimaal één avondexcursie ingepland. Alle tours zijn bedoeld om te genieten van de natuur en op zoek te gaan naar de unieke dieren van de Pantanal. Neem uw verrekijker mee en ga op zoek naar de Jaguar, honderden soorten vogels, reuzenmiereners, kaaimannen en Capibara's.

Iedere lodge heeft een iets ander programma, maar de basis is zoals hierboven beschreven. Bij de beschrijving van de lodge ziet u een link met het exacte dag tot dag programma tijdens uw verblijf in de Pantanal.

## 5. Pantanal - Verblijf in de lodge

U verblijft in de lodge op basis van volpension, met dagelijkse excursies inbegrepen. Indien u een voorkeur heeft voor bepaalde excursies, dan kunt u dit doorgeven aan de lodge en dan houden ze daar rekening mee.

## 6. Pantanal - Campo Grande (Einde arrangement)

Vandaag komt er een einde aan dit prachtige arrangement langs Bonito en de Pantanal. U wordt opgehaald bij de lodge in de Pantanal en naar Campo Grande gebracht, waar u wordt afgezet op de luchthaven of het hotel, afhankelijk van uw vervolgreis.

# Bestemmingen

---

## 1. Bonito

Bonito, het ecotoerisme paradijs van Brazilië, is gelegen in een adembenemende omgeving met kalkstenen plateaus, uitgestrekte graslanden en betoverende valleien. Voor avontuurlijke natuurliefhebbers biedt dit gebied talloze mogelijkheden voor spannende activiteiten, zoals trektochten, fietstochten, paardrijdtochten, kajakken, riviersnorkelen en duiken in mysterieuze grotten met kristalhelder water.

De rivieren in Bonito staan bekend om hun kristalheldere water, dat ontstaat doordat regenwater door de kalkrijke grond sijpelt voordat het in de rivieren terechtkomt. Tijdens het riviersnorkelen in de Rio Sucuri of Rio da Prata rivier kun je van dichtbij genieten van de overvloed aan kleurrijke vissen, terwijl je rustig met de stroming meedrijft.

Een absolute aanrader is een excursie naar de "Gruta do Lago Azul" (de grot van het blauwe meer). Via een stenen trap daal je af naar de diepte van de grot, waar je wordt begroet door het mysterieuze en kristalheldere blauwe meer. Deze excursie is alleen beschikbaar in de ochtenduren, dus het is raadzaam om van tevoren te reserveren. Houd er rekening mee dat de beschikbaarheid beperkt is vanwege de populariteit van Bonito, dus zorg ervoor dat je op tijd reserveert.

Bonito zelf is een sfeervol dorpje met een levendige hoofdstraat vol met gezellige bars, restaurants en boetiekjes. Naast het verkennen van Bonito, is het sterk aanbevolen om een bezoek aan de nabijgelegen Pantanal toe te voegen aan je reis. De Pantanal is het grootste wetlandgebied ter wereld en herbergt een unieke flora en fauna. Het is de ideale bestemming om de prachtige natuur van Brazilië te ervaren en te genieten van onvergetelijke wildlife-observaties. Combineer dus zeker je reis naar Bonito met een bezoek aan de Pantanal voor een complete en onvergetelijke natuurexpeditie.

Voor een onbezorgde ervaring in Bonito en de Pantanal, raden we aan om vooraf je excursies te reserveren en te genieten van de begeleiding van lokale gidsen, die een schat aan kennis en expertise hebben. Vergeet niet dat Bonito en de Pantanal populaire bestemmingen zijn, dus plan je reis ruim van tevoren om teleurstelling te voorkomen.

Hier zijn enkele restauranttips voor Bonito:

### 1. Casa do João:

- **Beschrijving:** Dit is een van de meest traditionele restaurants van Bonito en staat bekend om zijn regionale gerechten, vooral vis en andere zeevruchten. De sfeer is gezellig met kunstwerken die de cultuur van de regio uitbeelden.

## 2. Juanita Restaurante:

- **Beschrijving:** Juanita biedt een mix van Braziliaanse en internationale gerechten. Het restaurant heeft een charmante en rustieke sfeer, perfect voor gezinnen.

## 3. Oca Lanches:

- **Beschrijving:** Voor degenen die op zoek zijn naar snelle en smakelijke snacks, zoals pasteitjes en sandwiches, is Oca Lanches een populaire keuze.

## 4. Taboa Bar & Restaurante:

- **Beschrijving:** Een eclectische plek met zowel traditionele als innovatieve gerechten. Ze staan ook bekend om hun ambachtelijke cachaças.

## 5. Zapi Zen:

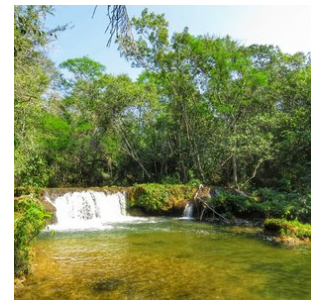
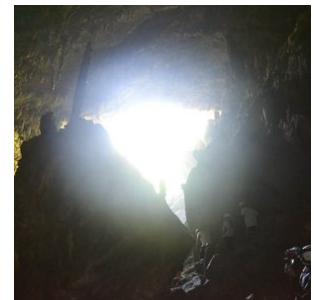
- **Beschrijving:** Voor diegenen die op zoek zijn naar gezondere en vegetarische opties, biedt Zapi Zen een gevarieerd menu met salades, sandwiches en sappen.

## 6. Palácio dos Sorvetes:

- **Beschrijving:** Als u uw maaltijd wilt afsluiten met iets zoets, is dit ijssalon een uitstekende keuze. Ze bieden een verscheidenheid aan smaken, waaronder enkele gemaakt van lokale vruchten.

## 7. Restaurante Pantanal:

- **Beschrijving:** Zoals de naam al doet vermoeden, is dit restaurant gespecialiseerd in gerechten uit de Pantanal-regio, waaronder verschillende vlees- en visgerechten.



## 2. Pantanal-Zuid

De Zuidelijke Pantanal is gemakkelijker te bereiken vanuit Campo Grande en biedt een fantastische combinatie met Bonito, de hoofdstad van het Braziliaanse ecotoerisme. Bonito staat bekend om zijn kristalheldere rivieren en prachtige natuurlijke meren, waar u kunt genieten van riviersnorkelen en andere wateractiviteiten. Door een bezoek aan de Zuidelijke Pantanal te combineren met Bonito, kunt u de ultieme wildlife- en natuurbeleving ervaren.

De Pantanal is een enorm laagland dat tijdens het regenseizoen gedeeltelijk overstromt, waardoor het het grootste moerasgebied ter wereld vormt. Met een oppervlakte van meer dan 150.000 vierkante kilometer is de Pantanal meer dan vier keer zo groot als Nederland. Het gebied is bezaaid met weelderige vegetatie, riviertjes en meren, en biedt een thuis aan een unieke verscheidenheid aan dieren en vogels. Naast jaguars, kunt u ook wilde papagaaien, miereneters, wilde zwijnen, capibara's, zwarte kaaimannen en meer dan 600 verschillende vogelsoorten, zoals de majestueuze Jabiru, tegenkomen. Een safari door dit gebied is een onvergetelijke ervaring en biedt volop mogelijkheden om zeldzame dieren en prachtige vogels te spotten en te fotograferen.

Een bezoek aan de Pantanal is zonder twijfel een hoogtepunt van elke reis naar Brazilië. Het gebied biedt diverse lodges in verschillende comfortklassen, vaak op basis van volpension en inclusief dagelijkse excursies. Of u nu kiest voor de Zuidelijke Pantanal met Bonito of de Noordelijke Pantanal met zijn jaguars, u zult worden ondergedompeld in de overweldigende schoonheid van de natuur en de ongerepte wildernis van dit unieke gebied.

Wanneer is de beste reistijd om Pantanal te bezoeken?

Het landschap van de Pantanal verandert bij elk nieuw seizoen, maar het blijft altijd uitbundig. Elk seizoen heeft zijn eigen kenmerken, varieert jaarlijks afhankelijk van de aan- of afwezigheid van regen. De gemiddelde jaarlijkse neerslag is 1500mm, waarvan het merendeel valt tussen de maanden november en maart.

**NATTE Seizoen (januari tot maart):** Met de zomerregens, omdat delen van de Pantanal overstromen, revitaliseren de fauna en flora en toont de Pantanal een van zijn meest levendige seizoenen. De belangrijkste kenmerken van dit seizoen zijn de prachtige waterlandschappen en veel watervogels zoals de Jabiru Ooievaar, Houtooievaars, Limpkins, eenden, talingen en reigers. Onder de gebruikelijke zoogdieren vinden we de Capibara's, Krab-etende Vossen en de Grijs-brocket en Pampa herten. De waterplanten bloeien met verschillende vormen en kleuren door de meren en rivieren. Ook vlinders en andere interessante insecten zijn volop aanwezig. Het natte seizoen is ook de beste tijd om de mooiste zonsondergang van het jaar te bekijken.

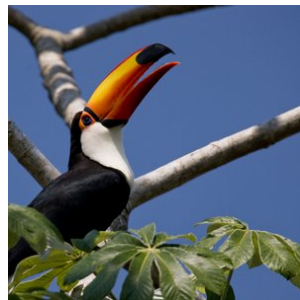
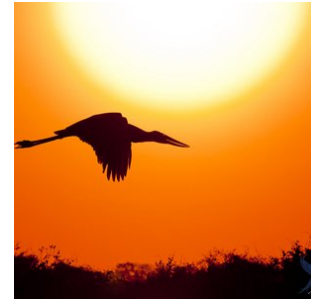
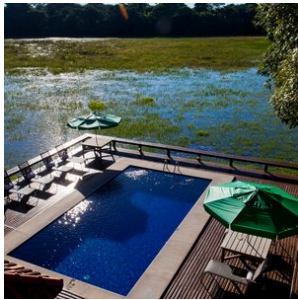
**TUSSEN Seizoen (april tot juni):** In april stoppen de regens en begint het waterpeil te dalen, waardoor er lagoons en waterplassen ontstaan. Hier worden duizenden vissen gevangen, wat een voedselbanket vormt voor de watervogels die zich in deze regio's concentreren. De temperatuur wordt milder en de nachtelijke hemel is gevuld met sterren. De zoogdieren, die zich verspreiden in het natte seizoen, beginnen terug te komen en zich te vertonen. Soorten zoals de Witlippekari's, Kraagpekari's, Moeras Herten en de Brulaap en Kapucijnaap kunnen vaak worden gezien.

**DROGE Seizoen (juli tot oktober):** De beste tijd om dieren in het wild te observeren. Het gebrek aan regen vermindert de lagunes, onthult de vlakke gronden en helpt bij vervoer over land. De velden beginnen te drogen, wat uitgestrekte graasgebieden biedt waar zoogdieren op zoek gaan naar voedsel en water in de overgebleven waterplassen. Vanaf augustus bloeien de Tabebuia bomen – lokaal bekend als Piuvas (met roze bloemen) en Paratudos (gele bloemen). Dit is het broedseizoen voor vogels – hun verenkleed is in de beste staat en hun roepen kunnen overal in de Pantanal worden gehoord. Dit is ook het beste seizoen om reuzenmiereneters, Krab-etende Wasberen en Zuid-Amerikaanse Coatis te observeren.

**REGEN Seizoen (november tot december):** De periode waarin het veel regent in de Pantanal, maar niet genoeg om te overstromen. Door het lange droge seizoen duurt het even voordat de grond zo verzadigd is dat hij overstromt. Het is ook een seizoen van overvloedig voedsel voor vogels die in de afgelopen maanden zijn begonnen met broeden. Het is heel gebruikelijk om kuikens te zien die door hun ouders worden gevoerd.

Aan de andere kant dient Cuiabá als de toegangspoort tot de **Noordelijke Pantanal**, waar een andere sfeer en bijzondere lodges te vinden zijn. Deze lodges zijn gespecialiseerd in het spotten van jaguars, vooral in de buurt van Porto Jofre. Hier kunt u de kans krijgen om deze prachtige en elegante dieren in hun natuurlijke habitat te zien. In de Zuidelijke Pantanal zijn er ook enkele lodges, zoals de Pantanal Jungle Lodge nabij Corumbá, waar u de mogelijkheid hebt om jaguars te spotten.

Laat Brazilië Reis Specialist u helpen bij het plannen van een op maat gemaakte reisroute, zodat u het meeste uit uw avontuur in de Pantanal kunt halen.



## Hotels

### Toeristenklasse Hotels

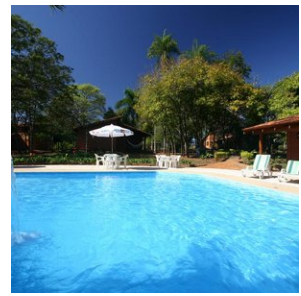
#### 1. Bonito - Pousada Olho d' Agua

Maaltijd type: **Ontbijt inbegrepen**

Aantal nachten: **2**

Pousada Olho D'agua biedt kamers met balkon, een buitenzwembad en gratis WiFi. Het ligt op 3 km van Bonito, op een terrein van 65.000 vierkante meter. De kamers zijn praktisch uitgerust met airconditioning, een televisie en een minibar. De eigen badkamers bieden douches en de balkons zijn ingericht met hangmatten. Tot de faciliteiten van Pousada Olho D'agua behoort onder meer een bibliotheek en een recreatieruimte met een tafeltennistafel. U kunt genieten van een tropisch ontbijtbuffet met een verscheidenheid aan vruchten, sappen, broden en gebak. Bij de zwembadbar kunt u de hele dag terecht voor hapjes en drankjes. In het restaurant van de pousada wordt 's avonds een internationaal menu geserveerd.





## 2. Pantanal - Pousada Aguape

Maaltijd type: **Volpension**

Aantal nachten: **3**

Pousada Aguape bevindt zich te midden van de natuur in de Pantanal, op 195 km van Luchthaven Campo Grande in de Aquidauana regio gelegen. Tot de faciliteiten behoren een zwembad, gratis privéparkeergelegenheid, een beachvolleybalveld en kamers met airconditioning en een badkamer. Er is ook gratis WiFi beschikbaar. Pousada Aguape is een lodge met een hele goede prijs/kwaliteitverhouding. Kom dus heerlijk ontspannen in deze authentieke pousada en ontdek de unieke wildlife van de Pantanal. Bij vogelaars is Pousada Aguape ook een geliefde locatie. De blauwe Hyacint-Ara's komen veelvuldig voor rondom de pousada, met soms wel 4 of 5 ara's naast elkaar. Het arrangement is op basis van volpension en met dagelijkse excursies inbegrepen, gemiddeld 2 excursies per dag.

Locatie:

Aguapé lodge ligt ongeveer 200 km ten westen van Campo Grande, en ongeveer 60 km ten noorden van Aquidauana, langs een onverharde weg die de meanderende Aquidauana rivier naar de Pantanal volgt.

Bereikbaarheid:

Vanuit Campo Grande of Bonito duurt de transfer naar de lodge ongeveer 4 uur, waarvan het grootste deel over een geasfalteerde weg. Wie vanuit Bonito naar de lodge rijdt, doet dat via Miranda. Vanaf Aquidauana is de laatste 45 km naar de lodge een onverharde weg. Je kan er komen met een Self-drive of met verzorgde prive transfers.

Grootte en structuur van de lodge:

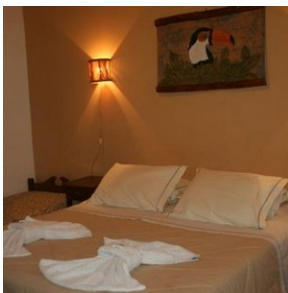
Aguapé is een middelgrote familie lodge met 15 ruime, smaakvol ingerichte kamers voorzien van airconditioning en boxspring bedden. Het hoofdcomplex heeft een (tweetalige) receptie, lounge en een ruim openluchtrestaurant met uitzicht op het zwembad.

Unieke kenmerken:

Aguapé is een zeer familiegerichte lodge en heeft een heerlijk gezellige sfeer. Het rustieke openluchtrestaurant, waar een voortreffelijk buffet wordt geserveerd, is de plek waar u zich kunt mengen met andere gasten, maar ook met enkele van de wilde bewoners van de lodge: af en toe een gordeldier, toekans en ara's, die zich ook rond het zwembad verzamelen - een heerlijke plek om rond te hangen! Gelegen op slechts 200 meter van de meanderende Aquidauana rivier en omgeven door 2700 ha privéland, stellen excursies in Aguapé zelden teleur. Reuzenmiereners komen hier bijzonder veel voor, zozeer zelfs dat Aguapé nu ook fungeert als permanente onderzoeksbasis voor het Reuzenmierenerproject.

\*De excursies van de lodge worden standaard aangeboden met lokale gidsen van de Pousada Aguape. Dit zijn locals die er zijn opgegroeid en de wilde dieren heel goed kunnen spotten, maar ze spreken niet goed Engels. Het is mogelijk een

tweetalige gids van tevoren via ons bij te boeken. Informeer naar de meerkosten.



## Middenklasse hotels

### 1. Bonito - Hotel Cabanas de Bonito

*Maaltijd type:* Ontbijt inbegrepen

*Aantal nachten:* 2

#### Hotel Cabanas – Avontuur en Natuurlijke Rust in Bonito

Hotel Cabanas, gelegen in het hart van Bonito, is dé plek waar natuur en avontuur samenkomen. Omringd door weelderige bossen en kristalheldere rivieren biedt het hotel een unieke ervaring voor gasten die op zoek zijn naar een combinatie van comfort, ontspanning en opwindning.

#### Accommodaties:

De charmante chalets en appartementen van Hotel Cabanas zijn ontworpen met oog voor detail en bieden een gezellige en comfortabele sfeer. Alle kamers zijn uitgerust met airconditioning, een minibar, een tv en gratis WiFi, zodat u kunt genieten van moderne gemakken terwijl u wordt omringd door de rust van de natuur.

#### Activiteiten:

Hotel Cabanas is een paradijs voor avonturiers. Gasten kunnen deelnemen aan spannende activiteiten zoals tuben op de Formoso-rivier, boomtoptochten via ziplining en wandelingen door het regenwoud. Voor natuurliefhebbers is er de mogelijkheid om het rijke dierenleven van Bonito te ontdekken, waaronder exotische vogels en apen die in de omgeving leven.

#### Faciliteiten:

Het hotel beschikt over een zwembad, een bar en een ontspanningsruimte waar u kunt genieten van het prachtige uitzicht op de natuurlijke omgeving. Daarnaast is er een speeltuin voor kinderen en diverse wandelpaden rondom het terrein.

#### Locatie:

Hotel Cabanas ligt in een prachtige natuurlijke omgeving, op slechts een korte afstand van enkele van de beroemdste bezienswaardigheden van Bonito, zoals de Gruta do Lago Azul en de Rio Sucuri. Het is de ideale uitvalsbasis voor het verkennen van deze unieke regio.

#### Voor wie?

Of u nu met familie, vrienden of als stel reist, Hotel Cabanas biedt voor iedereen een onvergetelijke ervaring. Het hotel is perfect voor wie op zoek is naar avontuur, maar ook voor wie gewoon wil ontspannen en genieten van de schoonheid van

Bonito.

Met zijn unieke locatie, uitstekende faciliteiten en uitgebreide activiteiten aanbod is Hotel Cabanas een topkeuze voor een verblijf in Bonito.



## 2. Pantanal - Refúgio da Ilha

*Maaltijd type:* **Volpension**

*Aantal nachten:* **3**

Refúgio da Ilha is een kleinschalige Pantanal lodge, gelegen aan de oevers van de Salobra rivier op een eiland met een oppervlakte van 4000 hectare. De acht kamers van de typische boerderij hebben allemaal een eigen badkamer, airconditioning en een ventilator, en worden gescreend met klamboe. Door de intieme omvang van de accommodatie, zullen de bezoekers in staat zijn om de familiale sfeer te ervaren.

Activiteiten op de lodge zijn gefocust op eco-toerisme, en het programma van de verschillende excursies zijn per kano, te paard en of te voet en brengt de bezoeker in de wetlands, waar ze het wildlife kunnen bekijken: reuzenotters, capibara's, vogels, alligators en apen. Omdat de lodge relatief dichtbij de Bodoquena Hills ligt, is het water van de rivieren zeer helder en dus de thuisbasis van een groot aantal vissen.

In het arrangement zitten 2 dagelijkse excursies inbegrepen, waarvan één in de ochtend en 1 in de middag. Een nachtsafari is ook inbegrepen in het arrangement. Maaltijden en excursies zijn inbegrepen tijdens het verblijf.

**Locatie:**

Refúgio da Ilha ligt nabij Miranda, langs de beboste oevers van de Salobra delta, een sterk meanderend riviersysteem dat dient als een ecologische corridor tussen de Bodoquena hooglanden in het westen en de Pantanal wetlands in het noorden, ongeveer 230 km ten westen van Campo Grande.

**Bereikbaarheid:**

De transfer naar de lodge duurt ongeveer 4 uur vanaf Campo Grande en 3 uur vanaf Bonito. Alleen het laatste traject van 11 km is over een onverharde weg.

**Grootte & structuur van de lodge:**

Refúgio da Ilha is een intieme, kleinschalige lodge. De typische boerderij, gelegen aan de oevers van de rivier, herbergt 8 comfortabele kamers uitgerust met airconditioning, plafondventilatoren en insectenschermen. De infrastructuur van de lodge omvat verder twee restaurants, waarvan één in het hoofdcomplex van de lodge en de andere aan het rivierterras. De lodge biedt ook een gezellige lounge en lezingenzaal, waar gasten worden verlicht met een reeks presentaties met betrekking tot hun reisroute en de regionale ecologie.

**Unieke kenmerken:**

Refúgio da Ilha is een kleinschalige, high-end lodge die zich richt op exclusieve wilderniservaringen, dus verwacht wildobservatieplatforms in plaats van zwembadterrassen. Standaardexcursies, geleid door deskundige natuurgidsen, omvatten kanoën, 4x4 wildritten (ook 's nachts), natuurwandelingen en paardensafari's. De eigenaar is een fervent fotograaf en Refúgio da Ilha is in tal van natuurdocumentaires verschenen, waaronder BBC's 'Planet Earth'.



## Superieure klasse hotels

### 1. Bonito - Pousada Boyra

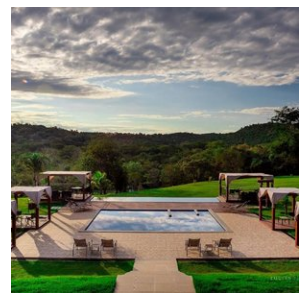
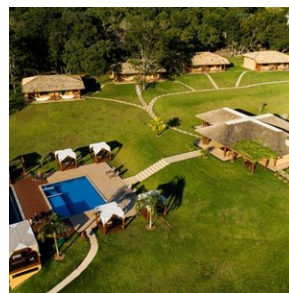
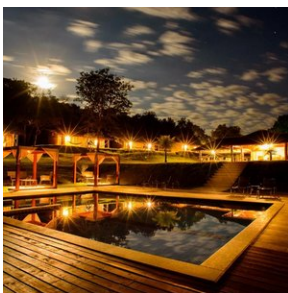
Maaltijd type: **Ontbijt inbegrepen**

Aantal nachten: **2**

Pousada Boyrá heeft een landelijke ligging nabij Bonito, aan de rand van de rivier de Formoso. Er is een buitenzwembad met een overloopzwembad en een restaurant. Er is gratis WiFi en gratis parkeergelegenheid beschikbaar.

De kamers zijn voorzien van een televisie, een minibar, airconditioning en een balkon. De eigen badkamer is uitgerust met een douche en gratis toiletartikelen. Verder is er een patio met een hangmat waar u kunt ontspannen terwijl u geniet van een panoramisch uitzicht op de weelderige natuur van Bonito.

Dit is een erg mooie accommodatie en bij Pousada Boyrá kunt u genieten van een tuin, een terras en een bar. Tot de overige faciliteiten behoren een gemeenschappelijke lounge en een recreatieruimte. Bij de accommodatie en in de omgeving kunt u tal van activiteiten ondernemen, zoals wandelen.



## 2. Pantanal - Refúgio Ecológico Caiman

Maaltijd type: **Volpension**

Aantal nachten: **3**

Refúgio Ecológico Caiman ligt in de zuidelijke Pantanal op 236 km afstand van Campo Grande, de hoofdstad van Mato Grosso do Sul. Volgens velen is dit de beste lodge van de Pantanal. Het complex bestaat uit verschillende gebouwen, namelijk Caiman, Piuva, Baiazinha en Cordilheira.

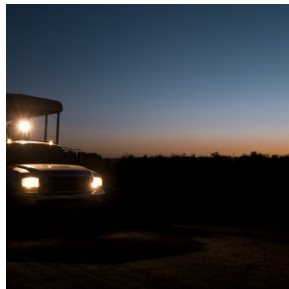
Alle gebouwen hebben een keuken, woonkamer en een zwembad. Er is een totale capaciteit van 71 gasten verdeeld over twee- en driepersoons kamers. Dagelijks staan er twee excursies op het programma, één in de ochtend en één in de middag.

Tijdens de excursies wordt u begeleid door universiteit geschoolde tweetalige gidsen die bekend staan als 'Caimaners'. Tot de reguliere excursies behoren foto safari's, wandeltochten, kanotochten, paardrij tochten en nacht safari's om wildlife te spotten. Sommige tours kunnen alleen in het natte of juist in het droge seizoen plaats vinden.

De lodge biedt meerdaagse arrangementen, met vaste start voor het 3 of 4 nachten arrangement op donderdag en zondag in het hoogseizoen van 12 juni tot 11 september. Het donderdag pakket heeft 3 nachten inbegrepen en het zondag pakket heeft 4 nachten inbegrepen.

Opggericht meer dan 30 jaar geleden met als doel de fauna, flora en cultuur van de Pantanal te behouden, was Caiman een pionier in het erkennen van de voordelen van ecotoerisme voor de regio. De unieke structuur, ongeëvenaard in de Pantanal, combineert uiterst comfortabele en sfeervolle accommodaties met onvergetelijke natuurervaringen, begeleid door experts die de omgeving door en door kennen, en een voortreffelijke keuken.

Casa Caiman, recent gerenoveerd, is de hoofdlodge en beschikt over 18 suites, evenals diverse ontspanningsmogelijkheden, zodat reizigers kunnen ontspannen en van de natuur genieten. Daarnaast zijn er twee privé-villa's, de Cordilheira en de Baiazinha, die exclusief geboekt kunnen worden door kleine groepen die volledige privacy zoeken. Met respectievelijk 5 en 6 kamers bieden deze lodges uitzonderlijk comfort, met hotelservice, privé-gidsen en een eigen voertuig tot hun beschikking.



# Excursies

---

## Excursies inbegrepen

### 1. Bonito - Rivier snorkelen Rio da Prata en bezoek 'Buraco das Araras'

Deze dagexcursie combineert twee onvergetelijke natuurbelevissen: snorkelen in de kristalheldere Rio da Prata en een bezoek aan het indrukwekkende Buraco das Araras. U wordt 's ochtends opgehaald bij uw hotel door uw privéchauffeur en comfortabel naar de locaties van de excursies gebracht. Ter plaatse wordt u begeleid door een ervaren lokale gids, die u alles uitlegt over de unieke natuur van Bonito.

#### Buraco das Araras

De eerste stop van de dag is bij Buraco das Araras, een indrukwekkende ingestorte grot en een van de grootste sinkholes ter wereld. Dit ravijn, met een diepte van **124 meter** en een breedte van **500 meter**, biedt een thuis aan vele soorten vogels, waaronder de iconische rood-en-blauwe ara's (macaws).

Tijdens een ontspannen wandeling langs het speciaal aangelegde pad rondom de sinkhole geniet u van spectaculaire uitzichten vanaf meerdere observatiepunten. Vooral in de vroege ochtend, wanneer de ara's uitvliegen, of tegen de avond, wanneer ze terugkeren naar hun nesten, zijn deze kleurrijke vogels van dichtbij te bewonderen. Onderaan het ravijn ligt een klein meer waar vaak kaaimannen te zien zijn, wat een extra bijzondere dimensie toevoegt aan uw bezoek.

#### Riviersnorkelen in Rio da Prata

Na Buraco das Araras wordt u door uw chauffeur naar Rio da Prata gebracht, een van de mooiste snorkellocaties in de regio. De excursie begint met een korte wandeling door het bos, waar u de kans krijgt om exotische dieren zoals vogels en apen te spotten. Eenmaal bij het water begint het echte avontuur: snorkelen in het kristalheldere water van de Rio da Prata.

Het snorkeltraject van ongeveer **2 kilometer** voert u moeiteloos mee door de stroming van de rivier, terwijl u geniet van een spectaculair onderwaterlandschap. Kleurrijke vissen, waterplanten en het buitengewoon heldere water geven u het gevoel dat u in een reusachtig natuurlijk aquarium bent. Dankzij de kalme stroming is deze activiteit geschikt voor vrijwel iedereen, ongeacht ervaring.

Alle benodigde apparatuur, zoals wetsuits, snorkels en speciale schoenen, is inbegrepen. Na het snorkelen kunt u genieten van een heerlijke lunch in de lodge van Rio da Prata, waar lokale gerechten worden geserveerd in een rustieke, ontspannen sfeer.

#### Privé retourtransfer

Na deze indrukwekkende dag vol natuur en avontuur wordt u weer comfortabel teruggebracht naar uw hotel in Bonito door uw privéchauffeur.

De gidsen tijdens de excursies zijn lokale Portugees sprekende gidsen. De excursies gaan ook met name om de natuurbeleving, dus er is niet veel tekstuele uitleg tijdens de excursies. Uiteraard is het mogelijk om tegen meerkosten een Engelssprekende gids te regelen. Maar deze zit er niet standaard bij inbegrepen. Informeer bij ons naar de meerkosten.



## 2. Pantanal - Excursies Pousada Aguape

Pousada Aguape bevindt zich te midden van de prachtige natuur in de Pantanal. Het arrangement is op basis van volpension met 2 excursies per dag inbegrepen. Deze worden samen met de gast ingepland en besproken bij aankomst in de lodge. De volgende excursies zijn inbegrepen in het arrangement (minimaal 3 nachten). Indien u iets korter verblijft wordt er een keuze uit de onderstaande excursies aangeboden.

- Boottocht in de Aquidauana rivier

Dit is de beste manier om de Aquidauana rivier en de schoonheid en uitbundigheid van het woud te leren kennen. Het is de natuurlijke habitat van vogels, zoogdieren en reptielen die op de oevers liggen of geniet gewoon van het gezang van de vogels horen.

Op deze tocht, die ongeveer 2 uur tot 2.30 uur duurt, is het dragen van een zwemvest (verstrekkt door de lodge) verplicht. De tocht wordt uitgevoerd in een motorboot, met een capaciteit voor 06 personen.

- Trekking

De trekking wordt gedaan in dichtbebost woud en open velden. Tijdens deze tocht krijgt u een beter contact met de flora en fauna van de regio en leert u over hun functie en belang in het Pantanal ecosysteem.

Het is een goede gelegenheid om de dieren van dichterbij te zien. Er zijn verschillende routes die je kunt volgen die tussen 1u30 en 04u00 duren.

In sommige seizoenen kunnen delen van de paden ondergelopen zijn. Kleding en schoeisel kunnen nat worden.

- Pantanal Fotosafari

De fotosafari wordt gedaan in een 4x4 open voertuig. Deze tour geeft u de mogelijkheid om een groter gebied te bestrijken en door verschillende landschappen te gaan zoals cerrado (plekken met begroeide vegetatie), open graslanden, "vazantes" (laaggelegen gebieden die vaak in het seizoen onder water staan), "brejos" (moerassen) en baaien die permanent onder water staan.

Het is ook een perfecte tour om de dieren van de Pantanal te zien en te observeren.

Deze tour duurt ongeveer 2:30 tot 3 uur en kan al dan niet gecombineerd worden met de nachttour, afhankelijk van het tijdstip van de zonsondergang.

- Nachtelijk wild spotten

Dit is een activiteit die 's nachts wordt gedaan in een 4X4 voertuig of in een boot, om de nachtdieren zoals miereneters, vossen, capibara's en kaaimannen te observeren. Maar ook om het geluid van kikkers en insecten 's nachts te horen en de prachtige nachthemel van de Pantanal te observeren.

De duur van deze tour is ongeveer een uur.

- Piranha vissen

Het vissen op piranha's gebeurt in een baai van de Aquidauana rivier, die vlakbij de lodge ligt.

De piranha wordt voornamelijk gebruikt om een typisch gerecht van de regio, piranha soep, te bereiden. Het is ook een goede manier om de kaaimannen te zien die naar de vissers kijken om hun piranha's te stelen.

Het is belangrijk de instructies van de gids op te volgen, want zelfs na het vissen kunnen de piranha's nog bijten. Alle vis moet dus door de gids worden teruggehaald.

De duur van deze activiteit hangt af van de toerist, of hij de activiteit leuk vindt of niet.

- Paardrijtocht

Alle tours leiden door de unieke landschappen van de Pantanal, maar het paard is één van de belangrijkste attracties van de Aguapé Lodge, het is de beste manier om het moeras te verkennen.

Rijdend door de open velden, moerassen, caápões, bergkammen, beken en baaien, komen we een rijke variëteit aan weelderige flora en fauna tegen, typisch voor een regio die goed bewaard is gebleven. De paarden zijn rustig, wat betekent dat zelfs degenen die nog nooit op een paard hebben gereden deze rit kunnen maken. Er zijn verschillende tracks met kortere of langere routes, die zowel in het hoog- als droogseizoen kunnen worden gemaakt, altijd met ervaren lokale gidsen.

Voor het paardrijden wordt een veiligheidsbeheersysteem ingevoerd dat voldoet aan de eisen van ABNT NBR-15331 - Eisen voor een veiligheidsbeheersysteem. In dit systeem is het volgende opgenomen:

Voorafgaand aan de paardrijtocht wordt een uitleg gegeven. De gids zal de basisregels van het paardrijden uitleggen: hoe te monteren, het hoofdstel en de stijgbeugel te gebruiken.

Nadat alle gasten op het paard zijn geplaatst, begint de rit, die afhankelijk van het gebruikte parcours 1.30 tot 3 uur kan duren, en begint en eindigt bij de lodge. Er wordt onderweg gestopt om te rusten en te hydrateren.

Bij paardrijden is het alleen toegestaan stapvoets te rijden, u mag niet draven of galopperen. De paarden moeten altijd in lijn achter de gids lopen.

Het paardrijden is alleen toegestaan voor kinderen vanaf 06 jaar. Het is niet toegestaan om kinderen op de stuit van het paard mee te nemen. Kinderen van 06-11 jaar moeten altijd begeleid worden door een ouder of voogd. De uitrusting die voor deze tocht gebruikt wordt, namelijk de zadels, heeft een gewichtslimiet, met een maximum gewicht van 120kg.

In sommige seizoenen gaat de rit te paard door paden met water. Kleding en schoeisel kunnen nat worden.

Voor degenen die niet te paard kunnen rijden, hebben we de mogelijkheid om een koets te regelen, die het gezelschap volgt.

- Paardenkoets

Een aangename tocht door de velden van de boerderij en ook een goede optie voor wie niet graag of niet kan paardrijden.

Met de paardenkoets is het mogelijk om dezelfde route van de tocht te paard af te leggen, waardoor de toegang tot verschillende paden mogelijk is, zelfs in het regenseizoen. Naast het comfort van de paardenkoets is de stilte een voordeel van deze tour.

De duur van de tocht is ongeveer 1.30 tot 3 uur, afhankelijk van de gebruikte route.

- Vee drijven met de lokale Cowboys

Gedurende de ochtend of middag kunt u de cowboys begeleiden in hun werkroutine met het vee. Verplaats het vee naar andere delen van de boerderij (cattle drive), verzorg de kalveren of zie de cowboys werken in de kraal.

Het is ook een goede gelegenheid om iets meer te weten te komen over de cultuur en gewoonten van de mensen uit Pantanal.

Deze excursie is afhankelijk van de beschikbaarheid en het soort dienst dat door de cowboys zal worden verricht.





---

Brazilië Reis Specialist, Olympia 2D, 1213 NT Hilversum | Telefoon 035-6284427 | E-mail [info@braziliereisspecialist.nl](mailto:info@braziliereisspecialist.nl)