

Chapada dos Guimarães en Pantanal arrangement PDF

Met dit arrangement gaat u het nationale park 'Chapada dos Guimarães' verkennen gelegen op 64 km afstand van Cuiabá. Het gebied wordt gekenmerkt door het hooglandschap met plateaus (variërend van 600 m tot 800 m), oude rotsformaties en grotten, talrijke watervallen, schilderachtige routes en een overvloed aan flora en fauna. Hierna gaat u de fantastische dieren ontdekken van de Pantanal.

Transfers van Cuiabá naar Chapada dos Guimarães' en van daaruit naar de Pantanal en weer terug naar Cuiabá zijn inbegrepen.

Boekingsprocedure:

Heeft u interesse in deze bouwsteen en wenst u deze los te boeken of op te nemen in een rondreis? Neem contact met ons op en ontvang een persoonlijk reisvoorstel.

- Om de reis te boeken, ontvangen wij graag de volgende gegevens:
 - Namen zoals vermeld in het paspoort
 - Geboortedata
 - Paspoortnummers
 - Adres voor vermelding op de factuur
 - Mobiel nummer waarop het reisgezelschap tijdens de reis bereikbaar is
 - Contactgegevens van kennis of familie die niet meegaat tijdens de reis
- Deze gegevens kunt u via het aanvraag tabblad van het reisvoorstel versturen. Uw gegevens worden via een beveiligde HTTPS verbinding naar ons verstuurd.

Uitkijkend naar uw reactie.

Hartelijke groet namens het BRS team,

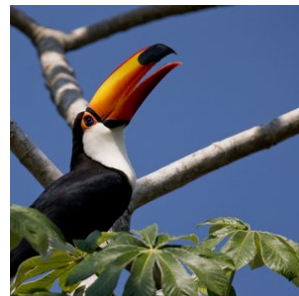
Gustavo Lucena Lage
Reisadviseur

Reiscode: 552

6 dagen

✓ CHAPADA DOS GUIMARÃES

✓ PANTANAL



opmerkingen

- **Dag 01: Start arrangement vanuit Cuiabá**
- **Dag 06: Einde arrangement in Cuiabá**

Reissom:

- **Exacte reissom wordt berekend, rekening houdend met:**
 - de samenstelling van uw reisgezelschap. De gemiddelde prijs per persoon verschilt namelijk, indien u alleen reist, met twee personen of bijvoorbeeld een reis met 4 personen boekt.

Inbegrepen:

- **Accommodaties:**

Chapada dos Guimarães, 2 nachten

Pantanal Lodge, 3 nachten

- **Maaltijden;**

Ontbijt is inbegrepen bij het hotel in Chapada dos Guimarães

Het arrangement in de Pantanal is op basis van volpension, met dagelijkse excursies inbegrepen

- **Vervoer;**

Alle vermelde transfers

- **Excursies;**

Excursies die vermeld zijn in het excursie tabblad of de dag tot dag beschrijving.

- **Reisbegeleiding;**

Gedurende de reis bieden wij per bestemming in Brazilië lokale vertegenwoordiging ter plaatse bij wie u terecht kunt voor tips, reisondersteuning en optionele excursies. Zo geniet u van de vrijheid van het individuele reizen, maar wel altijd met ondersteuning ter plaatse.

- **Zekerheden;**

Brazilië Reis Specialist is lid van de SGR, ANVR, DRV en het Calamiteitenfonds. Hierdoor bent u ervan verzekerd dat BRS voldoet aan de strengste normen die aan een Nederlandse reisorganisatie gesteld kunnen worden. Stichting Garantiefonds Reisgelden (SGR) beschermt vooruitbetaalde reisgelden van reizigers die bij een SGR-deelnemer een reis boeken. Alle reis- en verblijfsovereenkomsten zijn financieel gedekt door SGR conform de garantieregeling SGR (www.sgr.nl).

Niet inbegrepen:

- **Bijdrage calamiteitenfonds** á € 2,50 per boeking

- **Boekingskosten** á € 25,- per boeking

Reisdetails

1. Cuiabá - Chapada dos Guimarães (transfer)

Vandaag start de reis naar het natuurgebied Chapada dos Guimarães. U wordt opgehaald in Cuiabá en met een privé transfers naar Chapada dos Guimarães gebracht. De rest van de dag kunt u naar eigen inzicht besteden. Informeer bij de receptie naar de mogelijkheden.

Deze reis biedt u de mogelijkheid om de verborgen schatten van Mato Grosso te ontdekken, zoals het nationale park 'Chapada dos Guimarães', gelegen op 64 km afstand van Cuiabá.

- Zie tabblad hotels voor de accommodatie selectie tijdens uw verblijf in Chapada dos Guimarães

2. Chapada dos Guimarães - Dagexcursie door het natuurpark Veú da Noiva

Er staat een fantastische dagexcursie op het programma om een deel van het Nationale park te ontdekken, samen met een Engelsprekende gids. Je wordt hiervoor opgehaald en weer afgezet bij het hotel.

De tour begint met een bezoek aan 'Véu da Noiva', waar je een prachtig panoramisch uitzicht te wachten staat.

Daarna begint een prachtige natuurwandeling waarbij je 11 watervallen tegenkomt met zwemstops mogelijk, de ene nog mooier dan de andere. Bij terugkomst is er ook een restaurant waar je kunt eten (niet inbegrepen, ter plaatse te betalen). Het watervallen circuit en Véu da Noiva is ongeveer 8km lopen.

Neem voldoende water mee, comfortabele wandelschoenen en wat snacks en zwemkleding. Vergeet de zonnebrandcrème en insectenspray niet. De gids zal met je stoppen bij een supermarkt zodat je wat snacks kunt kopen voor overdag.

3. Chapada dos Guimarães - Pantanal (met transfers)

Vandaag wordt u met een transfer naar Cuiabá gebracht, na twee dagen lang dit fantastische gebied te hebben verkend. Aansluitend is de transfer naar de lodge in de Pantanal, waar u de komende dagen dit fantastische natuurgebied gaat verkennen.

- Keuze uit diverse lodges tijdens uw verblijf in de Pantanal. Het verblijf is bij alle lodges op basis van volpension, met dagelijkse excursies inbegrepen

4. Pantanal - Verblijf in de lodge

Tijdens uw verblijf in de Pantanal is het arrangement op basis van volpension, met dagelijkse excursies inbegrepen. De aangeboden excursies zijn onder andere natuurwandelingen, piranha vissen, kano tochten, paardrijtochten, zonsopgang- en zonsondergang tours. Ook staan er avondexcursies op het programma om op zoek te gaan naar dieren in het wild die 's nachts actief zijn.

Dagelijks staan er gemiddeld twee excursies op het programma. Één in de ochtend en één in de middag na de lunch als het wat koeler is. Tussen beide excursies door is er de gelegenheid om te ontspannen en te genieten van de faciliteiten op de lodge en een heerlijke Braziliaanse buffet lunch.

Tijdens het verblijf in de Pantanal is er minimaal één avondexcursie ingepland. Alle tours zijn bedoeld om te genieten van de natuur en op zoek te gaan naar de unieke dieren van de Pantanal. Neem uw verrekijker mee en ga op zoek naar de Jaguar, honderden soorten vogels, reuzenmiereners, kaaimannen en Capibara's.

Iedere lodge heeft een iets ander programma, maar de basis is zoals hierboven beschreven. Bij de beschrijving van de lodge ziet u een link met het exacte dag tot dag programma tijdens uw verblijf in de Pantanal.

5. Pantanal - Verblijf in de lodge

U verblijft in de lodge op basis van volpension, met dagelijkse excursies inbegrepen. Indien u een voorkeur heeft voor bepaalde excursies, dan kunt u dit doorgeven aan de lodge en dan houden ze daar rekening mee.

6. Noordelijke Pantanal - Cuiabá (Einde arrangement)

Vandaag eindigt het arrangement in de Pantanal. U wordt met een transfer van de lodge naar Cuiabá gebracht, waar u wordt afgezet op de luchthaven of het hotel, afhankelijk van uw doorreis. Einde arrangement.

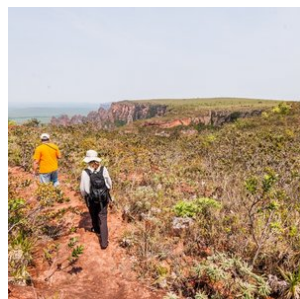
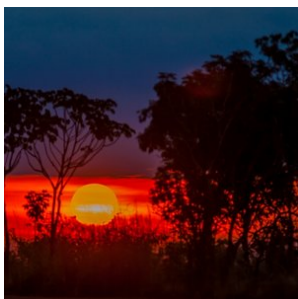
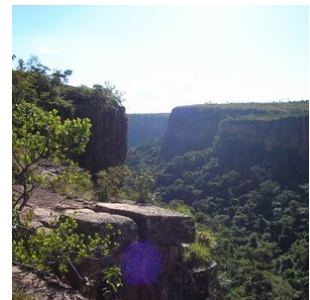
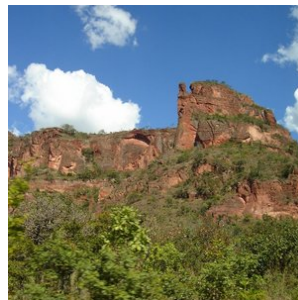
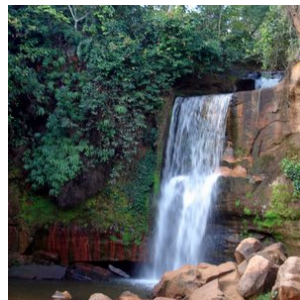
Bestemmingen

1. Chapada dos Guimarães

Gelegen op slechts 64 km van Cuiaba in Mato Grosso, treft u het majestueuze nationale park Chapada dos Guimarães aan. Dit park wordt gekenmerkt door zijn hoge bergplateaus (600 - 800 meter), millennia-oude rotsformaties en grotten, spectaculaire watervallen, schilderachtige wandelpaden en een rijke diversiteit aan flora en fauna. Het is een paradijs voor natuurliefhebbers en herbergt een van de zeldzaamste diersoorten van Brazilië, de 'Loboguará', ook bekend als de gemaande wolf. Ook vogelliefhebbers zullen gefascineerd zijn door de talloze unieke vogelsoorten die hier te vinden zijn.

Maar Chapada dos Guimarães biedt meer dan alleen adembenemende natuur. Het staat ook bekend om zijn archeologische en paleontologische rijkdom, waaronder talrijke prehistorische rotsschilderingen, waardoor het een interessante bestemming is voor geschiedenislijfhebbers. Daarnaast wordt de regio als heilig beschouwd door de inheemse bevolking en wordt het vaak geassocieerd met mystieke verhalen en ufologische verschijnselen, wat het een fascinerende bestemming maakt voor avontuurlijke reizigers en liefhebbers van folklore.

Het park biedt ook een scala aan activiteiten voor de avontuurlijke reiziger, van wandelen en vogels kijken tot raften en abseilen. Of je nu wilt ontspannen in de schoonheid van de natuur, de lokale cultuur wilt ontdekken, of een adrenaline-gevulde vakantie zoekt, Chapada dos Guimarães heeft het allemaal.



2. Pantanal-Noord

Cuiabá, gelegen in het hart van Brazilië, vormt de toegangspoort tot het noordelijke gedeelte van de Pantanal, dat bekend staat als de ultieme plek om jaguars te spotten.

Dit immense laagland, dat tijdens het regenseizoen (december - maart) grotendeels overstroomt, is het grootste moerasgebied ter wereld. Met een indrukwekkende oppervlakte van ongeveer 150.000 vierkante kilometer is de Pantanal meer dan vier keer zo groot als Nederland. Dit unieke gebied biedt weelderige vegetatie, ontelbare riviertjes en meren, en staat bekend om zijn uitzonderlijke fauna. Hier kunt u de zeldzame en elegante jaguar, wilde papegaaien, miereneters, wilde

zwijnen, capibara's, zwarte kaaimannen en meer dan 600 verschillende vogelsoorten, waaronder de imposante jabiru, bewonderen. Een safari door deze bijzondere wildernis is een unieke ervaring en biedt volop mogelijkheden om zeldzame vogels en dieren te spotten en te fotograferen.

Een bezoek aan de Pantanal is zonder twijfel een hoogtepunt van elke reis. Er zijn diverse lodges in verschillende comfortklassen beschikbaar, vaak op basis van volpension en inclusief dagelijkse excursies. Geniet van de authentieke gastvrijheid, comfortabele accommodaties en deskundige lokale gidsen die u zullen begeleiden op uw avontuurlijke ontdekkingsstocht door dit adembenemende natuurgebied.

Beste reistijd voor de Pantanal:

Het Pantanal landschap varieert per seizoen, maar blijft steeds prachtig. De jaarlijkse neerslag bedraagt gemiddeld 1500mm, voornamelijk tussen november en maart.

NAT-seizoen (januari-maart): De zomerregens revitaliseren de flora en fauna, met prachtige waterlandschappen en een rijke dierenwereld.

TUSSEN-seizoen (april-juni): Na de regens vormen zich lagoons die een rijke voedselbron vormen voor watervogels. Het weer is milder en dieren worden actiever.

DROOG-seizoen (juli-oktober): Het ideale moment voor dierenobservatie, met velden die drogen en dieren die zich verzamelen rond waterbronnen.

REGEN-seizoen (november-december): Er valt veel regen, maar niet genoeg voor overstromingen. Dit seizoen is perfect voor vogelobservatie.

Combinatie met andere natuurgebieden

De Noordelijke Pantanal kan perfect gecombineerd worden met een bezoek aan de adembenemende bestemmingen Chapada dos Guimarões en Nobres, want deze bestemmingen liggen op rijafstand van Cuiaba (2 uurtjes naar Chapada dos Guimarões).

Chapada dos Guimarões, een indrukwekkend nationaal park met majestueuze kliffen en watervallen, ligt op korte afstand van Cuiabá. Hier kunt u genieten van uitdagende wandelingen, panoramische uitzichten en unieke geologische formaties. Het is een paradijs voor avonturiers en natuurliefhebbers.

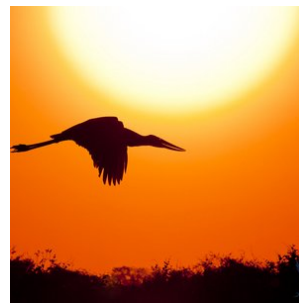
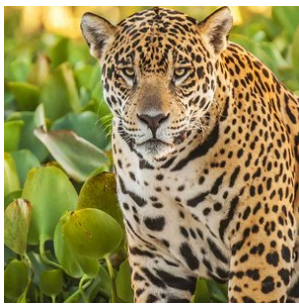
Nobres, gelegen in de buurt van Chapada dos Guimarões, is een verborgen juweeltje met kristalheldere rivieren en natuurlijke zwemgaten. Snorkel tussen kleurrijke vissen, ontdek ondergrondse grotten en bewonder de overvloedige biodiversiteit van dit ecologische paradijs.

Door een bezoek aan de Noordelijke Pantanal te combineren met Chapada dos Guimarões en Nobres, kunt u een unieke reiservaring beleven. Van het spotten van jaguars en het ervaren van het weelderige moerasgebied tot het verkennen van prachtige kliffen en het genieten van verfrissende wateractiviteiten, deze combinatie van bestemmingen biedt een gevarieerd en onvergetelijk avontuur.

Brazilië Reis Specialist kan u helpen bij het plannen van een op maat gemaakte reisroute, zodat u het beste uit uw bezoek aan de Noordelijke Pantanal, Chapada dos Guimarões en Nobres kunt halen. Laat ons uw reiswensen kennen en wij zorgen ervoor dat uw reis een onvergetelijke ervaring wordt.

Voor het zuidelijke gedeelte van de Pantanal kunt u beter uitwijken naar Campo Grande, waar u de Pantanal tevens met Bonito kunt combineren, waar je kan riviernorkelen en genieten van prachtige natuur. Tussen Cuiaba en Campo Grande zijn nachtbusen beschikbaar of u kunt een binnenlandse vlucht nemen.

[Ontdek hier onze arrangementen voor de Zuidelijke Pantanal.](#)



Hotels

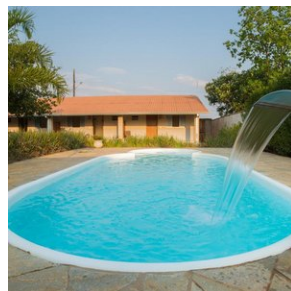
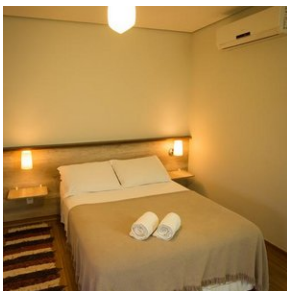
Toeristenklasse Hotels

1. Chapada dos Guimarães - Pousada Vento Sul

Te midden van een weelderige tuin ligt Vento Sul Pousada, een charmante accommodatie in Chapada dos Guimarães, in de staat Mato Grosso. Op slechts 2,3 km van het centrum van Chapada dos Guimarães biedt deze pousada een rustige en ontspannen sfeer voor reizigers die de natuurlijke schoonheid van de regio willen ontdekken.

Alle kamers zijn comfortabel ingericht en beschikken over een eigen badkamer, een televisie met kabelzenders en gratis WiFi. Daarnaast heeft elke kamer een balkon met een prachtig uitzicht op het meer en een patio waar u kunt ontspannen en genieten van de rust.

Vento Sul Pousada is de perfecte plek om tot rust te komen na een dag vol avonturen in de Chapada dos Guimarães, een regio die bekendstaat om zijn indrukwekkende watervallen, kliffen en wandelroutes. U zult zich hier meteen thuis voelen in de warme en gastvrije sfeer.



2. Pantanal - Baiazinha Lodge (Jaguar regio)

Locatie:

De Baiazinha lodge is een van de meest afgelegen lodges in de Noord-Pantanal, gelegen op ruime afstand van de meeste andere lodges langs de oevers van de Paraguay rivier, ongeveer 260 km ten zuidwesten van Cuiaba en 60 km ten zuiden van Cáceres. In tegenstelling tot de meeste andere lodges ligt deze lodge niet langs de Transpantaneira.

Om er te komen:

De eerste 200 km ten westen van Cáceres is over een geasfalteerde weg. Vanaf hier leidt een 60 km lange onverharde weg zuidwaarts naar de lodge, waarvan delen onder water kunnen komen te staan als het waterpeil stijgt. Baiazinha is daarom niet geschikt voor self-drivers en alle pakketten zijn inclusief transfers (5½ uur). De lodge is gespecialiseerd in jaguararrangementen, die alleen beschikbaar zijn tijdens het droge seizoen tussen juli t/m oktober.

Grootte en structuur van de lodge:

Baiazinha is een middelgrote lodge met 15 ruime kamers. De kamers zijn volledig uitgerust met airconditioning en een eigen badkamer met door zonne-energie verwarmde douches. Een groot deel van het hoofdcomplex, inclusief het zwembaddek en het openluchtrestaurant, kijken uit op de rivier in westelijke richting, wat zorgt voor een betoverend uitzicht op de zonsondergang! De lodge heeft ook een comfortabele lounge/leesruimte met veel comfortabele banken en hangmatten. Het restaurant is gespecialiseerd in lokale vis delicatessen zoals "Pintado" stoofpot en gegrilde "Pacu", die beide behoren tot de meest gewaardeerde en lekkere vissoorten van de Pantanal.

Unieke kenmerken:

Arrangementen in Baiazinha zijn voornamelijk gericht op het spotten van jaguars en het is de perfecte lodge voor wie op zoek is naar een meer offbeat jaguar-spotervaring. De afwezigheid van andere lodges in de buurt zorgt voor een meer exclusieve ervaring - het niet hoeven delen van een waarneming met toeristen van andere lodges. De bootexcursies van een halve dag worden voornamelijk uitgevoerd in de smalle kronkelende kanalen van het Taiamã-reservaat, ten zuiden van de lodge, waar de kans op het spotten van jaguars het grootst is. Excursies om jaguars te spotten worden uitgevoerd in lichtgewicht aluminium boten. Hoewel er vaak jaguars worden gezien, zijn de jaguars in het Taiamã-reservaat minder gewend aan mensen en daarom meer cameraschuw dan de jaguars in Porto Jofre - maar de meesten zijn het erover eens dat dit juist extra opwindend is!



3. Pantanal - Araras Eco Lodge

Locatie:

Araras Eco Lodge ligt ongeveer 135 km ten zuidoosten van Cuiaba, in de nabijheid van de Transpantaneira, een onverharde weg van 150 km die het hart van de noordelijke Pantanal doorsnijdt. De lodge kijkt uit over een prachtig mozaïek van oxbow-meren, savannegrasslanden en boomeilanden.

Vervoer:

De transfer van Cuiaba naar de lodge duurt iets minder dan 3 uur. De route naar de lodge loopt langs Poconé, een 18e eeuws goudmijnstadje. Vanaf Poconé is het laatste stuk van 33 km langs de Transpantaneira een onverharde weg.

Grootte en structuur van de lodge:

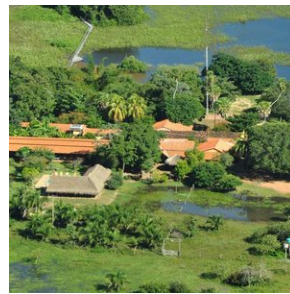
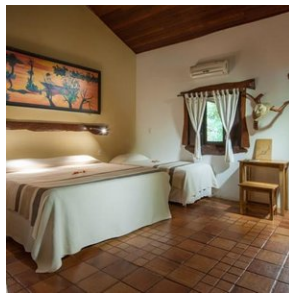
Araras is een van de top Lodges van de Noord-Pantanal met 22 ruime suites (13 DBL, 1 TPL en 8 QPL). Elke suite combineert modern comfort met die speciale touch van rustiek en mix met de natuur die gebruikelijk is voor safari lodges. Elke suite is uitgerust met split airconditioning, plafondventilatoren, boxspring bedden en een moderne badkamer met warm water douches. Elke suite heeft zijn eigen gezellige veranda, compleet met fauteuils en hangmatten. Uitgebreide maaltijden in buffetvorm worden geserveerd in het restaurant van de lodge, of onder de met palmbomen bedekte cabanas die het eveneens uitnodigende zwembad omringen, een tropisch paradijs op zich. Verschillende hangende houten paden lopen van de lodge naar drie uitkijktorens, waarvan de hoogste 25 meter hoog is! De torens zijn het perfecte uitkijkpunt om wilde dieren te spotten of gewoon te genieten van het panoramische uitzicht over het Pantanal

landschap.

Unieke kenmerken:

Araras Eco Lodge blinkt niet alleen uit in comfort en stijl, de enorme ervaring en professionaliteit in het ecotoerisme komt tot uiting in elk aspect van de operatie, van het niveau van onderhoud en service in de lodge tot de zorg voor de veiligheid van de klant en de kwaliteit van hun gidsen. Araras is al sinds 1976 pionier op het gebied van duurzaam toerisme in de Pantanal en hun zorg voor het milieu is voorbeeldig. Het Hyacint ara behoud project is een van de vlaggenschip projecten van de lodge, die heeft geholpen de lokale populatie van deze iconische soort te verdrievoudigen. Andere initiatieven zijn het Giant Otter Conservation Project en het ASAS project, dat is opgezet om de illegale handel in vogels te bestrijden. De gidsen van Araras zijn bijzonder goed bekend met de avifauna van de Pantanal en de lodge biedt verschillende gespecialiseerde vogelarrangementen aan.

Niet uniek voor Araras, maar wel het vermelden waard is de (optionele) Jaguar-spot-excursie van een hele dag in Porto Jofre, een opwindende riviertocht per motorboot op zoek naar de jaguar in het Meeting of the Waters Conservation Area. Deze privé- of gezamenlijke excursie wordt alleen aangeboden tijdens het laagwaterseizoen van juli tm oktober. Waarnemingen zijn vrijwel gegarandeerd.



4. Pantanal - Southwild Pantanal

De SouthWild Pantanal Lodge bevindt zich 2,5 km van de Transpantaneira Road, aan de beboste oevers van de Pixaim-rivier die rijk is aan wilde dieren. Met kamers voorzien van airconditioning en toegankelijke rivierbossen biedt SWP de beste waarde voor serieuze vogelaars, natuurliefhebbers en fotografen in de Pantanal. Ze bieden boottochten waarbij je de tamste Reuzenotters ter wereld kunt zien. Andere exclusiviteiten zijn de enige mobiele observatietorens in de Pantanal, strategisch gelegen bij vruchtdragende en bloeiende bomen, en stille, elektrische riviercatamarans voor fotografen die lange lenzen op statieven gebruiken. SWP biedt ook paardrijtochten, vee drijven, wandelingen op wetenschappelijk ontworpen bospaden, onderzoekslezingen, het spotten van zoogdieren, een sterrenkaart voor de studie van de spectaculaire nachtelijke hemel en Braziliaanse barbecues.

De lodge bestaat uit een grote, volledig afgeschermd woonkamer/eetkamer met veel plafondventilatoren, buitenzitjes en een bibliotheek over de Braziliaanse natuur. Elk van de twaalf afgeschermd gastenkamers heeft een eigen badkamer met warme douches, plafondventilatoren, airconditioning en een queensize bed of twee eenpersoonsbedden. Om plastic afval te vermijden, biedt de lodge nu gratis gekoeld drinkwater dat onbeperkt wordt verstrekt uit waterkoelers. Breng je eigen duurzame Nalgene-fles mee om bij te vullen.

De SouthWild Pantanal Lodge verbetert voortdurend zowel de hoeveelheid als de kwaliteit van de fantastische dierenobservaties. Je kunt het veld, het bos en de rivier op verschillende manieren verkennen: te paard, met boottochten, wandelingen op paden, mobiele observatietorens, elektrische fotocatarans en nachtelijke spotlighting vanuit onze speciale vrachtwagen met speciale foto-logistiek. De laatste drie zijn uniek voor onze lodges - geen enkele andere lodge in de Pantanal biedt ze aan. Opvallend is dat de lodge de enige observatietoren ter wereld heeft bij een nest van de Jabirustork. Dit 12 meter hoge platform is toegankelijk via een gebruiksvriendelijke spiraaltrap. De top van de toren bevindt zich op het niveau van het nest, dat slechts 15 meter verderop is. Onze speciaal opgeleide natuurgidsen hebben deze ooievaars jarenlang gewend gemaakt, zodat de vogels nu volledig de gasten negeren en al hun meest intieme nestgedrag in volledig zicht uitvoeren.

Inbegrepen in de tarieven: Volpension accommodatie, inclusief ontbijt, lunch en diner. Toegang tot het Ocelot Observatorium. Gebruik van de wandelpaden. Toegang tot twee observatietorens; een op 16 meter van het Tuiuíú-nest, de enige in zijn soort op de planeet, en een andere aan de oevers van de Pixaim-rivier. Een twee uur durende boottocht per dag. Voor gasten die 3 nachten verblijven, is een gratis 2 uur durende safari met de truck inbegrepen. Assistentie van het team van de herberg in het Portugees tijdens de opgegeven tijden. Een tweetalige natuurgids is niet inbegrepen. Mocht u er een nodig hebben, vraag ons dan naar de extra kosten.

Wanneer de SouthWild Pantanal Lodge bezoeken

De SouthWild Pantanal is het beste te bezoeken van mei tot december, waarbij elke maand zijn eigen voordelen biedt. De favoriete maanden zijn juni, juli en november, omdat het dan koeler is en de lucht helder is, zonder nevel die bijvoorbeeld de fotografie kan verstoren als een jaguar op meer dan 50 meter afstand is. Vanaf augustus begint het warmer te worden, en september en oktober zijn de heetste maanden van het jaar.

Elk jaar tussen 20 juli en 1 september vindt er een spectaculaire concentratie van duizenden reigers, ooievaars, kaaimannen en capibara's plaats bij de bruggen op kilometer 17 van de Transpantaneira. De piek van dit natuurfenomeen valt gemiddeld op 12 augustus. Afhankelijk van de hoeveelheid regen in de maanden december tot maart kan dit spektakel twee weken eerder of later plaatsvinden.

De massale bloei van de gele cambará-bomen vindt plaats eind juni tot begin juli. De bekende bloei van de felroze trompetbomen (*Tabebuia rosea*) duurt meestal 10 tot 15 dagen in augustus. De cambará-bomen bloeien in 8 van de 10 jaren goed, terwijl de trompetbomen slechts in 4 tot 5 van de 10 jaren bloeien, wat het altijd een beetje een gok maakt als je tijdens de bloei van de roze trompetbomen wilt verblijven. Ocelotten zijn het hele jaar door te zien, maar jaguars zijn het beste te spotten van juni tot november.

Seizoensgebondenheid:

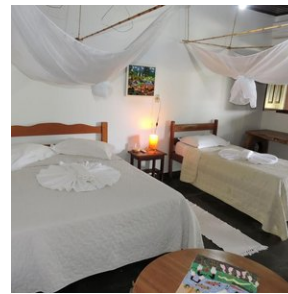
- **Groen, laagseizoen:** 10 januari t/m 31 maart
- **Tussenseizoen:** 1 april t/m 14 juni en 1 november t/m 9 januari
- **Hoogseizoen:** 15 juni t/m 31 juli en 1 september t/m 31 oktober
- **Super-piekseizoen:** 1 t/m 31 augustus

De ruime eetzaal van de lodge biedt aan drie zijden plafondhoge schermen met onbelemmerd zicht op de omliggende bomen, velden en de Pixaim-rivier. Hierdoor kunnen overdag vele vogels worden gezien, zoals buff-halsbissen, Toco-toekans en kuifhokko's, en zoogdieren zoals capibara's, krabbenvossen, moerasreeën, reuzenotters, tapirs en soms zelfs een reuzenmierener of jaguar. De maaltijden worden in buffetvorm geserveerd, met een ruime keuze aan vegetarische en veganistische opties naast traditionele vleesgerechten. De eetruimte wordt gekoeld door een reeks plafondventilatoren.

Na jaren van ervaring met diverse koks, heeft SouthWild Pantanal nu de meest getalenteerde lokale chefs, die maaltijden bereiden die vaak beter zijn dan die in de beste restaurants van Cuiabá. De kwaliteit van de bereiding en kruiden overtreft ruimschoots die van andere lodges langs de Transpantaneira.

De lodge ligt op slechts 30 meter van de 70 meter brede Pixaim-rivier, die tussen juni en december stopt met stromen en meer op een meer lijkt dan op een rivier. Kaaimannen zonnebaden en schuilen onder de overhangende vegetatie langs de oever en worden regelmatig aangevallen door jaguars. In de nabijheid van de lodge zijn er 5 tot 6 verschillende jaguars die binnen 15 minuten varen langs de rivier kunnen worden gezien.

Het zwembad is klein, maar groot genoeg om baantjes te trekken. Het is ideaal voor een verfrissende duik tijdens de warme dagen. Van juni tot 20 augustus zijn de nachten koel, wat ook het water koel maakt. Tussen 20 augustus en 1 november is het Pantanal echter zo warm dat het zwembadwater vaak 28 graden Celsius of meer bereikt, wat uitnodigt tot lange, ontspannen baden.



5. Pantanal - Jaguar Ecological Reserve

Locatie:

Het Jaguar Ecological Reserve (JER voor het gemak) ligt 215 km ten zuidoosten van Cuiaba, en bestaat uit een lodge en een klein privéreservaat van 1200 ha langs de Transpantaneira, een onverharde weg van 150 km die het hart van de noordelijke Pantanal doorsnijdt. Op slechts 37 km van Porto Jofre is dit een van de meest zuidelijk gelegen lodges langs de Transpantaneira.

Om er te komen:

Het eerste stuk van Cuiaba naar Poconé, een 18e eeuwse goudmijnstadje, is per teer. Vanaf hier leidt een 113 km lange rit over de schilderachtige Transpantaneira onverharde weg naar de lodge. De kwaliteit van de weg verslechtert naarmate men verder naar het zuiden rijdt, vooral tijdens het regenseizoen. Daarom zijn 4x4 transfers in alle pakketten inbegrepen. De totale transfertijd naar de lodge vanuit Cuiaba is ongeveer 5 uur, maar tijdens het regenseizoen kan het langer duren, afhankelijk van de conditie van de weg en de vele houten bruggen.

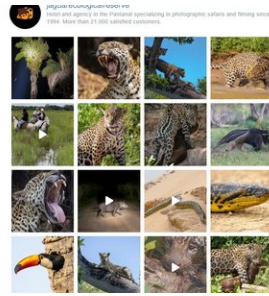
Grootte en structuur van de lodge:

Deze kleinschalige "Pantaneiro" lodge is onlangs gerenoveerd en beschikt over 13 kamers, volledig uitgerust met boxspring bedden, airconditioning en moderne sanitaire voorzieningen met warm water douches. De kamers zijn ondergebracht in verschillende hutten met veranda's die uitkijken over de centrale tuin beplant met palmbomen. Ara's, parkieten en zelfs coatis worden er als magneten door aangetrokken wanneer ze vruchten dragen. De centraal gelegen eetzaal serveert drie keer per dag maaltijden in buffetvorm. Verder zijn de faciliteiten van de lodge vrij beperkt. Er is geen zwembad in het JER, maar dat wordt snel vergeten als de excursies het grootste deel van de dag vullen.

Unieke kenmerken:

Als het gaat om jaguar spotten, geniet de lodge van een bevoorrechte locatie, slechts 10 km ten westen van Parque Encontro das Aguas en slechts 37 km van Porto Jofre, dat het startpunt is voor jaguar spotting trips op de Cuiaba rivier. Hierdoor bevindt het zich op een bevoorrechte locatie in het Jaguar gebied van de Pantanal. De standaard meerdaagse pakketten in het JER bevatten ten minste één jaguar-spotboottocht, die meestal wordt gecombineerd met een van de andere excursies die de lodge op dezelfde dag aanbiedt. Jaguarspot excursies in JER worden uitgevoerd in lichtgewicht aluminium boten.

De vermelde arrangementen in het dag tot dagprogramma zijn ter indicatie en ze kunnen afwijken vanwege logistieke omstandigheden van de lodge.



6. Pantanal - UeSo lodge Pantanal

Locatie:

De UeSo lodge ligt ongeveer 140 km ten zuidoosten van Cuiaba langs de Transpantaneira, een onverharde weg van 150 km die het hart van de noordelijke Pantanal doorsnijdt.

Bereikbaarheid:

De transfer van Cuiaba naar de lodge duurt ongeveer 3 uur. De route naar de lodge loopt langs Poconé, een 18e eeuwse goudmijnstadje. Vanaf Poconé is het laatste stuk van 37 km langs de Transpantaneira een onverharde weg. De lodge ligt op slechts 500 m van de Transpantaneira temidden van een iets hoger gelegen stuk savannebos.

Grootte en structuur van de lodge:

De Zwitsers-Braziliaanse eigenaars van UeSo Pantanal maken er geen geheim van: dit is een bescheiden familiepension met een huiselijk tintje. Marcos verzorgt de paarden met alle liefde van de wereld, Conceição ruimt de kamers op en veegt het ongedierte van de veranda's, Pedro de gids verwelkomt de gasten en Dito zorgt voor het onderhoud - iedereen wordt van harte voorgesteld. UeSo is niet van plan 5* luxe te bieden, maar ze zorgen er wel voor dat de gasten zich thuis en goed verzorgd voelen.

UeSo biedt 18 eenvoudig ingerichte kamers, voorzien van airconditioning, plafondventilatoren en douches met warm water. Daarnaast biedt de lodge 5 chalets met uitzicht op het meer en een eigen veranda met schommelstoelen en hangmatten. Drie keer per dag worden regionale maaltijden in buffetvorm geserveerd in de eetzaal, die voorzien is van grote horren. De lodge heeft ook een klein dompelbad van waaruit paden uitwaaiëren naar de omliggende tuin. Vanuit de lodge leidt een wandelpad naar een 17 meter hoge uitkijktoren, het perfecte uitkijkpunt om wilde dieren te spotten. Agoutis, primaten en tapirs worden hier vaak gezien.

Unieke kenmerken:

De bescheiden en gemakkelijke stijl van UeSo Pantanal is misschien wel geschikt voor mensen die genoeg nemen met ongepolijste huiselijke gezelligheid.

In de omgeving van de lodge kunt u een verscheidenheid aan ijsvogelsoorten, gestreepte reigers, koninklijke vorkstaarttyrannen, blauwkeel arendguana's, reuzentukans en reuzenotters zien. In de buurt van de lodge is een galerijbos waar veel vogelsoorten leven, zoals blauwkroontrogons, roodstaart Jacamars, gekraagde ara's, pottenbakkersvogels, lijnspechten en vos-rode boomklimmers. Maar ook veel andere zoogdiersoorten. U zult brulapen en kapucijnnapen, tapirs, grote miereneters, kleine miereneters, moeras herten, gordeldieren, kapucijnnapen, manenwolven, vossen en nog veel meer ontdekken.

Activiteiten

Paardrijden

In het verleden was paardrijden bijna de enige manier voor de inwoners om zich door de Pantanal te verplaatsen. Grijp de kans en laat de zachte paarden je door het prachtige landschap dragen. Maak je geen zorgen, het is geen probleem om te rijden, zelfs voor mensen zonder ervaring. Houd gewoon de teugels losjes in je handen en geniet van de rit.

Bootexcursie

Tijdens onze boottocht op de Rio Claro of Rio Novo (bijna bij de Pousada Estancia Vitoria) kun je veel vogels en kaaimannen zien of met een beetje geluk kun je ook de reuzenotters of tapirs observeren. Buiten het vissluitseizoen kun je proberen een piranha te vangen (sluitseizoen 01.11. tot 01.03). Om milieuredenen gebruiken we geen benzinemotoren.

Wandeltours

Onze wandeltours zijn speciaal ontworpen om de flora en fauna te observeren. Daarom lopen we heel langzaam en stil, omdat de dieren zeer gevoelig reageren op bewegingen en geluiden. Het is een goed idee om een verrekijker mee te nemen.

Optionele Jaguar tour (bij te boeken)

Boek de (optionele) Jaguar-spot-excursie van een hele dag in Porto Jofre erbij. Dit is een opwindende riviertocht per motorboot op zoek naar de jaguar in het Meeting of the Waters Conservation Area. Deze excursie wordt alleen aangeboden tijdens het laagwaterseizoen van juni tot november. Waarnemingen zijn vrijwel gegarandeerd.



7. Pantanal - Pouso Alegre Lodge

Pouso Alegre is een lodge gelegen kilometer 33 van de ongeasfalteerde Transpantaneira weg die de Pantanal doorkruist. De lodge ligt in een gebied van 7.000 hectare met een grote diversiteit aan goed bewaarde Pantanal landschappen.

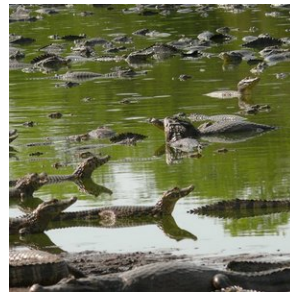
De eenvoudige maar comfortabele accommodaties zijn in harmonie met het landschap en de agrarische levensstijl. De lodge beschikt over 25 slaapkamers, voorzien van airconditioning, horren, een ventilator en een badkamer.

De lodge staat bekend om zijn uitstekende mogelijkheden voor het spotten van zoogdieren en vogels en heeft een lange toegangsweg (8 km) die goede kansen biedt voor het waarnemen van wilde dieren, met soorten zoals het Roodbruin hert, Kaalkopboshoenders, Roodbuikgoeänen, Braziliaanse tapirs en zelfs Reuzenmiereneeters. Tijdens uw verblijf kunt u rondwandelen op het terrein dichtbij de lodge, waar uitstekend vogels kunnen worden gespot, en er zal een vroege avondrit zijn die de met wilde dieren rijke oprijlaan herbezoekt.

Er zijn geen geïntroduceerde soorten, dus u vindt er traditionele flora en fauna. Er zijn grote overstroomde velden met inheems gras, verschillende soorten bossen en permanente en tijdelijke waterlichamen. Zowel tijdens droogte als overstroming kunt u te paard naar zelden bezochte plekken gaan of per kano verkennen. Dieren zoals kaaimannen, capibara's, apen, anaconda's, herten en vele verschillende vogelsoorten zijn te vinden in de natuurlijke wilde habitats. De terreinen van de lodge bieden ook een breed scala aan vogels, waaronder hyacintara's, toekans, kardinalen en het vogelsymbool van de Pantanal, de jabiroe ooievaar. De combinatie van beperkte capaciteit, gemakkelijke toegang, heerlijk typisch eten en een vredige sfeer maken Pouso Alegre een geweldige optie voor het verkennen van de Pantanal.

De Pouso Alegre Lodge is actief betrokken bij natuurbehoud en natuurstudie. Sinds 1998 werkt de lodge samen met academische onderzoekers aan projecten gericht op het bestuderen van herpetofauna en amfibieën. Bovendien plant de

lodge meer dan 70 inheemse flora-soorten als onderdeel van hun herbebossingsinspanningen. De volledige georeferencing van het terrein heeft ook het maken en gebruik van nieuwe paden voor faunaobservatie mogelijk gemaakt, wat bijdraagt aan de rijke natuurbeleving voor bezoekers.



8. Pantanal - Pousada Piuval

Deze lodge ligt in de Pantanal aan de Transpantaneira. Dit is de onverharde weg die door dit prachtige natuurgebied gaat. Het is de eerste lodge die je tegenkomt op de Transpantaneira, dus het is op korte rijafstand van Cuiaba op ongeveer één uur rijafstand.

De 29 comfortabele kamers beschikken over airconditioning, minibar, plafondventilators, tv, wifi en een eigen badkamer. Tot de recreatieve faciliteiten behoren een zwembad, volleybalveld, speeltuin, mountainbikes en uitkijktorens. Gasten kunnen heerlijk ontspannen met een drankje aan de zwembad bar of in het restaurant genieten van verrukkelijke regionale Pantanal gerechten.

Er zijn diverse dagelijkse excursies zoals paardrijden, foto safari's, boottochten en wandeltours. In de omgeving kan je honderden soorten dieren, vogels en vissen zien.

Het verblijf is op basis van volpension met inbegrip van dagelijkse excursies en transfers van en naar Cuiabá.

Locatie:

Pousada Piuval ligt ongeveer 120 km ten zuidoosten van Cuiaba waar de Transpantaneira begint, een onverharde weg van 150 km die het hart van de noordelijke Pantanal doorsnijdt.

Om er te komen:

De transfer van Cuiaba naar de lodge duurt ongeveer 2½ uur. De route naar de lodge loopt langs Poconé, een 18e eeuwse goudmijnstadje. Vanaf Poconé is de laatste 10 km langs de Transpantaneira, een onverharde weg. De laatste 3 km naar de lodge gaan door seizoensgebonden overstromingsgebieden, en daarom zijn 4x4 transfers bij alle arrangementen inbegrepen.

Grootte en structuur van de lodge:

Behalve dat Pousada Piuval zijn "Pantaneiro" roots als werkende veehouderij heeft behouden, is het een solide middenklasse lodge met 29 ruime kamers in twee categorieën: 20 Standaard Tuinzicht kamers (25m²) met gedeelde veranda's, en 9 Deluxe Suites (36m²) met privé veranda's voorzien van hangmatten die uitkijken over de weilanden en uiterwaarden die de lodge omringen. Alle kamers zijn voorzien van split airconditioning, plafondventilatoren en douches met warm water. Met zijn aangename zwembad, speelkamer, biljart en kinderspeelplaats en volleybalveld is Piuval ook een zeer gezinsgerichte accommodatie. Het restaurant serveert maaltijden in buffetvorm en biedt een aangenaam

uitzicht over de omliggende gazons, die zorgvuldig worden onderhouden door een familie capibara's, het grootste knaagdier ter wereld.

Unieke kenmerken:

Pousada Piuval is trots op een landgoed van 7000 ha dat een verscheidenheid aan landschappen omvat, van grasvlakten en intermitterende galerijbossen tot rivieren en lagunes. Hierdoor kunnen het hele jaar door boottochten worden gemaakt. Dit mozaïek van landschappen is een habitat voor een grote verscheidenheid aan wilde dieren, die tijdens de excursies uitgebreid aan bod komen. In het hart van deze natuurgebieden doorkruist een 450 m lange houten wandelbrug de moerassen naar een 15 m hoge uitkijktoren op een bosciland, de perfecte plek om de uitgestrektheid van de Pantanal te aanschouwen. De roze ipê boom, plaatselijk bekend als "Piuva" is een spektakel op zich en komt hier bijzonder veel voor, vandaar de naam van de lodge. Praktisch gezien ligt Pousada Piuval op slechts 120 km van Cuiaba en het feit dat de luchthaven van de stad in slechts 2 uur te bereiken is, kan van bijzonder belang zijn voor degenen die weinig tijd hebben.

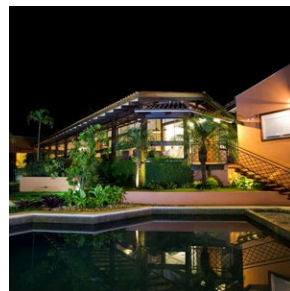
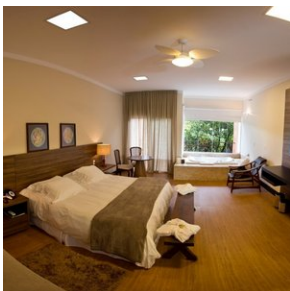


Superieure klasse hotels

1. Chapada dos Guimarães' - Casa da Quineira

Casa da Quineira is een charmant hotel met een centrale ligging in het dorpje bij Chapada dos Guimarães gelegen. Er is een verwarmd buitenzwembad, en er wordt een heerlijk ontbijt geserveerd. Het restaurant biedt een internationale 'fusion' keuken met heerlijke gerechten in de avond, open voor publiek.

De ruime country stijl kamers zijn van alle gemakken voorzien met tv, airco, een kluisje en minibar met koffiezet apparaat. Er is verder een heerlijke sauna beschikbaar en een open haard voor de koude nachten in de Nederlandse zomer.



2. Pantanal - Pousada do Rio Mutum

Pousada do Rio Mutum ligt midden in de Pantanal aan de Transpantaneira, een onverharde weg die door dit ongerepte natuurgebied gaat. Deze accommodatie is naar onze mening de beste lodge van de Noordelijke Pantanal, wat betreft prijs-kwaliteit verhouding. Het is een prachtig eco-resort die ideaal is voor natuurliefhebbers en ook voor diegenen die van sportvissen houden is het een fantastische lodge.

In de omgeving kan je honderden soorten dieren, vogels zien en het water is rijk aan exotische vissen. Je kan er vissen van maart tot oktober. De lodge wordt omgeven door diverse routes en de gasten kunnen deelnemen aan diverse dagelijkse

activiteiten zoals wandelen, vogels spotten tijdens de zonsopgang, paardrijden en nacht excursies op zoek naar dieren die 's nachts actief zijn. Andere activiteiten zijn kanotochten, een bezoek aan de lokale inheemse gemeenschap of een foto safari op de rivier 'Mutum'.

Tot de faciliteiten behoren een zwembad, tv-kamer, een hangmat gebied tussen de mangobomen, een wasserette, een souvenirwinkeltje, een supermarkt en bootdiensten.

Gasten kunnen heerlijk ontspannen met een drankje aan de zwembad bar of in het restaurant genieten van verrukkelijke regionale Pantanal gerechten. Er zijn 22 kamers, allemaal comfortabel en smaakvol ingericht met de beschikking over airconditioning, plafondventilator, minibar, eigen badkamer en veranda met hangmat.

Het verblijf is op basis van volpension en met dagelijkse excursies inbegrepen. De retourtransfers Cuiaba - Pousada do Rio Mutum zijn inbegrepen.

Grootte en structuur van de lodge:

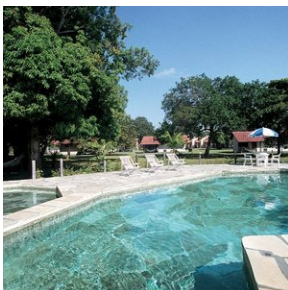
Pousada do Rio Mutum is een van de meest comfortabele lodges in het noorden van de Pantanal. De 22 chalets liggen verspreid over 7 hectare privé gebied in de Pantanal langs de Mutum rivier. De ruime chalets zijn smaakvol ingericht en volledig uitgerust met kingsize boxspring bedden, plafondventilatoren en airconditioning. Reuzenmiereners, pekari's en curassows hebben een bijzondere voorkeur voor de grasvelden rond de chalets en men hoeft niet veel verder te gaan dan zijn eigen veranda en hangmat om ze te zien. De lodge heeft ook een rehabilitatieprogramma voor wilde dieren, dat hartverwarmende ontmoetingen garandeert met verschillende diersoorten die wachten op hun terugkeer in de natuur.

Buffetmaaltijden (met een uitstekende grill) worden geserveerd in het ronde restaurant van de lodge, maar er worden ook snacks geserveerd bij het verhoogde zwembad, een ware oase met een prachtig uitzicht over het omringende landschap. Vanaf hier leidt een pad naar de aanlegsteiger, het startpunt voor excursies op de rivier.

Unieke kenmerken:

Pousada do Rio Mutum is een van de meest luxueuze lodges in het noorden van de Pantanal en onderscheidt zich absoluut in comfort. De kwaliteit van de excursies en gidsen in Pousada do Rio Mutum getuigen van de reputatie van de lodge als zijnde gericht op 'serieuze ecotoeristen'. Mutum is ook een van de weinige lodges in de Pantanal die een bezoek aan een lokale gemeenschap in het excursieprogramma heeft opgenomen, waardoor wildlife-ervaringen worden gecombineerd met een culturele onderdompeling.

De rivieren en meren rond Pousada do Rio Mutum hebben het hele jaar door water, in tegenstelling tot veel andere gebieden in de Pantanal die tijdens het droge seizoen volledig opdrogen. Hierdoor kunnen gasten de Pantanal wetlands het hele jaar door in volle glorie ervaren, wat vooral interessant kan zijn voor vogelliefhebbers - aangezien het voorkomen van veel vogelsoorten tijdens het droge seizoen samenvalt met de beschikbaarheid van water.



3. Porto Jofre - Hotel Pantanal Norte - (Jaguar regio)

Lodge-kenmerken en structuur:

Hotel Pantanal Norte is een comfortabele lodge aan de rivier met 36 ruime, van airconditioning voorziene kamers verdeeld over diverse vrijstaande bungalows met gedeelde veranda's. Sommige bungalows hebben uitzicht op de rivier, terwijl andere uitkijken op de interne tuin waar vaak capibara's en Hyacinth ara's te zien zijn. Maaltijden worden in buffetstijl geserveerd in het restaurant van de lodge, grenzend aan de centrale tuin en het aangename zwembadterras - ideaal voor een drankje bij zonsondergang. Een houten brug leidt vanaf het zwembadgebied over een lagune vol met Victoria Amazonica, de grootste waterlelie ter wereld. Aan de andere kant van de rivier liggen diverse steigers, het

vertrekpunt voor de jaguar excursies, uitgevoerd in lichtgewicht aluminium boten.

Unieke kenmerken:

Gelegen in het hart van het jaguar gebied, specialiseert de lodge zich in jaguar-spotting arrangementen, beschikbaar tussen mei en oktober. Sightings zijn vrijwel gegarandeerd. Sterker nog, het 1090 km² grote "Meeting of the Waters" staatspark (waar de excursies plaatsvinden) kent één van de hoogste concentraties jaguars in de regio. Veel van deze jaguars laten zich gemakkelijk fotograferen tijdens hun dagelijkse activiteiten. Dit maakt Porto Jofre dé plek voor diegenen die prijswinnende foto's van jaguars willen schieten.

Zoals de naam al doet vermoeden, biedt Hotel Pantanal Norte het comfort en de stijl van een hotel, ideaal voor bezoekers die waarde hechten aan gemak en luxe.

