



## Reisinspiratie 6649 - Rondreis Brazilië, juni en juli 2024 PDF

---

Hierbij ontvangt u het reisvoorstel voor het landarrangement tijdens een natuur rondreis door Brazilië in juni en juli 2024, met verblijf in goede accommodaties. De reis start in Cuiaba met aansluitend een fantastisch Pantanal arrangement met de focus op wildlife spotten, waaronder de illusieve Jaguar. Vervolgens is er een bezoek aan de beroemde watervallen van Foz do Iguacu en daarna een afsluiting in Rio de Janeiro.

Uiteraard zijn wijzigingen nog mogelijk in het offertetraject. Het is immers een reis op maat. Neem het rustig door en dan verneem ik graag uw terugkoppeling.

- Om het landarrangement te boeken, ontvangen wij graag de volgende gegevens:
  - Namen zoals vermeld in het paspoort
  - Geboortedata
  - Paspoortnummers
  - Adres voor vermelding op de factuur
  - Mobiel nummer waarop het reisgezelschap tijdens de reis bereikbaar is
  - Contactgegevens van kennis of familie die niet meegaat tijdens de reis
- Deze gegevens kunt u via het aanvraag tabblad van het reisvoorstel versturen. Uw gegevens worden via een beveiligde HTTPS verbinding naar ons verstuurd.

Uitkijkend naar uw reactie.

Hartelijke groet namens het Brazilië Reis Specialist team,

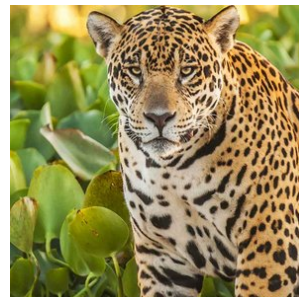
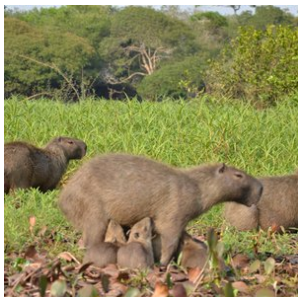
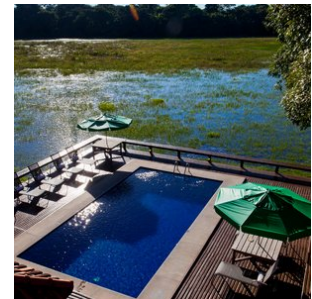
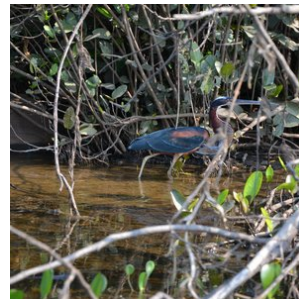
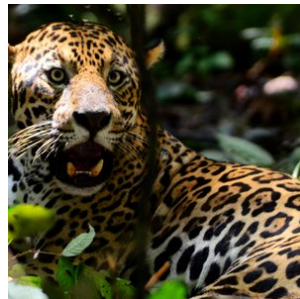
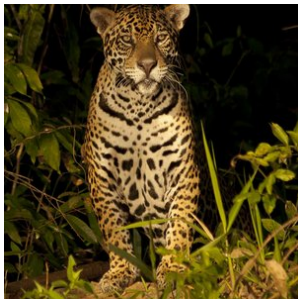
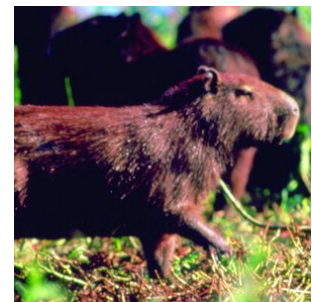
Gustavo Lucena Lage  
Reisadviseur

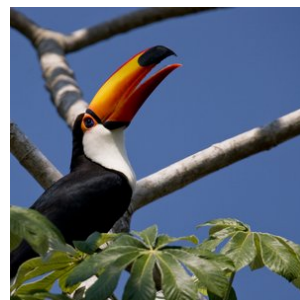
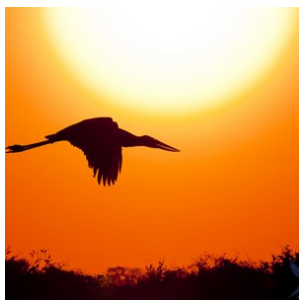
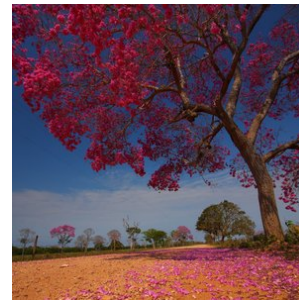
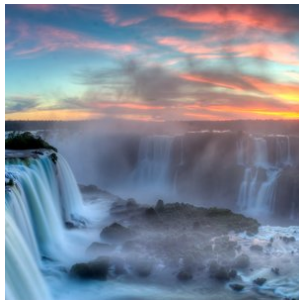
Reiscode: 6649

**4.594,00 €** p.p.

16 dagen  
4 personen

- ✓ **PANTANAL ARRANGEMENT 7 DAGEN / 6 NACHTEN**
- ✓ **JAGUARS SPOTTEN IN DE PANTANAL IN PORTO JOFRE**
- ✓ **BELEEF DE WATERVALLEN VAN FOZ DO IGUACU**
- ✓ **ONTDEK RIO DE JANEIRO**
- ✓ **VERBLIJF AAN DE BEROEMDE COPACABANA BOULEVARD**





## opmerkingen

- Dag 01: 26 juni 2024 (Begin landarrangement)
- Dag 16: 11 juli 2024 (Einde landarrangement)

### Reissom landarrangement:

- € 4.594,- per persoon, op basis van deelname van 4 personen
- Wij bieden verder een korting van € 100,- per persoon wanneer u deze reis boekt voor 15 november 2023. Vervolgens gaan wij alle reisonderdelen boeken en sturen na ontvangst van alle bevestigde reiselementen (hier gaan een aantal dagen overheen) de reisbescheiden en factuur. De korting is geldig bij betaling per reguliere bankoverschrijving.
- De aanbetaling van deze reis bedraagt 20% van de reissom en het restant bedrag dient 6 weken voor vertrek te worden overgemaakt

### Inbegrepen:

- **Alle vermelde hotels en maaltijden, zie tabblad hotels**

Bij alle hotels is het ontbijt inbegrepen, tenzij anders vermeld.

- **Vervoer;**

Transfers kunnen op privé basis of in gezelschap van andere toeristen worden aangeboden. Bij de beschrijving wordt per transfer aangegeven of deze op privé basis is of in gezelschap van andere toeristen.

- **Excursies;**

Excursies die vermeld zijn in het excursie tabblad of de dag tot dag beschrijving.

- **Reisbegeleiding;**

Gedurende de reis bieden wij per bestemming in Brazilië lokale vertegenwoordiging ter plaatse bij wie u terecht kunt voor tips, reisondersteuning en optionele excursies. Zo geniet u van de vrijheid van het individuele reizen, maar wel altijd met ondersteuning ter plaatse.

- Op deze reis zijn de algemene voorwaarden van BRS van toepassing. <https://www.braziliereisspecialist.nl/footer-navigation/algemene-voorwaarden.html>

- **Zekerheden;**

Brazilië Reis Specialist is lid van VZR Garant, VvKR, DRV en het Calamiteitenfonds. Hierdoor bent u ervan verzekerd dat BRS voldoet aan de strengste normen die aan een Nederlandse reisorganisatie gesteld kunnen worden. VZR Garant beschermt vooruitbetaalde reisgelden van reizigers die bij een VZR Garant-deelnemer een pakketreis boeken. Alle reis- en verblijfsovereenkomsten zijn financieel gedekt door VZR-Garant conform de garantieregeling <https://vzr-garant.nl/reizigers>

- **Reisadvies Brazilië:**

Zorg ervoor dat je een reisverzekering afsluit die dekking biedt in geval van code oranje, corona, repatriëring en verlengd verblijf.

Het meest recente reisadvies voor reizen naar Brazilië kunt u vinden op de website van het Ministerie van Buitenlandse Zaken. <https://www.nederlandwereldwijd.nl/landen/brazilie/reizen/reisadvies>

#### **Niet inbegrepen:**

- **Bijdrage calamiteitenfonds** á € 2,50 per boeking
- **Boekingskosten** á € 15,- per persoon
- **Bijdrage VZR Garant** a € 7,50 per persoon
- **Entree nationale parken Foz do Iguacu** (circa USD 30 per park en er zijn 2 parken)
- **Alle vluchten. Deze kunt u zelf boeken of wij sturen hiervoor een aparte offerte.**

## **Reisdetails**

---

### **1. Cuiaba - Aankomst**

Na aankomst op de luchthaven wordt u verwelkomd op de luchthaven en met een transfer naar uw hotel gebracht. De rest van de dag kunt u naar eigen inzicht besteden.

- Zie tabblad hotels voor de accommodatie selectie tijdens uw verblijf in Cuiabá

## **2. Cuiabá - Pantanal - Araras Eco Lodge (Start Pantanal arrangement)**

U wordt opgehaald in Cuiabá en met een transfer naar de Araras Eco Lodge gebracht, midden in de Pantanal gelegen. Tijdens de rit is het al mogelijk om de bijzondere flora en fauna te zien. Na aankomst kunt u even inchecken en in de namiddag staat er al een zonsopgang excursie op het programma om de omgeving te verkennen en dieren in het wild te zien.

Na het diner staat er een avondexcursie op het programma. Ga met heldere zoeklampen op zoek naar wildlife dat 's nachts actief is, zoals de reuzenmiereneeter.

Het verblijf in de Araras Eco Lodge is op basis van volpension en met dagelijkse excursies inbegrepen.

## **3. Pantanal - Araras Eco Lodge (Dag 2, Pantanal arrangement)**

Op de tweede dag van uw verblijf in de Araras Eco lodge, gelegen aan de Transpantaneira in de Pantanal, begint u de dag met een heerlijk ontbijt. Daarna gaat u op een fotografische safari en maakt u een tocht met een roeiboot. Tijdens de droogteperiode kunt u genieten van een lunch naast de rivier en anders in de pousada. In de namiddag staat er een wandeling op het programma die leidt naar de beroemde Bugio-toren van 25 meter hoog. Na het avondeten gaat u op pad voor nog een nachtelijke wildlife speurtocht, bekend als "focagem noturna".

## **4. Pantanal - Araras Eco Lodge (Dag 3, 4-daagse Pantanal arrangement)**

Op de derde dag van uw arrangement in de Araras Eco lodge, begint u de ochtend met een smakelijk ontbijt. Daarna maakt u een wandeling over de Rondon-trail die u naar de Tuiuiu-toren van 12 meter hoogte brengt. Na deze wandeling kunt u genieten van een heerlijke lunch. In de middag staat er een paardrijtocht van 2 tot 3 uur op het programma. De dag wordt afgesloten met een diner, gevolgd door een typische Pantaneiro avond bij het kampvuur (Lual Pantaneiro) of een informatieve lezing.

## **5. Araras Eco Lodge - Hotel Porto Jofre (Start Pantanal Jaguar arrangement)**

Vandaag eindigt het arrangement in de Araras Eco Lodge en wordt u naar Porto Jofre gebracht. Onderweg kunt u genieten van spectaculaire rotsformaties van het savannah ecosysteem en de lokale flora en fauna ontdekken. De transfer zelf is een foto safari met foto stops als u dieren onderweg tegenkomt.

Na aankomst kunt u inchecken en na het diner ontspannen en even wennen aan deze regio van de Pantanal.

Het verblijf in uw hotel in Porto Jofre is op basis van volpension en met dagelijkse excursies inbegrepen.

## **6. Santa Rosa Pantanal Hotel (Dag 2, Pantanal Jaguar arrangement)**

Na het ontbijt gaat u op zoek naar Jaguars tijdens een 6 uur durende bootexcursie (boot 6m, 50 PK). Zorg dat u uw camera en verrekijker bij de hand heeft. De stuurman (local) speurt de oevers af op zoek naar deze prachtige dieren. Eenmaal terug kunt u genieten van een heerlijk diner en vervolgens de dagelijkse ervaringen op u in laten werken. Tussen juli en oktober is de kans zeer groot dat u Jaguars ziet, maar ook indrukwekkende reuzenrivierotters en andere wilde dieren.

## **7. Santa Rosa Pantanal Hotel (Dag 3, Pantanal Jaguar arrangement)**

Na het ontbijt gaat u op zoek naar Jaguars tijdens een 6 uur durende bootexcursie (boot 6m, 50 PK). Zorg dat u uw camera en verrekijker bij de hand heeft. De stuurman (local) speurt de oevers af op zoek naar deze prachtige dieren. Eenmaal terug kunt u genieten van een heerlijk diner en vervolgens de dagelijkse ervaringen op u in laten werken. Tussen juli en oktober is de kans zeer groot dat u Jaguars ziet, maar ook indrukwekkende reuzenrivierotters en andere wilde dieren.

## **8. Santa Rosa Pantanal Hotel (Dag 4, Pantanal Jaguar arrangement)**

Na het ontbijt gaat u op zoek naar Jaguars tijdens een 6 uur durende bootexcursie (boot 6m, 50 PK). Zorg dat u uw camera en verrekijker bij de hand heeft. De stuurman (local) speurt de oevers af op zoek naar deze prachtige dieren. Eenmaal terug kunt u genieten van een heerlijk diner en vervolgens de dagelijkse ervaringen op u in laten werken. Tussen juli en oktober is de kans zeer groot dat u Jaguars ziet, maar ook indrukwekkende reuzenrivierotters en andere wilde dieren.

## **9. Santa Rosa Pantanal Hotel (Dag 5, Pantanal Jaguar arrangement)**

Na het ontbijt gaat u op zoek naar Jaguars tijdens een 6 uur durende bootexcursie (boot 6m, 40 PK). Zorg dat u uw camera en verrekijker bij de hand heeft. De stuurman (local) speurt de oevers af op zoek naar deze prachtige dieren. Eenmaal terug kunt u genieten van een heerlijk diner en vervolgens de dagelijkse ervaringen op u in laten werken. Tussen juli en oktober is de kans zeer groot dat u Jaguars ziet, maar ook indrukwekkende reuzenrivierotters en andere wilde dieren.

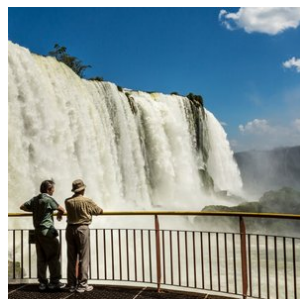
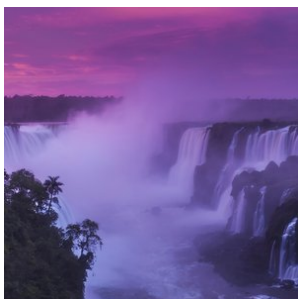
## **10. Noordelijke Pantanal - Foz do Iguaçu**

Vandaag eindigt het arrangement in de Noordelijke Pantanal. Na het ontbijt is de transfer naar Cuiabá, waarna u wordt afgezet op de luchthaven van Cuiabá. Aansluitend is de binnenlandse vlucht naar Foz do Iguaçu (overstap onderweg). Na aankomst wordt u verwelkomd op de luchthaven en naar het hotel gebracht. De rest van de dag kunt u naar eigen inzicht besteden.

- Zie tabblad hotels voor de accommodatie selectie tijdens uw verblijf in Foz do Iguaçu

## **11. Foz do Iguaçu - Excursie Braziliaanse zijde watervallen (prive) (IGUEX1)**

Vandaag staat een 3 uur durende privé-excursie naar de Braziliaanse zijde van de watervallen op het programma. U wordt hiervoor opgehaald en weer afgezet bij het hotel.



## **12. Foz do Iguaçu - Excursie Argentijnse zijde watervallen en Gran Aventura bootexcursie (IGUEX4)**

Vandaag staat een halve dag privé-excursie naar de Argentijnse zijde van de watervallen op het programma. U wordt hiervoor opgehaald en weer afgezet bij het hotel. Tijdens het bezoek aan de Argentijnse zijde van de watervallen is een fantastische jungle- en watervallen bootexcursie inbegrepen, de Gran Aventura Boat tour.

## **13. Foz do Iguaçu - Rio de Janeiro**

Vandaag eindigt het Foz do Iguaçu arrangement. U wordt opgehaald bij het hotel en met een privé transfer naar de luchthaven gebracht, met aansluitend de binnenlandse vlucht naar Rio de Janeiro. Na aankomst wordt u verwelkomd op de luchthaven en naar hotel hotel gebracht met een privé transfer.

- Zie tabblad hotels voor de accommodatie selectie tijdens uw verblijf in Rio de Janeiro

## **14. Rio de Janeiro - dagexcursie Suikerbroodberg en Corcovado, met lunch (SIB) (RIOEX1)**

Drie van de beroemdste bezienswaardigheden in Rio de Janeiro liggen binnen handbereik op deze daglange tour. De Suikerbroodberg en de Corcovado-berg, inclusief het indrukwekkende Christus de Verlosser standbeeld dat uitkijkt over de stad, en een stop bij het Maracanã-stadion, moeten zeker bovenaan je lijst staan. Gray Line Rio de Janeiro is de perfecte gids voor je dag.

In de ochtend, terwijl we langs de stranden van de Zuid-Zone van Rio gaan om gasten op te halen bij het hotel, en zul je genieten van mooie uitzichten op beroemde stranden zoals het Leblon-strand naast het beroemde Ipanema-strand. In Copacabana zul je getuige zijn van waarom cariocas zo'n mooie teint hebben. Terwijl je door deze buurten reist, zul je een paar tips horen over wat te doen in de omgeving en de interessante verhalen die zich op deze straten hebben afgespeeld.

We gaan richting Downtown via de charmante kustlijn van Botafogo, waar je de eerste glimp van de Suikerbroodberg opvangt. Daarna rijdt je door de historische wijk Laranjeiras, waar het Guanabara-paleis staat, de voormalige woning van prinses Isabel die de Gouden Wet ondertekende om alle slaven te bevrijden. Tegenwoordig is het paleis de officiële zetel van de regering van Rio de Janeiro.

Nadat we door de Santa Barbara-tunnel zijn gegaan, maken we een panoramische tour door het centrum van Rio, langs de Sambodrome en stoppen bij de Metropolitan Cathedral, gebouwd in een piramidevorm met een interne diameter van 96 meter en een hoogte van 80 meter.

Je krijgt een paar minuten om de kathedraal te bezoeken voordat het tijd is om terug te gaan naar de bus en een blik te werpen op het traditionele Cinelândia-plein met zijn historische gebouwen, en een kijkje te nemen naar het Municipal Theater met zijn Art Nouveau-architectuur. Van daaruit ga je naar Urca via Aterro do Flamengo en zijn parken, ontworpen door Burle Marx, en hoor je alles over de deelname van Brazilië aan de Tweede Wereldoorlog en de oprichting van de stad in de late 16e eeuw, net voordat je bij de Suikerbroodberg aankomt.

Je reist helemaal naar de top in twee stappen met de kabelbaan. De eerste kabelbaan brengt je naar Urca Hill, een uitkijkpunt 215 meter hoog dat al prachtige uitzichten biedt op de Guanabara-baai en de eilanden, de stranden van Flamengo en Botafogo, het Santos Dummont-vliegveld, de Rio-Niterói-brug, de wijk Urca en de Corcovado-berg.

Vanaf dit punt brengt een tweede kabelbaan je naar de top. Als je daar aankomt, begrijp je waarom Rio wordt beschouwd als een van de mooiste steden ter wereld. Op 395 meter hoogte geniet je van adembenemende uitzichten op het strand van Copacabana, Niterói en het fort Santa Cruz.

Verken de heuvels van Urca en de Suikerbroodberg ongeveer 45 minuten voordat je teruggaat naar de bus. Hier kun je genieten van het uitzicht op de charmante stad, het inheemse regenwoud zien en je beste foto's maken. Terug naar beneden bewonder je het landschap van Rio op weg naar een traditionele Barbecue Lunch, all-you-can-eat stijl. Braziliaanse Churrascarias (barbecueplaatsen) bieden een breed scala aan bijgerechten en alternatieve opties, dus ook als je voor een vegetarische optie kiest, ga je nog steeds tevreden weg.

Na de lunch gaan we naar het Maracanã-stadion waar we een panoramische ronde om het stadion maken en even stoppen zodat je de pracht van de tweevoudige gastheer van de Wereldbekerfinale kunt waarderen. Daar kun je je voorstellen hoeveel geschiedenis er heeft plaatsgevonden sinds de opening in 1950 toen Brazilië zijn eerste Wereldbeker organiseerde.

Van daaruit gaan we naar het treinstation van Cosme Velho in de wijk Laranjeiras, vanwaar we een treinrit van 20 minuten maken door het weelderige en dichte regenwoud van Tijuca naar het torenhoge Christus de Verlosser standbeeld. Het standbeeld, dat waakt over de stad Rio, is tot 38m hoog (125ft). Als je omhoog kijkt, zul je je gezegend en beschermd voelen door dit prachtige monument van Christus met open armen. Nu een van de nieuwe Zeven Wereldwonderen! Vanaf daar kun je het grootste deel van de stad zien, alle zuidelijke zone en helemaal tot aan Niterói. Het is een uniek uitzicht dat je zal verbazen. Je krijgt ongeveer 40 minuten om alle kanten en uitzichten van de Corcovado en het wereldwijd bekende Christusstandbeeld te leren kennen.

Na de treinrit naar beneden, gaan de gasten terug naar hun hotels, terwijl ze de kans krijgen om te horen over de economie van Rio, de twee keer dat de Wereldbeker in Brazilië werd gehouden, en het leven in de Favela's.

Deze volledige dagtour geeft je heel Rio de Janeiro: zijn belangrijkste bezienswaardigheden, zijn geschiedenis, zijn levensstijl en heerlijk eten. Jouw kennismaking met de lokale cultuur.

## 15. Rio de Janeiro - Urban bike tour (SIB) (RIOEX16)

Vandaag staat de Urban bike tour op het programma in de ochtend, in gezelschap van andere toeristen en met Engelstalige begeleiding. Deze excursie is perfect als eerste kennismaking om Copacabana en de omliggende wijken goed te leren kennen.



## 16. Rio de Janeiro - Luchthaven

Vandaag eindigt het arrangement in Rio. U wordt opgehaald bij de accommodatie en naar de luchthaven gebracht met een prive transfer, einde arrangement.

## Vluchtschema

Datum:	Van:	Naar:	Vertrek:	Aankomst:	Overstap:	Airline:
26/06/2024	Amsterdam	Cuiabá	12:55	01:05 - aankomst nacht van 26 op 27 juni	1	KLM en GOL, via Sao Paulo
05/07/2024	Cuiabá	Foz do Iguaçu	16:35	00:30	1	GOL, via Sao Paulo, bagage wordt doorgelabeld
08/07/2024	Foz do Iguaçu	Rio de Janeiro	14:50	16:45	0	LATAM
11/07/2024	Rio de Janeiro	Amsterdam	21:55	14:25, aankomst volgende dag lokale tijd	0	KLM



# Bestemmingen

---

## 1. Cuiabá

Cuiabá is de hoofdstad van de Braziliaanse staat Matto Grosso. De stad dient als toegangspoort tot drie totaal verschillende, maar even imposante natuurgebieden: de zuidelijke Amazone, de noordelijke Pantanal en het nationale park Chapada dos Guimarães. Van deze drie gebieden wordt de noordelijke Pantanal het meest bezocht vanuit Cuiabá. Cuiabá zelf is een drukke en snelgroeiende stad met ruim een half miljoen inwoners. Het is een interessante mix van koloniale villa's en moderne wolkenkrabbers. Tijdens een bezoek aan de stad zijn er ook een aantal uitstekende musea te bezoeken zoals het museum 'Rondon do Indio', dat de grootste collectie ter wereld herbergt van kunstobjecten van inheemse bevolkingen.

Kortom, Cuiabá is de perfecte startplaats om diverse natuur bestemmingen te bezoeken in deze regio van Brazilië.



## 2. Pantanal-Noord

Cuiabá, gelegen in het hart van Brazilië, vormt de toegangspoort tot het noordelijke gedeelte van de Pantanal, dat bekend staat als de ultieme plek om jaguars te spotten.

Dit immense laagland, dat tijdens het regenseizoen (december - maart) grotendeels overstroomt, is het grootste moerasgebied ter wereld. Met een indrukwekkende oppervlakte van ongeveer 150.000 vierkante kilometer is de Pantanal meer dan vier keer zo groot als Nederland. Dit unieke gebied biedt weelderige vegetatie, ontelbare riviertjes en meren, en staat bekend om zijn uitzonderlijke fauna. Hier kunt u de zeldzame en elegante jaguar, wilde papegaaien, miereneters, wilde zwijnen, capibara's, zwarte kaaimannen en meer dan 600 verschillende vogelsoorten, waaronder de imposante jabiru, bewonderen. Een safari door deze bijzondere wildernis is een unieke ervaring en biedt volop mogelijkheden om zeldzame vogels en dieren te spotten en te fotograferen.

Een bezoek aan de Pantanal is zonder twijfel een hoogtepunt van elke reis. Er zijn diverse lodges in verschillende comfortklassen beschikbaar, vaak op basis van volpension en inclusief dagelijkse excursies. Geniet van de authentieke gastvrijheid, comfortabele accommodaties en deskundige lokale gidsen die u zullen begeleiden op uw avontuurlijke ontdekkingsstocht door dit adembenemende natuurgebied.

### **Beste reistijd voor de Pantanal:**

Het Pantanal landschap varieert per seizoen, maar blijft steeds prachtig. De jaarlijkse neerslag bedraagt gemiddeld 1500mm, voornamelijk tussen november en maart.

**NAT-seizoen (januari-maart):** De zomerregens revitaliseren de flora en fauna, met prachtige waterlandschappen en een rijke dierenwereld.

**TUSSEN-seizoen (april-juni):** Na de regens vormen zich lagoons die een rijke voedselbron vormen voor watervogels. Het weer is milder en dieren worden actiever.

**DROOG-seizoen (juli-oktober):** Het ideale moment voor dierenobservatie, met velden die drogen en dieren die zich verzamelen rond waterbronnen.

**REGEN-seizoen (november-december):** Er valt veel regen, maar niet genoeg voor overstromingen. Dit seizoen is perfect voor vogelobservatie.

## Combinatie met andere natuurgebieden

De Noordelijke Pantanal kan perfect gecombineerd worden met een bezoek aan de adembenemende bestemmingen Chapada dos Guimarães en Nobres, want deze bestemmingen liggen op rijafstand van Cuiaba (2 uurtjes naar Chapada dos Guimarães).

Chapada dos Guimarães, een indrukwekkend nationaal park met majestueuze kliffen en watervallen, ligt op korte afstand van Cuiabá. Hier kunt u genieten van uitdagende wandelingen, panoramische uitzichten en unieke geologische formaties. Het is een paradijs voor avonturiers en natuurliefhebbers.

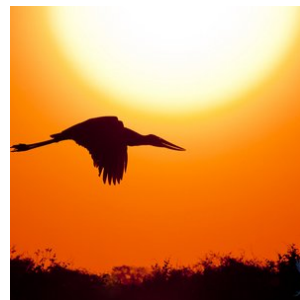
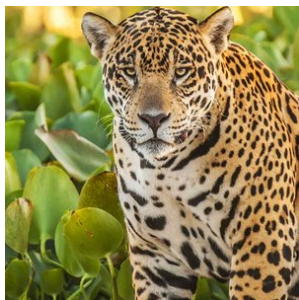
Nobres, gelegen in de buurt van Chapada dos Guimarães, is een verborgen juweeltje met kristalheldere rivieren en natuurlijke zwemgaten. Snorkel tussen kleurrijke vissen, ontdek ondergrondse grotten en bewonder de overvloedige biodiversiteit van dit ecologische paradijs.

Door een bezoek aan de Noordelijke Pantanal te combineren met Chapada dos Guimarães en Nobres, kunt u een unieke reiservaring beleven. Van het spotten van jaguars en het ervaren van het weelderige moerasgebied tot het verkennen van prachtige kliffen en het genieten van verfrissende wateractiviteiten, deze combinatie van bestemmingen biedt een gevarieerd en onvergetelijk avontuur.

Brazilië Reis Specialist kan u helpen bij het plannen van een op maat gemaakte reisroute, zodat u het beste uit uw bezoek aan de Noordelijke Pantanal, Chapada dos Guimarães en Nobres kunt halen. Laat ons uw reiswensen kennen en wij zorgen ervoor dat uw reis een onvergetelijke ervaring wordt.

Voor het zuidelijke gedeelte van de Pantanal kunt u beter uitwijken naar Campo Grande, waar u de Pantanal tevens met Bonito kunt combineren, waar je kan riviernorkelen en genieten van prachtige natuur. Tussen Cuiaba en Campo Grande zijn nachtbussen beschikbaar of u kunt een binnenlandse vlucht nemen.

[Ontdek hier onze arrangementen voor de Zuidelijke Pantanal.](#)



## 3. Foz do Iguaçu

Foz do Iguaçu, een van de meest adembenemende natuurwonderen van Brazilië, betovert reizigers met haar majestueuze watergordijn. Een oogverblindende cluster van maar liefst 275 watervallen strekt zich uit over een breedte van 2,7 kilometer, een natuurlijk meesterwerk dat de immense kracht en schoonheid van de natuur perfect belichaamt.

Centraal in dit waterige spektakel ligt de 'Devil's Throat', waar een intense symfonie van 14 watervallen samensmelt in een brullend crescendo van water en damp. Bezoekers kunnen op verschillende manieren dit schouwspel ervaren. Je kunt het pad van de loopbruggen volgen, die je bijna tot aan de waterige voet van de watervallen leiden, of deelnemen aan een opwindende boottocht. Voor de adrenalinezoekers biedt een helikoptervlucht de meest sensationele ervaring, waarbij je een panoramisch uitzicht op dit waterwonderland krijgt.

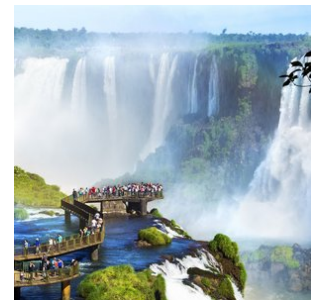
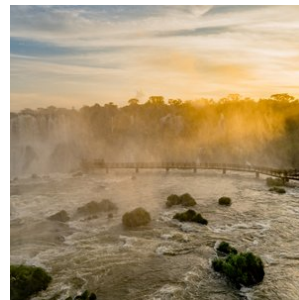
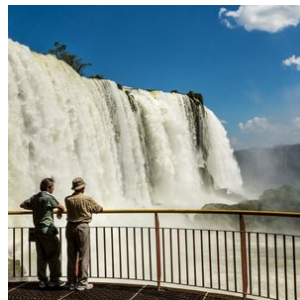
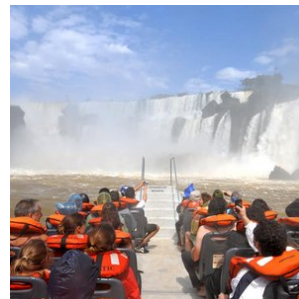
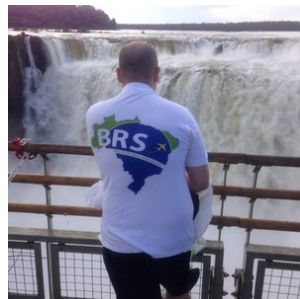
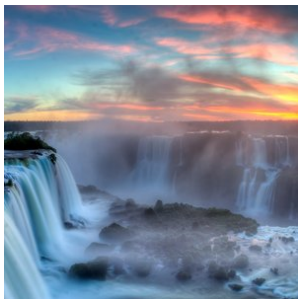
De omgeving van Foz do Iguaçu biedt ook een unieke geografische attractie, het drielandpunt, waar de grenzen van Argentinië, Paraguay en Brazilië samenkomen. De aangrenzende nationale parken, opgezet om het kostbare ecosysteem te beschermen, bieden de mogelijkheid om het rijke, levendige regenwoud te verkennen. Hier leven meer dan 400 vogelsoorten, talloze zoogdieren, reptielen en een ontzagwekkende diversiteit van meer dan 2000 plantensoorten.

Als het gaat om accommodaties, biedt Foz do Iguaçu een scala aan opties die passen bij verschillende reisbehoeften. Degenen die zich willen onderdompelen in een luxueuze omgeving dicht bij de watervallen kunnen kiezen voor Hotel das Cataratas.

Het stadje Foz do Iguaçu zelf is ook niet te missen, met een overvloed aan hotels voor alle soorten comfort. Het hele jaar door zijn de watervallen toegankelijk voor bezoekers, maar de ideale periode om de waterkunstwerken in hun volle glorie te ervaren is tijdens de Braziliaanse zomer (onze winter in Nederland), wanneer de watervallen op hun krachtigst zijn door het enorme watervolume en er minimale regenval is.

Restaurant tips Foz do Iguaçu:

1. Churrascaria do Gaúcho: Dit is een populaire keuze voor liefhebbers van de Braziliaanse churrascaria - een traditionele barbecue-stijl met een verscheidenheid aan heerlijke, sappige vleeswaren. Het vlees wordt aan enorme spiesen gegrild en vervolgens aan tafel gesneden.
2. Restaurante Barracão: Dit lokale restaurant biedt een buffet met een uitgebreid aanbod aan Braziliaanse gerechten. Naast het vlees en de vis, vind je er ook een rijke selectie aan salades, groenten en typische Braziliaanse bijgerechten zoals feijoada (zwarte bonensoep met varkensvlees).
3. Itaipu Restaurant: Gelegen naast het fameuze Itaipu Dam, dit restaurant biedt een fantastisch uitzicht gecombineerd met een verscheidenheid aan zowel lokale als internationale gerechten. Het is de perfecte plek om te ontspannen na een rondleiding door de dam.
4. La Mafia Trattoria: Voor een verandering van tempo en smaak, biedt La Mafia Trattoria een selectie van heerlijke Italiaanse gerechten. De sfeer doet denken aan de jaren '20, met foto's van beroemde maffiosi aan de muren, wat een unieke ervaring biedt aan de bezoekers.
5. Capitão Bar: Als je zin hebt in een informele maaltijd met een geweldig uitzicht op de Paraná-rivier, dan is Capitão Bar de plek om te zijn. Hier kun je genieten van verse vis, zeevruchten en koude drankjes terwijl je ontspant op het terras. Het is een perfecte plek om de dag af te sluiten na een bezoek aan de watervallen.





## 4. Rio de Janeiro

Rio de Janeiro, ook wel bekend als 'a cidade maravilhosa', de prachtige stad, behoort zonder twijfel tot de mooiste steden ter wereld. Het is een adembenemende mix van weelderig groene bergen, uitgestrekte zandstranden en de onmetelijkheid van de Atlantische Oceaan.

Nast de wereldberoemde bezienswaardigheden zoals de Suikerbroodberg (Pão de Açúcar), de Corcovado met het iconische Christusbeeld en de stranden van Copacabana en Ipanema, heeft Rio de Janeiro nog veel meer te bieden.

De stad bruist van energie en ritme, en de lokale bevolking, de 'cariocas', staan bekend om hun aanstekelijke vrolijkheid. Ervaar het zelf in de levendige uitgaanswijk Lapa, met zijn talloze dansgelegenheden en gezellige bars. Vergeet niet een bezoek te brengen aan de beroemde trappen van Santa Teresa, een kleurrijke en artistieke buurt.

Op zondagen wordt de boulevard in Rio vrijwel autovrij, waardoor het de perfecte gelegenheid is om kilometerslang te fietsen, skaten of wandelen langs de kust. Een van de meest prachtige, maar minder bekende uitzichten in Rio is vanaf de 'Vista Chinesa'. Vanuit het regenwoud in het hart van de stad, genaamd 'Floresta da Tijuca', kijk je uit over deze unieke metropool.

Waar anders kun je het beroemdste carnavalsfeest ter wereld meemaken, ontspannen op de prachtige stranden, feesten tot in de vroege uurtjes of simpelweg genieten van de adembenemende uitzichten? Rio is het perfecte startpunt voor een rondreis door Brazilië. Mocht je niet ver willen reizen, dan zijn er in de directe omgeving ook diverse plaatsen die het bezoeken waard zijn, zoals het prachtige schiereiland Buzios, het historische kustplaatsje Paraty of het weelderige tropische eiland Ilha Grande.

Bovendien biedt Rio de Janeiro een scala aan culinaire hoogstandjes en restaurants die de Braziliaanse keuken vertegenwoordigen. Proef heerlijke lokale gerechten zoals feijoada, pão de queijo en brigadeiro, of geniet van internationale culinaire ervaringen in de vele eetgelegenheden verspreid door de stad.

Kortom, Rio de Janeiro is een stad die je moet ervaren. Het is een feest voor alle zintuigen en biedt de perfecte mix van cultuur, natuur, stranden en entertainment. Plan je bezoek zorgvuldig en laat je betoveren door de magie van deze prachtige stad en de vele mogelijkheden die het te bieden heeft.

Restauranttips in Rio de Janeiro:

1. Churrascaria Palace: Deze bekroonde churrascaria, gelegen in de wijk Copacabana, is een favoriet onder vleesliefhebbers. Geniet van een uitgebreid assortiment heerlijk gegrild vlees, geserveerd op traditionele Braziliaanse wijze.
2. Aprazível: Dit restaurant in de charmante wijk Santa Teresa biedt een combinatie van heerlijke Braziliaanse gerechten en een prachtig uitzicht over de stad. Het menu omvat zowel traditionele als eigentijdse gerechten, bereid met verse en lokale ingrediënten.
3. Zaza Bistro Tropical: Gelegen in de wijk Ipanema, staat dit restaurant bekend om zijn creatieve fusiongerechten met invloeden uit verschillende keukens. Proef unieke smaken en geniet van de ontspannen sfeer en kleurrijke inrichting.
4. Bar do Mineiro: Voor een authentieke Braziliaanse ervaring moet je dit informele restaurant in de wijk Santa Teresa bezoeken. Probeer de traditionele Braziliaanse gerechten, zoals feijoada (zwarte bonen stoofpot) en pasteis (gefrituurde pasteitjes).
5. Sushi Leblon: Voor liefhebbers van sushi en Japanse gerechten is Sushi Leblon een must-visit. Dit gerenommeerde restaurant in de wijk Leblon staat bekend om zijn verse vis en creatieve sushi-rollen, bereid met vakmanschap en oog

voor detail.

Dit zijn slechts enkele van de vele geweldige restaurants die Rio de Janeiro te bieden heeft. Het diverse culinaire landschap van de stad biedt voor elk wat wils, of je nu op zoek bent naar traditionele Braziliaanse gerechten, internationale smaken of fusiekeukenen. Vergeet niet om vooraf te reserveren, vooral voor populaire restaurants, om teleurstellingen te voorkomen en een tafel te bemachtigen.



## Hotels

### Middenklasse hotels

#### 1. Pantanal - Araras Eco Lodge

*Kamer*type: **Standaard 2-persoonskamer**

*Maaltijd* type: **Volpension**

*Aantal nachten*: **3**

*Aantal kamers*: **1**

**Locatie:**

Araras Eco Lodge ligt ongeveer 135 km ten zuidoosten van Cuiaba, in de nabijheid van de Transpantaneira, een onverharde weg van 150 km die het hart van de noordelijke Pantanal doorsnijdt. De lodge kijkt uit over een prachtig mozaïek van oxbow-meren, savannegrasslanden en boomeilanden.

**Vervoer:**

De transfer van Cuiaba naar de lodge duurt iets minder dan 3 uur. De route naar de lodge loopt langs Poconé, een 18e eeuws goudmijnstadje. Vanaf Poconé is het laatste stuk van 33 km langs de Transpantaneira een onverharde weg.

**Grootte en structuur van de lodge:**

Araras is een van de top Lodges van de Noord-Pantanal met 22 ruime suites (13 DBL, 1 TPL en 8 QPL). Elke suite combineert modern comfort met die speciale touch van rustiek en mix met de natuur die gebruikelijk is voor safari lodges. Elke suite is uitgerust met split airconditioning, plafondventilatoren, boxspring bedden en een moderne badkamer met warm water douches. Elke suite heeft zijn eigen gezellige veranda, compleet met fauteuils en hangmatten. Uitgebreide maaltijden in buffetvorm worden geserveerd in het restaurant van de lodge, of onder de met palmbomen bedekte cabanas die het eveneens uitnodigende zwembad omringen, een tropisch paradijs op zich. Verschillende hangende houten paden lopen van de lodge naar drie uitkijktorens, waarvan de hoogste 25 meter hoog is! De torens zijn het perfecte uitkijkpunt om wilde dieren te spotten of gewoon te genieten van het panoramische uitzicht over het Pantanal landschap.

**Unieke kenmerken:**

Araras Eco Lodge blinkt niet alleen uit in comfort en stijl, de enorme ervaring en professionaliteit in het ecotoerisme komt tot uiting in elk aspect van de operatie, van het niveau van onderhoud en service in de lodge tot de zorg voor de veiligheid van de klant en de kwaliteit van hun gidsen. Araras is al sinds 1976 pionier op het gebied van duurzaam

toerisme in de Pantanal en hun zorg voor het milieu is voorbeeldig. Het Hyacint ara behoud project is een van de vlaggenschip projecten van de lodge, die heeft geholpen de lokale populatie van deze iconische soort te verdrievoudigen. Andere initiatieven zijn het Giant Otter Conservation Project en het ASAS project, dat is opgezet om de illegale handel in vogels te bestrijden. De gidsen van Araras zijn bijzonder goed bekend met de avifauna van de Pantanal en de lodge biedt verschillende gespecialiseerde vogelarrangementen aan.

Niet uniek voor Araras, maar wel het vermelden waard is de (optionele) Jaguar-spot-excursie van een hele dag in Porto Jofre, een opwindende riviertocht per motorboot op zoek naar de jaguar in het Meeting of the Waters Conservation Area. Deze privé- of gezamenlijke excursie wordt alleen aangeboden tijdens het laagwaterseizoen van juli tm oktober. Waarnemingen zijn vrijwel gegarandeerd.



## 2. Pantanal - Santa Rosa Pantanal Hotel (Porto Jofre, Jaguar regio)

*Kamer type:* **Standaard 2-persoonskamer**

*Maaltijd type:* **Volpension**

*Aantal nachten:* **3**

*Aantal kamers:* **2 - Kamers langs de rivier (Rio Aquario)**

Het Santa Rosa Pantanal Hotel heeft een uitstekende structuur, met moderne architectuur, verschillende ruimtes om uit te rusten, ongelooflijke uitzichten op de Pantanal en is een comfortabele accommodatie. Ze bieden de een uitstekende ervaring voor wie de fauna en flora van de Pantanal wil leren kennen en dan met name om de Jaguar te spotten.

Het ligt in een privé-reservaat van 10.000 hectare, met 7 km rivier, baaien en in de nabijheid van het staatspark 'Encontro das Águas', een beschermd gebied waar het hoogste aantal jaguars per vierkante kilometer ter wereld voorkomt.

### Structuur

Ze hebben 23 exclusieve suites, een luchtig en gezellig restaurant, ontspanningsruimte met snookertafel, groot zwembad en een pier om van de São Lourenço rivier te genieten.

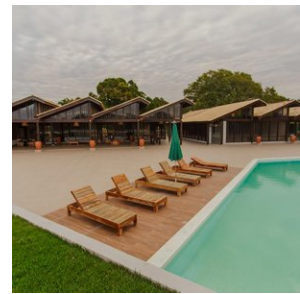
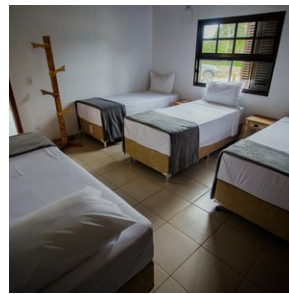
### Gastronomie

Geniet tijdens het verblijf in Santa Rosa Pantanal Hotel van heerlijke regionale Braziliaanse gerechten. Met ervaren koks en een menu herzien door een professionele chef-kok, bieden ze een onberispelijke gastronomie om alle smaken en behoeften te behagen en te bevredigen.

Ze accepteren graag vooraf suggesties voor het menu tijdens het verblijf van de gasten, variërend van een lekkere Pantanal barbecue tot vegetarische of speciale gerechten.

### Ligging

Het Santa Rosa Pantanal Hotel ligt op een van de meest bevoorrechte plaatsen in de Pantanal van Mato Grosso. Ze bevinden zich aan de oevers van de São Lourenço rivier, in de regio Porto Jofre, een district in de gemeente Poconé - MT. Van de hoofdstad Cuiabá tot het hotel zijn er 104 km asfalt en nog eens 147 km onverharde weg.



### 3. Pantanal - Jaguar Bay - (Porto Jofre, Jaguar regio)

*Kamer*type: **Standaard 2-persoonskamer**

*Maaltijd* type: **Volpension**

*Aantal nachten*: **2**

*Aantal kamers*: **2**

Jaguar Bay is onderdeel van het Santa Rosa Hotel en het ligt in een jungle setting midden in een privé-reservaat van 10.000 hectare, met 7 km rivier, baaien en in de nabijheid van het staatspark 'Encontro das Águas', een beschermd gebied waar het hoogste aantal jaguars per vierkante kilometer ter wereld voorkomt. Jaguar Bay heeft maar 12 kamers en is omgeven door groen en een baai. Vanwege de afgelegen ligging is er veel wildlife in de omgeving. Zo is er is een Tapir (Anta) in het Portugees die geregeld te spotten is in de omgeving, met name vroeg in de ochtend en in de namiddag kan je hem met geluk zien vanaf het terras voor de kamer. Er is ook een ecologische wandeltrail die u op eigen gelegenheid kunt bewandelen om vogels en wildlife te spotten.

De kamers zijn modern ingericht en van alle gemakken voorzien, zoals een groot bed, prive badkamer, airco en er is internet beschikbaar. De maaltijden worden geserveerd in het restaurant in buffetvorm.

Gasten van Jaguar Bay mogen ook gebruik maken van de faciliteiten van Santa Rosa hotel, met een ontspanningsruimte met snookertafel, groot zwembad en een pier om van de São Lourenço rivier te genieten.



### 4. Foz do Iguaçu - Vivaz Cataratas Hotel

*Kamer*type: **Deluxe 2-persoonskamer**

*Maaltijd* type: **Ontbijt inbegrepen**

*Aantal nachten*: **3**

Aantal kamers: 1

Het Vivaz Cataratas Hotel ligt in het hart van Foz do Iguacu en biedt een unieke combinatie van comfort en avontuur. Dit gezinsvriendelijke resort beschikt over uitgebreide faciliteiten, waaronder een fitnesscentrum, restaurant, bar en een eigen waterpark met diverse glijbanen en zwembaden voor alle leeftijden. Gasten profiteren van gratis privéparkeergelegenheid op het terrein en kunnen overal in het hotel gebruikmaken van gratis WiFi.

De moderne kamers zijn voorzien van airconditioning en een tv, en de deluxe kamers kunnen verbonden worden via een tussendeur, waardoor ze ideaal zijn voor families die samen willen verblijven. Het hotel biedt daarnaast een scala aan voorzieningen zoals een 24-uursreceptie, een gemeenschappelijke lounge-ruimte, kinderopvang en een souvenirwinkel.

Voor een extra dosis plezier kunt u genieten van de attracties in het waterpark of ontspannen in de groene tuinen rondom het hotel. Vivaz Cataratas biedt een perfecte mix van ontspanning en avontuur, waardoor het de ideale uitvalsbasis is om de prachtige omgeving van Foz do Iguacu te verkennen.



## Superieure klasse hotels

### 1. Cuiaba - Hotel Deville Prime

Kamertype: **Deluxe 2-persoonskamer**

Maaltijd type: **Ontbijt inbegrepen**

Aantal nachten: **1**

Aantal kamers: **2**

Hotel Deville Prime Cuiabá beschikt over een buitenzwembad en biedt moderne accommodatie met een lcd-kabeltelevisie en gratis WiFi. Parkeergelegenheid op het terrein en gevarieerde gastronomische opties zijn beschikbaar.

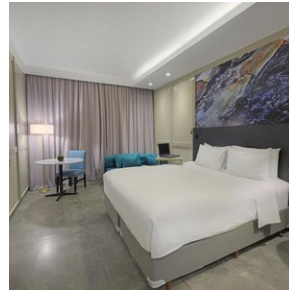
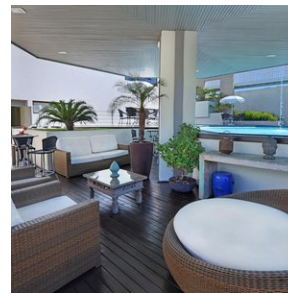
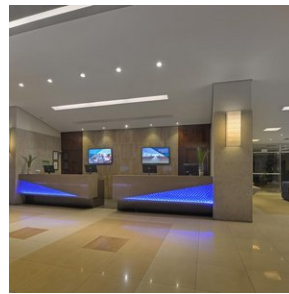
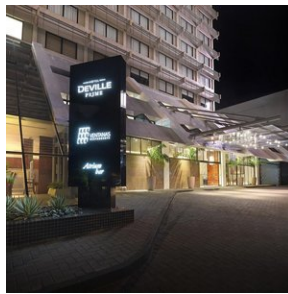
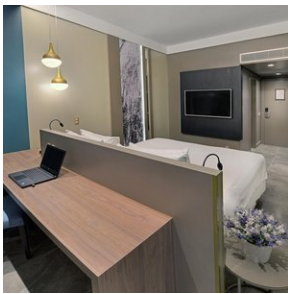
De 5-sterrenkamers van Hotel Deville Prime Cuiabá zijn voorzien van airconditioning, een kluisje en een minibar. Ook voorzien van een telefoon met voice-mail en een speciale extensie die alle diensten van het hotel concentreert.

Gasten kunnen gebruik maken van een goed uitgeruste fitnessruimte en een speelkamer met biljart.

In het ruime Ventanas Restaurant genieten de gasten van Braziliaanse en internationale gerechten. In de lobbybar wordt dagelijks een minibuffet geserveerd.

Hotel Deville Prime Cuiabá ligt in het centrum van Cuiabá.





## 2. Rio de Janeiro - Hotel Miramar by Windsor

*Kamer type:* **Superieure 2-persoonskamer (met zeezicht)**

*Maaltijd type:* **Ontbijt inbegrepen**

*Aantal nachten:* **3**

*Aantal kamers:* **2**

Hotel Miramar by Windsor, gelegen tegenover het wereldberoemde Copacabana-strand in Rio de Janeiro, biedt luxe in een van de beste hotels van de stad. Deze accommodatie biedt een scala aan faciliteiten ontworpen voor optimaal comfort en genot.

Gasten kunnen genieten van het prachtige zwembad en de moderne fitnessruimte, of de dag beginnen met een fantastisch en uitgebreid ontbijtbuffet terwijl ze het adembenemende uitzicht op het strand bewonderen. Voor een avondje uit hoeft u niet ver te gaan; het eigen restaurant serveert heerlijke maaltijden en de rooftop bar biedt verfrissende drankjes met een spectaculair uitzicht over de oceaan.

Elk van de 200 appartementen van het hotel ademt luxe en is ingericht in elegante grijze tinten. De kamers zijn voorzien van alle moderne gemakken zoals airconditioning, een kluisje, een minibar en een 55-inch flatscreen-tv met kabelzenders. De privébadkamer is uitgerust met een badjas en luxe toiletartikelen. Voor gezinnen zijn er communicerende kamers beschikbaar die extra gemak bieden.

Het **Superior appartement**, met een oppervlakte van ongeveer 30m<sup>2</sup>, biedt zijdelings uitzicht op Copacabana Beach en beschikt over een Queen of King Size bed, airconditioning, gratis WI-FI, LED TV, telefoon, Nespresso-koffiezetapparaat, exclusieve amenities, een werktafel, en een kluisje.

**Superior Executive Kamer:** Deze gezellige kamer van 28m<sup>2</sup> is modern ingericht en biedt frontaal uitzicht op het magnifieke Copacabana-strand. Elke kamer beschikt over een Queen of King Size bed, airconditioning, gratis WI-FI, een 55-inch LED TV, telefoon, minibar, Nespresso-koffiezetapparaat, exclusieve amenities, een werktafel, en een kluisje. Deze kamers bevinden zich op de 1e tot en met de 15e verdieping, en bieden een verfijnde setting voor zowel werk als ontspanning.

**Executive Suite:** Geniet van de Executive Suite van ongeveer 55m<sup>2</sup> met een panoramisch uitzicht op het prachtige Copacabana-strand. Deze suite is uitgerust met een King Size bed, een zitkamer, een jacuzzi, en een gastentoilet. Verder zijn voorzieningen zoals airconditioning, gratis WI-FI, een 55-inch LED TV, telefoon, minibar, Nespresso-koffiezetapparaat, exclusieve amenities, een werktafel, en een kluisje standaard. De Executive Suites zijn gelegen op de 13e en 15e verdieping en zijn ideaal voor gasten die op zoek zijn naar extra luxe en comfort.

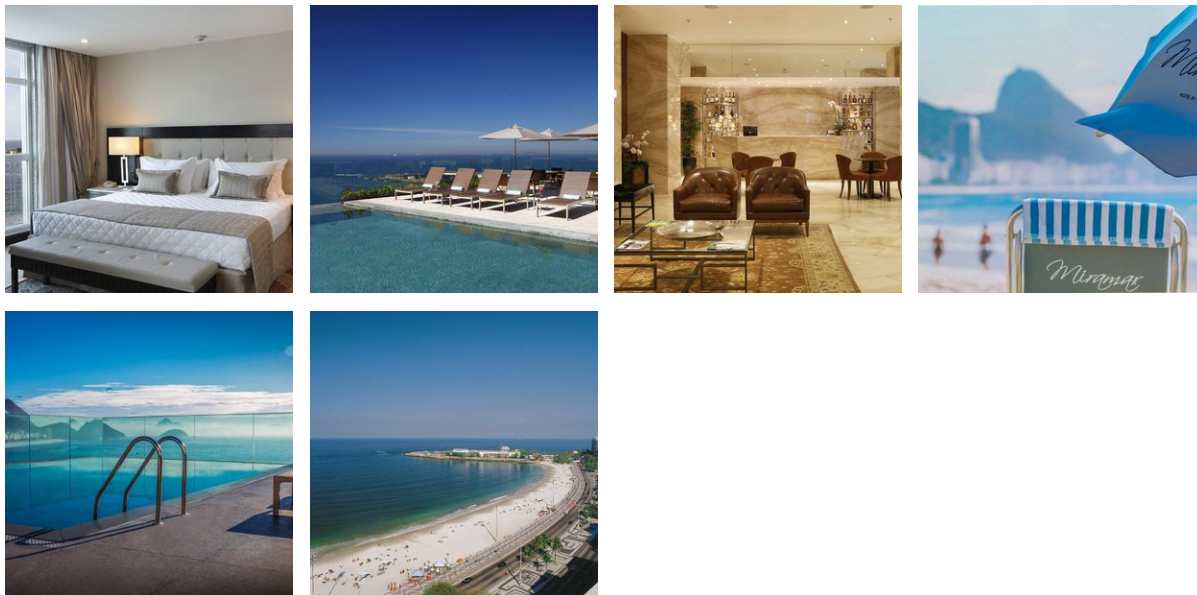
**Master Suite:** Begin de dag met een panoramisch uitzicht op Copacabana-strand vanuit de exclusieve Master Suite. Met 79m<sup>2</sup>, verdeeld over een slaapkamer met King Size bed, een woonkamer, een eetkamer, een jacuzzi en een gastentoilet. De suite is verder uitgerust met drie 55-inch LED TV's, home theater, airconditioning, gratis WI-FI, telefoon, minibar, Nespresso-koffiezetapparaat, exclusieve amenities, een werktafel, en een kluisje. Gelegen op de 14e verdieping, biedt de

Master Suite het summum van luxe en is een ware oase van comfort en stijl.

Met deze uitgebreide kamer- en suite-opties streeft Hotel Miramar by Windsor ernaar om elk verblijf onvergetelijk te maken, waarbij luxe en comfort naadloos samengaan met de levendige sfeer van Rio de Janeiro.

In de directe omgeving van het hotel vindt u tal van winkels, supermarkten, restaurants, bars en discotheken. Daarnaast biedt het hotel een strandservice aan, inclusief handdoeken, stoelen en parasols, zodat gasten volop kunnen genieten van het levendige strandleven.

Kies voor een verblijf in Hotel Miramar by Windsor om het beste van Rio de Janeiro in stijl en comfort te ervaren.



## Excursies

---

### Excursies inbegrepen

#### 1. Santa Rosa Pantanal Hotel - Dagexcursie Jaguars Spotten

Na het ontbijt gaat u op zoek naar Jaguars tijdens een 6 uur durende bootexcursie (boot 6m, 50 PK). Zorg dat u uw camera en verrekijker bij de hand heeft. De stuurman (local) speurt de oevers af op zoek naar deze prachtige dieren. Eenmaal terug kunt u genieten van een heerlijk diner en vervolgens de dagelijkse ervaringen op u in laten werken. Tussen juli en oktober is de kans zeer groot dat u Jaguars ziet, maar ook indrukwekkende reuzenrivierotters en andere wilde dieren.

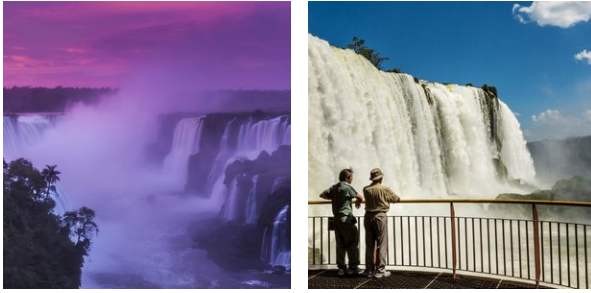
#### 2. Foz do Iguaçu - Excursie Braziliaanse zijde watervallen (prive) (IGUEX1)

In de ochtend wordt u opgehaald bij het hotel en gaat u op privé-excursie naar de Braziliaanse zijde van de watervallen (duur 3 uur).

De excursie begint in het bezoekerscentrum van het Iguaçu nationale park met een autorit door de subtropische vegetatie van de het nationale park tot aan de watervallen. Nabij de watervallen gaat u te voet verder naar de canyons waar u kunt genieten van prachtige panoramische uitzichten over de watervallen en 'Devil's Throat' aan de Argentijnse zijde van de watervallen.

In een glazen lift langs een klif kunt u vervolgens omhoog gaan voor een prachtig bovenaanzicht van de watervallen. Hier zijn ook wat horecagelegenheden om onder het genot van een drankje en een hapje het spektakel te bewonderen. Na afloop wordt u weer afgezet bij het hotel. (entree nationale park niet inbegrepen, ca. usd 30)

De rest van de dag kunt u naar eigen inzicht besteden.



### **3. Foz do Iguacu - Excursie Argentijnse zijde watervallen (privé) en Gran Aventura Boat tour (IGUEX4)**

In de ochtend wordt u opgehaald bij het hotel voor een halve dag privé-excursie naar de Argentijnse zijde van de watervallen.

De tocht gaat over de 'Tancredo Neves' brug, waarna u Argentinië binnenkomt. Hier worden prachtige uitzichten geboden op de Iguacu canyon. In tegenstelling tot de Braziliaanse zijde, zijn aan deze kant diverse voetpaden te betreden die panoramische uitzichten bieden over de watervallen en het aangrenzende subtropische regenwoud. Het hoogtepunt van de excursie vormt het uitzicht vanaf het platform dat zich bovenop de rand van 'Devil's Throat' bevindt. Het enorme volume water dat hier de afgrond in stort zorgt ervoor dat de lucht letterlijk gaat trillen en er een spectaculaire mist wolk ontstaat. Ook aan de Argentijnse zijde zijn diverse horeca gelegenheden om onder het genot van een drankje en een hapje te genieten van de watervallen. (entree nationale park niet inbegrepen, ca. usd 30).

Tijdens het bezoek aan de Argentijnse zijde van de watervallen is Gran Aventura boot excursie inbegrepen, zie onderstaand.

#### **GRAN AVENTURA BOAT TOUR - EXCURSIE - ARGENTIJNSE ZIJDE WATERVALLEN**

Dit unieke avontuur combineert twee fantastische elementen van Iguassu National Park in de vorm van een jungle- en watervallen met de boot excursie. U komt binnen in de jungle op een speciale truck met een panoramisch uitzicht over het regenwoud. De ervaren gids vertelt u van alles over de spectaculaire omgeving. De acht kilometer lange truck rit brengt u naar Puerto Macuco, waar u 100 meter afdaalt naar een ponton op de rivier voor het tweede deel van de reis .

Hier gaat u aan boord van een motorboot voor de zes kilometer lange boottocht - waarvan twee kilometer een stroomversnellingen -door de canyon van de rivier Iguassu naar de watervallen. Na het genieten van het uitzicht vanaf de rustige kant van San Martin Island , komt u bij de Tres Mosqueteros waterval , waar zowel de Braziliaanse en Argentijnse zijde en de beroemde Devil's Throat wordt aanschouwd.

De boot gaat verder langs de oever van het eiland naar het meest spannende deel van de excursie waar je tot in de San Martin waterval komt - de grootste waterval. Dit is een prachtige en onvergetelijke ervaring.

Na afloop van de excursie wordt u weer afgezet bij het hotel met een transfer.

### **4. Rio de Janeiro - Urban Bike Tour (SIB) (RIOEX16)**

De Urban bike tour begint om 9u in de ochtend in de fietsenwinkel in Copacabana, waar u een taxi heen kunt nemen of u gaat er wandelend heen indien uw hotel zich op loopafstand bevindt. Fietsen in Rio de Janeiro geeft u de mogelijkheid om van dichtbij te ervaren hoe de carioca's leven. De Carioca's zijn de locals van Rio.

Natuurlijk, de tours gaan langs de beroemde plekken van de stad, maar er is meer dan alleen maar het strand van Copacabana, de Suikerbrood berg en het Christus beeld. Als insiders tonen wij ook de verborgen bezienswaardigheden, die we plaatsen tegen een achtergrond van heden en verleden. Tegelijkertijd proberen we het beeld van Rio de Janeiro, waar chique buurten en sloppenwijken op een steenworp afstand van elkaar liggen, niet mooier te maken dan het in werkelijkheid is. Fietsen in Rio de Janeiro met een Nederlandse gids is daarbij een milieuvriendelijk alternatief voor het traditionele bus toerisme, in een stad waar verkeersopstoppingen aan het toenemen zijn. Met de relatief ontspannen

fietstours kan veel terrein worden bestreken in slechts een paar uur.

Maar wat natuurlijk het belangrijkste is: de tours zijn vooral spannende ontdekkingsochten met een Nederlandse of Engelstalige gids, op de fiets, door een mooie en bijzondere stad.

#### **Beschrijving Urban Bike tour:**

De Stadstour is een 3 uur durende fietstour in Rio de Janeiro, die je meeneemt door het zuidelijk gedeelte van de strandstad, dat ingeklemd ligt tussen bergen en strand. We beginnen bij het strand van Copacabana, de plek waar de cariocas, zoals de inwoners van Rio worden genoemd, een belangrijk deel van hun sociale leven doorbrengen. Vanaf Copacabana fietsen we naar de Suikerbrood Berg, om zijn indrukwekkende omvang van dichtbij te bekijken. We stoppen ook bij het nabij gelegen Rode Strand (Praia Vermelha), een kleine oase van rust.

Na het Rode Strand, gaat de fietstour naar de levendige wijk Botafogo. Een mooie gelegenheid om van dichtbij te zien hoe het dagelijks leven van deze chaotische miljoenenstad eruit ziet. Het laatste gedeelte van de tocht brengt ons bij Lagoa, het imposante stadsmeer, omgeven door beboste heuvels en chique wijken.



#### **5. Rio de Janeiro - dagexcursie Suikerbroodberg en Corcovado, met lunch (SIB) (RIOEX1)**

Drie van de beroemdste bezienswaardigheden in Rio de Janeiro liggen binnen handbereik op deze daglange tour. De Suikerbroodberg en de Corcovado-berg, inclusief het indrukwekkende Christus de Verlosser standbeeld dat uitkijkt over de stad, en een stop bij het Maracanã-stadion, moeten zeker bovenaan je lijst staan. Gray Line Rio de Janeiro is de perfecte gids voor je dag.

In de ochtend, terwijl we langs de stranden van de Zuid-Zone van Rio gaan om gasten op te halen bij het hotel, en zul je genieten van mooie uitzichten op beroemde stranden zoals het Leblon-strand naast het beroemde Ipanema-strand. In Copacabana zul je getuige zijn van waarom cariocas zo'n mooie teint hebben. Terwijl je door deze buurten reist, zul je een paar tips horen over wat te doen in de omgeving en de interessante verhalen die zich op deze straten hebben afgespeeld.

We gaan richting Downtown via de charmante kustlijn van Botafogo, waar je de eerste glimp van de Suikerbroodberg opvangt. Daarna rijd je door de historische wijk Laranjeiras, waar het Guanabara-paleis staat, de voormalige woning van prinses Isabel die de Gouden Wet ondertekende om alle slaven te bevrijden. Tegenwoordig is het paleis de officiële zetel van de regering van Rio de Janeiro.

Nadat we door de Santa Barbara-tunnel zijn gegaan, maken we een panoramische tour door het centrum van Rio, langs de Sambodrome en stoppen bij de Metropolitan Cathedral, gebouwd in een piramidevorm met een interne diameter van 96 meter en een hoogte van 80 meter.

Je krijgt een paar minuten om de kathedraal te bezoeken voordat het tijd is om terug te gaan naar de bus en een blik te werpen op het traditionele Cinelândia-plein met zijn historische gebouwen, en een kijkje te nemen naar het Municipal Theater met zijn Art Nouveau-architectuur. Van daaruit ga je naar Urca via Aterro do Flamengo en zijn parken, ontworpen door Burle Marx, en hoor je alles over de deelname van Brazilië aan de Tweede Wereldoorlog en de oprichting van de stad in de late 16e eeuw, net voordat je bij de Suikerbroodberg aankomt.

Je reist helemaal naar de top in twee stappen met de kabelbaan. De eerste kabelbaan brengt je naar Urca Hill, een uitkijkpunt 215 meter hoog dat al prachtige uitzichten biedt op de Guanabara-baai en de eilanden, de stranden van Flamengo en Botafogo, het Santos Dummont-vliegveld, de Rio-Niterói-brug, de wijk Urca en de Corcovado-berg.

Vanaf dit punt brengt een tweede kabelbaan je naar de top. Als je daar aankomt, begrijp je waarom Rio wordt beschouwd als een van de mooiste steden ter wereld. Op 395 meter hoogte geniet je van adembenemende uitzichten op het strand

van Copacabana, Niterói en het fort Santa Cruz.

Verken de heuvels van Urca en de Suikerbroodberg ongeveer 45 minuten voordat je teruggaat naar de bus. Hier kun je genieten van het uitzicht op de charmante stad, het inheemse regenwoud zien en je beste foto's maken. Terug naar beneden bewonder je het landschap van Rio op weg naar een traditionele Barbecue Lunch, all-you-can-eat stijl. Braziliaanse Churrascarias (barbecueplaatsen) bieden een breed scala aan bijgerechten en alternatieve opties, dus ook als je voor een vegetarische optie kiest, ga je nog steeds tevreden weg.

Na de lunch gaan we naar het Maracanã-stadion waar we een panoramische ronde om het stadion maken en even stoppen zodat je de pracht van de tweevoudige gastheer van de Wereldbekerfinale kunt waarderen. Daar kun je je voorstellen hoeveel geschiedenis er heeft plaatsgevonden sinds de opening in 1950 toen Brazilië zijn eerste Wereldbeker organiseerde.

Van daaruit gaan we naar het treinstation van Cosme Velho in de wijk Laranjeiras, vanwaar we een treinrit van 20 minuten maken door het weelderige en dichte regenwoud van Tijuca naar het torenhoge Christus de Verlosser standbeeld. Het standbeeld, dat waakt over de stad Rio, is tot 38m hoog (125ft). Als je omhoog kijkt, zul je je gezegend en beschermd voelen door dit prachtige monument van Christus met open armen. Nu een van de nieuwe Zeven Wereldwonderen! Vanaf daar kun je het grootste deel van de stad zien, alle zuidelijke zone en helemaal tot aan Niterói. Het is een uniek uitzicht dat je zal verbazen. Je krijgt ongeveer 40 minuten om alle kanten en uitzichten van de Corcovado en het wereldwijd bekende Christusstandbeeld te leren kennen.

Na de treinrit naar beneden, gaan de gasten terug naar hun hotels, terwijl ze de kans krijgen om te horen over de economie van Rio, de twee keer dat de Wereldbeker in Brazilië werd gehouden, en het leven in de Favela's.

Deze volledige dagtour geeft je heel Rio de Janeiro: zijn belangrijkste bezienswaardigheden, zijn geschiedenis, zijn levensstijl en heerlijk eten. Jouw kennismaking met de lokale cultuur.